

Zeitschrift: Schweizerische Bauzeitung
Herausgeber: Verlags-AG der akademischen technischen Vereine
Band: 31/32 (1898)
Heft: 19

Werbung

Nutzungsbedingungen

Die ETH-Bibliothek ist die Anbieterin der digitalisierten Zeitschriften auf E-Periodica. Sie besitzt keine Urheberrechte an den Zeitschriften und ist nicht verantwortlich für deren Inhalte. Die Rechte liegen in der Regel bei den Herausgebern beziehungsweise den externen Rechteinhabern. Das Veröffentlichen von Bildern in Print- und Online-Publikationen sowie auf Social Media-Kanälen oder Webseiten ist nur mit vorheriger Genehmigung der Rechteinhaber erlaubt. [Mehr erfahren](#)

Conditions d'utilisation

L'ETH Library est le fournisseur des revues numérisées. Elle ne détient aucun droit d'auteur sur les revues et n'est pas responsable de leur contenu. En règle générale, les droits sont détenus par les éditeurs ou les détenteurs de droits externes. La reproduction d'images dans des publications imprimées ou en ligne ainsi que sur des canaux de médias sociaux ou des sites web n'est autorisée qu'avec l'accord préalable des détenteurs des droits. [En savoir plus](#)

Terms of use

The ETH Library is the provider of the digitised journals. It does not own any copyrights to the journals and is not responsible for their content. The rights usually lie with the publishers or the external rights holders. Publishing images in print and online publications, as well as on social media channels or websites, is only permitted with the prior consent of the rights holders. [Find out more](#)

Download PDF: 20.02.2026

ETH-Bibliothek Zürich, E-Periodica, <https://www.e-periodica.ch>

Schweizerische Bauzeitung

Wochenschrift

für Bau-, Verkehrs- und Maschinentechnik

Herausgegeben
von

A. WALDNER

Flössergasse Nr. 1 (Selnau) ZÜRICH.

Verlag des Herausgebers. — Kommissionsverlag: Ed. Rascher, Meyer & Zeller's Nachfolger in Zürich, Rathausquai 20.

Organ

des Schweizer. Ingenieur- und Architekten-Vereins und der Gesellschaft ehemaliger Studierender des eidg. Polytechnikums in Zürich.

Abonnementspreis:
Ausland... Fr. 25 per Jahr
Inland... „ 20 „ „

Für Vereinsmitglieder:
Ausland... Fr. 18 per Jahr
Inland... „ 16 „ „
sofern beim Herausgeber
abonniert wird.

Abonnements
nehmen entgegen: Heraus-
geber, Kommissionsverleger
und alle Buchhandlungen
und Postämter.

Insertionspreis:
Pro viergespaltene Petitzeile
oder deren Raum 30 Cts.
Haupttitelzeile: 50 Cts.

Insertate
nimmt allein entgegen:
Die Annoncen-Expedition
von
RUDOLF MOSSE
in Zürich, Berlin, Breslau,
Dresden, Frankfurt a. M.,
Hamburg, Köln, Leipzig,
Magdeburg, München,
Nürnberg, Stuttgart, Wien,
Frag, London.

Bd. XXXI.

ZÜRICH, den 7. Mai 1898.

N^o 19.

Stellenausschreibung.

Das Amt des Stadtgenieurs, durch Rücktritt des bisherigen Inhabers frei geworden, wird zur Bewerbung ausgeschrieben. Die Besoldung beträgt je nach den Leistungen und dem Dienstalter jährlich Fr. 4500 bis 7000. Auskunft über die Obliegenheiten erteilt der Vorstand des Bauwesens I, Herr Stadtrat Süss, Stadthaus, 3. Stock.

Anmeldungen sind bis zum 27. Mai 1898 schriftlich unter Beifügung etwaiger Ausweise über Bildung und bisherige Thätigkeit an den Vorstand des Bauwesens I zu richten.

Zürich, den 3. Mai 1898.

Der Stadtrat.

Stelle-Ausschreibung.

Bei der Eisenbahnabteilung des Post- und Eisenbahndepartementes ist die neu geschaffene Stelle eines weitem **Kontrollingenieurs für die elektrischen Bahnen** und die mit den Bahnen in Berührung kommenden Starkstromleitungen zu besetzen.

Besoldung gemäss Gesetz vom 2. Juli 1897: Fr. 4000 bis 5500, nebst den gesetzlichen Reiseentschädigungen.

Anmeldungen, von einem curriculum vitae und Zeugnissen über Studien, bisherige Praxis etc. begleitet, sind bis 16. Mai dem unterzeichneten Departement schriftlich einzureichen.

Bern, den 29. April 1898.

Eidg. Post- und Eisenbahndepartement,
Eisenbahn-Abteilung.

Konkurrenz-Ausschreibung.

Der Unterzeichnete bringt hiemit seine neu zu erstellende **Warmwasserheizung** für seine ganze Gewächshäuseranlage zur Konkurrenz.

Bewerber wollen sich gefl. so bald wie möglich melden an
S. Hürbin, Handelsgärtner, Burgdorf.

Maschinen-Ingenieur gesucht.

Das Schweizerische Generalkommissariat für Paris 1900 sucht einen polytechnisch gebildeten, schweizerischen **Maschinen-Ingenieur** mit mehrjähriger Praxis im allgemeinen Maschinenbau auf die Dauer der Arbeiten für die Weltausstellung Paris 1900. Antritt der Stelle nach Ueberkunft.

Offerten sind zu richten an:
das Schweiz. Generalkommissariat, Rue de Hollande, Nr. 12, in Genf,
oder an den Schweizer. Generalsekretär A. Jegher, im Börsengebäude
Zürich, woselbst nähere Auskunft erteilt wird.

Einzig echte Mettlacher

Steinzeug-Bodenplatten,
glasierte Wandplatten, Stallklinker und Röhren;
wetterbeständige **Bauterracotta** (matt und in Majolica),
Figuren und Vasen zu Bauzwecken und für Gärten von
VILLEROY & BOCH in Mettlach und Merzig.

Verblendsteine

von PH. HOLZMANN & Cie. in Frankfurt a/M.

Saargemünder Thonplatten, stahlhart gebrannt
von A. BRACH in Kleinblittersdorf.

Prima Schlackenwolle

Ladenständer. Decor. Bauguss von C. Flink, Mannheim.

Vertreter: **EUGEN JEUCH** in Basel.

— Naturmuster und Preiscurant zu Diensten. —

Schweren hydraulischen Kalk

in zuverlässiger, vorzüglicher Qualität liefert die
Cementfabrik
Fleiner & Cie., Aarau.

Waagen-Fabrik J. Ammann & Wild, Ermatingen und St. Gallen.

Waagen jeder Konstruktion, von der kleinsten Tafelwaage
bis zur grössten Brückenwaage.

Prima Referenzen. — Man verlange gefl. Preiscurant.

Steinbruch-Gesellschaft Ostermündingen

bei Bern.

Blauer und gelber Sandstein. Lieferung als Rohmaterial
aufs Mass in jeder Grösse oder behauen nach Plänen und Zeichnungen.
Fluatlieferung zur Erhärtung des Materials.

BEZUGSQUELLENBUCH FÜR DAS BAU- UND INGENIEURWESEN.

HERAUSGEGEBEN VON DER

REDAKTION DER ZEITSCHRIFT „DER DEUTSCHE STEINBILDHAUER“.

ZU BEZIEHEN DURCH ALLE

BUCHHANDLUNGEN (PREIS M. 7.50).

EDUARD POHL's VERLAG
MÜNCHEN.

Parquetfabrik Altstetten (Zürich) Matthys & Reiser (vorm. Isler & Cie.)

empfehlen ihr ausgezeichnetes Fabrikat in **Kurz-Riemen** und **Tafeln** vom einfachsten bis zum reichsten Dessin in tadelloser Ausführung. — Specialität: **Asphaltriemen**.
Pitch-Pine, tannene engl. Riemen, Krallentäfer. — **Parquets**: Patent + 8840.



Erste Schweiz. MOSAIKPLATTENFABRIK

Huldreich Graf WINTERTHUR
 empfiehlt ihr Fabrikat als:
MOSAIKPLATTEN
 für Bodenbeläge jeder Art von den einfachen billigen bis zu den reichsten Dessins, mit glatter und geriefter Oberfläche.
 Zeichnungen und Preiscurants zu Diensten.

Hofer & Co., Lithographie, Zürich

empfehlen sich den HH. Ingenieuren, Architekten, Technikern für Herstellung von Kopien in kleinen und grossen Auflagen mittelst ihrem **direkten Kopierverfahren**.

Die Zeichnung auf Pauspapier genügt, um lithographische Kopien in irgend **einer** oder **mehreren Farben** zu machen, auf **jedes gewünschte Papier** (gewöhnliches Schreibpapier, Zeichnungspapier, Pausleinwand etc.). Dimensionen **genau** wie Originalzeichnung. Originalzeichnung geht **tadellos** zurück.

Eignet sich mit **unerreichtem Vorteil** vor jedem andern Verfahren für Reproduktionen von architektonischen Plänen, Projektzeichnungen, technischen Beilagen zu Berichten, Kataster- und Situationsplänen, Maschinenzeichnungen etc. etc.

Wir bitten Prospekte zu verlangen.
 Verlag von **Querprofilpapieren** mit Centimeter- und Millimeter-Einteilung.

The Della Casa Granite Quarries of Italy, Limited, Baveno.

Bavenogranit

Vorzüglichstes, vollkommen wetterbeständiges Material, namentlich für Sockel, Stufen, Postamente, Säulen, Bassins etc.

Mechanische Werkstätten.

Ehrendiplom, goldene und silberne Medaillen von diversen Ausstellungen.
 Vertreter für die deutsche Schweiz:

Alfred Weber, Architekt,
 Freigutstrasse 8, **Zürich II.**

Die Wallenstadter Roman- & Portland-Cementfabrik A.-G. in Ennenda

empfehlte sich zur Lieferung ihrer vorzüglichen Fabrikate, als

1^a Roman-Cement,
1^a Schweren hydraulischen Kalk.

Sorgfältige und prompte Bedienung.
 Korrespondenzen gefl. nach Ennenda.

Backsteinmaschinen

nach bewährtem System (Leistung per Stunde 2500 bis 3000 Stück) liefert

M. Koch, Eisengleiserei, Zürich
 (Maschinenfabrik).

Schweizerische Kohlenstaubfeuerungs-Aktien-Gesellschaft

(Patente Wegener u. a.)

Zürich II, Bodmerstrasse Nr. 7.

Ausführung u. Rekonstruktion von gewerblichen Feuerungsanlagen aller Art.

Einzig **ganz automatische** Feuerung.

Vollständig rauchfreie Verbrennung.

Höchste Ausnützung des Brennmaterials und dadurch erzielte nachgewiesene

Kohlensparnis von **10–40 %**.

Denkbar günstigste **Schonung** der **Heizflächen**.

Angenehmer, gleichmässiger, müheloser Betrieb.

— Prospekte und Gutachten zur Verfügung. —

Dynamit-Nobel Aktiengesellschaft Fabrik in Isleten

Kanton Uri.

— Gegründet im Jahr 1873. —

Bureau in **Zürich I**: Sihlhofgasse 9. — Telefon Nr. 1143. Telegrammadr. „Dynamite“.

Liefert die besten Sorten von Sprenggelatine, Gelatine-Dynamit und schwachem Dynamit für Steinbrüche etc.

Im Jahre 1897 in Isleten ganz neu eingerichtete

Fabrik für Sicherheitszündschnüre.

Rauchloses Jagdpulver

Lanite.

Bestes bis jetzt bekanntes, rauchloses Pulver.

Einfuhr und Verkauf vom Eidg. Militärdepartement erlaubt.

Lieferanten der Schweiz. Eidgenossenschaft.

Schweiz. Landesausstellung Genf 1896 — **Silberne Medaille.**

Meyer's Steinkitt.

Seit vielen Jahren anerkannt **bewährtestes Mittel** zum Kitten und Ersetzen aller Arten von Steinen, verschiedenartigste Verwendungsweise, worüber genaue Gebrauchsanweisungen; für besondere Fälle wird seitens der Fabrik jede Auskunft erteilt. **Von einer Reihe von Staatsbauleitungen vorgeschrieben.** Vielfach erprobt an Kirchen, Monumenten, Fassaden. Schutzmarke in allen Industrieländern eingetragen.

Meyer's Steinkittfabrik C. Hülsmann.

Freiburg i. Baden.

Telegramm-Adresse: **Kittmann Freiburgreisgau.**

Vertreter für die Schweiz:

Herr **E. Friedr. Meyer**, Metropol, Stadthausquai 11, Zürich (Teleph. Nr. 3192).

„ **Joh. Rühe**, Gallusplatz 28, St. Gallen.

„ **Chr. Färber**, Laufen (Kanton Bern).

„ **Charles Chamorel**, Entrepreneur, Lausanne (Telephon Nr. 6).

Maschinenfabrik der Aktiengesellschaft

vormal

Joh. Jacob Rieter & Co. in Winterthur.

Turbinen jeder Art.

Gewöhnliche Regulatoren, Präzisions-Regulatoren, Brems-Regulatoren.

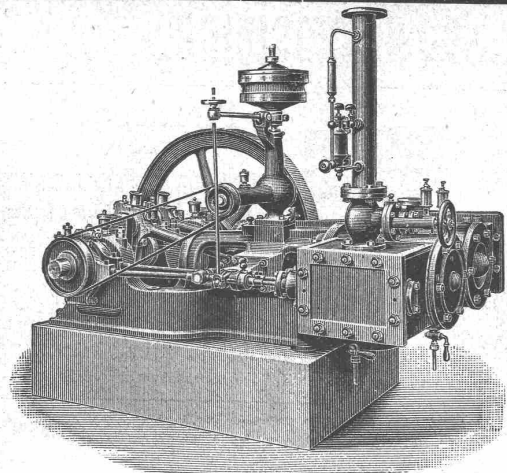
Kesselschmiede-Arbeiten.

Wasserleitungsröhren, Reservoirs, genietete Träger.
 Eiserne Dachkonstruktionen.

Dynamos

für **Beleuchtung und Kraftübertragungen.**

Complete Beleuchtungs-Einrichtungen.



MASCHINENFABRIK BURCKHARDT, BASEL

Aktiengesellschaft.

Specialität in:

Trockenen Schieber-Compressoren u. Vacuumpumpen
Patent Burckhardt & Weiss.

Vorzüge:

Grosse Leistungsfähigkeit bei kleinen Dimensionen, daher billige Anschaffungskosten. Keine Ventile; zwangsläufige Steuerung. Einfachheit der Konstruktion. Keine Reparaturen. Leichte Zugänglichkeit. Geräuschloser Gang. Grösste Betriebssicherheit. Trockene Druckluft.

Volumetr. Wirkungsgrad garantiert **90 pCt.**

Bis jetzt wurden **ca. 2000 Maschinen** nach System «Burckhardt & Weiss» ausgeführt. Prospekte, Indikatorigramme etc. stehen auf Verlangen zu Diensten.

Anzeige.

Den Herren Architekten und Baumeistern, sowie meiner werten Kundschaft und einem weitem Tit. Publikum bringe ich hiemit ergebenst zur Anzeige, dass

Herr de Grada, Dekorationsmaler

seit 1. Mai a. c. als Associé in mein Geschäft eingetreten ist und dass dasselbe nunmehr unter der neuen Firma

Thal & de Grada,

Atelier für sämtliche Dekorations- und Flachmalerarbeiten,

Zürich II

weitergeführt wird.

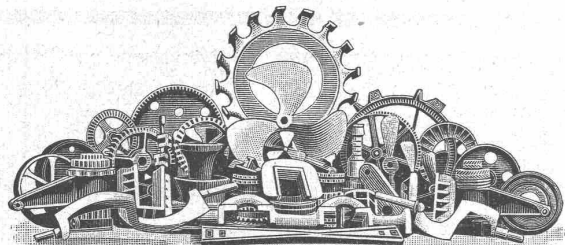
Indem ich für das mir bisher geschenkte Vertrauen bestens danke, bitte ich, dasselbe auch auf die neue Firma gütigst übertragen zu wollen.

Hochachtungsvoll

Rich. Thal, Dek.-Maler,
Zürich II.

Stahlfaçonguss.

Martinstahlguss, Tiegelschmelzguss, Temperstahlguss
 Aktiengesellschaft der Eisen- und Stahlwerke
 von **Georg Fischer, Schaffhausen.**



Material für Eisenbahnen, Maschinenbau
 und Eisenkonstruktionsanstalten,
 sowie für alle Zweige der Industrie.

Für **Dynamomaschinen Special-Stahlguss.**
Absolut porenfreie und saubere Abgüsse
 bis zum Gewichte von **3000 kg.** per Stück.

Zahnräder aller Art

nach Modell oder ohne Modell, mit der Maschine geformt.
Prompte Lieferung. Billige Preise.

= Weicheisengiesserei. =

Felten & Guilleaume

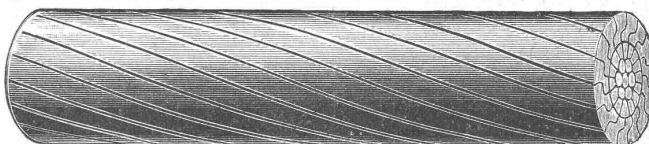
Carlswerk Mülheim am Rhein.

Eisen-, Stahl-, Kupfer- und Bronze-Drahtfabrik-, Drahtseilerei,
 Drahtwarenfabrik, Verzinkerei, Kupferwerk,

Fabrik von Telegraphen-, Telefon- und Lichtkabeln aller Art,
 Dynamodraht und Installationsleitungen.

Fabrikations-Specialitäten:

Drahtseile verschlossener Konstruktion



für Luftbahnlaufseile, Trajekt- und Brückenseile, Bergbahnseile.

Stahldrahtarmierte Bleirohre

für Wasserleitungen etc.

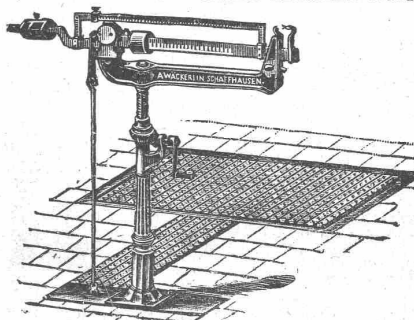
bilden einen ausgezeichneten Ersatz für gusseiserne Rohre oder einfache Bleirohre überall da, wo in Folge von örtlichen Schwierigkeiten die Verwendung der letztern ausgeschlossen



erscheint, im besonderen, wenn es sich darum handelt, gegen inneren und äusseren Druck widerstandsfähige Rohrleitungen durch Flüsse, Kanäle, Seen, Gebirge, Tunnels etc. zu verlegen.

Vertreter für die Schweiz: **Kägi & Cie., Winterthur.**

Goldene Medaille Genf 1896.



Beste Zeugnisse von 4 schweiz. Hauptbahnen, Gemeinden und Privaten zu Diensten.

Garantie für Exactität und Solidität.

Neuester Preiscurant gratis und franko.

Zeugnisse über 10—15jährigen Bestand ohne Reparatur.

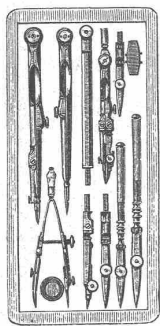
Goldene Medaille (einzige höchste Auszeichnung in dieser Branche)
 Neuenburg 1887

Alb. Wackerlin,
 Waagenfabrik in Schaffhausen.
 Specialität von Waagen

für Eisenbahnen, Landfuhrwerke, Fabriken, Landwirte, Weinbändler, Bierbrauer, Kaufleute, Müller, Metzger, Cementfabriken etc.
 von 2 Kilo bis 30 Tonnen Tragkraft unter äusserst günstigen Bedingungen.

Schürmanndecken, Bonner Verblendsteine, Schwemmsteine,

Felix Beran,
Zürich.
Stockerstr. 39.
Telephon 3469.



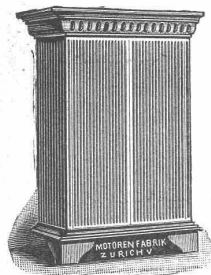
Gysi & Co., Aarau.

Fabrikation feinsten

Präcisions-Reisszeuge

für Ingenieure, Architekten, Techniker etc.

→ Illustrierte Preislisten ←
gratis und franko.



C. Hoffmann & Co.,

Motorenfabrik, Zürich V.

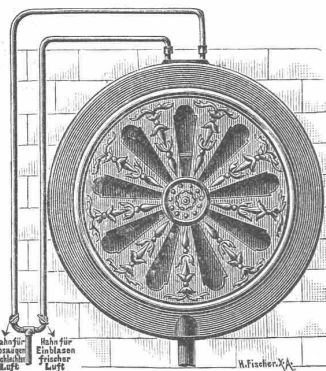
Abteilung Centralheizung.

Warmwasser-, Niederdruck-,
Dampf-, Etagen- etc. Heizungen.
Trocken- und Lüftungsanlagen.

Sachgemässe Ausführung unter Garantie,
mit modernsten Heizkörpern.

Kündig Wunderli & Cie.

Maschinenfabrik



Uster

bauen

Ventilatoren

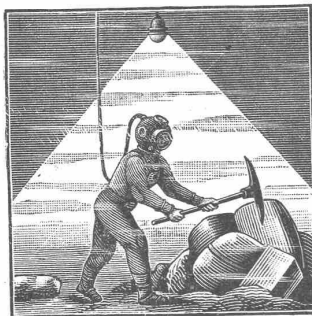
mit

Wasserdruck

für

Hôtels, Restaurants,
Schulhäuser, Schlachthäuser,
Spitäler, und Privatwohnungen.

Absolut geräuschloser Gang,
geringster Wasserverbrauch
und genaue Luftregulierung.



Gummiwarenfabrik
H. Speckers Wwe

Zürich, Verkaufsmagazin:
Kuttelg. 19.

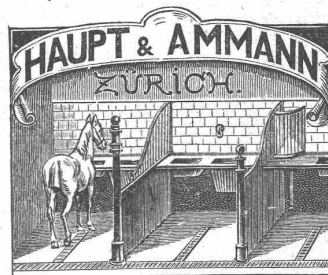
Specialität: Fabrikation von
garantiert wasserdichten Regen-
mänteln, Taucheranzügen, Wasser-
hosen, Grubenjacken, Pferde- und
Wagendecken aus Kautschuk.

Preislisten und Voranschläge zu
Diensten.

R. & E. Huber, Pfäffikon (Kanton)
Zürich
Draht- und Kabelfabrik.

Gummi- und Guttapercha-Waren-Fabrik.

Mechanische Draht- und Hanfseilerei.



Pferdestall-
und

Sattelkammer-Einrichtungen,
Säulen, Schienen, Gitter, Krippen, Rauffen,
Wand- und Bodenbelag.

Trägereinrichtungen für Fahr- und Reitgeschirre.

Musterstallung
in unserer Fabrik: Steinstrasse 64.
Bureau: Seidengasse 5. Teleph. 2802.
Entwürfe und Berechnungen kostenfrei.



Rollbahnschienen und Schwellen
aus der **Burbacherhütte**

sind in verschiedenen Profilen nebst dem dazu gehörenden

Kleineisenzeug

stets vorrätig bei

Kägi & Co., Winterthur.

E. Friedr. Meyer

Freiburg i. B.

Steingeschäft

Zürich Metropol

Telephon

empfehl

Telephon

Gleichfarbige weisse Vogesen-Sandsteine

(sogen. Belforter Steine),

Gleichfarbigrote Pfälzer-Sandsteine,

Gleichfarbigrote Main-Sandsteine,

Savonnières, Courson, Echallion etc.

Granit von Kander,

feinkörnig weiss (Druckf. 2235 kg) sowie rot,

Granit-Pflastersteine.

Lieferung sowohl von Rohmaterial wie fertiger Arbeit.

➔ **Muster stehen zu Diensten.** ➔

Transmissionsseile,
Schiffseile, Flaschenzugseile, Aufzugseile, Drahtseile
liefert in bester Qualität die

Mechanische Bindfadenfabrik Schaffhausen.

— Tüchtige Monteure stehen zu Diensten. —

Reparaturen werden billigst besorgt.

Specialität: Seile mit regulierbarer Verbindung, zu deren Montage
kein Fachmann nötig ist; jede Nachspeisung ausgeschlossen.

BOCHUMER VEREIN für BERGBAU und GUSSSTAHL-
FABRIKATION in BOCHUM. Westfalen

Abteilung:

Feld-, Forst- und Industrie-Bahnen aller Art

VERTRETER

DURCH

B. BAARE.

Berlin NW., Lausert-Str. 31.

HERSTELLUNG VOLLSTÄN-

DIGER BAHNANLAGEN.

PROSPEKTE u. KOSTEN-

ANSCHLÄGE STEHEN

GERN ZUR VERFÜGUNG.

STAHLERNE u. HÖLZERNE

LOWRIES IN DEN NEUE-

STEN KONSTRUKTIONEN.

TENDER-LOCOMOTIVEN.

LAGER in BERLIN

u. BOCHUM

SCHLEPP-

WEICHEN.

WALDBAHNWAGEN.

STAHLMULDENKIPPWAGEN

ZUNGENWEICHEN.

TRANSPORTABLE

DREHSCHLEIBEN

KURVENRAHMEN

Vertreter für die Schweiz:

Walter Ernst & Cie. in Winterthur.