

Zeitschrift: Schweizerische Bauzeitung
Herausgeber: Verlags-AG der akademischen technischen Vereine
Band: 31/32 (1898)
Heft: 1

Werbung

Nutzungsbedingungen

Die ETH-Bibliothek ist die Anbieterin der digitalisierten Zeitschriften auf E-Periodica. Sie besitzt keine Urheberrechte an den Zeitschriften und ist nicht verantwortlich für deren Inhalte. Die Rechte liegen in der Regel bei den Herausgebern beziehungsweise den externen Rechteinhabern. Das Veröffentlichen von Bildern in Print- und Online-Publikationen sowie auf Social Media-Kanälen oder Webseiten ist nur mit vorheriger Genehmigung der Rechteinhaber erlaubt. [Mehr erfahren](#)

Conditions d'utilisation

L'ETH Library est le fournisseur des revues numérisées. Elle ne détient aucun droit d'auteur sur les revues et n'est pas responsable de leur contenu. En règle générale, les droits sont détenus par les éditeurs ou les détenteurs de droits externes. La reproduction d'images dans des publications imprimées ou en ligne ainsi que sur des canaux de médias sociaux ou des sites web n'est autorisée qu'avec l'accord préalable des détenteurs des droits. [En savoir plus](#)

Terms of use

The ETH Library is the provider of the digitised journals. It does not own any copyrights to the journals and is not responsible for their content. The rights usually lie with the publishers or the external rights holders. Publishing images in print and online publications, as well as on social media channels or websites, is only permitted with the prior consent of the rights holders. [Find out more](#)

Download PDF: 20.02.2026

ETH-Bibliothek Zürich, E-Periodica, <https://www.e-periodica.ch>



„DODGE“

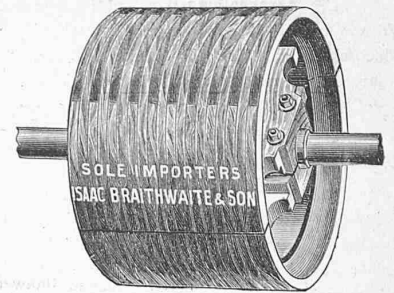
zweiteilige hölzerne

Riemenscheiben

auch für Doppelriemenbetrieb, 70 % leichter als gusseiserne, 50 % leichter als schmiedeiserne Scheiben und mit 25–60 % mehr Kraftübertragung empfehlen **mit Garantie für Haltbarkeit**

die General-Vertreter für die Schweiz:

Bachofen & Hartmann, Uster.



Patent-Verkauf.

Besitzer von Eisenkonstruktions-Werkstätten, welche die Patentansprüche auf

Festhaltung von Eisenbahnschienen

(sehr praktisch, erprobt u. eingeführt) für die Schweiz erwerben wollen, werden gebeten, sich unter Chiffre L 3553 an **Rudolf Mosse, Zürich** zu wenden.

Zu kaufen gesucht:

In grösseren Quantitäten gesunde

Ahorn-Stämme,

weisses Holz, 8–10 Fuss lang, mindestens 2 Fuss Durchmesser.

Gefl. Offert. sub Chiffre T 7194 vermittelt die Annoncen-Expedition

Rudolf Mosse, Zürich.

Tüchtiger, junger Architekt oder

Bauzeichner

zu sofortigem Eintritt gesucht.

Anmeldungen unter Beilage von Zeugnissen oder Referenzen und mit Gehaltsansprüchen unter Chiffre K P 1148 an

Rudolf Mosse, St. Gallen.

Tüchtiger, jüngerer

Architekt

in ein Baugeschäft gesucht.

Offerten mit Zeugnisabschrift oder Angabe von Referenzen sub Chiffre C 7328 an

Rudolf Mosse, Zürich.

Für Architekten.

Stud. Architekt sucht Hittenskofer vergleichende, architektonische Formenlehre (2 Bände) käuflich zu erwerben.

Offerten mit Preisangabe unter Chiffre C 3 an

Rudolf Mosse, Zürich

Junger

Konkordatsgeometer

sucht passende Stelle beim Bau oder Vermessung. Eintritt sofort. J. E. F., Poste rest. Aarau.

Zu kaufen gesucht:

Ein vollständig gut erhaltener

Gasmotor

von ca. 12 P. S.

Gefl. Offerten mit Preisangabe unter Chiffre G. C. J. No. 232 vermittelt die Annoncen-Expedition **Rudolf Mosse in Basel.**

Zu vermieten:

1 Lokomobil,

System Compound, neu, mit 30 HP. und 10 Atmosphären Arbeitsdruck, vorteilhaft arbeitend. — Gefl. Offerten sub Chiffre 7270 befördert die Annoncen-Expedition **Rud. Mosse, Zürich.**

Bautechniker

für Eisenkonstruktionen und Hochbau, zu baldigem Eintritt gesucht.

Offerten und Gehaltsansprüche sub B 148 Y an

Haasenstein & Vogler, Biel.

Stelle-Gesuch.

Jüngerer Maschinen-Techniker, welcher eine dreijährige Lehrzeit in der Werkstätte, das Technikum und einjährige Bureau Praxis absolviert hat, wünscht Engagement auf Mitte Januar a. proximo im In- oder Ausland.

Offerten erbeten unter Chiffre R 7292 an **Rudolf Mosse, Zürich.**

Tüchtiger, praktisch erfahrener, jüngerer

Architekt

auf Architekturbureau in Zürich per sofort gesucht.

Anmeldungen unter Beilage von Zeugnissen oder Referenzen und mit Gehaltsansprüchen sub Chiffre N 7288 an **Rudolf Mosse, Zürich.**



Un jeune homme sérieux et actif,

ayant des notions techniques et commerciales suffisantes, connaissant le français, l'allemand, la tenue des écritures et disposant d'un petit capital, trouverait une carrière utile et rémunératrice dans une entreprise industrielle en pleine activité. Au besoin l'apport financier pourrait être différé jusqu'à plus ample connaissance des résultats.

Adresser les offres et références case postale 2056 Neuchâtel qui renseignera.

Changement d'adresse.

Bureau technique

G. AUTRAN & L. VIOLLIER

Depuis le 1^{er} Janvier 1898 le

bureau est transféré

3, rue de l'Université 3.

Mechanische Werkstätte

ist wegen Abreise zu verkaufen. Nur wenige Minuten entfernt von einer Eisenbahnstation im Kanton Zürich. Gebäulichkeiten wie neu. Sehr schöne komplette Einrichtung. Beständige und mehr als genügende Wasserkraft, gute Kundschaft. Für einen Fachmann eine ausgezeichnete Existenz. Anzahlung nach Uebereinkunft. Auskunft erteilt **Louis Benz, z. Hörnli, Winterthur.**

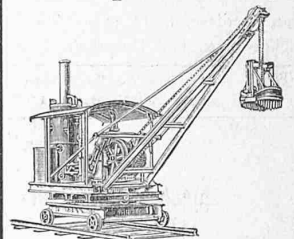
Architektur-Antiquariat und Sortiment **C. Leddihn, Berlin, Gips-Str. 30.** Ankauf u. Besorgung v. Büchern. Katalog gratis u. franko zu Diensten.

On demande un Directeur

pour un grand atelier de Constructions mécaniques dans l'Est de la France.

Situation exceptionnelle. Adresser les offres sous G 7 à **Rodolphe Mosse, Zurich.**

Verbesserte patentierte Priestman-Greifbagger und fahrbare und feststehende Dampfkräne,



Dampfwinden u. Dampfkebel

bauen als Specialität und halten auf Lager

Menck & Hambrock, ALTONA-HAMBURG.

Gipsdielen

mit Nut und Falz, zur raschen Herstellung billiger, trockener, feuer-sicherer Wohn- und Fabrikräume.

Albert Gebhardt

Gipsdielenfabrik (Eigenes Gipswerk), Koblenz, Kt. Aargau. Telephon.

Bauhofer & C^{ie}

Maschinenfabrik

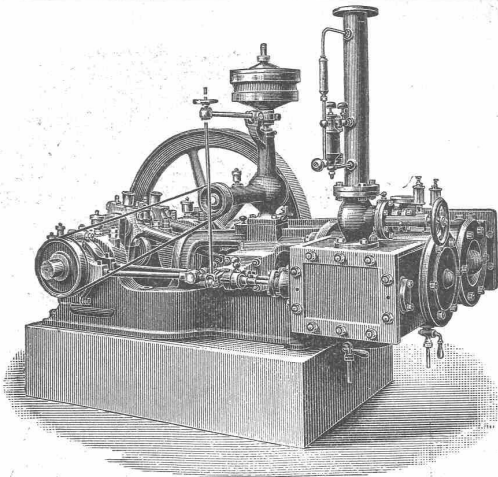
und

Eisengiesserei

Baden (Aargau).

Specialitäten:

Komplete Schmiedeeinrichtungen, Gebläse für sämtliche Industriezweige. Feldschmieden 1- und 2-cylindrig. Ventilatoren mit offenem und verschaltem Flügel. Exhaustoren in verschiedenen Grössen. Schmiedeeisen für 1 und 2 Feuer. Schmiedehämmer und Zangen. Verstellbare Loch- und Gesenksplatten mit Gusstuhlung. Bohrmaschinen für Hand- und Kraftbetrieb, Reifbiegmaschinen, Rohrwalzen, Stauchmaschinen. Gusseiserne Ambos- und Hornstöcke, gusseiserne Zangenständer, Frictionsfallhämmer, Schmirgelmaschinen versch. Grössen, Holzbearbeitungsmaschinen, Winden, Wellenböcke, Elevatoren. Hoch- und Mitteldruckturbinen. Transmissionen nach neuesten Modellen.



MASCHINENFABRIK BURCKHARDT, BASEL

Aktiengesellschaft.

Specialität in:

Trockenen Schieber-Compressoren u. Vacuumpumpen
Patent Burckhardt & Weiss.

Vorzüge:

Grosse Leistungsfähigkeit bei kleinen Dimensionen, daher billige Anschaffungskosten. Keine Ventile; zwangsläufige Steuerung. Einfachheit der Konstruktion. Keine Reparaturen. Leichte Zugänglichkeit. Geräuschloser Gang. Grösste Betriebssicherheit. Trockene Druckluft.

Volumetr. Wirkungsgrad garantiert **90 pCt.**

Bis jetzt wurden **ca. 2000 Maschinen** nach System «Burckhardt & Weiss» ausgeführt. Prospekte, Indikatordiagramme etc. stehen auf Verlangen zu Diensten.

Centralheizungen erstellen **GEBR. LINCKE, ZÜRICH.**

Felten & Guilleaume

Carlswerk, Mülheim am Rhein,
fabrizieren

für Telegraphen- und Telephonanlagen:

Verzinkten eisernen Telegraphendraht,

Telephon-, Bronzedraht und Doppelbronzedraht,
Installationsleitungen aller Art,

Telegraphen - Kabel

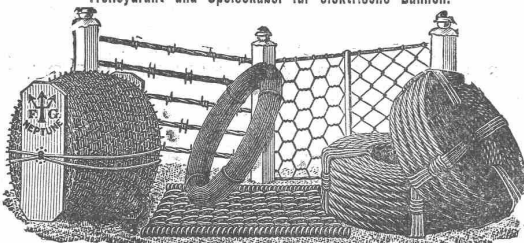
mit

Guttapercha-,
Gummi-
und

Okonit-Adern.

Telephonkabel mit Papier-Isolation und Lufträumen.

Ferner sämtliches Leitungsmaterial für
Elektrische Beleuchtung und Kraftübertragung,
Trolleydraht und Speisekabel für elektrische Bahnen.

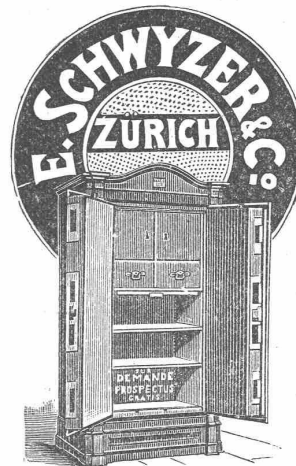


Zaundraht, Stacheldraht,

Drahtgeflechte, Drahtfussmatten, Drahtkordeln etc.
TRIUMPH-STAHLDRAHTKETTEN ohne Schweissung.



Vertreter für die Schweiz: **Kägi & Co., Winterthur.**



Kassenfabrik

(gegr. 1840)

28 Hottingerstrasse 28.

Garantiert

feuerfeste und solide
Panzerkassen

in

eleganter Bauart.
Geld- und Bücherschränke,
Kassetten, Geldkörbe
etc. etc.



Annoncen-Expedition

Rudolf Mosse.

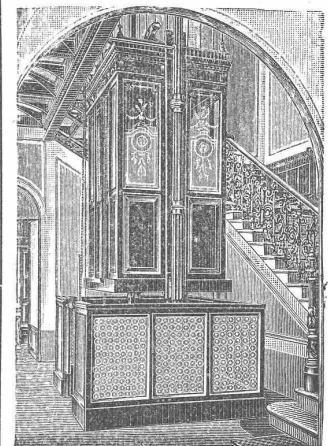
Alleinige Inseratenannahme
für die Schweiz. Bauzeitung.

Ing. Augusto Stigler.

Hydraulische und elektrische

Personen - Aufzüge.

1200 Anlagen in Europa,
60 Anlagen in der Schweiz.



Hydraulische Warenaufzüge
Hydraulische Gepäckaufzüge
Hydraulische Speiseaufzüge
Transmissionsaufzüge.

Alleinvertretung:

Geo. F. Ramel,

Maschinen-Ingenieur,

Seefeld 41, ZÜRICH.

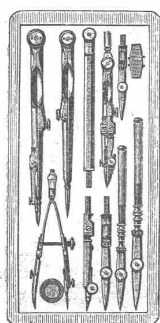
Telegramme: Rameleo Zürich.

Telephon Nr. 1221.

Prima Referenzen.

Ausarbeitung von Projekten und
Kostenvoranschlägen gratis.
System der Personenaufzüge für
bestehende und neue Bauten.

Erfindungs- Marken- Muster- & Modell-Schutz
Patente gewissenhaft & prompt
durch **BOURRY-SEQUIN & Co. Zürich**
Gegründet 1880. Schweiz. Syndikat-Mitglied.



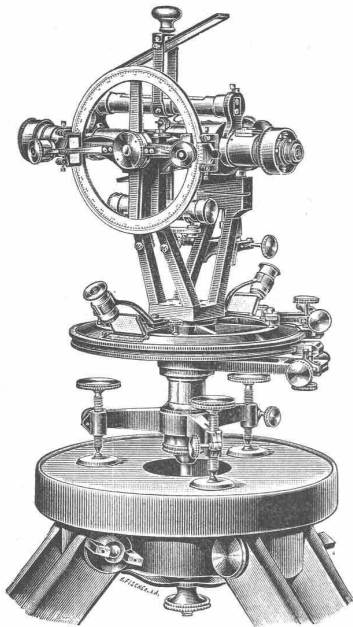
Gysi & Co., Aarau.

Fabrikation feinsten

Präcisions-Reisszeuge

für Ingenieure, Architekten, Techniker etc.

➤ **Illustrierte Preislisten** ➤
gratis und franko.



Stets neueste Konstruktionen.

Kern & Cie

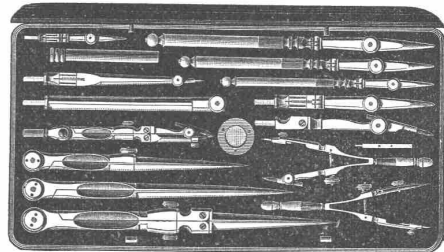
mathem.-mechan. Institut,
Aarau.

↔ Gegründet 1819. ↔

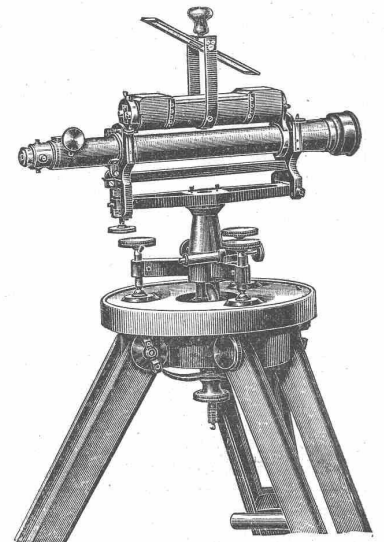
Anfertigung sämtlicher Instrumente für
Topographie, Geodäsie und Astronomie.

Prima Schweizer Präzisions-Reisszeuge
für Ingenieure und Architekten.

18 höchste Auszeichnungen nationaler und internationaler Ausstellungen.



Kataloge gratis und franko.



Maschinenfabrik der Aktiengesellschaft
vormals
Joh. Jacob Rieter & Co. in Winterthur.

Turbinen jeder Art.

Gewöhnliche Regulatoren, Präzisions-Regulatoren, Brems-Regulatoren.

Kesselschmiede-Arbeiten.

Wasserleitungsröhren, Reservoirs, genietete Träger.
Eiserne Dachkonstruktionen.

Dynamos

für Beleuchtung und Kraftübertragungen.
Komplette Beleuchtungs-Einrichtungen.

Hans Schneeberger & Co., Basel,
Eisenwaren- und Werkzeughandlung,
Nachfolger von J. J. Bohny.

Vom 15. Dezember an befinden sich unsere Verkaufslöke und Bureaux anstatt Hutgasse 8

Gerbergasse 16, früher Hôtel Post,
Eingang auch Münzgasse 17.

Sparsameste Betriebsmaschinen für Landwirtschaft, sowie Gross- und Klein-Industrie.

LOCOMOBILEN
von 4 bis 200 Pferdekr. mit ausziehbarer Röhrenkessel.

R. Wolf
PREUSS. GOLDENE Staats-Medaille BERLIN 1896.
MAGDEBURG-BUCKAU.

Bedeutendste Locomobilfabrik Deutschlands.

Allein-Vertreter für die Schweiz:
STIRNEMANN & WEISENBACH, ZÜRICH.

Aechte Mexikaner Cigarren

in schönen Farben und feiner Qualität

à 10, 15 und 20 Cts. per Stück

(bei Abnahme von mindestens 100 Stück mit Rabatt)

empfiehlt bestens

A. Hofmann, z. Ceder, Winterthur.

Mustersendungen stehen zu Diensten.

A. KÜNDIG-HONEGGER, Maschinenfabrik, USTER (Schweiz).

Ausstellung ZÜRICH 1894 goldene Medaille.  Landesausstellung GENÈVE 1896 silberne Medaille.

Verschiedene Patente für Schleifmaschinen und Ventilatoren.

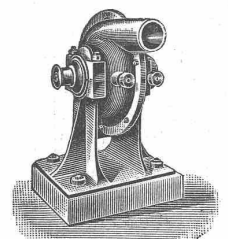
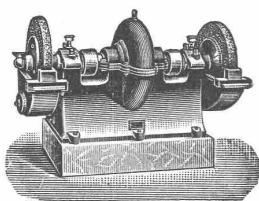
Schleif- und Poliermaschinen

(circa 50 verschiedene Konstruktionen)

für Gusseisen, Schmiedeeisen, Stahl, Kupfer, Messing, Holz, Glas, Marmor etc.

Gebläse: Hochdruck-Ventilatoren für Schmiedefeuern und Kupolöfen. Schrauben-Ventilatoren und Exhaustoren für Ventilations- und Entstaubungs-Anlagen. Ventilatoren mit Wasser-, Riemen- und elektrischem Antrieb.

Schmirkelscheiben in drei Qualitäten sind stets vorrätig, ebenso courante Schleifmaschinen und Gebläse.



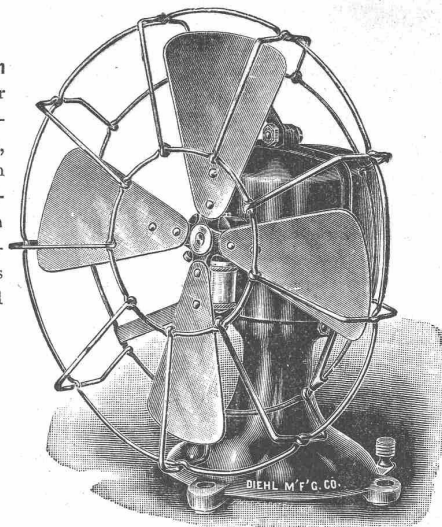
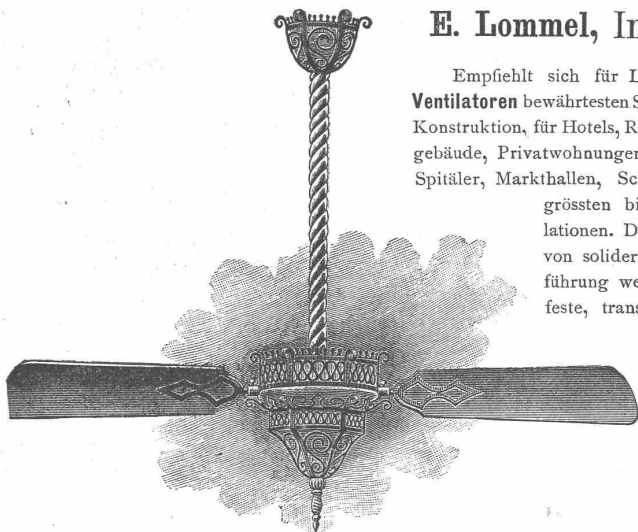
STIELTJES

Amerikanisches Maschinen-Geschäft für Elektrische Ventilation.

E. Lommel, Ingenieur, Bern.

Empfiehlt sich für Lieferung von **elektrischen Ventilatoren** bewährtesten Systems und von vorzüglicher Konstruktion, für Hotels, Restaurants, Brasserien, Staatsgebäude, Privatwohnungen, Konzertsäle, Schulhäuser, Spitäler, Markthallen, Schlachthäuser etc., von den grössten bis zu den kleinsten Installationen. Diese elektrischen Ventilatoren von solider und geschmackvoller Ausführung werden in allen Grössen, als feste, transportable Suspensions- und Säulenapparate geliefert, zu modesten Preisen.

Kostenanschläge, Prospekte, Preislisten werden auf Wunsch gratis zugestellt.



Lack- und Farbenfabrik Molyn & Co., Rotterdam.

Indem in letzter Zeit verschiedene minderwertige Fabrikate im Genre unserer Japanfarbe auf den Markt geworfen werden, fühlen wir uns veranlasst, speciell auf unseren, schon seit vielen Jahren durch die hervorragendsten Autoritäten erprobten Artikel

Japanfarbe

aufmerksam zu machen, welche zum Streichen fertig, auf Muster in jeder Tonart geliefert wird und zum Innen- und Aussen-Anstrich auf Holz, Rohr, Wänden, Gips, Eisen, Stahl, Blech, Zink, Stein, Glas, Papier etc. dien- und den damit gestrichenen Gegenständen ein hochglänzendes, porzellantartiges Aussehen giebt.

Unsere Japanfarbe besitzt die Eigenschaft, unter **keinen Umständen rissig zu werden oder abzublattern**, Metalle möglichst gegen Rost zu schützen und selbst, wenn dauernd der Sonne, Witterung, Dämpfen, hoher Wärme, Säure etc. ausgesetzt, völlig intakt zu bleiben.

Durch Abwaschen mit weisser Seifenlauge lässt sich der Japananstrich stets sehr sauber halten, weshalb die Farbe besonders in Badeanstalten, Brauereien, Desinfektionsanstalten, Schilderfabriken, überhaupt überall dort verwendet wird, wo die grössten Anforderungen an Widerstandsfähigkeit und Sauberkeit eines Anstrichs gestellt werden.

Infolge ihrer Vorzüge hat unsere

Japanfarbe

ihren Eintritt in die verschiedensten Industriezweige gemacht und stehen beste Referenzen gerne zu Diensten.

Generalvertreter für die Schweiz:

J. P. Kubly, Zürich V, Mühlebachstrasse 80.

Rheinisch-Westfälische Kupferwerke

Olpe in Westfalen

Kupferwalz- u. Hammerwerk, Drahtzieherei

fabrizieren Kupferartikel jeder Art, besonders aber als **Specialität**

Kupferdachbleche

in chemisch reiner Qualität,

Draht und Drahtseile

aus gewöhnlichem und chemisch reinem Kupfer,

ferner

Broncedraht für Telephon und Telegraphie

mit höchster Leitfähigkeit,

Vertreter für die Schweiz:

Eduard Hanus, Genf,

Rue Petitot 11.

Rudolf Mosse,

Alleinige Inseratenannahme der Schweiz. Bauzeitung.

BOCHUMER VEREIN für BERGBAU und GUSSSTAHL- FABRIKATION in BOCHUM. Westfale

Abtheilung:

Feld-, Forst- und Industrie-Bahnen aller Art

VERTRETEN DURCH

B. BAARE.

Berlin NW., Luisen-Str. 31.

HERSTELLUNG VOLLSTÄNDIGER BAHNANLAGEN.

PROSPEKTE u. KOSTENANSCHLÄGE STEHEN GERN ZUR VERFÜGUNG.

WALDBAHNWAGEN.

ZUNGENWEICHEN.

STÄHLERNE u. HÖLZERNE LOWRIES IN DEN NEUESTEN KONSTRUKTIONEN.

TENDER-LOCOMOTIVEN.

SCHLEPP- u. WEICHEN.

LAGER IN BERLIN u. BOCHUM.

STAHLMULDENKIPPWAGEN.

TRANSPORTABLE - DREHSCHLEIBEN

KURVENRAHMEN

Vertreter für die Schweiz:
Walter Ernst & Cie. in Winterthur.

Konkurrenz-Ausschreibung.

Die Gemeinde Däniken ist willens, die Uebernahme von zwei Wasserversorgungen, eine mit Hochdruck und die andere mit Niederdruck, zur freien Konkurrenz auszu-schreiben. Pläne und Bauvorschriften können beim Präsidenten der Wasserbaukommission, Hrn. Jak. Schenker, Wirt, eingesehen werden. Bewerber hierauf haben ihre Angaben bis zum 10. Januar 1898 bei Obigem einzureichen.

Däniken, 28. Dezember 1897.

Namens der Wasserbaukommission,

Der Aktuar:

V. Rütli, Bäcker.

Ingenieur-Gesuch.

Eine schweizer. Brückenbau-Werkstätte sucht zum baldigen Eintritt einen jungen, tüchtigen

Ingenieur,

guter Statiker. Offerten unter Chiffre H 6053 Q an Haasenstein & Vogler, Zürich.

Cementröhren-Formen

H. Kieser, Zürich.

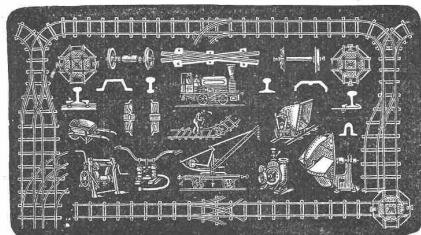
Diplom der schweiz. Landesausstellung Zürich 1883.

Diplom I. Kl. der kantonalen Gewerbeausstellung Zürich 1894.

Silberne Medaille der schweiz. Landesausstellung Genf 1896.

FRITZ MARTI, WINTERTHUR.**Bergwerks- & Hüttenprodukte.**
Industrielle Anlagen. Mechan. Einrichtungen.

Hauptlager in Wallisellen bei Zürich.

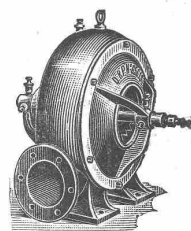
**Verkauf & Vermietung**

von **LOKOMOBILEN**, MOTOREN & Bauunternehmer-Material, wie transportable **Stahlbahnen**, **Rollbahnschienen** mit Befestigungsmitteln für Dienstgeleise, **Rollwägelchen** verschiedener Grössen incl. allem Zubehör für Materialtransport bei Bahn- & andern öffentlichen Bauten, **Radsätze**, **Bandagen**, **Kupplungen**, **Stahlgussräder** für Rollwagen, **Drehscheiben**, **Achsen**, **Kreuzungen**, kl. Lokomotiven.

--- Prospekte & Kostenanschläge gratis. ---

Hochdruck-Compound-Ventilator
— System WENNER. —

Speziell für Kupol- & Schweissöfen, Schmiedfeuer, Sandstrahlgebläse, Tunnel-Ventilation u. Trocken-Anlagen geeignet. Jeder Ventilator wird 3 Monate auf Probe gegeben. Vielfach mit bestem Erfolg in Betrieb.

**THONWERK BIEBRICH, A.-G.**Biebrich a/Rhein
vereinigt mit**Chamottefabriken C. Kulmiz**in **Saarau** (Schlesien) und **Halbstadt** (Böhmen),
beste Referenzen und Zeugnisse aus der Schweiz,
liefert

die für den **Bau** und **Betrieb** von **Gasanstalten**, **Chemischen Fabriken**, **Cementfabriken**, **Cellulosefabriken**, **Schweiss- und Puddelwerken**, **Eisengiessereien**, sowie für **Dampfkessel** und sonstige **Feuerungsanlagen** notwendigen

feuerfesten und säurebeständigen Produkte

Retorten, Form- und Normalsteine, Gloverringe, Mörtel etc.

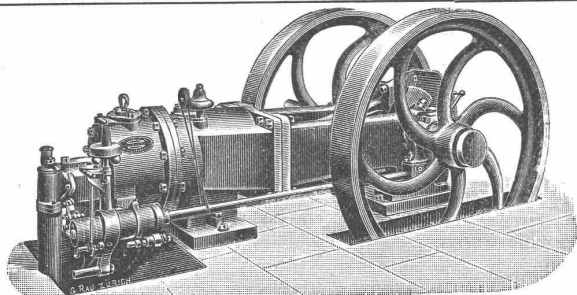
gegr. 1861 Lokomobilen - Fabrik MAGDEBURG-BUCKAU

ARRETT SMITH

& Co. 4-200 Pferdek. Gering. Kohlenverbr.
Wellrohrfeuerbüchsen. 5 Jahre Garantie

LOKOMOBILEN

Vertreter: W. Thiele, Zürich, Gessner-Allee 54. Listen etc. frei.

**STIRNEMANN & WEISSENBACH, ZÜRICH.**
Crossley's Gasmotoren „Otto“

für Leucht- und Generatorgas,
von bestbewährter Konstruktion und geringstem Gasverbrauch,
stehend bis 6, liegend von 2—200 P. S.,

— ca. 30 000 in Betrieb, —

wovon viele mit zusammen ca. 600 P. S. in Zürich.

Petrolmotoren und Benzinmotoren.

Stationäre Dampfmaschinen.

Wolf's Lokomobilen

von 3—250 P. S. von unerreicht geringem Kohlenverbrauch,
in zahlreichen indust. und elekt. Betrieben in der Schweiz vorzüglich bewährt.

Für Bautechniker.

Tüchtiger Mann der die Schreinerei, Zimmerei und das Baufach
kennt, repräsentationsfähig ist, findet sofort dauernde Anstellung.

Provisions-Beteiligung nebst fixem Gehalt. Einem Bewerber mit
kleinerer Kapitaleinlage wird der Vorzug gegeben.

Offerten unter Chiffre **M 5980 Q** an**Haasenstein & Vogler in Basel.****Fabrik feuerfester u. säurefester Produkte,**

Akt.-Ges.

Vallendar a. Rh.

mit Zweigniederlassungen in

Bad Nauheim (Hessen-Darmstadt)**Wirges** (Westerwald)**Abteilung Chamottefabrik**in **Bad Nauheim** und **Wirges** liefert:**Pa.** Rohmaterial in feuerfestem Thon, roh und gebrannt, Quarz und Quarzsand.**Pa.** feuerfeste Steine in allen Formen, für Hochöfen, Cowper-Apparate, Cupolöfen, Puddel- und Schweissöfen.**Pa.** feuerfestes Material für Brauereien, Zuckerfabriken u. s. w.**Pa.** basisches, feuerfestes Material für Cementwerke, Chemische Fabriken u. s. w.**Pa.** Dinas-Material für Martinöfen, Schweissöfen, Gasfabriken u. s. w.**Pa.** säurefestes Material; Marke 5 (eingetr. Schutzmarke)

für die Chemische Industrie, zur Füllung der Säuretürme, zu Rohrleitungen
und Kanälen für Säuren, für Soda-, Sulfat- und Schwefelkiesöfen u. s. w.
für die Cellulose-Industrie, zur Auskleidung der Cellulose-Kocher, Säure-
bassins u. s. w.

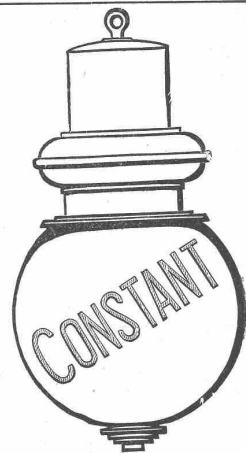
NB. Inhaberin folgender Patente: Neuerung an Bleikammern (D. R. P. Nr. 71908), Neuerung an Cupolöfen (D. R. P. Nr. 46584), Schachtofen zum Brennen von Cement, Kalk u. dergl. (D. R. P. Nr. 72868).

Vertreter für die Schweiz: **Eduard Hanus, Genf.****„Svea“** beste heute existierende
Glühlampe.**Bogenlampen****Körting,**für Gleich- und Wechselstrom
unerreicht.**Bogenlampen-****Kohlen,**

beste Marke.

Moesle & Co.,

Sihlstrasse 43,

Zürich.

23jährige Erfahrungen.
Bis jetzt wurden über 950 Anlagen ausgeführt in
einer Gesamtlänge von mehr als 1 050 000 m.

**Adolf Bleichert & Co. Leipzig-Gohlis**

Älteste und grösste Specialfabrik für den Bau von
Bleichert'schen
Drahtseil-Bahnen.

Weltausstellung Chicago 1893
Höchster Preis und Auszeichnung.