

**Zeitschrift:** Schweizerische Bauzeitung  
**Herausgeber:** Verlags-AG der akademischen technischen Vereine  
**Band:** 31/32 (1898)  
**Heft:** 10

## **Werbung**

### **Nutzungsbedingungen**

Die ETH-Bibliothek ist die Anbieterin der digitalisierten Zeitschriften auf E-Periodica. Sie besitzt keine Urheberrechte an den Zeitschriften und ist nicht verantwortlich für deren Inhalte. Die Rechte liegen in der Regel bei den Herausgebern beziehungsweise den externen Rechteinhabern. Das Veröffentlichen von Bildern in Print- und Online-Publikationen sowie auf Social Media-Kanälen oder Webseiten ist nur mit vorheriger Genehmigung der Rechteinhaber erlaubt. [Mehr erfahren](#)

### **Conditions d'utilisation**

L'ETH Library est le fournisseur des revues numérisées. Elle ne détient aucun droit d'auteur sur les revues et n'est pas responsable de leur contenu. En règle générale, les droits sont détenus par les éditeurs ou les détenteurs de droits externes. La reproduction d'images dans des publications imprimées ou en ligne ainsi que sur des canaux de médias sociaux ou des sites web n'est autorisée qu'avec l'accord préalable des détenteurs des droits. [En savoir plus](#)

### **Terms of use**

The ETH Library is the provider of the digitised journals. It does not own any copyrights to the journals and is not responsible for their content. The rights usually lie with the publishers or the external rights holders. Publishing images in print and online publications, as well as on social media channels or websites, is only permitted with the prior consent of the rights holders. [Find out more](#)

**Download PDF:** 20.02.2026

**ETH-Bibliothek Zürich, E-Periodica, <https://www.e-periodica.ch>**

# Königlich-Preussisches Ministerium für Handel und Gewerbe.

Zum 1. Oktober d. J. ist infolge der bevorstehenden Eröffnung neuer Baugewerkschulen und der Vermehrung des Lehrpersonals an den vorhandenen Anstalten eine grössere Zahl von **Lehrerstellen** zu besetzen, und zwar für den Unterricht:

1. in Baukonstruktions- und Baumaterialienlehre, Baukunde, Entwerfen, Formenlehre und Freihandzeichnen durch **Architekten**;

2. in Baukonstruktions- und Baumaterialienlehre, Mathematik und darstellender Geometrie, Statik, Festigkeitslehre, Feldmessen und Naturlehre durch **Bauingenieure**.

Die Bewerber müssen mindestens 6 Semester eine technische Hochschule besucht haben und praktische Erfahrung im Baufache besitzen; es ist erwünscht, dass sie eine Diplom- oder Staatsprüfung abgelegt haben. Das etatsmässige Gehalt beträgt ausser dem gesetzlichen Wohnungsgeldzuschusse mindestens 3600 M., im Durchschnitt 4650 M. und höchstens 5700 M. Bei der etatsmässigen Anstellung erhalten die Lehrer den Titel Oberlehrer; sie können später zu Professoren ernannt werden.

Bewerber, die bereits ausreichende Lehrerschaft besitzen, können sofort mit Anspruch auf Ruhegehalt, Witwen- und Waisenversorgung gemäss den für die Staatsbeamten geltenden Bestimmungen lebenslänglich angestellt werden, andere Bewerber nach zwei Jahren. Letztere erhalten zunächst eine Jahresvergütung, die nach den Verhältnissen des einzelnen Falles bemessen wird, mindestens aber 3600 M. beträgt.

Bewerbungsgesuche sind unter Beifügung einer ausführlichen Beschreibung des Lebenslaufs, sowie beglaubigter Zeugnisabschriften bis zum 1. Mai d. J. an das Königliche Ministerium für Handel und Gewerbe in Berlin, Leipzigerstrasse Nr. 2, einzusenden.

Der Königlich-Preussische Minister  
für Handel und Gewerbe,

Im Auftrage:

**Hoeter.**

**Augsburger**  
**Oberlicht-**  
**Fensterschnapper**  
patentirt in den Cultur-Staaten  
concurrentlos!  
fünfjährige Garantie!  
rationellste Ventilation!  
nur mit einer Schnur auf-  
u. zuklappen.  
Für einfache Flügel Ab 2.-, f. Doppel-  
flügel Ab 2.50 per Stück complet.  
In allen besseren Eisenhandlungen  
u. grösseren Baubeschlägefabriken  
zu beziehen, od. geg. Nachnahme bei  
**Adolf Beeri, Augsburg (Bayern)**  
Atteste von: Königl. städt. Behörden,  
Architekten, Ingenieuren, Schlosser-  
u. Tischlermeistern, Grossisten etc.  
von Deutschland und Ausland.

**Wer** eine Stelle sucht od. Vakanzen zu besetzen hat, oder sich an techn. Unternehmen beteiligen will p.p., wende sich an den  
**Deutsch. Techniker-Verkehr**  
Ph. Presber & Cie.  
**Frankfurt a. Main.**  
Für Prinzipale u. Behörden kostenfreier Nachweis techn. Hilfskräfte aller Branchen.

## Elektro- Ingenieur.

Schweizer, Absolv. der mechan. Abtlg. d. eidg. Polyt., 9jähr. Werkstatt-, Konstruktions-, Laborator- und Montagepraxis, wünscht Stellg. in d. Schweiz, vorzugsweise in Betriebe gr. Elektr.-Werke od. elektr. Bahnen als Betriebsleiter etc. bestehender oder neu entstehender Anlagen. Ist aber auch geneigt, m. Fabrikations- und Installationsfirmen, Vetreter, u. dgl. in Stellg. z. treten und kann sich bei nachgewiesener Rendite und nach ca. 1/2jähriger Thätigkeit mit Kapital bis Fr. 50,000 beteiligen. Beste Zeugnisse und Referenzen.

Anfragen und Offerten unter Chiffre Z Z 1325 an  
**Rudolf Mosse, Zürich.**

## Bauzeichner gesucht.

Ein Baugeschäft auf dem Lande sucht einen Bauzeichner, der in Bauaufsicht und Abrechnen gewandt ist, zum Eintritt im Verlaufe des nächsten März. Anmeldungen mit Angabe der Vorbildung, Gehaltsansprüche u. Zeugniskopien nimmt sub Chiffre Z D 1179 entgegen die Annoncen-Expedition

**Rudolf Mosse, Zürich.**

## Bautechniker,

selbständig im Entwerfen, Anfertigen von Werkplänen, Voranschlägen und Abrechnungen findet Anstellung in einem Baugeschäft.

Offerten mit Zeugnisabschriften und Gehaltsansprüchen unter Chiffre Z A 1001 befördert die Annoncen-Expedition

**Rudolf Mosse, Zürich.**

## Bauzeichner,

praktisch und theoretisch erfahren, durchaus selbständiger Arbeiter, für Basel per 1. April gesucht. Zeugnis-kopien und Referenzen unter Z 73 B an

**Rudolf Mosse, Basel** erbeten.

## Gesucht.

Auf Anfang April d. J. ein jüngerer, der französischen Sprache mächtiger

## Maschineningenieur

oder

## Techniker.

Offerten mit Gehaltsansprüchen sub O H 1064 an  
**Orellfüssli-Annoncen, Bern.**

Wünsche einen 16jähr. Burschen als **Lehrling** zu einem **Zimmermeister** zu plazieren.  
**Chr. Schmid, Waisenvater Herisau.**

## Angehender Bautechniker

sucht bis anfangs April zur weiteren Ausbildung Stelle auf Bau- eventuell **Architekturbureau.**

Offerten unter Chiffre Z Y 1324 an  
**Rudolf Mosse, Zürich.**

## Bauareal

beim Bahnhof **Wettingen** zu verkaufen.

Gefl. Anfrag. sub Chiffre Z. L. 1361 vermittelt die Annoncen-Expedition  
**Rudolf Mosse, Zürich.**

## Techniker

m. längerer Praxis (Zimmerei) wünscht auf Anfang April Stellung in einem Baugeschäft oder Architekturbureau. Gute Zeugnisse stehen zu Diensten.

Gefl. Off. unter Chiffre Z R 1367 an  
**Rudolf Mosse, Zürich.**

## Bauführer,

prakt. gebildet, der grössere Bauten selbständig geleitet, guter Zeichner, des Italienischen mächtig, sucht wö- möglich **dauernde** Stellung.

Gefl. Offerten unter Chiffre Z Z 1450 an  
**Rudolf Mosse, Zürich.**

## Junger Architekt

sucht passende Stellung.  
Gefl. Offerten unter Chiffre Z X 1323 an  
**Rudolf Mosse, Zürich.**

Angehender

## Bautechniker

mit 31/2jähriger Praxis auf Bureau und Bau, mit besten Referenzen versehen, sucht behufs weiterer Ausbildg. auf 1. April a. c. Stelle. Off. unter Chiffre Z O 1489 befördert

**Rudolf Mosse, Zürich.**

## Architektenpraxis

mit bedeutenden Aufträgen **somit zu veräussern.**

Anmeldungen unter Chiffre Z Z 1475 vermittelt die Annoncen-Expedition

**Rudolf Mosse, Zürich.**

## Geometer

sucht für einige Monate **Beschäftigung.** Offerten unt. Chiffre Z L 1486 an

**Rudolf Mosse, Zürich.**

## Für Baumeister und Cementier

sehr günstige Gelegenheit zum Bezug von **prima Qualität Beton und Sand** mit **Geleiseanschluss** der **N.O.B.** ca. 9 Kilom. von Zürich entfernt. Auch wäre einem jungen Cementarbeiter beste Gelegenheit geboten, ein eigenes Cementgeschäft, das vor jeder Konkurrenz bestehen kann, zu gründen.

Offerten unter Chiffre **Kc 1091 Z** an **Haasenstein & Vogler, Zürich.**

## Gesucht:

Für einen kräftigen Jüngling von 17 Jahren mit Sekundarschulbildung ein tüchtiger Baumeister, bei welchem er in allen Zweigen des Bau-faches **praktischen** und technischen Unterricht erhält. Erwünscht wäre, wenn derselbe von seinem Lehrmeister zugleich in Pension genommen werden könnte.

Gefl. Offerten unter Angabe der Bedingungen beliebe man unter Chiffre Z 836 Q zu richten an  
**Haasenstein & Vogler, Zofingen.**

## Civil-Ingenieur.

Für ein lukratives **Fabrikations-Geschäft** wird ein im Bau von **Eisenkonstruktionen** erfahrener, polytechnisch gebildeter **Ingenieur** mit **Kapitaleinlage** von 60 bis 100 Mille gegen Sicherstellung gesucht. Eintritt baldmöglichst nach Uebereinkunft. Offerten sub Chiffre R 991 Z an die Annoncen-Expedition  
**Haasenstein & Vogler, Zürich.**

## Junger Ingenieur

oder **Geometer** gesucht, für Feld- und Bureauarbeiten, auf ein technisches Bureau der Ostschweiz. Würde event. als Teilhaber aufgenommen. Eintritt sofort.

Offerten unter Chiffre **H 260 Ch** an **Haasenstein & Vogler, Chur.**

## Bautechniker,

bisher techn. und kaufmännischer Leiter einer Cementkuststeinfabrik, welcher gleichzeitig die Baumeisterkundschaft besucht hat, sucht per 1. April neues Engagement in gleicher Branche.

Offerten unter Chiffre S c 742 Y an **Haasenstein & Vogler, Bern.**

## Formwerkzeuge

aus Stahl und Bronze für

## Kunststeinfabrikation

empfiehlt

## Fr. Kienast, Winterthur.

NB. Illustrierter Preis-courant steht zu Diensten.

## Opalin.

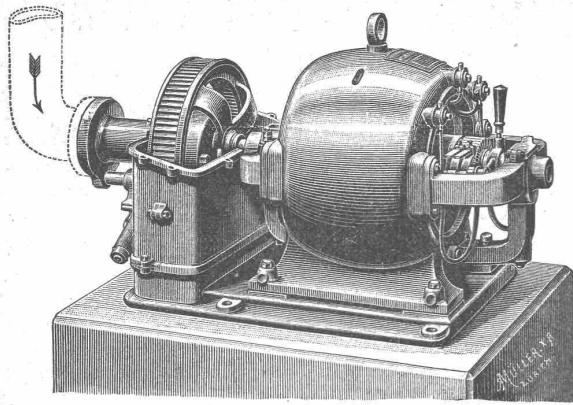
Opalfarbiges, gewalztes Glas. Bester Wandbelag in Platten bis 10 m<sup>2</sup> für Spitäler, Restaurants etc. Englische **Closet- und Toiletten-Einrichtungen.** Trog-Closets für Schulen und Fabriken.

**Passavant Iselin & Co., Basel.**

## Bautechniker,

im Entwerfen, Anfertigen von Werkplänen, Voranschlägen und Abrechnungen geübt, sucht auf Anfang April seine Stellung zu ändern, auf Bureau oder Bauplatz.

Offerten sub Chiffre Z A 1501 an  
**Rudolf Mosse, Zürich.**



Hochdruckturbine mit direkt gekuppelter Gleichstromdynamo.

Maschinenfabrik der Aktiengesellschaft  
vormals**Joh. Jacob Rieter & Co. in Winterthur**

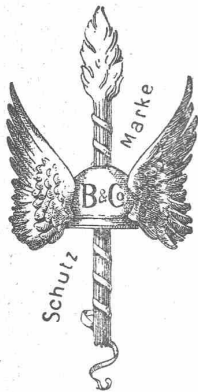
Abteilung für Elektrotechnik.

**Complete Centralanlagen für Kraft- und Lichtverteilung**  
jeder Art und Grösse.Elektrisch betriebene Krane, Werkzeugmaschinen,  
Ventilatoren, Pumpen, Schiebebühnen etc.**Elektrometallurgie.**

SPECIALITÄT:

Uebernahme completer Turbinenanlagen mit Präcisions-Regulierung.

Ausstellung Genf: 2 Goldene und 1 Silberne Medaille.

**Holzcement-, Dachpappen- und Isoliermittel-Fabrik**  
**Brändli & C<sup>IE</sup>, Horgen.**Zinnen - Abdeckungen. — Holzpfästerung.  
**Asphalt - Kegelbahnen.**Specialität in  
Asphalt-Arbeiten,  
Trockenlegung feuchter Lokale,  
Wasserdichte Isolierungen.

Telegramme: Asphalt Horgen.

Telephon.

**Kalksteinbruch Regensburg, Zürich.**

Besitzer: Theod. Matthiessen, Steinmetzgeschäft, daselbst.

Hellgelber, harter, äusserst wetterbeständiger Kalkstein  
für Sockel, Kunstbauten, Fassaden, Bekleidungen etc.,ausgeführte Bauten: Bundesrathaus Bern, Seidenhofmittelbau Luzern, Schloss Wart, Schloss Robert Schwarzenbach,  
Alpenquaischloss, Villa Cramer-Waser. 4 Geschäftshäuser, Mythenstrasse, Zürich.

Grotten- und Bordürensteine von den Lägern.

Repräsentant und Lieferant des in Zürich, Basel, Neuenburg zu unzähligen Bauten verwendeten

**Savonnières-Kalkstein,**

sowie hellgelber lothringer oolith. Kalkstein,

Baveno Granit, Gotthard-Granit, farbiger Sandstein, Rhein. Schlemmsteine etc.

Lieferung fertiger Steinmetzarbeiten.


**Kassenfabrik**

(gegr. 1840)

28 Hottingerstrasse 28.

**Garantiert**feuerfeste und solide  
**Panzerkassen**

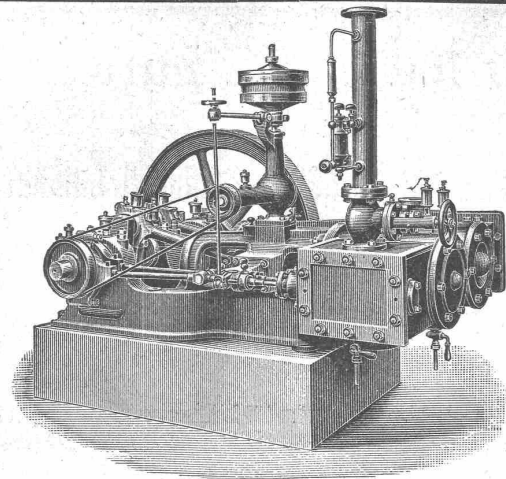
in

eleganter Bauart.  
Geld- und Bücherschränke,  
Kassetten, Geldkörbe  
etc. etc.**Für Ingenieure und Baumeister.**
 **Einheitliche Ausmaass- und**  
Kostenvoranschlagsformulare, Accord-  
bedingungen, Rapportbücher, Werk-  
verträge und Lohnbücher empfehlen  
ab Lager (Preislisten gratis)
**Billwiler & Kradolfer,**  
Techn. Versandgeschäft  
**Zürich.****Backsteinmaschinen**nach bewährtem System (Leistung per Stunde 2500 bis  
3000 Stück) liefert**M. Koch, Eisengiesserei, Zürich**  
(Maschinenfabrik).**Specialitäten für Ingenieure, Architekten und Baumeister.**

Reissbretter,	Positiv-Lichtpauspapier	Technische Farben
Zeichentische,	(ohne Säurebad),	in Stücken,
Reisschienen u. Winkel,	Negativ-Lichtpauspapier,	Tuben und Näpfen,
Reisszeuge,	Lichtpausleinen,	<b>Ausziehtusche,</b>
Massstäbe,	Pausleinwand,	schwarz und farbig,
Rechenschieber,	Profil-u. Millimeterpapier	Farbstifte,
Rollbandmasse,	Zeichnenpapiere,	Bleistifte,
Schwungkurven und	Pauspapiere,	nur beste Marken.
Radien, Gliedermeter,		

**Gebrüder Fretz, Abt. Papeterie, Zürich.**





## MASCHINENFABRIK BURCKHARDT, BASEL

Aktiengesellschaft.

Specialität in:

**Trockenen Schieber-Compressoren u. Vacuumpumpen**  
**Patent Burckhardt & Weiss.**

Vorzüge:

Grosse Leistungsfähigkeit bei kleinen Dimensionen, daher billige Anschaffungskosten. Keine Ventile; zwangsläufige Steuerung. Einfachheit der Konstruktion. Keine Reparaturen. Leichte Zugänglichkeit. Geräuschloser Gang. Grösste Betriebssicherheit. Trockene Druckluft.

Volumetr. Wirkungsgrad garantiert **90 pCt.**

Bis jetzt wurden **ca. 2000 Maschinen** nach System «Burckhardt & Weiss» ausgeführt. Prospekte, Indikatordiagramme etc. stehen auf Verlangen zu Diensten.

## Kündig Wunderli & Cie.

Maschinenfabrik

**Uster**

bauen

**Ventilatoren**

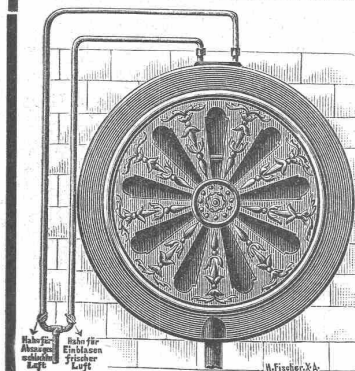
mit

**Wasserdruck**

für

Hôtels, Restaurants,  
Schulhäuser, Schlachthäuser,  
Spitäler, und Privatwohnungen.

Absolut geräuschloser Gang,  
geringster Wasserverbrauch  
und genaue Luftregulierung.



## BOCHUMER VEREIN für BERGBAU und GUSSTAHL- FABRIKATION in BOCHUM, Westfale

Abtheilung:

**Feld-, Forst- und Industrie-Bahnen aller Art**

VERTRETEN DURCH

**B. BAARE.**

Berlin NW., Luisen-Str. 31.

HERSTELLUNG VOLLSTÄNDIGER BAHNANLAGEN.

PROSPEKTE u. KOSTEN-

ANSCHLÄGE STEHEN

GERN ZUR VERFÜGUNG.

TENDER-LOCOMOTIVEN.

SCHLEPP- u. WEICHEN.

WALDBAHNWAGEN.

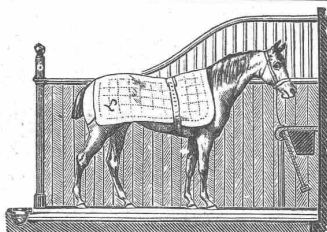
STÄHLERNE u. HÖLZERNE LOWRIES IN DEN NEUESTEN KONSTRUKTIONEN.

LAGER in BERLIN u. BOCHUM.

STÄHLMULDENKIPPWAGEN.

ZUNGENWEICHEN. TRANSPORTABLE - DREHSCHLEIBEN. KURVENRAHMEN.

Vertreter für die Schweiz:  
**Walter Ernst & Cie. in Winterthur.**



## Pferdestall-Einrichtungen

erstellen nach eigenen, patentierten Konstruktionen und Modellen

**Gebr. Lincke,**  
Zürich.

— Höchste Auszeichnungen —

Kataloge und Kostenanschläge gratis.

## Geiger'sche Fabrik

für Strassen- und Haus-Entwässerungsartikel

Karlsruhe (Baden).

Konstruktionsbureau für Kanalisation.

Fabrikation und Lager sämtlicher Entwässerungsartikel

„System u. Patent Geiger“, als:

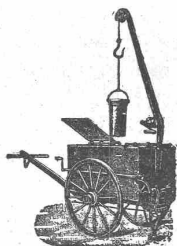
Spül-, Stau- und Absperrvorrichtungen für Kanäle aller Profile und Grössen

Schachtdeckungen,

Strassen-, Hof- u. Haussinkkasten, Fettsänge, Regenrohr-Sinkkasten, Wassersteinsiphons u. s. w.

Krahn- und Schlammabfuhrwagen

für Hand- u. Pferdebetrieb zum Reinigen der Sinkkasten.



**Fabrikation von Eisele's Gasbadeofen**

für Schul-, Volks- und Mannschafts-Brausebäder.

Illustrierte Preisverzeichnisse kostenfrei.

## Waagen-Fabrik J. Ammann & Wild,

Ermatingen und St. Gallen.

**Waagen** jeder Konstruktion, von der kleinsten Tafelwaage bis zur grössten Brückenwaage.

Prima Referenzen. — Man verlange gefl. Preiscurant.

## Wegen Mangel an Platz billig zu verkaufen.

1. Abgebundenes tann. **Bauholz** von einer Festhütte, ca. 350 m<sup>3</sup>, teils scharfkantig und nicht verlockt und verschnitten. Dimensionen  $1\frac{2}{15}$ — $2\frac{1}{25}$  cm stark, Längen 1,50—15 m.

2. **Verschalungsbretter**, rauh, 24 mm dick vollständig lufttrocken, kantig umschnitten ca. 7000 m<sup>2</sup>.

Anfragen sub Chiffre M 20 S befördert

**Rudolf Mosse, Zürich.**

Spaarsamste Betriebsmaschinen für Landwirtschaft sowie Gross- und Klein-Industrie.

**LOCOMOBILEN**

von 4 bis 200 Pferdekräften mit ausziehbaren Röhrenkesseln

**R. Wolf**

PREUSS. GOLDENE Staats-Medaille BERLIN 1896.

MAGDEBURG-BUCKAU.

Bedeutendste Locomobilfabrik Deutschlands.

Allein-Vertreter für die Schweiz:  
**STIRNEMANN & WEISENBACH, ZÜRICH.**

# Kalk-u. Cementfabriken Beckenried Akt.-Ges. in Zürich

Direktion: A. Steinbrunner, Rietterstrasse 48 Zürich-Enge.

**Grösste Leistungsfähigkeit in 1<sup>a</sup> Hydraulischem Schwerkalk- und Portland-Schlacken-Cement**  
mit Garantie prompter Lieferung.

**Fabriken in: Beckenried (Vierwaldstätter-See) und Zürich-Gieshübel (Sihlthalbahn).**

Unsere Produkte werden auf höchste Festigkeit und Volumenbeständigkeit garantiert.

Sämtliche Korrespondenzen sind nach Zürich II zu adressieren.

Telegrammadresse: Beckenriedkalk Zürich.

Telephon Nr. 1749.

## THONWERK BIEBRICH, A.-G.

**Biebrich** a/Rhein  
vereinigt mit

**Chamottefabriken C. Kulmiz**

in **Saarau** (Schlesien) und **Halbstadt** (Böhmen),  
beste Referenzen und Zeugnisse aus der Schweiz,

liefert

die für den **Bau** und **Betrieb** von **Gasanstalten, Chemischen Fabriken, Cementfabriken, Cellulosefabriken, Schweiss- und Puddelwerken, Eisengiessereien**, sowie für **Dampfkessel- und sonstige Feuerungsanlagen** notwendigen

**feuerfesten und säurebeständigen Produkte**

Retorten, Form- und Normalsteine, Gloverringe, Mörtel etc.

gegr. 1861 Lokomobilen - Fabrik MAGDEBURG - BUCKAU

## ARRETT SMITH

& Co. 4-200 Pferdek. Gering. Kohlenverbr.  
Wellrohrfeuerbüchsen. 5 Jahre Garantie.

### LOKOMOBILEN

Vertreter: W. Thiele, Zürich, Gessner-Allee 54. Listen etc. frei.



**Ferd. Schaeufele, Esslingen a. N.**

Holzwarenfabrik

Liefert billigst nach Zeichnung

**Thüren u. Fenster, Baustäbe,  
Bauornamente, Dreherarbeiten.**

**Feuersichere Decken**

System Schürmann.

Schalldicht. — Tragfähig. — Billig.

Amtl. gepr. vide Schweiz. Bauzeitung, 7. Aug. 1897.

**Bonner Verblendsteine und Spaltsteine  
Rheinische Schwemmsteine.**

Telephon 3694. — **Felix Beran, Zürich.** — Stockerstr. 39.

## Bekanntmachung.

Wir bringen technischen Kreisen zur gefl. Notiznahme, dass wir uns die Lieferung von Kartenpapieren für Nivellements- und Uebersichtspläne, Eisenbahn- und Strassen-Vermessungen, Land-, Forst- und Flurkarten, Kataster- und Stadtpläne, Bau- und Eingabepläne, Profile etc. zur Specialität gemacht haben. Wir empfehlen folgende Marken: Echt Whatmann, Eichelzweig und Hammer in Rollen und in Bogen beliebiger Stärke, auch auf Karton oder Leinwand aufgezogen, offen oder zum Zusammenlegen und mit Battist- oder grün Seidenband benäht. — Wir haben weder Vertreter noch Reisende und bitten daher, unsere Musterbücher zu verlangen. Gleichzeitig machen wir auf unsere illustrierte Hauptpreisliste aufmerksam, die bei Bedarf in Zeichnen-, Mal- und Vermessungsinstrumenten und -Utensilien jedem Techniker als Leitfaden willkommen sein wird.

**Billwiller & Kradolfer,**

Technisches Versandgeschäft,

**Zürich, Klausiusstrasse Nr. 38, b. Polytechnikum.**



**C. HOFFMANN,**  
Motorenfabrik, Zürich V.

**Abteilung Centralheizung.**

Warmwasser-, Niederdruck-,  
Dampf-, Etagen- etc. Heizungen.  
Trocken- und Lüftungsanlagen.  
*Sachgemässe Ausführung unter Garantie,  
mit modernsten Heizkörpern.*

**Pferdestall-**  
und

Sattelkammer-Einrichtungen,  
Säulen, Schienen, Gitter, Krippen, Rauffen,  
Wand- und Bodenbelag.

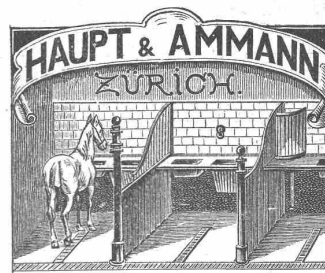
Trägereinrichtungen für Fahr- und Reitgeschirre.

**Musterstallung**

in unserer Fabrik: Steinstrasse 64.

Bureau: Seidengasse 5. Teleph. 2802.

Entwürfe und Berechnungen kostenfrei.



**Gummiwarenfabrik  
H. Speckers W<sup>we</sup>**

**Zürich,** Verkaufsmagazin:  
Kuttelg. 19.

Specialität: Fabrikation von  
garantiert wasserdichten **Regen-**  
**mänteln, Taucheranzügen, Wasser-**  
**hosen, Grubenjacken, Pferde-**  
**Wagendecken** aus Kautschuk.

Preislisten und Voranschläge zu  
Diensten.

