

Zeitschrift: Schweizerische Bauzeitung
Herausgeber: Verlags-AG der akademischen technischen Vereine
Band: 29/30 (1897)
Heft: 25

Werbung

Nutzungsbedingungen

Die ETH-Bibliothek ist die Anbieterin der digitalisierten Zeitschriften auf E-Periodica. Sie besitzt keine Urheberrechte an den Zeitschriften und ist nicht verantwortlich für deren Inhalte. Die Rechte liegen in der Regel bei den Herausgebern beziehungsweise den externen Rechteinhabern. Das Veröffentlichen von Bildern in Print- und Online-Publikationen sowie auf Social Media-Kanälen oder Webseiten ist nur mit vorheriger Genehmigung der Rechteinhaber erlaubt. [Mehr erfahren](#)

Conditions d'utilisation

L'ETH Library est le fournisseur des revues numérisées. Elle ne détient aucun droit d'auteur sur les revues et n'est pas responsable de leur contenu. En règle générale, les droits sont détenus par les éditeurs ou les détenteurs de droits externes. La reproduction d'images dans des publications imprimées ou en ligne ainsi que sur des canaux de médias sociaux ou des sites web n'est autorisée qu'avec l'accord préalable des détenteurs des droits. [En savoir plus](#)

Terms of use

The ETH Library is the provider of the digitised journals. It does not own any copyrights to the journals and is not responsible for their content. The rights usually lie with the publishers or the external rights holders. Publishing images in print and online publications, as well as on social media channels or websites, is only permitted with the prior consent of the rights holders. [Find out more](#)

Download PDF: 13.02.2026

ETH-Bibliothek Zürich, E-Periodica, <https://www.e-periodica.ch>

Maschinen-Techniker

oder Ingenieur, der Werkstattpraxis besitzt, flotter Konstrukteur ist, deutsch und französisch spricht und schreibt, für Bureaux und Reise per 1. Januar oder später **gesucht**.

Dauernde Stellung. Bevorzugt solche, welche im Bau von Zerkleinerungsmaschinen, Pressen etc. Erfahrung besitzen. Gefl. Offerten mit kurzer Lebenslaufbeschreibung, Zeugnisabschriften und Angabe der Referenzen und Gehaltsansprüche erbeten unter T L 901 an

Rudolf Mosse, Frankfurt a/M.

Zu verkaufen.

Ein guterhalt. Lokomobil 8—10 P.S. stark, fahrbar. Ein gut gehender Gasmotor 3 PS stark, System Lokomotivfabrik Winterthur.

E. Lumpert-Benz,

Maschinenhandlung,
St. Gallen.

Un jeune homme sérieux et actif,

ayant des notions techniques et commerciales suffisantes, connaissant le français, l'allemand, la tenue des écritures et disposant d'un petit capital, trouverait une carrière utile et rémunératrice dans une entreprise industrielle en pleine activité. Au besoin l'apport financier pourrait être différé jusqu'à plus ample connaissance des résultats.

Adresser les offres et références case postale 2056 Neuchâtel qui renseignera.

Bautechniker,

mit etwas Praxis, hauptsächlich für Bureau, dazwischen auch auf Bau, per 15. Januar gesucht.

Anmeldungen mit Zeugnisabschriften sub Chiffre M 232 E an

Rudolf Mosse, Bern.

Hiesiger Ingenieur

wünscht Beteiligung in bestehendem Engros-Geschäft der Eisenbranche.

Offerten sub Chiffre O 7114 an

Rudolf Mosse, Zürich.

Lokomobil,

8 bis 10 Pferdekraft, zu mieten, eventuell zu kaufen gesucht.

Preisofferte, per Miet- oder Kaufpreis, sind zu richten sub Chiffre A B 4464 an

Rudolf Mosse, Luzern.

Bauzeichner gesucht.

Für Anfang Januar oder später suchen wir einen Bauzeichner, hauptsächlich im Holzfach erfahren.

Anmeldungen nehmen bis Ende Dezember entgegen

Kuoni & Cie.,

Baugeschäft & Chaletfabrik, Chur.

Junger Ingenieur

sucht, wenn möglich in Zürich, sich aktiv in technischem Bureau oder Installationsgeschäft zu beteiligen.

Offerten sub Chiffre P 7115 an

Rudolf Mosse, Zürich.

Marmor- und Granitsäge und Polierwerk

Jean Haertsch,
Rheineck (St. Gallen).

Lieferung aller Rohmarmor- und Granitsorten in Blöcken und Platten.

Uebnahme aller Marmor- und Granitarbeiten.

Spezialität: Bauarbeiten.
Billigste Preise.
Feinste Referenzen.

Opalin.

Opalfarbiges, gewalztes Glas. Bester Wandbelag in Platten bis 10 m² für Spitäler, Restaurants etc. Englische Closet- und Toiletten-Einrichtungen. Trog-Closets für Schulen und Fabriken.

Passavant Iselin & Co., Basel.

Gipsdielen

mit Nut und Falz, zur raschen Herstellung billiger, trockener, feuersicherer Wohn- und Fabrikräume.

Albert Gebhardt

Gipsdielenfabrik (Eigenes Gipswerk),
Koblentz, Kt. Aargau.
Telephon.

Architektur-Antiquariat und Sortiment
C. Leddihn, Berlin, Gips-Str. 30.
Ankauf u. Besorgung v. Büchern.
Katalog gratis u. franko zu Diensten.



Kassenfabrik

(gegr. 1840)

28 Hottingerstrasse 28.

Garantiert

feuerfeste und solide
Panzerkassen

in

eleganter Bauart.

Geld- und Bücherschränke,

Kassetten, Geldkörbe

etc. etc.



Direkt wirkende
Patent-Dampfrahmen

von unübertroffener
Leistungsfähigkeit.

Dampfrahmen

mit endloser Kette und mit
rücklaufender Kette.

Priestman's Greifbagger,

Dampfwinden,
Dampfkräne,
Transportable
Fördermaschinen.
Lokomobile, Cen-
trifugalpumpen,
Transportable
Dampfmaschinen.
Wasserhebe-
Maschinen.

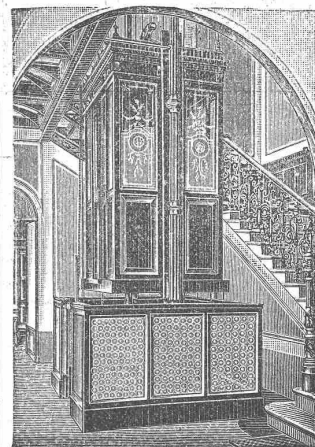
Menck & Hambroek,
Maschinenfabrik, Altona-Hamburg.

Ing. Augusto Stigler.

Hydraulische und elektrische

Personen-Aufzüge.

1200 Anlagen in Europa,
60 Anlagen in der Schweiz.



Hydraulische Warenaufzüge
Hydraulische Gepäckaufzüge
Hydraulische Speiseaufzüge
Transmissionsaufzüge.

Alleinvertretung:

Geo. F. Ramel,

Maschinen-Ingenieur,

Seefeld 41, ZÜRICH.

Telegramme: Rameolo Zürich.

Telephon Nr. 1221.

Prima Referenzen.

Ausarbeitung von Projekten und
Kostenanschlägen gratis.

System der Personenaufzüge für
bestehende und neue Bauten.



Annoncen-Expedition

Rudolf Mosse.

Alleinige Inseratenannahme
für die Schweiz. Bauzeitung.

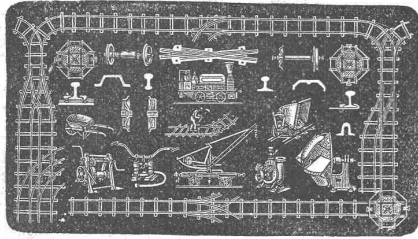


Submissions-Anzeiger.

Termin	Stelle	Ort	Gegenstand
19. Dez.	Stadtbaupamt	Solothurn	Ausführung von schmiedeisenen Fenstergittern am Museum in Solothurn.
20. »	Gemeindevorstand	Mastrils (Graubünden)	Bau einer Säge in der Gemeinde Mastrils.
26. »	Zollbureau	Col des Roches (Neuchâtel)	Bauarbeiten zu einem Zollgebäude in Les Queues bei Locle.
26. »	Zollbureau Bahnhof	Verrières-Suisses (Neuchâtel)	Bauarbeiten für das Zollgebäude in La Ronde bei Verrières.
31. »	Bureau des Bauführers	Wald, zum Thalegg (Zürich)	Glaser- und Schreinerarbeiten einschl. Lieferung und Erstellung der Parkettböden zum Bau der Zürcherischen Heilstätte für Lungenkranke auf Faltigberg-Wald.
3. Jan.	Bureau der Bauleitung	Bern, Bärenplatz 35	Herstellung der eisernen Decken und Dachkonstruktionen über den beiden Sitzungssälen des Bundeshauses, Mittelbau, in Bern.

FRITZ MARTI, WINTERTHUR.**Bergwerks- & Hüttenprodukte.**
Industrielle Anlagen. Mechan. Einrichtungen.

Hauptlager in Wallisellen bei Zürich.

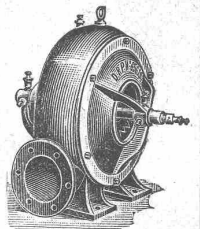
**Verkauf & Vermietung**

von **LOKOMOBILEN**, **MOTOREN** & Bauunternehmer-Material, wie transportable **Stahlbahnen**, **Rollbahnschienen** mit Befestigungsmitteln für Dienstgeleise, **Rollwägelchen** verschiedener Grössen incl. allem Zubehör für Materialtransport bei Bahn- & andern öffentlichen Bauten, **Radsätze**, **Bandagen**, **Kupplungen**, **Stahlgussräder** für Rollwagen, **Drehscheiben**, **Achsen**, **Kreuzungen**, kl. Lokomotiven.

— Prospekte & Kostenanschläge gratis. —

Hochdruck-Compound-Ventilator
— System WENNER. —

Speziell für Kuppel- & Schmelsofen, Schmiedfeuer, Sandstrahlgebläse, Tunnel-Ventilation u. Trocken-Anlagen geeignet. Jeder Ventilator wird 3 Monate auf Probe gegeben. Vielfach mit bestem Erfolg in Betrieb.

**THONWERK BIEBRICH, A.-G.**Biebrich a/Rhein
vereinigt mit**Chamottefabriken C. Kulmiz**in **Saarau** (Schlesien) und **Halbstadt** (Böhmen),
beste Referenzen und Zeugnisse aus der Schweiz,
liefert

die für den **Bau** und **Betrieb** von **Gasanstalten**, **Chemischen Fabriken**, **Cementfabriken**, **Cellulosefabriken**, **Schmelss- und Puddelwerken**, **Eisengliessereien**, sowie für **Dampfkessel** und sonstige **Feuerungsanlagen** notwendigen

feuerfesten und säurebeständigen Produkte

Retorten, Form- und Normalsteine, Gloverringe, Mörtel etc.

gegr. 1861 Lokomobilen-Fabrik MAGDEBURG-BUCKAU

ARRETT SMITH
& Co.

4-200 Pferdek. Gering. Kohlenverbr.
Wellrohrfeuerbüchsen. 5 Jahre Garantie

LOKOMOBILEN

Vertreter: W. Thiele, Zürich, Gessner-Allee 54.

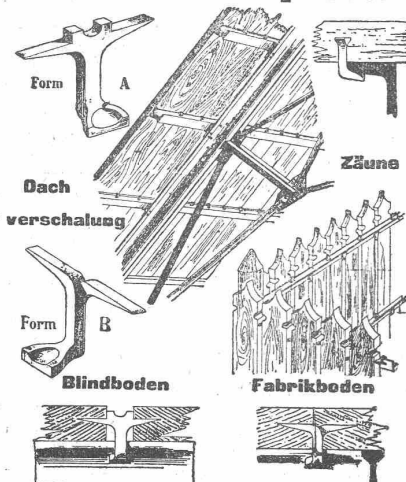
Listen etc. frei.

Prima künstlicher
Portlandcement

Fleiner & Cie., Aarau
Schwerer
hydraulischer Kalk
erster Qualität.

Verbindungs-Haften

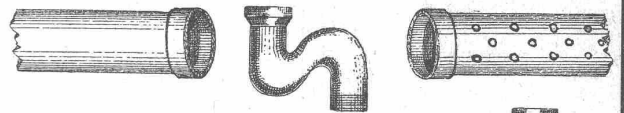
+ 6151



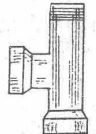
bezwecken
unmittelbare Verbindung von Brettern mit
Eisenschienen.

Preis per 100 Stück
ab Lager**Fr. 4.—**

Zu beziehen bei

Gebrüder Rordorf,
Zürich I.**Ziegel- & Röhrenfabrik, Schaffhausen.**

Steinzeugröhren zu Kanalisation, Wasser- und Abtritleitungen. Hohe Widerstandsfähigkeit gegen innern und äussern Druck. Echt schweiz. Fabrikat. Prima Referenzen.

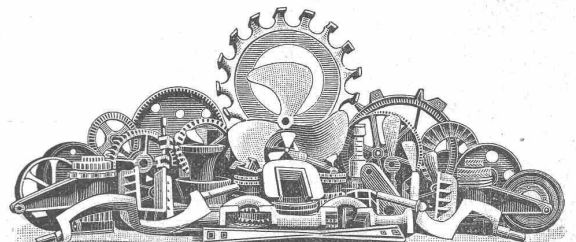


G. A. Pestalozzi,
Zürich,
Lack- und Farbenfabrik

empfehlte seine **Specialartikel** und übrigen **Fabrikate** für die verschiedenen **Industriezweige**.

Stahlfaçonguss.

Martinstahlguss, Tiegelstahlguss, Temperstahlguss
Aktiengesellschaft der Eisen- und Stahlwerke
von **Georg Fischer, Schaffhausen.**



Material für Eisenbahnen, Maschinenbau
und Eisenkonstruktionsanstalten,
sowie für alle Zweige der Industrie.

Für **Dynamomaschinen Special-Stahlguss.**
Absolut porenfreie und saubere Abgüsse

bis zum Gewichte von 3000 kg. per Stück.

Zahnräder aller Art

nach Modell oder ohne Modell, mit der Maschine geformt.

Prompte Lieferung.**Billige Preise.****— Weicheisengiesserei. —**