

Zeitschrift: Schweizerische Bauzeitung
Herausgeber: Verlags-AG der akademischen technischen Vereine
Band: 29/30 (1897)
Heft: 10

Werbung

Nutzungsbedingungen

Die ETH-Bibliothek ist die Anbieterin der digitalisierten Zeitschriften auf E-Periodica. Sie besitzt keine Urheberrechte an den Zeitschriften und ist nicht verantwortlich für deren Inhalte. Die Rechte liegen in der Regel bei den Herausgebern beziehungsweise den externen Rechteinhabern. Das Veröffentlichen von Bildern in Print- und Online-Publikationen sowie auf Social Media-Kanälen oder Webseiten ist nur mit vorheriger Genehmigung der Rechteinhaber erlaubt. [Mehr erfahren](#)

Conditions d'utilisation

L'ETH Library est le fournisseur des revues numérisées. Elle ne détient aucun droit d'auteur sur les revues et n'est pas responsable de leur contenu. En règle générale, les droits sont détenus par les éditeurs ou les détenteurs de droits externes. La reproduction d'images dans des publications imprimées ou en ligne ainsi que sur des canaux de médias sociaux ou des sites web n'est autorisée qu'avec l'accord préalable des détenteurs des droits. [En savoir plus](#)

Terms of use

The ETH Library is the provider of the digitised journals. It does not own any copyrights to the journals and is not responsible for their content. The rights usually lie with the publishers or the external rights holders. Publishing images in print and online publications, as well as on social media channels or websites, is only permitted with the prior consent of the rights holders. [Find out more](#)

Download PDF: 13.02.2026

ETH-Bibliothek Zürich, E-Periodica, <https://www.e-periodica.ch>

Schweizerische Bauzeitung

Wochenschrift

für Bau-, Verkehrs- und Maschinentechnik

Herausgegeben
von

A. WALDNER

3a Brandschenkestrasse (Selnau) ZÜRICH.

Verlag des Herausgebers. — Kommissionsverlag: Ed. Rascher, Meyer & Zeller's Nachfolger in Zürich, Rathausquai 20.

Organ

des Schweizer Ingenieur- und Architekten-Vereins und der Gesellschaft ehemaliger Studierender des eidg. Polytechnikums in Zürich.

Abonnementspreis:
Ausland... Fr. 25 per Jahr
Inland... „ 20 „ „

Für Vereinsmitglieder:
Ausland... Fr. 18 per Jahr
Inland... „ 16 „ „
sofern beim Herausgeber
abonniert wird.

Abonnements
nehmen entgegen: Heraus-
geber, Kommissionsverleger
und alle Buchhandlungen
und Postämter.

Insertionspreis:
Pro viergespaltene Petitzeile
oder deren Raum 30 Cts.
Haupttitelseite: 50 Cts.

Insertate
nimmt allein entgegen:
Die Annoncen-Expedition

von
RUDOLF MOSSE
in Zürich, Berlin, Breslau,
Dresden, Frankfurt a. M.,
Hamburg, Köln, Leipzig,
Magdeburg, München,
Nürnberg, Stuttgart, Wien,
Prag, London.

Bd. XXX.

ZÜRICH, den 4. September 1897.

N^o 10.

Stelle-Ausschreibung.

Bei der Eisenbahnabteilung des Post- und Eisenbahn-
departements ist die infolge Rücktrittes des bisherigen In-
habers erledigte Stelle eines Kontrollingenieurs für das
Rollmaterial neu zu besetzen.

Besoldung im Rahmen des Gesetzes vom 27. März 1897
nebst den gesetzlichen Reiseentschädigungen.

Anmeldungen, von einem curriculum vitae und Zeug-
nissen über Studien, bisherige Praxis etc. begleitet, sind bis
14. September dem unterzeichneten Departement schriftlich
einzureichen.

Bern, den 31. August 1897.

Schweiz. Post- und Eisenbahndepartement,
Eisenbahn-Abteilung.

Bau-Ausschreibung.

Die Gemeinde Glarus eröffnet hiemit Konkurrenz über die Aus-
führung einer Wasserleitung vom Löntschbord bis ins Stadtgebiet in einer
Gesamtlänge von etwa 3800 Laufmetern.

Die Arbeit besteht in Liefern und Legen der erforderlichen Muffen-
röhren von 250 mm bis 180 mm Lichtweite nebst Formstücken und
Hydranten und inklusive eines Teiles der Grabarbeit.

Pläne, Vorausmass und Uebernahmebedingungen liegen auf der Ge-
meindekanzlei zur Einsicht auf, woselbst Uebernahmsofferten auf den vor-
gelegten Eingabeformularen verschlossen und mit der Aufschrift «Löntsch-
bordleitung» versehen spätestens bis Donnerstag den 9. September a. c.,
nachmittags 3 Uhr, abzugeben sind.

Glarus, den 28. August 1897.

Der Gemeinderat.

Prima schwerer
hydraulischer Kalk

Fleiner & Cie., Aarau
Künstlicher
Portlandcement
erster Qualität.

Neue Rheinbadanstalt in der Breite in Basel.

Die Eisen- und Holzkonstruktionen sind sämtlich an einen Unter-
nehmer in Akkord zu vergeben. Pläne und Vorschriften können beim
Kantonsingenieur (Rheinsprung 21) bezogen werden. Eingabetermin:
Montag den 20. September abends.

Baudepartement des Kts. Basel-Stadt.

Zu vermieten (eventuell zu verkaufen):

Ein noch fast neuer, solider Steinbrecher (Kraftbedarf 6 bis
8 Pferdestärken).

Anfragen unter Chiffre U 4620 vermittelt die Annoncen-Expedition
Rudolf Mosse, Zürich.

Steinzeug-Bodenplatten,

glasierte Wandplatten, Stallklinker und Röhren;

wetterbeständige **Bauterracotta** (matt und in Majolica),

Figuren und Vasen zu Bauzwecken und für Gärten von

VILLEROY & BOCH in Mettlach und Merzig.

Verblendsteine

von PH. HOLZMANN & Cie. in Frankfurt a/M.

Saargemünder Thonplatten, stahlhart gebrannt

von A. BRACH in Kleinblittersdorf.

Prima Schlackenwolle

von KRUPP in Essen.

Decor. Bauguss von C. FLINK, Mannheim.

Vertreter: EUGEN JEUCH in Basel.

— Naturmuster und Preiscurant zu Diensten. —

Für die Aufstellung eiserner Brücken in den Balkanstaaten und
im Orient suchen wir gewandte und energische

Ingenieure,

welche ähnliche Arbeiten nachweislich schon mit Erfolg ausgeführt haben
und der deutschen und französischen Sprache vollkommen mächtig sind.

Der ausländischen Tätigkeit muss eine etwa dreimonatliche Probe-
zeit auf einer unserer inländischen Baustellen vorausgehen.

Gefälligen Bewerbungen, welche die Gehaltsansprüche und Zeitpunkt
des Dienstantrittes enthalten müssen, wollen Zeugnisabschriften und ein
Lebenslauf beigefügt werden.

Maschinenbau-Aktien-Gesellschaft Nürnberg.

Fabrik feuerfester u. säurefester Produkte,

Akt.-Ges.

Vallendar a. Rh.

mit Zweigniederlassungen in

Bad Nauheim (Hessen-Darmstadt)

Wirges (Westerwald)

Abteilung Chamottefabrik

in Bad Nauheim und Wirges liefert:

Pa. Rohmaterial in feuerfestem Thon, roh und gebrannt, Quarz und
Quarzsand.

Pa. feuerfeste Steine in allen Formen, für Hochöfen, Cowper-Apparate,
Cupolöfen, Puddel- und Schweissöfen.

Pa. feuerfestes Material für Brauereien, Zuckerfabriken u. s. w.

Pa. basisches, feuerfestes Material für Cementwerke, Chemische Fabriken u. s. w.

Pa. Dinas-Material für Martinöfen, Schweissöfen, Gasfabriken u. s. w.

Pa. säurefestes Material; Marke 5 (eingetr. Schutzmarke)

für die Chemische Industrie, zur Füllung der Säuretürme, zu Rohrleitungen
und Kanälen für Säuren, für Soda-, Sulfat- und Schwefelkiesöfen u. s. w.

für die Cellulose-Industrie, zur Auskleidung der Cellulose-Kocher, Säure-
bassins u. s. w.

NB. Inhaberin folgender Patente: Neuerung an Bleikammern (D. R.
P. Nr. 71908), Neuerung an Cupolöfen (D. R. P. Nr. 46584), Schachtofen
zum Brennen von Cement, Kalk u. dergl. (D. R. P. Nr. 72868).

Vertreter für die Schweiz: **Eduard Hanus, Genf.**

Lack- und Farbenfabrik Molyn & Co., Rotterdam.

Indem in letzter Zeit verschiedene minderwertige Fabrikate im Genre unserer Japanfarbe auf den Markt geworfen werden, fühlen wir uns veranlasst, speciell auf unseren, schon seit vielen Jahren durch die hervorragendsten Autoritäten erprobten Artikel

Japanfarbe

aufmerksam zu machen, welche zum Streichen fertig, auf Muster in jeder Tonart geliefert wird und zum Innen- und Aussen-Anstrich auf Holz, Rohr, Wänden, Gips, Eisen, Stahl, Blech, Zink, Stein, Glas, Papier etc. dient und den damit gestrichenen Gegenständen ein hochglänzendes, porzellanartiges Aussehen giebt.

Unsere Japanfarbe besitzt die Eigenschaft, unter **keinen Umständen rissig zu werden oder abzublättern**, Metalle möglichst gegen Rost zu schützen und selbst, wenn dauernd der Sonne, Witterung, Dämpfen, hoher Wärme, Säure etc. ausgesetzt, völlig intakt zu bleiben.

Durch Abwaschen mit weisser Seifenlauge lässt sich der Japananstrich stets sehr sauber halten, weshalb die Farbe besonders in Badeanstalten, Brauereien, Desinfektionsanstalten, Schilderfabriken, überhaupt überall dort verwendet wird, wo die grössten Anforderungen an Widerstandsfähigkeit und Sauberkeit eines Anstrichs gestellt werden.

Infolge ihrer Vorzüge hat unsere

Japanfarbe

ihren Eintritt in die verschiedensten Industriezweige gemacht und stehen beste Referenzen gerne zu Diensten.

Generalvertreter für die Schweiz:

J. P. Kubly, Zürich V, Mühlebachstrasse 80.

Heinrich Brändli,
Asphalt-, Dachpappen- & Holz-Cement-Fabrik,
Horgen bei Zürich,
liefert in nur prima Qualität
Asphalt-Dachpappen
in verschiedenen Stärken, besandet und unbesandet
Holz-Cement, Holzcement-Papier,
Asphalt-Dachlack,
besten Anstrich für Pappe-Dächer,
Trinidad-Gondron, Asphalt-Isolierplatten
aus reinem Erdbitumen,
Wand-Asphalt gegen Hausschwamm und Feuchtigkeit,
Asphalt-Filzplatten, Asphalt-Leinwand, Asphalt-Kiesplatten,
Parkett-Asphalt.

Specialität:

Ausführung aller vorkommenden **Asphalt-Arbeiten** als für: **Brauereien, Brennereien, Mühlen**, wie in Fabriken jeden Betriebes; **Terrassen** mit Unterlage besten Systems. **Kegelbahnen, Trottoirs, Trockenlegung** von unter Grund- und Flusswasser angelegten Souterrains, sowie feuchter und zu Schwammbildung geneigter Lokale; **Holzpflasterungen** (Asphalt-Parkett) in buchen und eichen.

Telephon. — Prima Referenzen. Prompte exakte Bedienung. — Telephon.

Dynamit-Nobel Aktiengesellschaft Fabrik in Isleten

Kanton Uri.

— Gegründet im Jahr 1873. —

Bureau in Zürich I: Sihlhofgasse 9. — Telephon Nr. 1143. Telegrammadr. „Dynamite“.
Liefert die besten Sorten von Sprengelatine, Gelatin-Dynamit und schwachem Dynamit für Steinbrüche etc., garantiert Nitroglycerinegehalt zu den billigsten jeder Konkurrenz unerreichten Preisen.

Lieferanten der Schweiz. Eidgenossenschaft.

Schweiz. Landesausstellung Genf 1896 — Silberne Medaille.

Herzogl. Baugewerkschule Holzminden.

Akad. gebild. Architekten und Ingenieure als Lehrer zum 1. Okt. oder 1. Nov. d. J. gesucht. Gehalt monatl. 250 Mk.; Bewerber, welche bereits unterrichtet haben, 275 bzw. 300 Mk. Reisekosten ersetzt. Meldungen, denen Zeugnisse in beglaubigter Abschrift, sowie einige selbstgefertigte Zeichnungen beizufügen sind, zu richten an

Direktor L. Haarmann, Regbmstr.

Steinbruch-Gesellschaft Ostermündingen bei Bern.

Blauer und gelber Sandstein. Lieferung als Rohmaterial aufs Mass in jeder Grösse oder behauen nach Plänen und Zeichnungen. Fluatlieferung zur Erhärtung des Materials.

Bureau-Artikel A. Scholl
Spezialität:
Briefcouverts & Zeichnungs-Materialien
Fraumünsterstr. 8 ZÜRICH

Pflastersteinbrüche Weesen und Pflästereigeschäft

von

Jacques Hoesli, Glarus,

liefern das beste schweizerische Pflasterungsmaterial: Blauer Alpenkalk, Druckfestigkeit 2805 kg per cm² und keine Wasseraufnahme. Diplom an der Landesausstellung in Zürich.

Ausschliessliches Pflasterungsmaterial der Stadt Zürich; grössere Verwendung Basel, Schaffhausen, Lichtensteig, Glarus, Winterthur, Kempthal, Chaux-de-Fonds etc. Jahresprodukt über 5000 m³.

Vertretungen in **Basel** und **Winterthur**.

Ausführung von Pflasterungen jeden Systems.

Bausteinbruch Bätlis am Wallensee:

harter Kalk; grosse Verwendung: Alpenquai Zürich, rechtsufrige Tunnelbauten etc.

Freistehende englische Closets

als **Champion, Jura, Hauteville u. Rotterdam**

Sämtliche Zubehörden zu kompl. Einrichtungen.

Einfache, sowie solche mit hochfeinen Dekorationen.

Aborteinrichtungen für Schulhäuser, Verwaltungsgebäude,

Hôtels, Fabriken etc.

Abort-Syphons in Gusseisen und in Steingut.

Schlammsammler — Sinkkästen — Rückstau-Ventile,

Wassersteine in engl. Steingut und in Gusseisen.

Lavabos (Waschtischauflätze), **Wandbrunnen, Kippwaschbecken, Pissoirs, Klapp-Pissoirs, Pissoir-Schieferplatten, Steinzeugröhren** der Friedrichsfelder Steinzeugwaren-Fabrik.

Ventilatoren und Windschutzhauben.

Preislisten durch

Emanuel Baumberger, Basel,
Baumaterialienhandlung.

Wasserkraft.

Günstige Kaufsgelegenheit.

In der Nähe der Schweizergrenze ist auf italienischem Gebiete unter günstigen Bedingungen eine **Wasserkraft** von 300 HP. eff., die sich leicht auf 600 HP. eff. bringen liesse, billig zu verkaufen. Wasserrecht auf ewige Zeiten gesichert. Fabrikgebäulichkeiten und genügende Bodenfläche für jede Industrie vorhanden und billigst mit der Kraft zu haben.

Anfragen beliebe man sub Chiffre R 4367 an die Annoncen-Expedition von Rudolf Mosse in Zürich zu richten.

Obernkirchener Sandsteinbrüche Obernkirchen bei Bückeburg

empfehlen ihr anerkannt vorzügliches

Sandstein-Material,

welches u. a. am Münsterturm und Heiliggeist-Kirche in Bern, sowie an der Elisabethkirche in Basel Verwendung findet.

Vertreter: **Beugger & Herzog, Basel.**

Bonner Verblendstein- und Thonwarenfabrik

Aktien-Gesellschaft in Hangelar b. Beuel a. Rhein

empfiehlt

Verblendsteine in I., II. und III. Qual. in gelb, lederfarben und rot. **Spaltsteine** zum Zerteilen in Verblendplättchen in vorstehenden Farben und weiss, sämtlich auch glasiert.

Glasuren aller Art und **Terrakotten** zu billigsten Preisen. Garantie für Farben- und Wetterbeständigkeit.

Felix Beran, Zürich.

Für Baumeister.

Liefere stets waggonweise **Gips**, halbweiss, vorzügliche Qualität, zu billigen Preisen.

Gips-, Kalk- und Cementfabrik

von **Karl Dubs, Küttigen**, bei Aarau.

Bestellungen nimmt entgegen **A. Wehrli**, z. Mattenhof,

81 Josephstrasse, Zürich III.

„Luce floreo“, Kunstanstalt für Freilichtglasmalerei, G. m. b. H.

A. Thorndike, Lessingstr. 29 Berlin,

sucht für alle grösseren Städte energische, in Architektenkreisen gut eingeführte Persönlichkeiten zum Vertrieb seiner epochemachenden Erzeugnisse! Keine Verbleibung! Denkbar grösste Leuchtkraft und Plastik! Feinste Gutachten erster Fachleute.

3000 Tonnen Walzeisen

I Träger, Konstruktionseisen, Stabeisen, Bleche etc.

halten stets auf Lager vorrätig

Man verlange die monatlich erscheinenden Lagerlisten.

Julius Schoch & Co.,
Schwarzhorn, ZÜRICH.

Verlag von Arnold Bergsträsser in Stuttgart.

Soeben erschienen!

Die Maschinen-Elemente.

Ihre Berechnung und Konstruktion
mit Rücksicht auf die neueren Versuche.

Von

C. Bach,

K. Württ. Baudirektor,

Professor des Maschinen-Ingenieurwesens an der k. technischen Hochschule
Stuttgart.

Sechste, vermehrte Auflage.

Zwei Bände.

Mit in den Text gedruckten Abbildungen, 3 Texttafeln und 54 Tafeln
Zeichnungen.

Preis geheftet 30 Mark.

In zwei Halbfranzbände gebunden 34 Mark.

Zu beziehen durch die meisten Buchhandlungen.



Gummiwarenfabrik

H. Speckers Wwe

ZÜRICH, Verkaufsmagazin:
Kuttelg. 19.

Specialität: Fabrikation von garantiert wasser-
dichten Regenmänteln, Taucheranzügen, Wasserhosen,
Grubenjacken, Pferde- u. Wagendecken aus Kautschuk.
Preislisten und Voranschläge zu Diensten.

Gustav Kuntze, Göppingen (Württbg.)
Schmiedeeiserne

RÖHREN

für Dampfheizungen, Wasserleitungen etc.

Komplette Heizanlagen, Dampföfen.

Kondensationswasserableiter System Kuntze.

Louis Lindenberg,

Asphalt-, Dachpappen- und Holzcement-Fabriken
Stettin Hamburg Köln a. Rh.

empfiehlt als Specialität, seit 25 Jahren bewährt:

Doppellagige Pappdächer nach eigenem System.

Umwandlung alter einfacher Pappdächer in doppellagige durch

Ueberkleben mit meiner präparierten Asphalt-Klebpappe.

Neu: Kiespappdach, 2 und 3 lagig, besser wie Holzcementdach, mit
beweglicher, direkten Wasserabfluss gestattender Kiesleiste.

10 jährige Garantie, 12 Mal prämiert.

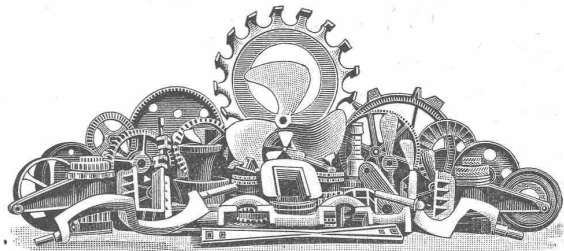
Erste Schweiz. MOSAIKPLATTENFABRIK

Huldreich Graf
WINTERTHUR
empfiehlt ihr Fabrikat als:
MOSAIKPLATTEN

für Bodenbeläge jeder Art von den einfachen
billigern bis zu den reichsten Dessins, mit
glatter und geriefter Oberfläche.
Zeichnungen und Preiscurants zu Diensten.

Stahlfaçonguss.

Martinstahlguss, Tiegelstahlguss, Temperstahlguss
Aktiengesellschaft der Eisen- und Stahlwerke
von Georg Fischer, Schaffhausen.



Material für Eisenbahnen, Maschinenbau
und Eisenkonstruktionsanstalten,
sowie für alle Zweige der Industrie.

Für **Dynamomaschinen Special-Stahlguss.**
Absolut porenfreie und saubere Abgüsse
bis zum Gewichte von 3000 kg. per Stück.

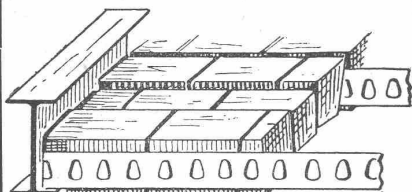
Zahnräder aller Art

nach Modell oder ohne Modell, mit der Maschine geformt.
Prompte Lieferung. Billige Preise.

== Weicheisengiesserei. ==

Die Sägerei und Parqueterie
Renfer & Cie., Bözingen, Biel,

liefert **Imprägnierte Stangen zu elektr. Leitungen.**



„Amtlich geprüft. (v. Schw. Bauzeitg. v. 7. Aug. 97.)“

Grosse Tragfähigkeit bei grosser Spannweite!! Feuersicher. Schwammfrei. „Schürmann's“ Massivdecken auf Wellblechschienen.

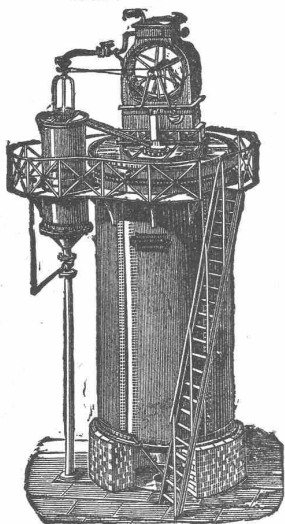
Geringes Eigengewicht!

Keine Patentgebühren!

Generalvertreter: **Felix Beran, Zürich.**

P. Kyll, Köln-Bayenthal,

Maschinenfabrik — Apparatenbau, Abt. III.



Der „Automat“ Wasser-Reiniger

ohne Filterpresse,
Patent Desrumaux,

zur Reinigung u. Weichmachung
des Wassers für Dampfkessel,
Bleichereien, Färbereien, Wäsche-
reien, Gerbereien, Papierfabri-
ken und Entfernung von Oel, Fett
und Eisen aus dem Wasser.

Schnellfilter

mit Silex-Einlage, sich selbst
reinigend, f. schmutzige Wässer.

Weitgehendste Garantie für
Leistung und Betriebs-Unkosten.

Coulante Zahlungsbedingungen.
Ueber 400 Stück bis 2500 m³
Wasser täglich im Betriebe.

Jede Auskunft durch die Firma

Fried. Lutz in Zürich, General-Vertretung für die Schweiz.



Hydraulische u. elektrische

Aufzüge,

sowie

Wäschereianlagen

liefert als **Specialität**
unter Garantie

die Maschinenfabrik

von

ROBERT SCHINDLER
in Luzern.

Prima Referenzen.

Waschmaschine in 9 Staaten patentiert.

Leistungsfähigste Pumpe

für Handbetrieb.

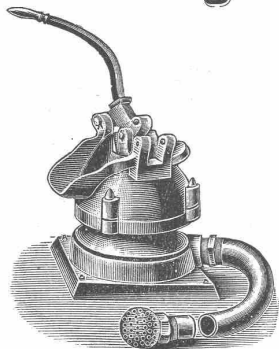
Ein Mann fördert stündlich bis
18000 Liter.

Einfache Konstruktion, grosse Dauer-
haftigkeit, geringe Abnutzung.

**Die Pumpe fördert Schmutz-
wasser, welches Sand,
Schlamm und Kies enthält,
ohne Stoss und ohne
Schwierigkeit.**

Besonders geeignet für Bauzwecke,
Gruben- und Kanalarbeiten, Ziegeleien,
Steinbrüche, Bahnbauten etc.

Moesle & Co., Sihlstrasse 43, **Zürich.**



Fried. Krupp Grusonwerk Magdeburg-Buckau.

Zerkleinerungs-Maschinen,

namentlich

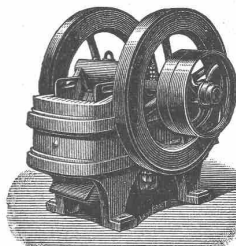
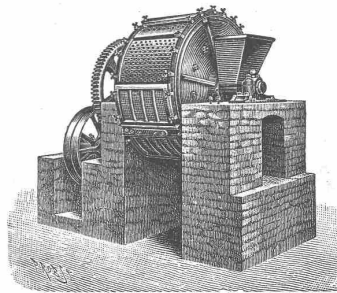
Patent-Kugelmöhlen

mit stetiger Ein- und Austrag-
ung, zum Mahlen von Cement,
Chamotte, Erzen, Thomas-
schlacken u. s. w.

Steinbrecher, Walzenmühlen,
Pochwerke, Schraubenmühlen,
Schlagkreuzmühlen, Kollergänge.

Excelsiormöhlen

zum Schroten von Getreide und
Hülsenfrüchten, zum Mahlen von
Gerbstoffen, Chemikalien, Drogen, Cichorie
u. s. w.



Vollständige Einrichtungen

für Cement-, Chamotte-, Thonwaren- und
Düngerfabriken, Asphalt-, Gips-, Mörtel-,
Kalk-, Thomasmehl- und Knochenmühlen.

Einrichtungen für Oelfabriken.

Anlagen zur Erz- u. Kohlen-Aufbereitung.

Walzwerks-Anlagen

für Bleche und Draht, aus Gold, Silber,
Kupfer u. s. w.

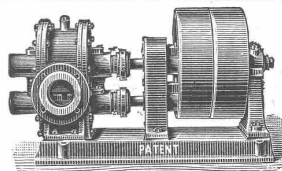
Einrichtungen für Linoleum- und Gummiwaren-Fabriken.

— **Krahne jeder Art.** —

Bedarfsartikel für Eisenbahnen und Strassenbahnen.

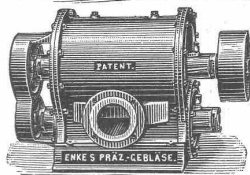
Walzen, Brechbacken, Kollerringe, Kollerplatten und sonstige Artikel
aus Hartguss und Stahlformguss.

Vertreter: **Edouard Hanus, rue Petitot 11, Genf.**



Enke's neue Rotationspumpen

für kaltes und heisses Wasser, Säuren,
Essig, Laugen, Oele, Seife, Fett, Würze,
Bier, Spiritus, Sirup, Zuckersäfte, Schlempe,
Theer, Maische, Strohstoff, Holzstoff, Papier-
stoff, Cellulose etc. etc. in allen Grössen,
bis zu 12000 l per Minute fördernd, liefern



Henri Graf & Co.,

Gerechtigkeitsgasse 4, ZÜRICH.

Enke's Präzisionsgebläse

f. Windpressungen bis zu 3 m Wassersäule, höch-
ste Dauerhaftigkeit, geringster Kraftverbrauch.
Man verlange Prospekte u. Zeugnisse.
Doppeltwirkende Plungerpumpen für hohen Druck.



Rollbahnschienen und Schwellen aus der Burbacherhütte

sind in verschiedenen Profilen nebst dem dazu gehörenden

Kleineisenzeug

stets vorrätig bei



Kägi & Co., Winterthur.