

**Zeitschrift:** Schweizerische Bauzeitung  
**Herausgeber:** Verlags-AG der akademischen technischen Vereine  
**Band:** 29/30 (1897)  
**Heft:** 9

## Werbung

### Nutzungsbedingungen

Die ETH-Bibliothek ist die Anbieterin der digitalisierten Zeitschriften auf E-Periodica. Sie besitzt keine Urheberrechte an den Zeitschriften und ist nicht verantwortlich für deren Inhalte. Die Rechte liegen in der Regel bei den Herausgebern beziehungsweise den externen Rechteinhabern. Das Veröffentlichen von Bildern in Print- und Online-Publikationen sowie auf Social Media-Kanälen oder Webseiten ist nur mit vorheriger Genehmigung der Rechteinhaber erlaubt. [Mehr erfahren](#)

### Conditions d'utilisation

L'ETH Library est le fournisseur des revues numérisées. Elle ne détient aucun droit d'auteur sur les revues et n'est pas responsable de leur contenu. En règle générale, les droits sont détenus par les éditeurs ou les détenteurs de droits externes. La reproduction d'images dans des publications imprimées ou en ligne ainsi que sur des canaux de médias sociaux ou des sites web n'est autorisée qu'avec l'accord préalable des détenteurs des droits. [En savoir plus](#)

### Terms of use

The ETH Library is the provider of the digitised journals. It does not own any copyrights to the journals and is not responsible for their content. The rights usually lie with the publishers or the external rights holders. Publishing images in print and online publications, as well as on social media channels or websites, is only permitted with the prior consent of the rights holders. [Find out more](#)

**Download PDF:** 03.04.2026

**ETH-Bibliothek Zürich, E-Periodica, <https://www.e-periodica.ch>**

## Gesucht

zwei im Zeichnen sehr geübte jüngere

## Techniker

zur Aushilfe bei Projektierung einer Bahn. Dauer der Beschäftigung bis Ende dieses Jahres; Eintritt möglichst bald. — Angebote mit Angabe der Gehaltsansprüche und von Empfehlungen unter Chiffre Y 4649 an

**Rudolf Mosse, Zürich.**

Zur Leitung einer grösseren Baute wird ein tüchtiger

## Bauführer

zu baldigem Eintritt gesucht. Offerten unter Angabe der bisherigen Leistungen, sowie von Referenzen, sind unter Chiffre O 4589 an die Annoncen-Expedition

**Rudolf Mosse, Zürich**

zu richten.

## Maschinen-Ingenieur,

im Dampfmaschinenbau erfahren, wird zu engagieren gesucht. Anmeldungen mit Zeugnis-Abschriften und Angabe der Gehaltsansprüche an **Maschinenfabrik Burckhardt A.-G. in Basel.**

Ein praktisch und theoretisch gebildeter

## Bautechniker

sucht Stelle auf einem Architektur- oder Bau-Bureau.

Offerten unter A 4701 an die Annoncen-Expedition

**Rudolf Mosse, Zürich.**

Ein tüchtiger

## Bauzeichner

findet gut bezahlte, dauernde Stellung.

Anmeldungen sub Chiffre V 4796 an die Annoncen-Expedition

**Rudolf Mosse in Zürich.**

## Stelle-Gesuch.

Junger, kautionsfähiger Mann, ledig, deutsch und franz. sprechend, sucht Stelle in **Baumaterialienhandlung** oder **Baugeschäft** als **Magaziner.**

Offerten unter Chiffre H 4683 befördert die Annoncen-Expedition

**Rudolf Mosse, Zürich.**

## Bauführer!

Ein auf Bureau u. Bauplatz durchaus erfahrener Bauführer **sucht Stellung.** Gefl. Offerten sub Chiffre C 4778 an **Rudolf Mosse, Zürich** erbeten.

Ein junger Mann, der schon zwei Jahre im Bauwesen thätig ist, **sucht** als

## Volontär

Stelle in einem Baugeschäft. Offerten unter Chiffre F 4706 an **Rudolf Mosse, Zürich.**

Asphalt-  
*Asphaltpflaster*  
A.W. Andernach, Beuel  
(Deutschland.)

## Architekt und Bauführer.

Sofort oder später durchaus tüchtige Kraft in grösseres Baugeschäft **gesucht.** Ohne Prima Ausweise unnützlich zu melden.

Offerten mit Gehaltsansprüchen sub Chiffre Z 4800 an **Rudolf Mosse, Zürich.**

## Zu verkaufen:

Ein gut erhaltener **Repetitionstheodolit.** Gefl. Anfragen sub Chiffre T 4619 an die Annoncen-Expedition **Rudolf Mosse, Zürich.**

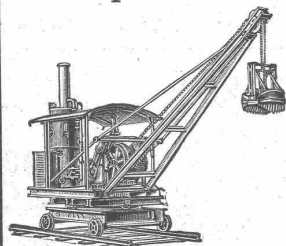
## Steinkitte!

**Fritz Schmidt, Steinkittfabrik, Freiburg, Baden**

empfehlen als hervorragende Spezialitäten: **Marke Galopp**, schnell und dauernd bindend, so dass das gekittete Stück nach einer Stunde wieder bearbeitet werden kann. Postkolli 4 kg. netto, Fr. 6.50 franko gegen Nachnahme. **Marke Marmor**, beste Sorte zum Nachahmen und Ausbessern aller Arten Steine, etc. Postkolli 2 kg. netto Fr. 5.— franko gegen Nachnahme.

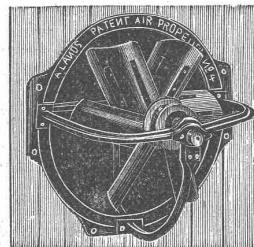
**Generaldepôt für die Schweiz: G. A. Rieder, Steinhauerei in Basel, Hammerstrasse.**

Verbesserte patentierte **Priestman-Greifbagger** und fahrbare und feststehende **Dampfkrähne,**



**Dampfwinden u. Dampfkelbel** bauen als Specialität und halten auf Lager **Menck & Hambrock, ALTONA-HAMBURG.**

**Alands Patent-Luft-Propeller**



Zimmer-Ventilatoren mit Gleichstrom-Elektromotoren (System Lundell) offeriert und sendet auf Verlangen Zeichnungen und Preislisten der Alleinvertreter für die Schweiz:

**Adolf Nanz, Basel, Burgfelderstr. 30.**

## Linoleum

bester und billigster Ersatz für Parkettböden, auf Gipsceement- und Blindböden verlegbar, in Dicken von 2, 3, 4, 5 und 8 mm.

## Linoleumtäfer

in Holzimitation für Treppen und Zimmer 100, 120 und 170 cm hoch à Fr. 4.50 per m<sup>2</sup>. Vergleichendes Resultat amtlicher Abnutzungsproben: (Protokoll ist bei mir einzusehen.)

Granit Eichenholz Abnutzung: 4,40 8,00 cm

Thonplatten Linoleum Abnutzung: 4,70 1,80 cm. **Muster und Preisliste umgehend.**

**Ad. Aeschlimann, Schifflande 12, Zürich.**

## Weisse Kalksteine,

sowie rote, schwarze und gelbe Steine, in Stückchen gebrochen und abgeseibt, zu

**Terrazzo-Arbeiten** vorzüglich geeignet, empfiehlt billigst

**E. Schwenk in Ulm a. D.**



## Kassenfabrik

(gegr. 1840)

28 Hottingerstrasse 28.

**Garantiert feuerfeste und solide Panzerkassen**

in eleganter Bauart.

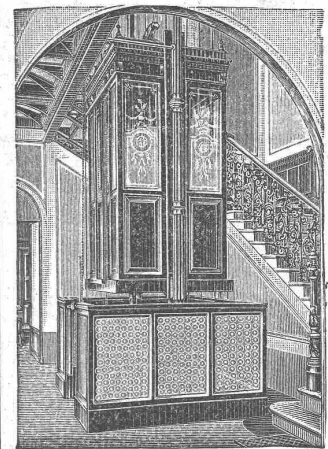
**Geld- und Bücherschränke, Kassetten, Geldkörbe**

etc. etc.

## Ing. Augusto Stigler.

Hydraulische und elektrische **Personen-Aufzüge.**

1200 Anlagen in Europa, 60 Anlagen in der Schweiz.



Hydraulische Warenaufzüge  
Hydraulische Gepäckaufzüge  
Hydraulische Speiseaufzüge  
Transmissionsaufzüge.

Alleinvertretung:

**Geo. F. Ramel,**

Maschinen-Ingenieur,

**Seefeld 41, ZÜRICH.**

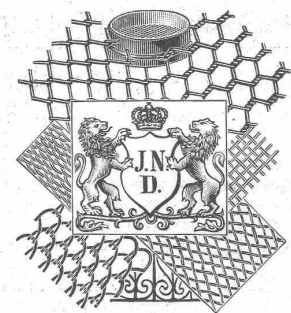
Telegramme: Rameleo Zürich.

Telephon Nr. 1221.

Prima Referenzen.

Ausarbeitung von Projekten und Kostenvoranschlägen gratis. System der Personenaufzüge für bestehende und neue Bauten.

**Joh. Nic. Dehler, Hofl., Coburg, Drahtgitterfabrik,**



empfehlen billigst geschlungene und gepresste Stahldrahtgitter mit feststehender Maschenform für Maurermeister, Kieslieferanten.

Verzinkte Drahtgewebe etc. Preislisten gratis.

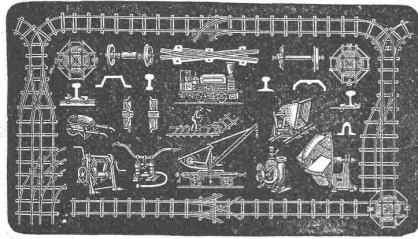


## FRITZ MARTI, WINTERTHUR.

**Bergwerks- und Hüttenprodukte.**  
Industrielle Anlagen. Mechan. Einrichtungen.

Hauptlager mit Werkstätte in Wallisellen b. Zürich.

**Hochdruck-Compound-Ventilator**  
— System WANNER.



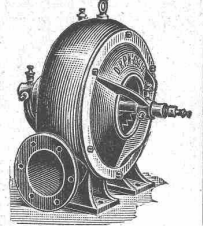
### Verkauf und Vermietung

von transportablen **Stahlbahnen, Rollbahnschienen** mit Befestigungsmitteln für Dienstgeleise, **Rollwägelchen** verschiedener Grössen incl. allem Zubehör für Materialtransport bei Bahn- und andern öffentlichen Bauten, **Radsätze, Bandagen, Kupplungen, Stahlgussräder für Rollwagen, Drehscheiben, Achsen, Kreuzungen, kl. Lokomotiven.**

**MOTOREN. — LOKOMOBILE.**

→ Prospekte und Kostenanschläge gratis. ←

Speziell für **Kuppel- und Schweisslöten, Schmiedfeuer, Sandstrahlgebläse, Tunnel-Ventilation** u. Troeken-Anlagen geeignet. Jeder Ventilator wird 3 Monate auf Probe gegeben. Vielfach mit bestem Erfolg in Betrieb.



10 jährige Garantie. 12 Mal prämiert.

## Louis Lindenberg,

Asphalt-, Dachpappen- und Holzcement-Fabriken

Stettin Hamburg Köln a. Rh.

empfiehlt als Specialität, seit 25 Jahren bewährt:

**Doppellagige Pappdächer** nach eigenem System.  
**Umwandlung** alter einfacher Pappdächer in **doppellagige** durch **Ueberkleben** mit meiner präparierten **Asphalt-Klebpappe**.  
**Neu: Kiespappdach**, 2 und 3 lagig, besser wie **Holzcementdach**, mit beweglicher, direkten Wasserabfluss gestattender **Kiesleiste**.

gegr. 1861 Lokomobilen-Fabrik MAGDEBURG-BUCKAU

# CARRETT SMITH & Co.

4-200 Pferdek. Gering. Kohlenverbr. Wellrohrfeuerbüchsen. 5 Jahre Garantie

## LOKOMOBILEN

Vertreter: W. Thiele, Zürich, Gessner-Allee 54. Listen etc. frei.

**Rollbahnschienen und Schwellen**  
aus der **Burbacherhütte**

sind in verschiedenen Profilen nebst dem dazu gehörenden **Kleineisenzeug**

stets vorrätig bei

**Kägi & Co., Winterthur.**

## Bonner Verblendstein- und Thonwarenfabrik

Aktien-Gesellschaft in Hangelar b. Beuel a. Rhein

empfiehlt **Verblendsteine** in I, II. und III. Qual. in gelb, ledertarben und rot. **Spaltsteine** zum Zerteilen in Verblendplättchen in vorstehenden Farben und weiss, sämtlich auch glasiert. **Glasuren** aller Art und **Terrakotten** zu billigsten Preisen. Garantie für Farben- und Wetterbeständigkeit. Alleinvertreter für den Kt. Zürich: **Feliz Beran, Zürich.**

## Lack- und Farbenfabrik Molyn & Co., Rotterdam.

Indem in letzter Zeit verschiedene minderwertige Fabrikate im Genre unserer Japanfarbe auf den Markt geworfen werden, fühlen wir uns veranlasst, speciell auf unseren, schon seit vielen Jahren durch die hervorragendsten Autoritäten erprobten Artikel

### Japanfarbe

aufmerksam zu machen, welche zum Streichen fertig, auf Muster in jeder Tonart geliefert wird und zum Innen- und Aussen-Anstrich auf Holz, Rohr, Wänden, Gips, Eisen, Stahl, Blech, Zink, Stein, Glas, Papier etc. dient und den damit gestrichenen Gegenständen ein hochglänzendes, porzellanartiges Aussehen giebt.

Unsere Japanfarbe besitzt die Eigenschaft, unter **keinen Umständen rissig zu werden oder abzublättern**, Metalle möglichst gegen Rost zu schützen und selbst, wenn dauernd der Sonne, Witterung, Dämpfen, hoher Wärme, Säure etc. ausgesetzt, völlig intakt zu bleiben.

Durch Abwaschen mit weisser Seifenlauge lässt sich der Japananstrich stets sehr sauber halten, weshalb die Farbe besonders in Badeanstalten, Brauereien, Desinfektionsanstalten, Schilderfabriken, überhaupt überall dort verwendet wird, wo die grössten Anforderungen an Widerstandsfähigkeit und Sauberkeit eines Anstrichs gestellt werden. Infolge ihrer Vorzüge hat unsere

### Japanfarbe

ihren Eintritt in die verschiedensten Industriezweige gemacht und stehen beste Referenzen gerne zu Diensten.

Generalvertreter für die Schweiz:

**J. P. Kubly, Zürich V, Mühlebachstrasse 80.**

„Svea“ beste heute existierende **Glühlampe.**



### Bogenlampen

**Körting,**  
für Gleich- und Wechselstrom unerreicht.

**Bogenlampen-Kohlen,**  
beste Marke.

**Moesle & Co.,**  
Sihlstrasse 43,  
**Zürich.**



## Portland-Cement-Fabrik Laufen (Canton Bern)

**Bellerive** nebst Filialen **Münchenstein** liefert

**I<sup>a</sup> Portlandcement** von anerkannt höchster Festigkeit,

garantiert **gleichmässig** und **volumenbeständig**, **feine Mahlung** und **fleckenfreie Farbe.**

Specialität in **Kunststein-, Platten- u. Röhrencement.**

Grosse Leistungsfähigkeit.

Prompte Lieferung.