

Zeitschrift: Schweizerische Bauzeitung
Herausgeber: Verlags-AG der akademischen technischen Vereine
Band: 29/30 (1897)
Heft: 25

Werbung

Nutzungsbedingungen

Die ETH-Bibliothek ist die Anbieterin der digitalisierten Zeitschriften auf E-Periodica. Sie besitzt keine Urheberrechte an den Zeitschriften und ist nicht verantwortlich für deren Inhalte. Die Rechte liegen in der Regel bei den Herausgebern beziehungsweise den externen Rechteinhabern. Das Veröffentlichen von Bildern in Print- und Online-Publikationen sowie auf Social Media-Kanälen oder Webseiten ist nur mit vorheriger Genehmigung der Rechteinhaber erlaubt. [Mehr erfahren](#)

Conditions d'utilisation

L'ETH Library est le fournisseur des revues numérisées. Elle ne détient aucun droit d'auteur sur les revues et n'est pas responsable de leur contenu. En règle générale, les droits sont détenus par les éditeurs ou les détenteurs de droits externes. La reproduction d'images dans des publications imprimées ou en ligne ainsi que sur des canaux de médias sociaux ou des sites web n'est autorisée qu'avec l'accord préalable des détenteurs des droits. [En savoir plus](#)

Terms of use

The ETH Library is the provider of the digitised journals. It does not own any copyrights to the journals and is not responsible for their content. The rights usually lie with the publishers or the external rights holders. Publishing images in print and online publications, as well as on social media channels or websites, is only permitted with the prior consent of the rights holders. [Find out more](#)

Download PDF: 03.04.2026

ETH-Bibliothek Zürich, E-Periodica, <https://www.e-periodica.ch>

Farbenfabriken vorm. Friedr. Bayer & Co. Elberfeld.



Hausschwamm,

sowie

Schleim- und Schimmelpilze beseitigt sicher das **geruchlose**

Antinonin.

Vetreter für die Schweiz: **Basel, Paravicini & Waldner.**
Dépôts:

Genf, De Blonay & Patry,
Zürich, Ed. Meier, Mühlegasse 13.

J. Bäumlín, Zürich,

Maschinenfabrik, empfiehlt sich zur Lieferung von **Transmissionsanlagen** in rationellster und genauester Ausführung für Wellendurchmesser bis 150 mm.

Konstanter Vorrat mindestens 20 Tonnen. Beste Referenzen, billigste Stückpreise.

Beständiges Lager in: Dampfmaschinen, Dampfkesseln und anderen Maschinen, neue und gebrauchte. **Umänderung & Reparatur** von Maschinen.

On demande

un employé Architecte expérimenté comme

CONDUCTEUR DE TRAVAUX

et un bon dessinateur bien au courant de la pratique de la construction. Adresser les off. avec références **Poste restante Genève** Init. P.A.X.490.

Der heutigen Nummer liegt ein Prospekt bei der Firma Friedr. Bayer & Co. Elberfeld betr. «Antinonin zur Vernichtung des Hausschwammes».

Muster etc. postfrei.
Holz-Cammert
A.W. Andernach, Beuel.
(Deutschland).

Stellenausschreibung.

Auf das **Bureau** einer mechanischen **Sägerei** der **Centralschweiz** wird ein tüchtiger mit der Branche durchaus vertrauter

Buchhalter

gesucht. Eintritt sofort. Anmeldungen unter Chiffre K 3335 vermittelt die Annoncen-Expedition **Rudolf Mosse, Zürich.**

Akademisch gebildeter, tüchtiger, energischer

Bauführer

mit guter Praxis auf Maurer und Zimmerarbeit **wünscht Stelle.** Gute Zeugnisse u. Referenzen zu Diensten. Gefl. Offert. sub Chiffre L 3436 an **Rudolf Mosse, Zürich.**

Junger

Bautechniker M.,

im Veranschlagen, Abrechnen, Zeichnen durchaus geübt und mit allen Bureauarbeiten, sowie in Bauführung vertraut, **sucht Stellung.** Offerten unter Chiffre P 3340 an **Rudolf Mosse, Zürich.**

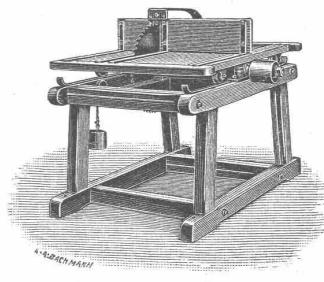
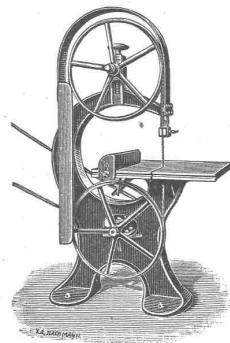
Bauzeichner:

durchaus selbständig arbeitend und mit allem ins Fach einschlagenden Arbeiten vertraut, sucht passendes Engagement. Offerten sub Chiffre F 3134 Z an **Haasenstein & Vogler, Frauenfeld.**

Zu verkaufen

ein noch ganz neuer **Apparat** zum Zerreißen von Cementproben wegen Nichtgebrauch billig. **Huldreich Graf,** Winterthur.

Maschinenfabrik & Eisengiesserei Schaffhausen (Schweiz), vormals **J. Rauschenbach.**
Holzbearbeitungsmaschinen.



Vollgatter, Bandsägen, Cirkularsägen zum Schneiden von Brennholz und für die Tischlerei, Langholzfräsen, Kehlmaschinen, mit allen nötigen Einsätzen. Ein-, drei- und vierseitige Walzenhobelmessmaschinen, Abrichtmaschinen, Hobelmesserschleifapparate, Langloch-, Bohr- und Stemm-Maschinen in gediegenster Ausführung und den neuesten Verbesserungen. — Prospekte und Kataloge gratis und franko. Uebernahme ganzer Tischlerei- und Sägerei-Anlagen und kostenfreie Anfertigung von Plänen.

Junger tüchtiger **Bautechniker**

selbständiger Zeichner, energischer Bauführer **sucht Stellung.** Beste Zeugnisse, Referenzen sowie Zeichnungen stehen zu Diensten. Offerten unter Chiffre H 3433 an **Rudolf Mosse, Zürich.**

Zu verkaufen:

Eine gebrauchte, aber noch gut erhaltene

Spiralbohrer-Schleifmaschine

von Smith & Coventry in Manchester für Bohrer von 1" — 3 1/2" engl. Durchmesser mit Vorgelege und automatischer Bewegungsrichtung des Schleifsupportes.

Gebrüder Sulzer, Winterthur.

Un jeune

DESSINATEUR,

ayant absolvé l'école technique à Bienne, désire pour de suite engagement dans la Suisse française.

Pour renseignements s'adresser à **Fritz Frei,** charpenterie et menuiserie à Soleure.

Bautechniker,

mit ca. zweijähriger Maurer- und Zimmerpraxis, **sucht** zu weiterer Ausbildung im Zeichnen **Stelle** als **Volontär** auf ein Architekturbureau. Gefl. Offerten sub A 3236 an **Rudolf Mosse, Zürich.**

Bautechniker

durchaus selbständig arbeitend, **sucht** passendes **Engagement.** Offerten sub Chiffre T 3194 an **Rudolf Mosse, Zürich.**

Annoncen-Expedition

Rudolf Mosse.

Alleinige Inseratenannahme für die Schweiz. Bauzeitung.

Linoleum

bestes und billigstes Ersatz für Parkettböden, auf Gipsceement- und Blindböden verlegbar, in Dicken von 2, 3, 4, 5 und 8 mm.

Linoleumtäfer

in Holzimitation für Treppen und Zimmer 100, 120 und 170 cm hoch à Fr. 4.50 per m².

Vergleichendes Resultat amtlicher Abnutzungsproben: (Protokoll ist bei mir einzusehen.)

Granit Eichenholz
Abnutzung: 4,40 8,00 cm
Thonplatten Linoleum

Abnutzung: 4,70 1,80 cm.
Muster und Preisliste ungenügend.

Ad. Aeschlimann, Schiffhände 12, Zürich.

A VENDRE A PRIX RÉDUIT.

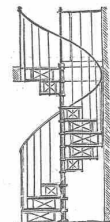
pour cause de changement de force motrice:

- 1^o Une machine à vapeur avec chaudière de 15 chevaux en fonction actuellement et en parfait état (constr. Escher Wyss & Cie.).
- 2^o Un réservoir en tôle, capacité 2000 lit.
- 3^o Un ventilateur (constr. Sulzer frères), diam. de la conduite 12 cm.
- 4^o Une dynamo, système Thury & Cie., 60 volts.
- 5^o Une batterie de 32 accumulateurs, système Gadot.

S'adresser sous chiffres W 3147 à **Rodolphe Mosse, Zürich.**

Erfindungs-Marken-Muster- & Patente Modell-Schutz & gewissenhaft & prompt durch **BOURRY-SEQUIN & Co** Zürich
Gegründet 1880. Schweiz. Syndikat-Mitglied.

PATENTE
Hans Stichelberger
Ingenieur
BASEL, Leonhardstr. 34



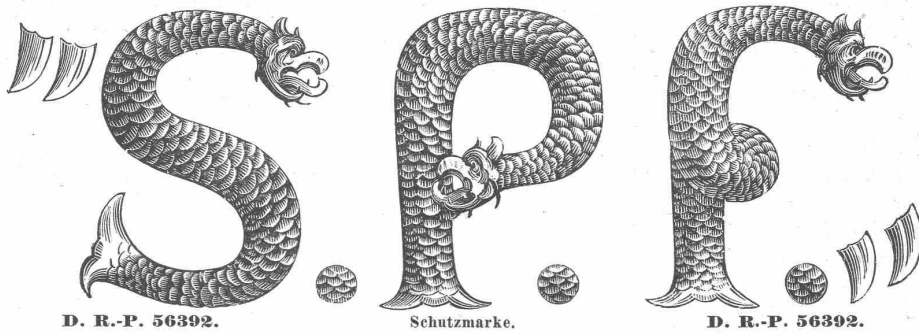
Wendeltreppen,

Eis. Treppen-Anlagen,

Balkongeländer, Treppengeländer, Thürfüllungen, Säulen, Gusspfosten, Dachfenster.

Suter-Strehler & Co.,

Konstrukt.-Werkstätte, **Zürich.**



Dr. Graf's Schuppenpanzerfarben.

Bestbewährte Rostschutzmittel.

Eingetragenes Waarenzeichen „Schuppenpanzerfarbe“.

Dr. Graf's eisengraue Schuppenpanzerfarben } nur in Pastaform
 Dr. Graf's hellgraue Schuppenpanzerfarben }
 (besonders für Brücken- und Hallenanstriche).

Dr. Graf's Schuppenpanzer-Eisenkitt.
 Dr. Graf's ozonisierter Leinölfirnis, D. R.-P. 56392.

Man lasse zur Streichbarmachung der pastaförmigen Schuppenpanzerfarben nur **Dr. Graf's ozonisierten Leinölfirnis** — D. R.-P. 56392 — als bestgeeignet verwenden.

Wir bitten, unsere Originalfabrikate nicht mit ähnlich benannten Nachahmungen zu verwechseln und bei etwa auftretenden Zweifeln bei uns anzufragen.

Zu beziehen nur durch:

Dr. Graf & Co., chemische Fabrik, Berlin O. 34.
 Vertreter für die Schweiz: Ingenieur **K. Kreusser, Winterthur.**



Kassenfabrik

(gegr. 1840)

28 Hottingerstrasse 28.

Garantiert
 feuerfeste und solide
Panzerkassen

in
 eleganter Bauart.
 Geld- und Bücherschränke,
 Kassetten, Geldkörbe
 etc. etc.

Ad. Schulthess, Zürich V,
 Mühlebachstr. 62/64, Zinkornamenten-Fabrik.
Specialität: Bau-Ornamente in Zink- und Kupferblech nach Album oder eingedantter Zeichnung, wie: Mansardenfenster, Balkon-Consolen, Dach- und Turmspitzen, Schindeln u. Dachplatten etc. etc. — Uebernahme sämtl. Spenglerarbeiten. Illustrierte Muster-Album u. Preis-Courant stehen gerne zu Diensten. — Neues bewährtes Verfahren zur Verküpfung der Zinkarbeiten.
 Gewerbe-Ausstellung Zürich 1894 Goldene Medaille.

— Schindeln + Patent Nro. 11727. —
 Aeusserst solide Eindeckung von Kuppeln und Türmen etc. in Hacken befestigt, statt mit Nägeln.

Lokomobilen
 mit verbessertem ausziehbaren Röhrenkessel, fahrbar und feststehend,

ferner transportable
Dampfmaschinen
 mit stehendem geschweissten Querrohrkessel
 bauen als Specialität und halten auf Lager
Menck & Hambrock,
 ALTONA-HAMBURG.

Doppelspiraldübel

D. R.-P. 78 235

zum Befestigen oder Aufhängen von Gegenständen an Wänden oder Decken von beliebigem Mauerwerk oder Marmor.

Vorzüge gegen die bish. Befestigungsmethode:

1. Bedeutende Zeitersparnis,
2. Schadloshaltung d. Wände, Tapeten od. Decken.
3. Unbedingte Haltbarkeit der angebrachten Gegenstände.

Julius Boeddinghaus,
 Düsseldorf.

„Die Doppelspiraldübel wurden auf der Allgemeinen Ausstellung von Erfindungen und Neuheiten in München vom 29. Juni b. 15. Sept. 1. J. m. d. silbernen Medaille ausgezeichnet.“

Illustrirte Druckarbeiten

Kataloge-Preislisten
 Ansichten, Entwürfe etc.
 sowie Zeichnungen &c.

Clichés
 nach verschiedenen Illustrationsmethoden liefert als
SPECIALITÄT die
Buchdruckerei
 C. ASCHMANN, ZÜRICH.
 7, Stüsslihofstatt 7.

Architektur-Antiquariat und Sortiment
 C. Leddihn, Berlin, Gips-Str. 30.
 Ankauf u. Besorgung v. Büchern,
 Katalog gratis u. franko zu Diensten.

Kraftübertragungswerke Rheinfelden.

Von den netto 12000 Pferdestärken der jetzigen Anlage sind noch ca. 4000 Pferdestärken disponibel. Betriebseröffnung 1. September 1897. Günstige Bauterrains für Industrielle, auf badischem und schweizerischem Rheinufer.

Mettlacher Mosaik-Platten, Merziger Steinzeug-Röhren u. Bauterracotten

von *Villeroy & Boch* in *Mettlach* und *Merzig a/Saar*
empfehl das

Fabriklager bei **T. Sponagel**, Industriequartier **Zürich III.**

Goldene Medaille Genf 1896.



Mech. Draht- und Hanfseil-Fabrik
Oechslin zum Mandelbaum
Schaffhausen.

Drahtseile für Aufzüge, Transmissionen etc. aus bestem Tigelgusstahl- und schwed. Eisendraht, verzinkt und unverzinkt.

Drahtschnüre aus feinstem verzinktem Stahl-, Eisen- und Messingdraht.

Hanf-Transmissionsseile aus bestem badischem Schleisshanf und Manillahanf.

Baumwollseile für Transmissionen, Laufkrane, Selfaktoren etc.

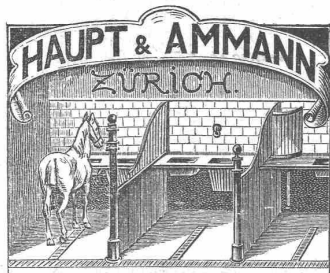
Hanfseile für Krane und Flaschenzüge mit höchster Tragfähigkeit.

Schiffseile, getheert und ungetheert.

Verdichtungsseile für Gas- und Wasserleitungen.

Draht- und Hanfseilfett.

Goldene Medaille Genf 1896.



Pferdestall-

und

Sattelkammer-Einrichtungen,

Säulen, Schienen, Gitter, Krippen, Rauffen, Wand- und Bodenbelag.

Trägergarnituren für Fahr- und Reitgeschirre.

Musterstallung

in unserer Fabrik: Steinstrasse 64.

Bureau: Seidengasse 5. Teleph. 2882.

Entwürfe und Berechnungen kostenfrei.

Als **Fabrikanten** von

Eisenbahndraisinen, Bahnmeisterwagen, Stationswagen

empfehlen sich

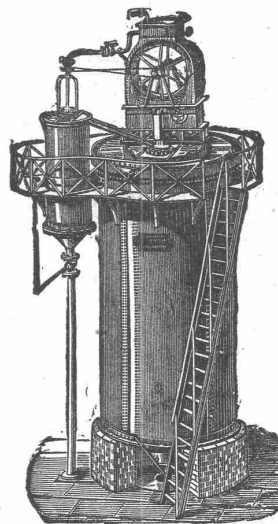
A. Oehler & Cie. in Aarau,

Maschinenfabrik & Eisengiesserei.

An allen beschickten Ausstellungen mit den höchsten Auszeichnungen prämiert in Genf mit 1 goldenen und 3 silbernen Medaillen.

P. Kyll, Köln-Bayenthal,

Maschinenfabrik — Apparatenbau, Abt. III.



Der **„Automat“**
Wasser-Reiniger

ohne Filterpresse,
Patent Desrumaux,

zur **Reinigung** u. **Weichmachung** des Wassers für Dampfkessel, Bleichereien, Färbereien, Wäschereien, Gerbereien, Papierfabriken und Entfernung von Öl, Fett und Eisen aus dem Wasser.

Schnellfilter

mit **Silex-Einlage**, sich selbst reinigend, f. schmutzige Wasser.

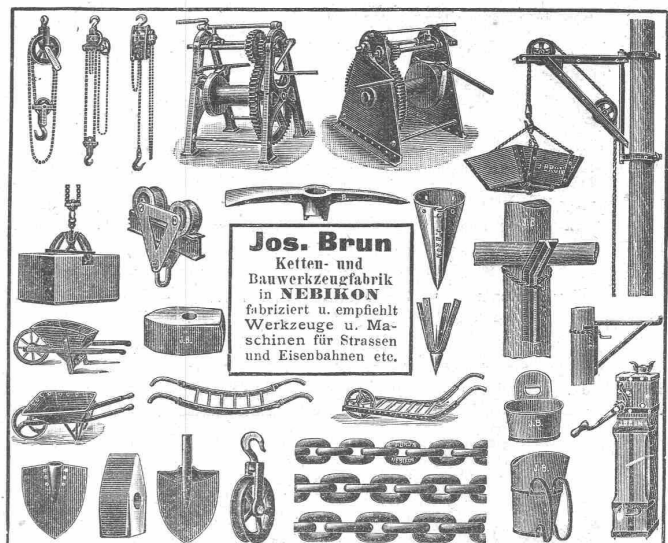
Weitgehendste Garantie für Leistung und Betriebs-Unkosten.

Conlante Zahlungsbedingungen.

Ueber 400 Stück bis 2500 m³ Wasser täglich im Betriebe.

Jede Auskunft durch die Firma

Fried. Lutz in Zürich, General-Vertretung für die Schweiz.



Jos. Brun

Ketten- und Bauwerkzeugfabrik in **NEBIKON** fabriziert u. empfiehlt Werkzeuge u. Maschinen für Strassen und Eisenbahnen etc.

3000 Tonnen Walzeisen

I Träger, Konstruktionseisen, Stabeisen, Bleche etc.

halten stets auf Lager vorrätig

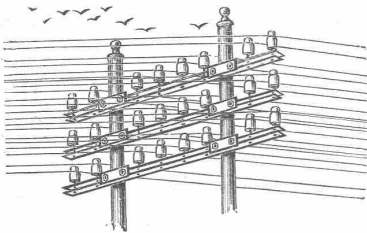
Man verlange die monatlich erscheinenden Lagerlisten.

*Julius Schoch & Co.,
Schwarzhorn, ZÜRICH.*

Felten & Guilleaume

Carlswerk, Mulheim am Rhein,

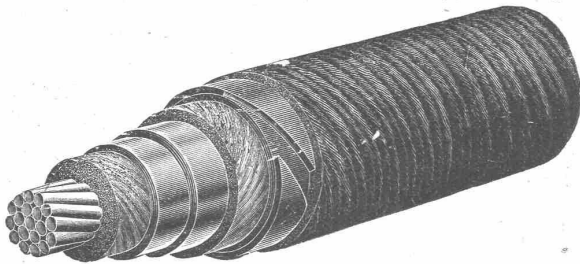
fabrizieren:



Eisen- und Stahldraht,
Kupfer- und Bronzedraht
für
Elektrische Leitungen
und die verschiedensten sonstigen Zwecke.

Leitungsdrähte nach der verschiedensten Art isoliert, umspinnen, bewickelt und umflochten.

Bleikabel für elektrische Beleuchtung.



Speise- und Rückleitungskabel,

sowie

Trolleydrähte für elektrische Bahnen.

Telegraphenkabel und Telephonkabel
nach den bewährtesten Konstruktionen.

Drahtseile für alle Zwecke.

Vertreter für die Schweiz: **Kägi & Co., Winterthur.**

Fried. Krupp Grusonwerk

Magdeburg-Buckau.

Zerkleinerungs-Maschinen,

namentlich

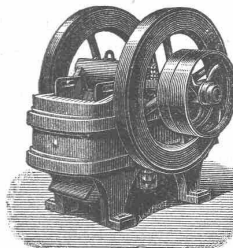
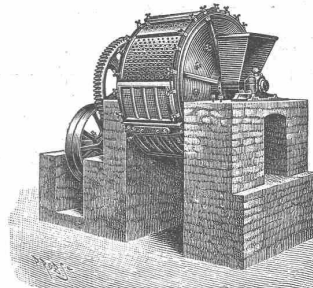
Patent-Kugelmöhlen

mit stetiger Ein- und Austragung, zum Mahlen von Cément, Chamotte, Erzen, Thomas-schlacken u. s. w.

Steinbrecher, Walzenmöhlen,
Pochwerke, Schraubenmöhlen,
Schlagkreuzmöhlen, Kollergänge.

Excelsiormöhlen

zum Schroten von Getreide und Hülsenfrüchten, zum Mahlen von Gerbstoffen, Chemikalien, Droguen, Cichorie u. s. w.



Vollständige Einrichtungen

für Cément-, Chamotte-, Thonwaren- und Düngerfabriken, Asphalt-, Gips-, Mörtel-, Kalk-, Thomasmehl- und Knochenmöhlen.

Einrichtungen für Oelfabriken.
Anlagen zur Erz- u. Kohlen-Aufbereitung.

Walzwerks-Anlagen

für Bleche und Draht, aus Gold, Silber, Kupfer u. s. w.

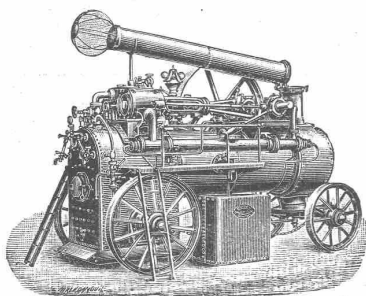
Einrichtungen für Linoleum- und Gummiwaren-Fabriken.

— **Krahne jeder Art.** —

Bedarfsartikel für Eisenbahnen und Strassenbahnen.

Walzen, Brechbacken, Kollerringe, Kollerplatten und sonstige Artikel aus Hartguss und Stahlformguss.

Vertreter: **Edouard Hanus, rue Petitot 11, Genf.**



Hochdruck- und Compound-Lokomobilen

mit Lokomotiv- und ausziehbarem Kessel empfehlen in allen Grössen kauf- und mietweise mit Vorkaufrecht

Gebrüder Lutz,

Maschinenfabrik und Kesselschmiede,
Darmstadt.

Filiale Köln a. Rh., Jakordenstr. 17.
Fil. Brüssel, Avenue Legrand 38.

Anfertigung von Dampfkesseln und Kesseln,

jeder Art und Konstruktion,
nach Mass und Zeichnung zu billigsten Preisen.

Lokomobilen versch. Grösse immer hier vorrätig. — Bezügl. Kosten-voranschläge, Pläne und Bedingungen für die Schweiz sich an Herrn

Friedrich Lutz, Zürich, Gessnerallee 38,
b. Hauptbahnhof,
zu wenden. (Vertreter für die Schweiz.)

Thüren- und Jalousie-Laden

liefert als **Specialität**

Mech. Bauschreinerei Weesen (ZELLER & Co.)

Geiger'sche Fabrik

für Strassen- und Haus-Entwässerungsartikel
Karlsruhe (Baden).

Konstruktionsbureau für Kanalisation.

Fabrikation und Lager sämtlicher

Entwässerungsartikel

„System u. Patent Geiger“, als:

Spül-, Stau- und Absperrvorrichtungen

für Kanäle aller Profile und Grössen

Schachtabdeckungen,

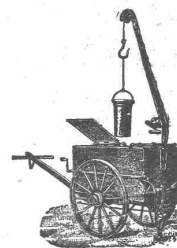
Strassen-, Hof- u. Haussinkkasten, Fettfänge,

Regenrohr-Sinkkasten, Wassersteinsiphons u. s. w.

Krahn- und Schlammbefuhrwagen

für Hand- u. Pferdebetrieb

zum Reinigen der Sinkkasten.



Fabrikation von Eisele's Gasbadeofen

für Schul-, Volks- und Mannschaffs-Brausebäder.

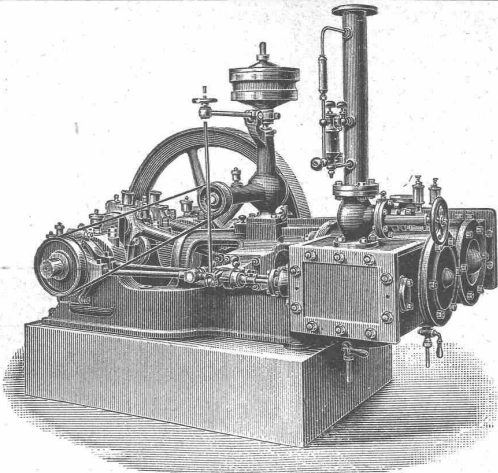
Illustrierte Preisverzeichnisse kostenfrei.



Gummiwarenfabrik H. Speckers Wwe

ZÜRICH, Verkaufsmagazin:
Kuttelg. 19.

Specialität: Fabrikation von garantiert wasser-dichten Regenmänteln, Taucheranzügen, Wasserhosen, Grubenjacken, Pferde- u. Wagendecken aus Kautschuk. Preislisten und Voranschläge zu Diensten.



MASCHINENFABRIK BURCKHARDT, BASEL

Aktiengesellschaft.

Specialität in:

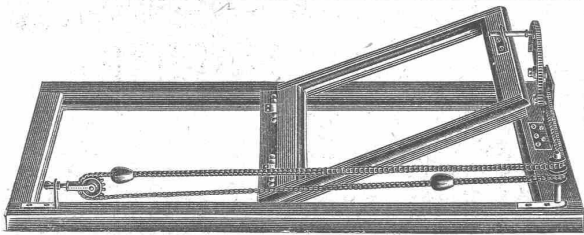
Trockenen Schieber-Compressoren u. Vacuumpumpen
Patent Burckhardt & Weiss.

Vorzüge:

Grosse Leistungsfähigkeit bei kleinen Dimensionen, daher billige Anschaffungskosten. Keine Ventile; zwangläufige Steuerung. Einfachheit der Konstruktion. Keine Reparaturen. Leichte Zugänglichkeit. Geräuschloser Gang. Grösste Betriebssicherheit. Trockene Druckluft.

Volumetr. Wirkungsgrad garantiert **90 pCt.**

Bis jetzt wurden **ca. 2000** Maschinen nach System «Burckhardt & Weiss» ausgeführt. Prospekte, Indikatordiagramme etc. stehen auf Verlangen zu Diensten.



Ventilationsverschluss

für einfache und Doppelfenster mit vertikal oder horizontal gehängten Fensteroberflügeln.

Schweizerpatent Nr. 11298.

Robert Wagner, Chemnitz,
 Eisenwarenfabrik,
 Limbacherstrasse 20.

Erste Schweiz.
MOSAIKPLATTENFABRIK

Huldreich Graf

WINTERTHUR

empfiehlt ihr Fabrikat als:

MOSAIKPLATTEN

für Bodenbeläge jeder Art von den einfachen billigern bis zu den reichsten Dessins, mit glatter und geriefter Oberfläche.
 Zeichnungen und Preisourants zu Diensten.

Rollbahnschienen und Schwellen

aus der **Burbacherhütte**

sind in verschiedenen Profilen nebst dem dazu gehörenden **Kleineisenzeug**

stets vorrätig bei

Kägi & Co., Winterthur.

J. Rukstuhl, Basel.

Warmwasser-, Niederdruck-Dampf-Heizungen.

Prompte Lieferung. - Garantie.

Grosses Lager sämtlicher Bestandteile. Prima Referenzen.

Vertreter:

In Bern: **E. Lommel, Ing.,** Pavillonweg 10, Bern.
 „Zürich: **Geo. F. Ramel, Ing.,** Seefeld 41, Zürich V.

Adolf Zaiser, Stuttgart

Maschinenfabrik und Eisenkonstr. - Werkstätte.

Specialität: **Hebezeuge. Aufzüge**

für Personen- und Lasten-Beförderung mit elektrischem, hydraulischem, Transmissions- und Handbetrieb.

Speisen-, Bier- u. Kohlaufzüge
Lauf-, Dreh-, Quai-, Bock- und Magazin-Krahne
Laufkatzen, Winden, Flaschenzüge.
 Sämtliche Eisenkonstruktionen.

Prospekte und Kostenanschläge gratis.
 Generalvertreter für die Schweiz:

P. Veillard, Ingenieur, Genf,
 20 Rue du Conseil Général.

Cementröhren-Formen

H. Kieser, Zürich.

Diplom der schweiz. Landesausstellung Zürich 1883.
 Diplom I. Kl. der kantonalen Gewerbeausstellung Zürich 1894.
 Silberne Medaille der schweiz. Landesausstellung Genf 1896.

Telegramm-Adresse:
Gresly Laufen



Cement- & Kalkwerk Liesberg (Jura, Schweiz). Gebr. Gresly, Martz & Cie.

Nach den neuesten Erfahrungen der Cementtechnik erbaute und geleitete Fabrik von grosser Leistungsfähigkeit, empfehlen als ihre Fabrikate:

A. Prima künstlichen Portland-Cement

ausgezeichnet durch **schöne reingraue Farbe**, besonders geeignet für feinere Cementarbeiten; **feine Mahlung**, Rückstand auf 900 Maschensieb nur Spuren; **hervorragende Zug- und Druckfestigkeit**, welche die schweiz. Normen im Minimum um 50% übersteigt; **grösste Volumenbeständigkeit an der Luft und im Wasser**. Es kommt nur Ware zum Versandt, welche die stärksten Proben auf Volumenbeständigkeit, als Koch-, Dampf- und Darrproben, besteht (vide Tetmajer, Mitteilungen Heft 6). **Tägliche Untersuchung** der laufenden Fabrikation im Fabriklaboratorium nach obigen Methoden auf Volumenbeständigkeit und auf Zugfestigkeit. **Periodische Kontrollprüfungen** des Fabrikates durch die Eidg. Prüfungsanstalt für Baumaterialien in Zürich. *Original-Atteste derselben sehen zu Diensten.*

Durchschnitt-Wassererhärtung 1:3 nach 7 Tagen: Zug 25,2 Kilos, Druck 236,6 Kilos.
id. id. 1:3 » 28 » Zug 31,8 Kilos, Druck 321,9 Kilos.

Unsere Cementsäcke sind alle mit der Plombe **C K W Liesberg** versehen.

B. Hydraulischen Kalk (gemahlen in Säcken).

Billige Preise, prompte Bedienung.



Telephon
via Laufen

THONWERK BIEBRICH, A.-G.

Biebrich a/Rhein
vereinigt mit

Chamottefabriken C. Kulmiz

in **Saarau** (Schlesien) und **Halbstadt** (Böhmen),
beste Referenzen und Zeugnisse aus der Schweiz,
liefert

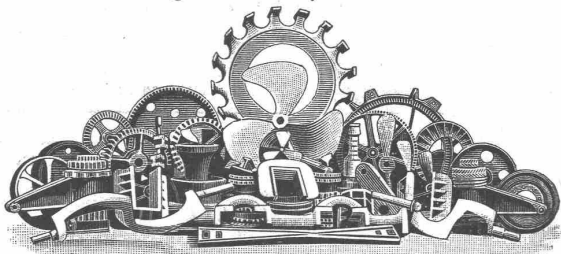
die für den **Bau und Betrieb** von **Gasanstalten, Chemischen Fabriken, Cementfabriken, Cellulosefabriken, Schweiss- und Puddelwerken, Eisengessereien**, sowie für **Dampfkessel** und sonstige **Feuerungsanlagen** notwendigen

feuerfesten und säurebeständigen Produkte

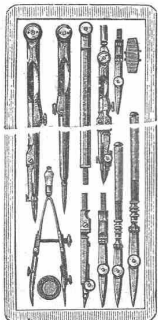
Retorten, Form- und Normalsteine, Gloverringe, Mörtel etc.

Stahlfaçonguss.

Martinstahlguss, Tiegelstahlguss, Temperstahlguss
Aktiengesellschaft der Eisen- und Stahlwerke
von **Georg Fischer, Schaffhausen.**



Material für Eisenbahnen, Maschinenbau
und Eisenkonstruktionsanstalten,
sowie für alle Zweige der Industrie.
Für **Dynamomaschinen Special-Stahlguss.**
Absolut porenfreie und saubere Abgüsse
bis zum Gewichte von **3000 kg.** per Stück.
Zahnräder aller Art
nach Modell oder ohne Modell, mit der Maschine geformt.
Prompte Lieferung. Billige Preise.
= **Weicheisengiesserei.** =



Gysi & Co., Aarau.

Fabrikation feinsten

Präzisions-Reisszeuge

für Ingenieure, Architekten, Techniker etc.

⇒ **Illustrierte Preislisten** ⇐
gratis und franko.

Bewährtestes Verfahren zur Verküperung von Zinkarbeiten.



G. EGLI. Zinkornamentenfabrik

Seefeldstr. 6/9 **ZÜRICH** V

Fabrik

gestanzt, gegoss., gedrückt u. gezogener Metallornamente.
Musterbuch über Zinkornamente.

Ausführung architektonischer, kunstgewerblicher Bauartikel nach eingesandten Modellen oder Zeichnungen in Zink, Kupfer, Messing, Blei, Aluminium etc., wie:

Dachspitzen, Turmaufsätze, Mansardenfenster, Gesimse, Wasserspeier, Palmetten, Rosetten, Consolen, Bekrönungen, Balustraden, Gratwulsten, Firstkämme, Schuppenbleche, Schindeln, Garnituren, Köpfe, Figuren etc. etc.

Stanzerei, Giesserei, Drückerei, Zieherei.

⇐ **Kraftbetrieb.** ⇐

Bauspenglerei gegründet 1876.

King & Co.

Maschinenfabrik

Zürich-Wollishofen

liefern als *Specialitäten:*

DAMPFMASCHINEN

und Dampfkessel.

Fahrbare und Halb-Lokomobilen

bis zu den grössten Dimensionen.