

Zeitschrift: Schweizerische Bauzeitung
Herausgeber: Verlags-AG der akademischen technischen Vereine
Band: 29/30 (1897)
Heft: 21

Werbung

Nutzungsbedingungen

Die ETH-Bibliothek ist die Anbieterin der digitalisierten Zeitschriften auf E-Periodica. Sie besitzt keine Urheberrechte an den Zeitschriften und ist nicht verantwortlich für deren Inhalte. Die Rechte liegen in der Regel bei den Herausgebern beziehungsweise den externen Rechteinhabern. Das Veröffentlichen von Bildern in Print- und Online-Publikationen sowie auf Social Media-Kanälen oder Webseiten ist nur mit vorheriger Genehmigung der Rechteinhaber erlaubt. [Mehr erfahren](#)

Conditions d'utilisation

L'ETH Library est le fournisseur des revues numérisées. Elle ne détient aucun droit d'auteur sur les revues et n'est pas responsable de leur contenu. En règle générale, les droits sont détenus par les éditeurs ou les détenteurs de droits externes. La reproduction d'images dans des publications imprimées ou en ligne ainsi que sur des canaux de médias sociaux ou des sites web n'est autorisée qu'avec l'accord préalable des détenteurs des droits. [En savoir plus](#)

Terms of use

The ETH Library is the provider of the digitised journals. It does not own any copyrights to the journals and is not responsible for their content. The rights usually lie with the publishers or the external rights holders. Publishing images in print and online publications, as well as on social media channels or websites, is only permitted with the prior consent of the rights holders. [Find out more](#)

Download PDF: 13.01.2026

ETH-Bibliothek Zürich, E-Periodica, <https://www.e-periodica.ch>

Schweizerische Bauzeitung

Wochenschrift

für Bau-, Verkehrs- und Maschinentechnik

Herausgegeben

von

A. WALDNER

32 Brandschenkestrasse (Seinaw) ZÜRICH.

Verlag des Herausgebers. — Kommissionsverlag: Ed. Rascher, Meyer & Zeller's Nachfolger in Zürich, Rathausquai 20.

Organ

des Schweizer, Ingenieur- und Architekten-Vereins und der Gesellschaft ehemaliger Studierender des eidg. Polytechnikums in Zürich.

Abonnementspreis:
Ausland... Fr. 25 per Jahr
Inland... „ 20 „

Für Vereinsmitglieder:
Ausland... Fr. 18 per Jahr
Inland... „ 16 „
sofern beim Herausgeber
abonniert wird.

Abonnements
nehmen entgegen: Heraus-
geber, Kommissionsverleger
und alle Buchhandlungen
und Postämter.

Insertionspreis:
Pro viergespaltene Petitzeile
oder deren Raum 30 Cts.
Haupttitelseite: 50 Cts.

Inserate
nimmt allein entgegen:
Die Annoncen-Expedition
von

RUDOLF MOSSE
in Zürich, Berlin, Breslau,
Dresden, Frankfurt a. M.,
Hamburg, Köln, Leipzig,
Magdeburg, München,
Nürnberg, Stuttgart, Wien,
Prag, London.

Bd XXIX.

ZÜRICH, den 22. Mai 1897.

No 21.

Centralheizungen erstellen GEBR. LINCKE, ZÜRICH.

Prima

schweren

Hydraulischen Kalk
liefert die
Cementfabrik
Fleiner & Cie., Aarau.

Ausschreibung von Bauarbeiten.

Die Erd-, Fels-, Maurer-, Steinhauer- und Verputzarbeiten für die **Bühlkaserne bei Andermatt**, darunter ca. 7000 m³ Erdaushub, 20000 m³ Felsaushub und 17000 m³ Maurer- und Steinhauerarbeiten, werden hiermit zur Konkurrenz ausgeschrieben. Diese Arbeiten werden nur zusammen vergeben.

Bedingnishefte, Vorausmasse und Angebotformulare können von schweiz. Bauunternehmern entweder auf dem Eidg. Genieurbureau, „Abteilung für Befestigungsbauten“ in Bern, oder auf dem Festungsbureau in Andermatt, welches letzteres über den Bauplatz an Ort und Stelle Auskunft erteilt, bezogen werden.

Übersichtspläne befinden sich auf dem Festungsbureau in Andermatt. Die übrigen Pläne, Typen und Normalien sind hingegen einzig auf dem eidg. Genieurbureau in Bern, Bundeshaus Ostbau Nr. 136 zur Einsicht aufgelegt und ist auch daselbst allfällig gewünschte weitere, den Bau betreffende Auskunft zu erheben.

Uebernahmsanfragen sind verschlossen und unter Aufschrift: „Angebot für Bühlkaserne Andermatt“ der unterzeichneten Stelle bis 31. Mai d. J. franko einzusenden.

Bern, den 14. Mai 1897.

Eidg. Genieurbureau,
Abteilung für Befestigungsbauten.

gegr. 1861 Lokomobilen-Fabrik MAGDEBURG-BUCKAU

ARRETT SMITH

& Co. 4-200 Pferdekraft. Gering. Kohlenverbr.
Wellrohrfeuerbüchsen. 5 Jahre Garantie

LOKOMOBILEN

Vertreter: W. Thiele, Zürich, Gessner-Allee 54. Listen etc. frei.



Thonwarenfabrik Lausen (Baselland)

Feuerfeste Produkte, Chamotte, Hupp-Erde.

Einzig echte Mettlacher

Steinzeug-Bodenplatten,
glasierte Wandplatten, Stallklinker und Röhren;
wetterbeständige **Bauterracotta** (matt und in Majolica),
Figuren und Vasen zu Bauzwecken und für Gärten von
VILLEROY & BOCH in Mettlach und Merzig.

Verblendsteine

von PH. HOLZMANN & Cie. in Frankfurt a/M.

Saargemünder Thonplatten, stahlhart gebrannt

von A. BRACH in Kleinblittersdorf.

Prima Schlackenwolle

von KRUPP in Essen.

Decor. Bauguss von C. FLINK, Mannheim.

Vertreter: **EUGEN JEUCH** in Basel.

— Naturmuster und Preiscurant zu Diensten. —

Sigmaringen (Hohenzollern). Eisenbahn-Waggon-Verkauf.

Die Fürstlich Hohenzollern'sche Hofökonomieverwaltung in Sigmaringen verkauft zwei für S. K. H. den Fürsten von Hohenzollern im Jahr 1871 durch Gebrüder Gastell in Mainz erbaute und in den Jahren 1889 und 1895 durch die Grossh. Badische Eisenbahnhauptwerkstätte in Karlsruhe mit neuen Einrichtungen versehene Eisenbahnwagen, und zwar einen Salon- und einen Gepäck-Wagen, welche nun entbehrlich geworden sind. — Der Salon-Wagen hat eine Totallänge von 8,50 m. Von der sehr bequemen Einsteighalle gelangt man in ein mit Mahagoni-Holz ganz gefärbtes Rauchzimmer und von diesem in den Salon, welcher 3,40 m lang ist und geblümte Seidentapeten hat. Vom Salon führt eine Thüre in das Toiletten-Kabinett, welches einerseits einen Toilette-Tisch und andererseits ein Klosett enthält. Nun folgt noch ein Kabinett von 1,75 m Länge, welches als Schlafkabinett oder als Dienerschaftscoupé benutzt werden kann. Die Räume sind mit bequemen und eleganten Möbeln und Vorhängen versehen und für Gasbeleuchtung eingerichtet. Der Gepäckwagen zerfällt in ein Dienerschaftscoupé von 1,90 m Länge und einen Gepäckraum von 3,65 m Länge und sind diese Räume durch eine Thüre miteinander verbunden. Die Wagen befinden sich im besten Stande.

Kaufsliebhaber können dieselben jederzeit in Sigmaringen ansehen; wir sind übrigens auch gerne bereit, Zeichnung vom Salon-Wagen denselben auf Verlangen zuzustellen.

Offerten wollen gerichtet werden an

Die Fürstliche Hofökonomieverwaltung.

Sigmaringen, 14. Mai 1897.

Bauausschreibung.

Ueber die **Erd-, Maurer- und Steinhauerarbeiten**, sowie über die Lieferung der **Walzeisen, Gussäulen und Bauschmiedearbeiten** für die **Friedenskaserne**, das **Militärverwaltungsgebäude** und ein **Beamtenwohnhaus** in **Andermatt** wird hiemit Konkurrenz eröffnet.

Bedingungshefte und Vorausmasse mit Angebotformularen können von schweizerischen Bauunternehmern bei der **unterzeichneten Verwaltung** oder auf dem Festungsbureau in Andermatt, welch letzteres die Lage der Bauplätze angeben wird, bezogen werden. Die Pläne sind nur bei der **eidg. Baudirektion, Bundeshaus Westbau in Bern**, zur Einsicht aufgelegt, wo auch nähere Auskunft über die Bauprojekte erteilt wird.

Uebertnahmsofferten sind der unterzeichneten Stelle verschlossen unter der Aufschrift: «Angebot für Kaserne Andermatt» bis und mit dem **31. Mai nächsthin** franko einzureichen.

Bern, 14. Mai 1897.

Die Direktion der eidg. Bauten.

Ausschreibung.

Folgende Arbeiten werden zur Konkurrenz ausgeschrieben:

- 1. Verstärkungsarbeiten des eisernen Oberbaues** der Strassenbrücke über die Birs bei Münchenstein;
- 2. Strassenverbreiterung und Trottoiranlage** zwischen Münchenstein und Arlesheim.

Pläne und Bauvorschriften können auf dem Bureau des Strassen-Inspektorates eingesehen resp. bezogen werden.

Eingaben sind verschlossen mit der Aufschrift der bezüglichen Arbeit bis **30. Juni 1897** an die unterzeichnete Amtsstelle einzusenden. Liestal, den 20. Mai 1897.

Baudirektion.

Falcomier's Patent-Glas-Bausteine aus geblasenem Glase.

Vorzügliches zweckmässiges Baumaterial, für Gewächshäuser, Veranden, Fenster, Operationssäle, Zwischenwände, gewerbliche Anlagen etc.

Infolge ihrer starken Isolierfähigkeit speciell geeignet für Kühlhäuser, Eiskeller, Gärkeller, Abfüllkeller, Speisekeller, Flaschen- und Obstschränke etc. — Vielseitigste Verwendung.

Prospekte und Preislisten durch

Emanuel Baumberger, Basel,
Baumaterialienhandlung.

Vertreter für die ganze Nord-Ost- und Centralschweiz.

Ausschreibung einer Lehrstelle am Technikum in Winterthur.

Eine durch Rücktritt erledigte **Hauptlehrerstelle für Mechanik, Festigkeitslehre, Konstruktionslehre und Konstruktionsübungen** an der Schule für Maschinentechniker ist auf **1. Oktober 1897** neu zu besetzen.

Die Jahresbesoldung besteht aus einem Grundgehalt von Fr. 4000 bis Fr. 4800. Ausnahmsweise kann derselbe auch höher bemessen werden. Die Alterszulagen steigen bis auf Fr. 900. Die Lehrverpflichtung beträgt wöchentlich 26 Unterrichtsstunden.

Schriftliche Anmeldungen mit Ausweisen über wissenschaftliche und praktische Befähigung, eventuell über bisherige Lehrthätigkeit, sowie mit Angabe über das Alter des Bewerbers, sind bis **1. Juni 1897** an die Erziehungsdirektion, Herrn Regierungspräsident **J. E. Grob** in Zürich, einzureichen. — Die auf die erste Ausschreibung hin erfolgten Anmeldungen sind nicht zu wiederholen.

Zürich, 7. Mai 1897.

Für die Erziehungsdirektion,
Der Sekretär: Dr. A. Huber.

Kirchenheizung.

Die reformierte Kirchenpflege Langnau a. A. eröffnet hiemit Konkurrenz über **Erstellung einer Kirchenheizung**, mittelst **versenkter Coaksöfen**. — Auskunft erteilt Pfr. Urner oder Herr Kirchengutsverwalter J. Meier in Langnau.

Ventilationsanlagen erstellt

für sämtliche Zwecke

J. P. Brunner, Oberuzwil (Kt. St. Gallen)
Specialität für Trockenanlagen.

Konkurrenz für Strassenbau-Arbeiten.

Der Bau der Strassen von **Bächle nach Hemberg** und von **Hemberg nach Heiterswil**, Kt. St. Gallen, wird hiemit zur freien Konkurrenz ausgeschrieben. Länge beider Strassenstrecken rund **5,5 km**. Voranschlag der zu vergebenden Arbeiten rund **Fr. 173 300.—**. Pläne, Vorausmasse, Bauvorschriften und Vertragsbedingungen können auf dem Bureau des Unterzeichneten und bei Herrn Bauführer Brändle in Hemberg eingesehen werden.

Die Uebertnahmsofferten sind verschlossen und mit der Aufschrift „**Hemberger Strassenbauten**“ versehen, bis **spätestens den 24. Mai l. J.**, an das Bau-Departement des Kantons St. Gallen einzureichen.

St. Gallen, den 8. Mai 1897.

Der Kantons-Ingenieur.

Pflastersteinbrüche Weesen und Pflästereigenschaft

von

Jacques Hoesli, Glarus,

liefern das beste schweizerische Pflasterungsmaterial: **Blauer Alpenkalk**, Druckfestigkeit **2805 kg per cm²** und keine Wasseraufnahme. Diplom an der Landesausstellung in Zürich.

Ausschliessliches Pflasterungsmaterial der Stadt Zürich; grössere Verwendung Basel, Schaffhausen, Lichtensteig, Glarus, Winterthur, Kempthal, Chaux-de-Fonds etc. Jahresprodukt über **5000 m³**.

Vertretungen in **Basel** und **Winterthur**.

Ausführung von Pflasterungen jeden Systems.

Bausteinbruch Bätlis am Wallensee:

harter Kalk; grosse Verwendung: **Alpenquai Zürich**, rechtsufrige Tunnelbauten etc.

Aufzüge jeder Art und Grösse für jeden Betrieb und mit allen vorgeschriebenen **Sicherheitsvorrichtungen** liefert seit 16 Jahren als **ausschliessliche Specialität**: **Carl Laue, mech. Werkstätte, Wädenswil.**
Ueber 1000 Referenzen! Kataloge gratis.

Heinrich Brändli,

Asphalt-, Dachpappen- & Holz-Cement-Fabrik, **Horgen** bei Zürich,

liefert in nur prima Qualität

Asphalt-Dachpappen

in verschiedenen Stärken, besandet und unbesandet;

Holz-Cement, Holzcement-Papier,

Asphalt-Dachlack,

bester Anstrich für Pappe-Dächer,

Trinidad-Goudron, Asphalt-Isolierplatten

aus reinem Erdbitumen,

Wand-Asphalt gegen Hausschwamm und Feuchtigkeit,

Asphalt-Filzplatten, Asphalt-Leinwand, Asphalt-Kiesplatten,

Parkett-Asphalt.

Specialität:

Ausführung aller vorkommenden **Asphalt-Arbeiten** als für: **Brauereien, Brennereien, Mühlen**, wie in Fabriken jeden Betriebes; **Terrassen** mit Unterlage besten Systems. **Kegelbahnen, Trottoirs, Trockenlegung** von unter Grund- und Flusswasser angelegten Souterrains, sowie feuchter und zu Schwamm bildung geneigter Lokale; **Holzpflasterungen** (Asphalt-Parkett) in buchen und eichen.

Telephon. — Prima Referenzen. Prompte exakte Bedienung. — Telephon.

Auf ein städtisches Katasterbureau wird ein

patentierter Geometer

gesucht. Jahresgehalt Fr. 3000.— bis 3600.—. Antritt sogleich oder nach Vereinbarung.

Schriftliche Anmeldungen mit Angabe bisheriger Bethätigung und beigelegten Zeugnissen nimmt unter Chiffre P 1873 Y bis zum 20. Mai l. J. entgegen **Haasenstein & Vogler, Zürich.**

Kraftübertragungswerke Rheinfelden.

Von den netto 12000 Pferdestärken der jetzigen Anlage sind noch ca. 4000 Pferdestärken disponibel. Betriebseröffnung 1. September 1897. Günstige Bauterrains für Industrielle, auf badischem und schweizerischem Rheinufer.

Giesserei & Maschinenfabrik Zürich A.-G. in Zürich-Altstetten

Specialfabrik für Zerkleinerungsmaschinen.

Steinbrecher, Kollergänge, Walzwerke, Brechschnecken,
Mahlgänge, Schlendermühlen, Siebmaschinen,
Mischmaschinen, Becherwerke, Aufzüge,

Kugel-Mühlen, Centrifugal-Mühlen

Ziegelmaschinen Nr. 1–6, Abschneidische u. Formen jeder Art,
Thonschneider, Schlemmaschinen, Firstziegelpressen,
Friktions- und Excenter-Falzziegelpressen,
Revolverpressen, Röhrenpressen,

Hydraulische Pressen

zur Fabrikation von Cement- und Schlackensteinen,

Cement- und Schlackensteinpressen für Hand- u. Kraftbetrieb,
Bodenplattenpressen, Röhrenformen, Nachpressen,
Dampfkrahnen, Handkrahnen, Drehkrahnen, Wellböcke.

Komplette Anlagen von

**Ziegeleien, Thonwaren- u. Cementfabriken,
Baustein- u. Kunstsandsteinfabriken neuesten Systems.**

Prima Referenzen.

Kataloge zu Diensten.

Für Cementiers & Baugeschäfte.

An einem Eisenbahnknotenpunkt der Ostschweiz, in industrieller Gegend mit reger Bauhätigkeit wird ein bestrentierendes, in nächster Nähe des Bahnhofes gelegenes

Cement-Waren- und Baugeschäft

Umstände halber samt allen Modellen, Maschinen- und Arbeits-Materialien zum Verkaufe angeboten.

Zur Realität gehören 6 grössere, guterhaltene Gebäulichkeiten, Fr. 43 000 assekuriert, ca. 80 000 □' schönstes Bauland, vorzügliches Spekulations-Objekt und jede Ausdehnung gestattend. Laufendes Wasser (Kanal) ist reichlich vorhanden, ebenso ein Hochkamin und kann die Realität auch jedem beliebigen andern Zwecke dienen. **Kaufpreis billig.** Anzahlung mindestens Fr. 10 000. Event. beteiligt sich Verkäufer am neuen Geschäft mit **Kapital-Einlage.**

Gefl. Offerten sub Chiffre KL 1352 an die Annoncen-Expedition von **Rudolf Mosse, Zürich.**

Asphalt-, Holzcement-, Dachpappen- & Cementplatten-Fabrik Brändli & Cie., Horgen.

Billigste Bezugsquelle
für

Holzcement, Asphalt Dachpappen, Asphalt imprägniertes
und rohes Holzcementpapier, Asphalt-Isolierplatten, Goudron,
Isolierteppiche etc.

Specialität in Ausführung aller vorkommenden Asphalt-
und Holzcementarbeiten, Holzpfästerungen etc.

— Illustrierter Katalog. — Preisblatt. — Muster. —

Bewährtestes Verfahren zur Verküperung von Zinkarbeiten.



G. EGLI. Zinkornamentenfabrik

Seefeldstr. 69 **ZÜRICH** V

Bauspenglerei gegründet 1876.

Fabrik

gestanzter, gegossener und gedruckter Metallornamente.
Musterbuch über Zinkornamente.

Ausführung architektonischer, kunstgewerblicher Bauartikel nach eingesandten Modellen oder Zeichnungen in Zink, Kupfer, Messing, Blei, Aluminium etc., wie:

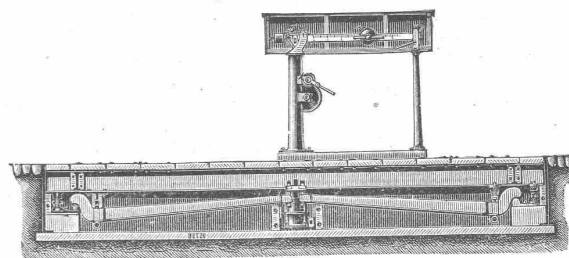
Dachspitzen, Turmaufsätze, Mansardenfenster, Gesimse, Wasserspeier, Palmetten, Rosetten, Consolen, Bekrönungen, Balustraden, Gratwulsten, Firstkämme, Schuppenbleche, Schindeln, Garnituren, Köpfe, Figuren etc. etc.

Stanzerei, Giesserei, Drückerei, Zieherei.

Kraftbetrieb.

Maschinenfabrik & Eisengiesserei Schaffhausen (Schweiz),
vormals **J. Rauschenbach.**

Aeltestes Brückenwaagenbau-Etablissement der Schweiz.



Wir bringen hiemit den Tit. Eisenbahnverwaltungen, Gemeinden und Privaten unser Etablissement für Erstellung von **Brückenwaagen von 100—600 Centner. — 5000—30 000 Kilogr. —** in empfehlende Erinnerung. Vorzüglichste Konstruktion mit den neuesten Verbesserungen.

Krahenwaagen von 5000—10 000 Kilogr. Tragkraft nach neuesten Erfahrungen.

Wäge-Resultate schnell, sicher und bequem zu ermitteln.

Billigste Preise.

Garantie.

Pläne und Kostenvoranschläge für Anlagen jeder Art werden prompt geliefert.

A. Thorndike, Lessingstr. 29 Berlin, Kunstanstalt für Freilichtglasmalerei (Patentiert)

sucht für alle grösseren Städte energische, in Architektenkreisen gut eingeführte Persönlichkeiten zum Vertrieb seiner epochemachenden Erzeugnisse! Keine Verbleiung! Denkbar grösste Leuchtkraft und Plastik! Feinste Gutachten erster Fachleute.

KIESELGUHR

Gebrannt, nicht zu verwechseln mit billiger roher Kieselguhr.

Ausgezeichnetes Füllmaterial

für Fussböden, Zwischenwände etc.

Bester und billigster Ersatz für Schlacken.

WANNER & C^{IE}. HORGEN.

Specialgeschäft für Isolierungen aller Art.



Adolf Bleichert & Co., Leipzig-Gohlis
 Älteste und grösste
 von Bleichert'schen
 Drahtseil-
 Bahnen.

→ 24jährige Erfahrungen. ←
 Bis jetzt wurden über 950 Anlagen ausgeführt, in einer Gesamtlänge von
 mehr als 1050000 m.
Weltausstellung Chicago 1893
 Höchster Preis und Auszeichnung.

Adolf Zaiser, Stuttgart

Maschinenfabrik und Eisenkonstr. - Werkstätte.

Specialität: **Hebezeuge.**

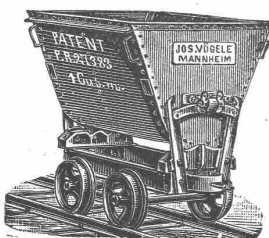
Aufzüge

für Personen- und Lasten-Beförderung
 mit elektrischem, hydraulischem, Transmissions-
 und Handbetrieb.

Speisen-, Bier- u. Kohlenaufzüge
Lauf-, Dreh-, Quai-,
Bock- und Magazin-Krahne
Laufkatzen, Winden, Flaschenzüge.
Sämtliche Eisenkonstruktionen.

Prospekte und Kostenanschläge gratis.

Vertreter an grösseren Industriepätzen gesucht.



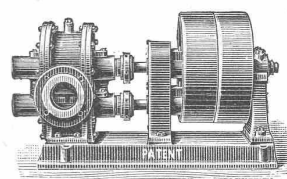
Joseph Vögele, Mannheim,
 Fabrik für Eisenbahnbedarf, liefert:
 Weichen, Herzstücke,
 Drehscheiben, Schiebebühnen,
 Stellwerke, Schlagbäume u. s. w.
 für normale u. schmale Spur.
Tragbare Geleise.
 Eiserne Transportwagen für jeden Zweck.
 Vertreter für die Schweiz:
Wolf & Weiss in Zürich.

Stahlfaçonguss.

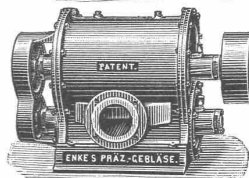
Martinstahlguss, Tiegelstahlguss, Temperstahlguss
 Aktiengesellschaft der Eisen- und Stahlwerke
 von **Georg Fischer, Schaffhausen.**

Material für Eisenbahnen, Maschinenbau
 und Eisenkonstruktionsanstalten,
 sowie für alle Zweige der Industrie.

Für **Dynamomaschinen Special-Stahlguss.**
Absolut porenfreie und saubere Abgüsse
 bis zum Gewichte von 3000 kg. per Stück.
Zahnräder aller Art
 nach Modell oder ohne Modell, mit der Maschine geformt.
Prompte Lieferung. Billige Preise.
= Weicheisengiesserei. =



Enke's neue Rotationspumpen
 für kaltes und heisses Wasser, Säuren,
 Essig, Laugen, Oele, Seife, Fett, Würze,
 Bier, Spiritus, Sirup, Zuckersäfte, Schlempe,
 Theer, Maische, Strohstoff, Holzstoff, Papier-
 stoff, Cellulose etc. etc. in allen Grössen,
 bis zu 12 000 l per Minute fördernd, liefern



Henri Graf & Co.,
 Gerechtigkeitsgasse 4, ZÜRICH.
Enke's Präcisionsgebläse
 f. Windpressungen bis zu 3 m Wassersäule, höch-
 ste Dauerhaftigkeit, geringster Kraftverbrauch.
 Man verlange Prospekte u. Zeugnisse.
 Doppeltwirkende Plungerpumpen für hohen Druck.

Als Fabrikanten von
Beton- und Mörtelmischmaschinen, Baggermaschinen
 empfehlen sich
A. Oehler & Cie. in Aarau,
 Maschinenfabrik & Eisengiesserei.
 An allen beschickten Ausstellungen mit den höchsten Auszeichnungen
 prämiert, in Genf mit 1 goldenen und 3 silbernen Medaillen.