

Zeitschrift: Schweizerische Bauzeitung
Herausgeber: Verlags-AG der akademischen technischen Vereine
Band: 29/30 (1897)
Heft: 16

Werbung

Nutzungsbedingungen

Die ETH-Bibliothek ist die Anbieterin der digitalisierten Zeitschriften auf E-Periodica. Sie besitzt keine Urheberrechte an den Zeitschriften und ist nicht verantwortlich für deren Inhalte. Die Rechte liegen in der Regel bei den Herausgebern beziehungsweise den externen Rechteinhabern. Das Veröffentlichen von Bildern in Print- und Online-Publikationen sowie auf Social Media-Kanälen oder Webseiten ist nur mit vorheriger Genehmigung der Rechteinhaber erlaubt. [Mehr erfahren](#)

Conditions d'utilisation

L'ETH Library est le fournisseur des revues numérisées. Elle ne détient aucun droit d'auteur sur les revues et n'est pas responsable de leur contenu. En règle générale, les droits sont détenus par les éditeurs ou les détenteurs de droits externes. La reproduction d'images dans des publications imprimées ou en ligne ainsi que sur des canaux de médias sociaux ou des sites web n'est autorisée qu'avec l'accord préalable des détenteurs des droits. [En savoir plus](#)

Terms of use

The ETH Library is the provider of the digitised journals. It does not own any copyrights to the journals and is not responsible for their content. The rights usually lie with the publishers or the external rights holders. Publishing images in print and online publications, as well as on social media channels or websites, is only permitted with the prior consent of the rights holders. [Find out more](#)

Download PDF: 12.02.2026

ETH-Bibliothek Zürich, E-Periodica, <https://www.e-periodica.ch>

J. Bäumlin, Zürich,Maschinenfabrik,
liefert**Eisenkonstruktionen
aller Art,**wie **genietete Träger,**
schmiedeeiserne Säulen,
Treppen- und Dachkonstruktionen etc.
ferner **Bauschrauben,**
maschinell geschnitten,**Baupumpen,**
Wellenböcke und Hebezeuge.
Beständiges Lagervon mindestens 600 Tonnen
I-Trägern
und andern Profileisen.**Vermietung**
v. Lokomobilen, Pumpen
u. Rollbahnmateriel.**Junger****Bausekretär**während Jahren auf technischem
Bahnbaubureau thätig, kaufm.
gebildet und sprachkundig,
auch mit dem Bahnbetrieb, Rech-
nungswesen etc. vertraut, ge-
wandter Telegraphist, **sucht**
seine **Stelle** passend zu ändern.
Beste Referenzen.Gefl. Offerten unter B 2102 an
Rudolf Mosse, Zürich.**Techn. Zeichner,**der einige Zeit in einem Bahnbaubureau gearbeitet, **sucht Stellung.**
Gefl. Offerten sub Chiffre V 2146
an **Rudolf Mosse, Zürich.****Zu verkaufen**ein **Dach-Falzziegel-Patent**,
ebenso ein Anteil an einem solchen,
von Fachleuten höchst anerkannt.
Musterziegel und Patent zur gefl.
Einsicht bei**R. Ohme-Gross,**
Seefeldstrasse 46, III. Stock.**Architekt-Ingenieur.**Eine sehr starke
Zeichnungs-Mappe,
1,40 m auf 1 m ist zu verkaufen.
Ankaufspreis Fr. 95, jetzt Fr. 26.
Offerten sub N 2088 an
Rudolf Mosse, Zürich.**Architecte.**Très bon dessinateur trouve-
rait emploi durable. Adresser offres
et conditions sous chiffre D 2931 X
à **Haasenstein & Vogler, Genève.**

Ein junger, tüchtiger

Bautechniker**sucht Stelle,** am liebsten auf Bureau
und Bauplatz.Gefl. Offerten unter Chiffre H 2108
an **Rudolf Mosse, Zürich.**Asphalt-
Asphaltpflaster
A.W. Andernach, Beuel
(Deutschland).**Gesucht:**Auf ein technisches Bureau ein
jüngerer**Geometer oder Ingenieur,**der mit den verschiedenen Opera-
tionen auf Feld und Bureau vertraut
ist. Eintritt sofort.Offerten unter Chiffre T 1869 an
die Annoncen-Expedition von
Rudolf Mosse, Zürich.

Ein in Baukreisen gut eingeführter

Reisender,beider Sprachen mächtig, entweder
gegen Fixum oder entsprechende
Provision, zum Besuche der ganzen
Schweiz von einer eingeführten,
durchaus leistungsfähigen**Dachpappen- & Holzeementfabrik
gesucht.**Offerten unter Chiffre F 1831 an
die Annoncen-Expedition von
Rudolf Mosse in Zürich
erbeten.**Zu verkaufen**

- 1 Glaswand mit Thür
samt Fenstern . . 2,37×3,07 m
 - 2 Rahmen mit Glas-
thüren 1,20×2,30 m
 - 2 Rahmen m. Fenstern 1,39×2,83 m
 - 2 ohne Rahmen mit
Fenstern 1,29×2,83 m
 - 1 ohne Rahmen mit
Fenstern 1,11×2,08 m
 - 1 Kreuzstock, innere
u. äussere Fenster 1,30×2,05 m
- Sämtliches gut erhalten, wie neu
und äusserst billig. Näheres
Paradeplatz Nro. 4 (Laden),
Zürich.

Gesucht:Ein tüchtiger, jüngerer, **zuverlässiger****Ingenieur**für Bureau- und Terrainarbeiten auf
einem Privatbureau für Wasser- und
Bahnbau.Offerten mit Studiengang und Zeug-
nisabschriften unter Chiffre J 1984
an die Annoncen-Expedition von
Rudolf Mosse, Zürich.**Zu verkaufen:**

- 1 Repetitionstheodolith,
18 cm limb 360°.
- 1 Repetitionstheodolith,
18 cm limb 400°.
- 1 Messtischapparat incl.
Reissbrett
(60×60 cm).
- 1 Kanalwaage

in Messing, incl. Statif.

Sämtl. Instrumente sind in bestem
Zustande und können besonderer Ver-
hältnisse halber zu sehr reduc. Preisen
abgegeben werden.Auskunft erteilen **Pfister & Streitz,**
mech. Werkstätte, Bern.**Gesucht**

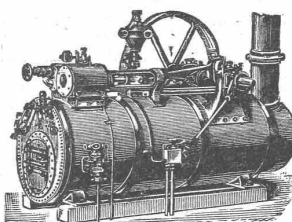
ein guter und erfahrener

Bauführer,der deutschen und französischen
Sprache mächtig.Offerten an Herrn **Paul Sée,**
Ing., Rue Brûlemaison, Lille
(Frankreich).**THONWERK BIEBRICH, A.-G.****Biebrich a/Rhein**
vereinigt mit**Chamottefabriken C. Kulmiz**in **Saarau** (Schlesien) und **Halbstadt** (Böhmen),
beste Referenzen und Zeugnisse aus der Schweiz,

liefert

die für den **Bau und Betrieb** von **Gasanstalten, Chemischen
Fabriken, Cementfabriken, Cellulosefabriken, Schweiss-
und Puddelwerken, Eisengiessereien,** sowie für **Dampfkessel-
und sonstige Feuerungsanlagen** notwendigen**feuerfesten und säurebeständigen Produkte**

Retorten, Form- und Normalsteine, Gloverringe, Mörtel etc.

Lokomobilenmit verbessertem ausziehbaren
Röhrenkessel,
fahrbar und feststehend,ferner transportable
Dampfmaschinen
mit stehendem geschweissten
Querrohrkesselbauen als Specialität und
halten auf Lager**Menck & Hambrock,**
ALTONA-HAMBURG.Wellblechkon-
struktionen,
Träger und
Bedachungs-
wellblech,
schwarz
und
galvanisiert.**Rolladen.**

Wellblech-Walzwerk

Suter-Strehler & Co., Zürich.**S. A. Loevy,**
Bronzegiesserei,
Berlin C, Dragonerstr. 14.Gegründet
1855.Fabrik für
Thürdrücker u. Fenstergriffe
in Bronze.**Bau-Ornamente**
jeder Art.

Muster zur Auswahl.

Musterbuch
gratis und franko.
Staatsmedaille 1896.Architektur-Antiquariat und Sortiment
C. Leddihn, Berlin, Gips-Str. 30.
Ankauf u. Besorgung v. Büchern.
Katalog zu Diensten.**Im Brücken- und
Eisenbau**theoretisch und praktisch gründlich
erfahrener Statiker liefert **Berechnungen
und Konstruktionspläne.**
Offerten sub Chiffre S 1968 befördert
Rudolf Mosse, Zürich.**Bauhofer & Co**

Maschinenfabrik

und

Eisengiesserei

Baden (Aargau).**Specialitäten:**Komplette Schmiedeeinrichtungen,
Gebläse für sämtliche Industriezweige.
Feldschmieden 1- und 2-cylindrig.
Ventilatoren mit offenem und ver-
schalttem Flügel. Exhaustoren in ver-
schiedenen Grössen. Schmiedeeisen
für 1 und 2 Feuer. Schmiedehammer
und Zangen. Verstellbare Loch- und
Gesenkplatten mit Gusstuhlung. Bohr-
maschinen für Hand- und Kraftbe-
trieb, Reifbiegmaschinen, Rohrwalzen,
Stauchmaschinen. Gusseiserne Ambos-
und Hornstöcke, gusseiserne Zangen-
ständer, Frictionsfallhämmer, Schmir-
gelmaschinen versch. Grössen, Holz-
bearbeitungsmaschinen, Winden, Wel-
lenböcke, Elevatoren. Hoch- und
Mitteldruckturbinen. Transmissionen
nach neuesten Modellen.

Für

Architekten.**Ein Vermögen** ist zu erwerben
durch d. Ueber-
nahme der Ge-
neralvertretung einer patentierten,
geraden, massiven Decke, für die
Schweiz. Grossartig bewährt, billiger
als alle anderen Systeme. Ankauf
des Patentes nicht ausgeschlossen.
Anerbietungen erbittet möglichst in
deutscher Sprache**H. Förster, Langenweddingen**

b. Magdeburg (Deutschland).





Ad. Schulthess, Zürich V,
Mühlebachstr. 62/64, Zinkornamenten-Fabrik.

Specialität: Bau-Ornamente in Zink- und Kupferblech nach Album oder eingesandter Zeichnung, wie: Mansardenfenster, Balkon-Consolen, Dach- und Turmspitzen, Schindeln u. Dachplatten etc. etc. — Uebernahme sämtl. Spenglerarbeiten. Illustrierte Muster-Album u. Preis-Courant stehen gerne zu Diensten. — Neues bewährtes Verfahren zur Verküpfung der Zinkarbeiten.

Gewerbe-Ausstellung Zürich 1894 Goldene Medaille.

Ausserst solide Eindeckung von
Kuppeln und Türmen etc. in Hacken befestigt,
statt mit Nägeln.

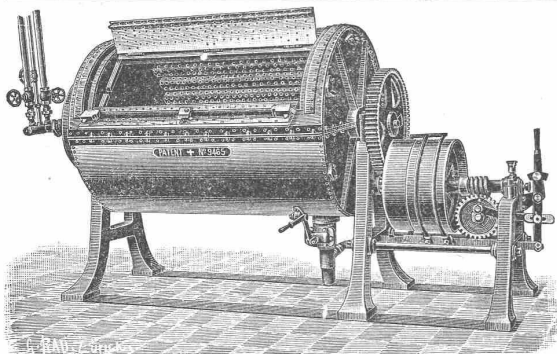
Schindeln + Patent Nro. 11727.



Kassenfabrik

(gegr. 1840)
28 Hottingerstrasse 28.
Garantiert
feuerfeste und solide
Panzerkassen
in
eleganter Bauart.
Geld- und Bücherschränke,
Kassetten, Geldkörbe
etc. etc.

Annoncen-Expedition
Rudolf Mosse.
Alleinige Inseratenannahme
für die Schweiz. Bauzeitung.



Hydraulische und elektrische Aufzüge,

sowie

Wäschereianlagen

liefert als **Specialität** unter Garantie

die Maschinenfabrik

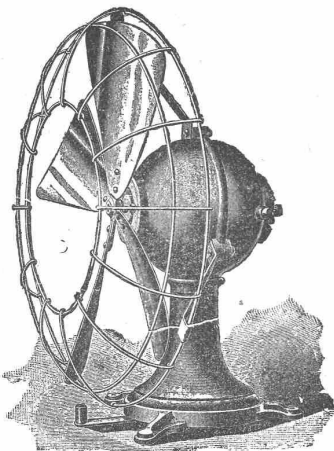
von

ROBERT SCHINDLER

in Luzern.

Prima Referenzen.

Waschmaschine in 9 Staaten patentiert.



Lundell Gleichstrom-Motoren,

äusserst einfacher und genialer
Konstruktion,
eignen sich für den Antrieb von
Arbeitsmaschinen aller Art in her-
vorragender Weise.

Elektro-Ventilatoren

für Gleich- und Wechselstrom.

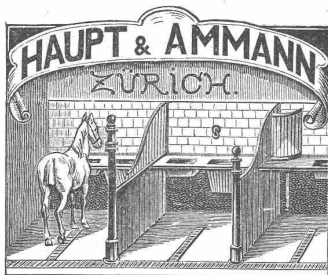
Sämtliche

Installationsmaterialien

für elektrische Anlagen.

Moesle & Co., Zürich

Sihlstrasse 43.



Pferdestall-

und

Sattelkammer-Einrichtungen,

Säulen, Schienen, Gitter, Krippen, Rauffen,
Wand- und Bodenbelag.

Trägergerüste für Fahr- und Reitgeschirre.

Musterstallung

in unserer Fabrik: Steinstrasse 64.

Bureau: Seidengasse 5. Teleph. 2882.

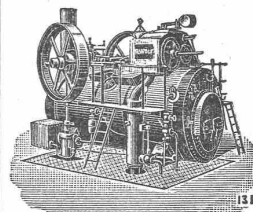
Entwürfe und Berechnungen kostenfrei.

Ventilationsanlagen erstellt

für sämtliche Zwecke

J. P. Brunner, Oberuzwil (Kt. St. Gallen)**Specialität für Trockenanlagen.**

Berlin 1896: Goldene Staatsmedaille.



R. WOLF

Magdeburg-Buckau.

Bedeutendste Locomobilfabrik Deutschlands.

Locomobilen

mit ausziehbarer Röhrenkesseln,

von 4—200 Pferdekraft,

leistungsfähigste und dauerhafteste Betriebsmaschinen
von unerreicht geringem Brennmaterial-Verbrauch
für industrielle Zwecke und für electr. Beleuchtung.
Etwa 100 Locomobilen bis 200 Pferdekraft sind stets auf Lager oder
in Arbeit. Zahlreiche Locomobilen bis zu 100 Pferdekraft sind in der
Schweiz in Betrieb.

Kostenanschläge u. Referenzen durch die Alleinvertr. für die Schweiz:

Stirnemann & Weissenbach in Zürich,

welche auf Wunsch auch die Montirung der Locomobilen übernehmen.

Konkurrenz-Ausschreibung.

Der Gemeinderat von **Koppigen** beabsichtigt, im
Laufe dieses Sommers das Dach des Schulhauses ver-
schalen und mit Dachpappe belegen zu lassen.

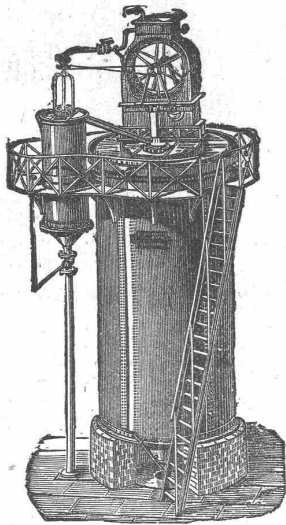
Allfällige Bewerber für diese Arbeit wollen bis 27. ds.
ihre Uebernahmsofferten, per m² berechnet, an die Ge-
meindeschreiberei einsenden, woselbst auch nähere Auskunft
erteilt wird.

Steinbruch-Gesellschaft Ostermündingen bei Bern.

Blauer und gelber Sandstein. Lieferung als Rohmaterial
auf's Mass in jeder Grösse oder behauen nach Plänen und Zeichnungen.
Fluatlieferung zur Erhärtung des Materials.

P. Kyll, Köln-Bayenthal,

Maschinenfabrik — Apparatenbau, Abt. III.

Der „**Automat**“
Wasser-Reiniger

ohne Filterpresse,

Patent Desrumaux,

zur Reinigung u. Weichmachung
des Wassers für Dampfkessel,
Bleichereien, Färbereien, Wäsche-
reien, Gerbereien, Papierfabri-
ken und Entfernung von Oel, Fett
und Eisen aus dem Wasser.**Schnellfilter**mit Silex-Einlage, sich selbst
reinigend, f. schmutzige Wässer.Weitgehendste Garantie für
Leistung und Betriebs-Unkosten.

Conlante Zahlungsbedingungen.

Ueber 400 Stück bis 2500 m³
Wasser täglich im Betriebe.

Jede Auskunft durch die Firma

Fried. Lutz in Zürich, General-Vertretung für die Schweiz.**R. & E. HUBER, Pfäffikon (Ktn.)**
Zürich**Draht- und Kabelfabrik.****Dynamomaschinendrähte.**

Lichtleitungsdrähte und Kabel.

Glühlampenschnüre, Bogenlampenkabel.

Telegraphen-, Telephon- u. Sonneriedrähte, Blitzableiterdraht

Erste Schweizerische

Gummi- und Guttapercha-Waren-Fabrik.Verdichtungsplatten, Pumpenklappen, Ventilkugeln, Treibriemen,
Schläuche für Wein, Bier, Wasser, Säuren, Dampf, Gas etc. etc.

Verpackungsschnüre, Fussmatten, Läufer etc.

Hartgummi- und Gutta-Percha-Waren jeden Genres.

Mechanische Draht- u. Hanfseilerei.Seile jeder Art aus Eisen, Stahl, Kupfer, Messing,
Patent Tigel-Guss-Stahldraht, m. garant. höchster Bruchfestigkeit,
Schiffsseile, Leinen, Drahtschnüre, Gerüststricke.== **Spec. Preislisten franko zu Diensten.** ==Auszeichnungen: { **Zürich 1894 Goldene Medaille.**
Genf 1896 3 Silberne Medaillen.

Goldene Medaille Genf 1896.

Mech. Draht- und Hanfseil-Fabrik
Oechslin zum Mandelbaum
Schaffhausen.**Drahtseile** für Aufzüge, Transmissionen etc.
aus bestem Tigelgussstahldraht und
schwed. Eisendraht, verzinkt und un-
verzinkt.**Drahtschnüre** aus feinstem verzinktem Stahl,
Eisen- und Messingdraht.**Hanf-Transmissionsseile** aus
bestem badischem Schleisshanf und Ma-
nillahanf.**Baumwollseile** für Transmissionen, Lauf-
krahnen, Sefaktoren etc.**Hanfseile** für Krahnen und Flaschenzüge
mit höchster Tragfähigkeit.**Schiffseile**, getheert und ungetheert.**Verdichtungsseile** für Gas- und Wasserlei-
tungen.**Draht- und Hanfseilfett.**

Goldene Medaille Genf 1896.

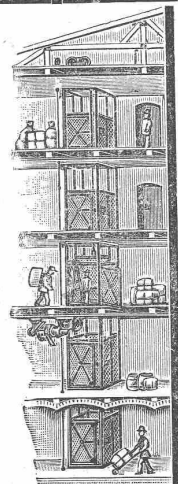
**Adolf Zaiser, Stuttgart**

Maschinenfabrik und Eisenkonstr. - Werkstätte.

Specialität: **Hebezeuge.****Aufzüge**für Personen- und Lasten-Beförderung
mit elektrischem, hydraulischem, Transmissions-
und Handbetrieb.**Speisen-, Bier- u. Kohlenaufzüge****Lauf-, Dreh-, Quai-,****Bock- und Magazin-Krahnen****Laufkatzen, Winden, Flaschenzüge.****Sämtliche Eisenkonstruktionen.**

Prospekte und Kostenanschläge gratis.

Vertreter an grösseren Industrieplätzen gesucht.

**Rollbahnschienen und Schwellen**
aus der Burbacherhütte

sind in verschiedenen Profilen nebst dem dazu gehörenden

Kleineisenzeug

stets vorrätig bei

Kägi & Co., Winterthur.

Kalk- u. Cementfabriken Beckenried Akt.-Ges. in Zürich

Direktion und Bureaux: Rieterstrasse 48 Zürich-Enge.

Grösste Leistungsfähigkeit in 1^a Hydraulischem Kalk- und Portland-Schlacken-Cement
mit Garantie prompter Lieferung.

Fabriken in: Beckenried (Vierwaldstätter-See), Zürich - Gieshübel

Unsere Produkte werden auf höchste Festigkeit und Volumenbeständigkeit garantiert.

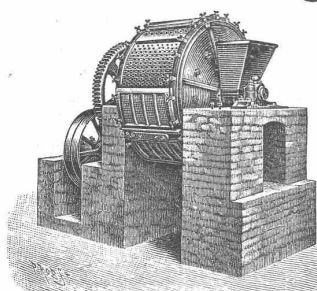
Sämtliche Korrespondenzen sind an unser Hauptbureau Rieterstrasse 48 Zürich-Enge zu adressieren.
Telegrammadresse: **Beckenriedkalk Zürich.**

Telephon Nr. 1749

Fried. Krupp Grusonwerk

Magdeburg-Buckau.

Zerkleinerungs-Maschinen,



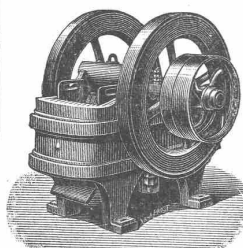
namentlich
Patent-Kugelmöhlen

mit stetiger Ein- und Austragung, zum Mahlen von Cement, Chamotte, Erzen, Thomas-schlacken u. s. w.

Steinbrecher, Walzenmühlen, Pochwerke, Schraubenmühlen, Schlagkrenzmöhlen, Kollergänge.

Excelsiormöhlen

zum Schroten von Getreide und Hülsenfrüchten, zum Mahlen von Gerbstoffen, Chemikalien, Drogen, Cichorie u. s. w.



Vollständige Einrichtungen

für Cement-, Chamotte-, Thonwaren- und Düngerfabriken, Asphalt-, Gips-, Mörtel-, Kalk-, Thomasmehl- und Knochenmühlen.

Einrichtungen für Oelfabriken.
Anlagen zur Erz- u. Kohlen-Aufbereitung.
Walzwerks-Anlagen

für Bleche und Draht, aus Gold, Silber, Kupfer u. s. w.

Einrichtungen für Linoleum- und Gummiwaren-Fabriken.

— **Krahne jeder Art.** —

Bedarfsartikel für Eisenbahnen und Strassenbahnen.

Walzen, Brechbacken, Kollerringe, Kollerplatten und sonstige Artikel aus Hartguss und Stahlformguss.

Vertreter: **Edouard Hanus**, rue Petitot 11, Genf.

Aufzüge

jeder Art und Grösse
für jeden Betrieb und mit
allen vorgeschriebenen
Sicherheitsvorrich-

tungen liefert seit 16 Jahren als ausschliessliche Specialität:

Carl Laue, mech. Werkstätte, Wädensweil.

Ueber 1000 Referenzen!

Kataloge gratis.

Dynamit-Nobel Aktiengesellschaft

Fabrik in Isleten

Kanton Uri.

— Gegründet im Jahr 1873. —

Bureau in Zürich I: Sihlhofgasse 9. — Telephon Nr. 1143. Telegrammadr. „Dynamite“.

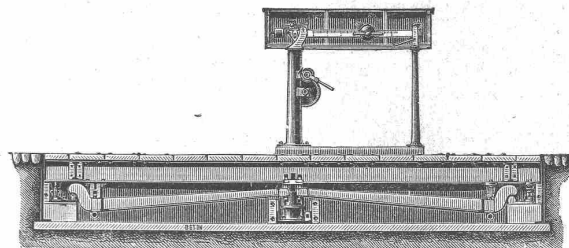
Liefert die besten Sorten von Sprengelatine, Gelatin-Dynamit und schwachem Dynamit für Steinbrüche etc., garantiert Nitroglyceringehalt zu den billigsten jeder Konkurrenz unerreichbaren Preisen.

Lieferanten der Schweiz. Eidgenossenschaft.

Schweiz. Landesausstellung Genf 1896 — Silberne Medaille.

Maschinenfabrik & Eisengiesserei Schaffhausen (Schweiz), vormals **J. Rauschenbach.**

Aeltestes Brückenwaagenbau-Etablissement der Schweiz.



Wir bringen hiemit den Tit. Eisenbahnverwaltungen, Gemeinden und Privaten unser Etablissement für Erstellung von
Brückenwaagen von 100—600 Centner. — 5000—30 000 Kilogr. —
in empfehlende Erinnerung. Vorzüglichste Konstruktion mit den neuesten Verbesserungen.

Krahnwaagen von 5000—10 000 Kilogr. Tragkraft nach neuesten Erfahrungen.

Wäge-Resultate schnell, sicher und bequem zu ermitteln.

Billigste Preise.

Garantie.

Pläne und Kostenvoranschläge für Anlagen jeder Art werden prompt geliefert.

Erste Schweiz.

MOSAIKPLATTENFABRIK

Huldreich Graf

WINTERTHUR

empfiehlt ihr Fabrikat als:

MOSAIKPLATTEN

für Bodenbeläge jeder Art von den einfachen billigen bis zu den reichsten Dessins, mit glatter und geriefter Oberfläche.
Zeichnungen und Preiscourants zu Diensten.

Als Fabrikanten von

Eisenbahndraisinen, Bahnmeisterwagen, Stationswagen
empfehlen sich

A. Oehler & Cie. in Aarau,
Maschinenfabrik & Eisengiesserei.

An allen beschickten Ausstellungen mit den höchsten Auszeichnungen prämiert, in Genf mit 1 goldenen und 3 silbernen Medaillen.