

Zeitschrift: Schweizerische Bauzeitung
Herausgeber: Verlags-AG der akademischen technischen Vereine
Band: 29/30 (1897)
Heft: 14

Werbung

Nutzungsbedingungen

Die ETH-Bibliothek ist die Anbieterin der digitalisierten Zeitschriften auf E-Periodica. Sie besitzt keine Urheberrechte an den Zeitschriften und ist nicht verantwortlich für deren Inhalte. Die Rechte liegen in der Regel bei den Herausgebern beziehungsweise den externen Rechteinhabern. Das Veröffentlichen von Bildern in Print- und Online-Publikationen sowie auf Social Media-Kanälen oder Webseiten ist nur mit vorheriger Genehmigung der Rechteinhaber erlaubt. [Mehr erfahren](#)

Conditions d'utilisation

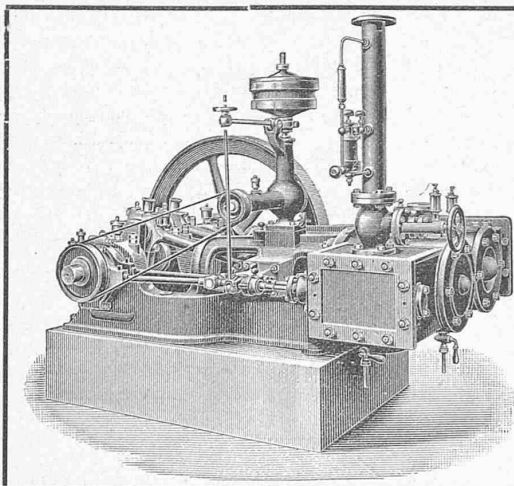
L'ETH Library est le fournisseur des revues numérisées. Elle ne détient aucun droit d'auteur sur les revues et n'est pas responsable de leur contenu. En règle générale, les droits sont détenus par les éditeurs ou les détenteurs de droits externes. La reproduction d'images dans des publications imprimées ou en ligne ainsi que sur des canaux de médias sociaux ou des sites web n'est autorisée qu'avec l'accord préalable des détenteurs des droits. [En savoir plus](#)

Terms of use

The ETH Library is the provider of the digitised journals. It does not own any copyrights to the journals and is not responsible for their content. The rights usually lie with the publishers or the external rights holders. Publishing images in print and online publications, as well as on social media channels or websites, is only permitted with the prior consent of the rights holders. [Find out more](#)

Download PDF: 04.04.2026

ETH-Bibliothek Zürich, E-Periodica, <https://www.e-periodica.ch>



MASCHINENFABRIK BURCKHARDT, BASEL

Aktiengesellschaft.

Specialität in:

Trockenen Schieber-Compressoren u. Vacuum-pumpen
Patent Burckhardt & Weiss.

Vorzüge:

Grosse Leistungsfähigkeit bei kleinen Dimensionen, daher billige Anschaffungskosten. Keine Ventile; zwangläufige Steuerung. Einfachheit der Konstruktion. Keine Reparaturen. Leichte Zugänglichkeit. Geräuschloser Gang. Grösste Betriebssicherheit. Trockene Druckluft.

Volumetr. Wirkungsgrad garantiert **90 pCt.**

Bis jetzt wurden **ca. 1500 Maschinen** nach System «Burckhardt & Weiss» ausgeführt. Prospekte, Indikatordiagramme etc. stehen auf Verlangen zu Diensten.

Bekanntmachung.

Seinen werten Gönnern und Kunden bringt der Unterzeichnete hiermit zur Kenntnis, dass er auf **1. April** sein mit den besten Einrichtungen versehenes **neues Etablissement in Steffisburg** dem Betriebe übergeben wird unter gleichzeitiger Verlegung seines Domizils nach dorten, und dass somit von diesem Zeitpunkt an seine Geschäftsfirma lauten wird:

Baugeschäft und Chaletfabrik

von

Arnold Frutiger

Baumeister in Steffisburg b. Thun.

Für das ihm während der letzten 15 Jahre in so hohem Masse geschenkte Zutrauen bestens dankend, empfiehlt sich auch für die Zukunft für alle in sein Geschäft einschlagenden Arbeiten höchlichst

Oberhofen, den 15. März 1897.

Arnold Frutiger,
Baumeister.

Waagenfabrik J. AMMANN & WILD,
Ermatingen und St. Gallen.

Waagen jeder Konstruktion, von der kleinsten Tafelwaage bis zur grössten Brückenwaage.

Prima Referenzen. — Man verlange gefl. Preiscurant.

Mech. Ziegelfabrik Wettswil in Zürich.

Telephon 1151. — Bureau: Tiefenhöfe 7. — Ganzjähriger Betrieb.

Fabrik in Wettswil am Albis.

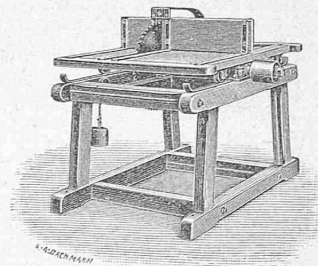
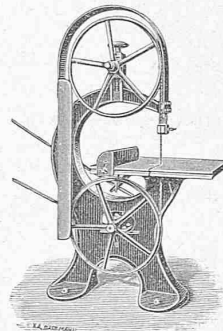
Geleiseverbindung mit Station Bonstetten-Wettswil.

Fabrikation von Backsteinen (auch für Rohbauten), gewöhnl. und Falz-Dachziegeln, Drainröhren, Kamin- und Formsteinen, Hourdis etc. aus vorzüglichem Rohmaterial.



Maschinenfabrik & Eisengiesserei Schaffhausen (Schweiz),
vormals **J. Rauschenbach.**

Holzbearbeitungsmaschinen.



Vollgatter, Bandsägen, Cirkularsägen zum Schneiden von Brennholz und für die Tischlerei, Langholzfraisern, Kehlmaschinen, mit allen nötigen Einsätzen. Ein-, drei- und vierseitige Walzenhobelmaschinen, Abrichtmaschinen, Hobelmesserschleifapparate, Langloch-, Bohr- und Stemm-Maschinen in gediegener Ausführung und den neuesten Verbesserungen. — Prospekte und Kataloge gratis und franko. Uebernahme ganzer Tischlerei- und Sägerei-Anlagen und kostenfreie Anfertigung von Plänen.

Orenstein & Koppel

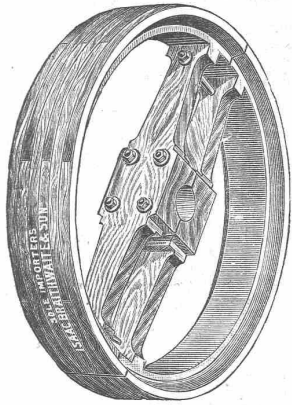
Kauf — **Rollbahnen** — Miete

Verkaufs-Bureau für die Schweiz:

Strassburg i. Els., alter Weinmarkt 13.

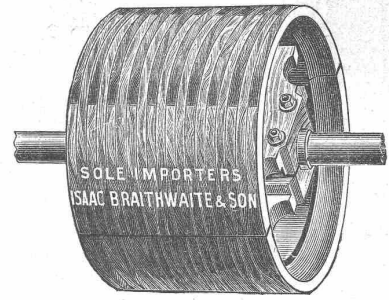
Eigene Fabriken, daher billigste Bezugsquelle.





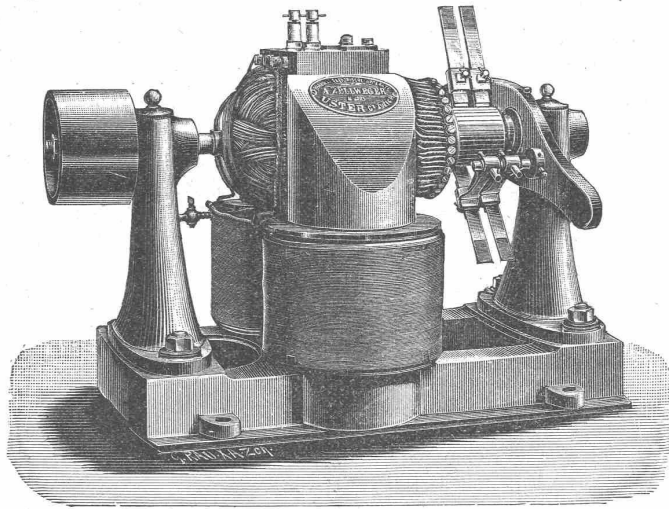
„DODGE“ zweiteilige hölzerne Riemenscheiben

auch für Doppelriemenbetrieb, 70 % leichter als gusseiserne, 50 % leichter als schmiedeiserne Scheiben und mit 25–60 % mehr Kraftübertragung empfehlen mit **Garantie für Haltbarkeit** die General-Vertreter für die Schweiz:
Bachofen & Hartmann, Uster.



Fabrik für elektrische Apparate A. Zellweger in Uster.

Dynamo-Maschinen für Beleuchtungszwecke und Kraftübertragung.



Filiale: Zürich III, Bäckerstrasse 58.

Elektromotoren

in allen Grössen.

Installation elektrischer Beleuchtung jeden Umfangs, mit u. ohne **Accumulatoren.**

Bogenlampen, Glühlampen.

Telephonapparate

besonders lautsprechend.

Elektr. Kontrollapparate für alle Zwecke.

Hotelsonnerien.

Schöne weisse Vernicklung.

— Gute Zeugnisse. —

Bauhofer & C^{ie}

Maschinenfabrik

und

Eisengiesserei

Baden (Aargau).

Specialitäten:

Komplette Schmiedereinrichtungen, Gebläse für sämtliche Industriezweige, Feldschmieden 1- und 2-cylindrig, Ventilatoren mit offenem und verschalteten Flügel. Exhaustoren in verschiedenen Grössen. Schmiedeeisen für 1 und 2 Feuer. Schmiedehämmer und Zangen. Verstellbare Loch- und Gesenkplaiten mit Gusstühlung. Bohrmaschinen für Hand- und Kraftbetrieb, Reifbiegmaschinen, Rohrwalzen, Stauchmaschinen. Gusseiserne Ambos- und Hornstücke, gusseiserne Zangenständer, Frictionsfallhämmer, Schmirgelmaschinen versch. Grössen, Holzbearbeitungsmaschinen, Winden, Wellenböcke, Elevatoren. Hoch- und Mitteldruckturbinen. Transmissionen nach neuesten Modellen.

S. A. Loevy,
Bronzegiesserei,
Berlin C, Dragonerstr. 14.

Gegründet
1855.



Fabrik für
Thürdrücker u. Fenstergriffe
in Bronze.

Bau-Ornamente
jeder Art.

Muster zur Auswahl.

Musterbuch
gratis und franko.

Staatsmedaille 1896.

Formwerkzeuge

aus Stahl und Bronze für

Kunststeinfabrikation
empfiehlt

Fr. Kienast,
Winterthur.

NB. Illustrierter Preis-Courant steht zu Diensten.

Junger Maschineningenieur,

1 Jahr Werkstattpraxis, Absolvent der Hochsch. München, einige Kenntnisse in der Elektrotechnik, sucht **Stellung** in Maschinenfabrik.
Gef. Offerten unter JD 8317 an **Rudolf Mosse, Berlin, S.W.** erbeten.



Ad. Schulthess, Zürich V,
Mühlebachstr. 62/64, Zinkornamenten-Fabrik.

Specialität: Bau-Ornamente in Zink- und Kupferblech nach Album oder eingesandter Zeichnung, wie: Mansardenfenster, Balkon-Consolen, Dach- und Turmspitzen, Schindeln u. Dachplatten etc. etc. — Uebernahme sämtl. Spenglerarbeiten. Illustrierte Muster-Album u. Preis-Courant stehen gerne zu Diensten. — Neues bewährtes Verfahren zur Verküpfung der Zinkarbeiten.
Gewerbe-Ausstellung Zürich 1894 Goldene Medaille.

Aeusserst solide Eindeckung von Kuppeln und Türmen etc. in Hacken befestigt, statt mit Nägeln.

Schindeln + Patent Nro. 11727.

Steinbruch-Gesellschaft Ostermündingen bei Bern.

Blauer und gelber Sandstein. Lieferung als Rohmaterial auf's Mass in jeder Grösse oder behauen nach Plänen und Zeichnungen. Fluatlieferung zur Erhärtung des Materials.

Vöklinshoferer Pflastersteine

liefert rasch der Steinbruchbesitzer **Holtzinger** in Rufach (Ober-Elsass).

Kalk-u. Cementfabriken Beckenried Akt.-Ges. in Zürich

Direktion und Bureau: Rieterstrasse 48 Zürich-Enge.

Grösste Leistungsfähigkeit in 1^a Hydraulischem Kalk- und Portland-Schlacken-Cement
mit Garantie prompter Lieferung.

Fabriken in: Beckenried (Vierwaldstätter-See), Zürich - Gieshübel

Unsere Produkte werden auf höchste Festigkeit und Volumenbeständigkeit garantiert.

Sämtliche Korrespondenzen sind an unser Hauptbureau Rieterstrasse 48 Zürich-Enge zu adressieren.
Telegraphadresse: **Beckenriedkalk Zürich.**

Telephon Nr. 1749

Lägersteinbruch Regensburg,

Aktien-Gesellschaft, gegründet 1873.

Kalksteinmaterial und Kalkbrennerei.

Drahtseilbahnverbindung mit der N. O. B.-Station Steinmaur. — Bureau im Steinbruch. — Telephon.

Geschäftsführer: *J. BADER.*

(Nicht zu verwechseln mit „Kalksteinbruch Regensburg“ des Herrn Theodor MATTHIESSEN.)

Urteile über den Kalkstein des Lägersteinbruch Regensburg:

1. Attestat der Anstalt des eidgen. Polytechnikum für Prüfung der Festigkeit der Baumaterialien, von Herrn Prof. Tetmajer: Lägerstein per cm^2 Druckfläche 1766 kg.
2. Diplom der schweizerischen Landesausstellung in Zürich 1883: für dichten Kalkstein von ungewöhnlicher Festigkeit und für grosse Leistungsfähigkeit. Jahreslieferung 1895: 4285, 1896: 4200 Wagenladungen.
3. Diplom I. Klasse der kantonalen Gewerbeausstellung in Zürich 1894.

Der Kalkstein des Lägersteinbruch Regensburg

wurde verwendet z. B.:

- a. in Zürich: am eidgen. Physikgebäude, zum Hauptportal am schweizerischen Landesmuseum, zur Stützmauer der Weinbergstrasse und bei der Kirche in Enge, an Schulhäuser der Stadt; für Bahnbauten: Tunnel und Viadukt in Zürich, zur Rheinbrücke und den Viadukten in Eglisau;
- b. in St. Gallen: zur Waisenanstalt und zu den Schlachthofbauten;
- c. in Luzern: zu den Seidenhofbauten, Villa Sonnenhof;
- d. in Aarau: zur Kreditanstalt und Gewerbemuseum etc. etc.

Der Kalkstein des Lägersteinbruch Regensburg

eignet sich und wird weiter verwendet für Parterreverkleidungen und Sockel, für Bossagequadrirungen, sowie als Polygonstein und zu sogen. schottischem Mauerwerk, hauptsächlich zu Wasserbauten.

Mauersteine per Wagenladungen ab **Station Steinmaur.**

Die Kalkbrennerei liefert frischen Stückkalk.

Asphalt-, Holzcement-, Dachpappen- & Cementplatten-Fabrik **Brändli & Cie., Horgen.**

Billigste Bezugsquelle
für

Holzcement, Asphalt Dachpappen, Asphalt imprägniertes und rohes Holzcementpapier, Asphalt-Isolierplatten, Goudron, Isolierteppiche etc.

Specialität in Ausführung aller vorkommenden **Asphalt- und Holzcementarbeiten, Holzpflasterungen** etc.

— *Illustrierter Katalog. — Preisblatt. — Muster. —*

A. Thorndike, Lessingstr. 29 Berlin, **Kunstanstalt für Freilichtglasmalerei (Patentiert)**

sucht für alle grösseren Städte energische, in Architektenkreisen gut eingeführte Persönlichkeiten zum Vertrieb seiner epochemachenden Erzeugnisse! Keine Verbleiung! Denkbar grösste Leuchtkraft und Plastik! Feinste Gutachten erster Fachleute.

THONWERK BIEBRICH, A.-G.

Biebrich a/Rhein
vereinigt mit

Chamottefabriken C. Kulmiz

in **Saarau** (Schlesien) und **Halbstadt** (Böhmen),
beste Referenzen und Zeugnisse aus der Schweiz,

liefert

die für den **Bau** und **Betrieb** von **Gasanstalten, Chemischen Fabriken, Cementfabriken, Cellulosefabriken, Schweiss- und Puddelwerken, Eisengiessereien**, sowie für **Dampfkessel- und sonstige Feuerungsanlagen** notwendigen

feuerfesten und säurebeständigen Produkte

Retorten, Form- und Normalsteine, Gloverringe, Mörtel etc.

Geometer.

Auf 1. Mai a. c. wird ein jüngerer Geometer für ein städtisches Bureau gesucht. Offerten sub Chiffre P 1839 an die Annoncen-Expedition von

Rudolf Mosse, Zürich.