

Zeitschrift: Schweizerische Bauzeitung
Herausgeber: Verlags-AG der akademischen technischen Vereine
Band: 29/30 (1897)
Heft: 13

Werbung

Nutzungsbedingungen

Die ETH-Bibliothek ist die Anbieterin der digitalisierten Zeitschriften auf E-Periodica. Sie besitzt keine Urheberrechte an den Zeitschriften und ist nicht verantwortlich für deren Inhalte. Die Rechte liegen in der Regel bei den Herausgebern beziehungsweise den externen Rechteinhabern. Das Veröffentlichen von Bildern in Print- und Online-Publikationen sowie auf Social Media-Kanälen oder Webseiten ist nur mit vorheriger Genehmigung der Rechteinhaber erlaubt. [Mehr erfahren](#)

Conditions d'utilisation

L'ETH Library est le fournisseur des revues numérisées. Elle ne détient aucun droit d'auteur sur les revues et n'est pas responsable de leur contenu. En règle générale, les droits sont détenus par les éditeurs ou les détenteurs de droits externes. La reproduction d'images dans des publications imprimées ou en ligne ainsi que sur des canaux de médias sociaux ou des sites web n'est autorisée qu'avec l'accord préalable des détenteurs des droits. [En savoir plus](#)

Terms of use

The ETH Library is the provider of the digitised journals. It does not own any copyrights to the journals and is not responsible for their content. The rights usually lie with the publishers or the external rights holders. Publishing images in print and online publications, as well as on social media channels or websites, is only permitted with the prior consent of the rights holders. [Find out more](#)

Download PDF: 13.02.2026

ETH-Bibliothek Zürich, E-Periodica, <https://www.e-periodica.ch>

J. Bäuml, Zürich,Konstruktionswerkstätte
baut als Specialität**Transmissionsanlagen**

nach Sellers u. and. Systemen.

Stets **Grosses Lager in:****Gedrehten Wellen**aus 1^{er} Flusseisen und Stahl,
sowie **Stellringen, Kuppelungen, Häng- u. Stehlager**
von 30—100 mm Bohrung,
Wandkonsolen, Mauerkasten
etc.**Zweiteilige Riemenrollen.**Saubere Arbeit, nach
Normalkalibern u. Schablonen
auf Specialmaschinen
hergestellt.1^{er} Referenzen.**Billigste Stückpreise.****Für Baumeister.**Ein junger Mann aus der franz.
Schweiz, mit kaufmännischer Bildung,
sucht Stelle. Würde mit Vorliebe
in einem Baugeschäfte oder Holz-
handlung eintreten. Gute Zeugnisse
stehen zur Verfügung.Offerten unter Chiffre N 2062 T an
Haasenstein & Vogler, St. Imier.**Gesucht**

Ein archit. gebildeter

Bauzeichner,in gothischem Détail und Perspektive
bewandert, **findet** in einem Hoch-
baubureau **Stelle.**Offerten und Gehaltsansprüche gefl.
unter Chiffre P 1640 an die An-
noncen Expedition von**Rudolf Mosse, Zürich.****Konstrukteur.**Kleinere Maschinen-Fabrik mit
Giesserei **sucht gebildeten, er-
fahrenen Konstrukteur,** dem die
Leitung des techn. Bureau, sowie
Kalkulationen überbunden werden
können. Hauptfabrikation: Hydr.
Hebemasch. und Apparate, Eisen-
konstrukt. und allg. Maschinenbau.
Lohnende Specialitäten können ein-
geführt werden. Offerten mit Lebens-
lauf, Zeugnisabschriften und Gehalts-
ansprüchen unter Chiffre N 1663 an
die Annoncen-Expedition von**Rudolf Mosse, Zürich.****Architekt,**tüchtig im **Entwerfen und Bau-
leitung,** sucht selbständige **Stel-
lung** auf einem Baubureau. Gefl.
Offerten unter Chiffre A N 2524
Hauptpost Zürich.**Bauführer,**technisch und praktisch gebildet **sucht**
Stellung. Offert. gefl. sub F 1681
an **Rudolf Mosse, Zürich.**Muster etc. postfrei.

A.W. Andernach, Beuel.
(Deutschland).**Maschinen-Ingenieur**mit vielfährigen Erfahrungen im Be-
trieb und Sprachkenntnissen, gewandt
im Entwerfen und Calculieren in-
dustrieller Anlagen und Maschinen,
mech. oder chemisch-technologischer
Natur, **sucht Lebensstellung** als
Leiter, event. auch als Adjunkt.
Prima Referenzen.Gefl. Offerten unter Chiffre P 1565
an **Rudolf Mosse, Zürich.****Gesucht.**

Ein junger tüchtiger

Maurerpolierzu sofortigem Eintritt, dem die Lei-
tung einiger kleinerer Bauten selb-
ständig übertragen werden kann.Anmeldungen unter Chiffre K 1485
an **Rudolf Mosse, Zürich.****Technicien,**sachant l'allemand et le français,
pratiquant dans les bureaux et sur
les bâtiments depuis plusieurs an-
nées, cherche une place pour 1^{er}
avril, chez un Architecte ou Entre-
preneur.Offres sous chiffre O 1464 à
Rodolphe Mosse, Zurich.**Gesucht**in ein Baubureau Oberitaliens
ein junger**Bautechniker
od. Bauzeichner.**Günstige Gelegenheit zur Erlernung
der Sprache. Referenzen, Zeugnis-
abschriften und Bedingungen unter
Chiffre N 1538 an die Annoncen-
Expedition von**Rudolf Mosse, Zürich.****Dessinateur
architecte.**Bon dessinateur architecte est de-
mandé pour la Suisse française
pour le 1^{er} mai 1897. S'adresser
sous chiffre Y 1449 à l'agence de
publicité de**Rodolphe Mosse, Zurich.****Stelle-Gesuch.**Junger Bautechniker, guter Zeichner
sucht Stelle zu ändern. Zeich-
nungen und Zeugnisse stehen zu
Diensten.Offerten sind zu richten sub Chiffre
S 337 M an
Rudolf Mosse, Solothurn.**Steinbruch**mit vorzüglichem Gestein, ausgezeich-
net passend als Baumaterial, mit be-
quemer Zufahrt, ist an einen Unter-
nehmer zu verkaufen.Gefl. Anfragen befördert unter
Chiffre M 197 G**Rudolf Mosse, St. Gallen.****Wer wüsste Verwendung**für einige hundert gedrehte,
schmiedeeiserne Wälzchen 65 cm
lang, 18 mm dick? Muster zur Ver-
fügung. Anfragen unter Chiffre
L S 184 durch die Annoncen-Ex-
pedition von**Rudolf Mosse, St. Gallen.****Patentbureau**von P. Müller, Magdeburg (Deutsch-
land). Vertretergebühr für jeden
einzelnen Fall Fr. 12.50.**Gesucht**in ein grösseres Baugeschäft in Bern:
Ein **jüngerer****Bauzeichner,**dem Gelegenheit geboten würde,
sich in die Baupraxis einzuarbeiten.
Ein **tüchtiger****Bauschreiber**(Schweizer), der die Buchhaltung ver-
steht, der französischen Sprache in
Wort und Schrift mächtig ist, und
kleinere Reisen besorgen kann.Offerten mit Gehaltsangabe unter
Chiffres O H 9840
an **Orellfüssli-Annoncen, Bern.****Bautechniker,**ges. Alters, Absolv. einer Baugewerk-
schule, gelernter Schreiner, Zimmer-
mann und Maurer, **sucht** bis zum
15. April **Stellung** als Bauführer,
am liebsten auf Bauplatz und Bureau.Offerten unter B F 105 an
Rudolf Mosse, Augsburg.**Gesucht.**

Tüchtiger

Bautechniker,guter Zeichner, auf das Bureau des
Stadtbaumeisters Solothurn.Anmeldungen mit Gehaltsansprü-
chen nebst Zeugnisausweisen nimmt
entgegen**E. Schlatter, Stadtbaumeister.****Jeune architecte,**ayant fréquenté le Technicum de
Winterthur, avec pratique de bureau
et chantier de construction, **cherche**
place dans un bureau d'architecture
ou d'entreprise du bâtiment de la
Suisse française, où il aurait l'occasion
de se perfectionner dans la langue
française.Offres sous chiffre X 1673 à l'agence
de publicité**Rodolphe Mosse, Zurich.**

Soeben eingetroffen:

**Academy Architecture
and****Architectural Review.**

1896, II (vol. X)

von

Alexander Koch,
Architekt.

Fr. 5.—, gebunden Fr. 6.—.

Cäsar Schmidt,
Buchhandlung,**ZÜRICH,**

Poststrasse 3.

Maurer-Polier,der sich vorzüglich auf selbständige
Führung in Hoch-, Tief- und Wasser-
bau versteht, **sucht Stelle;** gute
Zeugnisse, kautionsfähig.Offerten sind zu richten unter
Chiffre U 1545 an
Rudolf Mosse, Zürich.**Bauhofer & C^{ie}**

Maschinenfabrik

und

Eisengiesserei

Baden (Aargau).**Specialitäten:**Komplette Schmiedeeinrichtungen,
Gebläse für sämtliche Industriezweige.
Feldschmieden 1- und 2-cylindrig.
Ventilatoren mit offenem und ver-
schalteten Flügel. Exhaustoren in ver-
schiedenen Grössen. Schmiedeeisen
für 1 und 2 Feuer. Schmiedehämmer
und Zaagen. Verstellbare Loch- und
Gesenkplatten mit Gusstuhlung. Bohr-
maschinen für Hand- und Kraftbet-
rieb, Reifbiegmaschinen, Rohrwalzen,
Stauchmaschinen. Gusseiserne Ambös-
und Hornstücke, gusseiserne Zangen-
ständer, Frictionsfallhämmer, Schmir-
gelmaschinen versch. Grössen, Holz-
bearbeitungsmaschinen, Winden, Wel-
lenböcke, Elevatoren. Hoch- und
Mitteldruckturbinen. Transmissionen
nach neuesten Modellen.**Gesucht:****Ca. 80 m gebrauchte Rollgeleise**50—60 cm Spurweite oder auch lose
Schienen, sowie 2 Rollwagen und
2 Drehscheiben hiezu.Offerten unter Chiffre Q 1641 an
die Annoncen-Expedition von
Rudolf Mosse, Zürich.**Gesucht.**

Ein tüchtiger

Architekt

zu sofortigem Eintritt.

Offerten mit Gehaltsansprüchen
unter Chiffre F 1706 an
Rudolf Mosse, Zürich.**Junger Maschineningenieur,**1 Jahr Werkstattpraxis, Absolvent
der Hochsch. München, einige Kennt-
nisse in der Elektrotechnik, **sucht**
Stellung in Maschinenfabrik.Gefl. Offerten unter JD 8317 an
Rudolf Mosse, Berlin, S.W. erbeten.**Linoleum**bester und billigster Er-
satz für Parkettböden,
auf Gipsceement- und
Blindböden verlegbar, in
Dicken von 2, 3, 4, 5
und 8 mm.**Linoleumtäfer**in Holzimitation für Trep-
pen und Zimmer 100,
120 und 170 cm hoch
à Fr. 4.50 per m².Vergleichendes Re-
sultat amtlicher Ab-
nutzungsproben:
(Protokoll ist bei mir ein-
zusehen.)

Granit Eichenholz

Abnutzung: 4,40 8,00 cm

Thonplatten Linoleum

Abnutzung: 4,70 1,80 cm.

**Muster und Preis-
liste umgehend.**

Ad. Aeschlimann,

Schiffände 12, Zürich.

Doppelspiraldübel



D. R.-P. 78 235

zum Befestigen oder Aufhängen von Gegenständen an Wänden oder Decken von beliebigem Mauerwerk oder Marmor.

Vorzüge gegen die bish. Befestigungsmethode:

1. Bedeutende Zeitersparnis.
2. Schadloshaltung d. Wände, Tapeten od. Decken.
3. Unbedingte Haltbarkeit der angebrachten Gegenstände.

Julius Boeddinghaus,
Düsseldorf.

„Die Doppelspiraldübel wurden auf der Allgemeinen Ausstellung von Erfindungen und Neuheiten in München vom 29. Juni b. 15. Sept. 1. J. m. d. silbernen Medaille ausgezeichnet.“

S. A. Loevy,
Bronzegiesserei,
Berlin C, Dragonerstr. 14.

Gegründet
1855.

Fabrik für
Thürdrücker u. Fenstergriffe
in Bronze.

Bau-Ornamente
jeder Art.

Muster zur Auswahl.
Musterbuch
gratis und franko.
Staatsmedaille 1896.



Giesserei & Maschinenfabrik Zürich A.-G. in Zürich-Altstetten

Specialfabrik für Zerkleinerungsmaschinen.

Steinbrecher, Kollergänge, Walzwerke, Brechschnecken,
Mahlgänge, Schleudermühlen, Siebmaschinen,
Mischmaschinen, Becherwerke, Aufzüge,

Kugel-Mühlen, Centrifugal-Mühlen

Ziegelmaschinen Nr. 1—6, Abscheidtische u. Formen jeder Art,
Thonschneider, Schlemmaschinen, Firstziegelpressen,
Friktions- und Excenter-Falzziegelpressen,
Revolverpressen, Röhrenpressen,

Hydraulische Pressen

zur Fabrikation von Cement- und Schlackensteinen,

Cement- und Schlackensteinpressen für Hand- u. Kraftbetrieb,
Bodenplattenpressen, Röhrenformen, Nachpressen,
Dampfkrahn, Handkrahn, Drehkrahn, Wellböcke.

Komplette Anlagen von

Ziegeleien, Thonwaren- u. Cementfabriken,
Baustein- u. Kunstsandsteinfabriken neuesten Systems.

Prima Referenzen.

Kataloge zu Diensten.

King & Co.
Maschinenfabrik
Zürich-Wollishofen

liefern als Specialitäten:

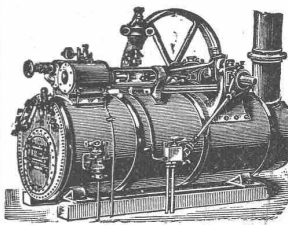
DAMPFMASCHINEN

und Dampfkessel.

Fahrbare und Halb-
Lokomobilen

bis zu den grössten Dimensionen.

Lokomobilen
mit verbessertem ausziehbarem
Röhrenkessel,
fahrbar und feststehend,



ferner transportable
Dampfmaschinen
mit stehendem geschweissten
Querrohrkessel
bauen als Specialität und
halten auf Lager

Menck & Hambrock,
ALTONA-HAMBURG.

Farbenfabriken vorm. Friedr. Bayer & Co.
Elberfeld.



Hausschwamm,

sowie

• **Schleim- und
Schimmelpilze**
beseitigt sicher das
geruchlose

Antinonnin.

Vetreter für die Schweiz:
Basel, Paravicini & Waldner.
Dépôts:
Genf, De Blonay & Patry,
Zürich, Ed. Meier, Mühlegasse 13.

Ein tüchtiger
Bauzeichner
findet Anstellung bei
Prof. Recordon, Zürich V.

E. SCHWYZER & CO.
ZÜRICH



Kassenfabrik

(gegr. 1840)

28 Hottingerstrasse 28.

Garantiert
feuerfeste und solide
Panzerkassen

in
eleganter Bauart.
Geld- und Bücherschränke,
Kassetten, Geldkörbe
etc. etc.

Vöklinshofer
Pflastersteine
liefert rasch
der Steinbruchbesitzer **Holtzinger**
in Rufach (Ober-Elsass).

Xylogr. Art. Anstalt
J. R. MÜLLER IN ZÜRICH
Fertige
Holzschnitte
Galv. Ciseles, Zinkciseles
PRÄMIERT & DIPLOMIERT

Annoncen-Expedition
Rudolf Mosse.
Alleinige Inseratenannahme
für die Schweiz. Bauzeitung.

**Erfindungs- Marken- Muster- &
Patente**
Modell-Schutz
gewissenhaft & prompt
durch **BOURRY-SEQUIN & Co. Zürich**
Gegründet 1880. Schweiz. Syndikat-Mitglied.



→ 24jährige Erfahrungen. ←

Bis jetzt wurden über 950 Anlagen ausgeführt, in einer Gesamtlänge von mehr als 1050000 m.

Weltausstellung Chicago 1893
Höchster Preis und Auszeichnung.

J. Rukstuhl, Basel.

**Warmwasser-,
Niederdruck-Dampf-Heizungen.**

Prompte Lieferung. — Garantie.

Grosses Lager sämtlicher Bestandteile. Prima Referenzen.

Vertreter:

In Bern: **E. Lommel, Ing.**, Pavillonweg 10, Bern.
„ Zürich: **Geo. F. Ramel, Ing.**, Seefeld 41, Zürich V.

Zu verkaufen:

- 2 Halblokomobil von 8—10 Pferd,
- 1 Halblokomobil von 6—8 Pferd,

ferner ca. 10 Dampfmaschinen mit oder ohne Kessel von neuester Konstruktion von 3—15 Pferdekraften, Bandsägen, Drehbänke, Werkzeugmaschinen und Transmissionen etc. haben billig abzugeben

**Emil Steiner & Cie., Maschinenhandlung,
Wiedikon-Zürich.**

A. Thorndike, Lessingstr. 29 Berlin, Kunstanstalt für Freilichtglasmalerei (Patentiert)

sucht für alle grösseren Städte energische, in Architektenkreisen gut eingeführte Persönlichkeiten zum Vertrieb seiner epochemachenden Erzeugnisse! Keine Verbleibung! Denkbar grösste Leuchtkraft und Plastik! Feinste Gutachten erster Fachleute.

B. SCHÄFFER

Fabrikation u. General-Dépôt von Schäffer & Budenberg,
Magdeburg-Buckau
Zürich
Seefeldstrasse 111.
Dampfkessel-Armaturen
und
Reparaturwerkstätte.

Für Architekten und Baumeister. Kieselguhr

gebrannte, als Füllmittel für Zwischenböden, Zwischenwände, Eiskeller etc.

Vorzügliche Isolierung gegen Kälte, Feuchtigkeit und Schall; bewirkt reine Luft, da Kieselguhr nicht gährt. Geringstes spezifisches Gewicht. Preis per m³ Frs. 25.— und per 100 kg Frs. 9.50 bei Abnahme von 5000 kg. Kleine Partien nach Uebereinkunft.

P. KRAMER, BERN.



Schrauben-Flaschenzüge
mit **Patent-Drucklager**
Originalfabrikat von E. Becker in Berlin.
G. L. Tobler & Cie.,
St. Gallen.

Sicherheits-Winden, Laufkatzen,
Schnell-Flaschenzüge,
Treibriemen,
Differential-Flaschenzüge.



Baer & Co., Zürich & Basel
Eisenhandlung.

Grosses Lager in
eisernen Trägern

Stabeisen, Façoneisen, Blechen etc.
Ständiges grosses Lager in Gas- und Gussröhren.

Thüren- und Jalousie-Laden

liefert als **Specialität**
Mech. Bauschreinerei Weesen (ZELLER & Co.).

Submissions-Anzeiger.

Termin	Stelle	Ort	Gegenstand
29. März	Stationsvorstand	Murg (St. Gallen)	Herstellung eines Kreuzungsgeleises auf der Station Murg, bestehend aus: etwa 5500 m ³ Materialabgrabung mit Transport; etwa 600 m ³ Bruchsteinmauerwerk etc.
30. »	U. Ackeret, Architekt	Weinfelden	Maurer- und Zimmermannsarbeiten zu einem Wohnhaus samt Oekonomiegebäude in Weier bei Utewilen.
31. »	J. Anderfuhren, Ing. d. V. Bez.	Biel	Neuanstrich der eisernen Brücke im Hägni zu Büren.
1. April	Graf, Friedensrichter	Niederschongau (Luz.)	Bau eines neuen Käsereigebäudes in Niederschongau.
3. »	R. Wigert, Pfarrer	Homburg (Thurgau)	Ausführung des äusseren Verputzes der Kirche und des Turmes in Homburg.
6. »	Direktion der eidg. Bauten	Bern	Dachdecker- (Ziegel-, Schiefer- und Holzcementbedachung), Spengler-, Gips-, Glaser- und Schreinerarbeiten, sowie die Herstellung der Fussböden für die neue Kaserne in Brugg.
10. »	Baukommission	Lenz (Graubünden)	Ausführung des Rohbaues zum Schulhausbau Lenz.
10. »	Rickenbach, Gemeindeammann	Rapersweilen (Thurg.)	Herstellung eines neuen Bodens von 65 m ² Flächeninhalt und eines neuen Regulierfüllens im Schulhaus Rapersweilen.
10. »	Beat Walter, Ammann	Mümliswyl (Solothurn)	Sämtliche Arbeiten und Lieferungen zur Anlage einer Wasserversorgung in Mümliswyl.

FRITZ MARTI, WINTERTHUR.

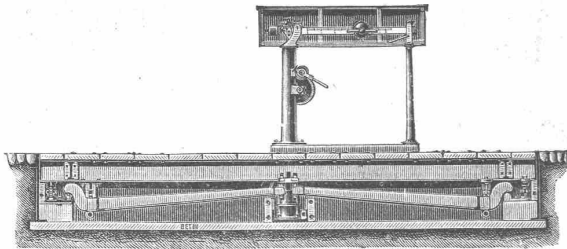
Rohrleitungen
für Dampf, Luft,
Gas, Wasser
etc., sowie jede
Flüssigkeit bis zum
höchsten Druck,
für Condensatoren
u. Heizanlagen

Nahtlose Patent-Stahlrohre mit Langrippen

als Säulen
(Hohlträger)
für Brücken,
Gebäude etc. als
Strom-, Licht-,
Telegraphen- u.
Telephon-Masten
etc. als Längs-
träger für
Eisenbahnwagen etc.

Industrielle Anlagen. Mechanische u. elektrische Anlagen. — Verkauf und Vermietung von Bauunternehmer-Material. — Hauptlager u. Werkstätte in WALLISELEN bei Zürich.

Maschinenfabrik & Eisengiesserei Schaffhausen (Schweiz),
vormals **J. Rauschenbach.**
Aeltestes Brückenwaagenbau-Etablissement der Schweiz.



Wir bringen hiemit den Tit. Eisenbahnverwaltungen, Gemeinden und Privaten unser Etablissement für Erstellung von

Brückenwaagen von 100—600 Centner. — 5000—30 000 Kilogr. —
in empfehlende Erinnerung. Vorzüglichste Konstruktion mit den neuesten Verbesserungen.

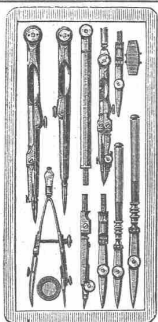
Krahenwaagen von 5000—10 000 Kilogr. Tragkraft nach neuesten Erfahrungen.

Wäge-Resultate schnell, sicher und bequem zu ermitteln.

Billigste Preise.

Garantie.

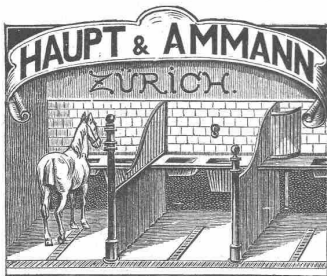
Pläne und Kostenvoranschläge für Anlagen jeder Art werden prompt geliefert.



Gysi & Co., Aarau.
Fabrikation feinsten
Präcisions-Reisszeuge

für Ingenieure, Architekten, Techniker etc.

→ Illustrierte Preislisten ←
gratis und franko.



Pferdestall-
und

Sattelkammer-Einrichtungen,
Säulen, Schienen, Gitter, Krippen, Rauffen,
Wand- und Bodenbelag.

Trägereinrichtungen für Fahr- und Reitgeschirre.

Musterstallung

in unserer Fabrik: Steinstrasse 64.

Bureau: Seidengasse 5. Teleph. 2862.

Entwürfe und Berechnungen kostenfrei.

Rollbahnschienen und Schwellen
aus der **Burbacherhütte**

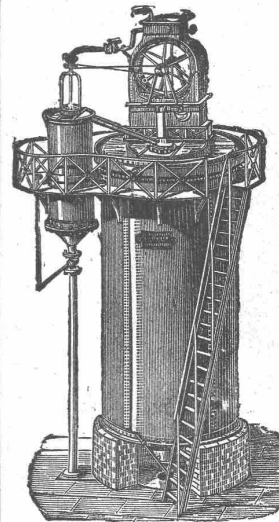
sind in verschiedenen Profilen nebst dem dazu gehörenden
Kleisenzeug

stets vorrätig bei

Kägi & Co., Winterthur.

P. Kyll, Köln-Bayenthal,

Maschinenfabrik — Apparatenbau, Abt. III.



Der **„Automat“**
Wasser-Reiniger

ohne Filterpresse,
Patent Desrumaux,

zur Reinigung u. Weichmachung
des Wassers für Dampfkessel,
Bleichereien, Färbereien, Wäsche-
ereien, Gerbereien, Papierfabri-
ken und Entfernung von Oel, Fett
und Eisen aus dem Wasser.

Schnellfilter

mit Silox-Einlage, sich selbst
reinigend, f. schmutzige Wässer.

Weitgehendste Garantie für
Leistung und Betriebs-Unkosten.

Coulante Zahlungsbedingungen.

Ueber 400 Stück bis 2500 m³
Wasser täglich im Betriebe.

Jede Auskunft durch die Firma

Fried. Lutz in Zürich, General-Vertretung für die Schweiz.

Leistungsfähigste Pumpe

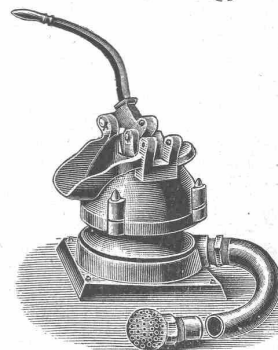
für Handbetrieb.

Ein Mann fördert stündlich bis
18 000 Liter.

Einfache Konstruktion, grosse Dauer-
haftigkeit, geringe Abnutzung.

**Die Pumpe fördert Schmutz-
wasser, welches Sand,
Schlamm und Kies enthält,
ohne Stoss und ohne
Schwierigkeit.**

Besonders geeignet für Bauzwecke,
Gruben- und Kanalarbeiten, Ziegeleien,
Steinbrüche, Bahnbauten etc.



Moesle & Co., Sihlstrasse 43, **Zürich.**

Meyer's Steinkitt

Als vornehmstes Ersatzmittel bei reparatur-
bedürftigen Steinen von vielen Staatsbau-
leitungen des In- und Auslandes anerkannt.
Zum Nachahmen und Ausbessern von Marmor,
Granit, Kalk- und Sandsteinen und Ausfügen
und Kitten von Statuen, Facaden, Kirchen,
Monumenten, Treppen, Böden, Steingutröhren,
Terracotten.

Unempfindlich gegen Witterungseinflüsse.
Meyer's Steinkittfabrik Freiburg 19
C. Hülsmann. in Baden.

Telegramm-Adresse: **Kittmann**, Freiburgpreisgau.

Man achte auf die Schutzmarke!



Schutzmarke in allen Industrielländern
Europas und Amerikas eingetragen.

Dépôt in Zürich: **E. Friedr. Meyer**, Metropol 11, Telephonruf 3192.
Dépôt in St. Gallen: **Joh. Rühle**, Granitgeschäft.
Dépôt in Genf: **Ch. de Stoutz**, Ingenieur.