

**Zeitschrift:** Schweizerische Bauzeitung  
**Herausgeber:** Verlags-AG der akademischen technischen Vereine  
**Band:** 29/30 (1897)  
**Heft:** 10

## Werbung

### Nutzungsbedingungen

Die ETH-Bibliothek ist die Anbieterin der digitalisierten Zeitschriften auf E-Periodica. Sie besitzt keine Urheberrechte an den Zeitschriften und ist nicht verantwortlich für deren Inhalte. Die Rechte liegen in der Regel bei den Herausgebern beziehungsweise den externen Rechteinhabern. Das Veröffentlichen von Bildern in Print- und Online-Publikationen sowie auf Social Media-Kanälen oder Webseiten ist nur mit vorheriger Genehmigung der Rechteinhaber erlaubt. [Mehr erfahren](#)

### Conditions d'utilisation

L'ETH Library est le fournisseur des revues numérisées. Elle ne détient aucun droit d'auteur sur les revues et n'est pas responsable de leur contenu. En règle générale, les droits sont détenus par les éditeurs ou les détenteurs de droits externes. La reproduction d'images dans des publications imprimées ou en ligne ainsi que sur des canaux de médias sociaux ou des sites web n'est autorisée qu'avec l'accord préalable des détenteurs des droits. [En savoir plus](#)

### Terms of use

The ETH Library is the provider of the digitised journals. It does not own any copyrights to the journals and is not responsible for their content. The rights usually lie with the publishers or the external rights holders. Publishing images in print and online publications, as well as on social media channels or websites, is only permitted with the prior consent of the rights holders. [Find out more](#)

**Download PDF:** 03.04.2026

**ETH-Bibliothek Zürich, E-Periodica, <https://www.e-periodica.ch>**

# Schweizerische Bauzeitung

Wochenschrift

für Bau-, Verkehrs- und Maschinentechnik

Herausgegeben  
von

**A. WALDNER**

32 Brändchenstrasse (Selnau) ZÜRICH.

Verlag des Herausgebers. — Kommissionsverlag von Meyer & Zeller Nachfolger in Zürich.

Organ

des Schweizer. Ingenieur- und Architekten-Vereins und der Gesellschaft ehemaliger Studierender des eidg. Polytechnikums in Zürich.

**Insertionspreis:**  
Pro vierspaltige Petitzelle  
oder deren Raum 30 Cts.  
Haupttitelzeile: 50 Cts.

**Inserate**  
nimmt allein entgegen:  
*Die Annoncen-Expedition*  
von  
**RUDOLF MOSSE**  
in Zürich, Berlin, Breslau,  
Dresden, Frankfurt a. M.,  
Hamburg, Köln, Leipzig,  
Magdeburg, München,  
Nürnberg, Stuttgart, Wien,  
Prag, London.

**Abonnementspreis:**  
Ausland... Fr. 25 per Jahr  
Inland... " 20 " "

**Für Vereinsmitglieder:**  
Ausland... Fr. 18 per Jahr  
Inland... " 16 " "  
sofern beim Herausgeber  
abonniert wird.

**Abonnements**  
nehmen entgegen: *Heraus-*  
*geber, Kommissionsverleger*  
und *alle Buchhandlungen*  
und *Postämter.*

Bd XXIX.

ZÜRICH, den 6. März 1897.

No 10.

## Centralheizungen erstellen GEBR. LINCKE, ZÜRICH.

### Kanton Uri. Klausenstrasse. Bau-Ausschreibung.

Es wird Konkurrenz eröffnet über sämtliche Bauarbeiten der Strecke  
Balm-Passhöhe-Glarnergrenze der Klausenstrasse.

Kostenvoranschlag *Fr. 640 000.—*, Länge *15,140 km.*

Bezügliche Offerten sind verschlossen und mit der Aufschrift  
«Klausenpass» versehen bis spätestens den 20. März 1897 an das Bureau  
der Klausenstrasse in Altdorf einzusenden, woselbst auch die Pläne und  
Bauvorschriften zur Einsicht aufliegen.

Altdorf, den 25. Februar 1897.

Im Auftrage der Baukommission der Klausenstrasse,

Kantonsingenieur Uri:

**Joh. Müller.**

### Ingenieur.

Für den Bau der Klausenstrasse im Kanton Uri wird ein tüch-  
tiger, praktisch erfahrener Ingenieur als Bauführer mit Dienstantritt auf  
15. April 1897 **gesucht**. Anmeldungen mit Ausweis über praktische  
Befähigung sind bis 15. März 1897 an die Bauleitung der Klausenstrasse  
in Altdorf einzusenden.

Altdorf, den 28. Februar 1897.

Kantonsingenieur Uri:

**Joh. Müller.**

**Technikum** • Getrennte • Maschinen- & Elektrotechniker,  
Hildburghausen. Fachschul. für Baugewerk & Bahnmeister etc.  
Nachhilfscurse. • Rathke, Herzogl. Direktor.

### Waagenfabrik J. AMMANN & WILD, Ermatingen und St. Gallen.

**Waagen** jeder Konstruktion, von der kleinsten Tafel-  
waage bis zur grössten Brückenwaage.

**Prima Referenzen.** — Man verlange gefl. Preiscurant.

gegr. 1861 Lokomobilen-Fabrik MAGDEBURG-BUCKAU

## ARRETT SMITH

& Co. 4-200 Pferdek. Gering. Kohlenverbr.  
Wellrohrfeuerbüchsen. 5 Jahre Garantie

### LOKOMOBILEN

Vertreter: W. Thiele, Zürich, Gessner-Allee 54.



Listen etc. frei.

## 1000 Tonnen Konstruktions-Eisen

stets auf Lager vorrätig.

**ILLU Eisen,**

Brückenbelag u. Breitflacheisen.

Monatliche Lagerverzeichnisse.

**Julius Schoch & Cie.,**

Schwarzhorn

Zürich.

Einzig echte Mettlacher

**Steinzeug-Bodenplatten,**

glasierte Wandplatten, Stallklinker und Röhren;

wetterbeständige **Bauterracotta** (matt und in Majolica),

Figuren und Vasen zu Bauzwecken und für Gärten von

**VILLEROY & BOCH** in Mettlach und Merzig.

**Verblendsteine**

von PH. HOLZMANN & Cie. in Frankfurt a/M.

**Saargemünder Thonplatten, stahlhart gebrannt**

von A. BRACH in Kleinblittersdorf.

**Prima Schlackenwolle**

von KRUPP in Essen.

Decor. Bauguss von C. FLINK, Mannheim.

Vertreter: **EUGEN JEUCH** in Basel.

— Naturmuster und Preiscurant zu Diensten. —

Prima

künstlichen

**Portland-Cement**

liefert die  
**Cementfabrik**

**Flener & Cie., Aarau.**

# Société des Usines de Grandchamp et de Roche

anciennement L. DU PASQUIER & Cie., à Veytaux-Chillon (Vaud)



## FABRIQUES DE GYPSES, CHAUX ET CIMENT PORTLAND ARTIFICIEL

à GRANDCHAMP, VILLENEUVE et ROCHE

Production moyenne par an: 2000 à 2500 wagons de 10 tonnes

Diplôme à l'Exposition de Zurich 1883. — Médaille de Vermeil à l'Exposition d'Yverdon 1894

**MÉDAILLE D'OR, GENÈVE 1896**

Fournisseurs des Travaux de Chèvres et du Pont de la Coulouvrenière à Genève

Gemeinde Leubringen.

## Konkurrenz-Eröffnung über die Erstellung einer Wasserversorgung.

Die Gemeinde Leubringen bei Biel eröffnet Konkurrenz über folgende Arbeiten:

1. Erstellung eines Turbinenhauses an der Schüss bei Friedliswart;
2. Erstellung eines 500 m langen Kanals in Friedliswart;
3. Erstellung eines Reservoirs in Leubringen;
4. Grab- und Auffüllungsarbeiten für die Hauptleitung Friedliswart-Leubringen und das Verteilungsnetz in die Gemeinde Leubringen;
5. Lieferung und Legen der Gussröhren der Hauptleitung (125 mm mit 2600 m Länge) und des Verteilungsnetzes.

Pläne und Pflichtenheft sind im Bureau des leitenden Ingenieurs, Gasthof zu den «drei Tannen» in Leubringen, aufgelegt und können selbst täglich vormittags von 10—12 und nachmittags von 1—3 Uhr eingesehen werden. Eingaben sind verschlossen und mit der Aufschrift «Eingabe für die Wasserversorgung Leubringen» bis **Mittwoch den 10. März** nächsthin dem Gemeindepräsidenten von Leubringen einzureichen.

**Die Kommission.**

## Dolderbahn - Aktiengesellschaft, ZÜRICH. Lieferung von I-Balken.

Es wird hiemit Konkurrenz eröffnet für die Lieferung von ca. 50 000 kg I-Balken für das Hôtel und Kurhaus Dolder. Die Preise sind franko Bauplatz mit einmaligem Anstrich zu berechnen.

Offerten sind bis zum **10. März** einzureichen.

**Die Verwaltung.**

## Bureau technique JACQUES BOIS et CHARLES de HALLER, Ingénieurs,

Rue du Stand 14, Genève.

**Ouvert à partir du 1<sup>er</sup> Mars 1897.**

Etudes de tous projets d'installations mécaniques et électriques, établissement d'abaques, épures et graphiques divers. Calculs de statique, d'hydraulique, etc. Recherches techniques.

Etudes de tous projets de constructions civiles: chemins de fer, ponts, routes, levés topographiques, etc.; établissement des devis et direction de l'exécution de ces travaux.

JACQUES BOIS, CHARLES de HALLER,  
ingénieur-mécanicien-électricien. ingénieur-civil.

## Für Architekten und Baumeister.

### Kieselguhr

gebrannte, als Füllmittel für Zwischenböden, Zwischenwände, Eiskeller etc.

Vorzügliche Isolierung gegen Kälte, Feuchtigkeit und Schall; bewirkt reine Luft, da Kieselguhr nicht gährt. Geringstes spezifisches Gewicht. Preis per m<sup>3</sup> Frs. 25.— und per 100 kg Frs. 9.50 bei Abnahme von 5000 kg. Kleine Partien nach Uebereinkunft.

**P. KRAMER, BERN.**

## Asphalt-, Holzcement-, Dachpappen- & Cementplatten-Fabrik Brändli & Cie., Horgen.

Billigste Bezugsquelle  
für

Holzcement, Asphalt Dachpappen, Asphalt imprägniertes und rohes Holzcementpapier, Asphalt-Isolierplatten, Goudron, Isolierteppiche etc.

**Specialität** in Ausführung aller vorkommenden Asphalt- und Holzcementarbeiten, Holzpflästerungen etc.

— Illustrierter Katalog. — Preisblatt. — Muster. —

## Das städt. Atelier in Winterthur.

Nebst unserem grossen Lager in Gas- und Wasserleitungs-Artikeln, Gasleuchtern etc. halten wir auch alle möglichen Closets- und Pissoir-Einrichtungen neuester Systeme und übernehmen wir die Erstellung kompletter Anlagen für Villen, Schulen, Anstalten etc.

Ebenso erstellen **elektrische Anlagen** für Villen, Wohnhäuser etc. mit oder ohne Accumulatoren fix und fertig und mit weitgehendsten Garantien für alles.

## Obernkirchener Sandsteinbrüche

Obernkirchen bei Bückeberg

empfehlen ihr anerkannt vorzügliches

**Sandstein-Material,**

welches u. a. am Münstersturm und Heiliggeist-Kirche in Bern, sowie an der Elisabethkirche in Basel Verwendung findet.

Vertreter: **Buggler & Herzog, Basel.**

## Zeitschrift für Lüftung und Heizung.

Fachblatt der Lüftungs- und Heizungskunde mit Einschluss des Ofenbaues für Fachleute und Private,

herausgegeben von

**Fr. Herm. HAASE,**

geprüfter Ingenieur, langjähriger Referent von Dinglers polytechnischem Journal, Verfasser einschlägiger Werke (verlegt von Firmen ersten Ranges).

Erscheint monatlich zweimal im 3. Jahrgang bei der Firma

**Geschäftsstelle der Zeitschrift für Lüftung und Heizung**

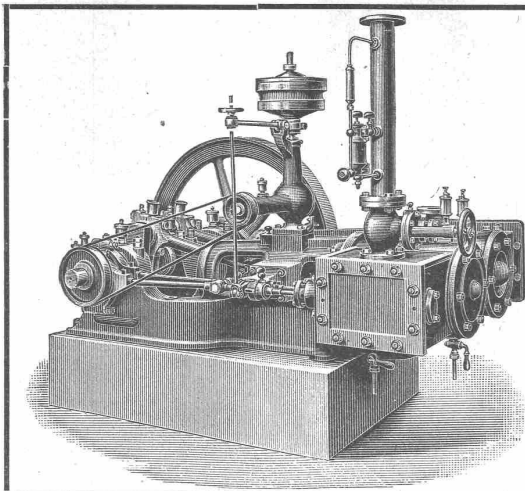
**in Berlin NW., Karlstrasse 26.**

**Preis vierteljährlich Mk. 3.—.**

Die Zeitschrift ist für Inserierung ganz besonders zu empfehlen, da sie nicht nur in allen civilisierten Staaten gelesen, sondern von den Abonnenten auch in Jahrgängen gebunden aufbewahrt wird.

## A. Thorndike, Lessingstr. 29 Berlin, Kunstanstalt für Freilichtglasmalerei (Patentiert)

sucht für alle grösseren Städte energische, in Architektenkreisen gut eingeführte Persönlichkeiten zum Vertrieb seiner epochemachenden Erzeugnisse! Keine Verbleiung! Denkbar grösste Leuchtkraft und Plastik! Feinste Gutachten erster Fachleute.



# MASCHINENFABRIK BURCKHARDT, BASEL

Aktiengesellschaft.

Specialität in:

## Trockenen Schieber-Compressoren u. Vacuum-pumpen Patent Burckhardt & Weiss.

Vorzüge:

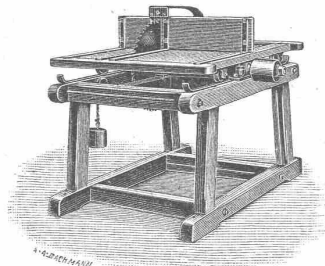
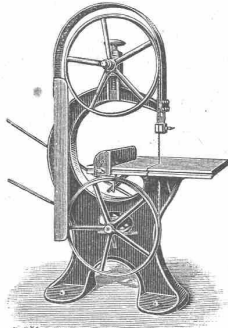
Grosse Leistungsfähigkeit bei kleinen Dimensionen, daher billige Anschaffungskosten. Keine Ventile; zwangläufige Steuerung. Einfachheit der Konstruktion. Keine Reparaturen. Leichte Zugänglichkeit. Geräuschloser Gang. Grösste Betriebssicherheit. Trockene Druckluft.

Volumetr. Wirkungsgrad garantiert 90 pCt.

Bis jetzt wurden ca. 1500 Maschinen nach System «Burckhardt & Weiss» ausgeführt. Prospekte, Indikatordiagramme etc. stehen auf Verlangen zu Diensten.

Maschinenfabrik & Eisengiesserei Schaffhausen (Schweiz),  
vormals **J. Rauschenbach.**

## Holzbearbeitungsmaschinen.



Vollgatter, Bandsägen, Cirkularsägen zum Schneiden von Brennholz und für die Tischlerei, Langholzfrais, Kehlmaschinen, mit allen nötigen Einsätzen. Ein-, drei- und vierseitige Walzenhobelmaschinen, Abrichtmaschinen, Hobelmesserschleifapparate, Langloch-, Bohr- und Stemm-Maschinen in gediegenster Ausführung und den neuesten Verbesserungen. — Prospekte und Kataloge gratis und franko. Uebernahme ganzer Tischlerei- und Sägerei-Anlagen und kostenfreie Anfertigung von Plänen.

### Heinrich Brändli,

Asphalt-, Dachpappen- & Holz-Cement-Fabrik,  
**Horgen** bei Zürich,

liefert in nur prima Qualität

#### Asphalt-Dachpappen

in verschiedenen Stärken, besandet und unbesandet;

**Holz-Cement, Holzcement-Papier,**

#### Asphalt-Dachlack,

bester Anstrich für Pappe-Dächer,

**Trinidad-Goudron, Asphalt-Isolierplatten**

aus reinem Erdbitumen,

**Wand-Asphalt** gegen Hausschwamm und Feuchtigkeit,

**Asphalt-Filzplatten, Asphalt-Leinwand, Asphalt-Kiesplatten,**

**Parkett-Asphalt.**

#### Specialität:

Ausführung aller vorkommenden **Asphalt-Arbeiten** als für: **Brauereien, Brennereien, Mühlen**, wie in Fabriken jeden Betriebes; **Terrassen** mit Unterlage besten Systems. **Kegelbahnen, Trottoirs, Trockenlegung** von unter Grund- und Flusswasser angelegten Souterrains, sowie feuchter und zu Schwammbildung geneigter Lokale; **Holzpfälsterungen** (Asphalt-Parkett) in buchen und eichen.

Telephon. — Prima Referenzen. Prompte exakte Bedienung. — Telephon.

## Imprägnieranstalt Linththal (Glarus)

imprägniert und übernimmt die Lieferung von

### Telegraph- und Leitungsstangen jeder Dimension.

## Eisenbahnschwellen,

**Balken, Bretter, Würfelholz etc.**

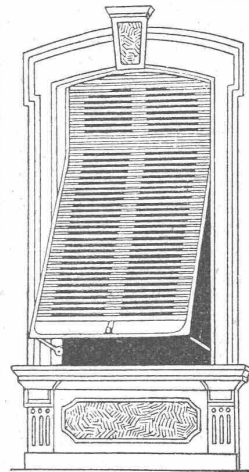
Mit Zusicherung bestmöglicher Bedienung empfiehlt sich

*B. Schiesser-Schmid.*

## Rolladenfabrik Horgen.

Wilh. Baumann.

Aeltestes Etablissement dieser Branche in der Schweiz.  
Vorzüglich eingerichtet.



**Holzrollladen**

aller Systeme.

### Rolljalousien

Patent + 5103

mit automatischer Aufzugsvorrichtung.

Neuester, elegantester und bester  
Fenster-Verschluss.

— Zugjalousien. —

Jalousieladen.

Prämiert auf allen bis jetzt  
beschiedenen Ausstellungen.

## THONWERK BIEBRICH, A.-G.

Biebrich a/Rhein  
vereinigt mit

### Chamottefabriken C. Kulmiz

in **Saarau** (Schlesien) und **Halbstadt** (Böhmen),  
beste Referenzen und Zeugnisse aus der Schweiz,

liefert

die für den **Bau** und **Betrieb** von **Gasanstalten, Chemischen Fabriken, Cementfabriken, Cellulosefabriken, Schweiss- und Puddelwerken, Eisengiessereien**, sowie für **Dampfkessel** und sonstige **Feuerungsanlagen** notwendigen

## feuerfesten und säurebeständigen Produkte

Retorten, Form- und Normalsteine, Gloverringe, Mörtel etc.



**Rollbahnschienen und Schwellen**

aus der **Burbacherhütte**

sind in verschiedenen Profilen nebst dem dazu gehörenden

### Kleineisenzeug

stets vorrätig bei



**Kägi & Co., Winterthur.**

# Königl. Baugewerkschule Stuttgart.

Der Sommerkurs beginnt am 31. März und schliesst am 7. August. Er wird die gemeinschaftliche Vorklasse, die I., II., III. und V. Klasse der Bauschule, die I., III. und V. Klasse der Maschinenbauschule, sowie die I., II., III. und V. Klasse der Geometerschule umfassen. Die bautechnische und die maschinentechnische Diplomprüfung findet anfangs August statt und es hängt die Zulassung zu denselben von dem vollendeten 21. Lebensjahre ab. Wer die Volksschule, die 6., 7. oder 8. Klasse (Obertertia, Unter- oder Obersekunda) einer Realschule oder eines Realgymnasiums mit gutem Erfolg durchlaufen hat, kann beziehungsweise in die Vorklasse, die I., II. oder III. Klasse der Baugewerkschule ohne Weiteres übergehen. Alle sonstigen Neueintretenden aber haben sich der Aufnahmeprüfung zu unterziehen, die am 29. März von morgens 7 Uhr an stattfindet. Das Unterrichtsgeld beträgt 40 Mark. Programme werden unentgeltlich übersandt.

Stuttgart, den 13. Februar 1897.

Die Direktion: **Walter.**

**Architektur-Schule Strelitz i. M.**  
 Holz-, Backstein- und Hausteinarbeit, Aquarellieren, Baumschlag, Figürliches Zeichnen, Innendekoration, Gebäude-Entwerfen, Nachhilfe auf andern Gebieten des Bauwesens u. s. w.  
 Prüfung. — Täglicher Eintritt.  
**Hättenkofer, Direktor des Technikums.**  
**Programme kostenfrei.**

**Verein ehemaliger Schüler des Technikums Winterthur.**  
 Eintrittsanmeldungen nimmt entgegen der Quästor:  
 Herr Hans Stuber, Fabrikant in Schüpfen.

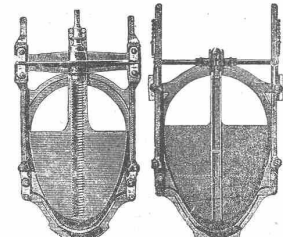
**Industriequartier der Stadt Olten.**  
 Geleiseanschluss, elektrische Kraftzuleitung zu sehr günstigen Bedingungen, Trinkwasserversorgung, Kanalisation, gute Wegverbindung mit der Güterexpedition und der Stadt, billiger, trockener Baugrund, billige Beschaffung von Gebrauchswasser, gesunde Arbeiterverhältnisse bei anerkannt günstiger Verkehrslage des Platzes Olten. Ein im Bau begriffenes und 2 bereits bestehende grosse Etablissements. Plan und Prospekt stehen zu Diensten.  
**Stadtkanzlei.**

**Dynamit-Nobel Aktiengesellschaft**  
 Fabrik in Isleten  
 Kanton Uri.  
 ———— Gegründet im Jahr 1873. ————  
 Bureau in Zürich I: Sihlhofgasse 9. — Telephon Nr. 1143. Telegrammadr. „Dynamite“.  
 Liefert die besten Sorten von Sprenggelatine, Gelatin-Dynamit und schwachem Dynamit für Steinbrüche etc., garantiert Nitroglyceringehalt zu den billigsten jeder Konkurrenz unerreichbaren Preisen.  
 Nach Bedarf der Herren Unternehmer werden die Patronen in jeder gewünschten Grösse und Stärke fabriziert.  
**Depot in jedem Kanton.**  
 Lieferanten der Schweiz. *Eidgenossenschaft.*  
 Schweiz. Landesausstellung Genf 1896 — Silberne Medaille.

**Heizungsingenieur gesucht.**  
 Jüngerer Heizungstechniker, mit allen Systemen vertraut, durchaus selbständig arbeitend, gewandt im Projekt und auch mit Ausführungen vollkommen vertraut, wird **sofort zu engagieren gesucht.**  
 Offerten unter W 1147 befördert die Annoncen-Expedition von **Rudolf Mosse, Zürich.**

**Geiger'sche Fabrik**  
 für Strassen- und Haus-Entwässerungsartikel  
 Karlsruhe (Baden).  
 Konstruktionsbureau für Kanalisation.  
 Fabrikation und Lager sämtlicher Entwässerungsartikel  
 „System u. Patent Geiger“, als:  
 Spül-, Stau- und Absperrvorrichtungen für Kanäle aller Profile und Grössen  
**Schachtabdeckungen.**  
 Strassen-, Hof- u. Haussinkkasten, Fetttöpfe, Regenrohr-Sinkkasten, Wassersteinsiphons u. s. w.  
**Krahn- und Schlammbefuhrwagen**  
 für Hand- u. Pferdebetrieb zum Reinigen der Sinkkasten.

**Fabrikation von Eisele's Gasbadeofen**  
 für Schul-, Volks- und Mannschaffs-Brausebäder.  
 Illustrierte Preisverzeichnisse kostenfrei.



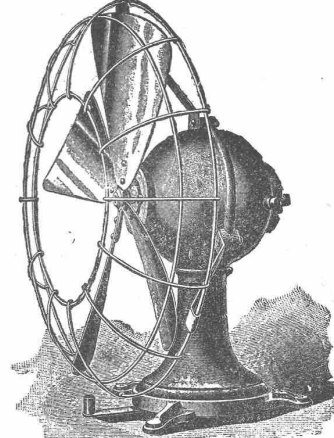
**Gesucht**  
 für sofort oder später: Ein tüchtiger  
**Bautechniker oder Architekt**  
 mit Praxis auf dem Bauplatz. Offerten mit Befähigungsausweisen und Gehaltsansprüchen sind zu richten unter Chiffre R 651 Y an  
**Haasenstein & Vogler, Bern.**

**Bauführer,**  
 technisch und praktisch ausgebildet, für dauerndes Engagement **gesucht.** Tüchtige, solide Bewerber wollen gefl. Offerten, Zeugnis-Kopien und Gehaltsansprüche unter Chiffre S 1250 S einsenden an  
**Rudolf Mosse, Luzern.**

**Für Techniker,**  
 welche sich mit Installationen von Gas, elektrischem Licht oder Kraft-Anlagen, Centralheizungen u. dgl. befassen, ist beste Gelegenheit geboten, unter günstigen Verhältnissen eine lohnende Existenz zu gründen. Der Ort, nahe bei einer grossen, stets mehr aufblühenden Stadt, hat bis dato noch sehr wenige ähnliche Geschäfte. — Mechanische Werkstatt mit genügender Betriebskraft, helle und grosse Räume zu Zeichnungs- und Bureau-Lokalen mit Dampfheizung und elektrischer Beleuchtung sind zu diesem Zweck zu vermieten. — Schriftliche Anfragen sub D 532 Lz an  
**Haasenstein & Vogler, Luzern.**

**Orenstein & Koppel**  
 Kauf — **Rollbahnen** — Miete  
 Verkaufsbureau für die Schweiz:  
**Strassburg i. Els.,** alter Weinmarkt 13.  
 Eigene Fabriken, daher billigste Bezugsquelle.

**Schreinerparlier,**  
 theoretisch und praktisch erfahren, für die Dampfschreinerei eines grösseren Baugeschäftes der Schweiz **per sofort gesucht.**  
 Offerten sub S S 506 an  
**Rudolf Mosse, Basel.**



**Lundell**  
**Gleichstrom-Motoren,**  
 äusserst einfacher und genialer Konstruktion,  
 eignen sich für den Antrieb von Arbeitsmaschinen aller Art in hervorragender Weise.  
**Elektro-Ventilatoren**  
 für Gleich- und Wechselstrom.  
 Sämtliche **Installationsmaterialien**  
 für elektrische Anlagen.  
**Moesle & Co., Zürich**  
 Sihlstrasse 43.