

**Zeitschrift:** Schweizerische Bauzeitung  
**Herausgeber:** Verlags-AG der akademischen technischen Vereine  
**Band:** 27/28 (1896)  
**Heft:** 8

## Werbung

### Nutzungsbedingungen

Die ETH-Bibliothek ist die Anbieterin der digitalisierten Zeitschriften auf E-Periodica. Sie besitzt keine Urheberrechte an den Zeitschriften und ist nicht verantwortlich für deren Inhalte. Die Rechte liegen in der Regel bei den Herausgebern beziehungsweise den externen Rechteinhabern. Das Veröffentlichen von Bildern in Print- und Online-Publikationen sowie auf Social Media-Kanälen oder Webseiten ist nur mit vorheriger Genehmigung der Rechteinhaber erlaubt. [Mehr erfahren](#)

### Conditions d'utilisation

L'ETH Library est le fournisseur des revues numérisées. Elle ne détient aucun droit d'auteur sur les revues et n'est pas responsable de leur contenu. En règle générale, les droits sont détenus par les éditeurs ou les détenteurs de droits externes. La reproduction d'images dans des publications imprimées ou en ligne ainsi que sur des canaux de médias sociaux ou des sites web n'est autorisée qu'avec l'accord préalable des détenteurs des droits. [En savoir plus](#)

### Terms of use

The ETH Library is the provider of the digitised journals. It does not own any copyrights to the journals and is not responsible for their content. The rights usually lie with the publishers or the external rights holders. Publishing images in print and online publications, as well as on social media channels or websites, is only permitted with the prior consent of the rights holders. [Find out more](#)

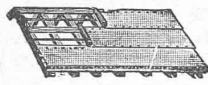
**Download PDF:** 04.04.2026

**ETH-Bibliothek Zürich, E-Periodica, <https://www.e-periodica.ch>**

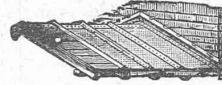
Preisgekrönt auf vielen Ausstellungen. Ueber 200 Atteste K. K. Verwaltungen und erster Firmen. Mehr als 1000 feinste Referenzen aller Länder. Notariell beglaubigt über 700 000 Meter versandt.

## Wasserdichte Leinenstoffe für Bedachung.

Leichtestes und bestes Dachdeckungs-Material (1/2 Ko. □-M.) feuersicher imprägniert. In allen deutschen Staaten und in der Schweiz als Ersatz für harte Dachung genehmigt.



Längsdeckung ohne Verschalung



Leistendeckung mit Maueranschluss

von Gebäuden jeder Art, besonders Fabriken, Schuppen, Hallen etc. Innere Bekleidung von Fabriken gegen Säure-Angriffe, Giebel-Bekleidung. Unterdeckung von Wellblech-Dächern (gegen Tropfen) etc. etc.

Anbringung Garantie langjähr. Haltbarkeit. Proben. Prospekte zur Verfügung. Warnung vor Nachahmungen.

Erfinder und alleiniger Fabrikant: **Weber-Falckenberg, Köln a. Rh.**

Fabrik säurebeständiger Anstrichmasse zur Erhaltung von Wellblech- und Eisenblechbedachungen. Auch Fabrik wasserdichter Wagendecken etc.

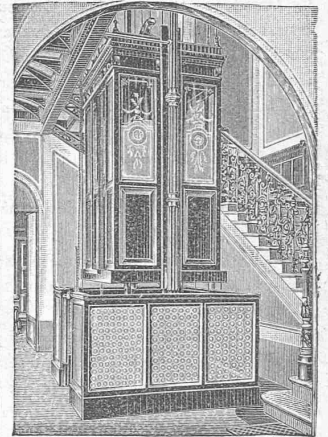
Vertreter: **Weidmann & Custer, Zürich, Schanzengraben 8.**

**Ad. Schulthess, Zürich V,**  
Mühlebachstr. 62/64, Zinkornamenten-Fabrik.  
Specialität: Bau-Ornamente in Zink- und Kupferblech nach Album oder eingedruckter Zeichnung, wie: Mansardenfenster, Balkon-Consolen, Dach- und Turmspitzen, Schindeln u. Dachplatten etc. etc. — Uebernahme sämtl. Spenglerarbeiten. Illustrierte Muster-Album u. Preis-Courant stehen gerne zu Diensten. — Neues bewährtes Verfahren zur Verküperung der Zinkarbeiten. Gewerbe-Ausstellung Zürich 1894 Goldene Medaille.

## Ing. Augusto Stigler.

Hydraulische und elektrische  
**Personen-Aufzüge.**

700 Anlagen in Europa,  
28 Anlagen in der Schweiz.



Hydraulische Warenaufzüge,  
hydraulische Gepäckaufzüge,  
Speiseaufzüge,  
Transmissionsaufzüge.

Alleinvertretung:

### Geo. F. Ramel,

Maschinen-Ingenieur,

**Seefeld 41, ZÜRICH.**

Telegramme: Ramelio Zürich.

Telephon Nr. 1829.

Prima Referenzen.

Ausarbeitung von Projekten und Kostenvoranschlägen gratis.

System der Personenaufzüge für bestehende und Neubauten.

## Doppelspiraldübel

**D. R.-P. 78 235**  
zum Betestigen oder Aufhängen von Gegenständen an Wänden oder Decken von beliebigem Mauerwerk oder Marmor.

Vorzüge gegen die bish. Befestigungsmethode:

1. Bedeutende Zeitersparnis.
2. Schadloshaltung d. Wände, Tapeten oder Decken.
3. Unbedingte Haltbarkeit d. angebrachten Gegenstände.

**Julius Boeddinghaus,**  
Düsseldorf.

„Die Doppelspiraldübel wurden auf der Allgemeinen Ausstellung von Erfindungen und Neuheiten in München vom 29. Juni b. 15. Sept. d. J. m. d. silbernen Medaille ausgezeichnet.“

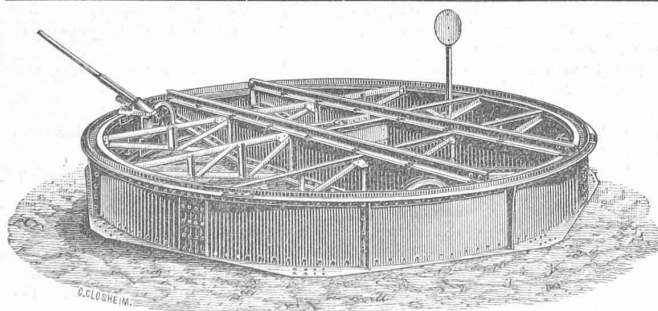
Konisch eingesetzt.

**HERMANN'SCHER**  
**Glichés**  
**Kolzschritte**  
**ZÜRICH (SEEFELD)**

Zu kaufen gesucht:

**Ca. 500**  
imprägnierte Schwellen,  
ca. 2,70 m lang.

Offerten sub Chiffre A 776 an die Annoncen-Expedition von **Rudolf Mosse, Zürich.**



### Weichen- und Drehscheiben,

Fabrik-Geleise

und tragbare Geleise,

### Transportwagen

für jeden Zweck, für normale und schmale Spur, liefert

**Jos. Vögele, Mannheim,**

Fabrik für Eisenbahnbedarf.

**Wolf & Weiss in Zürich,**

Vertreter für die Schweiz.

## Junger Architekt,

der die Kgl. Bangewerkschule, sowie die Kgl. techn. Hochschule in Stuttgart mit Erfolg besuchte, in Bureauarbeiten, sowie in der Praxis erfahren ist, sucht für den Sommer event. auch für länger passende Stellung.

Offerten unter S 993 vermittelt die Annoncen-Expedition von

**Rudolf Mosse, Zürich.**

## Glasplatten mit Metalleinlage (patentiertes Drahtglas.)

548 mal widerstandsfähiger als gewöhnliches Dachglas (Rohglas) und ausserordentlich feuersicher, vorzüglich geeignet für Verglasung von Dächern, Fussböden, für Magazine, Fabriken und Keller. Mit bestem Erfolge vielfach in Verwendung, was glänzende Zeugnisse bestätigen.

Unersetzlich als Schutzglas für Dampfkesselwasserstände.

Patentirte Glasbuchstaben für Firmenschilder aus Stanzglas, vergoldet, versilbert, weiss und schwarz Emaille.

**Unübertroffen in Schönheit und Glanz.**

Muster und Preislisten auf Verlangen.

**Aktiengesellschaft für Glasindustrie,**  
vorm. Friedrich Siemens.

Neusattl b. Elbogen i. Böhmen.

Vertreter für die Nordwest- u. Nordschweiz:

Herr Balduin Weisser, Basel.

Vertreter für die Central- und Ostschweiz:

Herr Julius Sponheimer in Zürich.

## Maschinenfabrik der Actiengesellschaft

vormals

**Joh. Jacob Rieter & Co. in Winterthur.**

### Turbinen jeder Art.

Gewöhnliche Regulatoren, Präzisions-Regulatoren.

Brems-Regulatoren.

### Kesselschmiede-Arbeiten.

Wasserleitungsröhren, Reservoirs, genietete Träger.

Eiserne Dachkonstruktionen.

## DYNAMOS

für Beleuchtung und Kraftübertragung.

Complete Beleuchtungs-Einrichtungen.

## Gesellschaft für Stahlindustrie

(mit b. Haftung)

Bochum (Westfalen)

liefert als Specialität:

### Rollbahnschienen

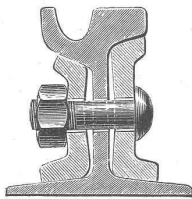
mit Zubehör und Stahlschwellen für Schmal-spurgleise.

### Rillenschienen

in den verschiedenen Profilen für Tramways.

### Schmiedestücke

in allen Grössen und Gewichten.



Vertreten für die Schweiz durch:

**Walter Ernst & Co., Winterthur.**

## Advokat Wilh. Fehr, a. Staatsanwalt

Zürich V Hochstrasse Nr. 30 (Fluntern),

empfiehlt sich zur Vertretung in Strafsachen, Handels-, Expropriations-, Bau- und Rechnungsprozessen.

Wir unterhalten stets ein grosses, gut assortiertes

**Lager in Prima Belgischem Fensterglas,**

einfach und halbdoppel, auch in grossen Dimensionen,

das wir geneigter Berücksichtigung höflichst empfehlen. Schnell sich folgende Bezüge ermöglichen uns **rasche Bedienung auch ab Fabrik.**

Hochachtend

**Ruppert, Singer & Cie.,**

Kanzleistrasse 57, Zürich III.

## R. & E. HUBER, Pfäffikon (Ktn. Zürich)

### Draht- und Kabelfabrik.

### Dynamomaschinendrähte.

Lichtleitungsdrähte und Kabel.

### Glühlampenschnüre, Bogenlampencabel.

Telegraphen-, Telephon- u. Sonneriedrähte, Blitzableiterdraht

Erste Schweizerische

### Gummi- und Guttapercha-Waren-Fabrik.

Verdichtungsplatten, Pumpenklappen, Ventilkugeln, Treibriemen, Schläuche für Wein, Bier, Wasser, Säuren, Dampf, Gas etc. etc.

Verpackungsschnüre, Fussmatten, Läufer etc.

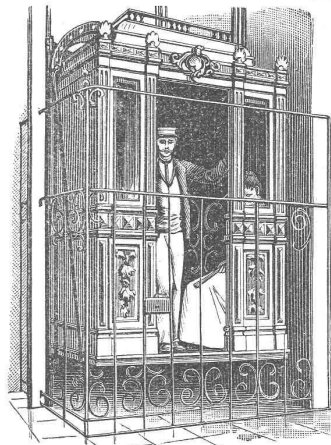
Hartgummi- und Gutta-Percha-Waren jeden Genres.

### Mechanische Draht- u. Hanfseilerei.

Seile jeder Art aus Eisen, Stahl, Kupfer, Messing, Patent Tigel-Guss-Stahldraht, m. garant. höchster Bruchfestigkeit, Hanf und Baumwolle.

Schiffsseile, Leinen, Drahtschnüre, Gerüststricke.

== Spec. Preislisten franko zu Diensten. ==



Hydraulische u. elektrische

## Aufzüge,

sowie

## Wäschereianlagen

liefert als **Specialität** unter Garantie

die Maschinenfabrik

von

**ROBERT SCHINDLER**

in Luzern.

*Prima Referenzen.*

Waschmaschine in 9 Staaten patentiert.

### Amerikaneröfen für Dauerbrand, Chamotte-Kachel-Tragöfen

mit gewöhnlicher Regulierfeuerung oder für Dauerbrand mit Füllschacht und Einsatz.

### Regulier-Cylinderöfen

mit Blech oder Kachelmantel und Ventilation, Luftheizungsöfen mit Rippenkörper,

### Centralheizungen,

Trockenanlagen, Sparkochherde, Bad- und Wascheinrichtungen erstellen

**GEBR. LINCKE, ZÜRICH.**

Verkaufslokal: 57 Seilergraben 59.  
Fabrik im Industriequartier.



## Niederdruck-, Dampf- und

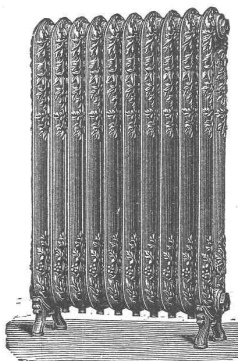
## Wasserheizungen

für Wohnhäuser, Villen, Geschäftshäuser, Schulen, Anstalten, Hotels etc.

in bewährtester Ausführung mit selbstthätiger Wärmeregulierung erstellt unter Garantie:

**R. Breitinger, Zürich.**

Ältestes schweiz. Specialgeschäft für Heizeinrichtungen.

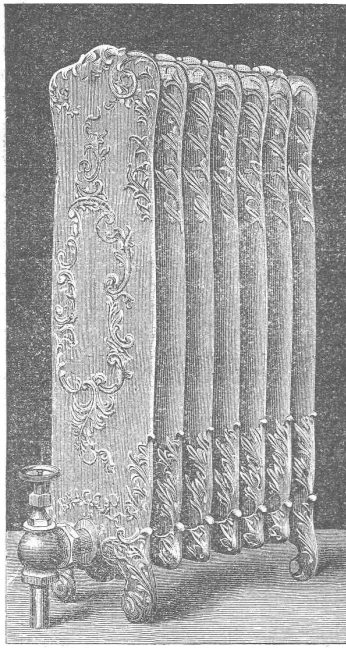


**Werkzeug - Gussstahl - Fabrik**

Werkzeugstahl  
feinster Qual. für  
alle vorkommen-  
den Werkzeuge.
Silberstahl  
mathematisch ge-  
nau gezogen.
Felix Bischoff, Duisburg a. Rh.
Wolframstahl  
zum Bearbeiten  
von Hartguss.
Diamantstahl,  
naturharter Stahl.

Fertige Scheerenmesser für Backen und Zirkularscheeren in jeder Form und Grösse.

General-Vertreter für die Schweiz: Herr Hch. Kreusser, Ingenieur, Winterthur.



**Niederdruck-, Dampf-  
und  
Wasserheizungen**

erstellt unter mehrjähriger Garantie in eigener patentierter Konstruktion auf Grundlage vieljähriger Erfahrung die

**Maschinenfabrik und  
Kesselschmiede**

von  
**Heinrich Berchtold**  
in Thalweil  
bei Zürich.

**Gesucht**

per 1. oder 15. März a. c. ein junger

**Bautechniker**

mit nachweisbarer praktischer Erfahrung im Eisenbahnfach. Flott im Nivellieren, Kurvenabstecken und Zeichnen. Selbständige Leitung grösserer Erd- und Kunstbauten (Viadukt) und deren Berechnung.

Offerten mit Lebenslauf, Zeugnissen und Gehaltsansprüchen unter Chiffre K 685 an die Annoncen-Expedition von **Rudolf Mosse, Zürich.**

**1000 Tonnen  
Konstruktions-Eisen**

stets auf Lager vorrätig.

**ILLU Eisen,**

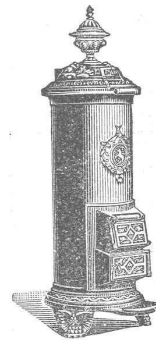
Brückenbelag u. Breitflacheisen.

Monatliche Lagerverzeichnisse.

**Julius Schoch & Cie.,**

Schwarzhorn

Zürich.



**Haupt & Ammann, Zürich**

5 Seidengasse 5, empfehlen

**Chamotte-Kachelöfen,**

Kachel-Tragöfen in Eisengerippe. Irische Dauerbrandöfen mit Blech-, Guss- und Majolika-verkleidung.

Öfen mit Metallplattierung und Majolika-Imitation.

Sparkochherde in allen wünschbaren Grössen.

Bade-Einrichtungen mit Kohlen- und Gasfeuerung.

Waschherde. Waschtröge. Waschmangen.

Die für den Bau und Betrieb von Gasanstalten, Chemischen Fabriken, Cementfabriken, Cellulosefabriken, Schweiss- und Puddelwerken, Eisengiessereien, sowie für Dampfkessel- und sonstige Feuerungsanlagen notwendigen

**feuerfesten und säurebeständigen**

Retorten, Form- und Normalsteine, Gloverringe, Mörtel etc.  
liefert

**THONWERK BIEBRICH, A.-G.**

Biebrich a/Rhein

vereinigt mit

**Chamottefabriken C. Kulmiz**

in Saarau (Schlesien) und Halbstadt (Böhmen).

Beste Referenzen und Zeugnisse aus der Schweiz.

Den Herren

**Architekten & Baumeistern**

bringen wir in beste Empfehlung unsere

**Kalksteinhauerarbeiten**

die sich in schöner warmer Farbe und exakter Ausführung sehr gut eignen für Sockel, Parterreverkleidungen und Stützmauern.

Wir liefern **Stückkalk** zu jeder Zeit.

**Lägersteinbruch Regensburg.**

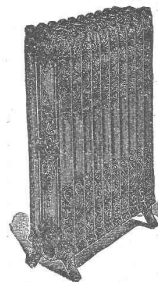
**J. Bader, Geschäftsführer.**

**TELEPHON.**

**Wer Bedarf**

in Schienen, Geleisen, Transportwagen, Achsen, sätzen, Karren u. s. w. hat, wende sich an die Maschinenfabrik und Eisengiesserei von

**A. OEHLER & Cie. in AARAU.**



**J. Ruef, Muesmatte, Bern,**

Specialgeschäft für Centralheizungen,

erstellt unter weitgehendster Garantie

**Warmwasser- u.**

**Dampf-Heizungen.**

Prima Referenzen stehen zu Diensten.