

Zeitschrift: Schweizerische Bauzeitung
Herausgeber: Verlags-AG der akademischen technischen Vereine
Band: 27/28 (1896)
Heft: 6

Werbung

Nutzungsbedingungen

Die ETH-Bibliothek ist die Anbieterin der digitalisierten Zeitschriften auf E-Periodica. Sie besitzt keine Urheberrechte an den Zeitschriften und ist nicht verantwortlich für deren Inhalte. Die Rechte liegen in der Regel bei den Herausgebern beziehungsweise den externen Rechteinhabern. Das Veröffentlichen von Bildern in Print- und Online-Publikationen sowie auf Social Media-Kanälen oder Webseiten ist nur mit vorheriger Genehmigung der Rechteinhaber erlaubt. [Mehr erfahren](#)

Conditions d'utilisation

L'ETH Library est le fournisseur des revues numérisées. Elle ne détient aucun droit d'auteur sur les revues et n'est pas responsable de leur contenu. En règle générale, les droits sont détenus par les éditeurs ou les détenteurs de droits externes. La reproduction d'images dans des publications imprimées ou en ligne ainsi que sur des canaux de médias sociaux ou des sites web n'est autorisée qu'avec l'accord préalable des détenteurs des droits. [En savoir plus](#)

Terms of use

The ETH Library is the provider of the digitised journals. It does not own any copyrights to the journals and is not responsible for their content. The rights usually lie with the publishers or the external rights holders. Publishing images in print and online publications, as well as on social media channels or websites, is only permitted with the prior consent of the rights holders. [Find out more](#)

Download PDF: 28.11.2025

ETH-Bibliothek Zürich, E-Periodica, <https://www.e-periodica.ch>



J. Ruef, Muesmatte, Bern,
 Specialgeschäft für Centralheizungen,
 erstellt unter weitgehendster Garantie
**Warmwasser- u.
 Dampf-Heizungen.**
 Prima Referenzen stehen zu Diensten.

Advokat Wilh. Fehr, a. Staatsanwalt
 Zürich V Hochstrasse Nr. 30 (Fluntern),
 empfiehlt sich zur Vertretung in Strafsachen,
 Handels-, Expropriations-, Bau- und Rechnungsprozessen.



F. HAUSSMANN K.A. GARMSTADT.

**Siemens-Martin-
 Flusseisenbleche**

Lagerformate 1000 x 2000 mm 1250 x 2500 mm
 1000 x 4000 " 1250 x 4000 "
 1500 x 4000 "

Alle Dicken von 2—15 mm.

Man verlange die monatlich erscheinenden Lagerlisten.

Julius Schoch & Cie.,
 Schwarzhorn Zürich.

Dynamit-Nobel Aktiengesellschaft
 Fabrik in Isleten

Kanton Uri.

—>>> Gegründet im Jahr 1873. <<<—

Liefert die besten Sorten von Sprenggelatine, Gelatin-Dynamit und Dynamit Nr. 1, 2 und 3, garantiert in Nitroglyceringehalt zu den billigsten jeder Konkurrenz unerreichbaren Preisen.

Nach Bedarf der Herren Unternehmer werden die Patronen in jeder gewünschten Grösse und Stärke fabriziert.

Dépôt in jedem Kanton.

Wir empfehlen uns zur Lieferung aller Sorten
Rohglas zu Oberlichtverglasungen,
 billigste Preise, schnelle und gute Bedienung zusichernd.
Ruppert, Singer & Cie., Kanzleistrasse 57, Zürich III.

Specialitäten für Ingenieure, Architekten und Baumeister.
 Technische Farben in Stücken, Tuben und Näpfen. Schwarze und farbige
 Ausziehtusche. Farbstifte. Bleistifte aus den ersten Fabriken. Konzentrierte
 Tusche für Heliographie. Illustrierte Preislisten franko.
 Gebrüder Fretz, Abteilung Papeterie, Zürich, Schipfe Nr. 4.

J. Bäumlin, Zürich,
 Konstruktionswerkstätte
 baut als Specialität
Transmissionsanlagen
 nach Sellers u. and. Systemen.
 Stets **Grosses Lager in:**
Gedrehten Wellen
 aus 1^{er} Flusseisen und Stahl,
 sowie **Stellringen, Kuppelungen, Häng- u. Stehlagern**
 von 30—100 mm Bohrung,
Wandkonsolen, Mauerkasten
 etc.
 Zweiteilige **Riemenrollen.**
 Sauberste Arbeit, nach
 Normalkalibern u. Schablonen
 auf Specialmaschinen
 hergestellt.
 I^{er} Referenzen.
Billigste Stückpreise.

Gesucht:
 Ein tüchtiger
Bauzeichner
 findet für einige Zeit Anstellung.
 Offerten u. Referenzen unt. Chiffre W
 an **Rudolf Mosse, Glarus.**

Bautechniker,
 g. M., 20 Jahre alt, 4 Klassen einer
 Baugewerkschule absolv., zur Zeit
 auf einem techn. Bureau thätig, mit
 guten Zeugnissen versehen, sucht
 per 1. März entsprechende Stellung.
 Gef. Offerten unter F 731 an
Rudolf Mosse in Zürich
 erbeten.

Ein Architekt,
 der selbständig arbeiten kann,
 findet dauernde Stellung.
 Offerten mit Zeugnisabschriften u.
 Gehaltsansprüchen unter Chiffre
 B 602 an die Annoncen-Expedition
 von **Rudolf Mosse, Zürich.**

Ingenieur,
 erfahren und gewandt in Bureau- u.
 Bauarbeiten, mit vielseitiger, viel-
 jähriger Praxis, namentlich im Eisen-
 bahn- u. Brückenbau, sucht dauernde,
 selbständige, seinen Kenntnissen ent-
 sprechende Stellung, eventuell Ver-
 association. Beste Zeugnisse und
 Referenzen. Offerten sub Chiffre
 S 618 an **Rudolf Mosse, Zürich.**

Bautechniker,
 Wiener, mit 6-jähriger Bureau- und
 Baupraxis **sucht Stellung.**
 Gef. Offerten sub Chiffre N 738 an
Rudolf Mosse, Zürich.

Gesucht:
 Ein tüchtiger
Zeichner
 für Eisenkonstruktionen.
 Offerten unter Chiffre M 687 an
 die Annoncen-Expedition von
Rudolf Mosse, Luzern.

Bautechniker,
 23 Jahre alt, gel. Maurer, Absolvent
 von 5 Kursen der Grossh. Bad.
 Baugewerkschule, mit längerer Zeit
 Praxis auf Bau-Bureau, sucht seine
 Stellung zu verändern. Offerten
 wolle man unter Chiffre B T 162 an
Rudolf Mosse in Basel
 richten.

Gesucht:
 Ein tüchtiger
Bauzeichner
 auf ein Architekturbureau in Zürich.
 Offerten unter Chiffre G 707 an
 die Annoncen-Expedition von
Rudolf Mosse, Zürich.

Gesucht:
 In ein hiesiges Architektur- und
 Baugeschäft ein mit den hiesigen
 Verhältnissen vertrauter
**tüchtiger
 Architekt**

mit Baupraxis. Anmeldungen nebst
 Angaben über Bildungsgang, Gehalts-
 ansprüchen, Zeugniskopien und
 Zeit des Eintritts unter Chiffre K 710
 an die Annoncen-Expedition von
Rudolf Mosse, Zürich.

Gesucht:
 Ein junger akademisch ge-
 bildeter **Architekt** zu
 sofortigem Eintritt. Offerten
 sub Chiffre R 400 H an
Rudolf Mosse, Luzern.

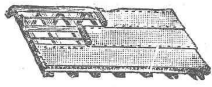
Ingenieur,
 akademisch gebildet, wird gesucht
 in eine **Brückenbauwerkstätte.** Be-
 werber, welche schon in der Praxis
 thätig waren, erhalten den Vorzug.
 Offerten unter Chiffre F 512 Q an
Haasenstein & Vogler, Zürich.

**Erfindungs- Marken-Muster- &
 Patente gewissenshaft & prompt
 durch BOURRY-SEQUIN in Zürich**
 Gegründet 1880. Schweiz. Syndikat-Mitglied.

Preisgekrönt auf vielen Ausstellungen. Ueber 200 Atteste K. K. Verwaltungen und erster Firmen. Mehr als 1000 feinste Referenzen aller Länder. **Notariell beglaubigt über 700 000 Meter versandt.**

Wasserdichte Leinenstoffe für Bedachung.

Leichtestes und bestes Dachdeckungs-Material (1/2 Ko. □-M.) feuersicher imprägniert. In allen deutschen Staaten und in der Schweiz als Ersatz für harte Dachung genehmigt.



Längsdeckung ohne Verschalung
von Gebäuden jeder Art, besonders Fabriken, Schuppen, Hallen etc.
Innere Bekleidung von Fabriken gegen Säure-Angriffe, Giebel-Bekleidung.
Unterdeckung von Wellblech-Dächern (gegen Tropfen) etc. etc.
 Anbringung Garantie langjähr. Haltbarkeit. Proben. Prospekte zur Verfügung. Warnung vor Nachahmungen.
Erfinder und alleiniger Fabrikant: Weber-Falckenberg, Köln a. Rh.
 Fabrik säurebeständiger Anstrichmasse zur Erhaltung von Wellblech- und Eisenblechbedachungen.
 Auch Fabrik wasserdichter Wagendecken etc.

Vertreter: **Weidmann & Custer, Zürich, Schanzengraben 8.**

Hydraulische und elektrische Aufzüge,

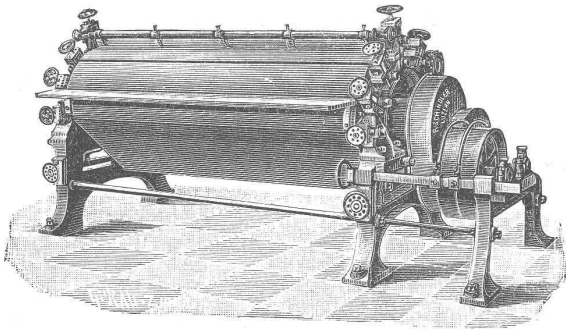
sowie Wäschereianlagen

liefert als **Specialität** unter Garantie die Maschinenfabrik

von **ROBERT SCHINDLER** in Luzern.

Prima Referenzen.

Waschmaschine in 9 Staaten patentiert.



Brändli & Cie., Horgen bei Zürich.

Fabrik und Lager

von Asphalt Dachpappen, Holzcement, Asphalt in Blöcken, Parquetasphalt, Goudron minéral, Asphalt-isolierplatten, Asphaltleinwand, Wandisolierasphalt, Portlandcement- u. Steinzeugplatten.

Ausführung aller einschlagenden Asphalt- und Cementarbeiten,

wie fertige Bedachungen in Asphalt- und Holzcement, Bodenbelege aller Art, Wandisolierungen- und -Bekleidungen, Holzpfästerungen etc.

Goldene Medaille Zürich 1894.



Ad. Schulthess, Zürich V,
 Mühlebachstr. 62/64, Zinkornamenten-Fabrik.

Specialität: Bau-Ornamente in Zink- und Kupferblech nach Album oder eingesandter Zeichnung, wie: Mansardenfenster, Balkon-Consolen, Dach- und Turmspitzen, Schindeln u. Dachplatten etc. etc. — Uebernahme sämtl. Spenglerarbeiten. Illustrierte Muster-Album u. Preis-Courant stehen gerne zu Diensten. — Neues bewährtes Verfahren zur Verküperung der Zinkarbeiten.
 Gewerbe-Ausstellung Zürich 1894 Goldene Medaille.

Wer Bedarf in Schienen, Geleisen, Transportwagen, Achsen-sätzen, Karren u. s. w. hat, wende sich an die **Maschinenfabrik und Eisengiesserei von A. OEHLER & Cie. in AARAU.**

Für **Perspektiven** in **Aquarell, Federzeichnung** etc. empfiehlt sich **Wilhelm Lasius, Freie Str. 138, Zürich V.**

Junger Civilingenieur,

der im Zürcher Polytechnikum studierte, **sucht per April dauernde Bureaustelle.** Günstige Gelegenheit zu gründlicher Weiterbildung hoher Gage vorgezogen. Kenntnis der 4 Sprachen. Offerten unter Chiffre S 693 an

Rudolf Mosse, Zürich.

Instrumente.

Aus dem Nachlass des Herrn Jules Anselmier, Ingenieur sind zu verkaufen:

- 1 Repetitionstheodolith
- 2 Messtischinstrumente mit Distanzenmesser
- 2 Nivellierinstrumente
- 1 Kreuzscheibe
- 1 Pantograph
- 1 grosser prächtiger Reisszeug.

Diese sehr gut erhaltenen Instrumente sind zu besichtigen bei Frau Louise Anselmier äussere Schaffhauserstrasse 13, Winterthur.

Zu verkaufen:

2 eiserne Wendeltreppen.

Durchmesser 2 und Höhe ca. 4 m ausnahmsweise billig. Sich zu wenden unter Chiffre R 442 an

Rudolf Mosse Zürich.

Bauführer gesucht.

Ein theoretisch und praktisch gebildeter

Bauführer oder Architekt

zur Leitung einer Villa in der Centralschweiz. Bewerber, welche ähnliche Stellen schon versehen haben, erhaltenden Vorzug. Offerten an

Straub & Büchler, Baumeister, Basel.

Ein leistungsfähiges und gutgeführtes

Baugeschäft,

an einem industriellen Platze der Centralschweiz, sucht einen gebildeten Architekten mit einer Kapitaleinlage von ca. 10—15 000 Fr. als Teilhaber. Nachweisbar beste Rendite.

Offerten unter Chiffre Q 391 befördert **Rudolf Mosse, Zürich.**

Ein tüchtiger junger

Architekt,

flotter **Zeichner** mit Baupraxis, findet dauernde Stellung. Antritt auf 1. März. Schriftliche Offerten mit Angaben über Bildungsgang, Zeugnisse und Gehaltsansprüche unt. Chiffre Y 649 an die Annoncen-Expedition von

Rudolf Mosse, Zürich.

Xylogr. Art. Anstalt
J. R. MÜLLER IN ZÜRICH
 Fertige HOLZSCHNITTE
 Gal. lith. Zinkätz
 PRÄMIERT & DIPLOMIERT

Stadt Zürich. Sekundarschulhaus Kreis II.
 Ueber die
Lieferung der Steinhauerarbeiten.

in Granit, Kalkstein und Sandstein für das Sekundarschulhaus an der Lavaterstrasse wird hiemit Konkurrenz eröffnet. Die Pläne und Uebernahmsbedingungen sind von Montag den 10. Februar an im Hochbauamt II, Börsengebäude I. Stock, je von 2—5 Uhr nachmittags einzusehen und zu beziehen.

Uebnahmsofferten sind verschlossen und mit der Aufschrift «Sekundarschulhaus Kreis II» bis spätestens Donnerstag den 20. Febr. 1896 abends 6 Uhr an den Vorstand der Abteilung I des Bauwesens Herrn Stadtrat Dr. Usteri einzusenden.

Zürich, 7. Februar 1896.

Hochbauamt II,
 Der Stadtbaumeister: Gull.

Konkurrenz-Eröffnung.

Die Wasserversorgungs-Genossenschaft **Ottenbach** eröffnet hiemit Konkurrenz über das Ausgraben und Erstellen eines Reservoirs von ca. 400 m³ Inhalt.

Bewerber haben ihre Eingaben bis zum 20. Februar dem Präsidenten, Herrn Bezirksrichter Funk in Ottenbach zu machen, wo auch die nähern Details und Vorschriften aufliegen.

Ottenbach, den 7. Februar 1896.

Die Vorsteherschaft.

Gesellschaft für Stahlindustrie

(mit b. Haftung)

Bochum (Westfalen)

liefert als Specialität:

Rollbahnschienen

mit Zubehör und Stahlschwellen für Schmalspurgleise.

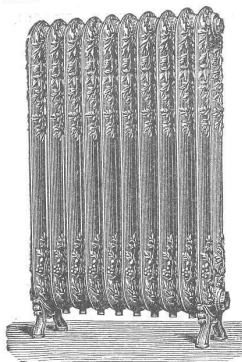
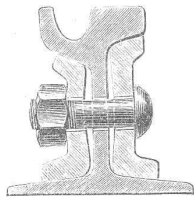
Rillenschienen

in den verschiedenen Profilen für Tramways.

Schmiedestücke

in allen Grössen und Gewichten.

Vertreten für die Schweiz durch:
Walter Ernst & Co., Winterthur.



Niederdruck-, Dampf- und Wasserheizungen

für Wohnhäuser, Villen, Geschäftshäuser, Schulen, Anstalten, Hotels etc. in bewährtester Ausführung mit selbstthätiger Wärmeregulierung erstellt unter Garantie:

R. Breiting, Zürich.

Alttestes schweiz. Specialgeschäft für Heizeinrichtungen.

Amerikaneröfen für Dauerbrand, Chamotte-Kachel-Tragöfen

mit gewöhnlicher Regulierfeuerung oder für Dauerbrand mit Füllschacht und Einsatz.

Regulier-Cylinderöfen

mit Blech oder Kachelmantel und Ventilation, Luftheizungsöfen mit Rippenkörper,

Centralheizungen,

Trockenanlagen, Sparkocher, Bad- und Wascheinrichtungen erstellen

GEBR. LINCKE, ZÜRICH.

Verkaufslokal: 57 Seilergraben 59.
 Fabrik im Industriequartier.



Die für den **Bau** und **Betrieb** von **Gasanstalten, Chemischen Fabriken, Cementfabriken, Cellulosefabriken, Schweiss- und Puddelwerken, Eisengiessereien**, sowie für **Dampfkessel- und sonstige Feuerungsanlagen** notwendigen

feuerfesten und säurebeständigen

Retorten, Form- und Normalsteine, Gloverringe, Mörtel etc.
 liefert

THONWERK BIEBRICH, A.-G.

Biebrich a/Rhein
 vereinigt mit

Chamottefabriken C. Kulmiz

in **Saarau** (Schlesien) und **Halbstadt** (Böhmen).
 Beste Referenzen und Zeugnisse aus der Schweiz.

Maschinenfabrik der Actiengesellschaft

vormals

Joh. Jacob Rieter & Co. in Winterthur.

Turbinen jeder Art.

Gewöhnliche Regulatoren, Präzisions-Regulatoren.
 Brems-Regulatoren.

Kesselschmiede-Arbeiten.

Wasserleitungsröhren, Reservoirs, genietete Träger.
 Eiserne Dachkonstruktionen.

Dynamos

für **Beleuchtung und Kraftübertragung.**
 Complete Beleuchtungs-Einrichtungen.

BOCHUMER VEREIN für BERGBAU und GUSSTAHL-FABRIKATION in BOCHUM, Westfale

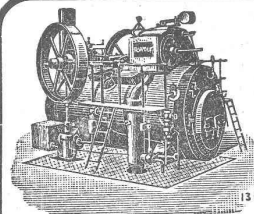
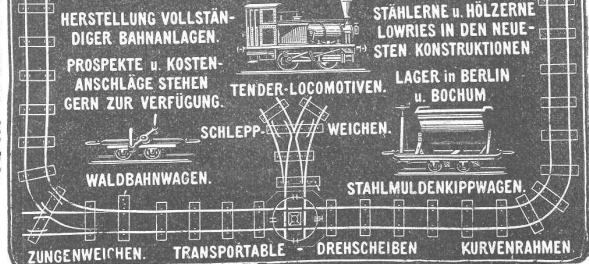
Abtheilung:
Feld-, Forst- und Industrie-Bahnen aller Art

VERTRETEN DURCH

B. BAARE.

Berlin NW., Luisen-Str. 31.

Vertreter für die Schweiz:
Walter Ernst & Cie. in Winterthur.



R. WOLF

Magdeburg - Buckau.

Bedeutendste Locomobilfabrik Deutschlands.

Locomobilen

mit ausziehbaren Röhrenkesseln,
 von 4—200 Pferdekraft,

leistungsfähigste und dauerhafteste Betriebsmaschinen von unerreicht geringem Brennmaterial-Verbrauch für industrielle Zwecke und für electr. Beleuchtung.

Etwa 100 Locomobilen bis 200 Pferdekraft sind stets auf Lager oder in Arbeit. Zahlreiche Locomobilen bis zu 100 Pferdekraft sind in der Schweiz in Betrieb.

Kostenanschläge u. Referenzen durch die Alleinvertr. für die Schweiz:
Stirnemann & Weissenbach in Zürich,
 welche auf Wunsch auch die Montirung der Locomobilen übernehmen.