

Objektyp: **Advertising**

Zeitschrift: **Schweizerische Bauzeitung**

Band (Jahr): **27/28 (1896)**

Heft 22

PDF erstellt am: **21.09.2024**

### **Nutzungsbedingungen**

Die ETH-Bibliothek ist Anbieterin der digitalisierten Zeitschriften. Sie besitzt keine Urheberrechte an den Inhalten der Zeitschriften. Die Rechte liegen in der Regel bei den Herausgebern. Die auf der Plattform e-periodica veröffentlichten Dokumente stehen für nicht-kommerzielle Zwecke in Lehre und Forschung sowie für die private Nutzung frei zur Verfügung. Einzelne Dateien oder Ausdrucke aus diesem Angebot können zusammen mit diesen Nutzungsbedingungen und den korrekten Herkunftsbezeichnungen weitergegeben werden. Das Veröffentlichen von Bildern in Print- und Online-Publikationen ist nur mit vorheriger Genehmigung der Rechteinhaber erlaubt. Die systematische Speicherung von Teilen des elektronischen Angebots auf anderen Servern bedarf ebenfalls des schriftlichen Einverständnisses der Rechteinhaber.

### **Haftungsausschluss**

Alle Angaben erfolgen ohne Gewähr für Vollständigkeit oder Richtigkeit. Es wird keine Haftung übernommen für Schäden durch die Verwendung von Informationen aus diesem Online-Angebot oder durch das Fehlen von Informationen. Dies gilt auch für Inhalte Dritter, die über dieses Angebot zugänglich sind.

# Mettlacher Mosaik-Platten, Merziger Steinzeug-Röhren u. Bauterracotten

von *Villeroy & Boch* in *Mettlach* und *Merzig a./Saale*.

empfehl das  
Fabriklager bei **T. Sponagel**, Industriequartier **Zürich III.**

## A. Thorndike, Lessingstr. 29 Berlin, Kunstanstalt für Freilichtglasmalerei (Patentiert)

sucht für alle grösseren Städte energische, in Architektenkreisen gut eingeführte Persönlichkeiten zum Vertrieb seiner epochemachenden Erzeugnisse! Keine Verbleiung! Denkbar grösste Leuchtkraft und Plastik! Feinste Gutachten erster Fachleute.

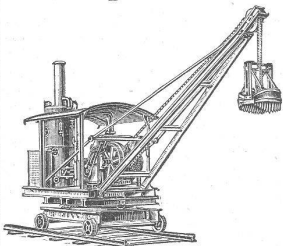
**Erfindungs-  
Patente** Marken-Muster- & Modell-Schutz  
Gewissenshaft & prompt  
durch **BOURRY-SEQUIN & Co** Zürich  
Gegründet 1880, Schweiz, Syndikat-Königfeld.

## Géomètre

cherche travail de bureau pour cet hiver. S'adresser sous les initiales V 6021 à **Rodolphe Mosse, Zurich.**

**HERMANN FISCHER**  
**Glichés  
Holzschnitte**  
**ZÜRICH (SEESEID)**

Verbesserte patentierte  
**Priestman-Gröifbagger**  
und fahrbare und feststehende  
**Dampfkrähne,**



**Dampfwinden u. Dampfkelabel**  
bauen als Specialität und halten auf Lager  
**Menck & Hambroek,**  
ALTONA-HAMBURG.

## Ein jüngerer Bauzeichner

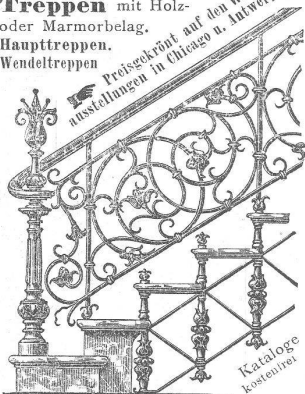
sucht auf 1. Dezember  
**Stelle**

bei einem Architekten. Prima Zeugnisse stehen zu Diensten. Offerten unter Chiffre F 2949 Z an die Annoncen-Expedition Haasenstein & Vogler, Franzenfeld.

Asphalt-  
*Asphaltpflaster*  
Muster etc. postfrei.  
**A.W. Andernach, Beuel**  
(Deutschland).

## Eisenwerk Joly Wittenberg.

Feuersichere patent.  
**Treppen** mit Holz- oder Marmorbelag.  
Haupttreppen.  
Wendeltreppen.



Deutsches Reichs-Patent.

## Hatt & Co Wollishofen-Zürich.

**Webstuhl- und  
Maschinenfabrik**

empfehlen sich für alle den Maschinenbau betreffenden Arbeiten wie: **Umbau von Maschinen, Reparaturen, Transmissionen etc.** Eigene Giesserei.

## Erfahrener Bauführer, ein Bautechniker,

praktisch u. theoretisch tüchtig, sowie flotter Detailzeichner, finden noch Anstellung in der  
Fabrik von Maggi's Nahrungsmitteln-A.-G., Kemptal.

## Zu kaufen gesucht:

ca. 25 m Flanschenrohre aus Guss-eisen von 150—200 mm l. W.  
Gefl. Offerten unter Chiffre O 6064 an die Annoncen-Expedition von **Rudolf Mosse, Zürich.**

## Gummiwarenfabrik H. Speckers W<sup>we</sup> Zürich, Verkaufsmagazin:



Kattelg. 19.  
Specialität: Fabrikation von garantiert wasserdichten **Regenmänteln, Taucheranzügen, Wasserhosen, Grubenjacken, Pferde- und Wagendecken** aus Kautschuk. Preislisten und Vorschläge zu Diensten.

## B. SCHÄFFER

Fabrikation u. General-Dépôt von Schäffer & Budenberg,  
Magdeburg-Buckau  
**Zürich**  
Seefeldstrasse 111.

**Dampfkessel-Armaturen  
und  
Reparaturwerkstätte.**

Bau-Elevatoren, Aufzüge, Stahl, Zündschmüre.  
★ **RÖTSCHI & MEIER** in **MASCHINEN** u. **WERKZEUGEN** f. **EISENBAHN-STRASSEN** u. **HOCHBAU.** **ZÜRICH V.**  
★ Rollwagen und Geleise kauf- und mietweise. ★

## Illustrierten Katalog über Spielwaren

versendet **gratis** und **franko** auf Verlangen  
**Franz Karl Weber, Spezialität, Zürich**  
62 Bahnhofstr. 62. — Firma genau zu beachten.

## Teilhaber gesucht.

Zur Gründung eines industriellen Etablissements (**Cementbaustein- und Röhrenfabrikation nebst Baumaterialienhandlung**) wird ein durchaus tüchtiger Teilhaber mit 30 à 40 000 Fr. Kapital **gesucht**. Hohe Rendite der sehr günstigen Verhältnisse halber sicher. Offerten unter Chiffre **W c 3130 G** befördert die Annoncen-Expedition  
**Haasenstein & Vogler in St. Gallen.**

# Kalk- u. Cementfabriken Beckenried Akt.-Ges. in Zürich

Direktion und Bureaux: Rieterstrasse 48 Zürich-Enge.

**Grösste Leistungsfähigkeit in 1<sup>a</sup> Hydraulischem Kalk- und Portland-Schlacken-Cement**  
mit Garantie prompter Lieferung.

**Fabriken in: Beckenried (Vierwaldstätter-See), Zürich - Gieshübel**

Unsere Produkte werden auf höchste Festigkeit und Volumenbeständigkeit garantiert.

Sämtliche Korrespondenzen sind an unser Hauptbureau Rieterstrasse 48 Zürich-Enge zu adressieren.

Telegrammadresse: **Beckenriedkalk Zürich.**

Telephon Nr. 1749

## THONWERK BIEBRICH, A.-G.

**Biebrich** a/Rhein  
vereinigt mit

### Chamottefabriken C. Kulmiz

in **Saarau** (Schlesien) und **Halbstadt** (Böhmen),  
beste Referenzen und Zeugnisse aus der Schweiz,

liefert

die für den **Bau** und **Betrieb** von **Gasanstalten, Chemischen Fabriken, Cementfabriken, Cellulosefabriken, Schweiss- und Puddelwerken, Eisengiessereien**, sowie für **Dampfkessel- und sonstige Feuerungsanlagen** notwendigen

### feuerfesten und säurebeständigen Produkte

Retorten, Form- und Normalsteine, Gloverringe, Mörtel etc.

## Gesellschaft für Stahlindustrie

(mit b. Haftung)

**Bochum** (Westfalen)

liefert als Specialität:

### *Rollbahnschienen*

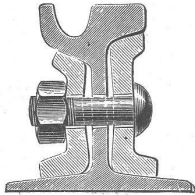
mit Zubehör und Stahlschwellen für Schmal-  
spurgeleise.

### *Rillenschienen*

in den verschiedenen Profilen für Tramways.

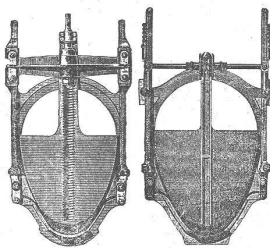
### *Schmiedestücke*

in allen Grössen und Gewichten.



Vertreten für die Schweiz durch:

**Walter Ernst & Co., Winterthur.**



### **Geiger'sche Fabrik**

für Strassen- und Haus-Entwässerungsartikel  
**Karlsruhe** (Baden).

Konstruktionsbureau für Kanalisation.

Fabrikation und Lager sämtlicher

Entwässerungsartikel

„System u. Patent Geiger“, als:

Spül-, Stau- und Absperrvorrichtungen  
für Kanäle aller Profile und Grössen

**Schachtabdeckungen,**

Strassen-, Hof- u. Haussinkkasten, Fettfänge,  
Regenrohr-Sinkkasten, Wassersteinsiphons u. s. w.

**Krahn- und Schlammabfuhrwagen**  
für Hand- u. Pferdebetrieb  
zum Reinigen der Sinkkasten.

### Fabrikation von Eisele's Gasbadeofen

für Schul- Volks- und Mannschaffs-Brausebäder.

Illustrierte Preisverzeichnisse kostenfrei.

## Obernkirchener Sandsteinbrüche

Obernkirchen bei Bückeberg

empfehlen ihr anerkannt vorzügliches

### == Sandstein-Material, ==

welches u. a. bei der Vollendung des **Münsterturmes in Bern**, sowie bei der Renovierung der **Elisabethkirche in Basel** Verwendung findet, und dienen auf Wunsch mit ausführlichem Prospekt, Kostenanschlägen u. s. w.

**Erste Schweiz.**  
**MOSAIKPLATTENFABRIK**

**Huldreich Graf**  
WINTERTHUR  
empfiehlt ihr Fabrikat als:  
**MOSAIKPLATTEN**

für Bodenbeläge jeder Art von den einfachen billigern bis zu den reichsten Dessins, mit glatter und geriefter Oberfläche.  
Zeichnungen und Preiscurants zu Diensten.

## Maschinenfabrik der Actiengesellschaft

vormals

**Joh. Jacob Rieter & Co. in Winterthur.**

### Turbinen jeder Art.

Gewöhnliche Regulatoren, Präzisions-Regulatoren.  
Brems-Regulatoren.

### Kesselschmiede-Arbeiten.

Wasserleitungsröhren, Reservoirs, genietete Träger.  
Eiserne Dachkonstruktionen.

## == **Dynamos** ==

für *Beleuchtung und Kraftübertragung.*

**Complete Beleuchtungs-Einrichtungen.**

*Ausstellung Genf 1896 — Goldene Medaille.*

## Zürcher Glühlampen-Fabrik,

**Zürich: Bureau: Bahnhofstrasse 106**

## == Glühlampen bester Qualität ==

Specialität in Hochspannungs-Lampen von 200 bis 250 Volts.

Lager in harter und biegsamer Fiber.