

Zeitschrift: Schweizerische Bauzeitung
Herausgeber: Verlags-AG der akademischen technischen Vereine
Band: 27/28 (1896)
Heft: 21

Werbung

Nutzungsbedingungen

Die ETH-Bibliothek ist die Anbieterin der digitalisierten Zeitschriften auf E-Periodica. Sie besitzt keine Urheberrechte an den Zeitschriften und ist nicht verantwortlich für deren Inhalte. Die Rechte liegen in der Regel bei den Herausgebern beziehungsweise den externen Rechteinhabern. Das Veröffentlichen von Bildern in Print- und Online-Publikationen sowie auf Social Media-Kanälen oder Webseiten ist nur mit vorheriger Genehmigung der Rechteinhaber erlaubt. [Mehr erfahren](#)

Conditions d'utilisation

L'ETH Library est le fournisseur des revues numérisées. Elle ne détient aucun droit d'auteur sur les revues et n'est pas responsable de leur contenu. En règle générale, les droits sont détenus par les éditeurs ou les détenteurs de droits externes. La reproduction d'images dans des publications imprimées ou en ligne ainsi que sur des canaux de médias sociaux ou des sites web n'est autorisée qu'avec l'accord préalable des détenteurs des droits. [En savoir plus](#)

Terms of use

The ETH Library is the provider of the digitised journals. It does not own any copyrights to the journals and is not responsible for their content. The rights usually lie with the publishers or the external rights holders. Publishing images in print and online publications, as well as on social media channels or websites, is only permitted with the prior consent of the rights holders. [Find out more](#)

Download PDF: 16.01.2026

ETH-Bibliothek Zürich, E-Periodica, <https://www.e-periodica.ch>

Felten & Guilleaume

Carlswerk, Mülheim am Rhein

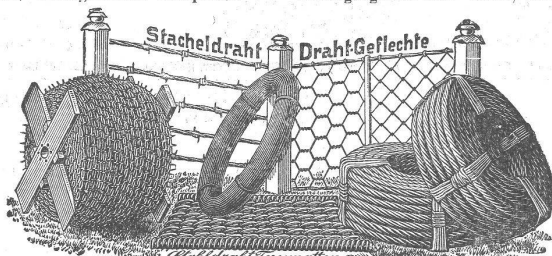
fabrizieren:

Eisen-, Stahl-, Kupfer- und Bronzedraht
für elektrische und gewerbliche Zwecke, Telegraphen- und Telephondrähte.
Zaundraht, Zaundrahtlitzten, Stachelzaundraht. — Patent „Ditrigon“ Stachelzaundraht und Litzten.
Spalierdraht, Bindedraht, Drahtgeflechte, Zaunpfähle. — Befestigungsteile als: Haken, Schlaufen, Spannhebel etc.

„Triumph“
**Stahldraht-
Ketten**

ohne

Schweissung.



Patent
**Stahldraht-
Fussmatten.**

Blitzableiter.

Drahtseile aller Art

für Aufzüge, Transmissionen, Bauwinden, Krane.

Zugseile für schiefe Ebenen. Drahtseile für Bergbahnen, Luftbahnen etc.

Isolierte Drähte und Kabel für elektrische Leitungen.

Vertreter für die Schweiz: Kägi & Cie., Winterthur.

B. Schäffer

Fabrikation u. General-Dépôt

von

Schäffer & Budenberg

Maschinen- und Dampfkessel-Armaturen-Fabrik

ZÜRICH.



Manometer.

Feder-Manometer
u. Vacuummeter
verschiedener Kon-
struktionen,
Leucht-Manometer,
Quecksilber-
Manometer und
-Vacuummeter.
Kontroll-Doppel-
Manometer.

Wasserstands-Anzeiger.
Hahnköpfe, Probierröhre und Ventile.
Hahnköpfe mit Schmiervorrichtung.

Ventile.
Jenkins-Ventile.
Sicherheits-Ventile

Dampfpeifen.

Patent-Sicherheits-Apparate
für Dampfkessel.

Injecteure.
Re-starting-Injecteur, Injecteure
für Retourndampf etc. Elevatoren.

Pulsometer.

Speise- und Probierr-Pumpen.

Patent-Kondensationswasser-Ableiter.

Dampfentwässerer.

Hähne in Metall und Eisen.

Druck-Reducier-Ventile.

Indicatoren
nach Richards und Thompson.
Thompson-Indicator (klein Modell)
für schnellgehende Maschinen.

Patent-Tachometer.

Buss-Regulator.

Patent-Vierpendel-Regulator
auf Universal-Drossel-Absperrventil.

Regulator mit Dampf-Energie
System „von Lude“.

Hub- und Rotationszähler.

Wasserwaagen.

Schmier-Apparate aller Art
mit sichtbarer Tropfen-Schmierung,
für konsistentes Fett etc.

Pyrometer, Thermometer.

Thalpotasimeter.

Wächter-Kontroll-Uhren.

Flaschenzüge und Ketten.

Patent Heap's
Gasgewindeschneide-Maschine.

Funkenfänger System Neuhaus.

Gasspritzen (Extincteure).

Hydranten.

Gas- und Wasserschieber.

Hartblei-Armaturen.

Pumpen verschied. Konstruktionen
(zu allen Zwecken)
etc. etc.

Patent-Stahldraht-Dichtungsringe.

Bekanntmachung

von der

Königl. norwegischen Regierung

Departement für öffentl. Arbeiten

betreffend

Ausgabe von Konkurrenzplänen

zum Ordnen der Eisenbahn-
stationen

in **Christiania** etc. etc.

Norwegische und ausländische In-
genieure werden hierdurch einge-
laden, an einer Konkurrenz zur Aus-
arbeitung von Entwürfen für Stations-
anlagen für die in Christiania ausmün-
denden Eisenbahnen teilzunehmen.

Für die besten Pläne sind 4 Prä-
mien ausgesetzt und zwar 10 000 Kr.,
4000, 2000 und 1000 Kr.

Das Programm für die Konkur-
renz wird von 10—12 Uhr im Eisen-
bahncomptoir des Arbeitsdeparte-
ments, Victoria-Terrasse Nr. 6,
Christiania, ausgeliefert, woselbst
man auch Karten und Profile etc. etc.,
laut § 9 des Programms, gegen Depo-
nierung von 50 Kr. erhalten kann.

Die Einlieferung muss bis 31. März
1897, nachmittags 2 Uhr, geschehen.

Christiania, den 30. Okt. 1896.

Gesucht

zum baldigen Eintritt ein

Architekt

als Zeichner auf ein Hochbaubureau.
Anmeldungen mit Angabe des Bild-
ungsganges, der bisherigen Beschäfti-
gung und der Gehaltsansprüche ver-
mittelt unter Chiffre U 5970

Rudolf Mosse, Zürich.

Master etc. postfrei.
Larbolinn
A.W. Andernach, Beuel.
(Deutschland).

Linoleum

bester und billigster Er-
satz für Parkettböden,
auf Gipsceement- und
Blindböden verlegbar, in
Dicken von 2, 3, 4, 5
und 8 mm.

Linoleumtafer

in Holzimitation für Trep-
pen und Zimmer 100,
120 und 170 cm hoch
à Fr. 4.50 per m².

Vergleichendes Re-
sultat amtlicher Ab-
nutzungsproben:
(Protokoll ist bei mir ein-
zusehen.)

Granit Eichenholz
Abnutzung: 4,40 8,00 cm
Thonplatten Linoleum

Abnutzung: 4,70 1,80 cm.
**Muster und Preis-
liste umgehend.**

Ad. Aeschlimann,
Schiffstraße 12, Zürich.

Der heutigen Nr. liegt ein Pro-
spekt bei der Firma **Wanner & Cie.,**
Horgen, betr. Kieselguhr.

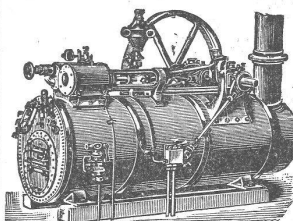
Hatt & Co Wollishofen-Zürich.

Webstuhl- und Maschinenfabrik

empfehlen sich für alle den
Maschinenbau betreffenden Ar-
beiten wie: **Umbau von Maschi-
nen, Reparaturen, Transmis-
sionen etc.** Eigene Giesserei.

Lokomobilen

mit verbessertem ausziehbaren
Röhrenkessel,
fahrbar und feststehend,



ferner transportable
Dampfmaschinen
mit stehendem geschweissten
Querrohrkessel

bauen als Specialität und
halten auf Lager

Menck & Hambrock,
ALTONA-HAMBURG.

Bauführer,

erfahrener, akademisch und praktisch
gebildet, der Bauten ersten Ranges
selbständig geleitet hat und 1^a Zeug-
nisse vorweisen kann,

sucht Stelle

bei einem Architekten oder in größe-
rem Baugeschäft. Offerten sub L 5811
an **Rudolf Mosse** in Bern.

Wir suchen zu kaufen
antiquarisch, komplett u. gut erhalten
1 Schweiz. Bauzeitung
Band XXI und XXIII.

Offerten mit Preisangabe erbeten
Stahel'sche K. B. Hof- und Universitäts-
Buch- und Kunsthandlung, Würzburg

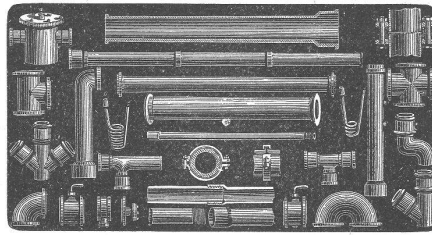


FRITZ MARTI, WINTERTHUR.

Bergwerks- & Hüttenprodukte.
Industrielle & mechanische Einrichtungen.

Hauptlager mit Werkstätte in
Wallisellen bei Zürich.

Gusseiserne
Muffen- & Flanschenröhren.
Blei-, Kupfer- & Messing-Röhren.
Gezogene Röhren für Gas- & Wasserleitungen.



— Aluminium-Röhren. —
Spiralgeschweisste Röhren.
Verkupferte Röhren
(vermittelt electrolytischem Verfahren).
Wassermesser
System „Meinecke.“
Ueber 150 000 Stück im Betrieb.
Fox-Cement. — Babbit-Metall.
Verkauf & Vermietung von
Bau- & Unternehmer-Material.

Giesserei, Maschinenfabrik und Turikum-Metallwerke

Altstetten — Zürich — Rorschach

Borner & Cie.

Specialfabrik für Zerkleinerungsmaschinen.

Steinbrecher, Kollergänge, Walzwerke, Brechschnecken,
Mahlgänge, Schleudermühlen, Siebmaschinen,
Mischmaschinen, Becherwerke, Aufzüge,

Kugel-Mühlen, Centrifugal-Mühlen

Ziegelmaschinen Nr. 1–6, Abschnettische u. Formen jeder Art,
Thonschneider, Schlemmaschinen, Firstziegelpressen,
Friktions- und Excenter-Falzziegelpressen,
Revolverpressen, Röhrenpressen,

Hydraulische Pressen

zur Fabrikation von Cement- und Schlackensteinen,

Cement- und Schlackensteinpressen für Hand- u. Kraftbetrieb,
Bodenplattenpressen, Röhrenformen, Nachpressen,
Dampfkrahnen, Handkrahnen, Drehkrahnen, Wellböcke.

Komplette Anlagen von

Ziegeleien, Thonwaren- u. Cementfabriken,

Baustein- u. Kunstsandsteinfabriken neuesten Systems.

Prima Referenzen.

Kataloge zu Diensten.

Die erste schweiz. Mosaikplattenfabrik
von **Huldreich Graf** in Winterthur

empfiehlt ihr Fabrikat als

Mosaikplatten

für Bodenbeläge u. Wandbekleidungen von den einfachsten
bis zu den reichsten Dessins, glatt und gerieft. Römische
Mosaikimitation. Zeichnungen, Preiscurants zu Diensten.

Asphalt-, Holzcement-, Dachpappen-
& Cementplatten-Fabrik

Brändli & Cie., Horgen.

Billigste Bezugsquelle
für

Holzcement, Asphalt Dachpappen, Asphalt imprägniertes
und rohes Holzcementpapier, Asphalt-Isolierplatten, Goudron,
Isolierteppiche etc.

Specialität in Ausführung aller vorkommenden Asphalt-
und Holzcementarbeiten, Holzpfästerungen etc.

— Illustrierter Katalog. — Preisblatt. — Muster. —

Gesucht in ein grösseres Baugeschäft Basels:
Ein tüchtiger, selbständiger

Architekt,

der Gewandtheit im Entwerfen, Aufzeichnen, Detaillieren, Voranschlagen,
sowie aller in dieses Fach einschlagenden Arbeiten besitzt. Eintritt per
1. Dezember. — Offerten mit Zeugniskopien und Angabe des Alters, sowie
bisheriger Thätigkeit sind unter Chiffre Q 4577 Q an

Haasenstein & Vogler, Basel,

zu richten.



Rollbahnschienen und Schwellen
aus der **Burbacherhütte**

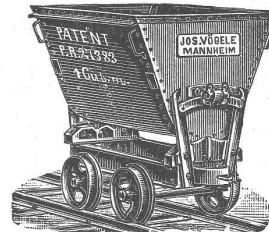
sind in verschiedenen Profilen nebst dem dazu gehörenden

Kleineisenzeug

stets vorrätig bei



Kägi & Co., Winterthur.



Fabrik-Geleise
und tragbare Geleise,
Transportwagen
für jeden Zweck,
Weichen

und **Drehscheiben**

für normale, und schmale Spur liefert

JOS. VÖGELE, Mannheim,
Fabrik für Eisenbahnbedarf.

Wolf & Weiss in Zürich, Vertreter
für die Schweiz.

Zu verkaufen:

In der Nähe einer rechtsufrigen Bahnstation mehrere grosse **Landkomplexe**, sich vortrefflich eignend für **Bauplätze**, sehr geeignet zur Anlage **industrieller Etablissements**, sowie auch der aussichtsreichen Lage wegen sehr passend für **Herrschaftssitze**. Nachfragen unter Chiffre J 5735 vermittelt die Annoncen-Expedition von **Rudolf Mosse, Zürich.**

Ein jüngerer
Bauzeichner

sucht auf 1. Dezember

Stelle

bei einem Architekten. Prima
Zeugnisse stehen zu Diensten.
Offerten unter Chiffre F 2949 Z
an die Annoncen-Expedition
Haasenstein & Vogler, Frankfurt.

Die Unternehmung der
Steinhauer- und Maurerarbeiten,
Bundeshaus-Mittelbau Bern,
sucht einen theoretisch gebildeten
und praktisch erfahrenen

Bauführer

zum Eintritt im Laufe des nächsten
Monats. Anmeldungen ohne ganz
gute Ausweise können nicht berück-
sichtigt werden.

J. Bäumlin, Zürich,

Konstruktionswerkstätte
baut als Specialität

Transmissionsanlagen

nach Sellers u. and. Systemen.

Stets **Grosses Lager** in:

Gedrehten Wellen

aus 1^{er} Flusseisen und Stahl,
sowie **Stellringen, Kuppe-
lungen, Häng- u. Stehlager**
von 30–100 mm Bohrung,
Wandkonsolen, Mauerkasten
etc.

Zweiteilige Riemenrollen.

Sauberste Arbeit, nach
Normalkalibern u. Schablonen
auf Specialmaschinen
hergestellt.

— 1^{te} Referenzen. —
Billigste Stückpreise.