

Objektyp: **Advertising**

Zeitschrift: **Schweizerische Bauzeitung**

Band (Jahr): **27/28 (1896)**

Heft 21

PDF erstellt am: **21.09.2024**

### **Nutzungsbedingungen**

Die ETH-Bibliothek ist Anbieterin der digitalisierten Zeitschriften. Sie besitzt keine Urheberrechte an den Inhalten der Zeitschriften. Die Rechte liegen in der Regel bei den Herausgebern. Die auf der Plattform e-periodica veröffentlichten Dokumente stehen für nicht-kommerzielle Zwecke in Lehre und Forschung sowie für die private Nutzung frei zur Verfügung. Einzelne Dateien oder Ausdrucke aus diesem Angebot können zusammen mit diesen Nutzungsbedingungen und den korrekten Herkunftsbezeichnungen weitergegeben werden. Das Veröffentlichen von Bildern in Print- und Online-Publikationen ist nur mit vorheriger Genehmigung der Rechteinhaber erlaubt. Die systematische Speicherung von Teilen des elektronischen Angebots auf anderen Servern bedarf ebenfalls des schriftlichen Einverständnisses der Rechteinhaber.

### **Haftungsausschluss**

Alle Angaben erfolgen ohne Gewähr für Vollständigkeit oder Richtigkeit. Es wird keine Haftung übernommen für Schäden durch die Verwendung von Informationen aus diesem Online-Angebot oder durch das Fehlen von Informationen. Dies gilt auch für Inhalte Dritter, die über dieses Angebot zugänglich sind.

# Schweizerische Bauzeitung

Wochenschrift

für Bau-, Verkehrs- und Maschinentechnik

Herausgegeben

von

A. WÄLDNER

3a Brandschenkestrasse (Selnau) ZÜRICH.

Verlag des Herausgebers. — Kommissionsverlag von Meyer & Zeller Nachfolger in Zürich.

Organ

des Schweizer. Ingenieur- und Architekten-Vereins und der Gesellschaft ehemaliger Studierender des eidg. Polytechnikums in Zürich.

**Abonnementspreis:**

Ausland... Fr. 25 per Jahr  
Inland... " 20 " "

**Für Vereinsmitglieder:**

Ausland... Fr. 18 per Jahr  
Inland... " 16 " "  
sofern beim Herausgeber  
abonniert wird.

**Abonnements**

nehmen entgegen: Herausgeber, Kommissionsverleger und alle Buchhandlungen und Postämter.

**Insertionspreis:**

Pro viergespaltene Petitzeile  
oder deren Raum 30 Cts.  
Haupttitelseite: 50 Cts.

**Inserate**

nimmt allein entgegen:  
Die Annoncen-Expedition  
von

RUDOLF MOSSE  
in Zürich, Berlin, Breslau,  
Dresden, Frankfurt a. M.,  
Hamburg, Köln, Leipzig,  
Magdeburg, München,  
Nürnberg, Stuttgart, Wien,  
Prag, London.

Bd XXVIII.

ZÜRICH, den 21. November 1896.

N<sup>o</sup> 21.

## Centralheizungen erstellen GEBR. LINCKE, ZÜRICH.

### Schweizerische Nordostbahn.



#### Ausschreibung von Bauarbeiten.

Die Spengler-, Dachdecker- und Glaserarbeiten, sowie die Lieferung der Holz-Rolladen für die Hochbauten des neuen Güterbahnhofes Zürich werden in Akkord vergeben.

Dieselben sind veranschlagt:

- |                                |              |
|--------------------------------|--------------|
| 1. Spenglerarbeit              | Fr. 25495.80 |
| 2. Dachdeckerarbeit            | « 65767.50   |
| 3. Glaserarbeit                | « 64985.—    |
| 4. Lieferung der Holz-Rolladen | « 8940.—     |

Bewerber um diese Arbeiten werden eingeladen, von den Plänen, den Vorschlägen und den Vertragsbedingungen auf dem Hochbaubureau des Bahn-Oberingenieurs, Herrn Th. Weiss, im Rohmaterialbahnhof Zürich, Einsicht zu nehmen, woselbst auch Eingabeformulare abgegeben werden.

Die Eingaben sind bis spätestens den 24. ds. Mts. verschlossen und mit der Aufschrift «Güterbahnhof Zürich» der Unterzeichneten einzureichen.  
Zürich, den 16. November 1896.

Die Direktion.

#### Stelleausschreibung.

Beim Tiefbauamt der Stadt Zürich ist infolge Rücktrittes auf 1. Dezember 1896, eventuell später, neu zu besetzen:

#### eine Assistentenstelle.

Besoldung je nach Leistung und Dienstalter 2500—5000 Fr. Bewerber, welche sich über genügende technische Vorbildung und mehrjährige Praxis, namentlich im Strassen- und Kanalisationsbau ausweisen können, werden eingeladen, ihre Anmeldungen bis zum 22. November 1896 schriftlich unter Beilage von beglaubigten Zeugnisabschriften, Kenntnissgabe der Gehaltsansprüche, militärische Einteilung und eventuell Dienstantritt an den Vorstand des Bauwesens I, Herrn Stadtrat J. Süss, im Stadthaus Zürich, einzureichen.

Nähere Auskunft über die Obliegenheiten erteilt der Stadtingenieur (a. Fraumünsterschulhaus, II. Stock).

Zürich, den 9. November 1896.

Die Kanzlei des Bauwesens, I. Abteilung.

#### Kirchenbau Rorschach.

Es werden hiemit zur freien Konkurrenz ausgeschrieben:

- Die Dachdeckerarbeiten (Schindelunterzug und Falziegel, eventuell Schieferdach).
- Die Spenglerarbeiten in verbleitem Eisenblech und Kupfer.
- Die Schmiedarbeiten und Eisenlieferung.
- Die Lieferung der Bestuhlung.

Pläne und Vorschriften können je nachmittags auf dem Baubureau beim Kirchenbau eingesehen werden. Verschlossene, mit der Aufschrift »Kirchenbau« versehene Offerten sind bis spätestens den 24. November zu richten an

Das Präsidium der kath. Kirchenverwaltung.

Einzig echte Mettlacher

**Steinzeug-Bodenplatten,**  
glasierte Wandplatten, Stallklinker und Röhren;  
wetterbeständige **Bauterracotta** (matt und in Majolica),  
Figuren und Vasen zu Bauzwecken und für Gärten von  
**VILLEROY & BOCH** in Mettlach und Merzig.

#### Verblendsteine

von PH. HOLZMANN & Cie. in Frankfurt a/M.

**Saargemünder Thonplatten, stahlhart gebrannt**

von A. BRACH in Kleinblittersdorf.

**Prima Schlackenwolle**

von KRUPP in Essen.

Decor. Bauguss von C. FLINK, Mannheim.

Vertreter: **EUGEN JEUCH** in Basel.

— Naturmuster und Preiscurant zu Diensten. —

## Beste Collector-Bürsten

System Boudreaux.

Isolierband, Isolierschläuche, Vulcan Fiber,  
Chatterton Comp.

Hartgummi in Platten, Röhren u. Stäben etc.

**Keyser & Co., Zürich.**

Prima

schweren

hydraulischen Kalk

liefert die

Cementfabrik

Fléiner & Cie., Aarau.

## Architekt gesucht.

Auf das Baubureau des kantonalen Hochbauamtes Zürich wird ein befähigter **Architekt** zu baldigem Eintritt **gesucht**. Bewerbungen mit Zeugnisabschriften, Angabe des Bildungsganges und der Gehaltsansprüche sind bis zum **25. November 1896** der Direktion der öffentlichen Arbeiten einzureichen. Nähere Auskunft erteilt der Kantonsbaumeister.

Zürich, den 10. November 1896.

Für die Direktion der öffentlichen Arbeiten,  
der Kantonsbaumeister:  
**Fietz.**

## Unterstammheim. Wasserversorgung.

Die Gemeinde eröffnet über die Erstellung einer Wasserversorgung freie Konkurrenz, und zwar über:

1. Die Erstellung des Reservoirs von etwa 400 m<sup>3</sup> Inhalt.
2. Das Führen von ca. 320 m<sup>3</sup> Kies und Sand zur Baustelle.
3. Zuleitung vom Quellengebiet samt dem Verteilungsnetz bis und mit dem Abschlussrohr; ca. 7700 lfd. m Röhren von 38—180 mm und 26 Hydranten.
4. Die Erstellung von Sammelschächten, Brunnenstuben und Einsteigschächten.

Die Eingaben können sowohl für das Ganze als auch für einzelne Abteilungen gemacht werden und sind Eingaben bis 17. November verschlossen an Herrn Präsident Frei abzugeben. Die Pläne und Bauvorschriften liegen auf der Gemeinderatskanzlei zur Einsicht offen, woselbst die Eingabeformulare bezogen werden können.

Unterstammheim, den 2. November 1896.

Namens der Kommission:

**Krd. Langhard**, Gemeinderatsschreiber.

## King & Co.

Maschinenfabrik

Zürich-Wollishofen

liefern als Specialitäten:

# DAMPFMASCHINEN

und Dampfkessel.

## Fahrbare und Halb-Lokomobilen

bis zu den grössten Dimensionen.

## Adolf Zaiser, Stuttgart

Maschinenfabrik und Eisenkonstr. - Werkstätte.

Specialität: **Hebezeuge.**

**Aufzüge**

für Personen- und Lasten-Beförderung mit elektrischem, hydraulischem, Transmissions- und Handbetrieb.

**Speisen-, Bier- u. Kohlenaufzüge**

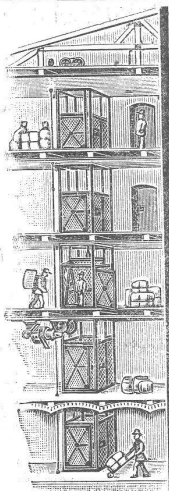
Lauf-, Dreh-, Quai-, Bock- und Magazin-Krane

Laufkatzen, Winden, Flaschenzüge.

Sämtliche Eisenkonstruktionen.

Prospekte und Kostenanschläge gratis.

Vertreter an grösseren Industriepätzen gesucht.



# 1000 Tonnen Konstruktions-Eisen

stets auf Lager vorrätig.

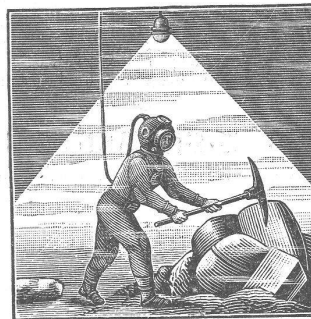
## ILIL Eisen, Brückenbelag u. Breitflacheisen.

Monatliche Lagerverzeichnisse.

## Julius Schoch & Cie.,

Schwarzhorn

Zürich.



## Gummiwarenfabrik H. Speckers Wwe

Zürich, Verkaufsmagazin: Kuttelg. 19.

Specialität: Fabrikation von garantiert wasserdichten **Regenmänteln, Taucheranzügen, Wasserhosen, Grubenjacken, Pferde- und Wagendecken** aus Kautschuk.

Preislisten und Voranschläge zu Diensten.

## Neu! Papyrolith-Fussböden Neu!

fugenlos, absolut wasserbeständig und feuersicher, warmhaltend und schalldämpfend.

Vorzüglichstes Material für Privat- und öffentliche Bauten.

## Falzpendächer mit fugenfreier Deckung

nur eine Fläche

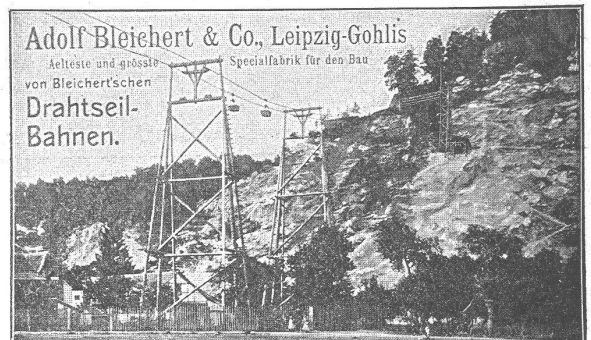
vorzüglich isolierend, wetterbeständig, feuersicher, begehbar,

**keine Reparaturen mehr.**

1<sup>a</sup> Referenzen. Kostenfreie Auskünfte und Voranschläge.

**Brändli & Co., Papyrolithfabrik Horgen und Zürich V,**

Korrespondenzen gefl. an das Filialbureau Zürich V, Mainaustrasse 24.



Adolf Bleichert & Co., Leipzig-Gohlis

Älteste und grösste von Bleichert'schen Drahtseil-Bahnen. Specialfabrik für den Bau

→ 23jährige Erfahrungen. ←

Bis jetzt wurden über 860 Anlagen ausgeführt, in einer Gesamtlänge von mehr als 1 000 000 m.

**Weltausstellung Chicago 1893**

Höchster Preis und Auszeichnung.

**Wer Bedarf** in Schienen, Geleisen, Transportwagen Achsen, sätzen, Karren u. s. w. hat, wende sich an die Maschinenfabrik und Eisengiesserei von **A. OEHLER & Cie.** in AARAU.

# Cement- und Cementstein-Fabriken Niederweningen und Zürich A.-G.

vormals **Emil Sevestre**

— in Zollikon-Zürich. —

Wir teilen hiermit unserer geehrten Kundschaft und speciell auch derjenigen von Herrn **J. Bazzi** mit, dass wir dessen Geschäft heute käuflich erworben haben und die

**Cementstein- und Schilfbretter-Fabrikation sowie Baumaterialien-Handlung  
am Sihlquai Zürich III,**

wie bis anhin fortbetreiben werden.

Sowohl in **Zollikon**, wie auch in unserm neuen Geschäft werden wir stets ein Lager von allen in das Baufach einschlagenden Artikeln, wie **Cement, Kalk, Gips, feuerfeste Steine, Hourdis** etc. halten, und empfehlen uns ergebenst den Herren Architekten und Baumeistern. — Korrespondenzen und Bestellungen sind fortan gefl. an unser **Centralbureau Sihlquai Zürich III** zu richten.

**Telephon:** Sevestrefabrik Nr. 1403 **Zollikon.** — Sevestrefabrik Nr. 2390 **Zürich III.**

## Dynamit-Nobel Aktiengesellschaft Fabrik in Isleten

Kanton Uri.

— Gegründet im Jahr 1873. —

Liefert die besten Sorten von Sprengelatine, Gelatin-Dynamit schwachem Dynamit für Steinbrüche etc., garantiert Nitroglyceringehalt zu den billigsten jeder Konkurrenz unerreichbaren Preisen.

Nach Bedarf der Herren Unternehmer werden die Patronen in jeder gewünschten Grösse und Stärke fabriziert.

**Depot in jedem Kanton.**

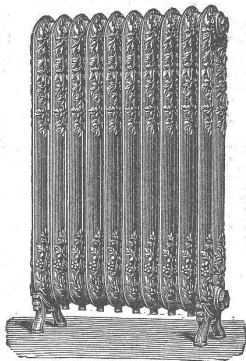
Lieferanten der Schweiz. Eidgenossenschaft.  
Schweiz. Landesausstellung Genf 1896 — Silberne Medaille.



**Wagner's  
Ventilations-Fensterverschluss**  
Alleinverkauf für die Schweiz bei:  
**Ruppert, Singer & Cie.,**  
Fensterglashandlung en gros  
**Zürich III.**

Unentbehrlich zum Lüften hoher Lokale, ist überall anzubringen, öffnet innere und äussere Flügel, event. gleichzeitig. Verquellen der Flügel ist undenkbar.

Ermöglicht genaue Regulierung der Luftströmung; vermöge des starken Mechanismus, eignet sich dieses Beschlag besonders für grosse, schwere Spiegelglas-Oberflügel.



## Niederdruck-, Dampf- und Wasserheizungen

für Wohnhäuser, Villen, Geschäftshäuser, Schulen, Anstalten, Hotels etc.

in bewährtester Ausführung mit selbstthätiger Wärmeregulierung erstellt unter Garantie:

**R. Breiting, Zürich.**

Alttestes schweiz. Specialgeschäft für Heizeinrichtungen.

## R. & E. HUBER, Pfäffikon (Ktn.) Zürich

### Draht- und Kabelfabrik.

### Dynamomaschinendrähte.

Lichtleitungsdrähte und Kabel.

### Glühlampenschnüre, Bogenlampenkabel.

Telegraphen-, Telephon- u. Sonneriedrähte, Blitzableiterdraht

Erste Schweizerische

### Gummi- und Guttapercha-Waren-Fabrik.

Verdichtungsplatten, Pumpenklappen, Ventilkugeln, Treibriemen, Schläuche für Wein, Bier, Wasser, Säuren, Dampf, Gas etc. etc.

Verpackungsschnüre, Fussmatten, Läufer etc.

Hartgummi- und Gutta-Percha-Waren jeden Genres.

### Mechanische Draht- u. Hanfseilerei.

Seile jeder Art aus Eisen, Stahl, Kupfer, Messing, Patent Tigel-Guss-Stahldraht, m. garant. höchster Bruchfestigkeit, Hanf und Baumwolle.

Schiffsseile, Leinen, Drahtschnüre, Gerüststricke.

== **Spec. Preislisten franko zu Diensten.** ==

Auszeichnungen: { **Zürich 1894 Goldene Medaille.**  
**Genf 1896 3 Silberne Medaillen.**

## Maschinenfabrik der Actiengesellschaft

vormals

## Joh. Jacob Rieter & Co. in Winterthur.

### Turbinen jeder Art.

Gewöhnliche Regulatoren, Präzisions-Regulatoren.  
Brems-Regulatoren.

### Kesselschmiede-Arbeiten.

Wasserleitungsröhren, Reservoirs, genietete Träger.  
Eiserne Dachkonstruktionen.

## — **Dynamos** —

für *Beleuchtung und Kraftübertragung.*

**Complete Beleuchtungs-Einrichtungen.**

*Ausstellung Genf 1896 — Goldene Medaille.*



# A. KÜNDIG-HONEGGER, Maschinenfabrik, USTER (Schweiz).

Ausstellung ZÜRICH 1894 goldene Medaille.  Landesausstellung GENÈVE 1896 silberne Medaille.  
 Verschiedene Patente für Schleifmaschinen und Ventilatoren.

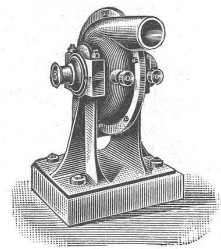
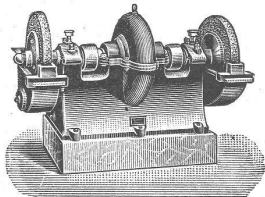
## Schleif- und Poliermaschinen

(circa 50 verschiedene Konstruktionen)

für Gusseisen, Schmiedeseisen, Stahl, Kupfer, Messing, Holz, Marmor etc.

**Gebläse:** Hochdruck-Ventilatoren für Schmiedefeuer und Kupolofen. Schrauben-Ventilatoren und Exhaustoren für Ventilations- und Entstaubungs-Anlagen. Ventilatoren mit Wasser-, Riemen- und elektrischem Antrieb.

**Schmirelscheiben** in drei Qualitäten sind stets vorrätig, ebenso courante Schleifmaschinen und Gebläse.



## Pflastersteinbrüche Weesen

Drahtseilbahn. von Eigene Ledischiffe.

**Jacques Hoesli, Pflasterermeister, Glarus,**

liefern das beste Schweizerische Pflastermaterial: Blauer Alpenkalk, Druckfestigkeit 1780 kg per cm<sup>2</sup> und gar keine Wasseraufnahme. Diplom an der Landesausstellung in Zürich.

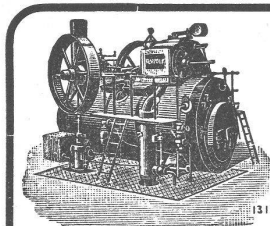
|                      | Nr. | Haupt.    | Höhe.    |
|----------------------|-----|-----------|----------|
| Randsteine           | I   | 12/25 cm, | 19/21 cm |
| Schwere Fahrbahn     | II  | 13/15 »   | 14/18 »  |
| Mittlere Fahrbahn    | IV  | 11/13 »   | 14/16 »  |
| Leichte Fahrbahn     | Va  | 10/12 »   | 11/14 »  |
| Schalen und Hofräume | Vb  | 9/11 »    | 14/16 »  |
| Trottoirs            | III | 6/9 »     | 7/11 »   |

**Ausschliessliches** Pflastermaterial der Stadt Zürich; grössere Verwendung Basel, Schaffhausen, Lichtensteig, Glarus, Winterthur, Kempthal, Chaux-de-Fonds etc. etc. Jahresprodukt über 4000 m<sup>3</sup>; grösste Lieferungs-fähigkeit bei kürzester Lieferfrist. Ausführung von Pflasterungen jeden Systems, Vertretung:

Basel: **W. & J. Rapp**, Bauunternehmer.  
 Winterthur: **Schaffroth**, Pflasterermeister.

## Bausteinbruch Bätlis

blauer sehr harter Kalk; grosse Verwendung am Alpenquai Zürich, Tunnels der rechtsufrigen Zürichseebahn etc. Sockel und Quader.



## R. WOLF Magdeburg-Buckau. Bedeutendste Locomobilfabrik Deutschlands.

**Locomobilen**  
 mit ausziehbaren Röhrenkesseln,  
 von 4-200 Pferdekraft,  
 leistungsfähigste und dauerhafteste Betriebsmaschinen  
 von unerreicht geringem Brennmaterial-Verbrauch  
 für industrielle Zwecke und für electr. Beleuchtung.  
 Etwa 100 Locomobilen bis 200 Pferdekraft sind stets auf Lager oder in Arbeit. Zahlreiche Locomobilen bis zu 100 Pferdekraft sind in der Schweiz in Betrieb.  
 Kostenanschläge u. Referenzen durch die Alleinvertr. für die Schweiz:  
**Stirnemann & Weissenbach in Zürich,**  
 welche auf Wunsch auch die Montirung der Locomobilen übernehmen.

## THONWERK BIEBRICH, A.-G.

Biebrich a/Rhein  
 vereinigt mit

**Chamottefabriken C. Kulmiz**  
 in Saarau (Schlesien) und Halbstadt (Böhmen),  
 beste Referenzen und Zeugnisse aus der Schweiz,  
 liefert

die für den Bau und Betrieb von Gasanstalten, Chemischen Fabriken, Cementfabriken, Cellulosefabriken, Schweiss- und Puddelwerken, Eisengiessereien, sowie für Dampfkessel- und sonstige Feuerungsanlagen notwendigen

## feuerfesten und säurebeständigen Produkte

Retorten, Form- und Normalsteine, Gloverringe, Mörtel etc.



**Schrauben-Flaschenzüge**  
 mit Patent-Drucklager  
 Originalfabrikat von E. Becker in Berlin.

**G. L. Wobler & Cie.,**  
 St. Gallen.

Sicherheits-Winden, Laufkatzen.  
 Schnell-Flaschenzüge,  
**Treibriemen,**  
 Differential-Flaschenzüge.



## Steinbruch-Gesellschaft Ostermündingen bei Bern.

Blauer und gelber Sandstein. Lieferung als Rohmaterial auf's Mass in jeder Grösse oder behauen nach Plänen und Zeichnungen. Fluatlieferung zur Erhärtung des Materials.

## G. Meyer & Cie.,

Zürich V, Seefeldstr. Nr. 11.

### Holzbearbeitungsmaschinen

jeder Art aus den ersten deutschen, französischen und englischen Specialfabriken.

**Komplette Installationen.**

## Submissions-Anzeiger.

| Termin   | Stelle  | Ort                              | Gegenstand   |
|----------|---|----------------------------------|--|
| 24. Nov. | Hochbaubureau des Bahn-Oberingenieurs Th. Weiss | Zürich, Rohmaterialbahnhof       | 1. Spenglerarbeiten, Voranschlag 25 495.80 Fr. 2. Dachdeckerarbeiten, Voranschlag 65 767.50 Fr. 3. Glaserarbeiten, Voranschlag 64 985 Fr. 4. Lieferung der Holzrollen für die Hochbauten des neuen Güterbahnhofes in Zürich. |
| 25. »    | Gemeinderatskanzlei                             | Wallenstadt (St. Gallen)         | Korrektion des Bärschnerbaches hinter dem Dorfe Bärschis. Voranschlag rd. 8000 Fr.   |
| 28. »    | X. Gilli  | Kriens (Luzern) im «Himmelreich» | Bau der Schattenbergstrasse ob Kriens. Länge etwa 4200 m mit zwei Brücken.   |