

Objektyp: **Advertising**

Zeitschrift: **Schweizerische Bauzeitung**

Band (Jahr): **27/28 (1896)**

Heft 5

PDF erstellt am: **26.09.2024**

Nutzungsbedingungen

Die ETH-Bibliothek ist Anbieterin der digitalisierten Zeitschriften. Sie besitzt keine Urheberrechte an den Inhalten der Zeitschriften. Die Rechte liegen in der Regel bei den Herausgebern. Die auf der Plattform e-periodica veröffentlichten Dokumente stehen für nicht-kommerzielle Zwecke in Lehre und Forschung sowie für die private Nutzung frei zur Verfügung. Einzelne Dateien oder Ausdrucke aus diesem Angebot können zusammen mit diesen Nutzungsbedingungen und den korrekten Herkunftsbezeichnungen weitergegeben werden. Das Veröffentlichen von Bildern in Print- und Online-Publikationen ist nur mit vorheriger Genehmigung der Rechteinhaber erlaubt. Die systematische Speicherung von Teilen des elektronischen Angebots auf anderen Servern bedarf ebenfalls des schriftlichen Einverständnisses der Rechteinhaber.

Haftungsausschluss

Alle Angaben erfolgen ohne Gewähr für Vollständigkeit oder Richtigkeit. Es wird keine Haftung übernommen für Schäden durch die Verwendung von Informationen aus diesem Online-Angebot oder durch das Fehlen von Informationen. Dies gilt auch für Inhalte Dritter, die über dieses Angebot zugänglich sind.

Schweizerische Bauzeitung

Wochenschrift

für Bau-, Verkehrs- und Maschinentechnik

Herausgegeben

von

A. WALDNER

32 Brandschenkestrasse (Selnau) ZÜRICH.

Verlag des Herausgebers. — Kommissionsverlag von Meyer & Zeller Nachfolger in Zürich.

Organ

des Schweizer. Ingenieur- und Architekten-Vereins und der Gesellschaft ehemaliger Studierender des eidg. Polytechnikums in Zürich.

Abonnementspreis:
Ausland... Fr. 25 per Jahr
Inland... " 20 " "

Für Vereinsmitglieder:
Ausland... Fr. 18 per Jahr
Inland... " 16 " "
sofern beim Herausgeber
abonniert wird.

Abonnements
nehmen entgegen: *Heraus-*
geber, Kommissionsverleger
und *alle Buchhandlungen*
und *Postämter.*

Insertionspreis:
Pro viergespaltene Petitzeile
oder deren Raum 30 Cts.
Haupttitelseite: 50 Cts.

Inserate
nimmt allein entgegen:
Die Annoncen-Expedition
von
RUDOLF MOSSE
in *Zürich, Berlin, Breslau,*
Dresden, Frankfurt a. M.,
Hamburg, Köln, Leipzig,
Magdeburg, München,
Nürnberg, Stuttgart, Wien,
Prag, London.

Bd XXVII.

ZÜRICH, den 1. Februar 1896.

No 5.

Gewerbemuseum der Stadt Zürich. Stellen-Ausschreibung.

Am Gewerbemuseum ist die Stelle eines **Assistenten** zu besetzen. Derselbe muss technisch und künstlerisch gebildet sein. Jahresgehalt 4000—5000 Franken.

Die Anmeldungen sind schriftlich dem Vorstände des Schulwesens, Herrn **Stadtrat Grob**, bis zum **10. Februar** einzureichen. Denselben sind Zeugnisse, ein kurzer Lebensabriss und selbstverfertigte Zeichnungen und Entwürfe beizulegen.

Ueber die Dienstobliegenheiten erteilt Herr **Direktor A. Müller** Auskunft.

Zürich, den 24. Januar 1896.

Die Aufsichtskommission.

Königliche Baugewerkschule Stuttgart.

Alle früheren Angehörigen der Anstalt werden freundlich gebeten, ihre Adresse umgehend an die Kommission für die **Feier des fünfzigjährigen Schuljubiläums** einzusenden (Kanzleistrasse 29), damit ihnen die Einladung zugestellt werden kann.

Stuttgart, den 21. Januar 1896.

Der Vorsitzende: **Walter.**

Beste Collector - Bürste für Dynamos,

System **Boudreaux,**

aus Antifrictionsmetall mit geringster Abnutzung
der Collectoren.

+ Patent Nr. 5689.

Dépôt bei **Keyser & Co.** in Zürich.

Prima schweren hydraulischen Kalk,
Sog. natürlichen Portland, Marke P. P. „Grenoblecement“, rasch bindend,
Besten künstlichen Portlandcement
liefert die Cementfabrik
Fleiner & Cie., Aarau.

Wer Bedarf in **Schienen, Geleisen, Transportwagen, Achsen-**
sätzen, Karren u. s. w. hat, wende sich an die
Maschinenfabrik und Eisengiesserei von
A. OEHLER & Cie. in AARAU.

1000 Tonnen Konstruktions-Eisen

stets auf Lager vorrätig.

I L L L Eisen,

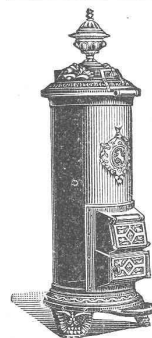
Brückenbelag u. Breitflacheisen.

Monatliche Lagerverzeichnisse.

Julius Schoch & Cie.,

Schwarzhorn

Zürich.



Haupt & Ammann, Zürich

5 Seidengasse 5, empfehlen

Chamotte-Kachelöfen,

Kachel-Tragöfen in Eisengerippe.

Irische Dauerbrandöfen mit Blech-, Guss- und Majolika-
verkleidung.

Öfen mit Metallplattierung und Majolika-Imitation.

Sparkochherde in allen wünschbaren Grössen.

Bade-Einrichtungen mit Kohlen- und Gasfeuerung.

Waschherde. Waschtröge. Waschmangen.

Ausrangierte Schmiedeisenschienen,

Kopf 50, Fuss 78, Höhe 80 mm, Gewicht ca. 20 kg, sowie eine Partie
Kopf 44, Fuss 76, Höhe 80 mm, Gewicht ca. 16 kg, zusammen 30 Tonnen,
ferner eine Partie Schienennägel, 4 Fass werden en bloc oder partienweise
franko verladen Gldau verkauft. Offerten an

Die Direktion der Arth-Rigi-Bahn.

Bauführerstelle.

Beim **Hochbauamt II der Stadt Zürich** ist die Stelle eines
Bauführers sofort zu besetzen. Bewerber müssen sich über
tüchtige Vorbildung, Berufskennntnis und mehrjährige Praxis ausweisen.
Der Unterzeichnete erteilt nähere Auskunft.

Zürich, Januar 1896.

Hochbauamt II,
Der Stadtbaumeister: **Gull.**

Stelle-Ausschreibung.

Zufolge Beschlusses des Regierungsrates wird hiemit die Stelle eines

Ingenieurs

für Aufnahme des st. gallischen Wasserrechtskatasters nach Massgabe des Wasserrechtsgesetzes, mit einem Jahresgehalt von Fr. 3500 bis Fr. 4000 nebst Feldzulagen und Reiseentschädigungen, zur freien Bewerbung ausgeschrieben, mit dem Beifügen, dass nähere Auskunft über Organisation und Obliegenheiten genannter Stellung auf Wunsch durch das Bureau des Kantonsingenieurs St. Gallen erteilt wird. Befähigte Bewerber, die im Falle sind, sich über die erforderlichen technischen Kenntnisse und Erfahrungen auszuweisen, werden eingeladen, ihre Anmeldungen unter Angabe ihres Studienganges und ihrer bisherigen Bethätigung bis zum 22. Febr. d. J. beim Vorstand des Erziehungsdepartements, Abteilung Wasserrechts-Konzessionen, **Herrn Regierungsrat Dr. Kaiser in St. Gallen** schriftlich einzureichen.

St. Gallen, 28. Jan. 1896.

Die Staatskanzlei.

Stellenausschreibung.

Die Stelle eines **Elektro-Ingenieurs** wird hiemit zur Bewerbung ausgeschrieben. Besoldung Fr. 5000—7000 pro Jahr.

Bewerber müssen Erfahrung in der Projektierung und Ausführung von Starkstrom-Anlagen besitzen.

Die betreffende Amtsordnung ist bei der Direktion des Gas- und Wasserwerks zu beziehen, welche auch bereit ist, weitere Auskunft zu erteilen. Anmeldungen sind bis zum 19. Februar d. J. an das unterzeichnete Departement einzureichen.

Basel, den 27. Januar 1896.

Sanitäts-Departement des Kantons Baselstadt.

Kirchenbaute in Wetzikon.

Ueber die **Gipser-, Glaser- und teilweisen Schreinerarbeiten** wird hiemit Konkurrenz eröffnet.

Autographierte Pläne, Vorausmass und Bauvorschriften liegen im Bureau der Bauleitung, Herrn Oeschger in Wetzikon zur Einsicht offen, woselbst die Offertformulare und Pläne zu beziehen sind und jede weiter gewünschte Auskunft erteilt wird.

Uebernaahms-offerten, in total Angeboten, oder auch solche für einzelne Teile der Arbeiten, mit der Aufschrift: «Kirchenbauarbeiten in Wetzikon» sind verschlossen bis 20. Februar l. J. an Herrn Kantonsrat Büteler in Wetzikon einzusenden.

Wetzikon, den 28. Januar 1896.

Die Kirchenbaukommission.

Konkurrenzausschreibung.

Mit Ermächtigung der Einwohnergemeinde eröffnet der **Gemeinderat der Stadt Burgdorf** unter den schweizerischen und den in der Schweiz angessenen Architekten einen Wettbewerb zur

Erlangung von Plänen für ein neues Gemeindeschulhaus.

Einlieferungstermin für die Konkurrenzarbeiten bis zum 4. Mai 1896.

Dem Preisgericht ist für Prämierung der drei besten Entwürfe eine Summe von Fr. 2500 zur Verfügung gestellt. Konkurrenzprogramme und Situationsplan können bei der Kanzlei der Einwohnergemeinde bezogen werden.

Burgdorf, 22. Januar 1896.

Namens des Einw.-Gemeinderats,

Der Präsident: Der Sekretär:

Eugen Grieb. Bircher, Notar.

Stellenausschreibung.

Die Stelle eines städtischen **Bauverwalters** wird andurch zur Wiederbesetzung ausgeschrieben. Bewerber haben sich über technische Bildung, speciell im Ingenieurfach, und den Besitz eines Konkordats-geometerpatentes auszuweisen. Anmeldefrist bis 15. Februar 1896. Zur Einsichtnahme des Pflichtenheftes und behufs jeder weiteren Auskunft wende man sich an Hrn. Gemeindeammann Pfister. Die Festsetzung der Besoldung wird besonderer Vereinbarung vorbehalten.

Baden, 18. Januar 1896.

Der Gemeinderat.

Ueber die Erstellung einer Wasserversorgung

in der Gemeinde Rothrist, Aargau, Gesamtlänge des Netzes ca. 6000 m, wird Konkurrenz eröffnet. Grabarbeiten und Leitungen werden eventuell separat vergeben.

Uebernaahmsangebote sind bis 15. Februar künftighin schriftlich und verschlossen an A. Ruegger-Weber in Rothrist einzureichen, woselbst die bezüglichen Pläne und Bauvorschriften eingesehen werden können.

Ausschreibung einer Kreisingenieurstelle.

Infolge Beförderung des Herrn Kreisingenieur Nussbaumer zum Adjunkten des Kantonsingenieurs, wird dessen Stelle zur Wiederbesetzung ausgeschrieben. Die jährliche Besoldung beträgt Fr. 3500 bis Fr. 4000.

Ueber die mit dieser Stelle verbundenen Dienstobliegenheiten wird auf dem Bureau des Kantonsingenieurs (Zimmer No 34 des Obmannamtes) Auskunft erteilt.

Bewerber haben ihre Anmeldungen unter Beilage von Attesten bis zum 3. Februar nächsthin der unterzeichneten Direktion einzusenden.

Zürich, 23. Januar 1896.

Direktion der öffentlichen Arbeiten:
C. Bleuler-Hüni.

Bauzeichner gesucht.

Auf dem kantonalen Hochbaubureau ist die Stelle eines theoretisch und praktisch gebildeten tüchtigen **Bauzeichners** sofort zu besetzen.

Schriftliche Anmeldungen mit Angabe der Gehaltsansprüche und Beilage von Zeugnissen sind bis zum 5. Februar 1896 an die unterzeichnete Direktion zu richten.

Nähere Auskunft erteilt der Kantonsbaumeister.

Zürich, 28. Januar 1896.

Direktion der öffentlichen Arbeiten:
C. Bleuler-Hüni.

Associégesuch für Hochbau.

Ein hiesiger, in jeder Beziehung tüchtiger und solider Baumeister, geborner Schweizer, sucht sich mit einem Architekten oder Baumeister zu associieren betreff grösserer Ausdehnung des Geschäftes und daheriger Arbeitsteilung in demselben.

Erstgemeine Offerten unter Chiffre J 409 befördert die Annoncen-Expedition von

Rudolf Mosse, Zürich.

Gesucht

für sofort: Ein jüngerer

Techniker (Architekt), selbständiger, tüchtiger Zeichner

nach Bern. Anmeldungen mit Zeugnissen und Angaben über bisherige Thätigkeit und Gehaltsansprüche unter Chiffre W 301 Y befördert die Annoncen-Expedition **Haasenstein & Vogler Bern.**

Ein grosses Fabriketablissement der Westschweiz sucht einen

erfahrenen Bauführer

zur Leitung der vorkommenden Neubauten, wie industrielle Gebäude, Arbeiterwohnungen etc. und Besorgung des Unterhaltes der bestehenden Gebäude. Dauernde Stellung.

Offerten unter Chiffre J 276 Q an die Annoncen-Expedition von **Haasenstein & Vogler in Basel.**

Technischer Korrespondent gesucht

für eine grosse Maschinenfabrik der Ostschweiz. Erfordernisse: Technische Bildung, Geschäftsgewandtheit, längere Praxis als technischer Korrespondent. Anmeldungen ohne vorzügliche Befähigungsausweise unnütz. Offerten zu richten sub Chiffre O F 6825 an

Orellfüssli-Annoncen, Zürich.

Dynamit-Nobel Aktiengesellschaft Fabrik in Isleten

Kanton Uri.

→→→ Gegründet im Jahr 1873. ←←←

Liefert die besten Sorten von Sprengelatine, Gelatin-Dynamit und Dynamit Nr. 1, 2 und 3, garantiert in **Nytrglyceringehalt** zu den billigsten jeder Konkurrenz **unerreichbaren** Preisen.

Nach Bedarf der Herren Unternehmer werden die Patronen in jeder gewünschten Grösse und Stärke fabriziert.

Dépôt in jedem Kanton.

R. & E. HUBER, Pfäffikon (Ktn. Zürich)

Draht- und Kabelfabrik.

Dynamomaschinendrähte.

Lichtleitungsdrähte und Kabel.

Glühlampenschnüre, Bogenlampencabel.

Telegraphen-, Telephon- u. Sonneriedrähte, Blitzableiterdraht.

Erste Schweizerische

Gummi- und Guttapercha-Waren-Fabrik.

Verdichtungsplatten, Pumpenklappen, Ventilkugeln, Treibriemen, Schläuche für Wein, Bier, Wasser, Säuren, Dampf, Gas etc. etc.

Verpackungsschnüre, Fussmatten, Läufer etc.

Hartgummi- und Gutta-Percha-Waren jeden Genres.

Mechanische Draht- u. Hanfseilerei.

Seile jeder Art aus Eisen, Stahl, Kupfer, Messing, Patent Tigel-Guss-Stahl, m. garant. höchster Bruchfestigkeit, Hanf und Baumwolle.

Schiffsseile, Leinen, Drahtschnüre, Gerüststricke.

== **Spec. Preislisten franko zu Diensten.** ==

Maschinenfabrik der Actiengesellschaft

vormals

Joh. Jacob Rieter & Co. in Winterthur.

Turbinen jeder Art.

Gewöhnliche Regulatoren, Präzisions-Regulatoren.

Brems-Regulatoren.

Kesselschmiede-Arbeiten.

Wasserleitungsröhren, Reservoirs, genietete Träger.

Eiserne Dachkonstruktionen.

DYNAMOS

für *Beleuchtung und Kraftübertragung.*

Complete Beleuchtungs-Einrichtungen.



Amerikaneröfen für Dauerbrand, Chamotte-Kachel-Tragöfen

mit gewöhnlicher Regulierfeuerung oder für Dauerbrand mit Füllschacht und Einsatz.

Regulier-Cylinderöfen

mit Blech oder Kachelmantel und Ventilation, Luftheizungsöfen mit Rippenkörper,

Centralheizungen,

Trockenanlagen, Sparkochherde, Bad- und Wascheinrichtungen erstellen

GEBR. LINCKE, ZÜRICH.

Verkaufslokal: 57 Seilergraben 59. Fabrik im Industriequartier.

Orenstein & Koppel



Kauf — Rollbahnen — Miete

Verkaufs-Bureau für die Schweiz: **Strassburg i. Els.** Depôt: **Zürich III.**

Alter Weinmarkt 13.

Eigene Fabriken, daher billigste Bezugsquelle.

Gesucht für sofort:

Ein Ingenieur, flotter Zeichner,

zur Anfertigung von Ausstellungsplänen im Strassen- und Wasserbauwesen für die Landesausstellung in Genf. Nachherige anderweitige Beschäftigung nicht ausgeschlossen.

Anmeldungen unter Beilage von Zeugnissen und der Gehaltsansprüche sind zu richten an das

Kantonale Baudepartement in Luzern.

Konkurrenz-Eröffnung.

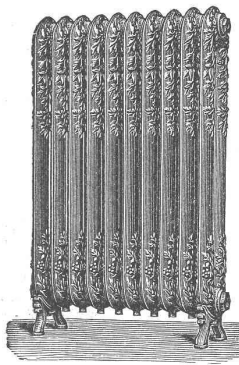
Ueber nachstehende Arbeiten für die **Wasserversorgung Dickbuch bei Elgg.**

a. Erstellung einer Sammelbrunnenstube.

b. Erstellung eines Reservoirs von 200 m³ Inhalt,

c. ca. 1100 m Leitungnetz, sowie sämtliche Grabarbeit.

Offerten über das Ganze oder einzeln sind verschlossen an **Ed. Nüssli**, Civilpräsident in Dickbuch bei Elgg einzureichen bis den 10. Febr. 1896, wo auch Pläne und Bauvorschriften eingesehen werden können.



Niederdruck-, Dampf-

und

Wasserheizungen

für Wohnhäuser, Villen, Geschäftshäuser, Schulen, Anstalten, Hotels etc.

in bewährtester Ausführung mit selbstthätiger Wärmeregulierung erstellt unter Garantie:

R. Breiting, Zürich.

Altestes schweiz. Specialgeschäft für Heizeinrichtungen.

Diplom der schweiz. Landesausstellung 1883.

Cementröhren-Formen

H. Kieser, Zürich.

Diplom I. Kl. der kant. Gewerbeausstellung Zürich 1894.

Spiegelglas, unbelegtes, zu Schaufenstern etc.

offerieren äusserst billig, bei schnellster Bedienung.

Ruppert, Singer & Cie.,

☞ **Telephon 1286.** ☞ **Kanzleistrasse 57, Zürich III.**

Specialitäten für Ingenieure, Architekten und Baumeister.
Reissbretter, Zeichentische, Reisschienen und Winkel, Reisszeuge, Masstäbe, Rechenschieber, Rollbandmasse, Schwingkurven, Radien, Pantographen, Gliedermeter. — Preislisten franko.
Gebrüder Fretz, Abteilung Papeterie, Zürich, Schipfe Nr. 4.

Technikum Hildburghausen. Getrennte Fachschul für Maschinen- & Elektrotechniker, Baugewerk & Bahnmeister etc. Naemlicourse Rathke, Herzog, Direktor.

Disponibile Wasserkraft in Oberitalien,

von ca. 400 P.S. in Borgotaro. Eisenbahnlinie Parma-Spezia, 300 m von der Eisenbahnstation, 40 km vom Meer und 60 km vom Pothal. Fabrikräume und grosse Terrainanlagen zur Verfügung. Zahlreiche und billige Handarbeit. Erleichterungen oder eventuelle Kombinationen beim Verkauf. Anfragen: **Alarico Piatti**, Via S. Eufemia 19 Rom.

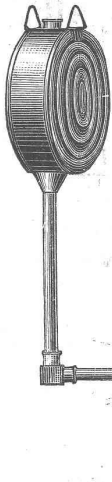
Für Baugeschäfte etc.

Junger Mann, dreier Sprachen mächtig, in Buchh., Korresp., Zeichnen, Ausmessen etc. bewandert, **sucht Stelle.** Prima Referenzen. Offert. gef. Postfach 3993 Basel.

Anleitung und Schemas für

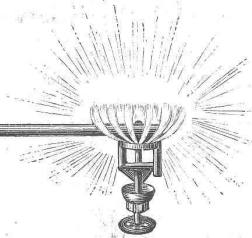
Kolonnenbuchführung

und Baukontrolle, Preis Fr. 5 franko. **Heinrich Huber**, Bücherexperte, Zürich V.



Gasselbsterzeugende Beleuchtungsgegenstände

sind **überall ohne besondere Vorrichtung**, wie Röhrenleitung etc., **anwendbar**, denn dieselben werden einfach an einen Hacken oder Nagel an die Decke oder Wand etc. aufgehängt. Jeden Augenblick kann der Platz verändert werden.



Jede Lampe stellt sich das zur Speisung der Flamme nötige Gas selbst her. Allen Gewerbetreibenden und Fabriken unentbehrlich.

A. Saurwein,
Maschinen - Handlung.
Weinfelden.
Vertrieb der Löschgranate Labbé,
Prospekte und Preise gratis.

Die erste schweiz. Mosaikplattenfabrik
von **Huldreich Graf** in Winterthur

empfiehlt ihr Fabrikat als

Mosaikplatten

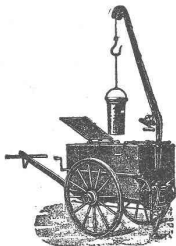
für Bodenbeläge u. Wandbekleidungen von den einfachsten bis zu den reichsten Dessins, glatt und gerieft. Römische Mosaikimitation. Zeichnungen, Preiscurants zu Diensten.

22jährige Erfahrungen.
Bis jetzt wurden über 800 Anlagen ausgeführt, in einer Gesamtlänge von mehr als 800 000 m.



Adolf Bleichert & Co., Leipzig-Gohlis
Aelteste und grösste Specialfabrik für den Bau von
Bleichert'schen
Drahtseil-Bahnen.

Weltausstellung Chicago 1893
Höchster Preis und Auszeichnung.



Geiger'sche Fabrik
für Strassen- und Haus-Entwässerungsartikel
Karlsruhe (Baden).
Konstruktionsbureau für Kanalisation.
Fabrikation und Lager sämtlicher
Entwässerungsartikel
„System u. Patent Geiger“, als:
Spül-, Stau- und Absperrvorrichtungen
für Kanäle aller Profile und Grössen
Schachtdeckungen,
Strassen-, Hof- u. Haussinkkasten, Fettfänge,
Regenrohr-Sinkkasten, Wassersteinsiphons u. s. w.
Krahn- und Schlammabfuhrwagen
für Hand- u. Pferdebetrieb
zum Reinigen der Sinkkasten.

Fabrikation von Eisele's Gasbadeofen
für Schul- Volks- und Mannschaf's-Brausebäder.
Illustrierte Preisverzeichnisse kostenfrei.

Schmidt & Schmidweber, Zürich V.
Marmor-, Granit- und Syenit-Industrie.

Sägerei, Schleif- und Drehwerke mit Dampftrieb.
Specialität: Säulen, Baluster
in weichem und hartem Stein.

Cheminées,

jede Bauarbeit gestockt oder poliert.
Monumente, Wandbekleidungen etc.
Preiswürdig Bedienung. Berechnungen und Muster zu Diensten.

A.E.G.

GLÜHLAMPE

Allgemeine Electricitäts-Gesellschaft

BERLIN

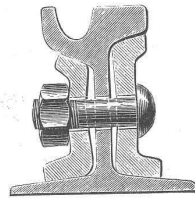
BRESLAU FRANKFURT A. M. HAMBURG HANNOVER KÖLN LEIPZIG MÜNCHEN ROSTOCK
 STRASBURG L. E. STUTTGART AMSTERDAM BUDAPEST SUKARSKY CHERTANIA GENÈVE
 LONDON LOND. MADRID MOSKAU S. PETERSBURG STOCKHOLM WARSCHAU WIEN
 KINLOST MARK. A. L.

Gesellschaft für Stahlindustrie

(mit b. Haftung)

Bochum (Westfalen)

liefert als Specialität:



Rollbahnschienen

mit Zubehör und Stahlschwellen für Schmal-
spurgleise.

Rillenschienen

in den verschiedenen Profilen für Tramways.

Schmiedestücke

in allen Grössen und Gewichten.

Vertreten für die Schweiz durch:

Walter Ernst & Co., Winterthur.

Glasplatten mit Metalleinlage

(patentiertes Drahtglas.)

548 mal widerstandsfähiger als gewöhnliches Dachglas (Rohglas) und ausserordentlich feuersicher, vorzüglich geeignet für Verglasung von Dächern, Fussböden, für Magazine, Fabriken und Keller. Mit bestem Erfolge vielfach in Verwendung, was glänzende Zeugnisse bestätigen.

Unersetzlich als Schutzglas für Dampfkesselwasserstände.

Patentiertes Glasbuchstaben für Firmenschilder aus Stanzglas, vergoldet, versilbert, weiss und schwarz Emaille.

Unübertroffen in Schönheit und Glanz.

Muster und Preislisten auf Verlangen.

Aktiengesellschaft für Glasindustrie,
vorm. Friedrich Siemens.

Neusattl b. Elbogen i. Böhmen.

Vertreter für die Nordwest- u. Nordschweiz:

Herr Balduin Weisser, Basel.

Vertreter für die Central- und Ostschweiz:

Herr Julius Sponheimer in Zürich.