

**Zeitschrift:** Schweizerische Bauzeitung  
**Herausgeber:** Verlags-AG der akademischen technischen Vereine  
**Band:** 27/28 (1896)  
**Heft:** 17

## **Werbung**

### **Nutzungsbedingungen**

Die ETH-Bibliothek ist die Anbieterin der digitalisierten Zeitschriften auf E-Periodica. Sie besitzt keine Urheberrechte an den Zeitschriften und ist nicht verantwortlich für deren Inhalte. Die Rechte liegen in der Regel bei den Herausgebern beziehungsweise den externen Rechteinhabern. Das Veröffentlichen von Bildern in Print- und Online-Publikationen sowie auf Social Media-Kanälen oder Webseiten ist nur mit vorheriger Genehmigung der Rechteinhaber erlaubt. [Mehr erfahren](#)

### **Conditions d'utilisation**

L'ETH Library est le fournisseur des revues numérisées. Elle ne détient aucun droit d'auteur sur les revues et n'est pas responsable de leur contenu. En règle générale, les droits sont détenus par les éditeurs ou les détenteurs de droits externes. La reproduction d'images dans des publications imprimées ou en ligne ainsi que sur des canaux de médias sociaux ou des sites web n'est autorisée qu'avec l'accord préalable des détenteurs des droits. [En savoir plus](#)

### **Terms of use**

The ETH Library is the provider of the digitised journals. It does not own any copyrights to the journals and is not responsible for their content. The rights usually lie with the publishers or the external rights holders. Publishing images in print and online publications, as well as on social media channels or websites, is only permitted with the prior consent of the rights holders. [Find out more](#)

**Download PDF:** 15.01.2026

**ETH-Bibliothek Zürich, E-Periodica, <https://www.e-periodica.ch>**

# Schweizerische Bauzeitung

Wochenschrift

für Bau-, Verkehrs- und Maschinentechnik

Herausgegeben  
von

A. WALDNER

32 Brandschenkestrasse (Selnau) ZÜRICH.

Verlag des Herausgebers. — Kommissionsverlag von Meyer &amp; Zeller Nachfolger in Zürich.

Organ

des Schweizer Ingenieur- und Architekten-Vereins und der Gesellschaft ehemaliger Studierender des eidg. Polytechnikums in Zürich.

Abonnementspreis:  
Ausland... Fr. 25 per Jahr  
Inland... „ 20 „ „Für Vereinsmitglieder:  
Ausland... Fr. 18 per Jahr  
Inland... „ 16 „ „  
sofern beim Herausgeber  
abonniert wird.Abonnements  
nehmen entgegen: Heraus-  
geber, Kommissionsverleger  
und alle Buchhandlungen  
und Postämter.Insertionspreis:  
Pro viergespaltene Petitzeile  
oder deren Raum 30 Cts.  
Haupttitelseite: 50 Cts.Inserate  
nimmt allein entgegen:  
Die Annoncen-Expedition  
von  
RUDOLF MOSSE  
in Zürich, Berlin, Breslau,  
Dresden, Frankfurt a. M.,  
Hamburg, Köln, Leipzig,  
Magdeburg, München,  
Nürnberg, Stuttgart, Wien,  
Prag, London.

Bd XXVIII.

ZÜRICH, den 24. Oktober 1896.

Nº 17.

## Centralheizungen erstellen GEBR. LINCKE, ZÜRICH.

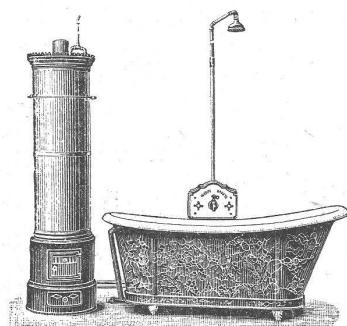
### Eschenbach.

### Strassenbau-Ausschreibung.

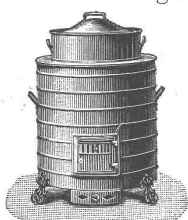
Der Gemeinderat von Eschenbach eröffnet hiemit freie Konkurrenz  
für den Bau der Gemeindestrasse Lüttschbach-Diemberg. Länge rd. 2300 m.Bauvorschriften, Vorausmasse und Pläne können eingesehen werden  
beim Gemeindeamt.Offerten sind verschlossen und mit der Aufschrift «Strassenbau  
Lüttschbach» versehen bis spätestens den 30. d. Mts. beim Gemeinderat  
Eschenbach einzureichen.

Eschenbach, den 12. Oktober 1896.

Der Gemeinderat.



### Special-Geschäft für Bade- & Wascheinrichtungen

Feine und solide Ware.  
Mittelmässige Garantie für jede Arbeit.  
Mässige Preise.  
Prima Referenzen stehen  
zu Diensten.Beständige Ausstellung verschiedener kompletter Einrichtungen mit Holz-,  
Kohlen- und Gasfeuerung, welche jederzeit in Funktion besichtigt werden  
können. Wascherde, bestbewährtester Konstruktion, sowie Waschröge.

Predigerplatz 2, Otto Becker, Zürich. Telefon 177.

## Beste Collector-Bürsten

System Boudreaux.

Isolierband, Isolierschläuche, Vulcan Fiber,  
Chatterton Comp.

Hartgummi in Platten, Röhren u. Stäben etc.

Keyser &amp; Co., Zürich.

## Thonwarenfabrik Lausen (Baselland)

Feuerfeste Produkte, Chamotte, Hupp-Erde.

Einzig echte Mettlacher

### Steinzeug-Bodenplatten,

glasierte Wandplatten, Stallklinker und Röhren;  
wetterbeständige Bauterracotta (matt und in Majolica),  
Figuren und Vasen zu Bauzwecken und für Gärten von  
VILLEROY & BOCH in Mettlach und Merzig.

### Verblendsteine

von PH. HOLZMANN &amp; Cie. in Frankfurt a/M.

### Saargemünder Thonplatten, stahlhart gebrannt

von A. BRACH in Kleinblittersdorf.

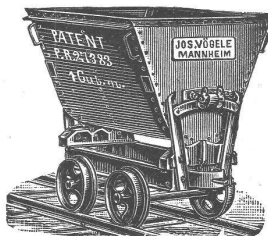
### Prima Schlackenwolle

von KRUPP in Essen.

Decor. Bauguss von C. FLINK, Mannheim.

Vertreter: EUGEN JEUCH in Basel.

— Naturmuster und Preiscurant zu Diensten. —



### Fabrik-Geleise und tragbare Geleise, Transportwagen für jeden Zweck, Weichen und Drehscheiben

für normale und schmale Spur liefert  
JOS. VÖGELE, Mannheim,  
Fabrik für Eisenbahnbedarf.Wolf & Weiss in Zürich, Vertreter  
für die Schweiz.

Prima

schweren

hydraulischen Kalk

liefert die

Cementfabrik

Fleiner &amp; Cie., Aarau.

## Gesucht:

Ein im Strassen- und Wasserbau erfahrener

= Ingenieur =

als Bauleiter für die Fluss- und Strassenkorrekturen in Marbach und Esch-  
holzmat.Anmeldungen unter Angabe der Gehaltsansprüche, sowie unter Bei-  
fügung der Ausweise über die bisherige praktische Bethätigung sind ein-  
zusenden an das

Baudepartement des Kts. Luzern.

# Königl. Baugewerkschule Stuttgart.

Das Wintersemester, welches die Klassen I, II, IV und VI, sowie eine besondere Klasse für Wasserbautechniker umfasst, beginnt am 2. November und endigt am 13. März. Aufnahmsgesuche können jederzeit brieflich oder vom 26. Oktober an persönlich übergeben werden. Wer erstmals einzutreten wünscht, wolle sich vor dem 30. Oktober melden, weil er an diesem Tage (von morgens 8 Uhr an) unter Vorlegung bisher gefertigter Zeichnungen eine Aufnahmeprüfung zu bestehen hat. Das Unterrichtsgeld beträgt pro Semester 40 Mk. Schulprogramme werden unentgeltlich übersandt.

Stuttgart, den 29. August 1896.

Die Direktion: **Walter.**

## Ingenieure gesucht.

Für die Durchführung der städtischen Kanalisation werden mit Dienstantritt auf 1. Januar 1897 für mehrere Jahre zwei im Kanalisationsfach erfahrene Ingenieure als **Bauführer** gesucht.

Nähere Auskunft über die Dienstverhältnisse erteilt der Kantonsingenieur von Basel. Anmeldungen unter Angabe der bisherigen Praxis und Beilage von Zeugnissen sind bis 14. Nov. d. J. zu richten an das

Baudepartement des Kantons Basel-Stadt.

Basel, 21. Oktober 1896.

## G. Meyer & Cie.,

Zürich V, Seefeldstr. Nr. 11.

**Holzbearbeitungsmaschinen** jeder Art aus den ersten deutschen,

französischen und englischen Specialfabriken.

**Komplette Installationen.**

## Neu! Papyrolith-Fussböden Neu!

fugenlos, absolut wasserbeständig und feuersicher, warmhaltend und schalldämpfend.

Vorzüglichstes Material für Privat- und öffentliche Bauten.

## Falzpappendächer mit fugentfreier Deckung

nur eine Fläche

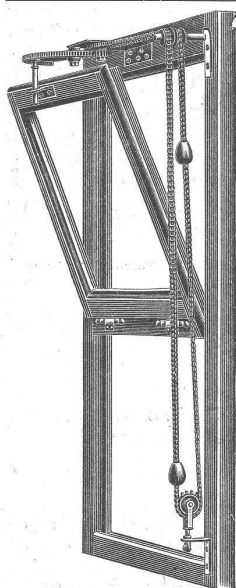
vorzüglich isolierend, wetterbeständig, feuersicher, begehbar,

**keine Reparaturen mehr.**

1<sup>a</sup> Referenzen. Kostenfreie Auskünfte und Voranschläge.

**Fritz Gehre, Civil-Ingenieur,**

Zürich V, Mainaustrasse 24.



## Wagner's Ventilations-Fensterverschluss.

Unentbehrlich zum Lüften hoher Lokale, ist überall anzubringen, öffnet innere und äussere Flügel, eventuell gleichzeitig. Verquellen der Flügel ist undenkbar. Ermöglicht genaue Regulierung der Luftzuströmung, vermöge des starken Mechanismus eignet sich dies Beschläg besonders für grosse schwere Spiegelglas-Oberflügel.

Alleinverkauf für die Schweiz bei:

**Ruppert, Singer & Cie.,**  
Fensterglashandlung en gros  
Zürich III.

## Dynamit-Nobel Aktiengesellschaft Fabrik in Isleten

Kanton Uri.

— Gegründet im Jahr 1873. —

Liefert die besten Sorten von Sprenggelatine, Gelatin-Dynamit und schwachem Dynamit für Steinbrüche etc., garantiert Nitroglyceringehalt zu den billigsten jeder Konkurrenz unerreichbaren Preisen.

Nach Bedarf der Herren Unternehmer werden die Patronen in jeder gewünschten Grösse und Stärke fabriziert.

**Depot in jedem Kanton.**

Lieferanten der Schweiz. Eidgenossenschaft.  
Schweiz. Landesausstellung Genf 1896 — Silberne Medaille.

## Heinrich Brändli,

Asphalt-, Dachpappen- & Holz-Cement-Fabrik,  
**Horgen** bei Zürich

liefert in nur prima Qualität

**Asphalt - Dachpappen**

in verschiedenen Stärken, besandet und unbesandet;

**Holz-Cement, Holzcement-Papier,**

**Asphalt - Dachlack**

bester Anstrich für Pappe-Dächer,

**Trinidad-Goudron, Asphalt-Isolierplatten**

aus reinem Erdbitumen,

**Wand-Asphalt** gegen Hausschwamm und Feuchtigkeit,

**Asphalt-Filzplatten, Asphalt-Leinwand, Asphalt-Kiesplatten,**

**Parkett-Asphalt.**

**Specialität:**

Ausführung aller vorkommenden **Asphalt-Arbeiten** als für: **Brauereien, Brennereien, Mühlen**, wie in Fabriken jeden Betriebes; **Terrassen** mit Unterlage besten Systems. **Kegelbahnen, Trottoirs, Trockenlegung** von unter Grund- und Flusswasser angelegten Souterrains, sowie feuchter und zu Schwamm bildung geneigter Lokale; **Holzpflasterungen** (Asphalt-Parkett) in buchen und eichen.

Telephon. — Prima Referenzen. Prompte exakte Bedienung. — Telephon.

## Asphalt-, Holzcement-, Dachpappen- & Cementplatten-Fabrik

## Brändli & Cie., Horgen.

Billigste Bezugsquelle  
für

Holzcement, Asphalt Dachpappen, Asphalt imprägniertes und rohes Holzcementpapier, Asphalt-Isolierplatten, Goudron, Isolierteppiche etc.

**Specialität** in Ausführung aller vorkommenden **Asphalt- und Holzcementarbeiten, Holzpflasterungen** etc.

— Illustrierter Katalog. — Preisblatt. — Muster. —

## Schrauben-Flaschenzüge

mit **Patent-Drucklager**

Originalfabrikat von E. Becker in Berlin.

**G. L. Tobler & Cie.,**  
**St. Gallen.**

Sicherheits-Winden, Laufkatzen.  
Schnell-Flaschenzüge,  
**Treibriemen,**  
Differential-Flaschenzüge.

## Wer Bedarf

in Schienen, Geleisen, Transportwagen Achsen-sätzen, Karren u. s. w. hat, wende sich an die Maschinenfabrik und Eisengiesserei von  
**A. OEHLER & Cie. in Aarau.**