

**Zeitschrift:** Schweizerische Bauzeitung  
**Herausgeber:** Verlags-AG der akademischen technischen Vereine  
**Band:** 27/28 (1896)  
**Heft:** 16

## **Werbung**

### **Nutzungsbedingungen**

Die ETH-Bibliothek ist die Anbieterin der digitalisierten Zeitschriften auf E-Periodica. Sie besitzt keine Urheberrechte an den Zeitschriften und ist nicht verantwortlich für deren Inhalte. Die Rechte liegen in der Regel bei den Herausgebern beziehungsweise den externen Rechteinhabern. Das Veröffentlichen von Bildern in Print- und Online-Publikationen sowie auf Social Media-Kanälen oder Webseiten ist nur mit vorheriger Genehmigung der Rechteinhaber erlaubt. [Mehr erfahren](#)

### **Conditions d'utilisation**

L'ETH Library est le fournisseur des revues numérisées. Elle ne détient aucun droit d'auteur sur les revues et n'est pas responsable de leur contenu. En règle générale, les droits sont détenus par les éditeurs ou les détenteurs de droits externes. La reproduction d'images dans des publications imprimées ou en ligne ainsi que sur des canaux de médias sociaux ou des sites web n'est autorisée qu'avec l'accord préalable des détenteurs des droits. [En savoir plus](#)

### **Terms of use**

The ETH Library is the provider of the digitised journals. It does not own any copyrights to the journals and is not responsible for their content. The rights usually lie with the publishers or the external rights holders. Publishing images in print and online publications, as well as on social media channels or websites, is only permitted with the prior consent of the rights holders. [Find out more](#)

**Download PDF:** 16.01.2026

**ETH-Bibliothek Zürich, E-Periodica, <https://www.e-periodica.ch>**

# Schweizerische Bauzeitung

Wochenschrift

für Bau-, Verkehrs- und Maschinentechnik

Herausgegeben  
von

A. WALDNER

3a Brandschenkestrasse (Selnau) ZÜRICH.

Verlag des Herausgebers. — Kommissionsverlag von Meyer & Zeller Nachfolger in Zürich.

Organ

des Schweizer. Ingenieur- und Architekten-Vereins und der Gesellschaft ehemaliger Studierender des eidg. Polytechnikums in Zürich.

**Abonnementspreis:**  
Ausland... Fr. 25 per Jahr  
Inland... „ 20 „ „

**Für Vereinsmitglieder:**  
Ausland... Fr. 18 per Jahr  
Inland... „ 16 „ „  
sofern beim Herausgeber  
abonniert wird.

**Abonnements**  
nehmen entgegen: Heraus-  
geber, Kommissionsverleger  
und alle Buchhandlungen  
und Postämter.

**Insertionspreis:**  
Pro viergespaltene Petitzeile  
oder deren Raum 30 Cts.  
Haupttitelseite: 50 Cts.

**Inserate**  
nimmt allein entgegen:  
Die Annoncen-Expedition  
von  
RUDOLF MOSSE  
in Zürich, Berlin, Breslau,  
Dresden, Frankfurt a. M.,  
Hamburg, Köln, Leipzig,  
Magdeburg, München,  
Nürnberg, Stuttgart, Wien,  
Prag, London.

Bd XXVIII.

ZÜRICH, den 17. Oktober 1896.

Nº 16.

## Centralheizungen erstellen GEBR. LINCKE, ZÜRICH.

### Brücke über die Limmat in Dietikon. Konkurrenzeröffnung.

Ueber die Erstellung des Unterbaues, sowie des eisernen Oberbaues der beiden Strassenbrücken über die Limmat und den Boller'schen Fabrikkanal in Dietikon wird hiemit Konkurrenz eröffnet. Länge der Limmatbrücke 72 m und der Kanalbrücke 21 m. Kostenvoranschlag des Unterbaues (steinerne bzw. Betonwiderlager) ca. 20 000 Fr.; Gewicht der Eisenkonstruktion 120 t.

Pläne und Bauvorschriften liegen auf dem Bureau des Kreisgenieurs I, Obmannamt, Zimmer Nr. 42, zur Einsicht auf. Die Uebernahmsofferten für den Unterbau sind nach Einheitspreisen zu stellen und können diesbezügliche Formulare, enthaltend das Ausmass für die einzelnen Arbeitsgattungen, auf obgenanntem Bureau bezogen werden, während die Uebernahmsofferten für die Eisenkonstruktion per 100 kg Eisengewicht einzureichen sind und zwar für die beiden Brücken getrennt. Sämtliche Offerten sind bis spätestens den 31. Oktober 1896 verschlossen und mit der Aufschrift «Limmatbrücke Dietikon» versehen an die Direktion der öffentlichen Arbeiten einzureichen.

Zürich, den 14. Oktober 1896.

Im Auftrag der Direktion der öffentlichen Arbeiten:  
Der Kantonsingenieur:  
**Schmid.**

### Eschenbach. Strassenbau-Ausschreibung.

Der Gemeinderat von Eschenbach eröffnet hiemit freie Konkurrenz für den Bau der Gemeindestrasse **Lütschbach-Diemberg**. Länge rd. 2300 m. Bauvorschriften, Vorausmasse und Pläne können eingesehen werden beim Gemeindeamt.

Offerten sind verschlossen und mit der Aufschrift «Strassenbau Lütschbach» versehen bis spätestens den 30. d. Mts. beim Gemeinderat Eschenbach einzureichen.

Eschenbach, den 12. Oktober 1896.

Der Gemeinderat.

### Schulhausbau Opfikon.

Ueber die Ausführung der **Spenglerarbeit** wird hiemit freie Konkurrenz eröffnet. Muster, Vorausmasse, Akkordbedingungen etc. liegen bei Hrn. Schulverwalter Geering in Glattbrugg zur Einsicht offen.

Diesbezügliche Eingaben sind bis spätestens den 24. I. Mts. verschlossen und mit der Aufschrift «Schulhausbau Opfikon» an Hrn. Kantonsrat Morf in Opfikon einzusenden.

Opfikon, den 12. Oktober 1896.

Die Schulhausbau-Kommission.

Einzig echte Mettlacher

**Steinzeug-Bodenplatten,**  
glasierte Wandplatten, Stallklinker und Röhren;  
wetterbeständige **Bauterracotta** (matt und in Majolica),  
Figuren und Vasen zu Bauzwecken und für Gärten von  
**VILLEROY & BOCH** in Mettlach und Merzig.

**Verblendsteine**

von **PH. HOLZMANN & Cie.** in Frankfurt a/M.

**Saargemünder Thonplatten, stahlhart gebrannt**

von **A. BRACH** in Kleinblittersdorf.

**Prima Schlackenwolle**

von **KRUPP** in Essen.

Decor. Bauguss von **C. FLINK**, Mannheim.

Vertreter: **EUGEN JEUCH** in **Basel.**

— Naturmuster und Preiscurant zu Diensten. —

Prima

schweren

**hydraulischen Kalk**

liefert die

**Cementfabrik**

**Fleiner & Cie., Aarau.**

### Beste Collector-Bürsten

System Boudreaux.

**Isolierband, Isolierschläuche, Vulcan Fiber,**  
**Chatterton Comp.**

**Hartgummi** in Platten, Röhren u. Stäben etc.

**Keyser & Co., Zürich.**

### Gesucht:

Ein im Strassen- und Wasserbau erfahrener

**= Ingenieur =**

als Bauleiter für die Fluss- und Strassenkorrekturen in Marbach und Eschholz matt.

Anmeldungen unter Angabe der Gehaltsansprüche, sowie unter Beifügung der Ausweise über die bisherige praktische Bethätigung sind einzusenden an das

Baudepartement des Kts. Luzern.

# Königl. Baugewerkschule Stuttgart.

Das Wintersemester, welches die Klassen I, II, IV und VI, sowie eine besondere Klasse für Wasserbautechniker umfasst, beginnt am 2. November und endet am 13. März. Aufnahmsgesuche können jederzeit brieflich oder vom 26. Oktober an persönlich übergeben werden. Wer erstmals einzutreten wünscht, wolle sich vor dem 30. Oktober melden, weil er an diesem Tage (von morgens 8 Uhr an) unter Vorlegung bisher gefertigter Zeichnungen eine Aufnahmeprüfung zu bestehen hat. Das Unterrichtsgeld beträgt pro Semester 40 Mk. Schulprogramme werden unentgeltlich übersandt.

Stuttgart, den 29. August 1896.

Die Direktion: **Walter.**

## Heinrich Brändli,

Asphalt-, Dachpappen- & Holz-Cement-Fabrik,  
**Horgen** bei Zürich

liefert in nur prima Qualität

**Asphalt - Dachpappen**

in verschiedenen Stärken, besandet und unbesandet;

**Holz-Cement, Holzcement-Papier,**

**Asphalt-Dachlack**

bester Anstrich für Pappe-Dächer,

**Trinidad-Goudron, Asphalt-Isolierplatten**

aus reinem Erdbitumen,

**Wand-Asphalt** gegen Hausschwamm und Feuchtigkeit,

**Asphalt-Filzplatten, Asphalt-Leinwand, Asphalt-Kiesplatten,**

**Parkett-Asphalt.**

*Specialität:*

Ausführung aller vorkommenden **Asphalt-Arbeiten** als für: **Brauereien, Brennereien, Mühlen**, wie in Fabriken jeden Betriebes; **Terrassen** mit Unterlage besten Systems. **Kegelbahnen, Trottoirs, Trockenlegung** von unter Grund- und Flusswasser angelegten **Souterrains**, sowie feuchter und zu Schwammbildung geneigter Lokale; **Holzplästerungen** (Asphalt-Parkett) in buchen und eichen.

Telephon. — Prima Referenzen. Prompte exakte Bedienung. — Telephon.

## Obernkirchener Sandsteinbrüche

**Obernkirchen bei Bückeburg**

empfehlen ihr anerkannt vorzügliches

**Sandstein-Material,**

welches u. a. bei der Vollendung des **Münsterturmes in Bern**, sowie bei der Renovierung der **Elisabethkirche in Basel** Verwendung findet, und dienen auf Wunsch mit ausführlichem Prospekt, Kostenanschlägen u. s. w.

Animalisch geleimte

## Zeichnen - Papiere

in Rollen und Bogen,

**Pauspapier und Pausleinwand,**

Papier mit Millimeter-Einteilung,

**Schablonen-Papier**

empfiehlt

**N. Lohbauer,**

zum Schneck, Limmatquai 6,

**Zürich.**

## Neu! Papyrolith-Fussböden Neu!

(System Kraner),

fugenlos, absolut wasserbeständig und feuersicher,  
warmhaltend und schalldämpfend.

Vorzüglichstes Material für Privat- und öffentliche Bauten.

## Falzpappendächer mit fugenfreier Deckung

(System Fischer),

nur **eine** Fläche

vorzüglich isolierend, wetterbeständig, feuersicher, begehbar,

**keine Reparaturen mehr.**

1<sup>a</sup> Referenzen. Kostenfreie Auskünfte und Voranschläge.

General-Vertretung:

**Fritz Gehre, Civil-Ingenieur, Zürich.**

Asphalt-, Holzcement-, Dachpappen-  
& Cementplatten-Fabrik

## Brändli & Cie., Horgen.

Billigste Bezugsquelle  
für

Holzcement, Asphalt Dachpappen, Asphalt imprägniertes  
und rohes Holzcementpapier, Asphalt-Isolierplatten, Goudron,  
Isolierteppiche etc.

*Specialität* in Ausführung aller vorkommenden Asphalt-  
und Holzcementarbeiten, Holzplästerungen etc.

— Illustrierter Katalog. — Preisblatt. — Muster. —

## Zürcher Glühlampen-Fabrik,

**Zürich: Bureau: Bahnhofstrasse 106**

## Glühlampen bester Qualität

*Specialität* in Hochspannungs-Lampen von 200 bis 250 Volts.  
Lager in harter und biegsamer Fiber.  
Silberne Medaille — Genf 1896.

## Giesserei, Maschinenfabrik und Turikum-Metallwerke

**Altstetten — Zürich — Rorschach**

**Borner & Cie.**

Specialfabrik für Zerkleinerungsmaschinen.

Steinbrecher, Kollergänge, Walzwerke, Brechschnecken,

Mahlgänge, Schleudermühlen, Siebmaschinen,

Mischmaschinen, Becherwerke, Aufzüge,

## Kugel-Mühlen, Centrifugal-Mühlen

Ziegelmaschinen Nr. 1—6, Abscheidtische u. Formen jeder Art,

Thonschneider, Schlemmaschinen, Firstziegelpressen,

Friktions- und Excenter-Falzziegelpressen,

Revolverpressen, Röhrenpressen,

## Hydraulische Pressen

zur Fabrikation von Cement- und Schlackensteinen,

Cement- und Schlackensteindruckmaschinen für Hand- u. Kraftbetrieb,

Bodenplattenpressen, Röhrenformen, Nachpressen,

Dampfkrahnen, Handkrahnen, Drehkrahnen, Wellböcke.

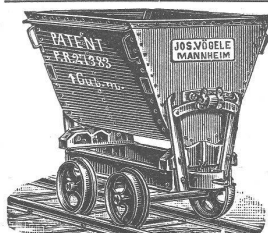
**Komplette Anlagen** von

**Ziegeleien, Thonwaren- u. Cementfabriken,**

**Baustein- u. Kunstsandsteinfabriken** neuesten Systems.

Prima Referenzen.

Kataloge zu Diensten.



**Fabrik-Gelaise**  
und tragbare Gelaise,  
**Transportwagen**  
für jeden Zweck,  
Weichen

und **Drehscheiben**

für normale und schmale Spur liefert

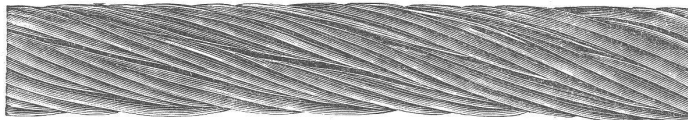
**JOS. VÖGELE, Mannheim,**

Fabrik für Eisenbahnbedarf.

**Wolf & Weiss** in **Zürich**, Vertreter  
für die Schweiz.

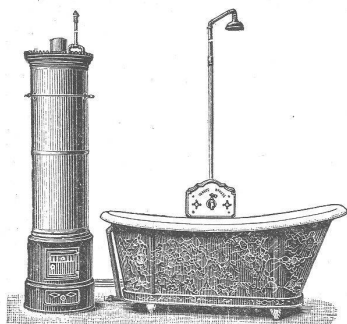
# Geo. Cradock & Cie., Berlin W. 62.

**Drahtseilwerke  
in Wakefield, England  
Stahlwerke**



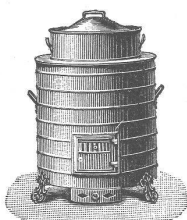
Alleinvertreter f. d. Schweiz:  
**Ingenieur E. Lommel  
Bern.**

Drahtseile für Bergbahnen, Luftbahnen, Krannen, Transmissionen, Aufzüge etc. etc.  
Englischer Werkzeugstahl.



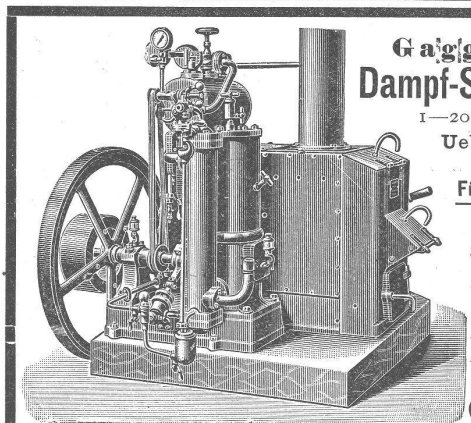
## Special-Geschäft für Bade- & Waseheinrichtungen

Feine und solide Ware.  
Mittelfähige Garantie für jede Arbeit.  
Mässige Preise.  
Prima Referenzen stehen  
zu Diensten.



Beständige Ausstellung verschiedener kompletter Einrichtungen mit Holz-, Kohlen- und Gasfeuerung, welche jederzeit in Funktion besichtigt werden können. **Waschherde**, bestbewährtester Konstruktion, sowie **Waschtröge**.

Predigerplatz 2, **Otto Becker, Zürich.** Telephon 177.



## Gaggenauer Dampf-Spar-Motor.

1—20 Perdekraft.

Ueber 2000 Stück  
im Betriebe.

Für alle Brennmate-  
rialien geeignet.

Stationär u. fahrbar.  
Feinste Referenzen.

Zeugnis - Copien u.  
Cataloge gratis.

Eisenwerke Gaggenau  
Aktien-Gesellschaft  
Gaggenau i. Baden.

Vertreter: **F. Bormann & Co., Zürich.**

**Erste Schweiz.**  
**MOSAIKPLATTENFABRIK**

## Huldreich Graf

WINTERTHUR

empfiehlt ihr Fabrikat als:

### MOSAIKPLATTEN

für Bodenbeläge jeder Art von den einfachen  
billigern bis zu den reichsten Dessins, mit  
glatter und geriefter Oberfläche.  
Zeichnungen und Preiscourants zu Diensten.

### Schrauben-Flaschenzüge

mit **Patent-Drucklager**  
Originalfabrikat von **E. Becker in Berlin.**

## G. L. Tobler & Cie.,

**St. Gallen.**

Sicherheits-Winden, Laufkatzen.  
Schnell-Flaschenzüge,  
**Treibriemen,**  
Differential-Flaschenzüge.



## Geiger'sche Fabrik

für Strassen- und Haus-Entwässerungsartikel  
**Karlsruhe (Baden).**

Konstruktionsbureau für Kanalisation.

Fabrikation und Lager sämtlicher  
Entwässerungsartikel

„System u. Patent Geiger“, als:

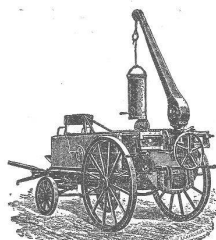
Spül-, Stau- und Absperrvorrichtungen  
für Kanäle aller Profile und Grössen

**Schachtabdeckungen,**

Strassen-, Hof- u. Haussinkkasten, Fettfänge,  
Regenrohr-Sinkkasten, Wassersteinsiphons u. s. w.

**Krahn- und Schlammabfuhrwagen**  
für Hand- u. Pferdebetrieb  
zum Reinigen der Sinkkasten.

**Fabrikation von Eisele's Gasbadeofen**  
für Schul- Volks- und Mannschafts-Brausebäder.  
*Illustrierte Preisverzeichnisse kostenfrei.*



## Wer Bedarf

in Schienen, Geleisen, Transportwagen Achsen-  
sätzen, Karren u. s. w. hat, wende sich an die  
Maschinenfabrik und Eisengiesserei von  
**A. OEHLER & Cie. in AARAU.**



## Maschinenfabrik der Actiengesellschaft

vormals

**Joh. Jacob Rieter & Co. in Winterthur.**

### Turbinen jeder Art.

Gewöhnliche Regulatoren, Präzisions-Regulatoren.  
Brems-Regulatoren.

### Kesselschmiede-Arbeiten.

Wasserleitungsröhren, Reservoirs, genietete Träger.  
Eiserne Dachkonstruktionen.

## Dynamos

für Beleuchtung und Kraftübertragung.

Complete Beleuchtungs-Einrichtungen.

Ausstellung Genf 1896 — Goldene Medaille.

## R. & E. HUBER, Pfäffikon (Ktn.)

### Draht- und Kabelfabrik.

#### Dynamomaschinendrähte.

Lichtleitungsdrähte und Kabel.

#### Glühlampenschnüre, Bogenlampenkabel.

Telegraphen-, Telefon- u. Sonneriedrähte, Blitzableiterdraht

Erste Schweizerische

### Gummi- und Guttapercha-Waren-Fabrik.

Verdichtungsplatten, Pumpenklappen, Ventilkugeln, Treibriemen,  
Schläuche für Wein, Bier, Wasser, Säuren, Dampf, Gas etc. etc.

Verpackungsschnüre, Fussmatten, Läufer etc.

Hartgummi- und Gutta-Percha-Waren jeden Genres.

### Mechanische Draht- u. Hanfseilerei.

Seile jeder Art aus Eisen, Stahl, Kupfer, Messing,  
Patent Tigel-Guss-Stahldraht, m. garant. höchster Bruchfestigkeit,  
Hanf und Baumwolle.

Schiffsseile, Leinen, Drahtschnüre, Gerüststricke.

== Spec. Preislisten franko zu Diensten. ==

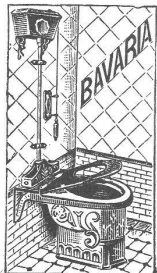
Auszeichnungen: { Zürich 1894 Goldene Medaille.  
Genf 1896 3 Silberne Medaillen.

## Tobias Forster & Co., München

### Engros- und Exporthaus.

Grösstes Lager und billigster Bezug für Wiederverkäufer in  
sämtlichen Artikeln der Gas-, Wasser- und Dampfleitungsbranche.

### Closets- und Bade-Einrichtungen.

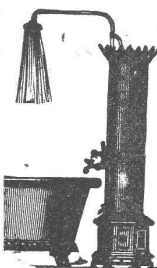


Als beste Neuheiten empfehlen wir Interessenten unsere von Fachleuten und ersten Autoritäten als unübertroffen anerkannten, patentamtlich gesch. hyg. Closets

„Isaria“ und „The Bavarian“

prämiiert mit gold. Medaille, Germania-Spül-Apparate (Wassersparer), neuester vorzüglicher Konstruktion,

Neuester Patent-Closethahn, selbstschliess., garant. ohne Rückschlag,



Engl. Waschtische in hochsolider und feinsten Ausführung,  
Gasbadeöfen, praktischste und dauerhafteste Konstruktion,  
Hochelegante Nickelwannen, ungemein dauerhaft,  
Stahlwannen, aus einem Stück gestanzt,  
Gusseiserne Emailwannen, engl. Wandbrunnen und Waschtischplatten,  
Urinale, Zimmerclosets u. s. w.

# Flusseisenbleche

für

Röhren, Reservoirs, Kessel etc.

Lagerformate 1000 × 2000 mm 1250 × 2500 mm

1000 × 4000 „ 1250 × 4000 „

1500 × 4000 „

Alle Dicken von 2—15 mm.

Man verlange die monatlich erscheinenden Lagerlisten.

## Julius Schoch & Cie.,

Schwarzhorn

Zürich.

## Spiegelglas, unbelegtes,

zu Schaufenstern etc.

offerieren äusserst billig, bei schnellster Bedienung

## Ruppert, Singer & Cie.,

Kanzleistrasse 57, Zürich III.

→ Telephone 1286. ←

## Modelle

für Eisengiessereien in Bronze, Messing u. s. w. Lieferung in fertigen Oefenmodellen und Herden in Bauguss in jedem Styl, nach gesandter oder selbstgefertigter Zeichnung; die Modelle alle hohl geformt nach eigenem Verfahren, Blechmodelle jeder Art liefert in bekannter guter Arbeit J. Löhr, sen., Rückershausen, Post Zollhaus Nassau.

Ein junger

## Geometer,

der die Geometerabteilung am Technikum Winterthur absolviert und auch die Fähigkeitsprüfung bestanden hat, wünscht eine Stelle anzunehmen bei einem Katastergeometer oder Ingenieur.

Offerten gefl. unter W 5221 an Rudolf Mosse, Zürich.

**Zu kaufen gesucht:**  
Eine

## Portlandcement-Fabrik

in der Schweiz. Bezügl. Offerten unter Chiffre F 5131 befördert Rudolf Mosse, Zürich.

Einige tüchtige

## Bautechniker

und

## Geometer

finden dauernde Anstellung.

Wasserbaubureau Sulgen (Thurgau).



## Kassenfabrik

(gegr. 1840)

28 Hottingerstrasse 28.

Garantiert

feuerfeste und solide

## Panzerkassen

in

eleganter Bauart.

Geld- und Bücherschränke,

Kassetten, Geldkörbe

etc. etc.