

Zeitschrift: Schweizerische Bauzeitung
Herausgeber: Verlags-AG der akademischen technischen Vereine
Band: 27/28 (1896)
Heft: 15

Werbung

Nutzungsbedingungen

Die ETH-Bibliothek ist die Anbieterin der digitalisierten Zeitschriften auf E-Periodica. Sie besitzt keine Urheberrechte an den Zeitschriften und ist nicht verantwortlich für deren Inhalte. Die Rechte liegen in der Regel bei den Herausgebern beziehungsweise den externen Rechteinhabern. Das Veröffentlichen von Bildern in Print- und Online-Publikationen sowie auf Social Media-Kanälen oder Webseiten ist nur mit vorheriger Genehmigung der Rechteinhaber erlaubt. [Mehr erfahren](#)

Conditions d'utilisation

L'ETH Library est le fournisseur des revues numérisées. Elle ne détient aucun droit d'auteur sur les revues et n'est pas responsable de leur contenu. En règle générale, les droits sont détenus par les éditeurs ou les détenteurs de droits externes. La reproduction d'images dans des publications imprimées ou en ligne ainsi que sur des canaux de médias sociaux ou des sites web n'est autorisée qu'avec l'accord préalable des détenteurs des droits. [En savoir plus](#)

Terms of use

The ETH Library is the provider of the digitised journals. It does not own any copyrights to the journals and is not responsible for their content. The rights usually lie with the publishers or the external rights holders. Publishing images in print and online publications, as well as on social media channels or websites, is only permitted with the prior consent of the rights holders. [Find out more](#)

Download PDF: 05.02.2026

ETH-Bibliothek Zürich, E-Periodica, <https://www.e-periodica.ch>

J. Bäumlin, Zürich,Konstruktionswerkstätte
baut als Specialität**Transmissionsanlagen**

nach Sellers u. and. Systemen.

**Stets Grosses Lager in:
Gedrehten Wellen**aus 1^{er} Flusseisen und Stahl,
sowie **Stellringen, Kuppelungen, Häng- u. Stehlager**
von 30—100 mm Bohrung,
Wandkonsolen, Mauerkasten
etc.Zweiteilige Riemenrollen.
Saubere Arbeit, nach
Normalkalibern u. Schablonen
auf Spezialmaschinen
hergestellt.— 1^{te} Referenzen. —
Billigste Stückpreise.**Gesucht:**

Ein tüchtiger

Bautechniker,

flotter Zeichner, und ein erfahrener

Bauschreiber,

für sofort.

Gefl. Offerten zu richten an die
Fabrik von Maggi's Nahrungsmitteln A.-G.
Abteilung Bau.**Bautechniker,**24 Jahre alt, gel. Maurer, welcher
4 Semester einer Baugewerkschule
absolviert und auf Bau und Bureau
erfahren ist, **sucht sofort Stellung.**

Gefl. Offerten sub Chiffre M 100 E

Rudolf Mosse, Bern.Ein selbständiger, erfahrener und
vermögender**Architekt,**künstlerisch und praktisch nachweis-
lich tüchtig, vorzüglicher Darsteller,
welcher namentlich die mittelalter-
lichen Baustile vollständig beherrscht
und insbesondere in der kirchlichen
Baukunst durchaus tüchtig ist, sucht
mit einem der ersten Architekten in
der Schweiz**beinh. Association**

in Korrespondenz zu treten.

Gefl. Offerten sub A 6998 an
Rudolf Mosse, Zürich.**Bauzeichner.**Techniker mit Bausehldiplome,
10 Jahre praktisch in Hoch- und
Tiefenbau, der selbständig arbeiten
kann, **sucht solide Stelle.** Beste,
gute Zeugnisse und Referenzen.Offerten sind unter Chiffre Z 4975
zu richten an**Rudolf Mosse, Zürich.**Muster etc. postfrei.
Holz-Cummul**A.W. Andernach, Beuel.**

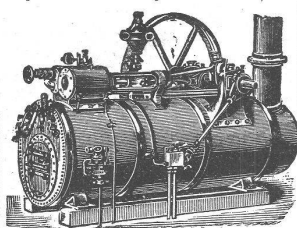
(Deutschland.)

Zu kaufen gesucht:

Eine

Portlandcement-Fabrikin der **Schweiz.** Bezügl. Offerten
unter Chiffre F 5131 befördert
Rudolf Mosse, Zürich.**Techniker-Zeichner.**Gesucht wird zu sofortigem Ein-
tritt ein **Techniker.** Bedingung
sauberes und flottes Zeichnen.Gefl. Offerten sub Chiffre W 5147
an die Annoncen-Expedition von
Rudolf Mosse, Zürich.**Architekt,****flotter Zeichner,**findet auf einem Privatbureau in
Bern **dauernde Anstellung.** Schrift-
liche Offerten sub Chiffre A 4001 Y
an **Haasenstein & Vogler, Bern.****Bautechniker,**selbständig auf Bureau und Bau,
flotter Zeichner, **sucht dauerndes En-
gagement.** Gefl. Offerten sub T 5218
an **Rudolf Mosse, Zürich.****Geometer,**dipl. Winterthur, **sucht Anstellung.**
Gefl. Offerten unter P 5215 an
Rudolf Mosse, Zürich.

Ein junger

Geometer,der die Geometerabteilung am Tech-
nikum Winterthur absolviert und
auch die Fähigkeitsprüfung bestanden
hat, **wünscht eine Stelle** anzunehmen
bei einem **Katastergeometer** oder
Ingenieur.Offerten gefl. unter W 5221 an
Rudolf Mosse, Zürich.**Lokomobilen**mit verbessertem ausziehbaren
Röhrenkessel,
fahrbar und feststehend,*ferner transportable***Dampfmaschinen***mit stehendem geschweissten***Querrohrkessel**bauen als Specialität und
halten auf Lager**Menck & Hambrock,**
ALTONA-HAMBURG.**Rollbahn-
Verkauf.**Infolge Baubehandigung sofort zu
verkaufen 50 hölzerne Rollwagen,
2 Lokomotiven, 3 km Gleis.

Offerten sub X 5221

Rudolf Mosse, Zürich.**B. Schäffer**

Fabrikation u. General-Dépôt

von

Schäffer & Budenberg

Maschinen- und Dampfkessel-Armaturen-Fabrik

ZÜRICH.**Manometer.**

Feder-Manometer u.

Vacuummeter

verschiedener Kon-
struktionen.

Leucht-Manometer.

Quecksilber-Mano-
meter und -Vacuum-
meter.Kontrol-Doppel-
Manometer.Wasserstands-Anzeiger.
Hahnköpfe, Proberöhre u. Ventile.
Hahnköpfe mit Schmiervorrichtung.**Ventile.**

Jenkins-Ventile.

Sicherheits-Ventile

Dampfpfeifen.

Patent-Sicherheits-Apparate
für Dampfkessel.**Injecteure.**Re-starting-Injecteur, Injecteure für
Retourdampf etc. — Elevatoren.**Pulsometer.**

Speise- und Prober-Pumpen.

Patent-Kondensationswasser-Ableiter.

Dampfentwässerer.

Hähne in Metall und Eisen.

Druck-Reducier-Ventile.

Indicatorennach Richards und Thompson.
Thompson-Indicator (klein Modell)
für schnellgehende Maschinen.**Patent-Tachometer.****Buss-Regulator.****Patent-Vierpendel-Regulator**

auf Universal-Drossel-Absperr-Ventil.

Regulator mit Dampf-Energie
System von Lude.

Hub- und Rotationszähler.

Wasserwaagen.

Schmier-Apparate aller Artmit sichtbarer Tropfen-Schmierung,
für konsistentes Fett etc.**Pyrometer, Thermometer.****Thalpotasimeter.**

Wächter-Kontrol-Uhren.

Flaschenzüge und Ketten.

**Patent-Heap's Gaswindeschneide-
maschine.**

Funkenfänger System Neuhaus.

Gasspritzen (Extincteure).

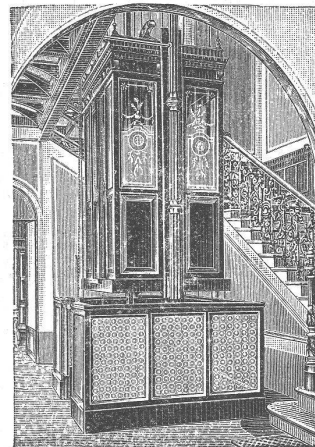
Hydranten.

Gas- und Wasserschieber.

Hartblei-Armaturen.

Pumpen verschied. Konstruktionen
(zu allen Zwecken)
etc. etc.**Patent-Stahldraht-Dichtungsringe.****Hatt & Co**
Wollishofen-Zürich.**Webstuhl- und
Maschinenfabrik**empfehlen nebst ihren Speciali-
täten ihre best eingerichtete
Maschinenwerkstätte für alle
den Maschinenbau betreffenden
Arbeiten wie: **Umbau von Ma-
schinen, Reparaturen, Trans-
missionen etc. etc.** Eigene
Giesserei. Prompte u. billige
Bedienung.**Ing. Augusto Stigler.**

Hydraulische und elektrische

Personen-Aufzüge.1200 Anlagen in Europa,
60 Anlagen in der Schweiz.**Hydraulische Warenaufzüge**
Hydraulische Gepäckaufzüge
Hydraulische Speiseaufzüge
Transmissionsaufzüge.

Alleinvertretung:

Geo. F. Ramel,

Maschinen-Ingenieur,

Seefeld 41, ZÜRICH.

Telegramme: Rameleo Zürich.

Telephon Nr. 1221.

Prima Referenzen.

**Ausarbeitung von Projekten und
Kostenanschlägen gratis.**System der Personenaufzüge für
bestehende und neue Bauten.**Kupferschmiede-Techniker**bewandert im **Brennerei- und
Brauereifach**, auch tüchtig im
Maschinenbau, sucht Stellung
im Bureau oder Betrieb.Offerten erb. unter P 5040 durch
Rudolf Mosse, Zürich.

Königl. Baugewerkschule Stuttgart.

Das Wintersemester, welches die Klassen I, II, IV und VI, sowie eine besondere Klasse für Wasserbautechniker umfasst, beginnt am 2. November und endigt am 13. März. Aufnahmsgesuche können jederzeit brieflich oder vom 26. Oktober an persönlich übergeben werden. Wer erstmals einzutreten wünscht, wolle sich vor dem 30. Oktober melden, weil er an diesem Tage (von morgens 8 Uhr an) unter Vorlegung bisher gefertigter Zeichnungen eine Aufnahmeprüfung zu bestehen hat. Das Unterrichtsgeld beträgt pro Semester 40 Mk. Schulprogramme werden unentgeltlich übersandt.

Stuttgart, den 29. August 1896.

Die Direktion: **Walter.**

BERLIN GEWERBE-AUSSTELLUNG

Gruppe III, Bauwesen.
Specialausstellung von A. & O. Mack
Erfinder & Fabrikanten von Macks Gipsdielen,
Schweizerisches Patent zu verkaufen
für einen neuen, sehr bedeutenden Artikel der Baubranche, speciell geeignet für
Gipsfabriken, Cementfabriken oder Ziegeleien,
von grosser Wichtigkeit für Architekten, Ingenieure und Bauunternehmer.
Beste technische und finanzielle Resultate. — Gefl. Anfragen an
A. & O. Mack, Gipsdielenfabrik, Ludwigsburg (Württ.).

Obernkirchener Sandsteinbrüche Obernkirchen bei Bückeburg

empfehlen ihr anerkannt vorzügliches

Sandstein-Material,

welches u. a. bei der Vollendung des **Münsterturmes in Bern**, sowie bei der Renovierung der **Elisabethkirche in Basel** Verwendung findet, und dienen auf Wunsch mit ausführlichem Prospekt, Kostenanschlägen u. s. w.

23jährige Erfahrungen.
Bis jetzt wurden über 800 Anlagen ausgeführt, in einer Gesamtlänge von mehr als 1 000 000 m.



Adolf Bleichert & Co., Leipzig-Gohlis
Älteste und grösste Spezialfabrik für den Bau von
Bleichert'schen
Drahtseil-Bahnen.

Weltausstellung Chicago 1893
Höchster Preis und Auszeichnung.

R. & E. HUBER, Pfäffikon (Ktn. Zürich)

Draht- und Kabelfabrik.

Dynamomaschinendrähte.

Lichtleitungsdrähte und Kabel.

Glühlampenschnüre, Bogenlampenkabel.

Telegraphen-, Telephon- u. Sonneriedrähte, Blitzableiterdraht

Erste Schweizerische Gummi- und Guttapercha-Waren-Fabrik.

Verdichtungsplatten, Pumpenklappen, Ventilkugeln, Treibriemen, Schläuche für Wein, Bier, Wasser, Säuren, Dampf, Gas etc. etc.

Verpackungsschnüre, Fussmatten, Läufer etc.

Hartgummi- und Gutta-Percha-Waren jeden Genres.

Mechanische Draht- u. Hanfseilerei.

Seile jeder Art aus Eisen, Stahl, Kupfer, Messing, Patent Tigel-Guss-Stahldraht, m. garant. höchster Bruchfestigkeit, Hanf und Baumwolle.

Schiffsseile, Leinen, Drahtschnüre, Gerüststricke.

== Spec. Preislisten franko zu Diensten. ==

Auszeichnungen: { Zürich 1894 Goldene Medaille.
Genf 1896 3 Silberne Medaillen.

Technikum
Frankenhausen a. Kyffhäuser
Baugewerk-
Tiefbau-
Maschinenbau-
Schule
Staatl. geleit. Abgangsprüf. Neue
einf. Lehrmethode. Kein Diktieren.
Die Direktion: **Müller.**
Programme kostenlos.

Diplomirter

Ingenieur,

mit 6-jähriger Praxis, französischer Schweizer, jedoch ziemlich gut deutsch sprechend, **sucht Stelle** im In- oder Ausland. Offerten sub K 5085 an **Rudolf Mosse, Zürich.**

Vertretung gesucht

für die Schweiz von erfahrenem, sprachkundigem Kaufmann, der bisher hauptsächlich im Steinfach und in Baumaterialien tätig war und bei Architekten, Bauunternehmern, Behörden gut eingeführt ist.
Gefl. Offerten sub Chiffre M 642 G an die Annoncen-Expedition **Rudolf Mosse, St. Gallen.**

Eisenwerk Joly Wittenberg.

Feuersichere patent.
Treppen mit Holz- oder Marmorbelag.
Haupttreppen.
Wendeltreppen



Deutsches Reichs-Patent.

Auf 1. Nov. findet ein tüchtiger, selbständiger

Bautechniker

dauernde Anstellung. Schriftliche Off. befördern unter Chiffre J 3839 Y **Haasenstein & Vogler, Bern.**

Pflastersteinbrüche Weesen

Drahtseilbahn. von Eigene Ledischiffe.

Jacques Hoesli, Pflasterermeister, Glarus,

liefern das beste Schweizerische Pflasterungsmaterial: Blauer Alpenkalk, Druckfestigkeit 1780 kg per cm² und gar keine Wasseraufnahme. Diplom an der Landesausstellung in Zürich.

		Haupt.	Höhe.
Randsteine	Nr. I	12/25 cm,	19/21 cm
Schwere Fahrbahn	Nr. II	13/15 »	14/18 »
Mittlere Fahrbahn	Nr. IV	11/13 »	14/16 »
Leichte Fahrbahn	Nr. Va	10/12 »	11/14 »
Schalen und Hofräume	Nr. Vb	9/11 »	14/16 »
Trottoirs	Nr. III	6/9 »	7/11 »

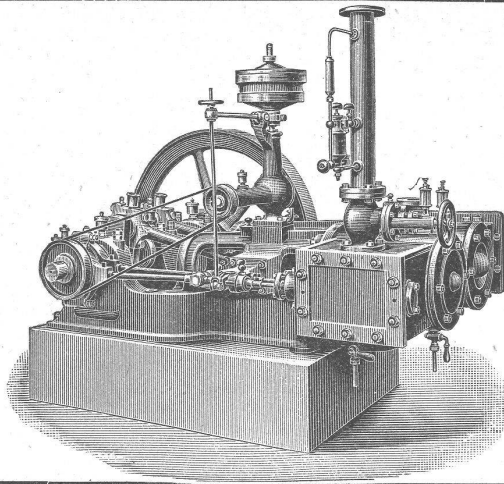
Ausschliessliches Pflasterungsmaterial der Stadt Zürich; grössere Verwendung Basel, Schaffhausen, Lichtensteig, Glarus, Winterthur, Kempthal, Chaux-de-Fonds etc. etc. Jahresprodukt über 4000 m²; grösste Lieferungs-fähigkeit bei kürzester Lieferfrist. Ausführung von Pflasterungen jeden Systems, Vertretung:

Basel: W. & J. Rapp, Bauunternehmer.

Winterthur: Schaffroth, Pflasterermeister.

Bausteinbruch Bätlis

blauer sehr harter Kalk; grosse Verwendung am Alpenquai Zürich, Tunneln der rechtsufrigen Zürichseebahn etc. Sockel und Quader.



MASCHINENFABRIK BURCKHARDT, BASEL

Aktiengesellschaft.

Specialität in:

Trockenen Schieber-Compressoren u. Vacuumpumpen
Patent Burckhardt & Weiss.

Vorzüge:

Grosse Leistungsfähigkeit bei kleinen Dimensionen, daher billige Anschaffungskosten. Keine Ventile; zwangsläufige Steuerung. Einfachheit der Konstruktion. Keine Reparaturen. Leichte Zugänglichkeit. Geräuschloser Gang. Grösste Betriebssicherheit. Trockene Druckluft.

Volumetr. Wirkungsgrad garantiert 90 pCt.

Bis jetzt wurden ca. 1500 Maschinen nach System «Burckhardt & Weiss» ausgeführt. Prospekte, Indikator diagramme etc. stehen auf Verlangen zu Diensten.

Giesserei, Maschinenfabrik und Turikum-Metallwerke

Altstetten — Zürich — Rorschach

Borner & Cie.

Specialfabrik für Zerkleinerungsmaschinen.

Steinbrecher, Kollergänge, Walzwerke, Brechschnecken,
Mahlgänge, Schleudermühlen, Siebmaschinen,
Mischmaschinen, Becherwerke, Aufzüge,

Kugel-Mühlen, Centrifugal-Mühlen

Ziegelmaschinen Nr. 1–6, Abschneidische u. Formen jeder Art,
Thonschneider, Schlemmaschinen, Firstziegelpressen,
Friktions- und Excenter-Falzziegelpressen,
Revolverpressen, Röhrenpressen,

Hydraulische Pressen

zur Fabrikation von Cement- und Schlackensteinen,

Cement- und Schlackensteinpressen für Hand- u. Kraftbetrieb,
Bodenplattenpressen, Röhrenformen, Nachpressen,
Dampfkrahnen, Handkrahnen, Drehkrahnen, Wellböcke.

Komplette Anlagen von

Ziegeleien, Thonwaren- u. Cementfabriken,
Baustein- u. Kunstsandsteinfabriken neuesten Systems.

Prima Referenzen.

Kataloge zu Diensten.

Die erste schweiz. Mosaikplattenfabrik
von **Huldreich Graf** in Winterthur
empfiehlt ihr Fabrikat als

Mosaikplatten

für Bodenbeläge u. Wandbekleidungen von den einfachsten
bis zu den reichsten Dessins, glatt und gerieft. Römische
Mosaikimitation. Zeichnungen, Preiscurants zu Diensten.

Vernicklungs-Anstalt Schaffhausen
Otto Sender.

Vernicklung aller Arten Gegenstände von Eisen, Stahl,
Messing und Kupfer.

Reelle, prompte und billigste Bedienung.

Beste Referenzen.

Neu! Papyrolith-Fussböden Neu!

(System Kraner),

fugenlos, absolut wasserbeständig und feuersicher,
warmhaltend und schalldämpfend.

Vorzüglichstes Material für Privat- und öffentliche Bauten.

Falzpappendächer mit fugenfreier Deckung

(System Fischer),

nur **eine** Fläche

vorzüglich isolierend, wetterbeständig, feuersicher, begehbar,

keine Reparaturen mehr.

1^{te} Referenzen. Kostenfreie Auskünfte und Voranschläge.

General-Vertretung:

Fritz Gehre, Civil-Ingenieur, Zürich.



Rollbahnschienen und Schwellen
aus der Burbacherhütte

sind in verschiedenen Profilen nebst dem dazu gehörenden

Kleineisenzeug

stets vorrätig bei

Kägi & Co., Winterthur.



Wir unterhalten stets ein grosses, gut assortiertes

Lager in Prima Belgischem Fensterglas,

einfach und halbdoppel, auch in grossen Dimensionen,
das wir geneigter Berücksichtigung höflichst empfehlen.
Schnell sich folgende Bezüge ermöglichen uns **rasche**
Bedienung auch ab Fabrik.

Hochachtend

Ruppert, Singer & Cie.,

Kanzleistrasse 57, Zürich III.

Thonwarenfabrik Lausen (Baselland)

Feuerfeste Produkte, Chamotte, Hupp-Erde.

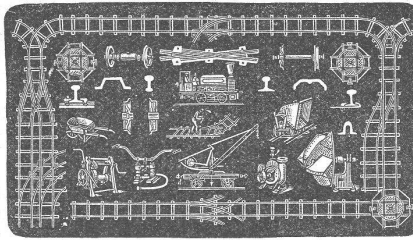
FRITZ MARTI, WINTERTHUR.

Bergwerks- und Hüttenprodukte.
Industrielle Anlagen. Mechan. Einrichtungen.

Hauptlager mit Werkstätte in
Wallisellen bei Zürich.

Verkauf & Vermietung

von transportablen Stahlbahnen, Rollbahnschienen
nach diversen kl. & gr. Profilen mit Befestigungs-
mitteln für Dienstgeleise, Rollwägelchen verschie-



dener Grössen inkl. allem Zubehör für Material-
Transport bei Bahn- & andern öffentlichen Bauten.

Radsätze, Bandagen, Kupplungen,
Stahlgussräder für Rollwagen,
Drehscheiben, Achsen, Kreuzungen.
Kl. Locomotiven.

Pumpen — Röhren — Draht.

Motoren — Locomobile.

Kostenanschläge & Prospekte auf Verlangen
gratis & franco.

Felten & Guilleaume

Carlswerk, Mülheim am Rhein

fabrizieren:

Eisen-, Stahl-, Kupfer- und Bronzedrähte

für elektrische und sonstige Zwecke.

Leitungsdrähte

nach der verschiedensten Art isoliert, umspinnen, bewickelt und umflochten.

Umspannene Kupferdrähte

für Dynamomaschinen.

Bleikabel

mit imprägnierter Faser- und Papierisolation, auch mit
Eisenbandbewehrung für elektrische Beleuchtung.

Aufzugsseile für Bogenlampen.

Telegraphen- und Telephonkabel.

Drahtseile aller Art

für Aufzüge, Transmissionen, Bauwinden, Flaschenzüge, Zugseile für schiefe Ebenen, Bergwerksseile,
Schiffstauwerk, Drahtseile für Bergbahnen, Blitzableiter.

Vertreter für die Schweiz: **Kägi & Cie., Winterthur.**

**Kassenfabrik**

(gegr. 1840)

28 Hottingerstrasse 28.

Garantiert

feuerfeste und solide

Panzerkassen

in
eleganter Bauart.

Geld- und Bücherschränke,

Kassetten, Geldkörbe

etc. etc.



Die
Offenhacher Portland-Cement-Fabrik

Aktiengesellschaft

Offenbach a. Main

empfeilt ihr anerkannt vorzügliches Fabrikat unter
Garantie für unbedingte Volumenbeständigkeit und höchste
Bindekraft für Betonbauten, Kunststein- und
Cementwaren-Fabrikation.

General-Vertreter für die Schweiz:

J. F. Haug

121 Bahnhofstrasse — **Basel** — Bahnhofstrasse 121

**THONWERK BIEBRICH, A.-G.**

Biebrich a/Rhein
vereinigt mit

Chamottefabriken C. Kulmiz

in **Saarau** (Schlesien) und **Halbstadt** (Böhmen),
beste Referenzen und Zeugnisse aus der Schweiz,
liefert

die für den **Bau und Betrieb** von **Gasanstalten, Chemischen
Fabriken, Cementfabriken, Cellulosefabriken, Schweiss-
und Puddelwerken, Eisengiessereien**, sowie für **Dampfkessel-
und sonstige Feuerungsanlagen** notwendigen

feuerfesten und säurebeständigen Produkte

Retorten, Form- und Normalsteine, Gloverringe, Mörtel etc.

**Asphalt-, Holzcement-, Dachpappen-
& Cementplatten-Fabrik**

Brändli & Cie., Horgen.

Billigste Bezugsquelle
für

Holzcement, Asphalt Dachpappen, Asphalt imprägniertes
und rohes Holzcementpapier, Asphalt-Isolierplatten, Goudron,
Isolierteppiche etc.

Specialität in Ausführung aller vorkommenden Asphalt-
und Holzcementarbeiten, Holzplästerungen etc.

— Illustrierter Katalog. — Preisblatt. — Muster. —