

Zeitschrift: Schweizerische Bauzeitung
Herausgeber: Verlags-AG der akademischen technischen Vereine
Band: 27/28 (1896)
Heft: 24

Werbung

Nutzungsbedingungen

Die ETH-Bibliothek ist die Anbieterin der digitalisierten Zeitschriften auf E-Periodica. Sie besitzt keine Urheberrechte an den Zeitschriften und ist nicht verantwortlich für deren Inhalte. Die Rechte liegen in der Regel bei den Herausgebern beziehungsweise den externen Rechteinhabern. Das Veröffentlichen von Bildern in Print- und Online-Publikationen sowie auf Social Media-Kanälen oder Webseiten ist nur mit vorheriger Genehmigung der Rechteinhaber erlaubt. [Mehr erfahren](#)

Conditions d'utilisation

L'ETH Library est le fournisseur des revues numérisées. Elle ne détient aucun droit d'auteur sur les revues et n'est pas responsable de leur contenu. En règle générale, les droits sont détenus par les éditeurs ou les détenteurs de droits externes. La reproduction d'images dans des publications imprimées ou en ligne ainsi que sur des canaux de médias sociaux ou des sites web n'est autorisée qu'avec l'accord préalable des détenteurs des droits. [En savoir plus](#)

Terms of use

The ETH Library is the provider of the digitised journals. It does not own any copyrights to the journals and is not responsible for their content. The rights usually lie with the publishers or the external rights holders. Publishing images in print and online publications, as well as on social media channels or websites, is only permitted with the prior consent of the rights holders. [Find out more](#)

Download PDF: 05.02.2026

ETH-Bibliothek Zürich, E-Periodica, <https://www.e-periodica.ch>

Schweizerische Bauzeitung

Wochenschrift

für Bau-, Verkehrs- und Maschinentechnik

Herausgegeben

von

A. WALDNER

3a Brandschenkestrasse (Selnau) ZÜRICH.

Verlag des Herausgebers. — Kommissionsverlag von Meyer & Zeller Nachfolger in Zürich.

Organ

des Schweizer. Ingenieur- und Architekten-Vereins und der Gesellschaft ehemaliger Studierender des eidg. Polytechnikums in Zürich.

Abonnementspreis:
Ausland... Fr. 25 per Jahr
Inland... „ 20 „ „

Für Vereinsmitglieder:
Ausland... Fr. 18 per Jahr
Inland... „ 16 „ „
sofern beim Herausgeber
abonniert wird.

Abonnements
nehmen entgegen: *Herausgeber, Kommissionsverleger*
und *alle Buchhandlungen*
und *Postämter*.

Insertionspreis:
Pro viergespaltene Petitzeile
oder deren Raum 30 Cts.
Haupttitelseite: 50 Cts.

Inserate
nimmt allein entgegen:
Die Annoncen-Expedition
von
RUDOLF MOSSE
in Zürich, Berlin, Breslau,
Dresden, Frankfurt a. M.,
Hamburg, Köln, Leipzig,
Magdeburg, München,
Nürnberg, Stuttgart, Wien,
Prag, London.

Bd XXVII.

ZÜRICH, den 13. Juni 1896.

N^o 24.

Portland-Cement-Fabrik Laufen (Canton Bern) liefert

I^a Portlandcement in höchster Festigkeit

Garantiert **gleichmässige** und **wetterbeständige** Ware, für jeglichen Zweck dienlich.
Billige Preise. Grosse Leistungsfähigkeit. Prompte Bedienung.

Schweizerische Nordostbahn.

Eglisau-Schaffhausen.

Bauausschreibung.

Die Hochbauarbeiten der Stationen Hüntwangen, Rafz, Lottstetten, Jestetten, Altenburg-Rheinau und Neuhausen, sowie der Wärterhäuser, im Betrage von ca. Fr. 300,000, werden hiemit zur freien Bewerbung im Submissionswege ausgeschrieben.

Pläne, Kostenvoranschläge und Bedingungen sind auf dem Baubureau der Nordostbahn, Glärnischstrasse No. 35, Zürich einzusehen, woselbst auch jede weitere Auskunft erteilt wird.

Angebote unter der Aufschrift «Hochbaueingabe Eglisau-Schaffhausen» sind bis zum 22. Juni 1896 der Unterzeichneten schriftlich und versiegelt einzureichen.

Zürich, den 2. Juni 1896.

Die Direktion der Schweiz. Nordostbahn.

Vereinigte Schweizerbahnen. Ingenieurstelle.

Die Direktion sucht einen polytechnisch gebildeten, tüchtigen und bestempfohlenen Ingenieur mit mehrjähriger Eisenbahnpraxis namentlich im Bauwesen anzustellen.

Anmeldungen sind mit Angaben über bisherige Praxis, Gehaltsansprüche und Referenzen bis zum 25. Juni bei der Direktion in St. Gallen einzureichen.

Nähere Auskunft erteilt der Bahningenieur V. S. B. in St. Gallen.

St. Gallen, den 2. Juni 1896.

Die Direktion.

Stelle-Ausschreibung.

Die Stelle eines **Bau-Inspektors** und **Adjunkten** des Direktors der Licht und Wasserwerke Thun wird hiemit zur Konkurrenz ausgeschrieben.

Reflektanten müssen technisch gebildet und sowohl im Hochbau als Wasser- und Strassenbau erfahren sein. — **Jahresbesoldung (Minimum) Fr. 2500.—.** Schriftliche Anmeldungen sind unter Beilage von Zeugnissen über bisherige Tätigkeit und Studien bis den 20. Juni nächsthin der unterzeichneten Amtsstelle einzureichen.

Thun, den 2. Juni 1896.

Gemeindekanzlei Thun.

Gesellschaft für Stahlindustrie

(mit b. Haftung)

Bochum (Westfalen)

liefert als Specialität:

Rollbahnschienen

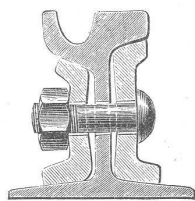
mit Zubehör und Stahlschwellen für Schmalspurgeise.

Rillenschienen

in den verschiedenen Profilen für Tramways.

Schmiedestücke

in allen Grössen und Gewichten.



Vertreten für die Schweiz durch:

Walter Ernst & Co., Winterthur.

Einzig echte Mettlacher

Steinzeug-Bodenplatten,

glasierte Wandplatten, Stalklinker und Röhren;

wetterbeständige **Bauterracotta** (matt und in Majolica),

Figuren und Vasen zu Bauzwecken und für Gärten von

VILLEROY & BOCH in Mettlach und Merzig.

Verblendsteine

von **PH. HOLZMANN & Cie.** in Frankfurt a/M.

Saargemünder Thonplatten, stahlhart gebrannt

von **A. BRACH** in Kleinblittersdorf.

Prima Schlackenwolle

von **KRUPP** in Essen.

Decor. Bauguss von **C. FLINK**, Mannheim.

Vertreter: **EUGEN JEUCH** in Basel.

— Naturmuster und Preiscurant zu Diensten. —

Prima

schweren

hydraulischen Kalk

liefert die

Cementfabrik

Fleiner & Cie., Aarau.

Kirchenbaute Wetzikon.

Ueber die Schreinerarbeit (Bestuhlung) wird hiemit Konkurrenz eröffnet. Die bezüglichlichen Pläne, Vorausmasse und Bauvorschriften liegen im Bureau der Bauleitung, Herrn Oeschger in Wetzikon zur Einsicht offen, woselbst die Offertenformulare zu beziehen und jede weiter gewünschte Auskunft erteilt wird.

Uebertnahmsofferten, mit der Aufschrift «Kirchenbauarbeit Wetzikon» sind verschlossen bis 19. Juni d. J. Herrn Kantonsrat Büeler in Wetzikon einzusenden.

Wetzikon, den 11. Juni 1896.

Die Kirchenbaukommission.

Bauausschreibung.

Die Erstellung einer eisernen Strassenbrücke von 70 m Spannweite über das Versamer-Tobel wird hiemit zur freien Bewerbung ausgeschrieben. Die näheren Bedingungen und Bauvorschriften sind auf dem kantonalen Bauamte in Chur zur Einsicht aufgelegt.

Konkurrierende Firmen sind ersucht, ihre Projekte und Offertangaben spätestens bis zum 21. Juni l. J. dem unterzeichneten Departement einzureichen.

Chur, 2. Juni 1896.

Das Bau- und Forstdepartement
des Kantons Graubünden:

Th. Marugg.

Ueber das Liefern von 600 mm Blech, eventuell gusseisernen Muffenröhren wird hiemit

Konkurrenz eröffnet.

Gesamtlänge 950 m. Arbeitsdruck 7 Atmosphären.

Zurzach, den 28. Mai 1896.

C. Kalt, Ingenieur.

Gesellschaft der L. von Roll'schen Eisenwerke Fabrik feuerfester Produkte in Münster Kanton Bern.

Feuerfeste Steine jeder Form und Grösse.

Steine für Cupolöfen nach Massangaben erprobt in unsern eigenen Giessereien.
Chamottesteine. Chamottemörtel.

Pflastersteinbrüche Weesen

Drahtseilbahn.

von

Eigene Ledischiffe.

Jacques Hoesli, Pflasterermeister, Glarus,

liefern das beste Schweizerische Pflasterungsmaterial: Blauer Alpenkalk, Druckfestigkeit 1780 kg' per cm² und gar keine Wasseraufnahme. Diplom an der Landesausstellung in Zürich.

		Haupt.	Höhe.
Randsteine	Nr. I	12/25 cm,	19/21 cm
Schwere Fahrbahn	Nr. II	13/15 »	14/18 »
Mittlere Fahrbahn	Nr. IV	11/13 »	14/16 »
Leichte Fahrbahn	Nr. Va	10/12 »	11/14 »
Schalen und Hofräume	Nr. Vb	9/11 »	14/16 »
Trottoirs	Nr. III	6/9 »	7/11 »

Ausschliessliches Pflasterungsmaterial der Stadt Zürich; grössere Verwendung Basel, Schaffhausen, Lichtensteig, Glarus, Winterthur, Kempthal, Chaux-de-Fonds etc. etc. Jahresprodukt über 4000 m²; grösste Lieferungsfähigkeit bei kürzester Lieferfrist. Ausführung von Pflasterungen jeden Systems,

Vertretung:

Basel: J. Rapp-Uebelin, Bauunternehmer.

Winterthur: Schaffroth, Pflasterermeister.

Bausteinbruch Bätlis

blauer sehr harter Kalk; grosse Verwendung am Alpenquai Zürich, Tunnels der rechtsufrigen Zürichseebahn etc. Sockel und Quader.

Bauterrain,

ca. 2000 m² anstossend an den Bauplatz der Neuen Kaserne in Brugg, und als dort einzig disponibles, verkauft samt grossem Vorrat in Rohbaumaterialien.

Wietlisbach, Brugg.

Verlag von Julius Springer in Berlin.

Soeben erschienen:

Hygienisches Taschenbuch

für

Medicinal- und Verwaltungsbeamte, Aerzte, Techniker
und Schulmänner.

Von

Dr. Erwin von Esmarch,

Professor der Hygiene an der Universität Königsberg i. Pr.

Gebunden Preis M. 4.—.

Zu beziehen durch jede Buchhandlung.

Im Verlage von **Albert Raustein Meyer & Zellers Nachf.** in Zürich
ist soeben erschienen und durch alle Buchhandlungen zu beziehen

Bauwerke der Schweiz

herausgegeben vom

Schweizerischen Ingenieur- und Architekten-Verein.

1 Heft. — Mit 11 Tafeln. — Gross Folio. — In Mappe.

Preis 8 Fr.

In diesen Publikationen sollen hervorragende und interessante Bauwerke der Schweiz, sowohl solche in technischer wie in architektonischer Beziehung, in Wort und Bild vorgeführt werden. Die erste Lieferung enthält in prächtigen meist Lichtdruck-Tafeln: Eisenbahnbrücke über die Aare bei Brugg, 4 Taf. — Nydeckbrücke in Bern, 2 Taf. — St. Ursus-Kirche in Solothurn, 4 Taf. — Hof-Portal der Meise in Zürich, 1 Taf.

Kalksteine

von

Savonnières

für Skulpturen (Blöcke von 5—6 m³), sowie für Fassaden, dekorative Arbeiten, Baluster etc., besonders vornehm in Verbindung mit farbigen Verblendsteinen. Billige Preise, rasche Lieferung (auch im Winter), grosse Ersparnis an Arbeitslohn ermöglichen dessen Verwendung selbst in den entferntesten Gegenden.

Courson,

feinster weisser Stein für Skulpturen, Dekorationen etc., besonders für Arbeiten ins Innere.

Echaillon, Larrys etc.,

harte weisse Kalksteine für Treppenanlagen, Balkone, Sockel, Denkmäler.

Granite

vom Schwarzwald, rot buntrot (Telldenkmal in Altdorf), grün und weiss, als Rohmaterial oder fertig bearbeitet.

Specialität: Polierte Säulen.

Druckfestigkeit amtlich geprüft im Mittel 2235 kg pro cm².

Sandsteine,

weiss, grau und rot aus den Vogesen, grüngelb aus dem Neckarthal, tiefrot aus dem Mainthal, als Rohmaterial oder fertig bearbeitet auf die Baustelle.

Uebertnahme der Detaillierung nach Skizzen, Kostenanschlägen etc.

E. Friedr. Meyer, Freiburg i. B.

Filiale: Zürich, I. Metropol 11.

Elektricitäts-Werken und Installateurs

empfiehlt

C. Staub, Sohn in Zug

seine Specialfabrikate in

Aus- und Umschaltern, Sicherungen, Fassungen,
Hausanschlüsse, Blitzplatten etc. etc.

in neuesten und besten Modellen. Preisliste zu Diensten.

Als Fabrikanten von

Beton- & Mörtelmaschinen, Baggermaschinen

empfehlen sich

A. Oehler & Cie. in Aarau,
Maschinenfabrik & Eisengiesserei.

Maschinenfabrik der Actiengesellschaft

vormals

Joh. Jacob Rieter & Co. in Winterthur.

Turbinen jeder Art.

Gewöhnliche Regulatoren, Präzisions-Regulatoren.
Brems-Regulatoren.

Kesselschmiede-Arbeiten.

Wasserleitungsröhren, Reservoirs, genietete Träger.
Eiserne Dachkonstruktionen.

Dynamos

für Beleuchtung und Kraftübertragung.
Complete Beleuchtungs-Einrichtungen.

Haupt & Ammann, Zürich

5 Seidengasse 5, empfehlen

Chamotte-Kachelöfen,

Kachel-Tragöfen in Eisengerippe.
Irische Dauerbrandöfen mit Blech-, Guss- und Majolika-
verkleidung.
Öfen mit Metallplattierung und Majolika-Imitation.
Sparkochherde in allen wünschbaren Grössen.
Bade-Einrichtungen mit Kohlen- und Gasfeuerung.
Waschherde. Waschtröge. Waschmangen.

Eisenkonstruktionen

jeder Art.

Veranden, Vordächer,

Eisenteile zu Glasbauten etc.

Ausführungen nach eigenen oder
anderen Zeichnungen

Suter-Strehler & Cie.,

Konstruktions-Werkstätten,
Zürich.



Rollbahnschienen und Schwellen

aus der Burbacherhütte

sind in verschiedenen Profilen nebst dem dazu gehörenden

Kleineisenzeug

stets vorrätig bei



Kägi & Co., Winterthur.



Amerikaneröfen für Dauerbrand,

Chamotte-Kachel-Tragöfen

mit gewöhnlicher Regulierfeuerung oder für Dauerbrand
mit Füllschacht und Einsatz.

Regulier-Cylinderöfen

mit Blech oder Kachelmantel und Ventilation,
Luftheizungsöfen mit Rippenkörper,

Centralheizungen,

Trockenanlagen, Sparkochherde, Bad- und Wascheinrichtungen
erstellen

GEBR. LINCKE, ZÜRICH.

Verkaufslokal: 57 Seilergraben 59.
Fabrik im Industriequartier.



Weston's und Moore's

Patent-Differential-

Flaschenzüge.

Dampfkessel-Armaturen etc.

B. Schäffer, Seefeldstrasse 111, Zürich,

Fabrikation und Generaldépôt von
Schäffer & Budenberg, Magdeburg.

Dynamit-Nobel Aktiengesellschaft

Fabrik in Isleten

Kanton Uri.

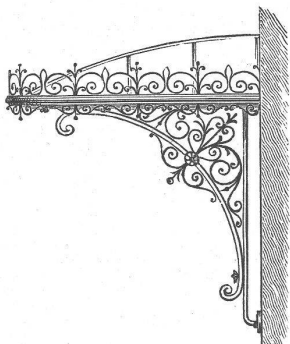
— Gegründet im Jahr 1873. —

Liefert die besten Sorten von Sprenggelatine, Gelatin-Dynamit
und schwachem Dynamit für Steinbrüche etc., garantiert Nitroglycerinegehalt
zu den billigsten jeder Konkurrenz unerreichbaren Preisen.

Nach Bedarf der Herren Unternehmer werden die Patronen in jeder
gewünschten Grösse und Stärke fabriziert.

Depot in jedem Kanton.

Lieferanten der Schweiz. Eidgenossenschaft.



Erste Schweiz.

MOSAIKPLATTENFABRIK

Huldreich Graf

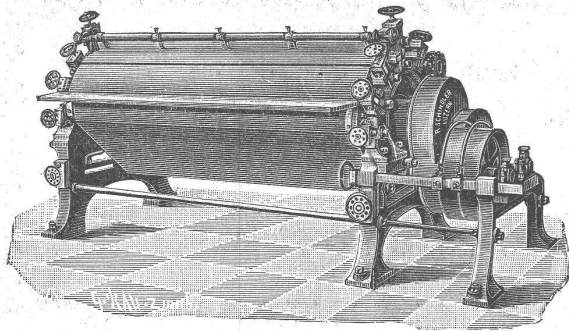
WINTERTHUR

empfiehlt ihr Fabrikat als:

MOSAIKPLATTEN

für Bodenbeläge jeder Art von den einfachen
billigern bis zu den reichsten Dessins, mit
glatter und geriefter Oberfläche.

Zeichnungen und Preiscourants zu Diensten.



Hydraulische und elektrische Aufzüge,

sowie

Wäschereianlagen

liefert als **Specialität** unter Garantie
die Maschinenfabrik

von

ROBERT SCHINDLER

in Luzern.

Prima Referenzen.

Waschmaschine in 9 Staaten patentiert.



Schöne weisse Kalksteine,

in Stückchen gebrochen und
abgesiebt, zu **Terrazzo-
Arbeiten** vorzüglich ge-
eignet; empfiehlt billigst

E. Schwenk in Ulm a. D.

Brändli & Cie., Horgen bei Zürich.

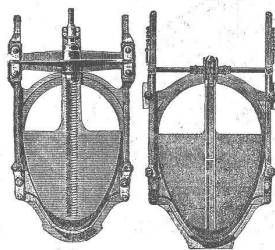
Fabrik und Lager

von Asphalt Dachpappen, Holzcement, Asphalt in Blöcken, Parquetasphalt, Goudron minéral, Asphalt-
isolierplatten, Isolierteppichen, Asphaltleinwand, Wandisolierasphalt, Portlandcement- u. Steinzeugplatten.

Ausführung aller einschlagenden Asphalt- und Cementarbeiten,

wie fertige Bedachungen in Asphalt- und Holzcement, Bodenbelege aller Art, Wandisolierungen- und
-Bekleidungen, Holzplästerungen etc.

Goldene Medaille Zürich 1894.



Geiger'sche Fabrik

für Strassen- und Haus-Entwässerungsartikel
Karlsruhe (Baden).

Konstruktionsbureau für Kanalisation.

Fabrikation und Lager sämtlicher

Entwässerungsartikel

„System u. Patent Geiger“, als:

Spül-, Stan- und Absperrvorrichtungen

für Kanäle aller Profile und Grössen

Schachtabdeckungen,

Strassen-, Hof- u. Haussinkkasten, Fettfänge,

Regenrohr-Sinkkasten, Wassersteinsiphons u. s. w.

Krahn- und Schlammabfuhrwagen

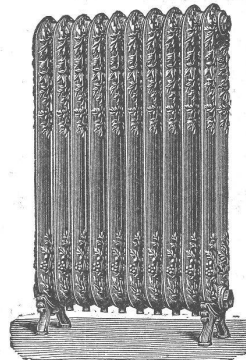
für Hand- u. Pferdebetrieb

zum Reinigen der Sinkkasten.

Fabrikation von Eisele's Gasbadeöfen

für Schul- Volks- und Mannschafts-Brausebäder.

Illustrierte Preisverzeichnisse kostenfrei.



Niederdruck-, Dampf- und Wasserheizungen

für Wohnhäuser, Villen, Geschäfts-
häuser, Schulen, Anstalten, Hotels etc.

in bewährtester Ausführung mit selbstthätiger
Wärmeregulierung erstellt unter Garantie:

R. Breiting, Zürich.

Ältestes schweiz. Specialgeschäft für Heizeinrichtungen.

Die für den **Bau** und **Betrieb** von **Gasanstalten, Chemischen
Fabriken, Cementfabriken, Cellulosefabriken, Schweiss-
und Puddelwerken, Eisengiessereien**, sowie für **Dampfkessel**-
und sonstige **Feuerungsanlagen** notwendigen

feuerfesten und säurebeständigen

Retorten, Form- und Normalsteine, Gloverringe, Mörtel etc.
lietert

THONWERK BIEBRICH, A.-G.

Biebrich a/Rhein

vereinigt mit

Chamottefabriken C. Kulmiz

in **Saarau** (Schlesien) und **Halbstadt** (Böhmen).

Beste Referenzen und Zeugnisse aus der Schweiz.

Meyers Steinkitt

zum Nachahmen und Ausbessern von Marmor, Granit, Kalk- und Sandsteinen,
zum Ausfüllen und Kitten von Statuen, Fassaden, Kirchen,
Monumenten, Treppen, Böden,

zur Fabrikation von Mosaiken etc.

Garantie für Haltbarkeit.

Meyer's Steinkittfabrik, Freiburg in Baden.

Depot Zürich: **E. Friedr. Meyer**, Metropole 11.

Telephonruf: Nr. 3192.

Siemens-Martin- Flusseisenbleche

Lagerformate 1000 × 2000 mm 1250 × 2500 mm

1000 × 4000 „ 1250 × 4000 „

1500 × 4000 „

Alle Dicken von 2—15 mm.

Man verlange die monatlich erscheinenden Lagerlisten.

Julius Schoch & Cie.,

Schwarzhorn

Zürich.

Brunnenarbeiten(Specialist).

Unterzeichneter empfiehlt sich für alle vorkommenden Brunnenarbeiten.

Bräm, Brunnenmacher, Hofackerstrasse 42, **Zürich V.**

Wer Bedarf in Schienen, Geleisen, Transportwagen, Achsen-
sätzen, Karren u. s. w. hat, wende sich an die
Maschinenfabrik und Eisengiesserei von
A. OEHLER & Cie. in Aarau.