

Zeitschrift: Schweizerische Bauzeitung
Herausgeber: Verlags-AG der akademischen technischen Vereine
Band: 27/28 (1896)
Heft: 23

Werbung

Nutzungsbedingungen

Die ETH-Bibliothek ist die Anbieterin der digitalisierten Zeitschriften auf E-Periodica. Sie besitzt keine Urheberrechte an den Zeitschriften und ist nicht verantwortlich für deren Inhalte. Die Rechte liegen in der Regel bei den Herausgebern beziehungsweise den externen Rechteinhabern. Das Veröffentlichen von Bildern in Print- und Online-Publikationen sowie auf Social Media-Kanälen oder Webseiten ist nur mit vorheriger Genehmigung der Rechteinhaber erlaubt. [Mehr erfahren](#)

Conditions d'utilisation

L'ETH Library est le fournisseur des revues numérisées. Elle ne détient aucun droit d'auteur sur les revues et n'est pas responsable de leur contenu. En règle générale, les droits sont détenus par les éditeurs ou les détenteurs de droits externes. La reproduction d'images dans des publications imprimées ou en ligne ainsi que sur des canaux de médias sociaux ou des sites web n'est autorisée qu'avec l'accord préalable des détenteurs des droits. [En savoir plus](#)

Terms of use

The ETH Library is the provider of the digitised journals. It does not own any copyrights to the journals and is not responsible for their content. The rights usually lie with the publishers or the external rights holders. Publishing images in print and online publications, as well as on social media channels or websites, is only permitted with the prior consent of the rights holders. [Find out more](#)

Download PDF: 14.01.2026

ETH-Bibliothek Zürich, E-Periodica, <https://www.e-periodica.ch>

Schweizerische Bauzeitung

Wochenschrift

für Bau-, Verkehrs- und Maschinentechnik

Herausgegeben
von

A. WALDNER

32 Brandschenkestrasse (Selnau) ZÜRICH.

Verlag des Herausgebers. — Kommissionsverlag von Meyer & Zeller Nachfolger in Zürich.

Organ

des Schweizer Ingenieur- und Architekten-Vereins und der Gesellschaft ehemaliger Studierender des eidg. Polytechnikums in Zürich.

Abonnementspreis:

Ausland... Fr. 25 per Jahr
Inland... „ 20 „ „

Für Vereinsmitglieder:

Ausland... Fr. 18 per Jahr
Inland... „ 16 „ „
sofern beim Herausgeber
abonniert wird.

Abonnements

nehmen entgegen: Heraus-
geber, Kommissionsverleger
und alle Buchhandlungen
und Postämter.

Insertionspreis:

Pro viergespaltene Petitzeile
oder deren Raum 30 Cts.
Haupttitelzeile: 50 Cts.

Inserate

nimmt allein entgegen:
Die Annoncen-Expedition
von
RUDOLF MOSSE
in Zürich, Berlin, Breslau,
Dresden, Frankfurt a. M.,
Hamburg, Köln, Leipzig,
Magdeburg, München,
Nürnberg, Stuttgart, Wien,
Prag, London.

Bd. XXVII.

ZÜRICH, den 6. Juni 1896.

Nº 23.

Schweizerische Nordostbahn.

Eglisau-Schaffhausen.

Bauausschreibung.

Die Hochbauarbeiten der Stationen Hüntwangen, Rafz, Lottstetten, Jestetten, Altenburg-Rheinau und Neuhausen, sowie der Wärterhäuser, im Betrage von ca. Fr. 300,000, werden hiemit zur freien Bewerbung im Submissionswege ausgeschrieben.

Pläne, Kostenvoranschläge und Bedingungen sind auf dem Baubureau der Nordostbahn, Glärnischstrasse No. 35, Zürich einzusehen, woselbst auch jede weitere Auskunft erteilt wird.

Angebote unter der Aufschrift «Hochbaueingabe Eglisau-Schaffhausen» sind bis zum 22. Juni 1896 der Unterzeichneten schriftlich und versiegelt einzureichen.

Zürich, den 2. Juni 1896.

Die Direktion der Schweiz. Nordostbahn.

Stelle-Ausschreibung.

Die Stelle eines **Bau-Inspektors** und **Adjunkten** des Direktors der Licht und Wasserwerke Thun wird hiemit zur Konkurrenz ausgeschrieben.

Reflektanten müssen technisch gebildet und sowohl im Hochbau als Wasser- und Strassenbau erfahren sein. — **Jahresbesoldung (Minimum) Fr. 2500.** — Schriftliche Anmeldungen sind unter Beilage von Zeugnissen über bisherige Thätigkeit und Studien bis den 20. Juni nächstthin der unterzeichneten Amtsstelle einzureichen.

Thun, den 2. Juni 1896.

Gemeindekanzlei Thun.

Stelle-Ausschreibung.

Infolge Resignation ist die Stelle eines **Ingenieurs** bei der Aarg. Baudirektion neu zu besetzen. Hauptbeschäftigung dieser Stelle ist die Verifikation der bestehenden und die Vorbereitung der Konzessionen der neu zu errichtenden Wasserwerksanlagen.

Anmeldungen beliebe man bis zum 30. Juni bei obgenannter Direktion einzureichen.

Aarau, 21. Mai 1896.

Die Bau-Direktion.

Prima

schweren

hydraulischen Kalk

liefert die
Cementfabrik

Fleiner & Cie., Aarau.

Vereinigte Schweizerbahnen. Ingenieurstelle.

Die Direktion sucht einen polytechnisch gebildeten, tüchtigen und bestempfohlenen Ingenieur mit mehrjähriger Eisenbahnpraxis namentlich im Bauwesen anzustellen.

Anmeldungen sind mit Angaben über bisherige Praxis, Gehaltsansprüche und Referenzen bis zum 25. Juni bei der Direktion in St. Gallen einzureichen.

Nähere Auskunft erteilt der Bahningenieur V. S. B. in St. Gallen.
St. Gallen, den 2. Juni 1896.

Die Direktion.

Einzig echte Mettlacher

Steinzeug-Bodenplatten,
glasierte Wandplatten, Stallklinker und Röhren;
wetterbeständige **Bauterracotta** (matt und in Majolica),
Figuren und Vasen zu Bauzwecken und für Gärten von
VILLEROY & BOCH in Mettlach und Merzig.

Verblendsteine

von PH. HOLZMANN & Cie. in Frankfurt a/M.

Saargemünder Thonplatten, stahlhart gebrannt

von A. BRACH in Kleinbittersdorf.

Prima Schlackenwolle

von KRUPP in Essen.

Decor. Bauguss von C. FLINK, Mannheim.

Vertreter: **EUGEN JEUCH** in Basel.

— Naturmuster und Preiscurant zu Diensten. —

1000 Tonnen Konstruktions-Eisen

stets auf Lager vorrätig.

ILLU Eisen,

Brückenbelag u. Breitflacheisen.

Monatliche Lagerverzeichnisse.

Julius Schoch & Cie.,

Schwarzhorn

Zürich.

Zollikon. Ingenieurstelle.

Die neu kreirte Stelle eines **Gemeindeingenieurs** wird hiemit zu freier Bewerbung ausgeschrieben.

Die jährliche fixe Besoldung beträgt Fr. 3500—Fr. 5000.

Ueber die Ausstellungsverhältnisse erteilt die Gemeinderatskanzlei nähere Auskunft. Reflektanten, welche befähigt sind, neben den Ingenieurarbeiten die Katastervermessung durchzuführen bezw. zu überwachen, beliehen ihre Anmeldungen, mit den nötigen Ausweisen begleitet, bis zum 15. Juni a. c. an Herrn Gemeindevorstand Thoman einzuweisen.

Zollikon, den 30. Mai 1896.

Der Gemeinderat.

Herzogl. Baugewerkschule Holzminden.

Akadem. gebild. **Architekten und Ingenieure** als **Lehrer** zum 1. Okt. od. 1. Nov. d. J. gesucht. Gehalt monatl. 250 M. und darüber. Bewerbungen, denen Zeugnisse in Abschrift beizufügen, zu richten an Direktor L. Haarmann.

Offene Stelle für Architekten.

Bei einer öffentlichen Verwaltung finden zwei Architekten schweizerischer Nationalität sofort dauernde Beschäftigung. Anmeldungen unter Chiffre A C befördert die Annoncen-Expedition **H. Blom** in **Bern**.

Gesucht:

Ein jüngerer

Ingenieur

zur Besorgung von Terrainaufnahmen für Strassen- und Bachkorrektionsprojekte, Ausarbeitung derartiger Projekte, sowie zur Aushilfe des Kantonsingenieurs bei dessen sämtlichen technischen Arbeiten. Anmeldungen unter Beilage von Zeugnissen sind einzusenden an das

Baudepartement des Kts. Luzern.

Sandsteinbrüche in St. Margarethen.

Wir empfehlen uns den tit. Architekten, Baumeistern und Steinmetzmeistern zur Lieferung von tadelloso sauberen, blauen Quadersteinen beliebiger Dimensionen.

Die Besitzer:

Friedauer, Federer & Cie. und **J. J. Ruesch** z. Schutzmühle in **Au** (St. Gallen). in **St. Margarethen**.

Ecole de Mécanique-Couvet (Neuchâtel).

Le poste de **Directeur** et professeur de cette école est mis au concours. Traitement Fr. 3000 par an. Les inscriptions, avec titres à l'appui doivent être adressées **jusqu'au 15 juin** au **Secrétariat** de la Commission qui fournira tous renseignements désirables.

La Commission.

Bauterrain,

ca. 2000 m² anstossend an den Bauplatz der Neuen Kaserne in **Brugg**, und als dort einzig disponiblen, verkauft samt grossem Vorrat in Rohbaumaterialien.

Wietlisbach, Brugg.

Zu mieten oder zu kaufen gesucht:

Einige gut erhaltene Gesteinbohrmaschinen. Offerten unter Chiffre A 3001 an

Rudolf Mosse, Zürich.

Brunnenarbeiten (Specialist).

Unterzeichneter empfiehlt sich für alle vorkommenden Brunnenarbeiten, **Bräm**, Brunnenmacher, Hofackerstrasse 42, **Zürich V.**

Steinbruch-Gesellschaft Ostermündingen

bei **Bern**.

Blauer und gelber Sandstein. Lieferung als Rohmaterial auf's Mass in jeder Grösse oder behauen nach Plänen und Zeichnungen. **Fluatlieferung zur Erhärtung des Materials.**

Zürcher Glühlampen-Fabrik,

Zürich: Bureau: Bahnhofstrasse 106

Glühlampen bester Qualität

Specialität in Hochspannungs-Lampen von 200 bis 250 Volts.

Lager in harter und biegsamer Fiber.

NB. Wir sind Käufer ausgebrannter Glühlampen.

Elektricitäts-Werken und Installateurs

empfiehlt

C. Staub, Sohn in Zug

seine Specialfabrikate in

Aus- und Umschaltern, Sicherungen, Fassungen, Hausanschlüsse, Blitzplatten etc. etc.

in neuesten und besten Modellen. Preisliste zu Diensten.

Dynamit-Nobel Aktiengesellschaft

Fabrik in Isleten

Kanton Uri.

— Gegründet im Jahr 1873. —

Liefert die besten Sorten von Sprenggelatine, Gelatin-Dynamit und schwachem Dynamit für Steinbrüche etc., garantiert Nitroglyceringehalt zu den billigsten jeder Konkurrenz erreichbaren Preisen.

Nach Bedarf der Herren Unternehmer werden die Patronen in jeder gewünschten Grösse und Stärke fabriziert.

Depot in jedem Kanton.

Lieferanten der Schweiz. Eidgenossenschaft.

Kalksteine

von

Savonnières

für **Skulpturen** (Blöcke von 5—6 m³), sowie für **Fassaden, dekorative Arbeiten, Baluster** etc., besonders vornehm in Verbindung mit farbigen Verblendsteinen. **Billige Preise, rasche Lieferung** (auch im Winter), **grosse Ersparnis an Arbeitslohn** ermöglichen dessen Verwendung selbst in den entferntesten Gegenden.

Courson,

feinster weisser Stein für **Skulpturen, Dekorationen** etc., besonders für Arbeiten ins Innere.

Echaillon, Larrys etc.,

harte weisse Kalksteine für Treppenanlagen, Balkone, Sockel, Denkmäler.

Granite

vom Schwarzwald, rot buntrot (Telldenkmal in Altdorf), grün und weiss, als Rohmaterial oder fertig bearbeitet.

Specialität: **Polierte Säulen.**

Druckfestigkeit amtlich geprüft im Mittel 2235 kg pro cm².

Sandsteine,

weiss, grau und rot aus den Vogesen, grüngelb aus dem Neckarthal, tiefrot aus dem Mainthal,

als Rohmaterial oder fertig bearbeitet auf die Baustelle.

Uebernahme der Detaillierung nach Skizzen, Kostenanschlägen etc.

E. Friedr. Meyer, Freiburg i. B.

Filiale: **Zürich, I. Metropol 11.**

Wir unterhalten stets ein grosses, gut assortiertes

Lager in Prima Belgischem Fensterglas,

einfach und halbdoppel, auch in grossen Dimensionen,

das wir geneigter Berücksichtigung höchst empfehlen. Schnell sich folgende Bezüge ermöglichen uns **rasche Bedienung** auch **ab Fabrik.**

Hochachtend

Ruppert, Singer & Cie.,

Kanzleistrasse 57, Zürich III.

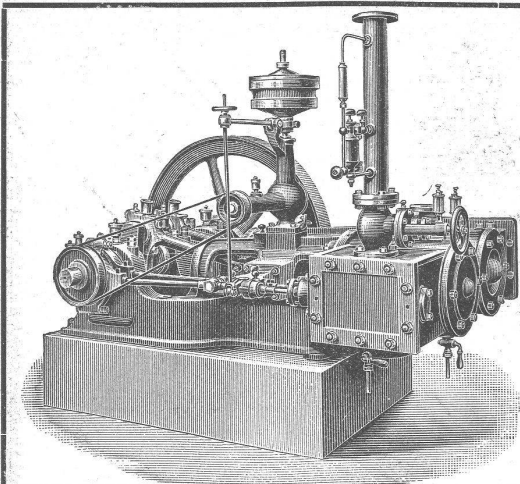
Obernkirchener Sandsteinbrüche

Obernkirchen bei Bückeberg

empfehlen ihr anerkannt vorzügliches

Sandstein-Material,

welches u. a. bei der Vollendung des **Münsterturmes** in **Bern**, sowie bei der Renovierung der **Elisabethkirche** in **Basel** Verwendung findet, und dienen auf Wunsch mit ausführlichem Prospekt, Kostenanschlägen u. s. w.



MASCHINENFABRIK BURCKHARDT, BASEL

Aktiengesellschaft.

Specialität in:

Trockenen Schieber-Compressoren u. Vacuumpumpen
Patent Burckhardt & Weiss.

Vorzüge:

Grosse Leistungsfähigkeit bei kleinen Dimensionen, daher billige Anschaffungskosten. Keine Ventile; zwangsläufige Steuerung. Einfachheit der Konstruktion. Keine Reparaturen. Leichte Zugänglichkeit. Geräuschloser Gang. Grösste Betriebssicherheit. Trockene Druckluft.

Volumetr. Wirkungsgrad garantiert **90 pCt.**

Bis jetzt wurden **ca. 1500 Maschinen** nach System «Burckhardt & Weiss» ausgeführt. Prospekte, Indikatordiagramme etc. stehen auf Verlangen zu Diensten.

Vertreter für die Schweiz:
Walter Ernst & Cie. in Winterthur.

BOCHUMER VEREIN für BERGBAU und GUSSSTAHL-FABRIKATION in BOCHUM, Westfale

Abtheilung:

Feld-, Forst- und Industrie-Bahnen aller Art

VERTRETEN DURCH

B. BAARE.

Berlin NW., Luisen-Str. 31.

HERSTELLUNG VOLLSTÄNDIGER BAHNANLAGEN.

PROSPEKTE u. KOSTENANSCHLÄGE STEHEN GERN ZUR VERFÜGUNG.



STÄHLERNE u. HÖLZERNE LOWRIES IN DEN NEUESTEN KONSTRUKTIONEN

TENDER-LOCOMOTIVEN.

LAGER in BERLIN u. BOCHUM

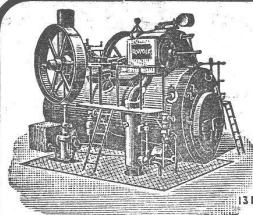


SCHLEPP-

WEICHEN.

STAHLMULDENKIPPWAGEN

ZUNGENWEICHEN. TRANSPORTABLE. DREHSCHWEIBEN. KURVENRAHMEN



R. WOLF

Magdeburg-Buckau.

Bedeutendste Locomobilfabrik Deutschlands.

Locomobilen

mit ausziehbarer Röhrenkessel, von 4-200 Pferdekraft,

leistungsfähigste und dauerhafteste Betriebsmaschinen von unerreicht geringem Brennmaterial-Verbrauch für industrielle Zwecke und für electr. Beleuchtung.

Etwa 100 Locomobilen bis 200 Pferdekraft sind stets auf Lager oder in Arbeit. Zahlreiche Locomobilen bis zu 100 Pferdekraft sind in der Schweiz in Betrieb.

Kostenanschläge u. Referenzen durch die Alleinvertr. für die Schweiz: **Stirnemann & Weissenbach in Zürich**, welche auf Wunsch auch die Montirung der Locomobilen übernehmen.



Haupt & Ammann, Zürich

5 Seidengasse 5, empfehlen

Chamotte-Kachelöfen,

Kachel-Tragöfen in Eisengerippe.

Irische Dauerbrandöfen mit Blech-, Guss- und Majolika-verkleidung.

Öfen mit Metallplattierung und Majolika-Imitation.

Sparkochherde in allen wünschbaren Grössen.

Bade-Einrichtungen mit Kohlen- und Gasfeuerung.

Waschherde. Waschröge. Waschmangen.

Weston's und Moore's
Patent-Differential-

Flaschenzüge.

Dampfkessel-Armaturen etc.

B. Schäffer, Seefeldstrasse 111, Zürich,

Fabrikation und Generaldepôt von

Schäffer & Budenberg, Magdeburg.

Das städt. Atelier in Winterthur.

Nebst unserem grossen Lager in Gas- und Wasserleitungs-Artikeln, Gasleuchtern etc. halten wir auch alle möglichen Closets- und Pissoir-Einrichtungen neuester Systeme und übernehmen wir die Erstellung kompletter Anlagen für Villen, Schulen, Anstalten etc.

Ebenso erstellen **elektrische Anlagen** für Villen, Wohnhäuser etc. mit oder ohne Accumulatoren fix und fertig und mit weitgehendsten Garantien für alles.



Amerikaneröfen für Dauerbrand,
Chamotte-Kachel-Tragöfen

mit gewöhnlicher Regulierfeuerung oder für Dauerbrand mit Füllschacht und Einsatz.

Regulier-Cylinderöfen

mit Blech oder Kachelmantel und Ventilation,

Luftheizungsöfen mit Rippenkörper,

Centralheizungen,

Trockenanlagen, Sparkochherde, Bad- und Wascheinrichtungen erstellen

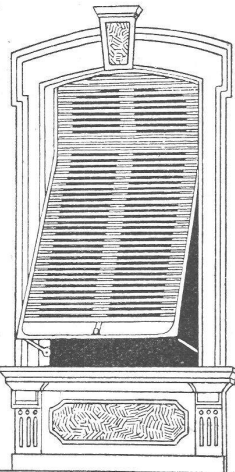
GEHR. LINCKE, ZÜRICH.

Verkaufslokal: 57 Seilergraben 59.
Fabrik im Industriequartier.



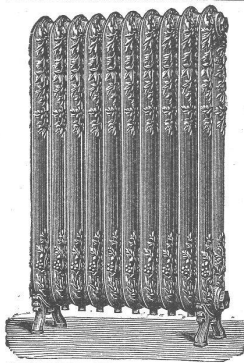
ECHTE BREMER CIGARRENempfehlen in grosser Auswahl
und feiner Qualität billigst**Alfred Weiss, vis-à-vis Theater, St. Gallen.**

Die für den **Bau und Betrieb** von **Gasanstalten, Chemischen Fabriken, Cementfabriken, Cellulosefabriken, Schweiss- und Puddelwerken, Eisengiessereien**, sowie für **Dampfkessel** und sonstige **Feuerungsanlagen** notwendigen

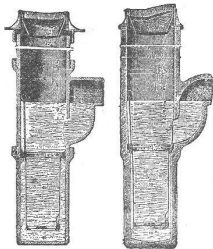
feuerfesten und säurebeständigenRetorten, Form- und Normalsteine, Gloverringe, Mörtel etc.
liefert**THONWERK BIEBRICH, A.-G.****Biebrich** a/Rhein
vereinigt mit**Chamottefabriken C. Kulmiz**in **Saarau** (Schlesien) und **Halbstadt** (Böhmen).
Beste Referenzen und Zeugnisse aus der Schweiz.**Rolladenfabrik Horgen.****Wilh. Baumann.****Ältestes Etablissement dieser Branche in der Schweiz.**
Vorzüglich eingerichtet.**Holzrolladen**
aller Systeme.**Rolljalousien**

Patent + 5103

mit automatischer Aufzugsvorrichtung.

**Neuester, elegantester und bester
Fenster-Verschluss.**— **Zugjalousien.** —**Jalousieladen.***Prämiert auf allen bis jetzt
beschiedenen Ausstellungen.***Niederdruck-, Dampf-
und
Wasserheizungen**für Wohnhäuser, Villen, Geschäftshäuser, Schulen, Anstalten, Hotels etc.
in bewährtester Ausführung mit selbstthätiger
Wärmeregulierung erstellt unter Garantie:**R. Breiting, Zürich.****Ältestes schweiz. Specialgeschäft für Heizvorrichtungen.****Geiger'sche Fabrik**für Strassen- und Haus-Entwässerungsartikel
Karlsruhe (Baden).**Konstruktionsbureau für Kanalisation.**Fabrikation und Lager sämtlicher
Entwässerungsartikel

System u. Patent Geiger, als:

Spül-, Stau- und Absperrvorrichtungen
für Kanäle aller Profile und Grössen**Schachtabdeckungen.****Strassen-, Hof- u. Haussinkkasten, Fettfänge,**
Regenrohr-Sinkkasten, Wassersteinsiphons u. s. w.**Krahn- und Schlammabfuhrwagen**
für Hand- u. Pferdebetrieb
zum Reinigen der Sinkkasten.**Fabrikation von Eisele's Gasbadeofen**
für Schul-, Volks- und Mannschafts-Brausebäder.
Illustrierte Preisverzeichnisse kostenfrei.**Farbenfabriken**

vorm.

Friedr. Bayer & Co.**Elberfeld.****Hausschwamm**

wird

mit **Sicherheit**

beseitigt durch

das

geruchlose

Antinonin.

Vertretung und Niederlage:

Basel: Paravicini & Waldner.**Genf: de Blonay & Patry.****Maschinenfabrik der Actiengesellschaft**

vormals

Joh. Jacob Rieter & Co. in Winterthur.**Turbinen jeder Art.**

Gewöhnliche Regulatoren, Präzisions-Regulatoren.

Brems-Regulatoren.

Kesselschmiede-Arbeiten.

Wasserleitungsröhren, Reservoirs, genietete Träger.

Eiserne Dachkonstruktionen.

Dynamosfür **Beleuchtung und Kraftübertragung.****Complete Beleuchtungs-Einrichtungen.****Orenstein & Koppel****Kauf — Rollbahnen — Miete**

Verkaufs-Bureau für die Schweiz:

Depôt:

Strassburg i. Els.**Zürich III.**

Alter Weinmarkt 13.

Eigene Fabriken, daher billigste Bezugsquelle.

LAMBERT & STAHL
ARCHITEKTEN, STUTTGART.

Künstlerische Ausführungen von Perspektiven und architektonischen Arbeiten jeder Art.