

Objektyp: **Advertising**

Zeitschrift: **Schweizerische Bauzeitung**

Band (Jahr): **27/28 (1896)**

Heft 22

PDF erstellt am: **21.09.2024**

### **Nutzungsbedingungen**

Die ETH-Bibliothek ist Anbieterin der digitalisierten Zeitschriften. Sie besitzt keine Urheberrechte an den Inhalten der Zeitschriften. Die Rechte liegen in der Regel bei den Herausgebern. Die auf der Plattform e-periodica veröffentlichten Dokumente stehen für nicht-kommerzielle Zwecke in Lehre und Forschung sowie für die private Nutzung frei zur Verfügung. Einzelne Dateien oder Ausdrucke aus diesem Angebot können zusammen mit diesen Nutzungsbedingungen und den korrekten Herkunftsbezeichnungen weitergegeben werden. Das Veröffentlichen von Bildern in Print- und Online-Publikationen ist nur mit vorheriger Genehmigung der Rechteinhaber erlaubt. Die systematische Speicherung von Teilen des elektronischen Angebots auf anderen Servern bedarf ebenfalls des schriftlichen Einverständnisses der Rechteinhaber.

### **Haftungsausschluss**

Alle Angaben erfolgen ohne Gewähr für Vollständigkeit oder Richtigkeit. Es wird keine Haftung übernommen für Schäden durch die Verwendung von Informationen aus diesem Online-Angebot oder durch das Fehlen von Informationen. Dies gilt auch für Inhalte Dritter, die über dieses Angebot zugänglich sind.

# Schweizerische Bauzeitung

Wochenschrift

für Bau-, Verkehrs- und Maschinentechnik

Herausgegeben

von

**A. WALDNER**

3a Brändchenstrasse (Selnau) ZÜRICH.

Verlag des Herausgebers. — Kommissionsverlag von Meyer & Zeller Nachfolger in Zürich.

Organ

des Schweizer. Ingenieur- und Architekten-Vereins und der Gesellschaft ehemaliger Studierender des eidg. Polytechnikums in Zürich.

**Abonnementspreis:**  
Ausland... Fr. 25 per Jahr  
Inland... " 20 " "

**Für Vereinsmitglieder:**  
Ausland... Fr. 18 per Jahr  
Inland... " 16 " "  
sofern beim Herausgeber  
abonniert wird.

**Abonnements**  
nehmen entgegen: *Herausgeber, Kommissionsverleger*  
und *alle Buchhandlungen*  
und *Postämter.*

**Insertionspreis:**  
Pro viergespaltene Petitzeile  
oder deren Raum 30 Cts.  
Haupttitelseite: 50 Cts.

**Insertate**  
nimmt allein entgegen:  
*Die Annoncen-Expedition*  
von  
**RUDOLF MOSSE**  
in Zürich, Berlin, Breslau,  
Dresden, Frankfurt a. M.,  
Hamburg, Köln, Leipzig,  
Magdeburg, München,  
Nürnberg, Stuttgart, Wien,  
Prag, London.

Bd XXVII.

ZÜRICH, den 30. Mai 1896.

N<sup>o</sup> 22.

## Liegenschaften-Steigerung.

**Dienstag den 9. Juni 1869**, Nachmittags 3 Uhr werden im Restaurant «Rosengarten» Solothurn die der **Cement- und Gipsfabrik Solothurn** gehörenden Liegenschaften und Fabrikanlagen an eine öffentliche Steigerung gebracht.

Dieselben, in den Gemeinden Niederwyl, Günsberg und Balm gelegen, bestehen in 8 ha 46 a 25 m<sup>2</sup> oder 23 Jucharten 20280 m<sup>2</sup> Mattland, Käspisbergli, Wald, Gebäulichkeiten, als: Cement- und Gipsfabrik mit Turbinenhaus, Turbine, Dampfkamin, Maschinen und Zubehör mit einer Gesamtschätzung von Fr. 87420, sowie **Luftbahn, System Bleichert.**

Eventuell würde auch noch ein Lagerplatz mit Magazinen, Güterschuppen beim Bahnhofe Neu-Solothurn mitverkauft.

Zur Besichtigung der Kaufobjekte wende man sich gefälligst an den Unterzeichneten, welcher auch über die Steigerungs-Bedingungen Auskunft erteilen wird.

Solothurn, den 19. Mai 1896.

**J. Hafner**, Notar.

## Bauausschreibung.

Die Arbeiten für Erstellung des Unterbaues der Drahtseilbahn Biel-Leubringen werden hiemit zur Uebernahme ausgeschrieben.

Pläne und Bedingungen liegen bei Herrn Notar Hans Ryf in Biel zur Einsichtnahme auf, woselbst auch alle weitere Auskunft erteilt wird.

Schriftliche, versiegelte Offerten mit der Aufschrift «Drahtseilbahn Biel-Leubringen, Unterbau» sind bis 10. Juni a. c. bei oben bezeichneter Stelle einzureichen.

Biel, den 20. Mai 1896.

Namens des Verwaltungsrates der D. B. L.:

Der Präsident: **Ls. G. Villars.**

Der Sekretär: **Ryf.**

## Wasserversorgung Altstetten.

Die Gemeinde **Altstetten** eröffnet hiemit Konkurrenz über folgende Arbeiten:

1. Liefern und Legen von ca. 1000 m 120 mm Gussröhren als Ersatz von alten 70 mm und 100 mm Leitungen.
  2. Liefern und Legen von ca. 500 m 70 mm Gussröhren incl. Grabarbeit.
- Uebnahmsofferten sind bis **10. Juni l. J.** verschlossen und mit der Aufschrift «Wasserversorgung Altstetten» versehen dem Gemeinderate einzureichen.

Pläne und Bauvorschriften können auf dem Bureau des Unterzeichneten eingesehen werden.

Altstetten, den 26. Mai 1896.

Der Gemeindeingenieur.

## Elektricitäts-Werken und Installateurs

empfiehlt

**C. Staub, Sohn** in **Zug**

seine Specialfabrikate in

**Aus- und Umschaltern, Sicherungen, Fassungen, Hausanschlüsse, Blitzplatten etc. etc.**

in neuesten und besten Modellen. Preisliste zu Diensten.

## Genietete Träger

von jeder Tragfähigkeit

und in beliebigen Höhen und Längen

liefern

innert wenigen Tagen

**Bosshard & Cie., Näfels.**

Einzig echte Mettlacher

**Steinzeug-Bodenplatten,**

**glasierte Wandplatten, Stallklinker und Röhren;**

wetterbeständige **Bauterracotta** (matt und in Majolica),

**Figuren und Vasen** zu Bauzwecken und für Gärten von

**VILLEROY & BOCH** in Mettlach und Merzig.

**Verblendsteine**

von **PH. HOLZMANN & Cie.** in Frankfurt a/M.

**Saargemünder Thonplatten, stahlhart gebrannt**

von **A. BRACH** in Kleinblittersdorf.

**Prima Schlackenwolle**

von **KRUPP** in Essen.

Decor. Bauguss von **C. FLINK**, Mannheim.

Vertreter: **EUGEN JEUCH** in Basel.

— Naturmuster und Preiscurant zu Diensten. —

Prima

schweren

**hydraulischen Kalk**

liefert die

**Cementfabrik**

**Fleiner & Cie., Aarau.**

## Stelle-Ausschreibung.

Infolge Resignation ist die Stelle eines **Ingenieurs** bei der Aarg. Baudirektion neu zu besetzen. Hauptbeschäftigung dieser Stelle ist die Verifikation der bestehenden und die Vorbereitung der Konzessionen der neu zu errichtenden Wasserwerksanlagen.

Anmeldungen beliebe man bis zum 30. Juni bei obgenannter Direktion einzureichen.

Aarau, 21. Mai 1896.

**Die Bau-Direktion.**

## Bauausschreibung.

Die Erd-, Maurer-, Cement-, Zimmer-, Schmied-, Schlosser-, Spengler-, Gips-, Glaser-, Hafner-, Maler- und Tapezierer-Arbeiten für den neuen **Pfarrhausbau** der **Kirchgemeinde Hägendorf** werden hiemit zur öffentlichen Konkurrenz ausgeschrieben. Pläne, Kostenberechnung und Uebernahmebedingungen liegen von **Montag den 1. Juni** an auf dem Bureau der Herren **Strub, Glutz & Cie.** in **Olten** zur Einsicht auf. Eingaben sowohl für Gesamtübernahme, wie auch für einzelne Arbeiten müssen schriftlich und verschlossen mit der Ueberschrift: «Bau-Eingabe für den Pfarrhausbau» bis **Montag den 7. Juni** dem Präsidenten der Baukommission, Herrn **Ammann Glutz**, eingereicht werden.

Hägendorf, 26. Mai 1896.

Namens des Kirchgemeinderates:

Der Präsident:

**C. A. Kamber.**

**R. & E. HUBER, Pfäffikon** (Ktn. Zürich)

**Draht- und Kabelfabrik.**

**Dynamomaschinendrähte.**

Lichtleitungsdrähte und Kabel.

**Glühlampenschnüre, Bogenlampencabel.**

Telegraphen-, Telephon- u. Sonneriedrähte, Blitzableiterdraht

Erste Schweizerische  
**Gummi- und Guttapercha-Waren-Fabrik.**

Verdichtungsplatten, Pumpenklappen, Ventilkugeln, Treibriemen, Schläuche für Wein, Bier, Wasser, Säuren, Dampf, Gas etc. etc.

Verpackungsschnüre, Fussmatten, Läufer etc.

Hartgummi- und Gutta-Percha-Waren jeden Genres.

**Mechanische Draht- u. Hanfseilerei.**

Seile jeder Art aus Eisen, Stahl, Kupfer, Messing, Patent Tigel-Guss-Stahldraht, m. garant. höchster Bruchfestigkeit, Hanf und Baumwolle.

Schiffsseile, Leinen, Drahtschnüre, Gerüststricke.

== **Spec. Preislisten franko zu Diensten.** ==

**Gesellschaft für Stahlindustrie**

(mit b. Haftung)

**Bochum** (Westfalen)

liefert als Specialität:

**Rollbahnschienen**

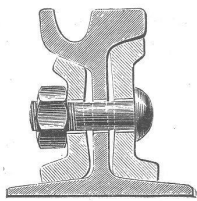
mit Zubehör und Stahlschwellen für Schmalspurgeleise.

**Rillenschienen**

in den verschiedenen Profilen für Tramways.

**Schmiedestücke**

in allen Grössen und Gewichten.



Vertreten für die Schweiz durch:

**Walter Ernst & Co., Winterthur.**

**Amerikaneröfen** für Dauerbrand,  
**Chamotte-Kachel-Tragöfen**

mit gewöhnlicher Regulierfeuerung oder für Dauerbrand mit Füllschacht und Einsatz.

**Regulier-Cylinderöfen**

mit Blech oder Kachelmantel und Ventilation,

**Luftheizungsöfen** mit Rippenkörper,

**Centralheizungen,**

Trockenanlagen, Sparkochherde, Bad- und Wascheinrichtungen erstellen

**GEBR. LINCKE, ZÜRICH.**

Verkaufslokal: 57 Seilergraben 59.  
Fabrik im Industriequartier.



Im Verlage von **Albert Raustein Meyer & Zellers Nachf.** in **Zürich** ist soeben erschienen und durch alle Buchhandlungen zu beziehen

## Bauwerke der Schweiz

herausgegeben vom

**Schweizerischen Ingenieur- und Architekten-Verein.**

1 Heft. — Mit 11 Tafeln. — Gross Folio. — In Mappe.

Preis 8 Fr.

In diesen Publikationen sollen hervorragende und interessante Bauwerke der Schweiz, sowohl solche in technischer wie in architektonischer Beziehung, in Wort und Bild vorgeführt werden. Die erste Lieferung enthält in prächtigen meist Lichtdruck-Tafeln: Eisenbahnbrücke über die Aare bei Brugg, 4 Taf. — Nydeckbrücke in Bern, 2 Taf. — St. Ursus-Kirche in Solothurn, 4 Taf. — Hof-Portal der Meise in Zürich, 1 Taf.

Ueber das Liefern von 600 mm Blech, eventuell gusseisernen Muffenröhren, wird hiemit

## Konkurrenz eröffnet.

Gesamtlänge 950 m, Arbeitsdruck 7 Atmosphären.

Zurzach, den 28. Mai 1896.

**C. Kalt, Ingenieur.**

## Wasserversorgung Bülach.

### Konkurrenz-Eröffnung.

Die Gemeinde Bülach eröffnet hiemit Konkurrenz über die gesamten Lieferungen und Arbeiten zur Wasserversorgung, bestehend in **Erdarbeiten**, Liefern und Legen von ca. 3900 m **Gussrohrleitungen**, Erstellung eines Reservoirs von 600 m<sup>3</sup> Wasserinhalt, **Zuleitungen** zu den Häusern.

Uebernahtsofferten auf die ganze Anlage oder einzelne Arbeiten sind bis zum 12. Juni 1896 an **Gemeinderat Bülach** mit Siegel verschlossen einzureichen.

Pläne und Bauvorschriften sind im Bureau des Herrn Kern, Gemeindevorstand, zur Einsicht aufgelegt.

Bülach, den 26. Mai 1896.

**Der Gemeinderat.**

## Ziereisen Mannstädt.

500 Profile vorrätig.

Neue Muster für:

**Fenster** und **Thüren**, **Eckleisten**,  
**Treppenbelag.**

**Julius Schoch & Cie.,**

Schwarzhorn

Zürich.

Wir empfehlen uns zur Lieferung aller Sorten

**Rohglas zu Oberlichtverglasungen,**

billigste Preise, schnelle und gute Bedienung zusichernd.

**Ruppert, Singer & Cie.,** Kanzleistrasse 57, Zürich III.



# Haupt & Ammann, Zürich

5 Seidengasse 5, empfehlen  
**Chamotte-Kachelöfen,**

Kachel-Tragöfen in Eisengerippe.  
Irische Dauerbrandöfen mit Blech-, Guss- und Majolika-  
verkleidung.  
Öfen mit Metallplattierung und Majolika-Imitation.  
Sparkochherde in allen wünschbaren Grössen.  
Bade-Einrichtungen mit Kohlen- und Gasfeuerung.  
Waschherde. Waschröge. Waschmangen.



Direkt wirkende  
Patent-Dampfrahmen  
von unübertroffener  
Leistungsfähigkeit.  
Dampfrahmen  
mit endloser Kette und mit  
rücklaufender Kette.  
Priestman's Greifbagger,  
Dampfwinden,  
Dampfkrähne,  
Transportable  
Fördermaschinen,  
Lokomobilen, Cen-  
trifugalpumpen,  
Transportable  
Dampfmaschinen.  
Wasserhebe-  
Maschinen.

Menck & Hambroek,  
Maschinenfabrik, Altona-Hamburg.



## Kassenfabrik

(gegr. 1840)

28 Hottingerstrasse 28.  
**Garantiert**  
feuerfeste und solide  
**Panzerkassen**

in  
eleganter Bauart.  
Geld- und Bücherschränke,  
Kassetten, Geldkörbe  
etc. etc.

Akademisch und kunstgewerblich  
gebildeter

### Architekt,

praktisch erfahren, sucht Stellung.  
Gef. Offerten sub W 6390 an  
Rudolf Mosse in Frankfurt a. M.

Junger, akademisch gebildeter  
**Architekt,**

schon praktisch thätig, sucht auf  
1. Juni Stellung auf einem grösseren  
Architekturbureau. Offerten unter  
B 5682 an Rudolf Mosse in Stutt-  
gart erbeten.



Weston's und Moore's  
Patent-Differential-

## Flaschenzüge.

Dampfkessel-Armaturen etc.

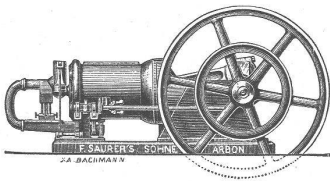
**B. Schäffer, Seefeldstrasse 111, Zürich,**  
Fabrikation und Generaldépôt von  
**Schäffer & Budenberg, Magdeburg.**

**Wer Bedarf**

in Schienen, Geleisen, Transportwagen, Achsen-  
sätzen, Karren u. s. w. hat, wende sich an die  
Maschinenfabrik und Eisengiesserei von  
**A. OEHLER & Cie. in AARAU.**

**F. Saurer's Söhne**  
Maschinenfabrik und Eisengiesserei **ARBON** (Schweiz)  
empfehlen ihren neuen

## Saurer-Petrol-Motor



für Werkstatt-Betrieb  
für Erzeugung von  
elektr. Licht  
für Schiffszwecke  
für Wasserhebung  
für Landwirtschaft

Hervorragendste und solideste Konstruktion.

Export nach allen Ländern.

60 HP. und 30 HP. Anlagen vielfach im Betriebe.

Höchste Auszeichnung Zürich 1894.  
Weitestgehende Garantie. Billige Preise.

Man verlange Prospekte mit Zeugnissen und Referenzen!

Kein belästigender Geruch!

Specialitäten für Ingenieure, Architekten und Baumeister.  
Positiv-Lichtpauspapier ohne Säurebad, Negativ-Lichtpauspapier,  
Lichtpausleinwand, Profil- und mm-Papiere, Zeichnen-  
papiere, Detailpapiere, Pauspapiere. — Muster und Preislisten franko.  
Gebrüder Fretz, Abteilung Papeterie, Zürich, Schipfe Nr. 4.

**Gustav Kuntze, Göppingen (Württbg.)**  
**Schmiedeeiserne**



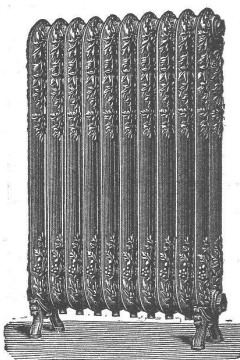
für Dampfheizungen, Wasserleitungen etc. etc.  
Kompl. Heizanlagen, Dampföfen, Kondensationswasser-Ableiter.

## Niederdruck-, Dampf- und Wasserheizungen

für Wohnhäuser, Villen, Geschäfts-  
häuser, Schulen, Anstalten, Hotels etc.  
in bewährtester Ausführung mit selbstthätiger  
Wärmeregulierung erstellt unter Garantie:

**R. Breitinger, Zürich.**

Ältestes schweiz. Specialgeschäft für Heizeinrichtungen.



Strassburg 1895 — Höchste Auszeichnung — Ehrendiplom mit Medaille.

# Lothringer Portland-Cementwerke

**Diesdorf** (Lothringen)

empfehlen ihr vorzügliches Fabrikat

unter Garantie für  
stets gleich-  
mässige Qualität,  
vollkommene  
Volumenbeständig-  
keit und höchste  
Bindekraft.



Nach vorliegenden  
Attesten und  
Analysen gehört  
der Cement  
zu den  
besten bekannten  
Marken.

**Dampfkraft von 600 P. S.**

Generalvertreter für die Schweiz:

**E. Renold, Frauenfeld.**

Als Fabrikanten von  
**Beton- & Mörtelmaschinen, Baggermaschinen**

empfehlen sich

**A. Oehler & Cie. in Aarau,**  
Maschinenfabrik & Eisengiesserei.

## Pflastersteinbrüche Weesen

Drahtseilbahn. von Eigene Ledischiffe.

**Jacques Hoesli, Pflasterermeister, Glarus,**

liefern das beste Schweizerische Pflasterungsmaterial: Blauer Alpenkalk, Druckfestigkeit 1780 kg per cm<sup>2</sup> und gar keine Wasseraufnahme. Diplom an der Landesausstellung in Zürich.

		Haupt.	Höhe.
Randsteine	Nr. I	12/25 cm,	19/21 cm
Schwere Fahrbahn	Nr. II	13/15 »	14/18 »
Mittlere Fahrbahn	Nr. IV	11/13 »	14/16 »
Leichte Fahrbahn	Nr. Va	10/12 »	11/14 »
Schalen und Hofräume	Nr. Vb	9/11 »	14/16 »
Trottoirs	Nr. III	6/9 »	7/11 »

Ausschliessliches Pflasterungsmaterial der Stadt Zürich; grössere Verwendung Basel, Schaffhausen, Lichtensteig, Glarus, Winterthur, Kempthal, Chaux-de-Fonds etc. etc. Jahresprodukt über 4000 m<sup>2</sup>; grösste Lieferungs-fähigkeit bei kürzester Lieferfrist. Ausführung von Pflasterungen jeden Systems, Vertretung:

**Basel: J. Rapp-Uebelin, Bauunternehmer.**  
**Winterthur: Schaffroth, Pflasterermeister.**

**Rollbahnschienen und Schwellen**  
aus der **Burbacherhütte**

sind in verschiedenen Profilen nebst dem dazu gehörenden

**Kleineisenzeug**

stets vorrätig bei

**Kägi & Co., Winterthur.**

## Meyers Steinkitt

zum Nachahmen und Ausbessern von Marmor, Granit, Kalk- und Sandsteinen, zum Ausfügen und Kitten von Statuen, Fassaden, Kirchen, Monumenten, Treppen, Böden,

zur **Fabrikation von Mosaiken etc.**

Garantie für Haltbarkeit.

**Meyer's Steinkittfabrik, Freiburg in Baden.**

Depot Zürich: **E. Friedr. Meyer, Metropole 11.**

Telephonruf: Nr. 3192.

**ECHTE BREMER CIGARREN** empfiehlt in grosser Auswahl  
und feiner Qualität billigst.  
**Alfred Weiss, vis-à-vis Theater, St. Gallen.**

Die für den **Bau** und **Betrieb** von **Gasanstalten, Chemischen Fabriken, Cementfabriken, Cellulosefabriken, Schweiss- und Puddelwerken, Eisengiessereien**, sowie für **Dampfkessel- und sonstige Feuerungsanlagen** notwendigen

**feuerfesten und säurebeständigen**

Retorten, Form- und Normalsteine, Gloverringe, Mörtel etc.  
liefert

**THONWERK BIEBRICH, A.-G.**

**Biebrich** a/Rhein

vereinigt mit

**Chamottefabriken C. Kulmiz**

in **Saarau** (Schlesien) und **Halbstadt** (Böhmen).

Beste Referenzen und Zeugnisse aus der Schweiz.

**Maschinenfabrik der Actiengesellschaft**

vormals

**Joh. Jacob Rieter & Co. in Winterthur.**

**Turbinen jeder Art.**

Gewöhnliche Regulatoren, Präzisions-Regulatoren.

Brems-Regulatoren.

**Kesselschmiede-Arbeiten.**

Wasserleitungsröhren, Reservoirs, genietete Träger.

Eiserne Dachkonstruktionen.

**DYNAMOS**

für **Beleuchtung und Kraftübertragung.**

**Complete Beleuchtungs-Einrichtungen.**

**Ventilationsanlagen erstellt**

für sämtliche Zwecke

**J. P. Brunner, Oberuzwil** (Kt. St. Gallen)

Specialität für Trockenanlagen.

**Dynamit-Nobel Aktiengesellschaft**

**Fabrik in Isleten**

Kanton Uri.

Gegründet im Jahr 1873.

Liefert die besten Sorten von Sprenggelatine, Gelatin-Dynamit und schwachem Dynamit für Steinbrüche etc., garantiert Nitroglyceringehalt zu den billigsten jeder Konkurrenz unerreichbaren Preisen.

Nach Bedarf der Herren Unternehmer werden die Patronen in jeder gewünschten Grösse und Stärke fabriziert.

**Depot in jedem Kanton.**

Lieferanten der Schweiz. Eidgenossenschaft.

Diplom der schweiz. Landesausstellung 1883.

**Cementröhren-Formen**

**H. Kieser, Zürich.**

Diplom I. Kl. der kant. Gewerbeausstellung Zürich 1894.

**LAMBERT & STAHL**

**ARCHITEKTEN, STUTTGART.**

Künstlerische Ausführungen von Perspektiven und architekto-nischen Arbeiten jeder Art.