

Zeitschrift: Schweizerische Bauzeitung
Herausgeber: Verlags-AG der akademischen technischen Vereine
Band: 27/28 (1896)
Heft: 21

Werbung

Nutzungsbedingungen

Die ETH-Bibliothek ist die Anbieterin der digitalisierten Zeitschriften auf E-Periodica. Sie besitzt keine Urheberrechte an den Zeitschriften und ist nicht verantwortlich für deren Inhalte. Die Rechte liegen in der Regel bei den Herausgebern beziehungsweise den externen Rechteinhabern. Das Veröffentlichen von Bildern in Print- und Online-Publikationen sowie auf Social Media-Kanälen oder Webseiten ist nur mit vorheriger Genehmigung der Rechteinhaber erlaubt. [Mehr erfahren](#)

Conditions d'utilisation

L'ETH Library est le fournisseur des revues numérisées. Elle ne détient aucun droit d'auteur sur les revues et n'est pas responsable de leur contenu. En règle générale, les droits sont détenus par les éditeurs ou les détenteurs de droits externes. La reproduction d'images dans des publications imprimées ou en ligne ainsi que sur des canaux de médias sociaux ou des sites web n'est autorisée qu'avec l'accord préalable des détenteurs des droits. [En savoir plus](#)

Terms of use

The ETH Library is the provider of the digitised journals. It does not own any copyrights to the journals and is not responsible for their content. The rights usually lie with the publishers or the external rights holders. Publishing images in print and online publications, as well as on social media channels or websites, is only permitted with the prior consent of the rights holders. [Find out more](#)

Download PDF: 15.01.2026

ETH-Bibliothek Zürich, E-Periodica, <https://www.e-periodica.ch>

Schweizerische Bauzeitung

Wochenschrift

für Bau-, Verkehrs- und Maschinentechnik

Herausgegeben

von

A. WALDNER

32 Brandschenkestrasse (Selnau) ZÜRICH.

Verlag des Herausgebers. — Kommissionsverlag von Meyer & Zeller Nachfolger in Zürich.

Organ

des Schweizer. Ingenieur- und Architekten-Vereins und der Gesellschaft ehemaliger Studierender des eidg. Polytechnikums in Zürich.

Abonnementspreis:
Ausland... Fr. 25 per Jahr
Inland... „ 20 „ „

Für Vereinsmitglieder:
Ausland... Fr. 18 per Jahr
Inland... „ 16 „ „
sofern beim Herausgeber
abonniert wird.

Abonnements
nehmen entgegen: Heraus-
geber, Kommissionsverleger
und alle Buchhandlungen
und Postämter.

Insertionspreis:
Pro viergespaltene Petitzeile
oder deren Raum 30 Cts.
Haupttitelseite: 50 Cts.

Inserate
nimmt allein entgegen:
Die Annoncen-Expedition
von
RUDOLF MOSSE
in Zürich, Berlin, Breslau,
Dresden, Frankfurt a. M.,
Hamburg, Köln, Leipzig,
Magdeburg, München,
Nürnberg, Stuttgart, Wien,
Prag, London.

Bd XXVII.

ZÜRICH, den 23. Mai 1896.

Nº 21.

Portland-Cement-Fabrik Laufen (Canton Bern)

liefert

I^a Portlandcement in höchster Festigkeit

Garantiert **gleichmässige** und **wetterbeständige** Ware, für jeglichen Zweck dienlich.

Billige Preise. Grosse Leistungsfähigkeit. Prompte Bedienung.

Liegenschaften-Steigerung.

Dienstag den 9. Juni 1869, Nachmittags 3 Uhr werden im Restaurant «Rosengarten» Solothurn die der Cement- und Gipsfabrik Solothurn gehörenden Liegenschaften und Fabrikanlagen an eine öffentliche Steigerung gebracht.

Dieselben, in den Gemeinden Niederwyl, Günsberg und Balm gelegen, bestehen in 8 ha 46 a 25 m² oder 23 Jucharten 20280 m² Mattland, Käspisbergli, Wald, Gebäulichkeiten, als: Cement- und Gipsfabrik mit Turbinenhaus, Turbine, Dampfkamin, Maschinen und Zubehörenden mit einer Gesamtschätzung von Fr. 87420, sowie Luftbahn, System Bleichert.

Eventuell würde auch noch ein Lagerplatz mit Magazinen, Güterschuppen beim Bahnhofe Neu-Solothurn mitverkauft.

Zur Besichtigung der Kaufobjekte wende man sich gefälligst an den Unterzeichneten, welcher auch über die Steigerungs-Bedingungen Auskunft erteilen wird.

Solothurn, den 19. Mai 1896.

J. Hafner, Notar.

Bauausschreibung.

Die Arbeiten für Erstellung des Unterbaues der Drahtseilbahn Biel-Leubringen werden hiemit zur Uebernahme ausgeschrieben.

Pläne und Bedingungen liegen bei Herrn Notar Hans Ryf in Biel zur Einsichtnahme auf, woselbst auch alle weitere Auskunft erteilt wird.

Schriftliche, versiegelte Offerten mit der Aufschrift «Drahtseilbahn Biel-Leubringen, Unterbau» sind bis 10. Juni a. c. bei oben bezeichneter Stelle einzureichen.

Biel, den 20. Mai 1896.

Namens des Verwaltungsrates der D. B. L.:

Der Präsident: Ls. G. Villars.

Der Sekretär: Ryf.

Prima

schweren

hydraulischen Kalk

liefert die

Cementfabrik

Fleiner & Cie., Aarau.

Hochspannungs- und Niederspannungs-Luftleitungen

für elektrische Beleuchtung und Kraftübertragungen übernimmt accord-
weise mit Garantie und billigen Preisen

Gustav Gossweiler, Leitungsbauer,
Bendlikon bei Zürich.

Einzig echte Mettlacher

Steinzeug-Bodenplatten,

glasierte Wandplatten, Stalklinker und Röhren;

wetterbeständige Bauterracotta (matt und in Majolica),

Figuren und Vasen zu Bauzwecken und für Gärten von

VILLEROY & BOCH in Mettlach und Merzig.

Verblendsteine

von PH. HOLZMANN & Cie. in Frankfurt a/M.

Saargemünder Thonplatten, stahlhart gebrannt

von A. BRACH in Kleinblittersdorf.

Prima Schlackenwolle

von KRUPP in Essen.

Decor. Bauguss von C. FLINK, Mannheim.

Vertreter: EUGEN JEUCH in Basel.

— Naturmuster und Preiscurant zu Diensten. —

Siemens-Martin-

Flusseisenbleche

Lagerformate 1000 × 2000 mm 1250 × 2500 mm

1000 × 4000 „ 1250 × 4000 „

1500 × 4000 „

Alle Dicken von 2—15 mm.

Man verlange die monatlich erscheinenden Lagerlisten.

Julius Schoch & Cie.,

Schwarzhorn

Zürich.

Wer Bedarf

in Schienen, Geleisen, Transportwagen, Achsen-
sätzen, Karren u. s. w. hat, wende sich an die
Maschinenfabrik und Eisengiesserei von

A. OEHLER & Cie. in AARAU.

Kirchenheizung.

Die Erstellung einer Heizungsanlage in hiesiger Kirche wird zu freier Bewerbung ausgeschrieben.

Die Offerten können sich auf sämtliche Arbeiten oder bloss auf einen Teil derselben erstrecken, nämlich auf die Lieferung und Aufstellung der Heizkörper oder auf die **baulichen Veränderungen** an der Kirche (**Maurerarbeiten**). Der zu erwärmende Luftraum beträgt ca. 3600 m³. Centralheizung bevorzugt. Baubeschreibung und verbindliche Kostenberechnung, Angabe des Kohlenverbrauchs. Zwei Jahre Garantie. Endtermin für die Eingaben: 31. Mai. Auskunft im Pfarrhause.

Eglisau, den 18. Mai 1896.

Die Kirchenpflege.

Zu verkaufen:

In grossem, industriereichem Ort des Kantons Zürich mit guten Verkehrsmitteln ist ein in bestem Zustande und Betriebe sich befindendes grösseres **Fabrikationsgeschäft der Baubranche, für mechanische Schreinerei** vorzüglich geeignet, mit allen nötigen Maschinen, Tröcknereien, Leimerei, Dampferlei und Beizerei, 40-pferdige Dampfmaschine, grossem Lagerplatz, Schuppen, Oekonomiegebäude und Wohnhaus **zu verkaufen**.

Da ein grosses Absatzgebiet und sehr gute Kundschaft vorhanden, würde sich dasselbe für zwei junge arbeitsame Leute sehr gut eignen.

Offerten nimmt entgegen sub Chiffre Y 2649 die Annoncen-Expedition von **Rudolf Mosse, Zürich.**

Sandsteinbrüche in St. Margarethen.

Wir empfehlen uns den tit. Architekten, Baumeistern und Steinmetzmeistern zur Lieferung von tadellos sauberen, blauen Quadersteinen beliebiger Dimensionen.

Die Besitzer:

Friedauer, Federer & Cie. in Au (St. Gallen). und **J. J. Ruesch** z. Schutzmühle in St. Margarethen.

Tüchtiger Geschäftsleiter

findet Stellung in einem bedeutenden

== Zimmergeschäft ==

mit einigen Specialitäten in einer Stadt der Ostschweiz. Tüchtige Arbeitskraft, zuverlässiger Charakter, technische Kenntnisse und namhafte Erfahrung in der gesamten Holzbranche, sowie ganz gute Zeugnisse über frühere Tätigkeit sind Bedingung. Honorar nach Uebereinkunft und entsprechend Leistungen. Eintritt sofort oder später. Bei Convenienz auf beiden Seiten dauernde Stellung.

Eingaben mit Zeugnisbeilagen unter Chiffre A 2626 an die Annoncen-Expedition von

Rudolf Mosse, Zürich.

Schweizerische Eisenbahnbank.

Bahnbau Landquart-Chur-Thusis.

Ausführung des Bahnkatasters.

Die Ausführung der Vermessung und Vermessung, sowie die Herstellung des Katasterplanes zur Bahnlinie Landquart-Chur-Thusis werden hiemit zur freien Bewerbung ausgeschrieben.

Konkordatsgeometer, welche diese Arbeiten accordweise zu übernehmen geneigt wären, können die bez. Bedingungen in unserm Bureau, Stickereigebäude Neubach in Chur, einsehen, woselbst auch etwaige Eingaben bis spätestens **8. Juni** eingereicht werden müssen.

Chur, den 20. Mai 1896.

Technische Abteilung
der Schweiz. Eisenbahnbank

Der Oberingenieur:

A. Laubi.

Ecole de Mécanique-Couvet (Neuchâtel).

Le poste de **Directeur** et professeur de cette école est mis au concours. Traitement Fr. 3000 par an. Les inscriptions, avec titres à l'appui doivent être adressées **jusqu' au 15 juin** au **Secrétariat** de la Commission qui fournira tous renseignements désirables.

La Commission.

Kunststoffsteindielen

D. R. P. Th. Müller, Schönebeck a. d. Elbe

Vertreter für die Schweiz:

Th. Oberländer, Architekt,

Oberer Hirschengraben 3, Zürich I.

== Vorzüglich isolierendes Material. ==
Spec. Gewicht 0,4—0,45.

Zur Isolierung von Dächern bei Wohnhäusern und Villen. Zur Herstellung vollständiger Dachverschalungen für industrielle Etablissements, für Wände, Decken, zur Trockenlegung feuchter Wände. Die Kunststoffsteindielen eignen sich ferner vorzüglich zum Bau von Baracken, Pulverhäusern, Magazin- und Wächterhäuschen.

Die Kunststoffsteindielen werden hergestellt in Platten von 2,00 m Länge und 0,25 m Breite und 4, 5, 6, 8 bis 10 cm stark.

Elektricitäts-Werken und Installateurs
empfiehlt

C. Staub, Sohn in Zug
seine Specialfabrikate in

Aus- und Umschaltern, Sicherungen, Fassungen, Hausanschlüsse, Blitzplatten etc. etc.

in neuesten und besten Modellen. Preisliste zu Diensten.

Spiegelglas, unbelegtes, zu Schaufenstern etc.
offerieren äusserst billig, bei schnellster Bedienung.

Ruppert, Singer & Cie.,

☞ Telephon 1286. ☞ Kanzleistrasse 57, Zürich III.

Obernkirchener Sandsteinbrüche

Obernkirchen bei Bückeberg

empfehlen ihr anerkannt vorzügliches

Sandstein-Material,
welches u. a. bei der Vollendung des **Münsterturmes in Bern**, sowie bei der Renovierung der **Elisabethkirche in Basel** Verwendung findet, und dienen auf Wunsch mit ausführlichem Prospekt, Kostenanschlägen u. s. w.

Wasserversorgung Triengen

(Kanton Luzern).

Es wird Konkurrenz eröffnet über:

1. Das Öffnen eines Leitungsgrabens von 2600 m Länge.
2. Der Bau eines Reservoirs von 130 m³ Inhalt.
3. Das Liefern und Legen von 2600 m Gussröhren, sowie sämtliche Röhren zu den Zweigleitungen und allen nötigen Einzelheiten
4. Das Liefern von 9 Hydranten.

Allfällige Uebernehmer wollen sich **1. Juni** nächsthin beim Unterzeichneten anmelden, wo bezügliche Pläne und Bauvorschriften eingesehen werden können und jede wünschbare Auskunft erteilt wird.

Triengen, den 20. Mai 1896.

Namens der Korporationsverwaltung:
C. Fischer, Präsident.

Dynamit-Nobel Aktiengesellschaft

Fabrik in Isleten

Kanton Uri.

→→→ Gegründet im Jahr 1873. ←←←

Liefert die besten Sorten von Sprengelatine, Gelatin-Dynamit und schwachem Dynamit für Steinbrüche etc., garantiert Nitroglycerinegehalt zu den billigsten jeder Konkurrenz unerreichbaren Preisen.

Nach Bedarf der Herren Unternehmer werden die Patronen in jeder gewünschten Grösse und Stärke fabriziert.

Depot in jedem Kanton.

Lieferanten der Schweiz. Eidgenossenschaft.



Farbenfabriken

vorm.

Friedr. Bayer & Co.

Elberfeld.

Hausschwamm

wird
mit Sicherheit
beseitigt durch
das
geruchlose

Antinonin.

Vertretung und Niederlage:

Basel: Paravicini & Waldner.

Genf: de Blonay & Patry.



Haupt & Ammann, Zürich

5 Seidengasse 5, empfehlen

Chamotte-Kachelöfen,

Kachel-Tragöfen in Eisengerippe.

Irische Dauerbrandöfen mit Blech-, Guss- und Majolika-

verkleidung.

Öfen mit Metallplattierung und Majolika-Imitation.

Sparkochherde in allen wünschbaren Grössen.

Bade-Einrichtungen mit Kohlen- und Gasfeuerung.

Waschherde. Waschröge. Waschmangel.

Die für den **Bau und Betrieb** von **Gasanstalten, Chemischen Fabriken, Cementfabriken, Cellulosefabriken, Schweiss- und Puddelwerken, Eisengessereien**, sowie für **Dampfkessel** und sonstige **Feuerungsanlagen** notwendigen

feuerfesten und säurebeständigen

Retorten, Form- und Normalsteine, Gloverringe, Mörtel etc.
liefert

THONWERK BIEBRICH, A.-G.

Biebrich a/Rhein
vereinigt mit

Chamottefabriken C. Kulmiz

in **Saarau** (Schlesien) und **Halbstadt** (Böhmen).
Beste Referenzen und Zeugnisse aus der Schweiz.

Meyers Steinkitt

zum Nachahmen und Ausbessern von Marmor, Granit, Kalk- und Sandsteinen,
zum Ausfüllen und Kitten von Statuen, Fassaden, Kirchen,
Monumenten, Treppen, Böden,

zur Fabrikation von Mosaiken etc.

Garantie für Haltbarkeit.

Meyer's Steinkittfabrik, Freiburg in Baden.

Depot Zürich: **E. Friedr. Meyer**, Metropole 11.
Telephonruf: Nr. 3192.

R. & E. HUBER, Pfäffikon (Ktn.)
Zürich

Draht- und Kabelfabrik.

Dynamomaschinendrähte.

Lichtleitungsdrähte und Kabel.

Glühlampenschnüre, Bogenlampencabel.

Telegraphen-, Telephon- u. Sonneriedrähte, Blitzableiterdraht

Erste Schweizerische
Gummi- und Guttapercha-Waren-Fabrik.

Verdichtungsplatten, Pumpenklappen, Ventilkugeln, Treibriemen,
Schläuche für Wein, Bier, Wasser, Säuren, Dampf, Gas etc. etc.

Verpackungsschnüre, Fussmatten, Läufer etc.

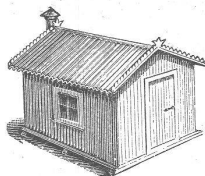
Hartgummi- und Gutta-Percha-Waren jeden Genres.

Mechanische Draht- u. Hanfseilerei.

Seile jeder Art aus Eisen, Stahl, Kupfer, Messing,
Patent Tigel-Guss-Stahldraht, m. garant. höchster Bruchfestigkeit,
Hanf und Baumwolle.

Schiffsseile, Leinen, Drahtschnüre, Gerüststricke.

== Spec. Preislisten franko zu Diensten. ==



Wellblechkonstruktionen,

Träger- u. Bedachungswellblech,

schwarz und galvanisiert.

== Rolladen. ==

Wellblech-Walzwerk.

Suter-Strehler & Co., Zürich.

Die erste schweiz. Mosaikplattenfabrik
von **Huldreich Graf** in Winterthur
empfiehlt ihr Fabrikat als

== Mosaikplatten ==

für Bodenbeläge u. Wandbekleidungen von den einfachsten
bis zu den reichsten Dessins, glatt und gerieft. Römische
Mosaikimitation. Zeichnungen, Preiscourants zu Diensten.

Orenstein & Koppel



Kauf — Rollbahnen — Miete

Verkaufs-Bureau für die Schweiz:

Depôt:

Strassburg i. Els.

Zürich III.

Alter Weinmarkt 13.

Eigene Fabriken, daher billigste Bezugsquelle.

Adidon,

vorzüglich bewährter kaltflüssiger, säure- und wetterbeständiger
Anstrich.

Für alle Gegenstände,

besonders zum Schutze für Eisen und Isolieren elektrischer Leitungen.

Neutralit,

säurebeständiges Asphaltmaterial.

Man verlange Prospekte und Muster von:

R. Heberlin, Zürich I, Stampfenbachstrasse 6.

F. Lüdy & Co., Burgdorf,

Allein-Depositäre für die Kantone Bern, Solothurn, Luzern, Uri,
Schwyz, Unterwalden und Aargau.

Thonwarenfabrik Lausen (Baselland)

— Feuerfeste Produkte, Chamotte, Hupp-Erde. —



Schrauben-Flaschenzüge
mit **Patent-Drucklager**
Originalfabrikat von E. Becker in Berlin.

G. L. Tobler & Cie.,
St. Gallen.

Sicherheits-Winden, Laufkatzen.
Schnell-Flaschenzüge,
Treibriemen,
Differential-Flaschenzüge.



Specialitäten für Ingenieure, Architekten und Baumeister.
Technische Farben in Stücken, Tuben und Näpfen. Schwarze und farbige
Ausziehtusche. Farbstifte. Bleistifte aus den ersten Fabriken. Konzentrierte
Tusche für Heliographie. Illustrierte Preislisten franko.
Gebrüder Fretz, Abteilung Papeterie, Zürich, Schiffe Nr. 4.



Hydraulische u. elektrische
Aufzüge,

sowie

Wäschereianlagen

liefert als **Specialität**
unter Garantie

die **Maschinenfabrik**

von

ROBERT SCHINDLER
in Luzern.

Prima Referenzen.

Waschmaschine in 9 Staaten patentiert.

Gesellschaft für Stahlindustrie

(mit b. Haftung)

Bochum (Westfalen)

liefert als Specialität:

Rollbahnschienen

mit Zubehör und Stahlschwellen für Schmal-
spurgeleise.

Rillenschienen

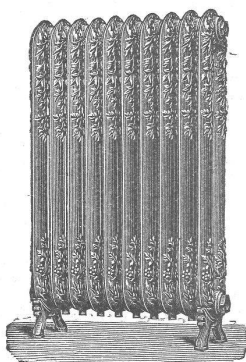
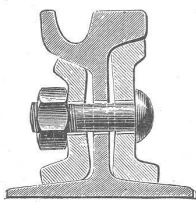
in den verschiedenen Profilen für Tramways.

Schmiedestücke

in allen Grössen und Gewichten.

Vertreten für die Schweiz durch:

Walter Ernst & Co., Winterthur.



**Niederdruck-, Dampf-
und
Wasserheizungen**

für Wohnhäuser, Villen, Geschäfts-
häuser, Schulen, Anstalten, Hotels etc.

in bewährtester Ausführung mit selbstthätiger
Wärmeregulierung erstellt unter Garantie:

R. Breitingen, Zürich.

Ältestes schweiz. Specialgeschäft für Heizeinrichtungen.



Weston's und Moore's
**Patent-Differential-
Flaschenzüge.**

Dampfkessel-Armaturen etc.

B. Schäffer, Seefeldstrasse 111, Zürich,
Fabrikation und Generaldépôt von
Schäffer & Budenberg, Magdeburg.



Rollbahnschienen und Schwellen
aus der Burbacherhütte

sind in verschiedenen Profilen nebst dem dazu gehörenden
Kleineisenzeug

stets vorrätig bei



Kägi & Co., Winterthur.



Geiger'sche Fabrik
für Strassen- und Haus-Entwässerungsartikel
Karlsruhe (Baden).

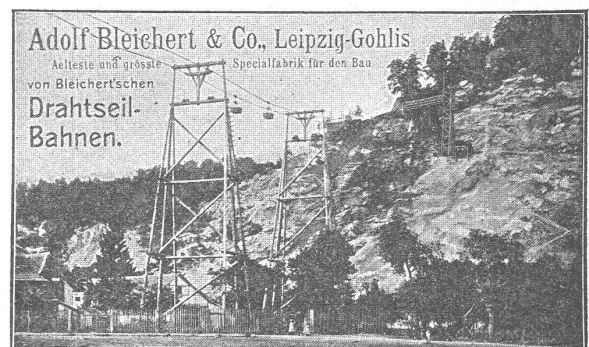
Konstruktionsbureau für Kanalisation.
Fabrikation und Lager sämtlicher
Entwässerungsartikel
„System u. Patent Geiger“, als:
Spül-, Stau- und Absperrvorrichtungen
für Kanäle aller Profile und Grössen
Schachtabdeckungen,
Strassen-, Hof- u. Haussinkkasten, Fettfänge,
Regenrohr-Sinkkasten, Wassersteinsiphons u. s. w.
Krahn- und Schlammabfuhrwagen
für Hand- u. Pferdebetrieb
zum Reinigen der Sinkkasten.

Fabrikation von Eisele's Gasbadeofen
für Schul- Volks- und Mannschafts-Brausebäder.
Illustrierte Preisverzeichnisse kostenfrei.



Amerikaneröfen für Dauerbrand,
Chamotte-Kachel-Tragöfen
mit gewöhnlicher Regulierfeuerung oder für Dauerbrand
mit Füllschacht und Einsatz.
Regulier-Cylinderöfen
mit Blech oder Kachelmantel und Ventilation,
Luftheizungsöfen mit Rippenkörper,
Centralheizungen,
Trockenanlagen, Sparkochherde, Bad- und Wascheinrichtungen
erstellen

GEBR. LINCKE, ZÜRICH.
Verkaufsort: 57 Seilergraben 59.
Fabrik im Industriequartier.



Adolf Bleichert & Co., Leipzig-Gohlis
Älteste und grösste Spezialfabrik für den Bau
von Bleichert'schen
**Drahtseil-
Bahnen.**

→ 23jährige Erfahrungen. ←
Bis jetzt wurden über 860 Anlagen ausgeführt, in einer Gesamtlänge von
mehr als 1 000 000 m.
Weltausstellung Chicago 1893
Höchster Preis und Auszeichnung.