

Zeitschrift: Schweizerische Bauzeitung
Herausgeber: Verlags-AG der akademischen technischen Vereine
Band: 27/28 (1896)
Heft: 19

Werbung

Nutzungsbedingungen

Die ETH-Bibliothek ist die Anbieterin der digitalisierten Zeitschriften auf E-Periodica. Sie besitzt keine Urheberrechte an den Zeitschriften und ist nicht verantwortlich für deren Inhalte. Die Rechte liegen in der Regel bei den Herausgebern beziehungsweise den externen Rechteinhabern. Das Veröffentlichen von Bildern in Print- und Online-Publikationen sowie auf Social Media-Kanälen oder Webseiten ist nur mit vorheriger Genehmigung der Rechteinhaber erlaubt. [Mehr erfahren](#)

Conditions d'utilisation

L'ETH Library est le fournisseur des revues numérisées. Elle ne détient aucun droit d'auteur sur les revues et n'est pas responsable de leur contenu. En règle générale, les droits sont détenus par les éditeurs ou les détenteurs de droits externes. La reproduction d'images dans des publications imprimées ou en ligne ainsi que sur des canaux de médias sociaux ou des sites web n'est autorisée qu'avec l'accord préalable des détenteurs des droits. [En savoir plus](#)

Terms of use

The ETH Library is the provider of the digitised journals. It does not own any copyrights to the journals and is not responsible for their content. The rights usually lie with the publishers or the external rights holders. Publishing images in print and online publications, as well as on social media channels or websites, is only permitted with the prior consent of the rights holders. [Find out more](#)

Download PDF: 16.01.2026

ETH-Bibliothek Zürich, E-Periodica, <https://www.e-periodica.ch>

Schweizerische Bauzeitung

Wochenschrift

für Bau-, Verkehrs- und Maschinentechnik

Herausgegeben
von

A. WALDNER

32 Brandschenkestrasse (Selnau) ZÜRICH.

Verlag des Herausgebers. — Kommissionsverlag von Meyer & Zeller Nachfolger in Zürich.

Organ

des Schweizer. Ingenieur- und Architekten-Vereins und der Gesellschaft ehemaliger Studierender des eidg. Polytechnikums in Zürich.

Abonnementspreis:
Ausland... Fr. 25 per Jahr
Inland... „ 20 „

Für Vereinsmitglieder:
Ausland... Fr. 18 per Jahr
Inland... „ 16 „
sofern beim Herausgeber
abonniert wird.

Abonnements
nehmen entgegen: Heraus-
geber, Kommissionsverleger
und alle Buchhandlungen
und Postämter.

Insertionspreis:
Pro viergespaltene Petitzeile
oder deren Raum 30 Cts.
Haupttitelseite: 50 Cts.

Inserate
nimmt allein entgegen:
Die Annoncen-Expedition
von
RUDOLF MOSSE
in Zürich, Berlin, Breslau,
Dresden, Frankfurt a. M.,
Hamburg, Köln, Leipzig,
Magdeburg, München,
Nürnberg, Stuttgart, Wien,
Prag, London.

Bd. XXVII.

ZÜRICH, den 9. Mai 1896.

N^o 19.

Bauarbeiten für das Krankenasyl Horgen.

Es wird hiermit Konkurrenz eröffnet über die Ausführung folgender Arbeiten und Materiallieferungen:

1. Erdarbeiten und Chaussierung.
2. Maurer-, Cement- und Verputzarbeiten.
3. Steinhauerarbeiten in Granit.
4. id. in Sandstein.
5. Zimmerarbeiten.
6. Dachdeckerarbeiten.
7. Schmiedearbeiten.
8. Walzeisenlieferungen.
9. Arbeiten in Asphalt und Dachpappe.

Offerten sind verschlossen, mit der Aufschrift „Bauarbeiten für das Krankenasyl Horgen“ versehen, bis spätestens am 15. Mai abends dem Präsidenten der Baukommission Herrn Schwarzenbach-Hüni einzureichen. Für Besichtigung der Pläne und Entnahme von Eingabeformularen wende man sich an den Abwart des Sekundarschulhauses, wo die Pläne und Vorschriften aufgelegt sind.

Weitere Auskunft kann eingeholt werden beim Bauleiter, Herrn Architekt Schärer in Horgen.

Horgen, 4. Mai 1896. Die Krankenasyl-Kommission.

Wasserversorgung der Stadt Zürich.

Ausschreibung von Bauarbeiten.

Die Verwaltungsabteilung des Bauwesens der Stadt Zürich eröffnet hiemit freie Konkurrenz über Ausführung der nachstehenden Arbeiten für die Verlängerung des Maschinenhauses im Wasserwerk Letten:

- a) Erd- und Maurerarbeiten,
- b) Steinhauerarbeiten (Sand- und Würenloserstein),
- c) Eiserne Dachstuhlkonstruktion.

Die Pläne und Bauvorschriften sind auf dem Bureau des Unterzeichneten aufgelegt, der auf Verlangen weitere Auskunft erteilt.

Schriftliche Uebernaahmsofferten sind bis zum 18. Mai an den Vorstand des Bauwesens II der Stadt Zürich, Herrn Stadtrat J. Schneider, einzureichen.

Der Ingenieur der Wasserversorgung.

Hochspannungs- und Niederspannungs-Luftleitungen

für elektrische Beleuchtung und Kraftübertragungen übernimmt accord
weise mit Garantie und billigen Preisen

Gustav Gossweiler, Leitungsbauer,
Bendlikon bei Zürich.

Einzig echte Mettlacher

Steinzeug-Bodenplatten,
glasierte Wandplatten, Stallklinker und Röhren;
wetterbeständige **Bauterracotta** (matt und in Majolica),
Figuren und Vasen zu Bauzwecken und für Gärten von
VILLEROY & BOCH in Mettlach und Merzig.

Verblendsteine

von PH. HOLZMANN & Cie. in Frankfurt a/M.

Saargemünder Thonplatten, stahlhart gebrannt

von A. BRACH in Kleinblittersdorf.

Prima Schlackenwolle

von KRUPP in Essen.

Decor. Bauguss von C. FLINK, Mannheim.

Vertreter: **EUGEN JEUCH** in Basel.

— Naturmuster und Preiscurant zu Diensten. —

Prima

schweren

hydraulischen Kalk

liefert die

Cementfabrik

Fleiner & Cie., Aarau.

Steinbruch-Gesellschaft Ostermündingen

bei Bern.

Blauer und gelber Sandstein. Lieferung als Rohmaterial
auf's Mass in jeder Grösse oder behauen nach Plänen und Zeichnungen.
Fluatlieferung zur Erhärtung des Materials.

Genietete Träger

von jeder Tragfähigkeit
und in beliebigen Höhen und Längen

liefern

innert wenigen Tagen

Bosshard & Cie., Näfels.

Schweizerische Nordostbahn.

Bausektion Schaffhausen.

Folgende Baugerätschaften werden zum Verkauf ausbezogen:

- 2 eiserne Abschlusswände vom Emmersberg-Tunnel mit 3 Schleusen samt Zubehör im Gesamtgewicht von ca. 10 Tonnen;
- 496 m schmiedeeiserne Flanschenröhren von 180 und 200 mm Lichtweite für 10 Atm. Druck.
- 13 m Eisenröhren, 1,0 m weit, 1,3 m hoch;
- 4 m eiserne Kastenwagen, 0,4 m Spurweite;
- 2 m Pritschenwagen, 0,4 m »

Näheres im Sektionsbureau zum Seidenhof in Schaffhausen, wo auch die Preisofferten einzureichen sind.

Primarschulhaus Männedorf.

Die Anfertigung von Planskizzen samt Kostenberechnung für ein neues Primarschulgebäude wird hiemit zur freien Bewerbung ausgeschrieben.

Nähere Vorschriften können jederzeit bei Lehrer Hasler, Aktuar der Gemeindeschulpflege eingesehen werden.

Die Arbeiten sind bis spätestens den 30. Mai d. J. an Obigen einzusenden.

Männedorf, den 29. April 1896.

Die Gemeindeschulpflege.

Dynamit-Nobel Aktiengesellschaft Fabrik in Isleten

Kanton Uri.

— Gegründet im Jahr 1873. —

Liefert die besten Sorten von Sprengelatine, Gelatin-Dynamit und schwachem Dynamit für Steinbrüche etc., garantiert Nitroglycerinegehalt zu den billigsten jeder Konkurrenz unerreichbaren Preisen.

Nach Bedarf der Herren Unternehmer werden die Patronen in jeder gewünschten Grösse und Stärke fabriziert.

Depot in jedem Kanton.

Lieferanten der Schweiz. Eidgenossenschaft.

Meyers Steinkitt

zum Nachahmen und Ausbessern von Marmor, Granit, Kalk- und Sandsteinen, zum Ausfüllen und Kitten von Statuen, Fassaden, Kirchen,

Monumenten, Treppen, Böden,

zur Fabrikation von Mosaiken etc.

Garantie für Haltbarkeit.

Meyer's Steinkittfabrik, Freiburg in Baden.

Depot Zürich: E. Friedr. Meyer, Metropole 11.

Telephonruf: Nr. 3192.

Maschinenfabrik der Actiengesellschaft

normals

Joh. Jacob Rieter & Co. in Winterthur.

Turbinen jeder Art.

Gewöhnliche Regulatoren, Präzisions-Regulatoren.

Brems-Regulatoren.

Kesselschmiede-Arbeiten.

Wasserleitungsröhren, Reservoirs, genietete Träger.

Eiserne Dachkonstruktionen.

Dynamos

für Beleuchtung und Kraftübertragung.

Complete Beleuchtungs-Einrichtungen.

Wer Bedarf in Schienen, Geleisen, Transportwagen, Achsen, Karren u. s. w. hat, wende sich an die Maschinenfabrik und Eisengiesserei von **A. OEHLE & Cie. in Aarau.**

ECHTE BREMER CIGARREN

empfiehlt in grosser Auswahl und feiner Qualität billigst

Alfred Weiss, vis-à-vis Theater, St. Gallen.

Pflastersteinbrüche Weesen

Drachtseilbahn.

von

Eigene Ledischiffe.

Jacques Hoesli, Pflasterermeister, Glarus,

liefern das beste Schweizerische Pflasterungsmaterial: Blauer Alpenkalk, Druckfestigkeit 1780 kg per cm² und gar keine Wasseraufnahme. Diplom an der Landesausstellung in Zürich.

		Haupt.	Höhe.
Randsteine	Nr. I	12/25 cm,	19/21 cm
Schwere Fahrbahn	Nr. II	13/15 »	14/18 »
Mittlere Fahrbahn	Nr. IV	11/13 »	14/16 »
Leichte Fahrbahn	Nr. Va	10/12 »	11/14 »
Schalen und Hofräume	Nr. Vb	9/11 »	14/16 »
Trottoirs	Nr. III	6/9 »	7/11 »

Ausschliessliches Pflasterungsmaterial der Stadt Zürich; grössere Verwendung Basel, Schaffhausen, Lichtensteig, Glarus, Winterthur, Kempthal, Chaux-de-Fonds etc. etc. Jahresprodukt über 4000 m²; grösste Lieferungs-fähigkeit bei kürzester Lieferfrist. Ausführung von Pflasterungen jeden Systems, Vertretung:

Basel: J. Rapp-Uebelin, Bauunternehmer.

Winterthur: Schaffroth, Pflasterermeister.

Adiodon,

vorzüglich bewährter kaltfüssiger, säure- und wetterbeständiger Anstrich.

Für alle Gegenstände, besonders zum Schutze für Eisen und Isolieren elektrischer Leitungen.

Neutralit,

säurebeständiges Asphaltmaterial.

Man verlange Prospekte und Muster von:

R. Heberlin, Zürich I, Stampfenbachstrasse 6.

F. Ludy & Co., Burgdorf,

Allein-Depositäre für die Kantone Bern, Solothurn, Luzern, Uri, Schwyz, Unterwalden und Aargau.

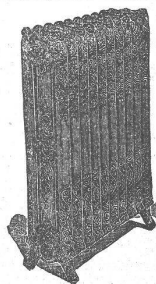
Obernkirchener Sandsteinbrüche

Obernkirchen bei Bückeburg

empfehlen ihr anerkannt vorzügliches

Sandstein-Material,

welches u. a. bei der Vervollendung des **Münsterturmes in Bern**, sowie bei der Renovierung der **Elisabethkirche in Basel** Verwendung findet, und dienen auf Wunsch mit ausführlichem Prospekt, Kostenanschlägen u. s. w.



J. Ruef, Muesmatte, Bern,

Specialgeschäft für Centralheizungen, erstellt unter weitgehendster Garantie

Warmwasser- u. Dampf-Heizungen.

Prima Referenzen stehen zu Diensten.

Die erste schweiz. Mosaikplattenfabrik von Huldreich Graf in Winterthur

empfiehlt ihr Fabrikat als

Mosaikplatten

für Bodenbeläge u. Wandbekleidungen von den einfachsten bis zu den reichsten Dessins, glatt und gerieft. Römische Mosaikimitation. Zeichnungen, Preiscurants zu Diensten.

Als Fabrikanten von

Beton- & Mörtelmaschinen, Baggermaschinen

empfehlen sich

A. Oehler & Cie. in Aarau,
Maschinenfabrik & Eisengiesserei.

R. & E. HUBER, Pfäffikon (Ktn.)
(Zürich)

Draht- und Kabelfabrik.

Dynamomaschinendrähte.

Lichtleitungsdrähte und Kabel.

Glühlampenschnüre, Bogenlampencabel.

Telegraphen-, Telefon- u. Sonneriedrähte, Blitzableiterdraht

Erste Schweizerische

Gummi- und Guttapercha-Waren-Fabrik.

Verdichtungsplatten, Pumpenklappen, Ventilkugeln, Treibriemen, Schläuche für Wein, Bier, Wasser, Säuren, Dampf, Gas etc. etc.

Verpackungsschnüre, Fussmatten, Läufer etc.

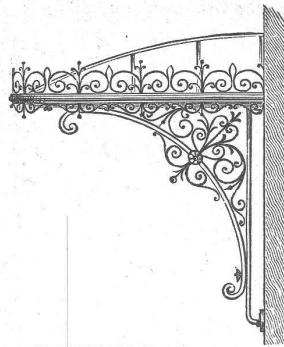
Hartgummi- und Gutta-Percha-Waren jeden Genres.

Mechanische Draht- u. Hanfseilerei.

Seile jeder Art aus Eisen, Stahl, Kupfer, Messing, Patent Tigel-Guss-Stahldraht, m. garant. höchster Bruchfestigkeit, Hanf und Baumwolle.

Schiffsseile, Leinen, Drahtschnüre, Gerüststricke.

= Spec. Preislisten franko zu Diensten. =



Eisenkonstruktionen

jeder Art,

Veranden, Vordächer,

Eisenteile zu Glasbauten etc.

Ausführungen nach eigenen oder anderen Zeichnungen

Suter-Strehler & Cie.,

Konstruktions-Werkstätten,
Zürich.

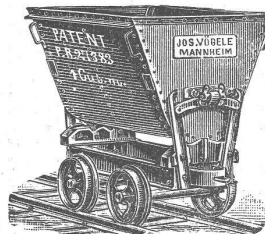


Weston's und Moore's
Patent-Differential-

Flaschenzüge.

Dampfkessel-Armaturen etc.

B. Schäffer, Seefeldstrasse 111, Zürich,
Fabrikation und Generaldépôt von
Schäffer & Budenberg, Magdeburg.



Fabrik-Geleise
und tragbare Geleise,
Transportwagen
für jeden Zweck,
Weichen
und Drehscheiben

für normale und schmale Spur liefert
JOS. VÖGELE, Mannheim,
Fabrik für Eisenbahnbedarf.
Wolf & Weiss in Zürich, Vertreter
für die Schweiz.

Schrauben-Flaschenzüge

mit **Patent-Drucklager**

Originalfabrikat von E. Becker in Berlin.

G. L. Tobler & Cie.,
St. Gallen.

Sicherheits-Winden, Laufkatzen,
Schnell-Flaschenzüge,
Treibriemen,
Differential-Flaschenzüge.

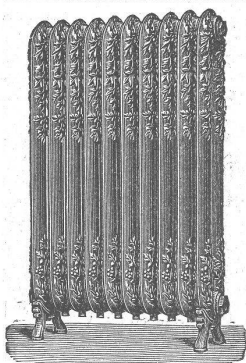
Niederdruck-, Dampf-
und
Wasserheizungen

für Wohnhäuser, Villen, Geschäftshäuser, Schulen, Anstalten, Hotels etc.

in bewährtester Ausführung mit selbstthätiger Wärmeregulierung erstellt unter Garantie:

R. Breitingen, Zürich.

Ältestes schweiz. Specialgeschäft für Heizeinrichtungen.



Amerikaneröfen für Dauerbrand,
Chamotte-Kachel-Tragöfen

mit gewöhnlicher Regulierfeuerung oder für Dauerbrand mit Füllschacht und Einsatz.

Regulier-Cylinderöfen

mit Blech oder Kachelmantel und Ventilation,
Luftheizungsöfen mit Rippenkörper,

Centralheizungen,

Trockenanlagen, Sparkochherde, Bad- und Wascheinrichtungen erstellen

GEBR. LINCKE, ZÜRICH.

Verkaufslokal: 57 Seilergraben 59.
Fabrik im Industriequartier.

Ziereisen Mannstädt.

500 Profile vorrätig.

Neue Muster für:

Fenster und Thüren, Eckleisten,
Treppenbelag.

Julius Schoch & Cie.,

Schwarzhorn

Zürich.

Vertreter für die Schweiz:
Walter Ernst & Cie. in Winterthur.

BOCHUMER VEREIN für BERGBAU und GUSSTAHL-FABRIKATION in BOCHUM, Westfale

Abtheilung:
Feld-, Forst- und Industrie-Bahnen aller Art

VERTRETEN DURCH
B. BAARE.
Berlin NW., Luisen-Str. 31.

HERSTELLUNG VOLLSTÄNDIGER BAHNANLAGEN.
PROSPEKTE u. KOSTEN-ANSCHLÄGE STEHEN GERN ZUR VERFÜGUNG.

STAHLERNE u. HÖLZERNE LOWRIES IN DEN NEUESTEN KONSTRUKTIONEN

TENDER-LOCOMOTIVEN. LAGER in BERLIN u. BOCHUM

SCHLEPP- u. WEICHEN.

WALDBAHNWAGEN. STAHLMULDENKIPPWAGEN

ZUNGENWEICHEN. TRANSPORTABLE. DREHSCHLEIBEN. KURVENRAHMEN



Farbenfabriken

vorm.

Friedr. Bayer & Co.

Elberfeld.

Hausschwamm

wird
mit Sicherheit
beseitigt durch
das
geruchlose
Antinonin.

Vertretung und Niederlage:

Basel: Paravicini & Waldner.

Genf: de Blonay & Patry.

Strassburg 1895 — Höchste Auszeichnung — Ehrendiplom mit Medaille.

Lothringer

Portland-Cementwerke

Diesdorf (Lothringen)

empfehlen ihr vorzügliches Fabrikat

unter Garantie für
stets gleich-
mässige Qualität,
vollkommene
Volumenbeständig-
keit und höchste
Bindekraft.



Nach vorliegenden
Attesten und
Analysen gehört
der Cement
zu den
besten bekannten
Marken.

Dampfkraft von 600 P. S.

Generalvertreter für die Schweiz:

E. Renold, Frauenfeld.

Haupt & Ammann, Zürich

5 Seidengasse 5, empfehlen

Chamotte-Kachelöfen,

Kachel-Tragöfen in Eisengerippe.
Irische Dauerbrandöfen mit Blech-, Guss- und Majolika-
verkleidung.

Öfen mit Metallplattierung und Majolika-Imitation.

Sparkochherde in allen wünschbaren Grössen.

Bade-Einrichtungen mit Kohlen- und Gasfeuerung.

Waschherde. Waschröge. Waschmangen.

Die für den **Bau** und **Betrieb** von **Gasanstalten, Chemischen Fabriken, Cementfabriken, Cellulosefabriken, Schweiss- und Puddelwerken, Eisengiessereien**, sowie für **Dampfkessel- und sonstige Feuerungsanlagen** notwendigen

feuerfesten und säurebeständigen

Retorten, Form- und Normalsteine, Gloverringe, Mörtel etc.
liert

THONWERK BIEBRICH, A.-G.

Biebrich a/Rhein
vereinigt mit

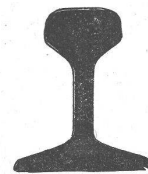
Chamottefabriken C. Kulmiz

in **Saarau** (Schlesien) und **Halbstadt** (Böhmen).

Beste Referenzen und Zeugnisse aus der Schweiz.



Orenstein & Koppel



Kauf — **Rollbahnen** — Miete

Verkaufs-Bureau für die Schweiz:

Depôt:

Strassburg i. Els.**Zürich III.**

Alter Weinmarkt 13.

Eigene Fabriken, daher billigste Bezugsquelle.

Thonwarenfabrik Lausen (Baselland)

Feuerfeste Produkte, Chamotte, Hupp-Erde.



Rollbahnschienen und Schwellen
aus der **Burbacherhütte**



sind in verschiedenen Profilen nebst dem dazu gehörenden

Kleineisenzeug

stets vorrätig bei

Kägi & Co., Winterthur.

Specialitäten für Ingenieure, Architekten und Baumeister.
Positiv-Lichtpauspapier ohne Säurebad, Negativ-Lichtpauspapier,
Lichtpausleinen, Engl. Pausleinwand, Profil- und mm-Papiere, Zeichnen-
papiere, Detailpapiere, Pauspapiere. — Muster und Preislisten franko.
Gebrüder Fretz, Abteilung Papeterie, Zürich, Schipfe Nr. 4.

LAMBERT & STAHL

ARCHITEKTEN, STUTTGART.

Künstlerische Ausführungen von Perspektiven und architekto-
nischen Arbeiten jeder Art.