

Zeitschrift: Schweizerische Bauzeitung
Herausgeber: Verlags-AG der akademischen technischen Vereine
Band: 27/28 (1896)
Heft: 13

Werbung

Nutzungsbedingungen

Die ETH-Bibliothek ist die Anbieterin der digitalisierten Zeitschriften auf E-Periodica. Sie besitzt keine Urheberrechte an den Zeitschriften und ist nicht verantwortlich für deren Inhalte. Die Rechte liegen in der Regel bei den Herausgebern beziehungsweise den externen Rechteinhabern. Das Veröffentlichen von Bildern in Print- und Online-Publikationen sowie auf Social Media-Kanälen oder Webseiten ist nur mit vorheriger Genehmigung der Rechteinhaber erlaubt. [Mehr erfahren](#)

Conditions d'utilisation

L'ETH Library est le fournisseur des revues numérisées. Elle ne détient aucun droit d'auteur sur les revues et n'est pas responsable de leur contenu. En règle générale, les droits sont détenus par les éditeurs ou les détenteurs de droits externes. La reproduction d'images dans des publications imprimées ou en ligne ainsi que sur des canaux de médias sociaux ou des sites web n'est autorisée qu'avec l'accord préalable des détenteurs des droits. [En savoir plus](#)

Terms of use

The ETH Library is the provider of the digitised journals. It does not own any copyrights to the journals and is not responsible for their content. The rights usually lie with the publishers or the external rights holders. Publishing images in print and online publications, as well as on social media channels or websites, is only permitted with the prior consent of the rights holders. [Find out more](#)

Download PDF: 16.01.2026

ETH-Bibliothek Zürich, E-Periodica, <https://www.e-periodica.ch>

Schweizerische Bauzeitung

Wochenschrift

für Bau-, Verkehrs- und Maschinentechnik

Herausgegeben
von

A. WALDNER

3a Brandschenkestrasse (Selnau) ZÜRICH.

Verlag des Herausgebers. — Kommissionsverlag von Meyer & Zeller Nachfolger in Zürich.

Organ

des Schweizer. Ingenieur- und Architekten-Vereins und der Gesellschaft ehemaliger Studierender des eidg. Polytechnikums in Zürich.

Abonnementspreis:
Ausland... Fr. 25 per Jahr
Inland... „ 20 „ „

Für Vereinsmitglieder:
Ausland... Fr. 18 per Jahr
Inland... „ 16 „ „
sofern beim Herausgeber
abonniert wird.

Abonnements
nehmen entgegen: Heraus-
geber, Kommissionsverleger
und alle Buchhandlungen
und Postämter.

Insertionspreis:
Pro viergespaltene Petitzeile
oder deren Raum 30 Cts.
Haupttitelseite: 50 Cts.

Inserate
nimmt allein entgegen:
Die Annoncen-Expedition
von
RUDOLF MOSSE
in Zürich, Berlin, Breslau,
Dresden, Frankfurt a. M.,
Hamburg, Köln, Leipzig,
Magdeburg, München,
Nürnberg, Stuttgart, Wien,
Prag, London.

Bd XXVII.

ZÜRICH, den 28. März 1896.

N^o 13.

Portland-Cement-Fabrik Laufen (Canton Bern) liefert

I^a Portlandcement in höchster Festigkeit

Garantiert **gleichmässige** und **wetterbeständige** Ware, für jeglichen Zweck dienlich.

Billige Preise. Grosse Leistungsfähigkeit. Prompte Bedienung.

Einzig echte Mettlacher

Steinzeug-Bodenplatten,
glasierte Wandplatten, Stalklinker und Röhren;

wetterbeständige **Bauterracotta** (matt und in Majolica),
Figuren und Vasen zu Bauzwecken und für Gärten von
VILLEROY & BOCH in Mettlach und Merzig.

Verblendsteine

von **PH. HOLZMANN & Cie.** in Frankfurt a/M.

Saargemünder Thonplatten, stahlhart gebrannt

von **A. BRACH** in Kleinblittersdorf.

Prima Schlackenwolle

von **KRUPP** in Essen.

Decor. Bauguss von **C. FLINK**, Mannheim.

Vertreter: **EUGEN JEUCH** in Basel.

— Naturmuster und Preiscurant zu Diensten. —

Wasserversorgung Schleithelm. Bauausschreibung.

Es wird hiemit Konkurrenz eröffnet über die Ausführung folgender
Arbeiten und Materiallieferungen:

1. Erstellen einer **Brunnenstube** aus Beton;
 2. Erstellen eines **Reservoirs** aus Beton mit 600 m³ Inhalt;
 3. Liefern und Legen der **Rohrleitung von der Brunnenstube bis zum Reservoir** samt Grabarbeit auf eine Länge von 2890 m;
 4. Liefern und Legen der **Rohrleitung vom Reservoir zum Dorf** und des gesamten **Dorfnetzes** samt Grabarbeit auf eine Länge von 6950 m;
 5. Liefern und Versetzen von 45 **Schieberhahnen** und 54 **Hydranten**.
- Offerten sind schriftlich und verschlossen bis spätestens den 31. März d. J. dem Präsidenten der Baukommission, Herrn Gemeindevorstand, Joh. Heusi in Schleithelm einzureichen. Pläne und Bauvorschriften können im Bureau der Gemeinderatskanzlei eingesehen werden.

Schleithelm, den 16. März 1896.

Aus Auftrag der Baukommission:

G. Wanner,
Gemeinderatsschreiber.

Ingenieur gesucht.

Die **Gemeinde Neuhausen a. Rheinfall** beabsichtigt Baulinienpläne für den ganzen Dorfrayon anfertigen zu lassen, und sucht zu diesem Behufe einen tüchtigen, in dieser Branche erfahrenen

Ingenieur.

Nähere Auskunft kann bei unterzeichneter Stelle eingeholt werden.

Neuhausen, den 20. März 1896.

A. A. des Gemeinderates,
Die Gemeinderatskanzlei: **J. Rich.**

Schweizerische Nordostbahn.

Thalweil-Zug.

Ausschreibung von eisernen Brücken.

Die Lieferung und Aufstellung des eisernen Ueberbaues von 31 kleineren und grösseren Brücken der Linie Thalweil-Zug im Gesamtgewichte von ca. 458 Tonnen wird hiemit zur freien Bewerbung im Submissionswege ausgeschrieben.

Pläne und Bedingungen können jederzeit auf dem Baubureau der Nordostbahn, Glärnischstrasse Nr. 35, eingesehen werden.

Angebote auf die Uebernahme sämtlicher Objekte sind unter der Aufschrift «Brückenbaueingabe Thalweil-Zug» bis spätestens 12. April d. J. schriftlich und versiegelt der Unterzeichneten einzusenden.

Zürich, den 18. März 1896.

Die Direktion der Schweizerischen Nordostbahn.

Schweizerische Nordostbahn.

Eglisau-Schaffhausen.

Ausschreibung von eisernen Brücken.

Die Lieferung und Aufstellung des eisernen Ueberbaues von 14 kleineren und grösseren Brücken der Linie Eglisau-Schaffhausen im Gesamtgewichte von ca. 253 Tonnen wird hiemit zur freien Bewerbung im Submissionswege ausgeschrieben.

Pläne und Bedingungen können jederzeit auf dem Baubureau der Nordostbahn, Glärnischstrasse Nr. 35, eingesehen werden.

Angebote auf die Uebernahme sämtlicher Objekte sind unter der Aufschrift «Brückenbaueingabe Eglisau-Schaffhausen» bis spätestens 12. April d. J. schriftlich und versiegelt der Unterzeichneten einzusenden.

Zürich, den 18. März 1896.

Die Direktion der Schweizerischen Nordostbahn.

Prima schweren hydraulischen Kalk,

Sog. natürlichen Portland, Marke P. P. „Grenoblecement“, rasch bindend,

Besten künstlichen Portlandcement

liefert die Cementfabrik

Fleiner & Cie., Aarau.

Wer Bedarf

in Schienen, Geleisen, Transportwagen, Achsen-
sätzen, Karren u. s. w. hat, wende sich an die
Maschinenfabrik und Eisengiesserei von
A. OEHLER & Cie. in AARAU.

Sihlthalbahn. Bauausschreibung.

Die Ausführung der **Unterbau-Arbeiten** für die neue Strecke: **Sihlwald-Sihlbrugg**, 4,2 km lang, wird hiemit zur Uebernahme ausgeschrieben.

Diese Arbeiten, veranschlagt zu rund Fr. 240 000, umfassen ca. 32 000 m³ Erdbewegung, 2400 m³ Steinsetze und 4200 m³ Mauerwerk und Beton.

Pläne, Voranschlag und Vertragsbedingungen sind auf unserem Bau-bureau, **Selnastrasse 13**, je in den Nachmittagsstunden von 2—6 Uhr zur Einsicht aufgelegt.

Uebernahtsofferten sind verschlossen mit der Aufschrift «Eingabe für Unterbau Sihlwald-Sihlbrugg» bis **31. März 1896** an das Baubureau der Sihlthalbahn einzureichen.

Zürich, den 14. März 1896.

Die Direktion der Sihlthalbahn.

Ingenieurstelle.

Die unterzeichnete Direktion sucht für selbständige Leitung von Flusskorrekturen einen theoretisch und praktisch gebildeten Ingenieur. Der Monatsgehalt beträgt bis auf **Fr. 350**. Bewerber mit Erfahrung im Flussbau erhalten den Vorzug.

Auskunft erteilt der Kantonsingenieur, Obmannamt, Zürich.

Anmeldungen sind bis zum **31. März** einzusenden an die

Direktion der öffentlichen Arbeiten:

C. Bleuler-Hüni.

Technikum des Kantons Zürich in Winterthur.

Fachschulen für **Bautechniker, Maschinentechniker, Elektrotechniker, Feinmechaniker, Chemiker, Geometer**, für **Handel und Kunstgewerbe, Instruktionskurs für Zeichnungslehrer** an gewerblichen Fortbildungsschulen. — Das **Sommersemester** beginnt am **21. April**. **Aufnahmsprüfung** am **20. April**. Anfragen und Anmeldungen sind an die **Direktion** zu richten.

Gesucht:

In ein grösseres **Baugeschäft** (Zimmergeschäft und Bauschreinerei) wird ein tüchtiger, praktisch und theoretisch gebildeter, solider

Geschäftsführer

bei guter Bezahlung und dauernder Anstellung **gesucht**. Eintritt möglichen bald. — Schriftliche Offerten unter Chiffre **C1101 Q** an

Haasenstein & Vogler, Basel.

Industriequartier der Stadt Olten.

Bereits erstellter Geleiseanschluss, elektrische Kraft, billiger, der Bürgergemeinde gehörender Baugrund, leichte Beschaffung von Gebrauchswasser, günstigste zentrale Lage des Platzes Olten.

Situationsplan und Verkaufsbedingungen stehen zu Diensten.

Ammannamt Olten.

Meyers Steinkitt

zum Nachahmen und Ausbessern von Marmor, Granit, Kalk- und Sandsteinen, zum Ausfüllen und Kitten von Statuen, Fassaden, Kirchen,

Monumenten, Treppen, Böden,

zur Fabrikation von Mosaiken etc.

Garantie für Haltbarkeit.

Meyer's Steinkittfabrik, Freiburg in Baden.

Depot Zürich: **E. Friedr. Meyer, Metropole 11.**

Telephonruf: Nr. 3192.

Zu verkaufen:

Bei einer Bahnstation in guter Lage eine nachweislich rentable **best eingerichtete, mechanische Schreinerei**, zu **günstigen** Kaufs- und Zahlungsbedingungen.

Schriftliche Offerten sub R 300 K befördert

Rudolf Mosse in Luzern.

ECHTE HOLLÄND. CIGARREN

und **Tabake** (Specialität) empfiehlt in grosser Auswahl und feiner Qualität billigst

Alfred Weiss, vis-à-vis Theater, **St. Gallen.**

Vorzügliches

Ausfüll- u. Isoliermaterial

liefern billigst

Dietrich, Reeb & Cie., Wädenswil.

Elektricitäts-Werken und Installateurs

empfiehlt

C. Staub, Sohn in Zug

seine Specialfabrikate in

Aus- und Umschaltern, Sicherungen, Fassungen, Hausanschlüsse, Blitzplatten etc. etc.

in neuesten und besten Modellen. Preisliste zu Diensten.

Tit. Behörden, Verwaltungen und Privaten

empfiehlt sich das

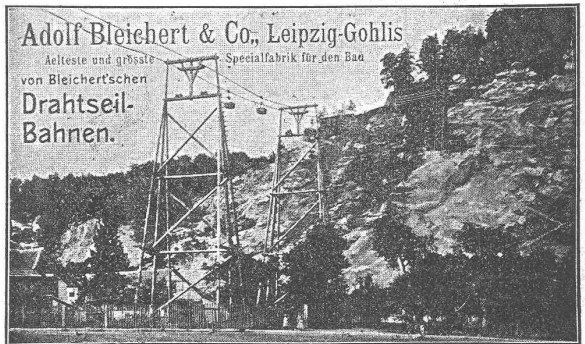
Technische Bureau Müller & Zeerleder in Zürich II

für alle Ingenieurarbeiten, Projektierung von Wasserversorgungen, Eisenbahn-, Strassen-, Kanalisations- und Kraftanlagen. Konzessionsgesuche, generelle und definitive Kostenvoranschläge, Expertisen; statische Berechnungen für Mauern, Brücken und Dachkonstruktionen.

Adolf Bleichert & Co., Leipzig-Gohlis

Älteste und grösste Specialfabrik für den Bau

von Bleichertschen Drahtseil-Bahnen.



→ 23jährige Erfahrungen. ←

Bis jetzt wurden über 860 Anlagen ausgeführt, in einer Gesamtlänge von mehr als 1 000 000 m.

Weltausstellung Chicago 1893

Höchster Preis und Auszeichnung.

Gesellschaft für Stahlindustrie

(mit b. Haftung)

Bochum (Westfalen)

liefert als Specialität:

Rollbahnschienen

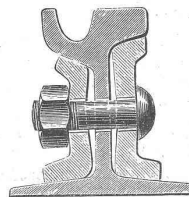
mit Zubehör und Stahlschwellen für Schmal-spurgleise.

Rillenschienen

in den verschiedenen Profilen für Tramways.

Schmiedestücke

in allen Grössen und Gewichten.



Vertreten für die Schweiz durch:

Walter Ernst & Co., Winterthur.

Maschinenfabrik der Actiengesellschaft

vormals

Joh. Jacob Rieter & Co. in Winterthur.**Turbinen jeder Art.**Gewöhnliche Regulatoren, Präzisions-Regulatoren.
Brems-Regulatoren.**Kesselschmiede-Arbeiten.**Wasserleitungsröhren, Reservoirs, genietete Träger.
Eiserne Dachkonstruktionen.**Dynamos**für Beleuchtung und Kraftübertragung.
Complete Beleuchtungs-Einrichtungen.**R. & E. HUBER, Pfäffikon (Ktn.)**
Zürich**Draht- und Kabelfabrik.****Dynamomaschinendrähte.**

Lichtleitungsdrähte und Kabel.

Glühlampenschnüre, Bogenlampencabel.

Telegraphen-, Telefon- u. Sonneriedrähte, Blitzableiterdraht

Erste Schweizerische

Gummi- und Guttapercha-Waren-Fabrik.Verdichtungsplatten, Pumpenklappen, Ventilkugeln, Treibriemen,
Schläuche für Wein, Bier, Wasser, Säuren, Dampf, Gas etc. etc.

Verpackungsschnüre, Fussmatten, Läufer etc.

Hartgummi- und Gutta-Percha-Waren jeden Genres.

Mechanische Draht- u. Hanfseilerei.Seile jeder Art aus Eisen, Stahl, Kupfer, Messing,
Patent Tigel-Guss-Stahldraht, m. garant. höchster Bruchfestigkeit,
Hanf und Baumwolle.

Schiffsseile, Leinen, Drahtschnüre, Gerüststricke.

= Spec. Preislisten franko zu Diensten. =

Glasplatten mit Metalleinlage

(patentiertes Drahtglas.)

548 mal widerstandsfähiger als gewöhnliches Dachglas (Rohglas)
und ausserordentlich feuersicher, vorzüglich geeignet für Verglasung
von Dächern, Fussböden, für Magazine, Fabriken und Keller. Mit
bestem Erfolge vielfach in Verwendung, was glänzende Zeugnisse
bestätigen.

Unersetzlich als Schutzglas für Dampfkesselwasserstände.

Patentiertes Glasbuchstaben für Firmenschilder aus Stanzglas,
vergoldet, versilbert, weiss und schwarz Emaille.**Unübertroffen in Schönheit und Glanz.**

Muster und Preislisten auf Verlangen.

Actiengesellschaft für Glasindustrie,

vorm. Friedrich Siemens.

Neusattl b. Elbogen i. Böhmen.

Vertreter für die Nordwest- u. Nordschweiz:

Herr Balduin Weisser, Basel.

Vertreter für die Central- und Ostschweiz:

Herr Julius Sponheimer in Zürich.

LAMBERT & STAHL**ARCHITEKTEN, STUTTGART.**Künstlerische Ausführung von Perspektiven und architektonischen
Arbeiten jeder Art.**Ziereisen Mannstädt.**

500 Profile vorrätig.

Neue Muster für:

Fenster und Thüren, Eckleisten,
Treppenbelag.**Julius Schoch & Cie.,**

Schwarzhorn

Zürich.

Pflastersteinbrüche Weesen

Drahtseilbahn.

von

Eigene Ledischiffe.

Jacques Hoesli, Pflasterermeister, Glarus,liefern das beste Schweizerische Pflasterungsmaterial: Blauer Alpenkalk,
Druckfestigkeit 1780 kg per cm² und gar keine Wasseraufnahme. Diplom
an der Landesausstellung in Zürich.

		Haupt.	Höhe.
Randsteine	Nr. I	12/25 cm,	19/21 cm
Schwere Fahrbahn	Nr. II	13/15 »	14/18 »
Mittlere Fahrbahn	Nr. IV	11/13 »	14/16 »
Leichte Fahrbahn	Nr. Va	10/12 »	11/14 »
Schalen und Hofräume	Nr. Vb	9/11 »	14/16 »
Trottoirs	Nr. III	6/9 »	7/11 »

Ausschliessliches Pflasterungsmaterial der Stadt Zürich; grössere
Verwendung Basel, Schaffhausen, Lichtensteig, Glarus, Winterthur, Kempthal,
Chaux-de-Fonds etc. etc. Jahresprodukt über 4000 m²; grösste Lieferungs-
fähigkeit bei kürzester Lieferfrist. Ausführung von Pflasterungen jeden Systems,
Vertretung:Basel: J. Rapp-Uebelin, Bauunternehmer,
Winterthur: Schaffroth, Pflasterermeister.**Obernkirchener Sandsteinbrüche****Obernkirchen bei Bückeburg**

empfehlen ihr anerkannt vorzügliches

Sandstein-Material,welches u. a. bei der Vollendung des Münsterturmes in Bern, sowie bei
der Renovierung der Elisabethkirche in Basel Verwendung findet, und
dienen auf Wunsch mit ausführlichem Prospekt, Kostenanschlägen u. s. w.**Dynamit-Nobel Aktiengesellschaft****Fabrik in Isleten**

Kanton Uri.

→→→ Gegründet im Jahr 1873. ←←←

Liefert die besten Sorten von Sprengelatine, Gelatin-Dynamit
und schwachem Dynamit für Steinbrüche etc., garantiert Nitroglycerinegehalt
zu den billigsten jeder Konkurrenz unerreichbaren Preisen.Nach Bedarf der Herren Unternehmer werden die Patronen in jeder
gewünschten Grösse und Stärke fabriziert.**Depot in jedem Kanton.**

Lieferanten der Schweiz. Eidgenossenschaft.

Orenstein & Koppel**Kauf — Rollbahnen — Miete**

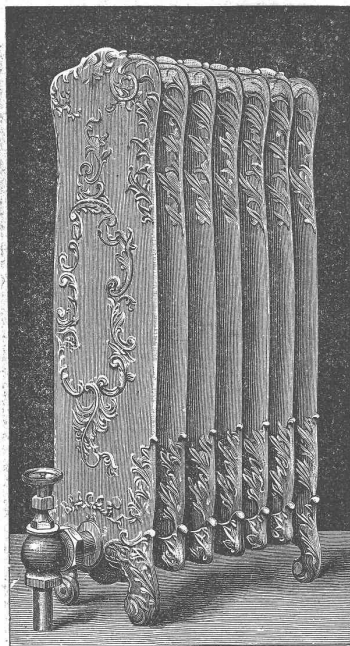
Verkaufs-Bureau für die Schweiz: Depôt:

Strassburg i. Els.

Zürich III.

Alter Weinmarkt 13.

Eigene Fabriken, daher billigste Bezugsquelle.



Niederdruck-, Dampf- und Wasserheizungen

erstellt unter mehrjähriger
Garantie in eigener pa-
tentierter Konstruktion auf
Grundlage vieljähriger Er-
fahrung die

**Maschinenfabrik und
Kesselschmiede**

von
Heinrich Berchtold
in Thalweil
bei Zürich.

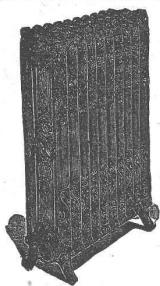


**Amerikaneröfen für Dauerbrand,
Chamotte-Kachel-Tragöfen**
mit gewöhnlicher Regulierfeuerung oder für Dauerbrand
mit Füllschacht und Einsatz.

Regulier-Cylinderöfen
mit Blech oder Kachelmantel und Ventilation,
Luftheizungsöfen mit Rippenkörper,
Centralheizungen,
Trockenanlagen, Sparkochherde, Bad- und Wascheinrichtungen
erstellen

GEBR. LINCKE, ZÜRICH.

Verkaufslokal: 57 Seilergraben 59.
Fabrik im Industriequartier.

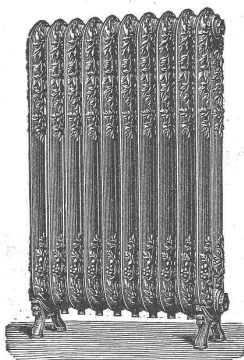


J. Ruef, Muesmatte, Bern,

Specialgeschäft für Centralheizungen,
erstellt unter weitgehendster Garantie

**Warmwasser- u.
Dampf-Heizungen.**

Prima Referenzen stehen zu Diensten.



Niederdruck-, Dampf- und Wasserheizungen

für Wohnhäuser, Villen, Geschäfts-
häuser, Schulen, Anstalten, Hotels etc.
in bewährtester Ausführung mit selbstthätiger
Wärmeregulierung erstellt unter Garantie:

R. Breiting, Zürich.

Ältestes schweiz. Specialgeschäft für Heizeinrichtungen.

Die für den **Bau und Betrieb** von **Gasanstalten, Chemischen
Fabriken, Cementfabriken, Cellulosefabriken, Schweiss-
und Puddelwerken, Eisengiessereien**, sowie für **Dampfkessel-
und sonstige Feuerungsanlagen** notwendigen

feuerfesten und säurebeständigen

Retorten, Form- und Normalsteine, Gloverringe, Mörtel etc.
liefert

THONWERK BIEBRICH, A.-G.

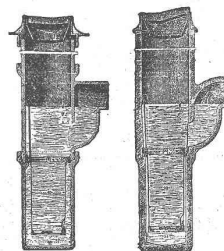
Biebrich a/Rhein

vereinigt mit

Chamottefabriken C. Kulmiz

in **Saarau** (Schlesien) und **Halbstadt** (Böhmen).

Beste Referenzen und Zeugnisse aus der Schweiz.



Geiger'sche Fabrik

für Strassen- und Haus- Entwässerungsartikel

Karlsruhe (Baden).

Konstruktionsbureau für Kanalisation.

Fabrikation und Lager sämtlicher

Entwässerungsartikel

„System u. Patent Geiger“, als:

Spül-, Stau- und Absperrvorrichtungen

für Kanäle aller Profile und Grössen

Schachtabdeckungen,

Strassen-, Hof- u. Haussinkkasten, Fettfänge,

Regenrohr-Sinkkasten, Wassersteinsiphons u. s. w.

Krahn- und Schlammabfuhrwagen

für Hand- u. Pferdebetrieb

zum Reinigen der Sinkkasten.

Fabrikation von Eisele's Gasbadeöfen

für Schul- Volks- und Mannschafts-Brausebäder.

Illustrierte Preisverzeichnisse kostenfrei.



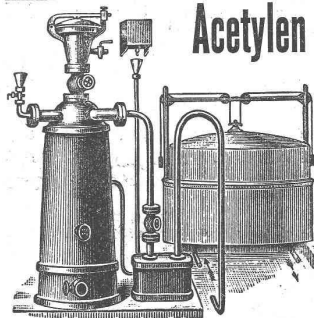
Rollbahnschienen und Schwellen
aus der Burbacherhütte

sind in verschiedenen Profilen nebst dem dazu gehörenden

Kleineisenzeug

stets vorrätig bei

Kägi & Co., Winterthur.



Acetylen Entwicklungs-Apparate

Patent Escher Wyss & Cie.,
Zürich

liefert allein der bevollmächtigte
Installateur

Charles Nager,

29 Hertensteinstrasse, LUZERN.

Apparat im Hause in Funktion.
Prospekte und jede Auskunft
ebendasselbst.

Die erste schweiz. Mosaikplattenfabrik
von **Huldreich Graf** in Winterthur

empfiehlt ihr Fabrikat als

Mosaikplatten

für Bodenbeläge u. Wandbekleidungen von den einfachsten
bis zu den reichsten Dessins, glatt und gerieft. Römische
Mosaikimitation. Zeichnungen, Preiscurants zu Diensten.

Als Fabrikanten von

Beton- & Mörtelmaschinen, Baggermaschinen

empfehlen sich

A. Oehler & Cie. in Aarau,
Maschinenfabrik & Eisengiesserei.

Specialitäten für Ingenieure, Architekten und Baumeister.
Positiv-Lichtpauspapier ohne Säurebad, Negativ-Lichtpauspapier,
Lichtpaualeinen, Engl. Pausleinwand, Profil- und mm-Papiere, Zeichen-
papiere, Detailpapiere, Pauspapiere, — Muster und Preislisten franko.
Gebrüder Fretz, Abteilung Papeterie, Zürich, Schiffe Nr. 4.