

Zeitschrift: Schweizerische Bauzeitung
Herausgeber: Verlags-AG der akademischen technischen Vereine
Band: 27/28 (1896)
Heft: 10

Werbung

Nutzungsbedingungen

Die ETH-Bibliothek ist die Anbieterin der digitalisierten Zeitschriften auf E-Periodica. Sie besitzt keine Urheberrechte an den Zeitschriften und ist nicht verantwortlich für deren Inhalte. Die Rechte liegen in der Regel bei den Herausgebern beziehungsweise den externen Rechteinhabern. Das Veröffentlichen von Bildern in Print- und Online-Publikationen sowie auf Social Media-Kanälen oder Webseiten ist nur mit vorheriger Genehmigung der Rechteinhaber erlaubt. [Mehr erfahren](#)

Conditions d'utilisation

L'ETH Library est le fournisseur des revues numérisées. Elle ne détient aucun droit d'auteur sur les revues et n'est pas responsable de leur contenu. En règle générale, les droits sont détenus par les éditeurs ou les détenteurs de droits externes. La reproduction d'images dans des publications imprimées ou en ligne ainsi que sur des canaux de médias sociaux ou des sites web n'est autorisée qu'avec l'accord préalable des détenteurs des droits. [En savoir plus](#)

Terms of use

The ETH Library is the provider of the digitised journals. It does not own any copyrights to the journals and is not responsible for their content. The rights usually lie with the publishers or the external rights holders. Publishing images in print and online publications, as well as on social media channels or websites, is only permitted with the prior consent of the rights holders. [Find out more](#)

Download PDF: 17.01.2026

ETH-Bibliothek Zürich, E-Periodica, <https://www.e-periodica.ch>

Brändli & Cie., Horgen bei Zürich.

Fabrik und Lager

von Asphaltschuppen, Holzbohlen, Asphalt in Blöcken, Parquetasphalt, Gestein mineral, Asphalt-Isolierungen, Isolierbetonen, Asphalteinwand, Wärmeholzasphalt, Portlandcement- u. Holzengplatten.

Ausführung aller einschlagenden Asphalt- und Cementarbeiten.

wie fertige Bedachungen in Asphalt- und Holzcement, Bodenbeläge aller Art, Wandisolierungen- und Deckelungen, Holzplattierungen etc.

Goldene Medaille Zürich 1894.



Ad. Schultheiss, Zürich V.

Maler, O.M. Zinkornamenten-Fabrik.

Specialität: Bau-Ornamente in Zink- und Kupferblech nach Album oder eigener Zeichnung, oder Verwendenden, Balken-Consolen, Dache- und Turmspitzen, Schindeln u. Dachplatten etc. etc. u. Ueberrandung ständ. Spenglerarbeiten. Illustrierte Muster Album a. Preis-Courant stehen gerne zu Diensten. — Neues bewährtes Verfahren zur Verklebung der Zinkarbeiten. Geschäfts-Adresse: Zürich 1321, Grosse Brücke.

Gesucht:

In ein Ingenieur-Bureau ein

Zeichner,

für Kopieren von technischen Zeichnungen, Aufstücken v. Hellographen etc. Dauernde Anstellung.

Anmeldungen unter Chiffre N 104 G an die Annoncen-Expedition von

Rudolf Mosse, St. Gallen.

Für Architekten.

In ein Architekturbüro Basel wird ein tüchtiger Bauzeichner gesucht. Dauernde Anstellung mit gutem Gehalt. Solchiger Eintritt erwünscht. Offerten mit Zeichnungen unter Chiffre N 105 an

Rudolf Mosse, Basel.

Gesuch.

Jünger Mann, geistl. Kaufmann, während Jahren als selbst. Sekretär auf techn. Bahnhöfen tätig, sprachkundig, Telegraphist, auch mit dem Eisenbahnbetrieb vertraut, sucht Stellung zu finden. Vorzögl. bei Eisenbahnen. Off. sub Chiffre N 1057 an

Rudolf Mosse, Zürich.

Ein junger

Ingenieur

auf Strassen- u. Eisenb.-Proj. gefügt, guten Zeichner, w. a. sofort gesucht. Emch, Arca. u. Ing. Bern.

Gesucht:

In ein Baugeschäft ein tüchtiger in Bureau u. Praxis erfahrener

Bautechniker

bei gutbezahltem und dauerndem Engagement.

Eintritt per 1. April ev. später. Offerten sub Chiffre T 201 an

Rudolf Mosse, Basel.

Gesucht

am 1. April ein tüchtiger, junger

Bauzeichner

mit Bureau- und Baupraxis auf ein Architekturbüro der Schweiz. Offerten mit Zeugnisbescheinigungen und Gehaltsansprüchen an Chiffre P 1205 an die Annoncen-Expedition von

Rudolf Mosse, Zürich.

Volontair-Gesuch.

Ein tüchtiger, w. d. ang. Mann, aus guter Familie, der sich jeder Arbeit wüthig unterzieht, findet Stelle auf einem kleinen Geschäft (Buchhandl., Kell., Logis und Wäsche etc.)

P. Fierz.

Buchhof bei Radolfzell, a. Bodensee.

Zu verkaufen:

An einen tüchtigen Fachmann ist ein angenehmes, gutes

Baugeschäft

in Zürich billig zu verkaufen.

Offerten unter Chiffre U 1245 an die Annoncen-Expedition von

Rudolf Mosse, Zürich.

Submissions-Anzeiger.

Termin	Stelle	Ort	Gegenstand
10. März	Hofhaus, Gemeindefreier	Hirzel (Zürich)	Bau eines neuen Wohnhauses in Hirzel.
10. "	Jak. Zimmermann, Präsi d. d. Trassdager (Schaffh.)	Trassdager (Schaffh.)	Anlage von Reservoiren im Brunnenstaben für die Wasserversorgung Trassdager.
10. "	Jos. Sprenger, Baurechtsrath	Krummelen (Aargau)	Befestigung des Kleinfelds vor dem Neuthal auf eine Länge von etwa 30 m, bestehend in Faschinenwerk mit Stampfplasterung, Herstellen von etwa 30 m Tauschlag, Graben am Lager einer etwa 25 m langen Centralleitung an der Bahnhofsbrücke in Krummelen.
10. "	R. Hutz, Ing. d. III. Kreis	Wädwil	Korrektion der Strasse I. Klasse Rütli-Wald bei Ländelstein. Kostenbetrag etwa 1700 Fr.
11. "	F. v. Ganten, Müller	Unterseen (Bern)	Bau der projektierten Spielmanns-Bahnhofsbrücke in Unterseen.
12. "	Präsident d. Baukommission	Habsk (Zürich)	Erkennung für die Reservoir von 100 bzw. 120 m ³ Inhalt, Brunnenwerk, Armaturen am Reservoir, Entwässerung u. Thonrohrleitungen, Definieren d. Leitungsspielen in Habsk.
12. "	Rud. Keller, Gaudelshausen	Habsk (Zürich)	Kandationsarbeiten in der Kasernen-, Platz-, ausser Tschal und Gieselweidstrasse u. Winterthur.
12. "	Technisches Bureau des Kantons	Wädwil	Mauern, Zimmern, Spengler- und Malerarbeiten zur Reparatur der Gebäude Nr. 121, 122 und 123 in Gossingen.
14. "	Friedensrichteramt	Ossingen (Zürich)	Schulhaus- und Bau in Holderbanz.
15. "	Annoncen	Holderbanz (Schaffh.)	Aufgabe eines Wasserreservoirs in Atonschwill.
15. "	Vorstand der Wasserversorg.	Atonschwill (Schaffh.)	Bau der neuen Strasse in Thalwil: Steinmüller-Schwandl, von Dorfstrasse bis Ledrich-Kornstrasse in einer Gesamtlänge von etwa 550 m, Breite 9 m.
15. "	Gemeinderathskanzlei	Thalwil	Mauern, Strohdecken und Zimmermannsarbeiten zum Neubau der Kirche in Oberwil.
15. "	Annon Hutz, Gemeindefreier	Oberwil (Tessin)	Neubau- und Reparaturarbeiten am Schulhaus in Gommiswald.
16. "	J. Bernat z. d. Trenen-Bund	Gommiswald (Schaffh.)	Strarbeiten und Lieferungen für die Wasserversorgung in Aarburg-Mattenbach.
22. "	Hans Lüscher, Präsident der Wasserversorg.-Gemeinschaft	Aarburg (Aargau)	Bau eines Teilstückes der Gemeindefreier Schönenberg-Ricken, Gemeinde Wattwil.
31. "	Gemeinderath Moser	Schönenberg (Schaffh.)	Länge 200 m, Voranschlag etwa 40000 Fr.
31. "	Gemeinderath Brändli	Wädwil	Lieferung von etwa 600 m Grubenröhren für die Anlage des Trottoirs längs der Seefahrtstrasse in Wädwil.
31. "	Gemeinderathskanzlei	Schwarzen (Glarus)	Vorarbeiten für die Errichtung einer elektrischen Kraft- und Lichtstation in Schwarzen.



ERSTE SCHWEIZER MOSAIKPLATTEN-FABRIK

Huldreich Graf Winterthur

EMPFEHLT IHR FABRIKAT, ALS

MOSAIKPLATTEN

FÜR BODENBELÄGE UND WANDBEKLEIDUNGEN VON DEN EINFACHSTEN BIS ZU DEN REICHSTEN DESSINS, GLATT UND GERIEFT. ZEICHNUNGEN UND PREISCOURANTS ZU DIENSTEN.

Das Städtische Atelier in Winterthur.

Nebst unserem grossen Lager in **Gas- und Wasserleitungs-Artikeln, Gasleuchtern** etc. halten wir auch alle möglichen **Closets Pissoir-Einrichtungen neuester Systeme** und übernehmen wir die Erstellung kompletter Anlagen für Villen, Schulen, Anstalten etc. mit Garantie guter Funktionen.

Die für den **Bau und Betrieb** von **Gasanstalten, Chemischen Fabriken, Cementfabriken, Cellulosefabriken, Schweiss- und Puddelwerken, Eisengiessereien**, sowie für **Dampfkessel- und sonstige Feuerungsanlagen** notwendigen

feuerfesten und säurebeständigen

Retorten, Form- und Normalsteine, Gloverringe, Mörtel etc. liefert

THONWERK BIEBRICH, A.-G.

Biebrich a/Rhein
vereinigt mit

Chamottefabriken C. Kulmiz
in **Saarau** (Schlesien) und **Halbstadt** (Böhmen).
Beste Referenzen und Zeugnisse aus der Schweiz.

Dynamit-Nobel Aktiengesellschaft

Fabrik in Isleten

Kanton Uri.

— Gegründet im Jahr 1873. —

Liefert die besten Sorten von Sprenggelatine, Gelatin-Dynamit und Dynamit Nr. 1, 2 und 3, garantiert in Nitroglycerinegehalt zu den billigsten jeder Konkurrenz unerreichbaren Preisen.

Nach Bedarf der Herren Unternehmer werden die Patronen in jeder gewünschten Grösse und Stärke fabriziert.

Dépôt in jedem Kanton.

Lieferanten der Schweiz. Eidgenossenschaft.

Als Fabrikanten von
Beton- & Mörtelmaschinen, Baggermaschinen

empfehlen sich

A. Oehler & Cie. in Aarau,
Maschinenfabrik & Eisengiesserei.

Technikum Getrennte **Maschinen- & Elektrotechniker,**
Hilfsschule, **Fachschul** für **Baugewerk & Bahnmeister etc.**
Nachhilfskurse. Rathke, Herzogl. Direktor.

Wer Bedarf in Schienen, Geleisen, Transportwagen, Achsen-
sätzen, Karren u. s. w. hat, wende sich an die
Maschinenfabrik und Eisengiesserei von
A. OEHLER & Cie. in AARAU.

Bautechniker,

Absolvent des Technikums Biel, sucht auf 1. April Anstellung bei einem Architekten.

Offerten unter Chiffre L 75 B Postlagernd Biel.

Ingénieur,

diplômé, 28 ans,

cherche association

dans établissement industriel ou technique. Suisse romande préférée.

Connaissance des deux langues.

S'adresser sous Chiffre X 1048

Rudolf Mosse, Zürich.

Gesucht:

ein junger, tüchtiger

Bauzeichner.

Offerten unter Chiffre J. L. 3463 befördert die Annoncen-Expedition von **Rudolf Mosse, Luzern.**

Gesucht:

In ein hiesiges Architektur- und Baugeschäft ein mit den hiesigen Verhältnissen vertrauter

tüchtiger Architekt

mit Baupraxis. Anmeldungen nebst Angaben über Bildungsgang, Gehaltsansprüchen, Zeugniskopien und Zeit des Eintritts unter Chiffre K 710 an die Annoncen-Expedition von **Rudolf Mosse, Zürich.**

Für Bautechniker.

Gesucht:

Ein tüchtiger
Bauzeichner,

der auch mit der Holzarchitektur vertraut ist, in ein grösseres Baugeschäft. Eintritt sofort. Offerten unter Chiffre H 925 Y an **Haasenstein & Vogler, Bern.**

Dürr „Licht“

100 Meter

Umkreisbeleuchtung.

3500—14000

Normalkerzen.

Stärkstes selbstthätiges

Petrolgas - Licht

Feinste

Schweizer-Referenzen.

Emil Bastady, Basel.

Techniker

gesucht

vom Fach, für Bemessung einer Wasserkraft und Anfertigung bezüglicher Pläne. Anmeldung sub Chiffre F 1256 a. d. Annoncenexped. **Rudolf Mosse in Zürich.**

Als Bauführer

findet ein theoretisch und praktisch gebildeter

Bautechniker

Stellung bei einem grösseren Neubau in St. Gallen.

Anmeldungen mit Angabe des Bildungsganges und der Gehaltsansprüche etc. befördert unter Chiffre M 140 G

Rudolf Mosse, St. Gallen.

Dessinateur-Architecte

expérimenté, ayant études ou acquis artistique et connaissant la construction est demandé de suite. Occupation stable. Adresser offres sous A B 90 C poste restante **Montreux.**

Ingénieur,

2 1/2 ans pratique, cherche place.

Offres sous chiffres Q 1216 à

Rodolphe Mosse, Zurich.

Schöne weisse

Kalksteine,

in Stückchen gebrochen und abgesiebt, zu **Terrazzo-Arbeiten** vorzüglich geeignet, empfiehlt billigst

E. Schwenk in Ulm a. D.

Gesucht:

Ein noch in gutem Zustande befindliches

Halbkomobile

von 40—60 P. S. zur Holzfeuerung verwendbar und ökonomisch arbeitend. Offerten mit Preisangabe und genauer Beschreibung nimmt entgegen unter Chiffre Q 1141 die Annoncen-Expedition von

Rudolf Mosse, Zürich.

Junger Maschinen- und Elektrotechniker,

der deutschen, ungarischen und böhmischen Sprache mächtig, sucht gestützt auf 1a Zeugnisse eine passende Stellung.

Anträge sub: „K 5897 befördert

Rudolf Mosse, Wien.

Ingenieur,

mit vieljähriger Praxis in Eisenbahn-Strassen- und Wasserbauten, sucht dauernde selbständige, seinen Kenntnissen entsprechende Stellung.

Beste Zeugnisse und Referenzen. Kenntnis der drei Nationalsprachen.

Offerten sub Chiffre H 1058 an **Rudolf Mosse, Zürich.**

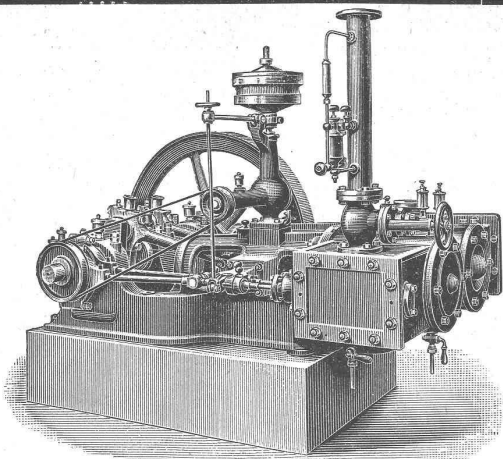
Zu verkaufen:

Wegen Nichtgebrauch

1 Messtischinstrument,

mit Statif und Messplatte, Preis 100 Fr.

O. Suhner-Hörler,
Herisau.



MASCHINENFABRIK BURCKHARDT, BASEL

Aktiengesellschaft.

Specialität in:

Trockenen Schieber-Compressoren u. Vacuumpumpen
Patent Burckhardt & Weiss.

Vorzüge:

Grosse Leistungsfähigkeit bei kleinen Dimensionen, daher billige Anschaffungskosten. Keine Ventile; zwangläufige Steuerung. Einfachheit der Konstruktion. Keine Reparaturen. Leichte Zugänglichkeit. Geräuschloser Gang. Grösste Betriebssicherheit. Trockene Druckluft.

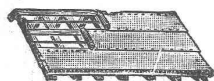
Volumetr. Wirkungsgrad garantiert **90 pCt.**

Bis jetzt wurden **ca. 1500 Maschinen** nach System «Burckhardt & Weiss» ausgeführt. Prospekte, Indikatordiagramme etc. stehen auf Verlangen zu Diensten.

Preisgekrönt auf vielen Ausstellungen. Ueber 200 Atteste K. K. Verwaltungen und erster Firmen. Mehr als 1000 feinste Referenzen aller Länder. Notariell beglaubigt über 700 000 Meter versandt.

Wasserdichte Leinenstoffe für Bedachung.

Leichtestes und bestes Dachdeckungs-Material ($\frac{1}{2}$ Ko. □-M.) feuersicher imprägniert. In allen deutschen Staaten und in der Schweiz als Ersatz für harte Dachung genehmigt.



Längsdeckung ohne Verschalung

Leistendeckung mit Maueranschluss

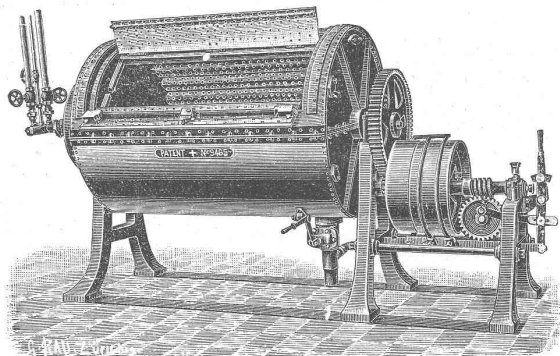
von Gebäuden jeder Art, besonders Fabriken, Schuppen, Hallen etc.
Innere Bekleidung von Fabriken gegen Säure-Angriffe, Giebel-Bekleidung.
Unterdeckung von Wellblech-Dächern (gegen Tropfen) etc. etc.

Anbringung Garantie langjähr. Haltbarkeit. Proben, Prospekte zur Verfügung. Warnung vor Nachahmungen.

Erfinder und alleiniger Fabrikant: **Weber-Falckenberg, Köln a. Rh.**

Fabrik säurebeständiger Anstrichmasse zur Erhaltung von Wellblech- und Eisenblechbedachungen. Auch Fabrik wasserdichter Wagendecken etc.

Vertreter: **Weidmann & Custer, Zürich, Schanzengraben 8.**



Hydraulische und elektrische
Aufzüge,

sowie

Wäschereianlagen

liefert als **Specialität** unter Garantie
die Maschinenfabrik

von

ROBERT SCHINDLER

in **Luzern.**

Prima Referenzen.

Waschmaschine in 9 Staaten patentiert.



Direkt wirkende
Patent-Dampfrahmen

von unübertroffener
Leistungsfähigkeit.

Dampfrahmen

mit endloser Kette und mit
rücklaufender Kette.

Priestman's Greifbagger,

Dampfwinden,

Dampfkräne,

Transportable

Fördermaschinen,

Lokomobile, Cen-

trifugalpumpen,

Transportable

Dampfmaschinen.

Wasserhebe-

Maschinen.

Menck & Hambrock,

Maschinenfabrik. **Altona-Hamburg.**

Zu verkaufen:

Ein **Sulzer - Cornwall-**
kessel, 13 m² Heizfläche,
4 $\frac{1}{2}$ Atm. Arbeitsdruck, gut
erhalten, seit $\frac{1}{2}$ Jahren ausser
Betrieb gesetzt. Ferner eine
Sulzer - Schieber-Dampf-
maschine, von ca. 10 P.S.
in bestem Zustande, kann
noch in Betrieb gesehen wer-
den. Offerten unter Chiffre
O 1039 an die Annoncen-
Expedition von
Rudolf Mosse, Zürich.

Zu verkaufen:

Eine 40-pferdige

Hochdruckturbine

(Girard)

mit innerem Aufschlag, gut erhalten.

Bergwerksverwaltung
Käpfnach.

Die Mechanische Werkstätte Amrisweil

Guggenheim & Renner

— in **Amrisweil** —

offeriert **sämtliche Formen** für die

Cementwaren-Fabrikation,

hergestellt aus bestem **Stahlblech** und Gusseisen, aufs **exakteste** gearbeitet
zu **billigsten** Preisen und **günstigen** Konditionen unter den
weitgehendsten Garantien.






















Werkzeug - Gussstahl - Fabrik

Werkzeugstahl
feinster Qual. für
alle vorkommen-
den Werkzeuge.

Silberstahl
mathematisch ge-
nau gezogen.

Felix Bischoff, Duisburg a. Rh.

Wolframstahl
zum Bearbeiten
von Hartguss.

Diamantstahl,
naturharter Stahl.



Fertige Scheerenmesser für Backen und Zirkularscheeren in jeder Form und Grösse.



General-Vertreter für die Schweiz: Herr **Hch. Kreusser**, Ingenieur, Winterthur.

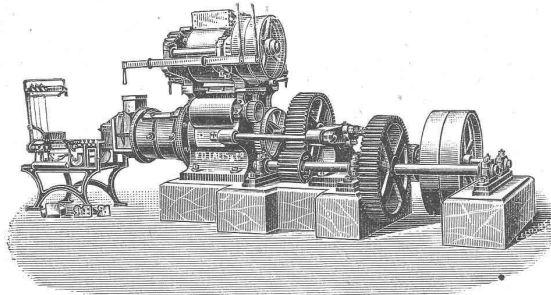
Fried. Lutz, Zürich IV

Vertreter von

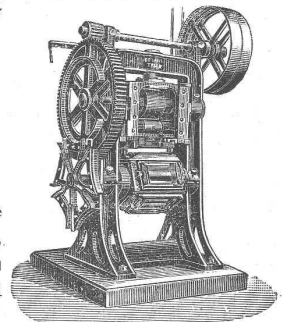
Eduard Laeis & Cie.,

Eisengiesserei und Maschinenfabrik
in **Trier**,

empfeht unter Garantie für Leistungsfähigkeit sämtliche Maschinen für **Dampfziegeleien, Falzziegel-, Chamotte-, Mosaik-, Trottoirsteine-, Wandplatten- u. Cementfabriken** und übernimmt die komplette Einrichtung auf Grund dreissigjähriger Erfahrungen.



Grosse Ziegelmaschine mit Walzwerk.



Revolver-Falzziegelpresse.

OTTO'SCHE DRAHTSEILBAHNEN

J. POHLIG

Köln, Brüssel und Wien.

Vertretung in der Schweiz und
Italien durch

FRITZ MARTI

Winterthur,

welcher Anfragen entgegen
nimmt.



Einfachstes und billigstes Transportmittel für Materialien jeder Art. Beste Referenzen über mehr als **600** ausgeführte grössere Anlagen, sowie Zeichnungen u. Prospekte stehen zu Diensten.

Die Firma Fritz Marti empfiehlt sich ferner für Lieferung von Bergwerks- und Hüttenprodukten, Tragbalken, Drahtseilen, **Stahl- und Kupferdrähte**, transportable Stahlbahnen. **Miete und Verkauf von Bauunternehmermaterialien, Eisenbahnmateriellen und landwirtschaftlichen Maschinen.** — Gewerbliche und industrielle Anlagen.

 Hauptlager in Wallisellen bei Zürich.



Kassenfabrik

(gegr. 1840)

28 Hottingerstrasse 28.

Garantiert
feuerfeste und solide
Panzerkassen

in

eleganter Bauart.

**Geld- und Bücherschränke,
Kassetten, Geldkörbe**

etc., etc.

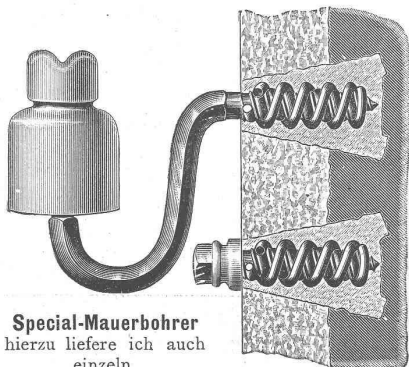
Gesucht:

Ein tüchtiger und solider

Zimmerpolier,

der im Baufach, speciell Hoch- und Treppenbau praktisch und technisch ausgebildet ist, findet dauerndes Engagement.

Offerten sub Chiffre W 1098 an
die Expedition von
Rudolf Mosse, Zürich.



Special-Mauerbohrer
hierzu liefere ich auch
einzeln.

Doppelspiraldübel

D. R.-P. 78 235

zum Befestigen oder **Aufhängen** von Gegenständen
an Wänden oder Decken von beliebigem Mauerwerk
oder Marmor.

Vorzüge gegen die bish. Befestigungsmethode:

1. Bedeutende Zeitersparnis.
2. Schadloshaltung d. Wände, Tapeten oder Decken.
3. Unbedingte Haltbarkeit d. angebrachten Gegenstände.

Julius Boeddinghaus,
Düsseldorf.

„Die Doppelspiraldübel wurden auf der Allgemeinen Ausstellung von Erfindungen und Neuheiten in München vom 29. Juni b. 15. Sept. d. J. m. d. silbernen Medaille ausgezeichnet.“

Preisausschreiben.

Internationaler Wettbewerb zur Erlangung von Entwürfen für die Anlage der Jungfraubahn.

Die für die Vorbereitung des Baues der Jungfraubahn bestellte wissenschaftliche Kommission setzt hiemit Preise aus im Gesamtbetrage von 30000 Fr. für die besten Lösungen einer Reihe von Fragen, welche beim Bau und Betriebe dieser Bahn in Betracht fallen.

Die wesentlichsten der in Frage kommenden Punkte sind:

I. Bei der Anlage der Bahn:

- Das Tunnelprofil, ohne und mit Ausmauerung; der Unter- und Oberbau: Laufschienen, Zahnstange, Weichen und Kreuzungen.
- Das zur Uebertragung der elektrischen Betriebskraft zu wählende System; Einrichtung der Primärstationen, der Fernleitung und der sekundären Stationen; System der Verteilung der Betriebskraft in der Stromleitung entlang der Bahn; Sicherung gegen atmosphärische Störungen des Betriebes.
- Die Fahrzeuge des elektrischen Betriebes mit allen nötigen Sicherheitsvorrichtungen.
- Projekt für den Bau eines Stations- und Restaurationsgebäudes der Station Eigergletscher.
- Bau und Ausrüstung der Gallerie-Stationen.
- Projekt einer grösseren Klubhütte für etwa 50 Klubisten auf Mönchjoch-Station.
- Elevator von etwa 100 m Höhe und 8 m Durchmesser, mit Treppen versehen, auf dem Gipfel der Jungfrau.

II. Bei der Ausführung des Baues:

- Die Tunnelbohrung: Bohrmaschinen mit elektrischem Betrieb, Sprengmaterial, Ventilation.
- Das Wegschaffen des Ausbruchsmaterials (Schutterung).
- Vorsorgliche Massnahmen für die Erhaltung von Gesundheit und Leben der Arbeiter; Typen von ambulanten Baracken.

III. Beim Betrieb der Bahn:

- Massnahmen und Einrichtungen, welche unter den gegebenen Verhältnissen den kontinuierlichen Betrieb sichern, bezw. Störungen verhindern.
- Art der elektrischen Beleuchtung des Tunnels, der Wagen und der Stationen.
- Elektrische Beheizung der Wagen und der Stationen; Vorkehrungen zum Schutze der Reisenden und des Betriebspersonals.

Hiezu ist zu bemerken:

Von diesen Fragen können einzelne oder mehrere im Zusammenhang durch einen oder mehrere Bewerber (kollektiv) gelöst werden; ebenso ist die Einreichung der Lösung weiterer Fragen, welche das Jungfraubahn-Unternehmen wesentlich fördern könnten, zulässig.

Die wissenschaftliche Kommission prüft, unter event. Zuziehung von Experten, die eingegangenen Arbeiten und entscheidet über die Prämierung oder Nichtprämierung derselben. Die Resultate der Prüfung werden öffentlich bekannt gemacht.

Mit der Preisverteilung erhält die Jungfraubahn-Gesellschaft das Recht, die prämierten Lösungen ohne weitere Entschädigung für sich zu verwenden; im übrigen bleibt das gewerbliche Urheberrecht den Bewerbern; nicht prämierte Lösungen werden den Verfassern wieder zugestellt.

Für die Lösung der gestellten Fragen sind die nachstehenden Angaben massgebend:

Die Maximalsteigung der Bahn beträgt 25 ‰, die Spurweite 1 m, der kleinste Krümmungsradius ist 100 m, der kleinste Ausrundungsradius 500 m, die grösste Fahrzeugsbreite 2,50 m und die grösste Höhe 3 m, die zulässige Fahrgeschwindigkeit 7—10 km per Stunde. Die Wasserkräfte zum elektrischen Betrieb (etwa 5000 P.S.) werden den Lütchinnen entnommen. Von den Turbinenanlagen bis zum Anfangspunkte der Bahn bei der kleinen Scheidegg ist die Entfernung etwa 8 km, von diesem bis zum Tunnelleingang 2,5 km; der Tunnel hat eine Länge von 10 km.

Die Bewerber haben ihre Lösungen durch Zeichnungen, event. Modelle zu erläutern, sowie entsprechende Kostenberechnungen beizufügen.

Als Endtermin für die Eingabefrist wird der 1. August 1896 festgesetzt.

Nähere Auskunft wird erteilt auf dem Bureau der Jungfraubahn, Zürich, Bahnhofstrasse 10, von wo auch die generellen Pläne, die Resultate der geologischen Untersuchungen, die genaueren Angaben der benutzbaren Wasserkräfte bezogen werden können.

Die wissenschaftliche Kommission der Jungfraubahn besteht ausser dem Unterzeichneten aus folgenden Mitgliedern: Ing.-Top. Prof. Becker, Oberstlt. im schweiz. Generalstab, Zürich; H. Brack, techn. Direktor der schweiz. N.O.B., Zürich; Prof. Gollier, Geologe, Lausanne; Dr. Maurer, Meteorologe, Zürich; Dr. L. v. Salis-Guyer, Prof. der Rechte, Basel; Dr. Schmid, Direktor des eidg. Gesundheitsamtes, Bern; Schriftsteller G. Strasser, Pfarrer in Grindelwald; Ingenieur E. Strub, Inspektor der Berner-Oberlandbahnen, Interlaken; Prof. Dr. Walder-Meyer, Redaktor der „Alpina“ Zürich; Dr. Weber, Professor der Physik am eidg. Polytechnikum, Zürich; Dr. Wrubel, Bergwerksingenieur, Zürich.

Zürich, den 15. Febr. 1896.

Namens der Jungfraubahnkommission,

Der Präsident:

Guyer - Zeller.

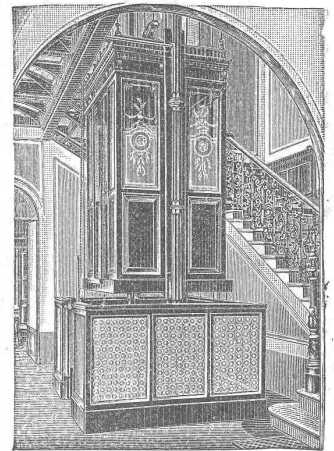
Druck von Zürcher & Furrer in Zürich.

Ing. Augusto Stigler.

Hydraulische und elektrische

Personen-Aufzüge.

700 Anlagen in Europa,
28 Anlagen in der Schweiz.



Hydraulische Warenaufzüge,
hydraulische Gepäckaufzüge,
Speiseaufzüge,
Transmissionsaufzüge.

Alleinvertretung:

Geo. F. Ramel,

Maschinen-Ingenieur,

Seefeld 41, ZÜRICH.

Telegramme: Ramelio Zürich.

Telephon Nr. 1829.

Prima Referenzen.

Ausarbeitung von Projekten und
Kostenvoranschlägen gratis.

System der Personenaufzüge für
bestehende und Neubauten.

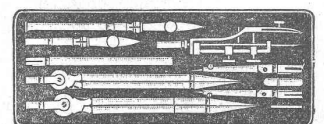


Reisszeuge

feinster Qualität und alle Systeme
für Ingenieure, Architekten, Techniker
und Schulen liefert die Reisszeugfabrik

L. Heisinger & Sohn,
Nürnberg (Bayern)

Garantie für Präzisionsarbeit.
Reparatur-Werkstätte.



Illustr. Preislisten gratis.

Erfindungs-Marken-Muster- &
Patente Modell-Schutz
gewissenhaft & prompt
durch BOURRY-SEQUIN in Zürich
Gegründet 1880. Schweiz. Syndikat-Mitglied.