

**Zeitschrift:** Schweizerische Bauzeitung  
**Herausgeber:** Verlags-AG der akademischen technischen Vereine  
**Band:** 25/26 (1895)  
**Heft:** 6

## **Werbung**

### **Nutzungsbedingungen**

Die ETH-Bibliothek ist die Anbieterin der digitalisierten Zeitschriften auf E-Periodica. Sie besitzt keine Urheberrechte an den Zeitschriften und ist nicht verantwortlich für deren Inhalte. Die Rechte liegen in der Regel bei den Herausgebern beziehungsweise den externen Rechteinhabern. Das Veröffentlichen von Bildern in Print- und Online-Publikationen sowie auf Social Media-Kanälen oder Webseiten ist nur mit vorheriger Genehmigung der Rechteinhaber erlaubt. [Mehr erfahren](#)

### **Conditions d'utilisation**

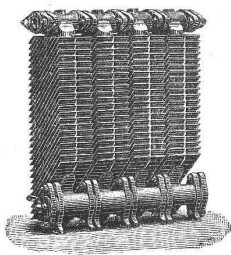
L'ETH Library est le fournisseur des revues numérisées. Elle ne détient aucun droit d'auteur sur les revues et n'est pas responsable de leur contenu. En règle générale, les droits sont détenus par les éditeurs ou les détenteurs de droits externes. La reproduction d'images dans des publications imprimées ou en ligne ainsi que sur des canaux de médias sociaux ou des sites web n'est autorisée qu'avec l'accord préalable des détenteurs des droits. [En savoir plus](#)

### **Terms of use**

The ETH Library is the provider of the digitised journals. It does not own any copyrights to the journals and is not responsible for their content. The rights usually lie with the publishers or the external rights holders. Publishing images in print and online publications, as well as on social media channels or websites, is only permitted with the prior consent of the rights holders. [Find out more](#)

**Download PDF:** 20.02.2026

**ETH-Bibliothek Zürich, E-Periodica, <https://www.e-periodica.ch>**



**Centralheizungen,**  
Lüftungs- und Trockenanlagen,  
— **Calorifères** —  
zur Heizung grosser Räume.  
**Warmwasser-Heizungen**  
für Wohnhäuser und öffentliche Gebäude  
erstellt  
**R. BREITINGER,**  
Heizeinrichtungen, Zürich.

## Wasserversorgung der Stadt Zürich.

### Ausschreibung der Lieferung von Gusswaren.

Die Verwaltungsabteilung des Bauwesens der Stadt Zürich eröffnet hiemit freie Konkurrenz über die Lieferung der im Laufe des Jahres 1895 für die Erweiterung der Wasserversorgung benötigten Gusswaren und zwar:

**Röhren:** 450, 350, 250, 200, 150, 100, 70, 50, 40.  
**Meter** 1800, 1700, 2000, 1000, 1500, 8000, 2000, 4000, 4000.

**Formstücke** ca. 50 Tonnen.

**Schieber, Hydranten etc.**

Die Lieferungsbedingungen sind auf dem Bureau des Unterzeichneten aufgelegt, der jede weitere Auskunft erteilen wird.

Angebote auf die Gesamtlieferung, sowie auf einzelne Teile, sind bis spätestens den 20. Februar d. J. an den Vorstand des Bauwesens einzureichen.

Der Ingenieur der Wasserversorgung:  
**H. Peter.**

## Neuheit!

Infolge Vertretung einer der bedeutendsten Fabriken chemischer Produkte ist der Unterzeichnete im Falle, zu den **billigsten** Preisen in **I. Qualität** abzugeben:

### Carbolinum-Conservator,

vorzügliches Holzconservierungs- und Imprägnierungsmittel, von neuer, eigenartiger und praktisch bewährter chemischer Zusammensetzung.

### Petrefact (hart),

Isoliermittel gegen Feuchtigkeit in Gebäuden.

### Petrefact-Lack „Conservator“,

Dachpappenschutz in streichfertiger Form. Petrefact-Lack „Conservator“ findet ebenso schützende Verwendung für Eisenkonstruktionsbauten, Wellblech- und Leinwanddächer etc. gegen alle Witterungseinflüsse. Anwendung auf kaltem Wege, einfach mit Pinseln aufzutragen.

### Lederpappe „Wetterfest“,

Petrefact-Dachlack „Conservator“, bis jetzt als Pappbedachung bezüglich Mindestgewichts, Dauerhaftigkeit und Wetterbeständigkeit unübertroffen und dabei zugleich im Gebrauch die entschieden billigste Bedachungsart, da derart hergestellte Dächer jahrelang keiner Erneuerung bedürfen. — Gegen **Sonne und Regen unempfindlich.**

Lederpappe „Wetterfest“ bewährt sich beim stärksten Regen- und Hagelschlag, desgleichen bei schweren Schneebelastungen.

„Holzcement“, echt schles. I. Qualität.

**Maurice Schmidt jgr.,**  
**Olten.**

## Zu verkaufen.

Wegen Nichtgebrauch sind **zwei** vollständige wenig gebrauchte

## Maschinengerüstwagen

von 3000 und 5000 kg Tragkraft zu verkaufen.

Gefl. Anfragen sub W T 2 an

**Rudolf Mosse in St. Gallen.**

Die für den **Bau und Betrieb** von **Gasanstalten, Cementfabriken, Hohofen-, Schweiss- und Puddelwerken, Brauereien, Cellulosefabriken, Eisengiessereien**, sowie für **Dampfkessel- und sonstige Feuerungsanlagen** notwendigen

feuerfesten und säurebeständigen

Retorten, Form- u. Normalsteine, Mörtel etc. ferner **Bodenbelag- und Wandplatten** in den verschiedensten Farben und Mustern

liefert

**THONWERK BIEBRICH,**

Akt.-Ges.,

**Biebrich a/Rhein.**

Beste Referenzen und Zeugnisse aus der Schweiz.

**Englische Riemen,**  
**Krallentäfer,**  
**Bauschreinerei,**  
alles in vorzüglicher Qualität  
**Dampfsäge Safenwyl, A.-G.**

## Konkurrenz-Ausschreibung

für Pläne für ein neu zu erstellendes Gemeinde- und Postgebäude in Grenchen.

Die drei ersten Pläne werden prämiert mit 300, 200 und 100 Fr. Für nähere Auskunft wende man sich an den Unterzeichneten.

**P. Obrecht,** Gemeinde-Starthalter,  
Grenchen (Solothurn.)

**Wer Bedarf** in Schienen, Geleisen, Transportwagen, Achsen, Karren u. s. w. hat, wende sich an die Maschinenfabrik und Eisengiesserei von  
**A. OEHLER & Cie. in Aarau.**

## Katastervermessung.

Die Gemeinde Bremgarten (Aargau) beabsichtigt mit nächstem Frühjahr die Vermessung ihres Katasters (ohne die Waldungen), zu vergeben. Geometer, welche die Ausführung dieses Vermessungswerkes zu übernehmen gedenken, wollen ihre verschlossenen Anmeldungen und Uebernahmsangebote mit der Aufschrift «Katastervermessung» bis und mit Dienstag den 26. Februar nächsthin an Herrn Stadtmann Dr. Weissenbach einreichen.

Das Vermessungsprogramm liegt auf der Gemeindekanzlei zur Einsichtnahme auf.

Bremgarten, den 1. Februar 1895.

Der Gemeinderat.

## Wassermesser, Patent Meinecke,

für städtische Wasserwerke.

Ueber **125,000 Stück** seit **21 Jahren** im ununterbrochenen Betriebe in ca. 500 Städten fast aller Länder,

aufs anerkannt Beste bewährt.

### Auszeichnungen:

**First Order of Merit:** Jubilee International Exhibition, Adelaide 1887. Centennial International Exhibition, Melbourne 1888.

**Silberne Medaille:** Garten- u. Industrie-Ausstellung, Görlitz 1885. Welt-Ausstellung, Antwerpen 1885. Welt-Ausstellung, Barcelona 1888. Welt-Ausstellung, Brüssel 1888.

### Auszeichnungen:

**Goldene Medaille:**

Health Exhibition, London 1884.

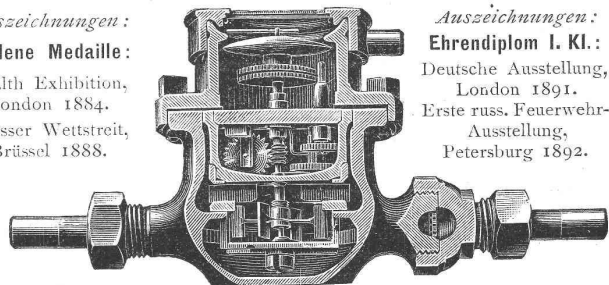
Grosser Wettstreit, Brüssel 1888.

### Auszeichnungen:

**Ehrendiplom I. Kl.:**

Deutsche Ausstellung, London 1891.

Erste russ. Feuerwehr-Ausstellung, Petersburg 1892.



Ausserordentlich **einfache und solide** Bauart und **sorgfältigste** Arbeit. Weitgehendste **Garantie** in Bezug auf **Messgenauigkeit** bezw. dauernd empfindliches Registrieren und **Haltbarkeit** bei **billigsten** Preisen. **Illustrierte Beschreibungen, sowie Zeugnisse**

gratis; auf Wunsch auch Nachweis der Städte, die diese

## Wassermesser, Patent Meinecke,

seit Jahren und ausschliesslich verwenden.

**FRITZ MARTI, WINTERTHUR.**

Akad. gebild.

## Bauzeichner

mit Bureau Praxis sucht Stellung, event. würde er sich bei einem bestehenden Baugeschäft als **Kommanditär** beteiligen.

Gefl. Offerten unter Chiffre Z 334 an **Rudolf Mosse, Zürich.**

## Bautechniker,

seit vier Jahren bei einem Architekten, sowohl auf Bureau als auf Bauplatz thätig, Absolvent dreier Klassen einer kgl. Baugewerkschule, sucht, gestützt auf beste Zeugnisse per 1. April 95, am liebsten in Zürich, Stellung.

Gefl. Offerten unter Chiffre P 1342 an **Rudolf Mosse in Stuttgart.**

## Maschineningenieur- Gesuch.

Maschineningenieur, welcher dem Bau von Werkzeugmaschinen, Transmissionen, Krähnen etc., selbständig vorstehen kann, wird gesucht. Reflektant muss langjährige Praxis in erstem Geschäft gleicher Branche, sowohl auf dem Bureau als in der Werkstätte, nachweisen können. Es wird nur auf erste Kraft reflektiert.

Maschinenfabrik Netstal.

## Lichtpauspapiere

mit und ohne

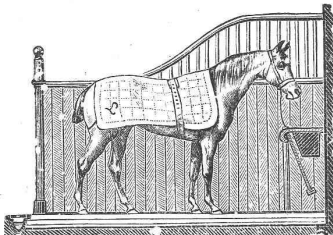
## Entwicklungsbild

fabriziert unter Garantie

A. Messerli, Zürich

Lichtpausatelier, gegründet 1876.

## Pferdestallungen



eig. patent. rationell. Konstruktion.

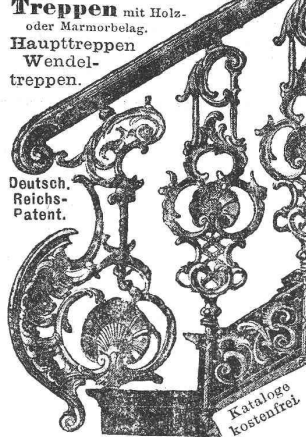
**GEBRÜDER LINCKE,**  
ZÜRICH.

Kant. Gewerbeausstellung Zürich 1894:  
Ehrendiplom.

## Eisenwerk Joly Wittenberg

Feuersichere patent.  
**Treppen** mit Holz-  
oder Marmobelag.  
Haupttreppen  
Wendel-  
treppen.

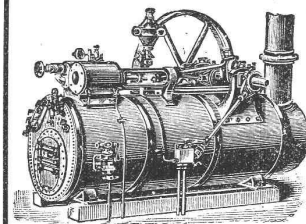
Deutsch.  
Reichs-  
Patent.



Kataloge  
kostenfrei

## Lokomobilen

mit verbessertem ausziehbaren  
Röhrenkessel.  
fahrbar und feststehend.



ferner transportable  
**Dampfmaschinen**  
mit stehendem geschweissten  
Querrohrkessel

bauen als Specialität und  
halten auf Lager

**MENCK & HAMBROCK,**  
ALTONA-HAMBURG.

## Ein Bautechniker,

praktisch und theoretisch erfahren,  
sucht auf 15. Februar oder 1. März  
Stelle als Bauzeichner oder Bauführer.  
Offerten unter Chiffre T 594 an  
**Rudolf Mosse, Zürich.**

Ein erfahrener

## Bauführer,

für

## Wasserversorgungsbauten

wird für 1. April a. c. gesucht.  
Anmeldungen unter Chiffre H 583  
an die Annoncen-Expedition von  
**Rudolf Mosse, Zürich.**

## Gesucht.

In eine mittlere Maschinenfabrik  
ein im allgemeinen Maschinenbau  
erfahrener, älterer

## Constructeur

als Chef des Zeichnungsbureau und  
Betriebsleiter zur Unterstützung des  
Geschäftsinhabers.

Anmeldungen mit Angabe der Ge-  
haltsansprüche, bisheriger Thätigkeit  
und Einsendung von Zeugnisab-  
schriften sub Chiffre O 339 an die  
Annoncen-Expedition von

**Rudolf Mosse, Zürich.**

## Bautechniker,

welcher schon neun Jahre in Hoch-  
und Tiefbaugeschäften die Buchhal-  
tung und Bureauarbeiten besorgte,  
sucht ähnliche Stellung. Gute Zeug-  
nisse und Referenzen.

Offerten unter Chiffre A B 20  
nehmen entgegen

**Orellfüssli-Annoncen, St. Gallen.**

## Fabrikräumlichkeiten

mit

## Wasserkraft

zu vermieten.

Offerten unter T 6644 an die  
Annoncen-Expedition von

**Rudolf Mosse, Zürich.**

Ein junger

## Ingenieur

mit Bureau Praxis und der schon bei  
Eisenbahnunternehmung gewesen ist,  
wünscht Stelle. Sprachkenntnisse:  
Französisch und italienisch.

Offerten unter Chiffre P 590 an  
**Rudolf Mosse, Zürich.**

## Gesucht.

Ein gewandter Zeichner, zur Bei-  
hülfe bei Ausarbeitung eines Schmal-  
spurbahnprojektes für sofort.

Gef. Offerten mit Gehaltsanspruch  
sub Chiffre L. 545 an die Annoncen-  
Expedition von

**Rudolf Mosse, Zürich.**

## Für Holzhändler.

Ca. 1000 Stück fein jährige Rot-  
tannenblöcker, Alpenholz, sind samt-  
haft oder partienweise zu verkaufen.  
Das Holz ist sehr günstig zur Abfuhr  
an einer Eisenbahnstation gelagert.

Offerten unter Chiffre M 807 Ch  
an die Annoncen-Expedition von

**Rudolf Mosse, Chur.**

## Patente

besorgt und verwertet schnell, exakt  
und billig **Joh. Krayer, Zürich IV.**  
— Technische Artikel —

## Best assortiertes Lager

von 1<sup>a</sup> Qualität

Flaschenzug- und Aufzugseilen,  
Schwenkseile.

15—45 mm und bis 200 m lang.

## Bindseile

beliebiger Dicke und Länge,

Gerüststricke, Spitzstrangen,  
Maurerschnüre, Senkelschnüre,

## Drahtseile

für Transmissionen und Aufzüge,  
Wagenfett, Seilschmiere, Bast-Tragband  
empfiehlt bestens

**D. Denzler, Seiler,**  
Zürich.

## Submissions-Anzeiger.

Termin	Stelle	Ort	Gegenstand
12. Febr.	G. Rieser, Architekt	St. Gallen	Parquet-Arbeiten im Betrage von etwa 3100 Fr. für das Absonderungshaus St. Gallen.
12. »	Hochbauamt I, Stadthaus (Zürich I)	Zürich	Maurer- und Zimmerarbeiten zum Wagenschuppen der Abfuhrunternehmung im Hard, Zürich III.
14. »	Schmid, Liegenschaftsverwalter	Herisau	Erd-, Maurer-, Zimmer-, Dachdecker-, Spengler-, Schreiner-, Glaser-, Schmied- und Schlosser-Arbeiten zu einer Scheune und zu einem Abortgebäude auf dem Exerzier- platz Breitfeld bei Winkeln. Erd- und Maurer-Arbeiten zu einer Fussbadeinrichtung ebendasselbst.
14. »	Felix Jenny, Architekt	Mollis (Glarus)	Maler- und Schreiner-Arbeiten für die kantonale Kranken-Anstalt Glarus.
16. »	Gemeindekanzlei	Rothenfluh (Baselland)	Lieferung sämtlicher Röhren und Bestandteile zu einer rationellen Wasserversorgung mit vollständiger Montierung in Rothenfluh.
17. »	Friedrich Engler, Architekt	Binningen (Baselland)	Maurer-, Steinhauer-, Zimmer-, Gipser-, Schreiner-, Hafner-, Spengler- und Schlosser- Arbeiten zu einem Neubau in Binningen.
17. »	Martin Bruhin, Gemeinderat	Wangen (Schwyz)	Erd-, Maurer-, Zimmer-, Steinhauer-, Schreiner- und Spengler-Arbeiten für den Neu- bau des Armenhauses in Wangen.
19. »	Bureau d. Schweiz. Seetalbahn	Hochdorf (Luzern)	Unterbau-Arbeiten für die Linie Lenzburg-Wildegg. Gesamtlänge 3974 m.
20. »	A. Büttiker, Architekt	Olten	Pflasterungen, Trottoiranlagen, Eindeckarbeiten, Dohlen-, Cement-, Verputz- und Anstreicherarbeiten, Herstellung eines neuen Bodens im Rathaus und Pissoir daselbst, Stiegenreparatur und diverse Arbeiten für Schulhäuser, ferner die Erd- und Auf- füllungs-Arbeiten zur neuen Strassenanlage, Vergebung kleinerer Reparaturen, wie Schreiner- und Glaser-Arbeiten für die Einwohnergemeinde Olten.
28. »	Bureau zur Station	Waldenburg (Basell.)	Bau der Festhütte für das in diesem Sommer zu Waldenburg stattfindende Kantonal- gesangfest.
1. März	Pfarrer J. Bühler	Littau (Luzern)	Erd-, Maurer-, Zimmer- und Schreiner-Arbeiten für den Anbau der Kirche in Littau.
1. Juli	Städtische Baudirektion	Bern	Ausführung einer Strassenbrücke über das Aaretal auf der Nordseite der Stadt Bern. Länge der Brücke etwa 371 m, Breite 12,060 m, grösste Höhe der Fahrbahn über dem N.-W.-Stand der Aare etwa 48 m.