

Zeitschrift: Schweizerische Bauzeitung
Herausgeber: Verlags-AG der akademischen technischen Vereine
Band: 25/26 (1895)
Heft: 26

Werbung

Nutzungsbedingungen

Die ETH-Bibliothek ist die Anbieterin der digitalisierten Zeitschriften auf E-Periodica. Sie besitzt keine Urheberrechte an den Zeitschriften und ist nicht verantwortlich für deren Inhalte. Die Rechte liegen in der Regel bei den Herausgebern beziehungsweise den externen Rechteinhabern. Das Veröffentlichen von Bildern in Print- und Online-Publikationen sowie auf Social Media-Kanälen oder Webseiten ist nur mit vorheriger Genehmigung der Rechteinhaber erlaubt. [Mehr erfahren](#)

Conditions d'utilisation

L'ETH Library est le fournisseur des revues numérisées. Elle ne détient aucun droit d'auteur sur les revues et n'est pas responsable de leur contenu. En règle générale, les droits sont détenus par les éditeurs ou les détenteurs de droits externes. La reproduction d'images dans des publications imprimées ou en ligne ainsi que sur des canaux de médias sociaux ou des sites web n'est autorisée qu'avec l'accord préalable des détenteurs des droits. [En savoir plus](#)

Terms of use

The ETH Library is the provider of the digitised journals. It does not own any copyrights to the journals and is not responsible for their content. The rights usually lie with the publishers or the external rights holders. Publishing images in print and online publications, as well as on social media channels or websites, is only permitted with the prior consent of the rights holders. [Find out more](#)

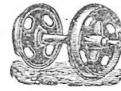
Download PDF: 20.02.2026

ETH-Bibliothek Zürich, E-Periodica, <https://www.e-periodica.ch>

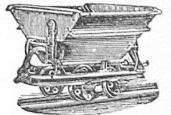


Rollbahnen

Liebrecht & Cohrs
Zürich,
Bahnhofplatz 5.



Solide Konstruktion.
Billige Preise.
Kauf. — Miete.



Brändli & Cie., Horgen bei Zürich.

Fabrik und Lager

von Asphalt Dachpappen, Holzcement, Asphalt in Blöcken, Parquetasphalt, Goudron minéral, Asphalt-isolierplatten, Isolierteppichen, Asphaltleinvand, Wandisolierasphalt, Portlandcement- u. Steinzeugplatten.

Ausführung aller einschlagenden Asphalt- und Cementarbeiten,

wie fertige Bedachungen in Asphalt- und Holzcement, Bodenbelege aller Art, Wandisolierungen- und -Bekleidungen, Holzplästerungen etc.

Goldene Medaille Zürich 1894.

Doppelspiraldübel

D. R.-P. 78 235

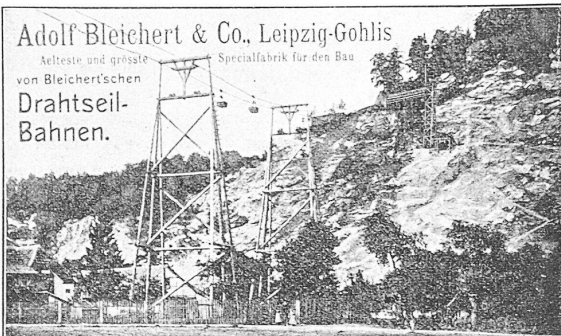
zum Befestigen oder Aufhängen von Gegenständen an Wänden oder Decken von beliebigem Mauerwerk oder Marmor.

Vorzüge gegen die bish. Befestigungsmethode:

1. Bedeutende Zeitersparnis.
2. Schadloshaltung d. Wände, Tapeten od. Decken.
3. Unbedingte Haltbarkeit der angebrachten Gegenstände.

Julius Boeddinghaus, Düsseldorf.

„Die Doppelspiraldübel wurden auf der Allgemeinen Ausstellung von Erfindungen und Neuheiten in München vom 29. Juni b. 15. Sept. d. J. m. d. silbernen Medaille ausgezeichnet.“



Adolf Bleichert & Co., Leipzig-Gohlis

Älteste und grösste Specialfabrik für den Bau

von Bleichert'schen
Drahtseil-
Bahnen.

22jährige Erfahrungen.
Bis jetzt wurden über 800 Anlagen ausgeführt, in einer Gesamtlänge von mehr als 860 000 m.

Weltausstellung Chicago 1893

Höchster Preis und Auszeichnung.

FRITZ MARTI WINTERTHUR.	Gusseiserne Muffen- & Flanschen-	EXPORT nach den Kolonien.
	ROEHREN,	
	Gasröhren, Blei-, Kupfer- & Messingröhren. Spiralgeschweisste Röhren. — Genietete Röhren. Lager in Wallisellen & Effretikon.	

Tüchtiger Bautechniker

gewandt im Anfertigen von Werkplänen, Kostenberechnungen etc. sucht für Bureau und Baustelle Stellung. Beste Zeugnisse, sowie Referenzen zu Diensten.

Offert. befördert unt. Chiffre R 6042 an **Rudolf Mosse, Zürich.**

Erfindungs-Marken-Muster- & Patente
Modell-Schutz
gewissenhaft & prompt
durch **BOURRY-SEQUIN** in Zürich
Gegründet 1880. Schweiz. Syndikat-Mitglied.

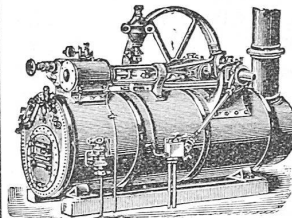
Avis.

Un ingénieur d'âge mur,
ayant une longue expérience des travaux publics, des constructions mécaniques et des travaux hydrauliques et doué d'une parfaite santé, accepterait volontiers des fonctions en rapport avec sa spécialité.

Adresser les offres à l'agence de publicité
Haasenstein & Vogler, Lausanne,
sous Chiffre O 14552 C.

Lokomobilen

mit verbessertem ausziehbar
Röhrenkessel,
fahrbar und feststehend,



ferner transportable

Dampfmaschinen

mit stehendem geschweissten

Querrohrkessel

bauen als Specialität und
halten auf Lager

Menck & Hambrock,
ALTONA-HAMBURG.

Annoncen-Expedition

Rudolf Mosse.

Alleinige Inseratenannahme
für die Schweiz. Bauzeitung.

Architekt,

Schweizer, unverheiratet, floter,
selbständiger Zeichner wird in
eine grosse Stadt Süddeutschlands

gesucht.

Offerten mit Gehaltsansprüchen
etc. nimmt entgegen und erteilt
bereitwilligst Auskunft

O. von Tobel, Baugeschäft,
Zürich.

Gesucht:

Ein

Ingenieur,

akademisch gebildet, zuverlässiger Statiker, m. mehrjähriger Praxis von einer grösseren Brückenbau-Anstalt in Deutschland.

Offerten werden durch die Annoncen-Expedition von **Rudolf Mosse, Zürich** unter D 6229 befördert.

Verlag v. B. F. Voigt in Weimar.

Die Baustatik.

Ein elementarer Leitfaden zum Selbstunterricht und zum praktischen Gebrauch für Architekten, Baugewerksmeister und Schüler bautechnischer Lehranstalten bearbeitet von

L. Hintz,
Ingenieur.

Mit einer Tafel und 302 in den Text abgedruckten Abbildungen.

Zweite vermehrte Auflage.

gr. 8. Geh. Fr. 10.70.

Vorrätig in der Buchhandlung von **Albert Raustein, Meyer & Zellers Nachf.** in **Zürich,** Rathhausquai 20.

Für eine der grössten Holzroouleaux- u. Jalousie-Fabriken Deutschlands, wird ein kautionsfähiger

General-Vertreter

für die Schweiz

gesucht.

Offerten unter P 3065 an **Rudolf Mosse, Breslau.**

Bauzeichner,

tüchtig und zuverlässig
auf ein hiesiges Architektenbureau

gesucht.

Gefl. Off. mit Gehaltsansprüchen u. Zeugnisabschriften sub Chiffre G 6257 an die Annoncen-Expedition von **Rudolf Mosse, Zürich.**

Zu verkaufen:

Ein einfaches
Messtischinstrument,
mit Statif und Messplatte.
O. Suhner-Hörler, Herisau.

Werkzeug-Gussstahl-Fabrik

Werkzeugstahl
feinster Qual. für
alle vorkommen-
den Werkzeuge.

Silberstahl
mathematisch ge-
nau gezogen.

Felix Bischoff, Duisburg a. Rh.

Wolframstahl
zum Bearbeiten
von Hartguss.

Diamantstahl,
naturharter Stahl.

Fertige Scheerenmesser für Backen und Zirkularscheeren in jeder Form und Grösse. General-Vertreter für die Schweiz: Herr Hch. Kreusser, Ingenieur, Winterthur.

Siemens-Martin-Flusseisenbleche

Lagerformate 1000 × 2000 mm 1000 × 4000 mm
1250 × 2000 „ 1250 × 4000 „
1500 × 4000 „

Alle Dicken von 2—15 mm.

Man verlange die monatlich erscheinenden Lagerlisten.

Julius Schoch & Cie.,
Schwarzhorn Zürich.

R. & E. HUBER, Pfäffikon (Ktn.) Zürich

Draht- und Cabelfabrik.

Dynamomaschinendrähte.

Lichtleitungsdrähte und Cabel.

Glühlampenschnüre, Bogenlampencabel.

Telegraphen-, Telephon- u. Sonneriedrähte, Blitzableiterdraht.

Erste Schweizerische Gummi- und Guttapercha-Waren-Fabrik.

Verdichtungsplatten, Pumpenklappen, Ventilkugeln, Treibriemen, Schläuche für Wein, Bier, Wasser, Säuren, Dampf, Gas etc. etc.

Verpackungsschnüre, Fussmatten, Läufer etc.

Hartgummi- und Gutta-Percha-Waren jeden Genres.

Mechanische Draht- u. Hanfseilerei.

Seile jeder Art aus Eisen, Stahl, Kupfer, Messing, Patent Tigel-Guss-Stahldraht, m. garant. höchster Bruchfestigkeit, Hanf und Baumwolle.

Schiffsseile, Leinen, Drahtschnüre, Gerüststricke.

= Spec. Preislisten franko zu Diensten. =

Die für den Bau und Betrieb von Gasanstalten, Chemischen Fabriken, Cementfabriken, Cellulosefabriken, Schweiss- und Puddelwerken, Eisengiessereien, sowie für Dampfkessel- und sonstige Feuerungsanlagen notwendigen

feuerfesten und säurebeständigen

Retorten, Form- und Normalsteine, Gloverringe, Mörtel etc. liefert

THONWERK BIEBRICH, A.-G.

Biebrich a/Rhein
vereinigt mit

Chamottefabriken C. Kulmiz

in Saarau (Schlesien) und Halbstadt (Böhmen).

Beste Referenzen und Zeugnisse aus der Schweiz.

Wir unterhalten stets ein grosses, gut assortiertes

Lager in Prima Belgischem Fensterglas, einfach und halbdoppel, auch in grossen Dimensionen, das wir geneigter Berücksichtigung höflichst empfehlen. Schnell sich folgende Bezüge ermöglichen uns rasche Bedienung auch ab Fabrik.

Hochachtung

Ruppert, Singer & Cie.,
Kanzleistrasse 57, Zürich III.

Specialitäten für Ingenieure, Architekten und Baumeister.
Technische Farben in Stücken, Tuben und Näpfen. Schwarze und farbige Ausziehtusche. Farbstifte. Bleistifte aus den ersten Fabriken. Konzentrierte Tusche für Heliographie. Illustrierte Preislisten franko.
Gebrüder Fretz, Abteilung Papeterie, Zürich, Schipfe Nr. 4.

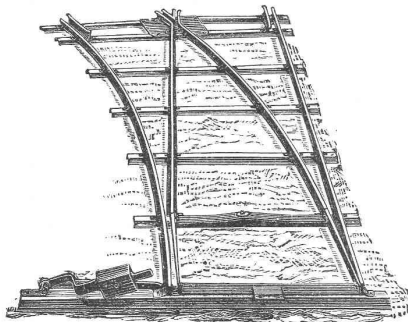


A.E.G. GLÜHLAMPE

Allgemeine Elektrizitäts-Gesellschaft
BERLIN

BRISLAU PRAGUE ST. PETERSBURG STOCKHOLM WARSZAWA
BREMEN DRESDEN HAMBURG KÖLN LEIPZIG MÜNCHEN
NÜRNBERG S. PETERSBURG ST. PETERSBURG
ST. PETERSBURG ST. PETERSBURG ST. PETERSBURG

Materialien für Eisenbahnen, Unternehmungen, öffentliche Arbeiten und industrielle Anlagen.



Bergwerks- u. Hüttenprodukte,
fertige und vorgearbeitete Maschinenbestandteile.

Verkauf und Vermietung

von transportablen Stahlbahnen in der Praxis bewährter Konstruktionen, Rollbahnschienen in diversen kleinen und grossen Profilen mit Befestigungsmitteln für Dienstgeleise. Rollwägelchen verschiedener Grössen u. Systeme inklusive allem Zubehör für Materialtransport bei Bahn- und andern öffentlichen Bauten.

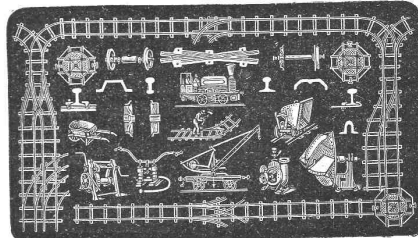
Von diesen Materialien halte ich in Effretikon, Wallisellen, Payerne, Yverdon stets ein grösseres Quantum auf

LAGER

und verfüge ebenso über Partien von solchen Materialien, die von mir geliefert und nach beendigem Bau frei wurden und, soweit noch in gutem Zustande befindlich, billigst verkauft oder mietweise abgegeben werden.

Lokomobilen Lokomotiven } jeder Art.

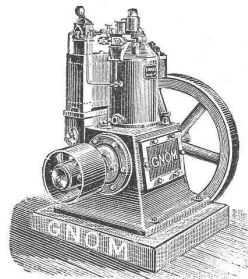
Baggermaschinen, Betonmischmaschinen, Sand-, Kiessortir- und Waschmaschinen, Mörtelmaschinen, Steinbrechmaschinen etc.



Neuester Petroleum-Motor „GNOM“

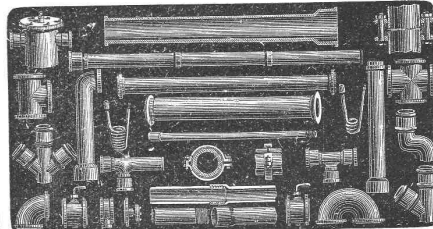
kann anstandslos mit geringen Kosten in Gasmotor umgewandelt werden.

Fix
und
fahrbar.
—
Ruhiger
Gang.



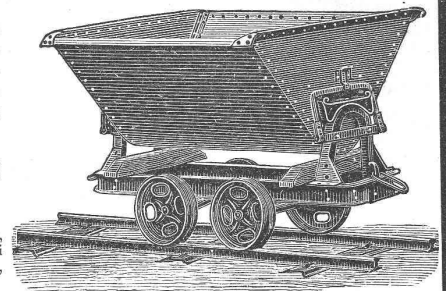
Aeusserst
einfache
und
solide
Konstruktion.

Eidg. Patente Nr. 4454, 5789 u. 7618.
Mehrere Hundert dieser Motoren sind im Betrieb.



Preislisten, Prospekte,
Offerten
und
Kostenanschläge gratis.

FRITZ MARTI, Winterthur.



TRAGBALKEN

80 bis 500 mm Höhe
sowie alle anderen Eisen zu Bau- und Konstruktions-Zwecken.

Wasserleitungsröhren, GASRÖHREN,

Mannesmann-Stahlröhren
für Hochdruckleitungen.

Eiserne Röhren-Maste
für elektrische Kraftleitungen.

Vermittelt *elektrolytisch* Verfahren
verkupferte Röhren.

Genietete Röhren, Rippenröhren.

Wassermesser (System Meincke).
Ueber 125 000 St. im Betrieb.

Siederöhren aus Kupfer,
Holzkohleneisen und Flusseisen.

Rohprodukte
in andern Metallen wie
Kupfer, Phosphorbronze, Messing,
Zink, Antimon, Blei etc.

Fox-Cement
als Ersatz für Blei.

Babbitt-Metall
für Lagerschalen.

Schwarze und galvanisirte
WELLBLECHE.

Aufzüge, Winden, Wellenböcke,
Rollen, Flaschenzüge,
Feldschmieden etc.

