

Zeitschrift: Schweizerische Bauzeitung
Herausgeber: Verlags-AG der akademischen technischen Vereine
Band: 25/26 (1895)
Heft: 26

Werbung

Nutzungsbedingungen

Die ETH-Bibliothek ist die Anbieterin der digitalisierten Zeitschriften auf E-Periodica. Sie besitzt keine Urheberrechte an den Zeitschriften und ist nicht verantwortlich für deren Inhalte. Die Rechte liegen in der Regel bei den Herausgebern beziehungsweise den externen Rechteinhabern. Das Veröffentlichen von Bildern in Print- und Online-Publikationen sowie auf Social Media-Kanälen oder Webseiten ist nur mit vorheriger Genehmigung der Rechteinhaber erlaubt. [Mehr erfahren](#)

Conditions d'utilisation

L'ETH Library est le fournisseur des revues numérisées. Elle ne détient aucun droit d'auteur sur les revues et n'est pas responsable de leur contenu. En règle générale, les droits sont détenus par les éditeurs ou les détenteurs de droits externes. La reproduction d'images dans des publications imprimées ou en ligne ainsi que sur des canaux de médias sociaux ou des sites web n'est autorisée qu'avec l'accord préalable des détenteurs des droits. [En savoir plus](#)

Terms of use

The ETH Library is the provider of the digitised journals. It does not own any copyrights to the journals and is not responsible for their content. The rights usually lie with the publishers or the external rights holders. Publishing images in print and online publications, as well as on social media channels or websites, is only permitted with the prior consent of the rights holders. [Find out more](#)

Download PDF: 20.02.2026

ETH-Bibliothek Zürich, E-Periodica, <https://www.e-periodica.ch>

Schweizerische Bauzeitung

Wochenschrift

für Bau-, Verkehrs- und Maschinentechnik

Herausgegeben
von

A. WALDNER

32 Brandschenkestrasse (Selnau) ZÜRICH.

Verlag des Herausgebers. — Kommissionsverlag von Meyer & Zeller Nachfolger in Zürich.

Organ

des Schweizer. Ingenieur- und Architekten-Vereins und der Gesellschaft ehemaliger Studierender des eidg. Polytechnikums in Zürich.

Abonnementspreis:
Ausland... Fr. 25 per Jahr
Inland... „ 20 „ „

Für Vereinsmitglieder:
Ausland... Fr. 18 per Jahr
Inland... „ 16 „ „
sofern beim Herausgeber
abonniert wird.

Abonnements
nehmen entgegen: Heraus-
geber, Kommissionsverleger
und alle Buchhandlungen
und Postämter.

Insertionspreis:
Pro viergespaltene Petitzeile
oder deren Raum 30 Cts.
Haupttitelseite: 50 Cts.

Inserte
nimmt allein entgegen:
Die Annoncen-Expedition
von
RUDOLF MOSSE
in Zürich, Berlin, Breslau,
Dresden, Frankfurt a. M.,
Hamburg, Köln, Leipzig,
Magdeburg, München,
Nürnberg, Stuttgart, Wien,
Prag, London.

Bd. XXVI.

ZÜRICH, den 28. Dezember 1895.

No. 26.

MASCHINENFABRIK OERLIKON.

Wir empfehlen zum Anschlusse an Elektrizitäts-Werke unsere

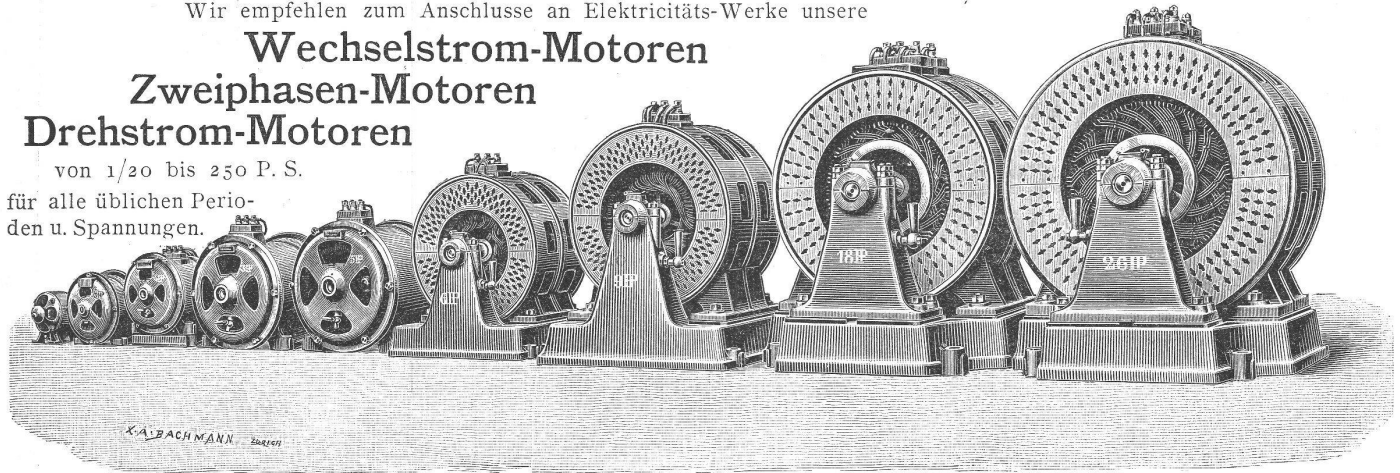
Wechselstrom-Motoren

Zweiphasen-Motoren

Drehstrom-Motoren

von 1/20 bis 250 P. S.

für alle üblichen Perio-
den u. Spannungen.



Schweizerische Nordostbahn. Thalweil-Zug. Bau-Ausschreibung.

Die Hochbauarbeiten der Stationen Oberrieden, Horgen, Sihlbrugg, Baar und Zug, sowie der Wärterhäuser, im Betrage von ca. Fr. 800,000, werden hiemit zur freien Bewerbung im Submissionswege ausgeschrieben. Pläne, Kostenvoranschläge und Bedingungen sind auf dem Baubureau der Nordostbahn, Glärnischstrasse No. 35 Zürich, einzusehen, woselbst auch jede weitere Auskunft erteilt wird.

Angebote unter der Aufschrift „Hochbaueingabe Thalweil-Zug“ sind bis zum 15. Januar 1896 der Unterzeichneten schriftlich und versiegelt einzureichen.

Zürich, den 24. Dezember 1895.

Die Direktion der schweiz. Nordostbahn.

Beste Collector-Bürste für Dynamos,

System **Boudreaux**,

aus Antifrictionsmetall mit geringster Abnutzung
der Collectoren.

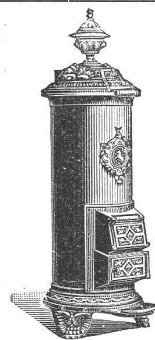
+ Patent Nr. 5689.

Dépôt bei Keyser & Co. in Zürich.

Haupt & Ammann, Zürich

5 Seidengasse 5, empfehlen

Chamotte-Kachelöfen,



Kachel-Tragöfen in Eisengerippe.

Irische Dauerbrandöfen mit Blech-, Guss- und Majolika-
verkleidung.

Öfen mit Metallplattierung und Majolika-Imitation.

Sparkochherde in allen wünschbaren Grössen.

Bade-Einrichtungen mit Kohlen- und Gasfeuerung.

Waschherde. Waschtröge. Waschmangen.

Die Cementfabrik Fleiner & Cie., Aarau

empfehlen ihren

prima künstlichen Portlandcement.

Submission.

Ueber Lieferung von **Kunstschmiedearbeiten** für die Neubauten des Gewerbemuseums und der Kantonsschule in Aarau wird Submission eröffnet. Pläne und Bedingungen liegen im Baubureau, Kantonsschulneubau auf. Eingaben sind bis 6. Januar 1896 an unterzeichnete Behörde zu richten.

Aarg. Baudirektion.

Ausschreibung einer Lehrstelle am kantonalen Technikum in Winterthur.

Infolge Resignation des gegenwärtigen Inhabers ist auf Beginn des Sommersemesters 1896 eine Lehrstelle für Konstruktionslehre und Konstruktionsübungen am Technikum in Winterthur neu zu besetzen.

Die jährliche Besoldung beträgt bei einer Lehrverpflichtung bis zu 26 wöchentlichen Stunden mindestens 4500 Fr. Der genaue Besoldungsansatz wird bei der Wahl bestimmt.

Schriftliche Anmeldungen sind unter Beilegung von Ausweisen über wissenschaftliche und praktische Befähigung, sowie eines «curriculum vitae» bis spätestens 15. Januar 1896 der Erziehungsdirektion, Hrn. Regierungsrat J. E. Grob in Zürich einzureichen.

Zürich, den 13. Dezember 1895.

Für die Erziehungsdirektion,

Der Sekretär:

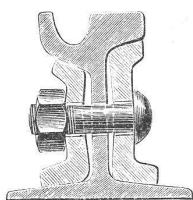
Dr. A. Huber.

Gesellschaft für Stahlindustrie

(mit b. Haftung)

Bochum (Westfalen)

liefert als Specialität:



Rollbahnschienen
mit Zubehör und Stahlschwellen für Schmal-
spurgeleise.

Rillenschienen
in den verschiedenen Profilen für Tramways.

Schmiedestücke
in allen Grössen und Gewichten.

Vertreten für die Schweiz durch:

Walter Ernst & Co., Winterthur.

= Zu verkaufen. =

In grossem, industriereichem Ort des Kantons Zürich mit guten Verkehrsmitteln ist ein in bestem Zustande und Betriebe sich befindendes grösseres **Fabrikationsgeschäft der Baubranche, für mechanische Schreinerei** vorzüglich geeignet, mit allen nötigen Maschinen, Tröcknereien, Leimerei, Dämpferei und Beizerei, 40-pferdige Dampfmaschine, grossem Lagerplatz, Schuppen, Oekonomiegebäude und Wohnhaus zu verkaufen.

Da ein grosses Absatzgebiet, sehr gute Kundschaft und billige Arbeitskräfte vorhanden, würde sich dasselbe für 2 junge arbeitsame Leute sehr gut eignen. Weitere Auskunft erteilt kostenfrei **J. R. Schneebeli**, a. Verwalter, Tiefenhöfe 11, Zürich.

Fabrikgebäude,

in Zürich gelegen,

mit vorzüglichem Wasserrecht, Wasserrad-Turbinen und Dampfmaschinen-Anlage, Wohnhaus, Pferdestall, Bauplätze für 7 Häuser in Gesamt-Grundfläche von 54 000 □' ist zu verkaufen, und sind Fabrikanten und Spekulanten auf dieses seltene Objekt aufmerksam gemacht.

Näheres bei dem Eigentümer

Otto Bertuch, Schlossermstr.,
Drahtzug- und Felsenstasse, Zürich V.

Dynamit-Nobel Aktiengesellschaft

Fabrik in Isleten

Kanton Uri.

— Gegründet im Jahr 1873. —

Liefert die besten Sorten von Sprenggelatine, Gelatin-Dynamit und Dynamit Nr. 1, 2 und 3, garantiert in Nitroglyceringehalt zu den billigsten jeder Konkurrenz unerreichbaren Preisen.

Nach Bedarf der Herren Unternehmer werden die Patronen in jeder gewünschten Grösse und Stärke fabriziert.

Dépôt in jedem Kanton.

Wer Bedarf

in Schienen, Geleisen, Transportwagen, Achsen-
sätzen, Karren u. s. w. hat, wende sich an die
Maschinenfabrik und Eisengiesserei von
A. OEHLE & Cie. in Aarau.



Amerikaneröfen für Dauerbrand,
Chamotte-Kachel-Tragöfen
mit gewöhnlicher Regulierfeuerung oder für Dauerbrand
mit Füllschacht und Einsatz.

Regulier-Cylinderöfen
mit Blech oder Kachelmantel und Ventilation,
Luftheizungsöfen mit Rippenkörper,
Centralheizungen,
Trockenanlagen, Sparkochherde, Bad- und Wascheinrichtungen
erstellen

GEBR. LINCKE, ZÜRICH.

Verkaufslokal: 57 Seilergraben 59.
Fabrik im Industriequartier.

Die Thonwarenfabrik Lausen

(Baselland)

empfeht ihre anerkannt guten

Feuerfesten Produkte aller Art.

Spezialität: Ausgezeichnete **Chamottensteine**
aller Art Modelle, und **feuerfeste Erde.**

— Mehrere Diplome. —

Die Direktion.

Maschinenfabrik der Actiengesellschaft

vormals

Joh. Jacob Rieter & Co. in Winterthur.

Turbinen jeder Art.

Gewöhnliche Regulatoren, Präzisions-Regulatoren.

Brems-Regulatoren.

Kesselschmiede-Arbeiten.

Wasserleitungsröhren, Reservoirs, genietete Träger.

Eiserne Dachkonstruktionen.

— Dynamos —

für **Beleuchtung und Kraftübertragung.**
Complete Beleuchtungs-Einrichtungen.

Kautschuk für techn. Zwecke.

Kautschuk-Platten für Dampf- und Wasserdichtungen.

Kautschuk-Schnüre ○ □ □

für Mannloch- und Röhrendichtungen.

Englische Tuck-Packung.

Amerikan. Packung für Stopfbüchsen.

Excelsior-Packung „ „

Specialität in **Kautschukklappen** für Kondensatoren, Pumpen etc.

Walzen- und Radüberzüge.

Keyser & Co., Thalgasse 8, Zürich.

vormals Keyser-Pauly.



Rollbahnschienen und Schwellen
aus der Burbacherhütte

sind in verschiedenen Profilen nebst dem dazu gehörenden

Kleineisenzeug

stets vorrätig bei



Kägi & Co., Winterthur.