

**Zeitschrift:** Schweizerische Bauzeitung  
**Herausgeber:** Verlags-AG der akademischen technischen Vereine  
**Band:** 25/26 (1895)  
**Heft:** 23

## **Werbung**

### **Nutzungsbedingungen**

Die ETH-Bibliothek ist die Anbieterin der digitalisierten Zeitschriften auf E-Periodica. Sie besitzt keine Urheberrechte an den Zeitschriften und ist nicht verantwortlich für deren Inhalte. Die Rechte liegen in der Regel bei den Herausgebern beziehungsweise den externen Rechteinhabern. Das Veröffentlichen von Bildern in Print- und Online-Publikationen sowie auf Social Media-Kanälen oder Webseiten ist nur mit vorheriger Genehmigung der Rechteinhaber erlaubt. [Mehr erfahren](#)

### **Conditions d'utilisation**

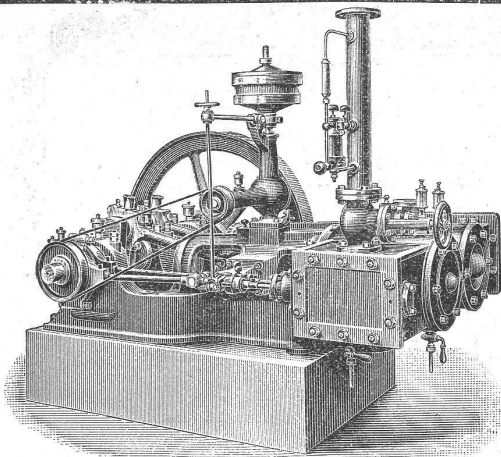
L'ETH Library est le fournisseur des revues numérisées. Elle ne détient aucun droit d'auteur sur les revues et n'est pas responsable de leur contenu. En règle générale, les droits sont détenus par les éditeurs ou les détenteurs de droits externes. La reproduction d'images dans des publications imprimées ou en ligne ainsi que sur des canaux de médias sociaux ou des sites web n'est autorisée qu'avec l'accord préalable des détenteurs des droits. [En savoir plus](#)

### **Terms of use**

The ETH Library is the provider of the digitised journals. It does not own any copyrights to the journals and is not responsible for their content. The rights usually lie with the publishers or the external rights holders. Publishing images in print and online publications, as well as on social media channels or websites, is only permitted with the prior consent of the rights holders. [Find out more](#)

**Download PDF:** 20.02.2026

**ETH-Bibliothek Zürich, E-Periodica, <https://www.e-periodica.ch>**



## MASCHINENFABRIK BURCKHARDT, BASEL

Aktiengesellschaft.

Specialität in:

**Trockenen Schieber-Compressoren u. Vacuumpumpen**  
**Patent Burckhardt & Weiss.**

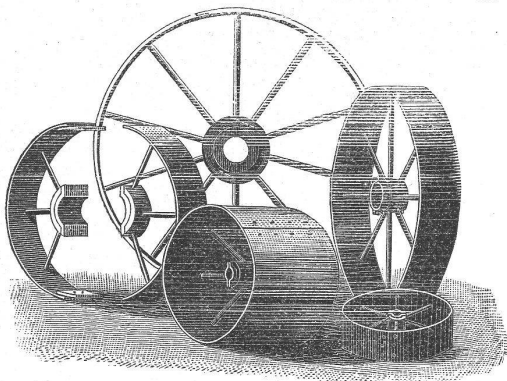
Vorzüge:

Grosse Leistungsfähigkeit bei kleinen Dimensionen, daher billige Anschaffungskosten. Keine Ventile; zwangsläufige Steuerung. Einfachheit der Konstruktion. Keine Reparaturen. Leichte Zugänglichkeit. Geräuschloser Gang. Grösste Betriebssicherheit. Trockene Druckluft.

Volumetr. Wirkungsgrad garantiert **90 pCt.**

Bis jetzt wurden ca. 1500 Maschinen nach System «Burckhardt & Weiss» ausgeführt. Prospekte, Indikatordiagramme etc. stehen auf Verlangen zu Diensten.

## Wanner & Cie., Horgen.



Zweiteilige schmiedeiserne

## Riemen-Scheiben

Billig, leicht, dauerhaft.



**R. & E. HUBER**

Telegraphendraht- und Kabel-Fabrik  
**PFÄFFIKON** (Ct. Zürich).

Isolierte Leitungsdrähte und Kabel  
für alle electrotechnischen Zwecke in vorzügl. Ausführung.

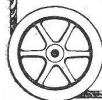
**Dynamomaschinendrähte.**

Lichtdrähte und Kabel. Sonneriedrähte.

Telegraphen- u. Telephondrähte u. Kabel

mit Paragummi oder vulkanisiertem  
Kautschuk umpresst.

Preislisten franco zu Diensten.



**Close** mit und ohne  
Wasserspülung,  
geruchlos, reinlich, bequem  
überall anwendbar.

**J. A. Braun, früherer Brau & Volz, Stuttgart.**  
**Fabrik von Dachpappe, Holzcement,**  
Asphaltrohren, Asphaltbeläge, Holzpflaster etc.

Vertreter für die Schweiz:  
Walter Ernst & Cie. in Winterthur.

## BOCHUMER VEREIN für BERGBAU und GUSSSTAHL- FABRIKATION in BOCHUM, Westfalen

Abtheilung:

**Feld-, Forst- und Industrie-Bahnen aller Art**

VERTRETEN DURCH

**B. BAARE**

Berlin NW., Luisen-Str. 31.

HERSTELLUNG VOLLSTÄNDIGER BAHNANLAGEN.  
PROSPEKTE u. KOSTENSCHLÄGE STEHEN GERN ZUR VERFÜGUNG.



STÄHLERNE u. HÖLZERNE LOWRIES IN DEN NEUESTEN KONSTRUKTIONEN.

TENDER-LOCOMOTIVEN.

LAGER IN BERLIN u. BOCHUM

SCHLEPP-WEICHEN.

STAHLMULDENKIPPWAGEN

WALDBAHNWAGEN.

STAHLMULDENKIPPWAGEN

ZUNGENWEICHEN.

STAHLMULDENKIPPWAGEN

TRANSPORTABLE

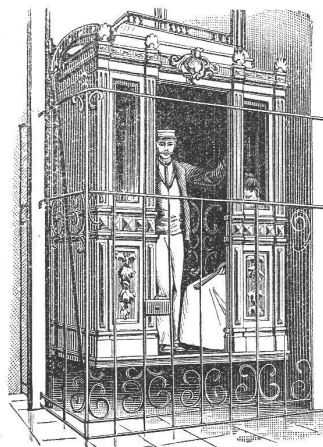
STAHLMULDENKIPPWAGEN

DREHSCHLEIBEN

STAHLMULDENKIPPWAGEN

KURVENRAHMEN

STAHLMULDENKIPPWAGEN



Hydraulische u. elektrische  
**Personen- und Warenaufzüge**

amerikanischer und engl. Systeme

liefert

die Maschinenfabrik

**ROBERT SCHINDLER**

Luzern.

Prima Referenzen  
über 100 Anlagen.

## Mech. Ziegel- und Röhrenfabrik SCHAFFHAUSEN.

## Steinzeugröhren

für Kanalisation, Wasser- und Abortleitungen.

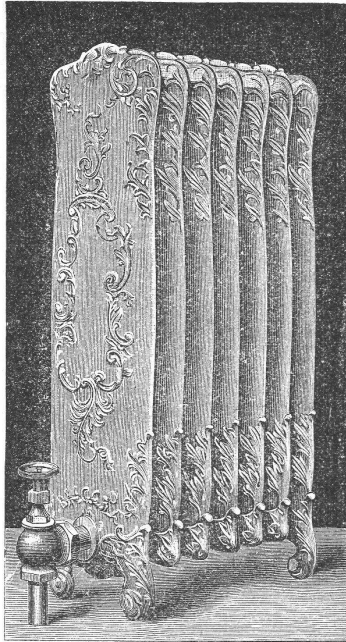
— Beste Referenzen. —

Eigenes Fabrikat.

Billigste Preise.

## Wer Bedarf

in Schienen, Geleisen, Transportwagen, Achsen, Karren u. s. w. hat, wende sich an die Maschinenfabrik und Eisengiesserei von  
**A. OEHLER & Cie. in AARAU.**



## Niederdruck-, Dampf- und Wasserheizungen

erstellt unter mehrjähriger  
Garantie in eigener pa-  
tentierter Konstruktion auf  
Grundlage vieljähriger Er-  
fahrung die

### Maschinenfabrik und Kesselschmiede

von  
**Heinrich Berechtold**  
in Thalweil  
bei Zürich.

Die für den **Bau und Betrieb** von **Gasanstalten, Chemischen Fabriken, Cementfabriken, Cellulosefabriken, Schweiss- und Puddelwerken, Eisengiessereien**, sowie für **Dampfkessel- und sonstige Feuerungsanlagen** notwendigen

### feuerfesten und säurebeständigen

Retorten, Form- und Normalsteine, Gloverringe, Mörtel etc.

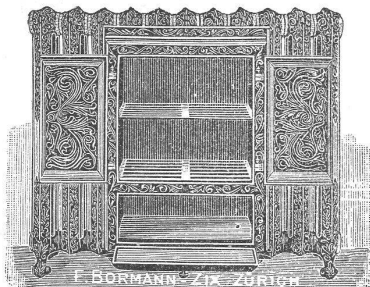
liefert

## THONWERK BIEBRICH, A.-G.

Biebrich a/Rhein  
vereinigt mit

### Chamottefabriken C. Kulmiz

in **Saarau** (Schlesien) und **Halbstadt** (Böhmen).  
Beste Referenzen und Zeugnisse aus der Schweiz.



(Dampf-Ofen mit Warmschrank.)

**Warmwasser- und Heisswasser-Heizungen**  
in Verbindung mit **Warmwasserleitung für Wasch- und Bade-Einrichtungen.**

## F. Bormann & Cie.,

40 Stadelhofer-Strasse 40

**Zürich I,**

erstellen als **Specialität** unter  
langjähriger Garantie nach be-  
währtesten Konstruktionen:

**Abdampf- und  
Niederdruck-Dampf-  
Heizungen,**

## — Filze —

**für technische Zwecke,**

zur Einpackung von Dampfleitungen, Kessel und Röhren,  
Isolierplatten etc. geeignet, sind in diversen Dicken und  
Qualitäten vorrätig und empfiehlt zu gefl. Abnahme

**A. Schlumpf,**  
Zürich V R.



## Dynamit-Nobel Aktiengesellschaft Fabrik in Isleten

Kanton Uri.

— Gegründet im Jahr 1873. —

Liefert die besten Sorten von Sprenggelatine, Gelatin-Dynamit  
und Dynamit Nr. 1, 2 und 3, **garantiert in Nitroglycerinegehalt** zu den  
billigsten jeder Konkurrenz **unerreichbaren Preisen.**

Sich zu wenden an die Herren Agenten:

**Roetschi & Meier, Zürich; Früh & Loser, Bischofszell; Arnold von Arx,  
Olten; Ernst Raeuber, Interlaken; Fritz Marti, Matt (Sernthal); Huder-Valt,  
Chur, oder direkt an**

**die Fabrik in Isleten (Uri).**

Nach Bedarf der Herren Unternehmer werden die Patronen in jeder  
gewünschten Grösse und Stärke fabriziert.

## Die Thonwarenfabrik Lausen

(Baselland)

empfiehlt ihre anerkannten guten

**Feuerfesten Produkte aller Art.**

**Spezialität: Ausgezeichnete Chamottensteine  
aller Art Modelle, und feuerfeste Erde.**

— Mehrere Diplome. —

Die Direktion.

## Submissions-Anzeiger.

Termin	Stelle	Ort	Gegenstand
9. Dez.	Eidg. Baubureau	Thun.	Parquet-, Verputz-, Gips-, Maler- und Tapeziererarbeiten für das neue Munitions-Kontrollgebäude in Thun.
9. »	Gemeinderatskanzlei	Adlisweil, (Zürich)	Anlage der Kanalisation in der Albisstrasse in Adlisweil von der Mühle bis zum Schulhaus, in einer Länge von 430 m, nebst den verschiedenen Zuleitungen.
10. »	Liner, Gemeindeammann im Schluch	St. Othmar-Andwil, (St. Gallen)	Bau einer Schweinestallung für die Käsereigesellschaft in St. Othmar-Andwil.
12. »	Hochbauamt I.	Zürich	Schreiner- und Glaserarbeiten zum Neubau der Materialverwaltung in Zürich.
15. »	Gemeinderatskanzlei	Thal (St. Gallen)	Verbauungsarbeiten am Gstaldenbach bei der Thalmühle in Thal. Voranschlag rund 7600 Fr.

Druck von Zürcher & Furrer in Zürich