

**Zeitschrift:** Schweizerische Bauzeitung  
**Herausgeber:** Verlags-AG der akademischen technischen Vereine  
**Band:** 25/26 (1895)  
**Heft:** 14

## **Werbung**

### **Nutzungsbedingungen**

Die ETH-Bibliothek ist die Anbieterin der digitalisierten Zeitschriften auf E-Periodica. Sie besitzt keine Urheberrechte an den Zeitschriften und ist nicht verantwortlich für deren Inhalte. Die Rechte liegen in der Regel bei den Herausgebern beziehungsweise den externen Rechteinhabern. Das Veröffentlichen von Bildern in Print- und Online-Publikationen sowie auf Social Media-Kanälen oder Webseiten ist nur mit vorheriger Genehmigung der Rechteinhaber erlaubt. [Mehr erfahren](#)

### **Conditions d'utilisation**

L'ETH Library est le fournisseur des revues numérisées. Elle ne détient aucun droit d'auteur sur les revues et n'est pas responsable de leur contenu. En règle générale, les droits sont détenus par les éditeurs ou les détenteurs de droits externes. La reproduction d'images dans des publications imprimées ou en ligne ainsi que sur des canaux de médias sociaux ou des sites web n'est autorisée qu'avec l'accord préalable des détenteurs des droits. [En savoir plus](#)

### **Terms of use**

The ETH Library is the provider of the digitised journals. It does not own any copyrights to the journals and is not responsible for their content. The rights usually lie with the publishers or the external rights holders. Publishing images in print and online publications, as well as on social media channels or websites, is only permitted with the prior consent of the rights holders. [Find out more](#)

**Download PDF:** 20.02.2026

**ETH-Bibliothek Zürich, E-Periodica, <https://www.e-periodica.ch>**



# Bauausschreibung.

Ueber nachfolgend beschriebene, von der **Einwohnergemeinde Thun** zu vergebende Erweiterungsarbeiten am Wasserwerk wird hiemit freie Konkurrenz ausgeschrieben:

## A) Unterbau-Arbeiten, Wasserbau.

1. Erstellen eines neuen Stauwehres mit Spundwänden, Beton und hölzerne Stichbrücke.
2. Verbreiterung des Kanaleinlaufes zum städtischen Wasserwerke.
3. Erstellen eines neuen Turbinengebäudes und Verbreitern eines Kanalstückes zu demselben.

## B) Eiserne Oberbau-Arbeiten.

1. Erstellen eines eisernen Fallenwehres mit Gehsteg über dem Stauwehr.
2. Erstellen einer neuen dritten Schleuse beim Kanaleinlauf.

Solide Firmen wollen ihre Angebote bis **15. Oktober 1895** verschlossen und mit der Aufschrift: «Angebot für Wasserwerk» der Gemeindekanzlei Thun einreichen.

Pläne, Voranschläge en blanc und Baubedingungen liegen im Bureau des Wasserwerkes, Scheibenstrasse, zur Einsicht auf, woselbst auch nähere Auskunft erteilt wird.

Thun, 21. September 1895.

Der Gemeinderat.

# Stelle-Ausschreibung.

Die Stelle eines **Leiters des offenen Zeichnungsraumes** an der männlichen Abteilung der **Fortbildungsschule der Stadt St. Gallen** wird hiemit zur freien Bewerbung ausgeschrieben. Verlangt wird gründliche Ausbildung und einige Praxis im bautechnischen Gebiete. Bewerber, die sich über bisherige Lehrthätigkeit günstig ausweisen können, erhalten den Vorzug. Anmeldungen mit Angabe der Gehaltsansprüche sind bis zum **15. Oktober 1. J.** dem Präsidenten der Fortbildungsschulkommission, Herrn Nationalrat **E. Wild** in St. Gallen, einzureichen, der auch nähere Auskunft zu erteilen bereit ist.

St. Gallen, den 25. September 1895.

Die Kanzlei des Schulrates.

# Stellenausschreibung.

Es werden hiemit zur Ausführung von hydrometrischen Arbeiten und für die Untersuchung der Wasserverhältnisse der Schweiz folgende Stellen ausgeschrieben:

1. **Zwei Stellen für wissenschaftlich gebildete Ingenieure.**
2. » » » **Zeichner.**

Bewerber haben ihre Anmeldungen dem unterzeichneten Departement bis zum **23. Oktober nächsthin** schriftlich einzureichen unter Beifügen von Zeugnissen betreffend Studiengang und bisheriger Thätigkeit.

Ueber Anstellungs- und Besoldungsverhältnisse wird beim Departement die nötige Auskunft erteilt.

Bern, den 1. Oktober 1895.

Schweiz. Departement des Innern,  
Abteilung Bauwesen.

# Institut Bergwart, Zürich

staatlich konzessioniert.

Vorbereitungsschule zum Eintritt in's Polytechnikum und zur Maturitätsprüfung. — Gründlicher und praktischer Unterricht in den modernen Sprachen und Handelswissenschaften. — Strebsame junge Leute finden möglichst raschen und zielbewussten Fortgang in ihren Studien. **Internat und Externat.** Für Prospekte und nähere Aufschlüsse wende man sich gefl. an den Vorsteher der Anstalt

**Dr. A. Keller.**

# Hydr. Marmor-Sägewerk und -Schleiferei

**Max Naef in Rheineck.**

Jean Hertsch, Disponent.

Lieferung von roh bossierten, grauen, gelben und dunkeln Kalksteinen, **sehr schöne, wetterbeständige, dichte Bau-Materialien.**

Uebernahme für das Behauen der Steine nach Plänen und Detailzeichnungen.

Uebernahme aller Marmor- und Granitarbeiten in weissen und bunten bis tiefschwarzen Marmoren und Graniten.

## Bildhauer-Atelier.

**Ausgezeichnete Zeugnisse und Referenzen.**

(Bundesrathaus, Marmorhaus St. Gallen und andere reichere und einfachere Bauarbeiten.)

Muster und Kostenvoranschläge prompt und gratis.

# Industrie.

Eine in Bezug auf Verkehrsverhältnisse und Arbeitskräfte äusserst günstig situierte Gemeinde der **Ostschweiz**, (4000 Einwohner), mit regem Handel und Verkehr und **vorzüglichen Eisenbahnverbindungen** wünscht noch mehr **industrielle Entwicklung**, vorab für männliche Arbeiter.

**Industrielle**, welche in dieser oder jener Branche, ohne Wasserbetrieb zu beanspruchen, sich günstig etablieren wollen, sind eingeladen, zum Zwecke entsprechender Unterhandlungen mit dem beauftragten Komite in Verbindung zu treten, und wird leistungsfähigen Unternehmern bei genügender Garantie für dauernde Arbeit und befriedigende Löhne für eine grössere Anzahl Arbeiter bestes Entgegenkommen zugesichert, eventuell auch **erhebliche materielle Unterstützung in Aussicht gestellt.**

## Vorzügliche Gelegenheit für Einführung technischer Neuerungen.

Anfragen mit Bezeichnung des Industriezweiges, Arbeiterzahl, Lohnverhältnisse und allfällig finanzieller Ansprüche unter Chiffre O F 5706 befördern **Orellfüssli-Annoncen, Zürich.**

# Ausschreibung von Erdarbeiten und Stollenbau für Quellenfassung.

Ueber die Erstellung eines Stollens von 250 bis 400 m Länge, den Einbau und die Einfüllung des Stollens, die Erstellung und Eindeckung des Voreinschnittes zu dem Stollen, die Lieferung und Legung von Cementröhren etc. wird anmit Konkurrenz eröffnet.

Pläne und Bauvorschriften liegen zur Einsicht offen.

Uebernahme-Offerten sind bis **10. Oktober 1895** schriftlich einzureichen.

Wetzikon, den 30. September 1895.

Die Wasserversorgungs-Gesellschaft.

# Die Thonwarenfabrik Lausen

(Baselland)

empfiehlt ihre anerkannt guten

**Feuerfesten Produkte aller Art.**

**Spezialität: Ausgezeichnete Chamottensteine aller Art Modelle, und feuerfeste Erde.**

→→→ Mehrere Diplome. →→→

Die Direktion.

# Dynamit-Nobel Aktiengesellschaft

Fabrik in Isleten

Kanton Uri.

→→→ Gegründet im Jahr 1873. →→→

Liefert die besten Sorten von Sprengelatine, Gelatin-Dynamit und Dynamit Nr. 1, 2 und 3, **garantiert in Nitroglycerin-Gehalt** zu den billigsten jeder Konkurrenz **unerreichbaren Preisen.**

Sich zu wenden an die Herren Agenten:

**Roetschi & Meier, Zürich; Früh & Loser, Bischofszell; Arnold von Arx, Olten; Ernst Raeuber, Interlaken; Fritz Marti, Matt (Sernthal); Huder-Vall, Chur, oder direkt an**

**die Fabrik in Isleten (Uri).**

Nach Bedarf der Herren Unternehmer werden die Patronen in jeder gewünschten Grösse und Stärke fabriziert.

# Patentirte, verzinkte Metaldachplatten

(Patent Bellino) als anerkannt **vorteilhaftestes Bedachungsmaterial** liefert die **Metallwarenfabrik Zug.** Prospekte gratis.

# Bauausschreibung.

Der hiesige Gemeinderat eröffnet hiemit freie Konkurrenz über die Ausführung der **Korrektion des Dorfbaches in Zuzwil** mit **1400 m<sup>3</sup> Cement-Beton-Arbeit** nebst weitem Ergänzung und Verbauung desselben. **Kostenvoranschlag rund 45 000 Fr.**

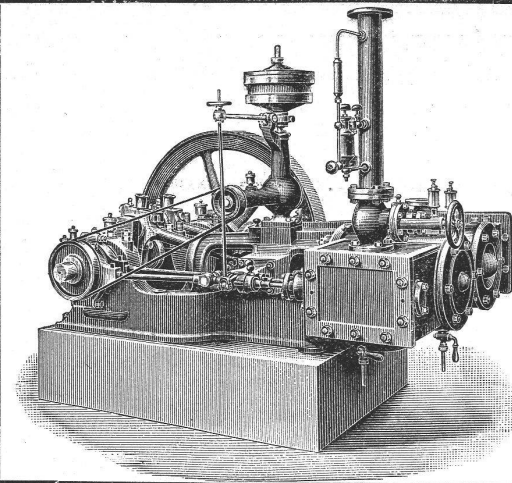
Pläne, Bauvorschriften und Vorausmasse liegen beim **Gemeinderate Zuzwil** zur Einsicht bereit. Verschlossene Offerten mit der Aufschrift «Dorfbachbau Zuzwil» sind bis zum **15. d. M.** an die unterzeichnete Behörde einzureichen.

Zuzwil, den 2. Oktober 1895.

Brunner, Gemeinderat.







# MASCHINENFABRIK BURCKHARDT, BASEL

Aktiengesellschaft.

Specialität in:

**Trockenen Schieber-Compressoren u. Vacuumpumpen**  
Patent Burckhardt & Weiss.

Vorzüge:

Grosse Leistungsfähigkeit bei kleinen Dimensionen, daher billige Anschaffungskosten. Keine Ventile; zwangsläufige Steuerung. Einfachheit der Konstruktion. Keine Reparaturen. Leichte Zugänglichkeit. Geräuschloser Gang. Grösste Betriebssicherheit. Trockene Druckluft.

Volumetr. Wirkungsgrad garantiert **90 pCt.**

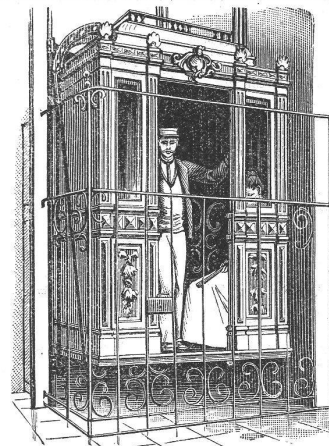
Bis jetzt wurden **ca. 1500 Maschinen** nach System «Burckhardt & Weiss» ausgeführt. Prospekte, Indikatordiagramme etc. stehen auf Verlangen zu Diensten.

22jährige Erfahrungen.  
Bis jetzt wurden über 800 Anlagen ausgeführt, in einer Gesamtlänge von mehr als 860 000 m.



**Adolf Bleichert & Co., Leipzig-Gohlis**  
Älteste und grösste Specialfabrik für den Bau von  
Bleichert'schen  
**Drahtseil-Bahnen.**

Weltausstellung Chicago 1893  
Höchster Preis und Auszeichnung.



Hydraulische u. elektrische  
**Personen- und Warenaufzüge**

amerikanischer und engl. Systeme  
liefert

die Maschinenfabrik  
**ROBERT SCHINDLER**  
Luzern.

Prima Referenzen  
über 100 Anlagen.

Vertreter für die Schweiz:  
**Walter Ernst & Cie. in Winterthur.**

**BOCHUMER VEREIN für BERGBAU und GUSSSTAHL-FABRIKATION in BOCHUM, Westfale**

Abtheilung:  
**Feld-, Forst- und Industrie-Bahnen aller Art**

VERTRETEN DURCH  
**B. BAARE**  
Berlin NW., Luisen-Str. 31.

HERSTELLUNG VOLLSTÄNDIGER BAHNANLAGEN.  
PROSPEKTE u. KOSTEN-ANSCHLÄGE STEHEN GERN ZUR VERFÜGUNG.

STÄHLERNE u. HÖLZERNE LOWRIES IN DEN NEUESTEN KONSTRUKTIONEN.

TENDER-LOCOMOTIVEN. LAGER in BERLIN u. BOCHUM.

SCHLEPP-WEICHEN.

WALDBAHNWAAGEN. STAHLMULDENKIPPWAAGEN.

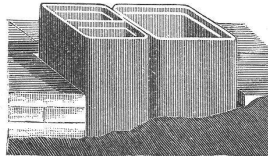
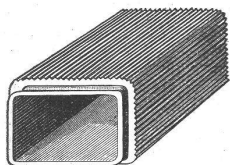
ZUNGENWEICHEN. TRANSPORTABLE. DREHSCHLEIBEN. KURVENRAHMEN.

**Fabrikkamine**  
für alle Industrien

**J. FERBECK & Cie**  
Forst-Aachen

Gegründet 1846.  
Zahlreiche Bauten.

Schornsteine aller Art und für alle Zwecke.



## Ventilationsröhren

in verschiedenen Querschnitten empfehlen in erster Qualität und billigster Berechnung

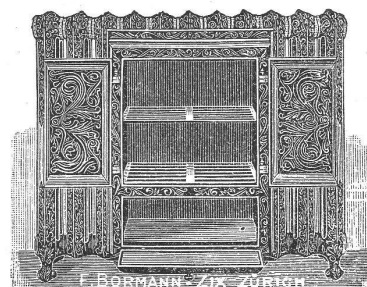
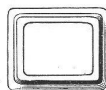
**KARL BODMER & C<sup>ie</sup>,**

Thonwarenfabrik

— Zürich. —

Uetlibergstrasse.

Telephon 2570.



**F. Bormann & Cie.,**

40 Stadelhofer-Strasse 40

**Zürich I,**

erstellen als Specialität unter langjähriger Garantie nach bewährtesten Konstruktionen:

**Abdampf- und Niederdruck-Dampf-Heizungen,**

(Dampf-Ofen mit Warmschrank.)  
**Warmwasser- und Heisswasser-Heizungen**  
in Verbindung mit Warmwasserleitung für Wasch- und Bade-Einrichtungen.

**Wer Bedarf** in Schienen, Geleisen, Transportwagen, Achsen, Karren u. s. w. hat, wende sich an die Maschinenfabrik und Eisengiesserei von **A. OEHLER & Cie. in AARAU.**