

Zeitschrift: Schweizerische Bauzeitung
Herausgeber: Verlags-AG der akademischen technischen Vereine
Band: 25/26 (1895)
Heft: 10

Werbung

Nutzungsbedingungen

Die ETH-Bibliothek ist die Anbieterin der digitalisierten Zeitschriften auf E-Periodica. Sie besitzt keine Urheberrechte an den Zeitschriften und ist nicht verantwortlich für deren Inhalte. Die Rechte liegen in der Regel bei den Herausgebern beziehungsweise den externen Rechteinhabern. Das Veröffentlichen von Bildern in Print- und Online-Publikationen sowie auf Social Media-Kanälen oder Webseiten ist nur mit vorheriger Genehmigung der Rechteinhaber erlaubt. [Mehr erfahren](#)

Conditions d'utilisation

L'ETH Library est le fournisseur des revues numérisées. Elle ne détient aucun droit d'auteur sur les revues et n'est pas responsable de leur contenu. En règle générale, les droits sont détenus par les éditeurs ou les détenteurs de droits externes. La reproduction d'images dans des publications imprimées ou en ligne ainsi que sur des canaux de médias sociaux ou des sites web n'est autorisée qu'avec l'accord préalable des détenteurs des droits. [En savoir plus](#)

Terms of use

The ETH Library is the provider of the digitised journals. It does not own any copyrights to the journals and is not responsible for their content. The rights usually lie with the publishers or the external rights holders. Publishing images in print and online publications, as well as on social media channels or websites, is only permitted with the prior consent of the rights holders. [Find out more](#)

Download PDF: 20.02.2026

ETH-Bibliothek Zürich, E-Periodica, <https://www.e-periodica.ch>

Schweizerische Bauzeitung

Wochenschrift

für Bau-, Verkehrs- und Maschinentechnik

Herausgegeben
von

A. WALDNER

32 Brandschenkestrasse (Selnau) ZÜRICH.

Verlag des Herausgebers. — Kommissionsverlag von Meyer & Zeller Nachfolger in Zürich.

Organ

des Schweizer. Ingenieur- und Architekten-Vereins und der Gesellschaft ehemaliger Studierender des eidg. Polytechnikums in Zürich.

Abonnementspreis:
Ausland... Fr. 25 per Jahr
Inland... " 20 " "

Für Vereinsmitglieder:
Ausland... Fr. 18 per Jahr
Inland... " 16 " "
sofern beim Herausgeber
abonniert wird.

Abonnements
nehmen entgegen: Heraus-
geber, Kommissionsverleger
und alle Buchhandlungen
und Postämter.

Insertionspreis:
Pro viergespaltene Petitzeile
oder deren Raum 30 Cts.
Haupttitelseite: 50 Cts.

Inserate
nimmt allein entgegen:
Die Annoncen-Expedition
von
RUDOLF MOSSE
in Zürich, Berlin, Breslau,
Dresden, Frankfurt a. M.,
Hamburg, Köln, Leipzig,
Magdeburg, München,
Nürnberg, Stuttgart, Wien,
Prag, London.

Bd XXVI.

ZÜRICH, den 7. September 1895.

No 10.

Schweizerische Nordostbahn.

Ausschreibung der Stelle eines Werkstätteingenieurs.

Die Stelle eines Werkstätte-Ingenieurs für die Wagenabteilung der Maschinenwerkstätte der Nordostbahn in Zürich ist infolge Resignation des bisherigen Inhabers auf 1. November d. J. neu zu besetzen. Mit dieser Stelle ist ein Jahresgehalt von 3600—5400 Fr. verbunden.

Bewerber um die Stelle müssen Schweizerbürger sein, einen akademisch-technischen Bildungsgang durchgemacht haben und eine ausreichende Werkstätte-Praxis, womöglich im Wagenbau, besitzen.

Die Anmeldungen, welche von einem Nachweis über die Ausbildung und die bisherige Praxis des Bewerbers begleitet sein sollen, sind schriftlich bis zum 15. Oktober ds. Js. an die unterzeichnete Direktion einzusenden.

Ueber die mit der Stelle verknüpften nähern Dienst-Obliegenheiten erteilt der Werkstätte-Maschinenmeister der Nordostbahn, Herr Hölzlein, Auskunft.

Zürich, den 30. August 1895.

Die Direktion der Schweiz. Nordostbahn.

Gasröhren Patent Mannesmann

auf 50 Atmosphären Probedruck geprüft,
mit Gewinde und Muffen, schwarz und verzinkt von 1—6"
engl. = 25—150 cm Lichtweite halten stets vorrätig

Julius Schoch & Cie.,

Schwarzhorn

Zürich.

Die Cementfabrik
Fleiner & Cie., Aarau

empfiehlt ihren

prima künstlichen Portlandcement.

Einzig echte Mettlacher
Steinzeug-Bodenplatten,
Stallklinker- u. glasierte Wandplatten u. Röhren;
wetterbeständige **Bauterracotta** (matt und in Majolica),
Figuren und Vasen zu Bauzwecken von
VILLEROY & BOCH in Mettlach und Merzig.

Verblendsteine

von PH. HOLZMANN & Cie. in Frankfurt a/M.

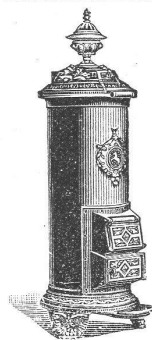
Saargemünder Thonplatten, stahlhart gebrannt
von A. BRACH in Kleinblittersdorf.

Prima Schlackenwolle
von KRUPP in Essen.

Decor. Bauguss von C. FLINK, Mannheim.

Vertreter: **EUGEN FEUCH in Basel.**

— Naturmuster und Preiscurant zu Diensten. —



Haupt & Ammann, Zürich

5 Seidengasse 5, empfehlen

Chamotte-Kachelöfen,

Kachel-Tragöfen in Eisengerippe.

Irische Dauerbrandöfen mit Blech-, Guss- und Majolika-
verkleidung.

Oefen mit Metallplattierung und Majolika-Imitation.

Sparkochherde in allen wünschbaren Grössen.

Bade-Einrichtungen mit Kohlen- und Gasfeuerung.

Waschherde. Waschröge. Waschmangen.

Beste Collector-Bürste für Dynamos,

System **Boudreaux,**

aus Antifrictionsmetall mit geringster Abnutzung
der Collectoren.

+ Patent Nr. 5689.

Dépôt bei **Keyser & Co. in Zürich.**

Kantonales Technikum in Burgdorf.
Fachschulen

für Bau-, Maschinen-, Elektrotechniker und Chemiker.

Das Wintersemester 1895/96 beginnt Montag den 14. Okt.
und umfasst an allen Abteilungen die 2. und 4. Klasse, an der
baugewerblichen Abteilung ausserdem die 3. Klasse. Die **Aufnahme-
prüfung** findet Samstag den 12. Oktober statt. **Anmeldungen** zur
Aufnahme sind bis spätestens den 5. Oktober schriftlich der Direktion
einzureichen, welche jede weitere Auskunft erteilt.

Herr Joh. Pfister, Oberwegmeister zu Ursenbach, als Vogt des Jakob Anton Brand, Gutsbesitzer im Oberdorf daselbst, bringt **Samstag den 21. September 1895**, abends von 7 Uhr an, im Gasthof zum Löwen in Ursenbach an eine freiwillige und öffentliche

Kaufs- und Pachtsteigerung:

1. Die Ziegelhütte im Oberdorf zu Ursenbach für 7600 Fr. brandversichert, samt 13 Aren 47 m² Holzplatz und Umschwung.
2. Das neue Haus samt Scheune in der Nähe der Ziegelhütte, für 10 200 Fr. brandversichert, samt Hausplatz, Hofraum und Garten, im Halte von 8 Aren 12 m².
3. Eine Hofstatt dabei, haltet 38 Aren 42 m².
4. Ein Stück Moosacker von 76 Aren 65,30 m².
5. Den sogen. Weidacker, haltet 104 Aren 57 m².
6. Einen Acker im Berg zu Ursenbach, haltet 23 Aren 59 m².
7. Einen zweiten Acker daselbst, haltet 23 Aren 53 m².
8. Ein Stück Ackerland in der Rossweid zu Walterswyl, haltet 32 Aren 16 m².

Die Ziegelei besteht schon über 100 Jahre und erfreut sich einer guten Kundschaft. Lehm ist genügend vorhanden und die Steigerungsgedinge sind günstig gestellt.

Zu zahlreichem Besuche dieser Steigerung ladet ein

Ursenbach, am 4. September 1895.

Der Beauftragte:

Sam. Seiler, Notar.

Anstellung eines Kantons-Ingenieurs.

Die Stelle eines Kantonsingenieurs für den Kanton Zug wird anmit zur freien Bewerbung ausgeschrieben. Besoldung 5000 Fr. Das Bureau, die erforderlichen Instrumente und das nötige Bureauaterial liefert der Kanton.

Aspiranten haben sich mit Angabe des Bildungsganges und unter Vorlage von Zeugnissen über bisherige berufliche Thätigkeit bis den **20. September** bei der Unterzeichneten anzumelden, wo auch das Reglement über die betreffenden Obliegenheiten eingesehen werden kann.

Zug, den 28. August 1895.

Die Baudirektion.

Das Ausführungsrecht

von patentierten freitragenden Gipswänden ist für den grössten Teil der Schweiz und Oberitalien zu vergeben. Diese Wände erfordern keinen Verputz und können sofort tapeziert werden. Selbe sind feuersicher und **übertreffen an Solidität und Raschheit der Ausführung** alle andern Systeme. Trotzdem stellen sich die Herstellungskosten kaum halb so hoch, wie die der hauptsächlich in Süddeutschland angewandten Schilfbretter. Für die Kantone Zürich, Bern, Neuenburg, Freiburg und Waadt ist die Lizenz bereits an renommierte Baufirmen vergeben und sind in Bern Ausführungen nach meinem System in Augenschein zu nehmen. Die Lizenzfabrikation wird in Deutschland von vielen renommierten Baufirmen in grossartigem Masstabe betrieben. Unter den deutschen Lizenznehmern befinden sich Firmen, z. B. Berliner Asphaltgesellschaft **Kopp & Co.**, Bauartikelfabrik **A. Siebel** etc., die zu den grössten Deutschlands zählen. Maschinelle Einrichtung oder besondere Fachkenntnisse sind nicht erforderlich. Hohe Rentabilität.

Weitere Lizenzen vergiebt

Die Gipsplatten- und Gipsdielen-Fabrik von A. Bruckner, Aachen.

Werkzeugmaschinen-Verkauf.

Infolge Wegzuges aus den bisherigen Werkstätten von Escher Wyss & Cie. in die neue Fabrikanlage im Hard, sind eine Anzahl älterer, noch brauchbarer **Werkzeugmaschinen und Apparate**, sowie **Dampfkessel und Dampfmaschinen, Krane, Geleise, Dampf- und Fallhämmer** disponibel geworden, welche hiemit zum Verkaufe angeboten werden.

Die betreffenden Objekte befinden sich im **alten Etablissement im Stampfenbach**, und beliebe man sich betreffs näherer Auskunft an den Portier daselbst zu wenden.

Escher Wyss & Cie.

Civil-Ingenieur und Architekt gesucht.

Man sucht zu sofortigem Eintritt einen jungen Ingenieur und einen jungen Architekten mit Diplom. Offerten unter Chiffre H 3865 Y an **Haasenstein & Vogler, Bern.**

Bauführer gesucht:

Ein tüchtiger, bautechnisch gebildeter und praktisch erfahrener Bauführer findet bei einem grösseren Baugeschäfte in Zürich sofort Stellung. Anmeldungen sub Chiffre M 4436 an die Annoncen-Expedition von **Rudolf Mosse, Zürich.**

Glasplatten mit Metalleinlage (patentiertes Drahtglas.)

548 mal widerstandsfähiger als gewöhnliches Dachglas (Rohglas) und ausserordentlich feuersicher, vorzüglich geeignet für Verglasung von Dächern, Fussböden, für Magazine, Fabriken und Keller. Mit bestem Erfolge vielfach in Verwendung, was glänzende Zeugnisse bestätigen.

Unersetzlich als Schutzglas für Dampfkesselwasserstände.

Patentiertes Glasbuchstaben für Firmenschilder aus Stanzglas, vergoldet, versilbert, weiss und schwarz Emaille.

Unübertroffen in Schönheit und Glanz.

Muster und Preislisten auf Verlangen.

Aktiengesellschaft für Glasindustrie,
vorm. Friedrich Siemens.

Neusattl b. Elbogen i. Böhmen.

Vertreter für die Nordwest- u. Nordschweiz:

Herr Balduin Weisser, Basel.

Vertreter für die Central- und Ostschweiz:

Herr Julius Sponheimer in Zürich.

Holzbearbeitungs-Maschinen,

als: **Abrichtmaschinen, ein- und dreiseitig arbeitende Hobelmaschinen, Bandsägen** für Hand- und Kraftbetrieb, feststehend und fahrbar.

Circularsäge, Langlochbohr- und Stemmaschinen, Frais-, Abplatt- und Carnieschobelmächinen, Holzschleifmaschinen, Vollgattersägen, Spaltmaschinen etc. Wellen- und Seiltransmissions-Anlagen in höchster Vollkommenheit.

Prima Material. Vorzüglichste Ausführung. Billigste Preise.

Pläne und Kostenvoranschläge, sowie jede wünschbare Auskunft auf gef. Anfragen prompt zu Diensten.

Maschinenfabrik & Eisengiesserei Schaffhausen (Schweiz),
vormals J. Rauschenbach.

Dynamit-Nobel Aktiengesellschaft Fabrik in Isleten

Kanton Uri.

—*—*— Gegründet im Jahr 1873. —*—*—

Liefert die besten Sorten von Sprenggelatine, Gelatin-Dynamit und Dynamit Nr. 1, 2 und 3, **garantiert in Nitroglycerinegehalt** zu den billigsten jeder Konkurrenz **unerreichbaren** Preisen.

Sich zu wenden an die Herren Agenten:

Roetschi & Meier, Zürich; Früh & Loser, Bischofszell; Arnold von Arx, Olten; Ernst Raeuber, Interlaken; Fritz Marti, Matt (Sernthal); Huder-Valt, Chur, oder direkt an

die Fabrik in Isleten (Uri).

Nach Bedarf der Herren Unternehmer werden die Patronen in jeder gewünschten Grösse und Stärke fabriziert.

Hydr. Marmor-Sägewerk und -Schleiferei Max Naeff in Rheineck.

Jean Hertsch, Disponent.

Lieferung von roh bossierten, grauen, gelben und dunkeln Kalksteinen, **sehr schöne, wetterbeständige, dichte Bau-Materialien.**

Uebernahme für das Behauen der Steine nach Plänen und Detailzeichnungen.

Uebernahme aller Marmor- und Granitarbeiten in weissen und bunten bis tiefschwarzen Marmoren und Graniten.

Bildhauer-Atelier.

Ausgezeichnete Zeugnisse und Referenzen.

(Bundesrathaus, Marmorhaus St. Gallen und andere reichere und einfachere Bauarbeiten.)

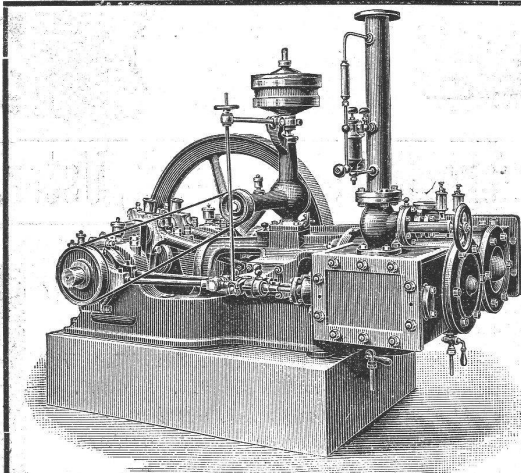
Muster und Kostenvoranschläge prompt und gratis.

Mech. Ziegel- und Röhrenfabrik SCHAFFHAUSEN.

Steinzeug- u. Thonröhren

für **Kanalisation, Wasser- und Abtritleitungen.**

Glasierte u. unglasierte Falzziegel, Drainröhren, Backsteine.



MASCHINENFABRIK BURCKHARDT, BASEL

Aktiengesellschaft.

Specialität in:

Trockenen Schieber-Compressoren u. Vacuumpumpen
Patent Burckhardt & Weiss.

Vorzüge:

Grosse Leistungsfähigkeit bei kleinen Dimensionen, daher billige Anschaffungskosten. Keine Ventile; zwangsläufige Steuerung. Einfachheit der Konstruktion. Keine Reparaturen. Leichte Zugänglichkeit. Geräuschloser Gang. Grösste Betriebssicherheit. Trockene Druckluft.

Volumetr. Wirkungsgrad garantiert **90 pCt.**

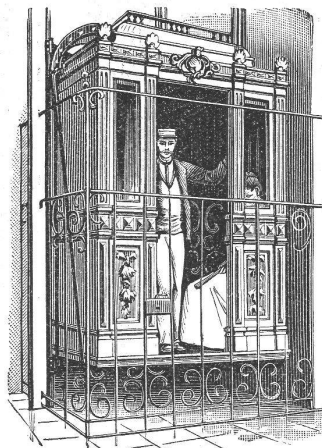
Bis jetzt wurden **ca. 1500 Maschinen** nach System «Burckhardt & Weiss» ausgeführt. Prospekte, Indikatordiagramme etc. stehen auf Verlangen zu Diensten.

22jährige Erfahrungen.
Bis jetzt wurden über 800 Anlagen ausgeführt, in einer Gesamtlänge von mehr als 860 000 m.



Adolf Bleichert & Co., Leipzig-Gohlis
Älteste und grösste Spezialfabrik für den Bau von
Bleichert'schen
Drahtseil-Bahnen.

Weltausstellung Chicago 1893
Höchster Preis und Auszeichnung.



Hydraulische u. elektrische
Personen- und
Warenaufzüge

amerikanischer und engl. Systeme
liefert

die Maschinenfabrik
ROBERT SCHINDLER
Luzern.

Prima Referenzen
über 100 Anlagen.

Vertreter für die Schweiz:
Walter Ernst & Cie. in Winterthur.

BOCHUMER VEREIN für BERGBAU und GUSSSTAHL-FABRIKATION in BOCHUM. Westfale

Abtheilung:
Feld-, Forst- und Industrie-Bahnen aller Art

VERTRETEN DURCH
B. BAARE.
Berlin NW., Luisen-Str. 31.

HERSTELLUNG VOLLSTÄNDIGER BAHNANLAGEN.
PROSPEKTE u. KOSTEN-ANSCHLÄGE STEHEN GERN ZUR VERFÜGUNG.

STÄHLERNE u. HÖLZERNE LOWRIES IN DEN NEUESTEN KONSTRUKTIONEN.
LAGER in BERLIN u. BOCHUM.

TENDER-LOCOMOTIVEN.
SCHLEPP- u. WEICHEN.

WALDBAHN- u. TRANSPORTABELE WAGEN.
STÄHLMULDENKIPPWAGEN.

ZUNGENWEICHEN. DREHSCHLEIBEN. KURVENRAHMEN.

Specialitäten für Ingenieure, Architekten und Baumeister.

Formulare für Vorausmasse und Kostenberechnungen, Baujournale, Rapportbücher, Mietverträge, Schreibbücher, Lohnbücher.
Gebrüder Fretz, Abteilung Papeterie, Zürich, Schipfe Nr. 4.

Wir unterhalten stets ein grosses, gut assortiertes

Lager in Prima Belgischem Fensterglas,
einfach und halbdoppel, auch in grossen Dimensionen,
das wir geneigter Berücksichtigung höchst empfehlen. Schnell sich folgende Bezüge ermöglichen uns **rasche Bedienung auch ab Fabrik.**

Hochachtend
Ruppert, Singer & Cie.,
Kanzleistrasse 57, Zürich III.

Fabrikkamine
für alle Industrien
J. FERBECK & Cie
Forst-Aachen
Gegründet 1846.
Zahlreiche Bauten.

Schornsteine aller Art und für alle Zwecke.

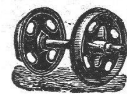
Rollbahnschienen und Schwellen
aus der Burbacherhütte
sind in verschiedenen Profilen nebst dem dazu gehörenden
Kleineisenzeug
stets vorrätig bei
Kägi & Co., Winterthur.

Wer Bedarf in Schienen, Geleisen, Transportwagen, Achsen-sätzen, Karren u. s. w. hat, wende sich an die
Maschinenfabrik und Eisengleiserei von
A. OEHLER & Cie. in Aarau.

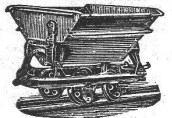


Rollbahnen

Liebrecht & Cohrs
Zürich,
Bahnhofplatz 5.



Solide Konstruktion.
Billige Preise.
Kauf. — Miete.



Guss-Säulen liefert sauber u. schnellstens die Giesserei von Heinr. Blank, Uster.

Eisen-, Stahl- und Kupferdrähte für elektrische und andere Zwecke.

DRAHT, DRAHTSEILE, KABEL

Carlswerk
Felten & Guilleaume
Mülheim am Rhein
fabrizieren:

Drahtseile aller Art
für

*Bauwinden, Flaschenzüge,
Aufzüge, Transmissionen,
Zugseile für schiefe Ebenen,
Bergwerksseile, Schiffstauwerk,
Drahtseile f. Bergbahnen,
Blitzableiterseile.*

Isolierte Drähte und Kabel
für Telephonie, Telephonie, elektr. Licht,

Vertreter für die Schweiz:
KÄGI & Cie.,
Winterthur.

Stacheldraht Draht-Geflechte

Stacheldraht-Sammeln

Bronze - Drähte für Telegraphen- und Telephon - Leitungen.

Bosshard & Cie. in Näfels (Kt. Glarus)
Maschinenfabrik und Brückenbau,
empfehlen sich zur **Anfertigung und Ausführung von**
Projekten für eiserne Brücken und Dächer.
Specialität in Eisenkonstruktionen
für *Fabrik- und andere Hochbauten.*
Maschinen- und Bauguss.

Transmissionsseile,
Schiffseile, Flaschenzugseile, Aufzugseile, Drahtseile
liefert in bester Qualität die
Mechanische Bindfadenfabrik Schaffhausen.
— Tüchtige Monteure stehen zu Diensten. —

Kaolin-Chamotte-Steine und Mörtel
von **Gebrüder Kaempfe, Eisenberg i/Th.**
Allerhöchste Feuerbeständigkeit.
Wichtig für: *Gasanstalten, Giessereien,
Cement- & Kalköfen, Chem. Fabriken,
Bierbrauereien* etc. etc.
Uebernahme **kompletter Ofenbauten** für diese Industrien.
Inhaber des **Alleinverkaufs** in der Schweiz:
Walter Ernst & Co., Winterthur.

Farbenfabriken vorm. **Friedr. Bayer & Co., Elberfeld.**

Hausschwamm,

Schimmelbildung u. Feuchtigkeit

an

Holz- und Mauerwerk

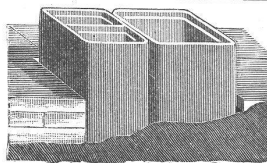
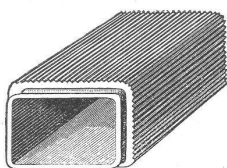
werden durch

Antinonnin

mit Sicherheit vernichtet.

Vertretung und Niederlage:

Paravicini & Waldner, Basel.



— **Ventilationsröhren** —

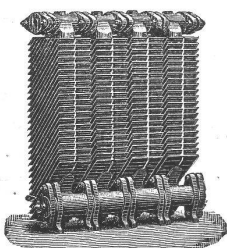
in verschiedenen Querschnitten empfehlen in erster Qualität und billigster Berechnung

KARL BODMER & C^{IE},
Thonwarenfabrik

— **Zürich.** —

Uetlibergstrasse.

Telephon 2570.



Centralheizungen,
Lüftungs- und Trockenanlagen,
— **Calorifères** —
zur Heizung grosser Räume.
Warmwasser-Heizungen
für Wohnhäuser und öffentliche Gebäude
erstellt
R. BREITINGER,
Heizeinrichtungen, **Zürich.**