

Zeitschrift: Schweizerische Bauzeitung
Herausgeber: Verlags-AG der akademischen technischen Vereine
Band: 25/26 (1895)
Heft: 5

Werbung

Nutzungsbedingungen

Die ETH-Bibliothek ist die Anbieterin der digitalisierten Zeitschriften auf E-Periodica. Sie besitzt keine Urheberrechte an den Zeitschriften und ist nicht verantwortlich für deren Inhalte. Die Rechte liegen in der Regel bei den Herausgebern beziehungsweise den externen Rechteinhabern. Das Veröffentlichen von Bildern in Print- und Online-Publikationen sowie auf Social Media-Kanälen oder Webseiten ist nur mit vorheriger Genehmigung der Rechteinhaber erlaubt. [Mehr erfahren](#)

Conditions d'utilisation

L'ETH Library est le fournisseur des revues numérisées. Elle ne détient aucun droit d'auteur sur les revues et n'est pas responsable de leur contenu. En règle générale, les droits sont détenus par les éditeurs ou les détenteurs de droits externes. La reproduction d'images dans des publications imprimées ou en ligne ainsi que sur des canaux de médias sociaux ou des sites web n'est autorisée qu'avec l'accord préalable des détenteurs des droits. [En savoir plus](#)

Terms of use

The ETH Library is the provider of the digitised journals. It does not own any copyrights to the journals and is not responsible for their content. The rights usually lie with the publishers or the external rights holders. Publishing images in print and online publications, as well as on social media channels or websites, is only permitted with the prior consent of the rights holders. [Find out more](#)

Download PDF: 20.02.2026

ETH-Bibliothek Zürich, E-Periodica, <https://www.e-periodica.ch>

Schweizerische Bauzeitung

Wochenschrift

für Bau-, Verkehrs- und Maschinentechnik

Herausgegeben
von

A. WALDNER

32 Brändschenkestrasse (Selnau) ZÜRICH.

Verlag des Herausgebers. — Kommissionsverlag von Meyer & Zeller Nachfolger in Zürich.

Organ

des Schweizer. Ingenieur- und Architekten-Vereins und der Gesellschaft ehemaliger Studierender des eidg. Polytechnikums in Zürich.

Abonnementspreis:
Ausland... Fr. 25 per Jahr
Inland... „ 20 „ „

Für Vereinsmitglieder:
Ausland... Fr. 18 per Jahr
Inland... „ 16 „ „
sofern beim Herausgeber
abonniert wird.

Abonnements
nehmen entgegen: Heraus-
geber, Kommissionsverleger
und alle Buchhandlungen
und Postämter.

Insertionspreis:
Pro viergespaltene Petitzeile
oder deren Raum 30 Cts.
Haupttitelseite: 50 Cts.

Inserate
nimmt allein entgegen:
Die Annoncen-Expedition
von

RUDOLF MOSSE
in Zürich, Berlin, Breslau,
Dresden, Frankfurt a. M.,
Hamburg, Köln, Leipzig,
Magdeburg, München,
Nürnberg, Stuttgart, Wien,
Prag, London.

Bd XXVI.

ZÜRICH, den 3. August 1895.

Nº 5.

Ideenkonkurrenz

über die Erstellung von Strassenanlagen nord-östlich dem Schwabenthor
in **Schaffhausen**.

Für diese Konkurrenz sind 9 Projekte eingereicht worden, wovon
eines verspätet zurückgewiesen wurde. Die Ausstellung derselben findet
von **Montag den 29. Juli** bis **Mittwoch den 7. August** im Saal des
Emmersbergerschulhauses von 9—12 und 2—6 Uhr statt.

Namens des Stadtrates:
Cd. Flach, städt. Baureferent.

Für Heizungs-Installateure!

Im **Progymnasiumsgebäude der Stadt Biel** soll eine
neue **Heizungs-Anlage** erstellt werden.

Pläne, Vorschriften und Bedingungen können auf dem
Bureau des Unterzeichneten eingesehen werden, woselbst
auch jede weitere Auskunft erteilt wird.

Angebote mit Projekt-Beilagen sind unter der Aufschrift
Progymnasiums-Heizung bis längstens den 11. August nächst-
hin an Herrn Stadtpräsident **N. Meyer** in Biel zu senden.

Biel, den 26. Juli 1895.

Im Auftrage:
Der Bauinspektor: Schaffner.

Schweizerisches Landesmuseum.

Ueber die Erstellung der in Blei gefassten Verglasungen, sowie
über die Ausführung und Lieferung einer grösseren Partie **Schreiner-
arbeiten**, zum Teil **Mobiliar**, wird Konkurrenz eröffnet.

Die Zeichnungen, Vorausmasse und Bedingungen sind von Donner-
stag den 1. August an im Hochbauamt II, Börse I. Stock, je von 2—4 Uhr
nachmittags einzusehen und daselbst auch die Offertenformulare zu beziehen.

Uebnahmeofferten sind verschlossen und mit der Aufschrift:
«Landesmuseum» bis spätestens Donnerstag den 8. August abends 6 Uhr
an den Bauvorstand der Stadt Zürich, Herrn Stadtrat **Dr. Uster** ein-
zusenden.

Zürich, den 29. Juli 1895.

Die Bauleitung des Landesmuseums:
Gustav Gull, Stadtbaumeister.

Stelle-Ausschreibung.

Infolge Rücktrittes des bisherigen Inhabers ist die Stelle eines
Technikers beim Elektrizitätswerk der Stadt Zürich neu zu besetzen.

Bewerber müssen mindestens ein Technikum mit Erfolg absolviert
haben und praktische Erfahrungen besitzen im Kabelmessen und in der
Verlegung von Kabeln überhaupt. Solche mit ausserdem allgemeiner
maschinentechnischer Bildung erhalten den Vorzug.

Schriftliche Anmeldungen mit Angabe des Lebenslaufes, Gehalts-
anspruches und eventuellen Eintrittes sind bis spätestens den 3. August
an den Bauvorstand der Stadt Zürich, Stadthaus, zu richten.

Nähere Auskunft erteilt der Ingenieur des Elektrizitätswerkes,
Papierhof Bahnhofbrücke.

Zürich, den 25. Juli 1895.

Die Kanzlei des Bauwesens.

Grösstes Lager in

I Trägern, L

sowie allen übrigen Konstruktions-Eisen und
-Bleichen bei

Julius Schoch & Cie.,

Schwarzhorn

Zürich.

Einzig echte Mettlacher

Steinzeug-Bodenplatten,

Stallklinker- u. glasierte Wandplatten u. Röhren;

wetterbeständige **Bauterracotta** (matt und in Majolica),

Figuren und Vasen zu Bauzwecken von

VILLEROY & BOCH in Mettlach und Merzig.

Verblendsteine

von **PH. HOLZMANN & Cie.** in Frankfurt a/M.

Saargemünder Thonplatten, stahlhart gebrannt

von **A. BRACH** in Kleinblittersdorf.

Prima Schlackenwolle

von **KRUPP** in Essen.

Decor. Bauguss von **C. FLINK**, Mannheim.

Vertreter: EUGEN JEUCH in Basel.

— Naturmuster und Preiscurant zu Diensten. —

1^{er} künstlicher Portland-Cement.

„Grenoble-Cement“.

Fleiner & Cie., Aarau,

Aelteste Cementfabrik der Schweiz.

Schwerer hydraulischer Kalk.

Natürlicher Portland-Cement.

KÜNSTLICHE SANDSTEINE

EINFACHE BIS REICHSTE PROFILE.

ORNAMENTE, SCULPTUREN etc.

in allen Sandsteinfarben,

aus **PATENT-MASSE**

+ Pat. No. 7570.

Druckfest.

Wetterbeständig.

E. BRASELMANN.**FABRIK: Culmannstr. 31, ZÜRICH IV.**

TELEPHON.

Eisenbahn-Schneepflug. System Galster.

Der Inhaber des schweizerischen Patentes No. 3922 auf einen Eisenbahn-Schneepflug wünscht die Ausbeutung seines Patentes an Interessenten zu übergeben. Sich zu wenden an

E. Blum & Co.,
Patent-Bureau, Zürich.

Rahtjen's graue Farbe.

Nachweislich seit langen Jahren bewährte Anstrichmasse für **eiserne** Brücken, Wellblech-Dachungen, Gitter u. s. w. Untersucht von der eidg. Anstalt zur Prüfung von Baumaterialien, am schweizerischen Polytechnikum in Zürich.

Prospekte etc. franko. Musterfässchen 50 kg zum Engros-Preise.

Berichte über **Ergebnisse** der Rahtjen'schen Anstriche zur Konservierung von Eisenkonstruktionen verschiedenster Art, auf Grund von vergleichenden Beobachtungen während der letzten 12 Jahre im Jahrgang 1884 S. 247 ergänzt 1890 S. 121 das Centralblatt der Bauverwaltung. **Deutsche Bauzeitung:** 17/10 1877, 27/12 1879, 14/1 1880, 6/9 1884, 15/7 1885, 14/6 1890.

Alleinverkauf Deutschland und Schweiz.

D. Decken in Flensburg.

Pflastersteinbrüche Weesen

von

Jacques Hoesli, Pflasterermeister Glarus,

liefern das beste Schweizerische Pflasterungsmaterial: Blauer Alpenkalk, Druckfestigkeit 1780 kg per cm^2 und gar keine Wasseraufnahme. Diplom an der Landesausstellung in Zürich.

	Haupt.	Höhe.
Randsteine	Nr. I	12/25 cm, 19/21 cm.
Schwere Fahrbahn	Nr. II	13/15 » 14/18 »
Mittlere Fahrbahn	Nr. IV	11/13 » 14/16 »
Leichte Fahrbahn	Nr. Vb	9/11 » 14/16 »
Schalen und Hofräume	Nr. Va	10/12 » 11/14 »
Trottoirs	Nr. III	6/9 » 7/11 »

Ausschliessliches Pflasterungsmaterial der Stadt **Zürich**; grössere Verwendung Basel, Schaffhausen, Lichtensteig etc. etc. Jahresprodukt über 3000 m^3 ; grösste Lieferungsfähigkeit bei kurzer Lieferfrist. Preis courrant franco Vertretungen:

Basel: J. Rapp-Uebelin, Bauunternehmer.

Calcium-Carbid
für
Acetylen-Gas, metallisches Natrium
fabriziert die
Aluminium-Industrie-Aktien-Gesellschaft
Neuhausen (Schweiz).

Dynamit-Nobel Aktiengesellschaft Fabrik in Isleten

Kanton Uri.

Gegründet im Jahr 1873.

Liefert die besten Sorten von Sprenggelatine, Gelatin-Dynamit und Dynamit Nr. 1, 2 und 3, garantiert in Nitroglyceringehalt zu den billigsten jeder Konkurrenz unerreichten Preisen.

Sich zu wenden an die Herren Agenten:

Roetschi & Meier, Zürich; Früh & Loser, Bischofszell; Arnold von Arx, Olten; Ernst Rauber, Interlaken; Fritz Marti, Matt (Sernthal); Huder-Valt, Chur, oder direkt an

die Fabrik in Isleten (Uri).

Nach Bedarf der Herren Unternehmer werden die Patronen in jeder gewünschten Grösse und Stärke fabriziert.

Die Thonwarenfabrik Lausen

(Baselland)

empfehlte ihre anerkannt guten

Feuerfesten Produkte aller Art.

Spezialität: Ausgezeichnete **Chamottensteine** aller Art Modelle, und **feuerfeste Erde.**

Mehrere Diplome.

Die Direktion.

Elektricitäts-Werken u. Installateurs

empfehlte **C. Staub, Sohn in Zug** seine

Spezialfabrikate in

Aus- und Umschaltern, Sicherungen, Fassungen, Hausanschlüsse, Blitzplatten etc. etc.

in neuesten und besten Modellen. Preisliste zu Diensten.

Pressen für Cement u. Schlackenbausteine,

Bodenplattenpressen

(Mosaik und Cement), Hand- und Maschinenbetrieb, sowie

Hydraulische Pressen

erstellt

Maschinenfabrik & Giesserei Rorschach**Borner & Cie.**

Kataloge zu Diensten.

Prima Referenzen.

„Parquet-Asphalt“

bester, sehr gut schmelzbar und ergiebig.

„Leandonit“

bester Asphalt in's Innere von Fabriken jeden Betriebes, säure- und ölbeständig.

Brändli & Cie.,

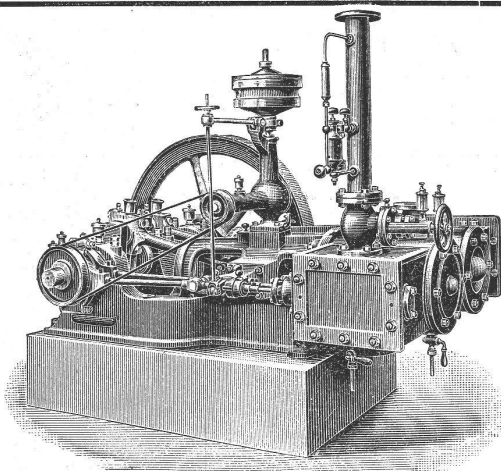
Asphaltgeschäft, Holzcement- und Dachpappenfabrik, **Horgen** am Zürichsee.

Auch werden Ausführungen dieser Art, jeden Umfanges mit allen dazu nötigen Vorarbeiten prompt übernommen. Unsere langjährigen Erfahrungen sichern garantiert solide kunstgerechte Arbeit in allen Teilen. Jede Auskunft erteilen sofort gerne bereitwillig und gratis.

Englische Riemen,**Krallentäfer,****Bauschreinerei,**

alles in vorzüglicher Qualität

Dampfsäge Safenwyl, A.-G.



MASCHINENFABRIK BURCKHARDT, BASEL

Aktiengesellschaft.

Specialität in:

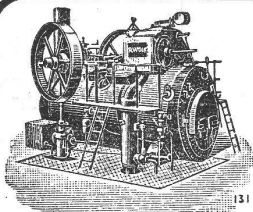
Trockenen Schieber-Compressoren u. Vacuumpumpen
Patent Burckhardt & Weiss.

Vorzüge:

Grosse Leistungsfähigkeit bei kleinen Dimensionen, daher billige Anschaffungskosten. Keine Ventile; zwangläufige Steuerung. Einfachheit der Konstruktion. Keine Reparaturen. Leichte Zugänglichkeit. Geräuschloser Gang. Grösste Betriebssicherheit. Trockene Druckluft.

Volumetr. Wirkungsgrad garantiert **90 pCt.**

Bis jetzt wurden **ca. 1500 Maschinen** nach System «Burckhardt & Weiss» ausgeführt. Prospekte, Indikatordiagramme etc. stehen auf Verlangen zu Diensten.



R. WOLF

Magdeburg - Buckau.

Bedeutendste Locomobilfabrik Deutschlands.

Locomobilen

mit ausziehbaren Röhrenkesseln,
von 4-200 Pferdekraft,

leistungsfähigste und dauerhafteste Betriebsmaschinen
von unerreicht geringem Brennmaterial-Verbrauch
für industrielle Zwecke und für electr. Beleuchtung.

Etwa 100 Locomobilen bis 200 Pferdekraft sind stets auf Lager oder
in Arbeit. Zahlreiche Locomobilen bis zu 100 Pferdekraft sind in der
Schweiz in Betrieb.

Kostenanschläge u. Referenzen durch die Alleinvertr. für die Schweiz:
Stirnemann & Weissenbach in Zürich,
welche auf Wunsch auch die Montirung der Locomobilen übernehmen.

Specialfabrik für
C. Krebs, Biel
Technisches Bureau

Centralheizungen aller Systeme

Besonders geeignet
für

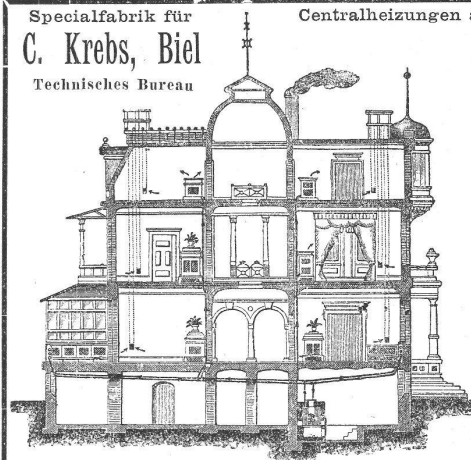
öffentl. Bauten,
Wohnhäuser, Neubauten und bereits
bewohnte Häuser,
Villen, Hotels und
Restaurations-
Lokale,
Geschäftshäuser
und Verwaltungs-
gebäude,
Schulen, Kirchen,
Krankenhäuser,
Privatanstalten.

Brennmaterial-Ersparnis
bis zu 30 %

Trockenanlagen
f. alle gewerblichen
Zwecke.

Kostenanschläge
und Pläne gratis.

Referenzen zu Diensten.



BOCHUMER VEREIN für BERGBAU und GUSSSTAHL-
FABRIKATION in BOCHUM, Westfale

Abtheilung:
Feld-, Forst- und Industrie-Bahnen aller Art

VERTRETEN DURCH
B. BAARE
Berlin NW., Luisen-Str. 31.

HERSTELLUNG VOLLSTÄNDIGER BAHNANLAGEN.
PROSPEKTE u. KOSTEN-ANSCHLÄGE STEHEN GERN ZUR VERFÜGUNG.

STÄHLERNE u. HÖLZERNE LOWRIES IN DEN NEUESTEN KONSTRUKTIONEN.

TENDER-LOCOMOTIVEN. LAGER in BERLIN u. BOCHUM.

SCHLEPP- u. WEICHEN.

WALDBAHNWAGEN. STAHLMULDENKIPPWAGEN.

ZUNGENWEICHEN. TRANSPORTABLE - DREHSCHEIBEN. KURVENRAHMEN.

Vertreter für die Schweiz:
Walter Ernst & Cie. in Winterthur.

Animalisch geleimte Zeichnen-Papiere

Pauspapiere und Pausleinwand
Papier mit Millimeter-Einteilung
carrierte und linierte Schreibpapiere
empfiehlt

N. LOHBAUER, z. Schneggen, Limmatquai, ZÜRICH.

Wer Bedarf

in Schienen, Geleisen, Transportwagen, Achsen-
sätzen, Karren u. s. w. hat, wende sich an die
Maschinenfabrik und Eisengiesserei von
A. OEHLER & Cie. in AARAU.

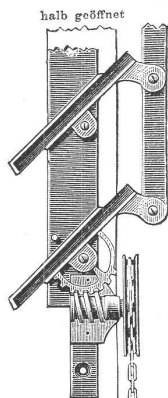
Fabrikkamine
für alle Industrien

J. FERBECK & Cie
Forst-Aachen

Gegründet 1846.

Zahlreiche Bauten.

Schornsteine aller Art und für alle Zwecke.



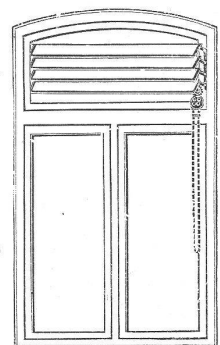
Vorzügliches System
Glasjalousien

ohne Federn
in drei Preislagen
empfehlen

Ruppert, Singer & Cie.,

Glashandlung,
Zürich III,

Kanzleistrasse 57.



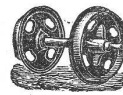
Alleinverkauf für die deutsche Schweiz.



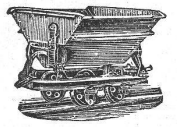
Rollbahnen



Liebrecht & Cohrs
Zürich,
Bahnhofplatz 5.



Solide Konstruktion.
Billige Preise.
Kauf. — Miete.



Guss-Säulen liefert sauber u. schnellstens die Giesserei von Heinr. Blank, Uster.

Infolge Vergrößerung der Anlage, offeriere eine noch gute, sechspferdige Girardturbine mit Regulator und 30 m 250 mm von Rollschen Muffröhren, abschliessbarem Einlauf mit Faustrad, Rechen, Transmission und andern Accessorien zu äusserst billigem Preise.

Ferner ein noch fast ungebrauchtes, amerikanisches, eisernes Strassenspritzfass, auch als Jauchefass für ebenes Terrain sehr gut zu verwenden, 175 Gallonen (ca. 660 l) haltend und auf 9 cm breiten Holzrädern laufend, samt äusserst praktischem Pferdegeschirr (englisch) zu 50% des Ankaufswertes (Fabrikpreis).

Äusserst vorteilhafte Gelegenheit für Stadtverwaltungen und Grosslandwirte.

Oskar Zimmerli,
Aarburg.

Architekt oder Bautechniker gesucht.

In ein grösseres Baugeschäft nach Basel auf die Dauer ein jüngerer Bautechniker (Architekt), welcher selbstständig arbeitet und dem Zeichnungsbureau vorstehen kann.

Anfragen, Zeugnisabschriften und Beschreibung über bisherige Thätigkeit sind zu richten unter Chiffre S 2718 Q an die Annoncen-Expedition

Haasenstein & Vogler, Basel.

Gesucht

zum baldigen Antritt

1 oder 2 Elektrotechniker

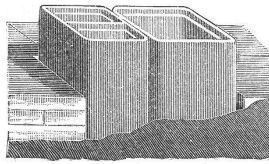
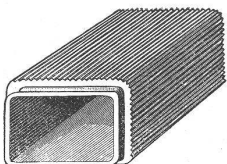
mit Werkstätten- und Montagepraxis zur Ausarbeitung von Projekten und Kostenanschlägen. — Kenntnis der französischen Sprache sowie Gewandtheit im Verkehr mit dem Publikum unbedingt erforderlich.

Anmeldungen mit Angabe der Gehaltsansprüche und Beifügung von Zeugnisabschriften u. Curriculum Vitae sind zu richten an die Cie de l'Industrie Electrique, Sécheron-Genève.

Bauführer gesucht:

Für einen in Bern zu erstellenden grösseren Gebäudekomplex wird ein tüchtiger, technisch gebildeter Bauführer gesucht. Engagement für ca. 2 Jahre. Antritt spätestens Mitte August. Schriftliche Offerten mit Zeugnisabschriften und Gehaltsansprüchen an

Albert Gerster, Architekt in Bern.



Ventilationsröhren

in verschiedenen Querschnitten empfehlen in erster Qualität und billigster Berechnung

KARL BODMER & C^{ie},

Thonwarenfabrik

— Zürich. —

Uetlibergstrasse.

Telephon 2570.



Falzziegelpressen.

Falzziegelpressen

für Hand- und Kraftbetrieb, Leistung ca. 2500 Stück pro Tag,

Revolver-Falzziegelpressen,

Leistung ca. 6000 Stück pro Tag,

Backsteinpressen und Lehmwalzen

in vorzüglichster Ausführung liefert die

Maschinenfabrik & Eisengiesserei Schaffhausen (Schweiz)

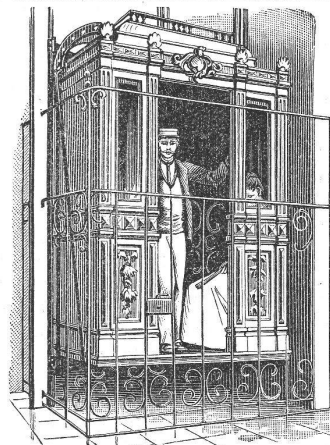
vormals J. Rauschenbach.

Mech. Ziegel- und Röhrenfabrik SCHAFFHAUSEN.

Steinzeug- u. Thonröhren

für Kanalisation, Wasser- und Abtritleitungen.

Glasierte u. unglasierte Falzziegel,
Drainröhren, Backsteine.



Hydraulische u. elektrische
**Personen- und
Warenaufzüge**

amerikanischer und engl. Systeme

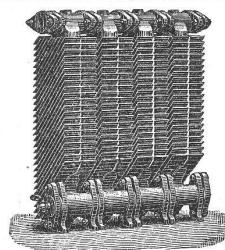
liefert

die Maschinenfabrik

ROBERT SCHINDLER

Luzern.

Prima Referenzen
über 100 Anlagen.



Centralheizungen,

Lüftungs- und Trockenanlagen,

— Calorifères —

zur Heizung grosser Räume.

Warmwasser-Heizungen

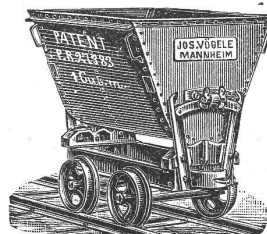
für Wohnhäuser und öffentliche Gebäude
erstellt

R. BREITINGER,

Heizeinrichtungen, Zürich.

Das Städtische Atelier in Winterthur.

Nebst unserem grossen Lager in Gas- und Wasserleitungs-Artikeln, Gasleuchtern etc. halten wir auch alle möglichen Closets, Pissoir-Einrichtungen neuester Systeme und übernehmen wir die Erstellung kompletter Anlagen für Villen, Schulen, Anstalten etc. mit Garantie guter Funktionen.



Fabrik-Geleise

und tragbare Geleise,

Transportwagen

für jeden Zweck,

Weichen

und Drehscheiben

für normale und schmale Spur liefert

JOS. VÖGELE, Mannheim,

Fabrik für Eisenbahnbedarf.

Wolf & Weiss in Zürich, Vertreter

für die Schweiz.

In ein gut eingeführtes

Baugeschäft

der Mittelschweiz wird zur Vergrößerung desselben ein im Fache tüchtiger, theoretisch und praktisch gebildeter Mann als

Associé

gesucht. Gefl. Offerten mit nähern Angaben sub Chiffre T 3869 an

Rudolf Mosse, Zürich.

Ein junger Techniker,

der mit dem Tiefbau sowie mit nivellieren und aufnehmen vertraut ist und ebenfalls einige Erfahrung im Maschinenbau besitzt, sucht auf 15. September oder später geeignete Stelle.

Offerten wolle man richten sub Chiffre S 3768 an

Rudolf Mosse, Zürich.