

Zeitschrift: Schweizerische Bauzeitung
Herausgeber: Verlags-AG der akademischen technischen Vereine
Band: 25/26 (1895)
Heft: 1

Werbung

Nutzungsbedingungen

Die ETH-Bibliothek ist die Anbieterin der digitalisierten Zeitschriften auf E-Periodica. Sie besitzt keine Urheberrechte an den Zeitschriften und ist nicht verantwortlich für deren Inhalte. Die Rechte liegen in der Regel bei den Herausgebern beziehungsweise den externen Rechteinhabern. Das Veröffentlichen von Bildern in Print- und Online-Publikationen sowie auf Social Media-Kanälen oder Webseiten ist nur mit vorheriger Genehmigung der Rechteinhaber erlaubt. [Mehr erfahren](#)

Conditions d'utilisation

L'ETH Library est le fournisseur des revues numérisées. Elle ne détient aucun droit d'auteur sur les revues et n'est pas responsable de leur contenu. En règle générale, les droits sont détenus par les éditeurs ou les détenteurs de droits externes. La reproduction d'images dans des publications imprimées ou en ligne ainsi que sur des canaux de médias sociaux ou des sites web n'est autorisée qu'avec l'accord préalable des détenteurs des droits. [En savoir plus](#)

Terms of use

The ETH Library is the provider of the digitised journals. It does not own any copyrights to the journals and is not responsible for their content. The rights usually lie with the publishers or the external rights holders. Publishing images in print and online publications, as well as on social media channels or websites, is only permitted with the prior consent of the rights holders. [Find out more](#)

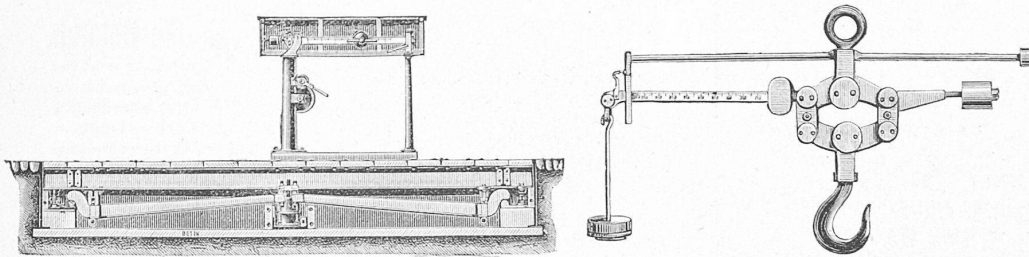
Download PDF: 21.02.2026

ETH-Bibliothek Zürich, E-Periodica, <https://www.e-periodica.ch>

Maschinenfabrik und Eisengiesserei Schaffhausen

vormals **J. Rauschenbach**

Aeltestes Brückenwaagenbau-Etablissement der Schweiz.



Wir bringen hiemit den Tit. Eisenbahnverwaltungen, Gemeinden und Privaten unser Etablissement für Erstellung von **Brückenwaagen** von 100—500 Centner (Kilos 5000—30000) in empfehlende Erinnerung. Vorzügliche Konstruktion mit den neuesten Verbesserungen für jeden Gebrauch.

Krahn-Waagen von 5000—10000 Kilos nach neuesten Erfahrungen.

Wäge-Resultate schnell, sicher und bequem zu ermitteln.

Billigste Preise. Verwendung von prima Material. **Garantie.**

Pläne und Kostenvoranschläge für Anlagen jeder Art werden prompt geliefert.

Die Aktien-Gesellschaft vormals JOH. JAKOB RIETER & C^{IE} in WINTERTHUR

übernimmt

die Anlage vollständiger

elektrischer Kraftübertragungen

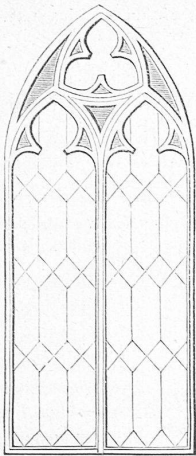
und

elektrischer Beleuchtungen

sowie die Lieferung einzelner

Dynamo-Maschinen und Elektro-Motoren

verschiedener Stromsysteme.



Fenster-Fabrik Horgen Ferd. Kiessling.

Neu aufgebaut, bedeutend vergrößert, vollständig neu eingerichtet.

I. Etablissement dieser Branche in der Schweiz.

Effektuiierung der grössten Aufträge innert 14 Tagen prompt und preiswürdig mit jeder gewünschten Garantie.

Specialität: Pitche-pine-Fenster.

Beste Referenzen.

Kostenberechnungen und Musterfenster sofort zur Verfügung.

Ein **Baugeschäft** sucht für das linke Zürichsee-Ufer

Vertretungen

recht leistungsfähiger Fabriken aller möglichen Baumaterialien.

Allfällige Offerten unter Chiffre L 3261 an die Annoncen-Expedition von **Rudolf Mosse, Zürich.**

Annoncen-Expedition

RUDOLF MOSSE

Alleinige Inseratenannahme für die Schweiz. Bauzeitung.

Zu verkaufen:

Eine Maschinenfabrik

in der deutschen Schweiz mit elektro-technischer Abteilung, Eisen- und Metallgiesserei. Konstante Wasserkraft und Reservedampfmachine.

Offerten unter Chiffre H 3183 an die Annoncen-Expedition von

Rudolf Mosse, Zürich.

Eine grössere Turbinenfabrik des Auslandes sucht für baldigen Eintritt zur Leitung seines techn. Bureaus einen durchaus tüchtigen, erfahrenen **Ober-Ingenieur**, der sich schon mit der Ausführung grösserer und wichtiger Anlagen ausgezeichnet hat. Bewerber, welche der **französischen Sprache mächtig** sein sollen, wollen ihre Offerten nebst Zeugnissen und Lebenslauf unter Angabe ihrer Gehaltsansprüche sub H 3842 M an **Haasenstein & Vogler, Zürich**, einsenden.

Verlag von J. Springer, Berlin.

Soeben erschienen:

Transformatoren

für

Wechselstrom und Drehstrom.

Eine Darstellung ihrer Theorie, Konstruktion und Anwendung von

Gisbert Kapp

mit 133 in den Text gedruckten Abbildungen.

gebunden 9,35 Fr.

Vorrätig bei

Albert Raustein,

Meyer & Zellers Nachfolger
Rathausquai 20 — Zürich.

Techniker.

mit mehrjähriger Praxis, sucht Stelle, wo ders. namentl. mit der Aufnahme von Längen- u. Querprofilen, Situationsplänen, Absteckungen etc., beschäftigt würde. Beste Zeugnisse zu Diensten. Off. sub Chiffre C 3403 an **Rudolf Mosse, Zürich.**

Ein junger tüchtiger Mann, gelernter Maurer, technisch und praktisch gebildet, sucht Stelle als

Bauführer

auf 1. August oder später; könnte auf 15. August ca. 15—20 tüchtige Maurer mitbringen. Beste Zeugnisse und Referenzen zur Verfügung.

Gef. Off. sub Chiffre R c 2465 Q an **Haasenstein & Vogler in Basel.**

Gesetzlich geschützt.

Jalousien

beste, einfachste, daher billigste

Konstruktion,

verzinkt und Messing für Doppel- und Spiegelglas in allen Grössen

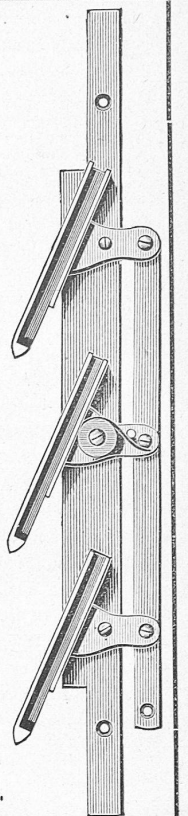
empfiehlt

Oskar Schuler,

Metallwaren-Fabrik,

München

und Frankfurt a. M.

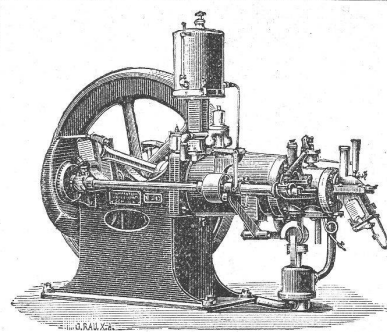


NAHTLOSE KUPFERRÖHREN
bis 2500 mm Durchmesser
DAMPFROHRE, BOHRROHREN, TROCKENCYLINDER, WALZEN, etc.

ELMORE-RÖHREN
Verkupferung guss- & schmiedeeiserner
WALZEN. SCHMIEDEEISERNE RÖHREN
mit KUPFERMANTEL
genau cylindrisch abgedreht
zu WALZEN dienend.
CALICO-WALZEN.
Verdickung von abge-
nutzten CALICO-WALZEN.

ELMORE'S METALL-FACT.GES.
Schladern
StEG, Rheinpreussen.

Vertreter für die ganze Schweiz:
Fritz Marti, Winterthur.



Vertretung: Jakob Bäumlin, Zürich.

F. Martini & Co.,
Maschinenfabrik Frauenfeld.
Petroleum-Motoren
bis zu 25 Pferd.
Gas- u. Lignin-Motoren.

Liegende Konstruktionen; ruhiger, zuverlässiger, geräuschloser Gang; keine Schnellläufer; solider Bau; leichte Handhabung; billiger Betrieb; weitestgehende Garantie. Die gangbaren Grössen stets auf Lager.

Ventilations- & Heizungsanlagen jeder Art.
Ventilatoren in allen Grössen & Constructionen.
Selbstwirkende Kraftbetrieb und Wasserdruck.
Ventilationsklappen & Glasjalousien in allen Grössen
Specialität in Trockenanlagen
J.P. BRUNNER, OBERUZWYL, St. Gallen.

R. & E. HUBER
Telegraphendraht- und Kabel-Fabrik
PFÄFFIKON (Ct. Zürich).

Drahtseile aus 1^{er} Tiegelgussstahl- und schwedischem Eisendraht, verzinkt und unverzinkt, für Transmissionen, Bahnen, Schiffe, Kränen, Thurmuhren etc.
Drahtschnüre für alle möglichen Zwecke aus verzinktem Stahl- und Eisendraht, sowie aus Kupfer- und Messingdraht.
Gerüst-Stricke für Bauzwecke aus verzinktem Eisendraht.
Hanf- und Baumwoll-Seile für Transmissionen.
Preislisten franco zu Diensten.

BOCHUMER VEREIN für BERGBAU und GUSSSTAHL-FABRIKATION in BOCHUM, Westfale.
Abtheilung:
Feld-, Forst- und Industrie-Bahnen aller Art
VERTRETEN DURCH
B. BAARE,
Berlin NW., Luisen-Str. 31

HERSTELLUNG VOLLSTÄNDIGER BAHNANLAGEN.
PROSPEKTE u. KOSTEN-ANSCHLÄGE STEHEN GERN ZUR VERFÜGUNG.
TENDER-LOCOMOTIVEN. LAGER in BERLIN u. BOCHUM.
SCHLEPP- u. WEICHEN.
WALDBAHNWAGEN. STAHLMULDENKIPPWAGEN.
ZUNGENWEICHEN. TRANSPORTABLE - DREHSCHLEIBEN. KURVENRAHMEN.

Vertreter für die Schweiz:
Walter Ernst & Cie. in Winterthur.

Durch jede Buchh. zu beziehen
Entwürfe für moderne
Kunstschlosser-Arbeiten
von **F. Brand.**
Mit Beiträgen von E. Harring, Br. Möhring, K. Hoffmann u. A.
Bisher erschienen: Serie I u. II. Je 15 Taf. m. Text in Mappe, à 6 M.
Ein wirklich modernes Werk auf diesem Gebiete, eine tüchtige Auslese aller heutigen Tage gefragten Arbeiten in durchweg mustergetreuen Entwürfen, enthaltend, u. grossen Theils von prakt. Kunstschlossern selbst gezeichnet. Mit Gewicht- u. Preisberechnung.
Leipzig. Baumgärtner's Bldg.

Neuheit! Skytogen-Tapeten!

Die Oberfläche besteht aus wirklicher Ledersubstanz, und hat diese Tapete einen sehr vornehmen, warmen Lederton und ein ungemein hohes Relief. Weil Handmalerei können sie beliebig und ohne Mehrkosten coloriert werden. Die Tapeten sind waschbar, von grosser Dauerhaftigkeit und billiger als die bekannten Lederimitationen.

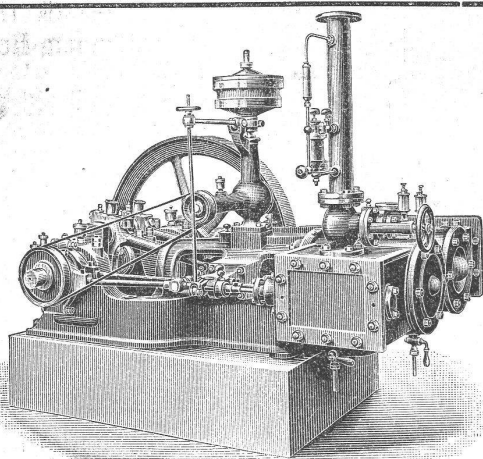
Alleinvertretung für die Schweiz:
J. Salberg, Zürich.

Jüngerer
Bauführer,
zuverlässig und mit genügender technischer und allgemeiner Bildung in ein Baugeschäft gesucht.
Anmeldungen unter U 3320
an **Rudolf Mosse, Zürich.**

Doppelspiraldübel
D. R.-P. 78 235
zum Befestigen oder Aufhängen von Gegenständen an Wänden oder Decken von beliebigem Mauerwerk oder Marmor.
Vorzüge gegen die bisherige Befestigungsmethode:
1. Bedeutende Zeitersparnis.
2. Schadloshaltung der Wände, Tapeten oder Decken.
3. Unbedingte Haltbarkeit der angebrachten Gegenstände.
Julius Boeddinghaus,
Düsseldorf.

Direkt wirkende
Patent-Dampfrahmen
von unübertroffener Leistungsfähigkeit.
Dampfrahmen
mit endloser Kette und mit rücklaufender Kette.
Priestman's Greifbagger,
Dampfwinden,
Dampfkräne,
Transportable
Fördermaschinen,
Lokomobilen, Centrifugalpumpen,
Transportable
Dampfmaschinen,
Wasserhebe-Maschinen.

Menck & Hambrock,
Maschinenfabrik. **Altona-Hamburg.**
Jüngerer Bautechniker,
gewandter Zeichner, sucht gestützt auf gute Zeugnisse, Stellung in die französische Schweiz.
Gef. Offerten unter Chiffre V 3371
an die Annoncen-Expedition von
Rudolf Mosse, Zürich.



MASCHINENFABRIK BURCKHARDT, BASEL

Aktiengesellschaft.

Specialität in:

Trockenen Schieber-Compressoren u. Vacuumpumpen
Patent Burckhardt & Weiss.

Vorzüge:

Grosse Leistungsfähigkeit bei kleinen Dimensionen, daher billige Anschaffungskosten. Keine Ventile; zwangläufige Steuerung. Einfachheit der Konstruktion. Keine Reparaturen. Leichte Zugänglichkeit. Geräuschloser Gang. Grösste Betriebssicherheit. Trockene Druckluft.

Volumetr. Wirkungsgrad garantiert **90 pCt.**

Bis jetzt wurden **ca. 1500 Maschinen** nach System «Burckhardt & Weiss» ausgeführt. Prospekte, Indikatordiagramme etc. stehen auf Verlangen zu Diensten.

Agence technique J. LEUBA, Lausanne

Bureaux et Magasins 7 Derrière Bourg
Entrepôt Gare du Flon.

Spécialité de:
produits céramiques pour constructions
Carreaux de faïence
Dallages et revêtements céramiques
TUYAUX DE GRÈS
Eviers, syphons, appareils de W. C., baignoires
en grès émaillé, etc. etc.
FOURNITURES DIVERSES

Envoi franco de tarifs et renseignements
— Téléphone 1135. —

Keine verderblichen Brände mehr.
Feuersichere Konstruktionen, Decken, Säulen etc.

nach dem patentierten System **Hennebique**, für
Fabriken, Magazine, Werkstätten, Mühlen, Wohnhäuser.

Balken in allen wünschbaren Spannweiten.

Grosse Tragfähigkeit und Economie.

Projekte und Ausführung besorgen

A. Favre & Cie., Zürich.

Herzogl. Baugewerkschule Holzminden.

Akadem. gebildete **Architekten u. Ingenieure** als Lehrer
zum 1. Okt. od. 1. Nov. d. J. gesucht. Gehalt monatl. 250 M. und darüber.
Bewerbungen, denen Zeugnisse in Abschrift beizufügen, zu richten an
Dir.: **L. Haarmann.**

Wer Bedarf in Schienen, Geleisen, Transportwagen, Achsen-
sätzen, Karren u. s. w. hat, wende sich an die
Maschinenfabrik und Eisengiesserei von
A. OEHLER & Cie. in AARAU.

Submissions-Anzeiger.

Termin	Stelle	Ort	Gegenstand
8. Juli	E. Weilenmann	Uster (Zürich)	Grabarbeit, Betonierungs-, Maurer-, Zimmermanns-, Granit- und Sandsteinarbeiten, sowie Lieferung der Eisenbalken für einen Neubau in Uster.
9. »	Rasi, Schulpräsident	Aesch (Zürich)	Maurer-, Steinhauer-, Zimmermanns-, Schreiner-, Schlosser- und Malerarbeiten zu einem Abtrittgebäude am Schulhaus Aesch bei Birmensdorf.
10. »	Kantonsbauamt	Bern	Erd-, Cement-, Zimmer-, Schlosser-, Spengler- und Dachdeckerarbeiten zu einer grossen Viehscheune und einem Heu- und Fruchtspeicher mit Keller beim Nusshof in Witzwil.
10. »	A. Stoffel, Oberst	Arbon (Thurgau)	Dachdecker-, Flaschner- und Schlosserarbeiten zum Kirchthurmbau in Arbon.
12. »	Kantonsbauamt	Bern	Erd-, Maurer-, Steinhauer-, Zimmer-, Schreiner-, Schlosser-, Gips- und Malerarbeiten zum Umbau des Schlossgebäudes in Hindelbank.
12. »	Stadtingenieur	Zürich	Bau der Feldstrasse Teilstück Hohl-Badenerstrasse ohne Entwässerungsanlagen, die Chaussierung und Entwässerung des Spielplatzes beim Schulhaus an der Feldstrasse in Zürich.
12. »	Städt. Baubureau	Schaffhausen	Anlage einer Kanalisation in Schaffhausen. Totallänge 530 m.
13. »	Gemeinderatskanzlei	Goldach (St. Gallen)	Bau eines neuen Kanals für den Dorfbach in Obergoldach, dessen Ueberbrückung mit I-Trägern und Zoresisenbelag nebst Anlage einer neuen Strasse daselbst.
13. »	Gemeinderatskanzlei	Glarus	Herstellung von Fassungsstollen für die Fassung der Löntschbordquelle.
15. »	Herr Almendinger	Wetzikon	Schieferdecker- und Spenglerarbeit für den Kirchenbau Wetzikon.
15. »	Bureau des Bahnmeisters	Stein a. Rh.	Bau eines Bahnwärterwohnhauses zwischen Ermatingen und Tägerweilen bei km 58,8. Voranschlag 5770 Fr.
13. »	Hermann Ramel	Gretzenbach (Solothurn)	Neubau eines Schulhauses mit sechs Zimmern in Gretzenbach bei Schönenweid.
15. »	Korporationskanzlei	Baar (Zug)	Anlage eines Reservoirs von 1000 m ³ Inhalt. Lieferung und Legen des Gussröhrenmaterials für das Ortschaftsnetz, etwa 8500 m lang von 40—225 mm Lichtweite und mit 43 Hydranten. Grabarbeiten für das Ortschaftsnetz und die Zuleitungsgräben von den Quellen bis zum Reservoir, samt Legen der Steingutröhren.
1. August	Baubureau der N. O. B. (Glärnischstr. 35)	Zürich	Unterbauarbeiten der drei Baulose II—IV auf der Strecke Rafz-Neuhausen der Linie Eglisau-Schaffhausen. Längen der verschiedenen Lose: Los II Rafz-Neuhausen = 5650 m, Los III Jestetten = 4020 m, Los IV Altenburg-Neuhausen = 4480 m.