

**Zeitschrift:** Schweizerische Bauzeitung  
**Herausgeber:** Verlags-AG der akademischen technischen Vereine  
**Band:** 25/26 (1895)  
**Heft:** 1

## **Werbung**

### **Nutzungsbedingungen**

Die ETH-Bibliothek ist die Anbieterin der digitalisierten Zeitschriften auf E-Periodica. Sie besitzt keine Urheberrechte an den Zeitschriften und ist nicht verantwortlich für deren Inhalte. Die Rechte liegen in der Regel bei den Herausgebern beziehungsweise den externen Rechteinhabern. Das Veröffentlichen von Bildern in Print- und Online-Publikationen sowie auf Social Media-Kanälen oder Webseiten ist nur mit vorheriger Genehmigung der Rechteinhaber erlaubt. [Mehr erfahren](#)

### **Conditions d'utilisation**

L'ETH Library est le fournisseur des revues numérisées. Elle ne détient aucun droit d'auteur sur les revues et n'est pas responsable de leur contenu. En règle générale, les droits sont détenus par les éditeurs ou les détenteurs de droits externes. La reproduction d'images dans des publications imprimées ou en ligne ainsi que sur des canaux de médias sociaux ou des sites web n'est autorisée qu'avec l'accord préalable des détenteurs des droits. [En savoir plus](#)

### **Terms of use**

The ETH Library is the provider of the digitised journals. It does not own any copyrights to the journals and is not responsible for their content. The rights usually lie with the publishers or the external rights holders. Publishing images in print and online publications, as well as on social media channels or websites, is only permitted with the prior consent of the rights holders. [Find out more](#)

**Download PDF:** 20.02.2026

**ETH-Bibliothek Zürich, E-Periodica, <https://www.e-periodica.ch>**

# Schweizerische Bauzeitung

Wochenschrift

für Bau-, Verkehrs- und Maschinentechnik

Herausgegeben

von

A. WALDNER

32 Brandschenkestrasse (Seidau) ZÜRICH.

Verlag des Herausgebers. — Kommissionsverlag von Meyer & Zeller Nachfolger in Zürich.

Organ

des Schweizer. Ingenieur- und Architekten-Vereins und der Gesellschaft ehemaliger Studierender des eidg. Polytechnikums in Zürich.

**Abonnementspreis:**  
Ausland... Fr. 25 per Jahr  
Inland... „ 20 „

**Für Vereinsmitglieder:**  
Ausland... Fr. 18 per Jahr  
Inland... „ 16 „  
sofern beim Herausgeber  
abonniert wird.

**Abonnements**  
nehmen entgegen: Heraus-  
geber, Kommissionsverleger  
und alle Buchhandlungen  
und Postämter.

**Insertionspreis:**  
Pro viergespaltene Petitzeile  
oder deren Raum 30 Cts.  
Haupttitelzeile: 50 Cts.

**Inserate**  
nimmt allein entgegen:  
Die Annoncen-Expedition  
von

**RUDOLF MOSSE**  
in Zürich, Berlin, Breslau,  
Dresden, Frankfurt a. M.,  
Hamburg, Köln, Leipzig,  
Magdeburg, München,  
Nürnberg, Stuttgart, Wien,  
Prag, London.

Bd. XXVI.

ZÜRICH, den 6. Juli 1895.

N<sup>o</sup> 1.

## Schweizerische Nordostbahn.

Eglisau-Schaffhausen.

### Bauausschreibung.

Die Unterbauarbeiten der drei Baulose II.—IV. auf der Strecke Rafz-Neuhausen der Linie Eglisau-Schaffhausen werden hiemit zur freien Bewerbung im Submissionswege ausgeschrieben.

Die Längen der verschiedenen Lose betragen:

Los II Rafz-Lottstetten = 5,650 m  
» III Jestetten = 4,020 m  
» IV Altenburg-Neuhausen = 4,480 m.

Pläne und Bedingungen können jederzeit auf dem Baubureau der Nordostbahn, Glärnischstrasse 33, dahier, und auf dem Sektionsbureau in Schaffhausen eingesehen werden.

Die Angebote sind unter der Aufschrift «Bauangebots Eglisau-Schaffhausen» spätestens bis 1. August d. J. schriftlich und versiegelt der Unterzeichneten einzureichen.

Zürich, den 2. Juli 1895.

Die Direktion der Schweiz. Nordostbahn.

### Arbeiterhäuser.

Die Gemeinde Wohlen (Aargau) ist im Falle, für einmal 4—6 Arbeiterhäuschen in der Preislage von 4000—6000 Fr. erbauen zu lassen und ladet hiermit Spezialisten für Arbeiterwohnungen zur Konkurrenz ein.

Anmeldungen sind bis zum 15. Juli nächsthin zu adressieren an die

Gemeindekanzlei Wohlen, Aargau.

### Kirchenbaute in Wetzikon.

Ueber die Schieferdecker- und Spenglerarbeit wird hiemit Konkurrenz eröffnet.

Die bezüglichen Pläne, Vorausmass und Bauvorschriften liegen im Bureau der Bauleitung, Hrn. Allmendinger in Wetzikon, zur Einsicht offen, woselbst die Offertenformulare zu beziehen sind, auch jede weiter gewünschte Auskunft erteilt wird.

Uebernaahms-offerten mit der Aufschrift «Kirchenbauarbeit Wetzikon» sind verschlossen bis 15. Juli l. J. an Hrn. Kantonsrat Büeler in Wetzikon einzusenden.

Wetzikon, den 30. Juni 1895.

Die Kirchenbaukommission.

### Transmissionsseile,

Schiffseile, Flaschenzugseile, Aufzugseile, Drahtseile

liefert in bester Qualität die

Mechanische Bindfadenfabrik Schaffhausen.

— Tüchtige Monteure stehen zu Diensten. —

Grösstes Lager in

# I Trägern, C

sowie allen übrigen Konstruktions-Eisen und  
-Bleichen bei

## Julius Schoch & Cie.,

Schwarzhorn

Zürich.

Einzig echte Mettlacher

### Steinzeug-Bodenplatten,

### Stallklinker- u. glasierte Wandplatten u. Röhren;

wetterbeständige **Bauterracotta** (matt und in Majolica),

Figuren und Vasen zu Bauzwecken von

**VILLEROY & BOCH** in Mettlach und Merzig.

### Verblendsteine

von **PH. HOLZMANN & Cie.** in Frankfurt a/M.

### Saargemünder Thonplatten, stahlhart gebrannt

von **A. BRACH** in Kleinblittersdorf.

### Prima Schlackenwolle

von **KRUPP** in Essen.

Decor. Bauguss von **C. FLINK**, Mannheim.

Vertreter: **EUGEN JEUCH** in Basel.

— Naturmuster und Preiscurant zu Diensten. —

1<sup>o</sup> künstlicher Portland-Cement.

„Grenoble-Cement“.

## Fleiner & Cie., Aarau,

Aelteste Cementfabrik der Schweiz.

Schwerer hydraulischer Kalk.

Natürlicher Portland-Cement.

# Gotthardbahn.

## Zug-Goldau.

### Ausschreibung von Bauarbeiten.

Die Uebernahme der Unterbau- und einiger Fundierungsarbeiten für Hochbauten zwischen  $km$  1,893 und 10,314 der Linie Zug-Goldau d. i. von ca. 18  $m$  nach der Kreuzung der Bahn mit dem Friedbach bis zum Ende der Brücke über den Ruffibach wird hiemit zur Bewerbung ausgeschrieben.

Die Arbeiten sind in zwei Lose geteilt, von denen das erste bis zum Anfang der Brücke über den Lothenbach reicht, 4997  $m$  lang ist, und ca. 101,600  $m^3$  Erd- und Felsarbeiten, 9900  $m^3$  Mauerwerk und einen Tunnel von ca. 31  $m$  Länge umfasst. Das zweite Los ist 3424  $m$  lang mit ca. 173 000  $m^3$  Erd- und Felsarbeiten, 22 600  $m^3$  Mauerwerk und 3 Tunnel von zusammen ca. 170  $m$  Länge.

Bauunternehmer, welche auf diese Arbeiten reflektieren, sind eingeladen, auf unserm Sektionsbureau «Im Hof» in Zug die Pläne und Bedingungen einzusehen und die Offertenformulare in Empfang zu nehmen, welche gehörig ausgefüllt spätestens

**am 6. Juli d. J.**

der Unterzeichneten einzureichen sind.

Jeder Angebotsteller bleibt bis zum 6. August d. J. an seine Anerbietungen gebunden.

Unserer Bauleitung nicht bekannte Bewerber haben ihren Offerten Nachweise über klaglose Ausführung von Bahnbauten ähnlichen Umfangs und über den Besitz des erforderlichen Betriebskapitals beizufügen.

Luzern, den 23. Juni 1895.

**Die Direktion der Gotthardbahn.**

## Vom Magistrate

### der königl. serbischen Haupt- u. Residenzstadt Belgrad

wird hiemit die **Ausführung des städtischen Kanalnetzes**, der Quais und Entrepots am Saveufer, sowie die **Beschaffung eines Anlehens von zehn Millionen Franken in Gold** effektiv, behufs Erbauung benannter Objekte, zur allgemeinen Bewerbung ausgeschrieben.

Das Programm zu diesem Wettbewerb kann auf Verlangen vom **Bürgermeisteramt in Belgrad** bezogen werden, wo auch die zur Verfassung der Projekte erforderlichen Dokumente in den Bureaux eingesehen werden können.

**Bürgermeisteramt der Stadt Belgrad.**

Zur Vergebung werden hiemit ausgeschrieben:

### Die Vermessungsarbeiten für die Reusskorrektur bei Fischbach-Göslikon.

Verlangt wird: die Absteckung der Korrektionsaxe, die Aufnahme und Ausfertigung eines Situationsplanes, eines Längenprofils längs der Korrektionsaxe und eines Längenprofils des Wasserspiegels, Aufnahme der Querprofile und ein Nivellement.

Die nähern Bedingungen können auf dem Bureau des Kantonsingenieurs eingesehen werden.

Offerten nimmt bis zum **20. Juli** entgegen  
Aarau, 27. Juni 1895.

**Der Baudirektor des Kantons Aargau.**

## Pressen für Cement u. Schlackenbausteine,

### Bodenplattenpressen

(Mosaik und Cement), Hand- und Maschinenbetrieb,  
sowie

## Hydraulische Pressen

erstellt

**Maschinenfabrik & Giesserei Rorschach**  
**Borner & Cie.**

Kataloge zu Diensten.

Prima Referenzen.

## Elektricitäts-Werken u. Installateurs

empfiehlt **C. Staub, Sohn in Zug** seine

**Spezialfabrikate in**

**Aus- und Umschaltern, Sicherungen, Fassungen, Hausanschlüsse, Blitzplatten etc. etc.**

in neuesten und besten Modellen. Preisliste zu Diensten.

## Patentirte, verzinkte Metaldachplatten

(Patent Bellino) als anerkannt **vorteilhaftestes Bedachungs-material** liefert die **Metallwarenfabrik Zug**. Prospekte gratis.

**Animalisch geleimte**

## Zeichnen-Papiere

Pauspapiere und Pausleinwand

**Papier mit Millimeter-Einteilung**

carrierte und linierte Schreibpapiere

empfiehlt

**N. LOHBAUER, z. Schnegg, Limmatquai, ZÜRICH.**



Ventilations-, Befeuchtungs-  
und Kühlungs-Einrichtungen  
jeder Grösse  
**FRITZ MARTI, WINTERTHUR.**

## Zu verkaufen:

Acht ältere zweiachsige Personenwagen mit normaler Spurweite. Dieselben können auf dem Bahnhof in Hochdorf besichtigt werden und sind bezüglich Offerten der unterzeichneten Direktion einzureichen.

Hochdorf, den 2. Juli 1895.

Schweizerische Seethalbahn:  
**Die Direktion.**

## Die Thonwarenfabrik Lausen

(Baselland)

empfiehlt seine anerkannt guten

**Feuerfesten Produkte aller Art.**

**Spezialität: Ausgezeichnete Chamottensteine**  
aller Art Modelle, und **feuerfeste Erde.**

→→→ Mehrere Diplome. ←←←

Die Direktion.

## Holzbearbeitungs-Maschinen,

als: Abrichtmaschinen, ein- und dreiseitig arbeitende Hobelmaschinen, Bandsägen für Hand- und Kraftbetrieb, feststehend und fahrbar.

Circularsäge, Langlochbohr- und Stemmaschinen, Fräs-, Abplatt- und Carnieshobelmaschinen, Holzschiefmäschinen, Vollgattersägen, Spaltmaschinen etc. Wellen- und Seiltransmissions-Anlagen in höchster Vollkommenheit.

Prima Material. Vorzüglichste Ausführung. Billigste Preise.

Pläne und Kostenvoranschläge, sowie jede wünschbare Auskunft auf gefl. Anfragen prompt zu Diensten.

**Maschinenfabrik & Eisengiesserei Schaffhausen (Schweiz),**  
vormals **J. Rauschenbach.**

**Technikum** Getrennte **Maschinen- & Elektrotechniker,**  
Hildburghausen, **Fachschul.** für **Baugewerk & Bahnmeister etc.**  
Nachhilfscurse. **Rathke, Herzogl. Direktor.**

# Guss-Säulen liefert sauber u. schnellstens die Giesserei von **Heinr. Blank, Uster.**

## Glasplatten mit Metalleinlage (patentiertes Drahtglas.)

548 mal widerstandsfähiger als gewöhnliches Dachglas (Rohrglas) und ausserordentlich feuersicher, vorzüglich geeignet für Verglasung von Dächern, Fussböden, für Magazine, Fabriken und Keller. Mit bestem Erfolge vielfach in Verwendung, was glänzende Zeugnisse bestätigen.

Unersetzlich als Schutzglas für Dampfkesselwasserstände.

Patentiertes Glasbuchstaben für Firmenschilder aus Stanzglas, vergoldet, versilbert, weiss und schwarz Emaille.

**Unübertroffen in Schönheit und Glanz.**

Muster und Preislisten auf Verlangen.

**Aktiengesellschaft für Glasindustrie,**  
vorm. Friedrich Siemens.

Neusattl b. Elbogen i. Böhmen.

Vertreter für die Nordwest- u. Nordschweiz:

**Herr Balduin Weisser, Basel.**

Vertreter für die Centralschweiz:

**Herr Julius Sponheimer in Zürich.**

## Pflastersteinbrüche Weesen

von

**Jacques Hoesli, Pflasterermeister Glarus,**

liefern das beste Schweizerische Pflasterungsmaterial: Blauer Alpenkalk, Druckfestigkeit 1780 kg per cm<sup>2</sup> und gar keine Wasseraufnahme. Diplom an der Landesausstellung in Zürich.

	Haupt.	Höhe.
Randsteine	Nr. I 12/25 cm.	19/21 cm.
Schwere Fahrbahn	Nr. II 13/15 »	14/18 »
Mittlere Fahrbahn	Nr. IV 11/13 »	14/16 »
Leichte Fahrbahn	Nr. Vb 9/11 »	14/16 »
Schalen und Hofräume	Nr. Va 10/12 »	11/14 »
Trottoirs	Nr. III 6/9 »	7/11 »

Ausschliessliches Pflasterungsmaterial der Stadt Zürich; grössere Verwendung Basel, Schaffhausen, Lichtensteig etc. etc. Jahresprodukt über 3000 m<sup>3</sup>; grösste Lieferungsfähigkeit bei kurzer Lieferfrist. Preiscountant franco Vertretungen:

Winterthur: **H. Streuli, Bauunternehmer.**

Basel: **J. Rapp-Uebelin, do.**

Uster: **Gfall & Murbach.**

## Calcium-Carbid

für

**Acetylen-Gas, metallisches Natrium**

fabriziert die

**Aluminium-Industrie-Aktien-Gesellschaft**

Neuhausen (Schweiz).

## Private

Handwerker, Baumeister und Architekten machen wir auf unsere Asphaltarbeiten jeglicher Art, als Spezialität für Terrassen, Brauereien, Brennereien, Fabriklokale, Kellereien etc. etc. in natürlichem Asphalt von Travers & Seissel oder in „Leandonit“ aufmerksam und werden solche übernommen, kunstgerecht und sauber ausgeführt mit langjähriger Garantie solider Arbeit von

**Brändli & Cie., Horgen.**

Asphaltgeschäft, Holzcement- und Dachpappenfabrik.

## Falzziegelpressen.

Falzziegelpressen

für Hand- und Kraftbetrieb, Leistung ca. 2500 Stück pro Tag,

**Revolver-Falzziegelpressen,**

Leistung ca. 6000 Stück pro Tag,

**Backsteinpressen und Lehmwalzen**

in vorzüglichster Ausführung liefert die

**Maschinenfabrik & Eisengiesserei Schaffhausen (Schweiz)**  
vormals **J. Rauschenbach.**

## Das Städtische Atelier in Winterthur.

Nebst unserem grossen Lager in **Gas- und Wasserleitungs-Artikeln, Gasleuchtern** etc. halten wir auch alle möglichen **Closets Pissoir-Einrichtungen neuester Systeme** und übernehmen wir die Erstellung kompletter Anlagen für Villen, Schulen, Anstalten etc. mit Garantie guter Funktionen.

Für das schweizerische **Patent** No. 5493 auf eine neuartige **Gasmaschine** des Systems Joseph Day wird ein Käufer oder Lizenzträger gesucht.

Diesbezügliche Offerten vermitteln die Bevollmächtigten

**E. Blum & Co.,**

Patentbureau, Zürich.

## Mech. Ziegel- und Röhrenfabrik SCHAFFHAUSEN.

## Steinzeug- u. Thonröhren

für **Kanalisation, Wasser- und Abtrittleitungen.**

Glasierte u. unglasierte Falzziegel,  
Drainröhren, Backsteine.

## Felten & Guilleaume

Carlswerk, Mülheim am Rhein

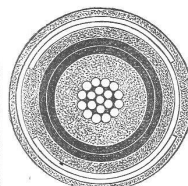
fabrizieren:

**Eisen-, Stahl-, Kupfer- und Bronzedrähte**  
für elektrische und sonstige Zwecke.

## Leitungsdrähte

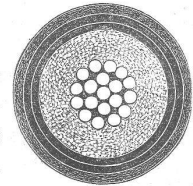
nach der verschiedensten Art isoliert, umspinnen, bewickelt und umflochten.

**Umspinnene Kupferdrähte**  
für Dynamomaschinen.



## Bleikabel

mit imprägnierter Faser- und Papierisolation, auch mit Eisenbandbewehrung für elektr. Beleuchtung.



## Aufzugseile für Bogenlampen.

Telegraphen- und Telephonkabel.

**Patent „Triumph“ Stahldrahtketten,**

**Drahtseile aller Art**

für Bauwinden, Flaschenzüge, Aufzüge, Transmissionen, Zugseile für schiefe Ebenen, Bergwerksseile, Schiffstauwerk, Drahtseile für Bergbahnen, Blitzableiterseile.

Vertreter für die Schweiz:

**Kägi & Co., Winterthur.**

## — Gesucht: —

Zu sofortigem Eintritt für einige Monate ein jüngerer

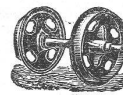
## Architekt,

gewandter Zeichner, zum Anfertigen von Ausstellungsplänen. Offerten mit Angabe der Gehaltsansprüche sind sofort unter Chiffre F M an die Annoncen-Expedition von **Rudolf Mosse** in **Zürich** einzureichen.

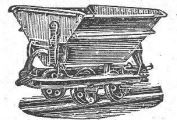




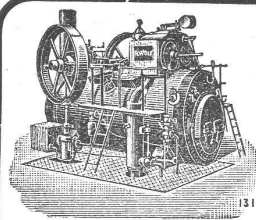
**Liebrecht & Cohrs**  
Zürich,  
Bahnhofplatz 5.



Solide Konstruktion.  
Billige Preise.  
Kauf. — Miete.



**Rollbahnschienen und Schwellen**  
aus der **Burbacherhütte**  
sind in verschiedenen Profilen nebst dem dazu gehörenden  
**Kleineisenzeug**  
stets vorrätig bei  
**Kägi & Co., Winterthur.**



**R. WOLF**  
Magdeburg - Buckau.  
Bedeutendste Locomobilfabrik Deutschlands.  
**Locomobilen**  
mit ausziehbaren Röhrenkesseln,  
von 4—200 Pferdekraft,

leistungsfähigste und dauerhafteste Betriebsmaschinen  
von unerreicht geringem Brennmaterial-Verbrauch  
für industrielle Zwecke und für electr. Beleuchtung.  
Etwa 100 Locomobilen bis 200 Pferdekraft sind stets auf Lager oder  
in Arbeit. Zahlreiche Locomobilen bis zu 100 Pferdekraft sind in der  
Schweiz in Betrieb.

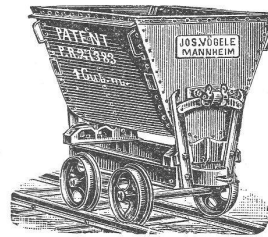
Kostenanschläge u. Referenzen durch die Alleinvertr. für die Schweiz:  
**Stirnemann & Weissenbach in Zürich,**  
welche auf Wunsch auch die Montirung der Locomobilen übernehmen.

Specialfabrik für  
**C. Krebs, Biel**  
Technisches Bureau

Centralheizungen aller Systeme  
Besonders geeignet  
für  
öffentl. Bauten,  
Wohnhäuser, Neu-  
bauten und bereits  
bewohnte Häuser,  
Villen, Hotels und  
Restaurations-  
Lokale,  
Geschäftshäuser  
und Verwaltungs-  
gebäude,  
Schulen, Kirchen,  
Krankenhäuser,  
Privatanstalten.  
Brennmaterial-Ersparnis  
bis zu 80 %  
Trockenanlagen  
f. alle gewerblichen  
Zwecke.  
Kostenanschläge  
und Pläne gratis.  
Referenzen zu Diensten.

halb geöffnet

Vorzügliches System  
**Glasjalousien**  
ohne Federn  
in drei Preislagen  
empfehlen  
**Ruppert, Singer & Cie.,**  
Glashandlung,  
Zürich III,  
Kanzleistrasse 57.  
**Alleinverkauf für die deutsche Schweiz.**



**Fabrik-Geleise**  
und tragbare Geleise,  
**Transportwagen**  
für jeden Zweck,  
Weichen  
und Drehscheiben  
für normale und schmale Spur liefert  
**JOS. VÖGELE, Mannheim,**  
Fabrik für Eisenbahnbedarf.  
**Wolf & Weiss in Zürich,** Vertreter  
für die Schweiz.

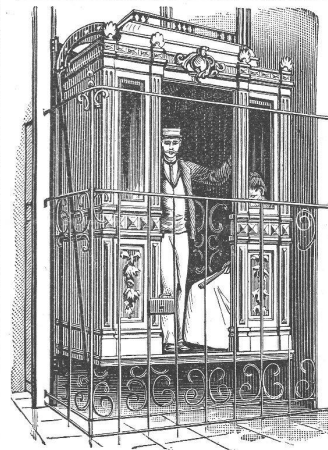


Schutzmarke zu Meyer's  
Mineralischer Steinkittmasse.

**Meyer's Mineralische**  
**Steinkittmasse**

zum Nachahmen und Ausbessern von Marmor,  
Granit, Kalk- und Sandsteinen, zum Ausfügen  
und Kitten von Statuen, Fassaden, Kirchen,  
Monumenten, Treppen, Böden,  
zur Fabrikation von Mosaiken etc.  
Garantie für Haltbarkeit.

**E. Fried. Meyer,**  
Steinhandlung **Freiburg** in Baden.  
Telegrammadr.: Steinmeyer Freiburgbreisgau.

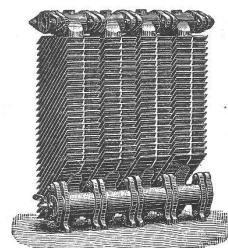


Hydraulische u. elektrische  
**Personen- und**  
**Warenaufzüge**

amerikanischer und engl. Systeme  
liefert

die Maschinenfabrik  
**ROBERT SCHINDLER**  
Luzern.

Prima Referenzen  
über 100 Anlagen.



**Centralheizungen,**  
Lüftungs- und Trockenanlagen,  
— **Calorifères** —

zur Heizung grosser Räume.  
**Warmwasser-Heizungen**  
für Wohnhäuser und öffentliche Gebäude  
erstellt

**R. BREITINGER,**  
Heizeinrichtungen, **Zürich.**

**Fabrikkamine**  
für alle Industrien  
**J. FERBECK & Cie**  
Forst - Aachen  
Gegründet 1846.  
Zahlreiche Bauten.

Schornsteine aller Art und für alle Zwecke.