

**Zeitschrift:** Schweizerische Bauzeitung  
**Herausgeber:** Verlags-AG der akademischen technischen Vereine  
**Band:** 25/26 (1895)  
**Heft:** 22

## **Werbung**

### **Nutzungsbedingungen**

Die ETH-Bibliothek ist die Anbieterin der digitalisierten Zeitschriften auf E-Periodica. Sie besitzt keine Urheberrechte an den Zeitschriften und ist nicht verantwortlich für deren Inhalte. Die Rechte liegen in der Regel bei den Herausgebern beziehungsweise den externen Rechteinhabern. Das Veröffentlichen von Bildern in Print- und Online-Publikationen sowie auf Social Media-Kanälen oder Webseiten ist nur mit vorheriger Genehmigung der Rechteinhaber erlaubt. [Mehr erfahren](#)

### **Conditions d'utilisation**

L'ETH Library est le fournisseur des revues numérisées. Elle ne détient aucun droit d'auteur sur les revues et n'est pas responsable de leur contenu. En règle générale, les droits sont détenus par les éditeurs ou les détenteurs de droits externes. La reproduction d'images dans des publications imprimées ou en ligne ainsi que sur des canaux de médias sociaux ou des sites web n'est autorisée qu'avec l'accord préalable des détenteurs des droits. [En savoir plus](#)

### **Terms of use**

The ETH Library is the provider of the digitised journals. It does not own any copyrights to the journals and is not responsible for their content. The rights usually lie with the publishers or the external rights holders. Publishing images in print and online publications, as well as on social media channels or websites, is only permitted with the prior consent of the rights holders. [Find out more](#)

**Download PDF:** 20.02.2026

**ETH-Bibliothek Zürich, E-Periodica, <https://www.e-periodica.ch>**

# Schweizerische Bauzeitung

Wochenschrift

für Bau-, Verkehrs- und Maschinentechnik

Herausgegeben  
von

A. WALDNER

32 Brändchenstrasse (Selnau) ZÜRICH.

Verlag des Herausgebers. — Kommissionsverlag von Meyer & Zeller Nachfolger in Zürich.

Organ

des Schweizer. Ingenieur- und Architekten-Vereins und der Gesellschaft ehemaliger Studierender des eidg. Polytechnikums in Zürich.

**Abonnementspreis:**  
Ausland... Fr. 25 per Jahr  
Inland... „ 20 „ „

**Für Vereinsmitglieder:**  
Ausland... Fr. 18 per Jahr  
Inland... „ 16 „ „  
sofern beim Herausgeber  
abonniert wird.

**Abonnements**  
nehmen entgegen: Heraus-  
geber, Kommissionsverleger  
und alle Buchhandlungen  
und Postämter.

**Insertionspreis:**  
Pro viergespaltene Petitzeile  
oder deren Raum 30 Cts.  
Haupttitelseite: 50 Cts.

**Inserate**  
nimmt allein entgegen:  
Die Annoncen-Expedition  
von  
RUDOLF MOSSE  
in Zürich, Berlin, Breslau,  
Dresden, Frankfurt a. M.,  
Hamburg, Köln, Leipzig,  
Magdeburg, München,  
Nürnberg, Stuttgart, Wien,  
Prag, London.

Bd XXV.

ZÜRICH, den 1. Juni 1895.

Nº 22.

## Portland-Cement-Fabrik Laufen (Canton Bern)

liefert

### I<sup>a</sup> Portlandcement in höchster Festigkeit

Garantiert **gleichmässige** und **wetterbeständige** Ware, für jeglichen Zweck dienlich.

Billige Preise. Grosse Leistungsfähigkeit. Prompte Bedienung.

#### Agence technique J. LEUBA, Lausanne

Bureaux et Magasins 7 Derrière Bourg  
Entrepôt Gare du Flon.

Spécialité de:

produits céramiques pour constructions

**Carreaux de faïence**

Dallages et revêtements céramiques

**TUYAUX DE GRÈS**

Eviers, syphons, appareils de W. C., baignoires  
en grès émaillé, etc. etc.

**FOURNITURES DIVERSES**

Envoi franco de tarifs et renseignements

— Téléphone 1135. —

I<sup>a</sup> künstlicher Portland-Cement.

„Grenoble-Cement“.

### Fleiner & Cie., Aarau, Aelteste Cementfabrik der Schweiz.

Schwerer hydraulischer Kalk.

Natürlicher Portland-Cement.

### Schulhausbau Adlisweil.

Ueber die Erd-, Maurer- und Steinhauerarbeit (Granit und Sandstein), Zimmer-, Schmied- und Spenglerarbeit, sowie Lieferung der eisernen Gebälke und Unterzüge wird anmit freie Konkurrenz eröffnet. Pläne, Bauvorschriften, Akkordbedingungen und Vorausmasse können bei Herrn Albert Weber zum Bahnhof in Adlisweil eingesehen werden.

Die Eingaben sind bis spätestens den 14. Juni verschlossen und mit der Aufschrift: „Schulhausbau Adlisweil“ an Herrn Kantonsrat Günthard, Präsident der Baukommission einzusenden. Allfällige Auskunft erteilt auch Herr Architekt Roth in Fluntern, Plattenstrasse 38.

Einzig echte Mettlacher

### Steinzeug-Bodenplatten, Stallklinker- u. glasierte Wandplatten u. Röhren;

wetterbeständige **Bauterracotta** (matt und in Majolica),

Figuren und Vasen zu Bauzwecken von

**VILLEROY & BOCH** in Mettlach und Merzig.

### Verblendsteine

von **PH. HOLZMANN & Cie.** in Frankfurt a/M.

### Saargemünder Thonplatten, stahlhart gebrannt

von **A. BRACH** in Kleinblittersdorf.

**Prima Schlackenwolle**

von **KRUPP** in Essen.

Decor. Bauguss von **C. FLINK**, Mannheim.

Vertreter: **EUGEN JEUCH** in Basel.

— Naturmuster und Preiscurant zu Diensten. —

### Die Aktiengesellschaft „Elektricitätswerk Hinweil“

eröffnet Konkurrenz über:

1. Die für **Erstellung eines Weierdammes** unterhalb Ringweil erforderlichen **Erd- und Maurerarbeiten** (6900 m<sup>3</sup>).

2. Die Lieferung und das Legen von:

a) 940 m fertiger **Gussleitung** 450 mm.

b) 786 m „ „ 300 mm.

samt den nötigen **Gussbogen, Abschlussnähnen, Reservestücken** und **Gusschlaufen**.

Die Pläne, Bauvorschriften und Akkordbedingungen liegen bei Hrn. Präsident Nauer z. Post in Hinweil zur Einsicht offen, und es sind demselben die bezüglichen Uebernaahmsanfragen bis zum 15. Juni a. c. einzureichen.

Hinweil, den 22. Mai 1895.

Im Namen des Vorstandes:

Der Aktuar:

**Rd. Pfenninger.**

### Matériel d'Entrepreneur.

A vendre **1 Locomotive** Corpet 1884 de 9 tonnes, 16 wagons  
basculants et **6 plateformes**, voie de 1 m.

S'adresser à la **Société technique**, Neuchâtel.

**FRITZ  
MARTI  
WINTERTHUR.**

Gusseiserne Muffen- & Flanschen-  
**ROEHREN,**  
Gasröhren, Blei-, Kupfer- & Messingröhren.  
Spiralgeschweisste Röhren. — Genietete Röhren.  
Lager in Wallisellen & Effretikon.

**EXPORT**  
nach den Kolonien.

## Australische Goldgruben

bieten bei richtiger Auswahl eine solide und höchst lukrative Kapitalanlage, auch für kleinere Beträge.

Auskunft und Ankauf von Aktien durch die Specialfirma:

**Elmslie, Limited,**  
Cophall House, London.  
— Beste Referenzen. —

## Elektricitäts-Werken u. Installateurs

empfehlte **C. Staub, Sohn in Zug** seine

**Spezialfabrikate in**

**Aus- und Umschaltern, Sicherungen, Fassungen,  
Hausanschlüsse, Blitzplatten etc. etc.**

in neuesten und besten Modellen. Preisliste zu Diensten.

## Für Geometer.

Die Gemeinde **Wittwil**, Bezirk Zofingen beabsichtigt über einen Teil ihres Gemeindebannes, ca. 60 Hektaren, die Katastervermessung ausführen zu lassen. Die darüber geltenden Vorschriften liegen auf der Gemeindeschreiberei zur Einsicht offen.

Schriftliche Uebernahmsanfragen sind bis 8. Juni 1895 der unterzeichneten Behörde einzureichen.

**Wittwil**, 20. Mai 1895.

Der Gemeinderat.

## Ausschreibung von Bauarbeiten.

Die Erd-, Kanalisations-, Maurer- und Steinhauerarbeiten für das **schweiz. Archiv- und Landesbibliothek-Gebäude** in Bern werden hiemit zur Konkurrenz ausgeschrieben. Pläne, Bedingungen und Angebotformulare sind bei der unterzeichneten Verwaltung (Bundeshaus Westbau, Zimmer Nr. 105) zur Einsicht aufgelegt.

Uebernahmsanfragen sind der Direktion der eidg. Bauten verschlossen unter der Aufschrift: „Angebot für Archivbaute in Bern“ bis und mit dem **10. Juni** nächsthin franko einzureichen.

**Bern**, den 28. Mai 1895.

Die Direktion der eidg. Bauten.



### R. & E. HUBER

Telegraphendraht- und Kabel-Fabrik  
**PFÄFFIKON** (Ct. Zürich).

**Drahtseile** aus 1<sup>er</sup> Tiegelgussstahl- und schwedischem Eisendraht, verzinkt und unverzinkt, für Transmissionen, Bahnen, Schiffe, Kränen, Turmuhren etc.  
**Drahtschnüre** für alle möglichen Zwecke aus verzinktem Stahl- und Eisendraht, sowie aus Kupfer- und Messingdraht.  
**Gerüst-Stricke** für Bauzwecke aus verzinktem Eisendraht.

**Hanf- und Baumwoll-Seile**  
für Transmissionen.

**Preislisten franco zu Diensten.**



## Wegen Todesfall zu verkaufen:

In der verkehrsreichsten Gegend der Centralschweiz eine best eingerichtete in Betrieb stehende

 **Ziegelei** 

nebst Wohnhaus, Warenschuppen, Stallungen etc., mit genügend eigenen ausgezeichneten Lehmgruben. Dazu gehören noch ca. 12 Juchart Reben und Wieswachs.

Das Ganze liegt kaum 10 Minuten von einer Bahnstation entfernt und ist überhaupt für den Verkehr in der denkbar günstigsten Lage.

Behufs nähere Auskunft wende man sich unter Chiffre W 2847 an **Rudolf Mosse, Zürich.**

## Pflastersteinbrüche Weesen

von

**Jacques Hoesli, Pflasterermeister Glarus,**

liefern das beste Schweizerische Pflasterungsmaterial: Blauer Alpenkalk, Druckfestigkeit 1780 kg per cm<sup>2</sup> und gar keine Wasseraufnahme. Diplom an der Landesausstellung in Zürich.

		Haupt.	Höhe.
Randsteine	Nr. I	12/25 cm.	19/21 cm.
Schwere Fahrbahn	Nr. II	13/15 »	14/18 »
Mittlere Fahrbahn	Nr. IV	11/13 »	14/16 »
Leichte Fahrbahn	Nr. Vb	9/11 »	14/16 »
Schalen und Hofräume	Nr. Va	10/12 »	11/14 »
Trottoirs	Nr. III	6/9 »	7/11 »

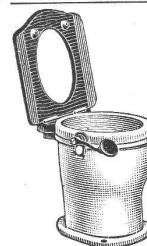
**Ausschliessliches** Pflasterungsmaterial der Stadt **Zürich**; grössere Verwendung Basel, Schaffhausen, Lichtensteig etc. etc. Jahresprodukt über 3000 m<sup>3</sup>; grösste Lieferungsfähigkeit bei kurzer Lieferfrist. Preiscurant franco.

Vertretungen:

**Winterthur: H. Streuli, Bauunternehmer.**

**Basel: J. Rapp-Uebelin, do.**

**Uster: Gfall & Murbach.**



**Close** mit und ohne Wasserspülung,

geruchlos, reinlich, bequem  
überall anwendbar.

**J. A. Braun, früher Braun & Volz, Stuttgart.**

**Fabrik von Dachpappe, Holzcement, Asphaltrohren, Asphaltbeläge, Holzpflaster etc.**

## Das Städtische Atelier in Winterthur.

Nebst unserem grossen Lager in **Gas- und Wasserleitungs-Artikeln, Gasleuchtern** etc. halten wir auch alle möglichen **Closets, Pissoir-Einrichtungen neuester Systeme** und übernehmen wir die Erstellung kompletter Anlagen für Villen, Schulen, Anstalten etc. mit Garantie guter Funktionen.

## Asphalt-

**imprägnirtes Papier**, geschmeidig, wasserdicht, als ein **Sparer des Holzcementes**, überall anerkannt, empfehlen zu Holzcementbedachungen, wie gegen Feuchtigkeit zu äussersten Konkurrenzpreisen

**Brändli & Cie.,**

Asphaltgeschäft, Holzcement- und Dachpappen-Fabrik.  
**Horgen a. Zürichsee.**

## Asbest-Fabrikate.

**Asbest-Karton** mit 95 % Asbestgehalt.

**Asbest-Seil** ○ □ pur., in allen Dimensionen.

**Asbest-Gummi-Platten** und Seil.

**Asbestonit-Platten** mit und ohne Zinkeinlage (für Wasser und Dampf).

**Asbestfaden, Asbestgewebe.**

**Asbest-Handschuhe.**

**Kieselguhr-Isolierseil** mit Jute od. Asbestumspinnung für Wärmeschutz.

**Keyser & Co., Thalasse 8, Zürich.**

vormals Keyser-Pauly.

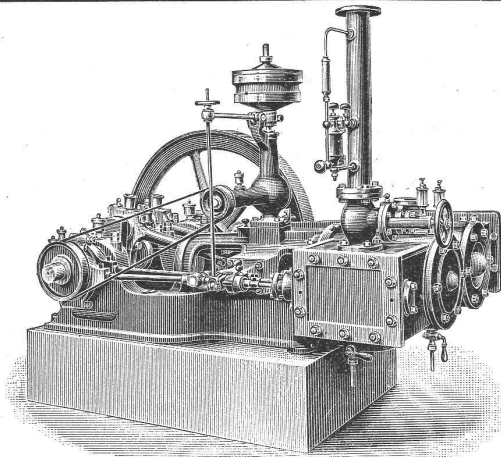
## Zu verkaufen:

In einer industriellen Gegend des Kantons **Zürich** ein äusserst solid gebautes

## Fabrikgebäude,

enthaltend grosse, helle Arbeitssäle, ca. 2000 m<sup>3</sup>, konstante Wasserkraft 35/40 Pferde und noch grössere Dampfkräfte zu jedem Betriebe sich eignend. Arbeitsverhältnisse günstig.

Sich zu wenden unter Chiffre Z 2450 an die Annoncen-Expediton von **Rudolf Mosse, Zürich.**



# MASCHINENFABRIK BURCKHARDT, BASEL

Aktiengesellschaft.

Specialität in:

**Trockenen Schieber-Compressoren u. Vacuumpumpen**  
**Patent Burckhardt & Weiss.**

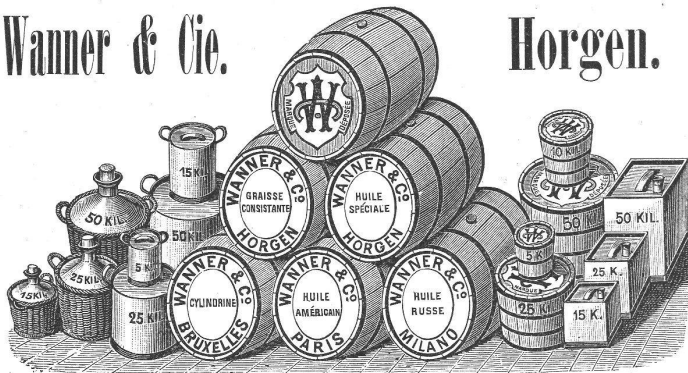
Vorzüge:

Grosse Leistungsfähigkeit bei kleinen Dimensionen, daher billige Anschaffungskosten. Keine Ventile; zwangsläufige Steuerung. Einfachheit der Konstruktion. Keine Reparaturen. Leichte Zugänglichkeit. Geräuschloser Gang. Grösste Betriebssicherheit. Trockene Druckluft.

Volumetr. Wirkungsgrad garantiert **90 pCt.**

Bis jetzt wurden **ca. 1500 Maschinen** nach System «Burckhardt & Weiss» ausgeführt. Prospekte, Indikatordiagramme etc. stehen auf Verlangen zu Diensten.

Fabrik für industrielle Fette & Oele **Wanner & Cie.** **Horgen.**



Consistente Maschinenfette

Maschinen-Oele

Dampfeylinder - Oele

Kammradfett

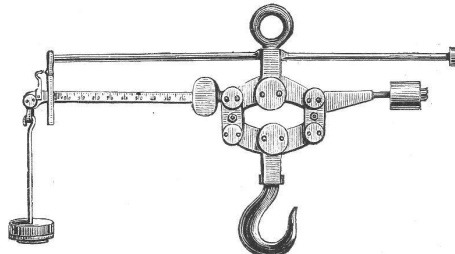
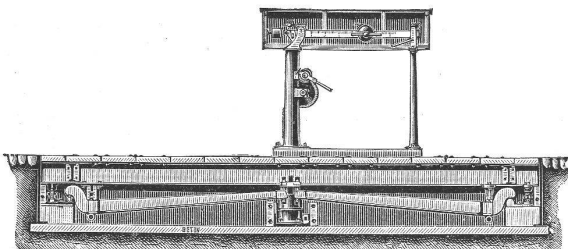
Dampfahnen-Fett

Adhäsions-Fett

## Maschinenfabrik und Eisengiesserei Schaffhausen

vormals **J. Rauschenbach**

Aeltestes Brückenwaagenbau-Etablissement der Schweiz.



Wir bringen hiemit den Tit. Eisenbahnverwaltungen, Gemeinden und Privaten unser Etablissement für Erstellung von **Brückenwaagen** von 100—500 Centner (Kilos 5000—30000) in empfehlende Erinnerung. Vorzügliche Konstruktion mit den neuesten Verbesserungen für jeden Gebrauch.

**Krahn-Waagen** von 5000—10000 Kilos nach neuesten Erfahrungen.

**Wäge-Resultate schnell, sicher und bequem zu ermitteln.**

**Verwendung von prima Material.**

**Billigste Preise.**

**Garantie.**

Pläne und Kostenvoranschläge für Anlagen jeder Art werden prompt geliefert.

Gesetzlich geschützt.

**Jalousien**

beste,  
einfachste,  
daher  
billigste  
Konstruktion,

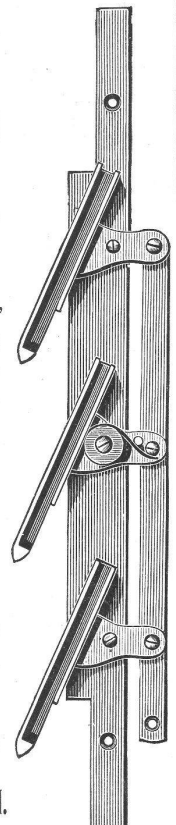
verzinkt und  
Messing für  
Doppel- und  
Spiegelglas  
in allen  
Grössen

empfiehlt

**Oskar  
Schuler,**

Metallwaren-  
Fabrik,

**München**  
und  
**Frankfurt a. M.**



## Holzbearbeitungs-Maschinen,

als: **Abrichtmaschinen**, ein- und dreiseitig arbeitende **Hobelmaschinen**, **Bandsägen** für Hand- und Kraftbetrieb, feststehend und fahrbar.

**Circularsägen**, **Langlochbohr- und Stemmaschinen**, **Frais-**, **Abplatt- und Carnieschobelmaschinen**, **Holzschleifmaschinen**, **Vollgattersägen**, **Spaltmaschinen** etc. **Wellen- und Seiltransmissions-Anlagen** in höchster Vollkommenheit.

Prima Material. Vorzüglichste Ausführung. Billigste Preise.

Pläne und Kostenvoranschläge, sowie jede wünschbare Auskunft auf gef. Anfragen prompt zu Diensten.

**Maschinenfabrik & Eisengiesserei Schaffhausen (Schweiz),**  
 vormals **J. Rauschenbach.**



**Rollbahnschienen und Schwellen**  
**aus der Burbacherhütte**

sind in verschiedenen Profilen nebst dem dazu gehörenden

**Kleineisenzeug**

stets vorrätig bei



**Kägi & Co., Winterthur.**



# Guss-Säulen liefert sauber u. schnellstens die Giesserei von Heinr. Blank, Uster.

## Felten & Guillaume

Carlswerk, Mülheim am Rhein

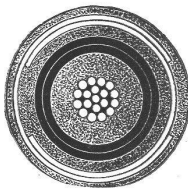
fabrizieren:

Eisen-, Stahl-, Kupfer- und Bronzedrähte  
für elektrische und sonstige Zwecke.

### Leitungsdrähte

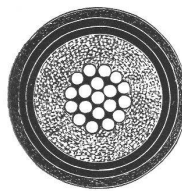
nach der verschiedensten Art isoliert, umspinnen, bewickelt und umflochten.

Umspinnene Kupferdrähte  
für Dynamomaschinen.



### Bleikabel

mit imprägnierter Faser- und Papierisolation, auch mit Eisenbandbewehrung für elektr. Beleuchtung.



Aufzugseile für Bogenlampen.

Telegraphen- und Telephonkabel.

Patent „Triumph“ Stahldrahtketten,  
Drahtseile aller Art

für Bauwinden, Flaschenzüge, Aufzüge, Transmissionen, Zugseile für schiefe Ebenen, Bergwerksseile, Schiffstauwerk, Drahtseile für Bergbahnen, Blitzableiterseile.

Vertreter für die Schweiz:

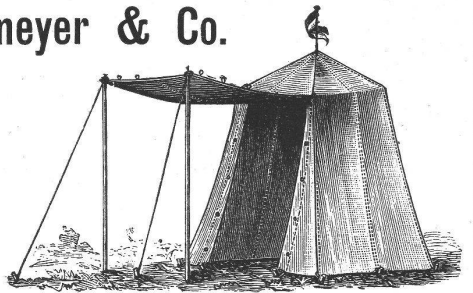
Kägi & Co., Winterthur.

## L. Stromeyer & Co.

Kreuzlingen

(Thurgau).

Mechanische  
Segeltuch- und  
Leinenweberei,  
Wagendecken-,  
Zelte- und  
Barackenfabrik.



Special-Fabrikate:

Wasserdichte Wagendecken, Pferdedecken für Sommer und Winter.

Marquisen- und Zeltstoffe.

Segeltuch, Zwilch, Drillich.

Sackstoffe, Rohleinen, Jutegewebe.

Säcke aller Art.

Leihdecken für Transport- und Bedachungszwecke.

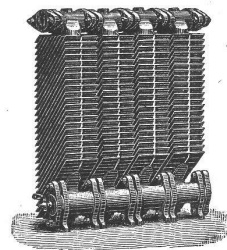
Fest- und Ausstellungshallen zum Vermieten.

Wirtschafts-, Garten- und Militär-Zelte.

Baracken, transportabel.

Kranken-, Wirtschafts-, Wohnbaracken.

Kataloge, Proben und Preise gratis.



## Centralheizungen,

Lüftungs- und Trockenanlagen,

Calorifères

zur Heizung grosser Räume.

Warmwasser-Heizungen

für Wohnhäuser und öffentliche Gebäude  
erstellt

R. BREITINGER,

Heizeinrichtungen, Zürich.

## Wer Bedarf

in Schienen, Geleisen, Transportwagen, Achsen, Karren u. s. w. hat, wende sich an die Maschinenfabrik und Eisengiesserei von

A. OEHLER & Cie. in Aarau.

BOCHUMER VEREIN für BERGBAU und GUSSSTAHL-FABRIKATION in BOCHUM, Westfale

Abtheilung:  
Feld-, Forst- und Industrie-Bahnen aller Art

VERTRETEN DURCH  
B. BAARE,  
Berlin NW., Luisen-Str. 31.

HERSTELLUNG VOLLSTÄNDIGER BAHNANLAGEN.  
PROSPEKTE u. KOSTENSCHLÄGE STEHEN GERN ZUR VERFÜGUNG.

STÄHLERNE u. HÖLZERNE LOWRIES IN DEN NEUESTEN KONSTRUKTIONEN.

TENDER-LOCOMOTIVEN. LAGER in BERLIN u. BOCHUM.

SCHLEPP- u. WEICHEN.

WALDBAHNWAGEN. STAHLMULDENKIPPWAGEN.

ZÜNGENWEICHEN. TRANSPORTABLE. DREHSCHEIBEN. KURVENRAHMEN.

Vertreter für die Schweiz:  
Walter Ernst & Cie. in Winterthur.

## Pressen

für Cement- und Schlacken-Bausteine,

### Bodenplattenpressen

(Mosaik und Cement), Hand- und Maschinenbetrieb,  
erstellt

Maschinenfabrik & Giesserei Rorschach

Borner & Cie.

Kataloge zu Diensten.

Prima Referenzen.

Farbenfabriken vorm. Friedr. Bayer & Co., Elberfeld.

## Hausschwamm,

Schimmelbildung u. Feuchtigkeit

an

Holz- und Mauerwerk

werden durch

## Antinonnin

mit Sicherheit vernichtet.

Vertretung und Niederlage:

Paravicini & Waldner, Basel.