

Zeitschrift: Schweizerische Bauzeitung
Herausgeber: Verlags-AG der akademischen technischen Vereine
Band: 25/26 (1895)
Heft: 13

Werbung

Nutzungsbedingungen

Die ETH-Bibliothek ist die Anbieterin der digitalisierten Zeitschriften auf E-Periodica. Sie besitzt keine Urheberrechte an den Zeitschriften und ist nicht verantwortlich für deren Inhalte. Die Rechte liegen in der Regel bei den Herausgebern beziehungsweise den externen Rechteinhabern. Das Veröffentlichen von Bildern in Print- und Online-Publikationen sowie auf Social Media-Kanälen oder Webseiten ist nur mit vorheriger Genehmigung der Rechteinhaber erlaubt. [Mehr erfahren](#)

Conditions d'utilisation

L'ETH Library est le fournisseur des revues numérisées. Elle ne détient aucun droit d'auteur sur les revues et n'est pas responsable de leur contenu. En règle générale, les droits sont détenus par les éditeurs ou les détenteurs de droits externes. La reproduction d'images dans des publications imprimées ou en ligne ainsi que sur des canaux de médias sociaux ou des sites web n'est autorisée qu'avec l'accord préalable des détenteurs des droits. [En savoir plus](#)

Terms of use

The ETH Library is the provider of the digitised journals. It does not own any copyrights to the journals and is not responsible for their content. The rights usually lie with the publishers or the external rights holders. Publishing images in print and online publications, as well as on social media channels or websites, is only permitted with the prior consent of the rights holders. [Find out more](#)

Download PDF: 20.02.2026

ETH-Bibliothek Zürich, E-Periodica, <https://www.e-periodica.ch>

Liebrecht & Cohrs, Rollbahnen,Zürich,
Bahnhofplatz 5.

Prompte Lieferung. — Solide Konstruktion.

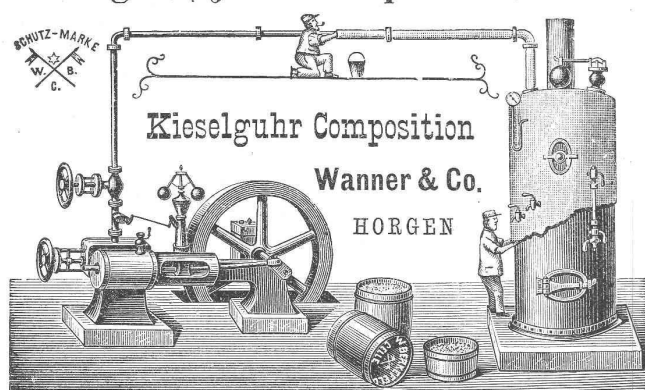
Billige Preise. — Kauf und Miete.

Fournituren für Elektrotechnik.

Alleinvertretung für

Collector-Bürsten, Syst. Boudreaux.**Vulcan-Fibre** der Vule.-Fibre Co., Wilmington.Lager in **Hartgummi-Platten**, -Stäben und -Röhren.**Isolierschläuche.** **Isolierband.****Chatterton-Komposition****Kautschuk-Handschuhe**, **Kautschuk-Matten.****Geleimte Ledertreibriemen**, **Kettenriemen**
für Dynamomaschinen.**Keyser & Co., Thalgaasse 8, Zürich.**

vormals Keyser-Pauly.

Wichtig für jeden Dampfkesselbesitzer!**Schutzmittel gegen Wärmeverluste**

für Dampf-, Wasser-, Gas-, Ammoniak-Leitungen, Dampfkessel.

= Grösste Kohlenersparnis. =

Uebnahme kompletter Isolierungen

durch geübte Arbeiter.

Roll-
Bahnschienen,
Rollwägelchen,
Drehscheiben,
Querschwellen,
Rad-**sätze**,
Aufzüge,
Wellenbrücke
liefert
**FRITZ
MARTI**
in
WINTERTHUR.
EXPORT.

**Orenstein & Koppel
Rollbahnen**

Verkaufs-Bureau:

Strassburg i. Els.

Depôt:

Zürich III.

Alter Weinmarkt 13.

Eigene Fabriken, daher billigste Bezugsquelle.

Gesucht:Für Anfangs oder Mitte
April ein tüchtiger Mann als
Aufseherim Etablissement und Bau.
Verlangt werden praktische
Erfahrung in der Zimmer-
mannsbranche, Schreinerei,
sowie Bauzeichnungen und Bau-
rechnungen.**Stämpfli'sches Baugeschäft**
Zäziwyl (Bern).**Lichtpauspapiere**

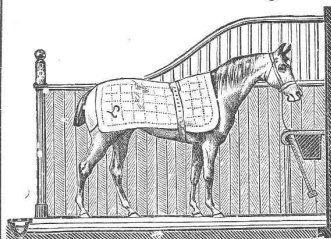
mit und ohne

Entwicklungsbad

fabriziert unter Garantie

A. Messerli, Zürich

Lichtpausatelier, gegründet 1876.

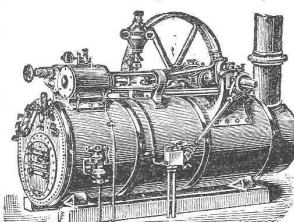
Pferdestallungen

eig. patent. rationell. Konstruktion.

GEBRÜDER LINCKE,
ZÜRICH.

Kant. Gewerbeausstellung Zürich 1894:

Ehrendiplom.

Lokomobilenmit verbessertem ausziehbaren
Röhrenkessel,
fahrbar und feststehend,ferner transportable
Dampfmaschinen
mit stehendem geschweissten
Querrohrkessel

bauen als Specialität und

halten auf Lager

MENCK & HAMBROCK,
ALTONA-HAMBURG.

Best assortiertes Lager

von 1^a Qualität

Flaschenzug- und Aufzugseilen,

Schwenkseilen,

15—45 mm und bis 200 m lang,

Bindseile

beliebiger Dicke und Länge,

Gerüststricke, Spitzstrangen,

Maurerschnüre, Senkelschnüre,

Drahtseilefür Transmissionen und Aufzüge,
Wagenfett, Seilschmiere, Bast-Tragband
empfiehlt bestens**D. Denzler, Seiler,**
Zürich.**Junger Architekt**sucht unter bescheidenen Ansprüchen
per 1. Mai oder eventuell früher
Stellung. Offerten unter Chiffre
R. 314 an

Rudolf Mosse, Mannheim.

**Stelle sucht**junger Architekt, akad. u. praktisch
gebildet auf ein **Architektur-Bureau.**Offerten sub Chiffre Y 1335 Z an
die Annoncen-Expedition**Haasenstein & Vogler, Zürich.**

Wegen Entbehrlichkeit wird eine

Rollbahnmit Kippwagen etc. sofort ganz oder
teilweise billigst abgegeben.Offerten unter Chiffre K 1335 be-
fordert die Annoncen-Expedition von
Rudolf Mosse, Zürich.**Gesucht:**Ein tüchtiger **Constructeur** für
Krahnbau, womöglich auch für **Eisen-
bahnmateriel.** Anmeldung mit An-
gabe über techn. Bildung, Zeugnis-
kopien, Alter etc. sind unt. Chiffre
F 1351 Z an die Annoncen-Expedition**Haasenstein & Vogler, Zürich**
zu richten.**Bauführer,**praktisch und theoretisch erfahren,
wünscht **Stellung.** Eintritt sofort.
Zeugnisse und Referenzen stehen zu
Dienst.Gefällige Offerten unter Chiffre
U 1570 an**Rudolf Mosse, Zürich.****Gesucht:**Zu sofortigem Eintritt ein be-
sonders für Feldarbeiten tüchtiger**Geometer.**Anmeldungen unter Chiffre P 1465
an die Annoncen-Expedition von**Rudolf Mosse, Zürich.****Granitquader.****Leistungsfähige**— **Lieferanten** —werden um Angabe ihrer
Adressen sub Chiffre Y 1336 Y
an Haasenstein & Vogler
in Bern erbeten.**Tapeten**vom einfachsten Genre bis zu den
feinsten Velour-, Leder- und Stoff-
tapeten. Cretonne-Imitationen.**Lincrusta-Walton-Tapeten**
(Ersatz für Getäfel).**Bei Neubauten Fabrikpreise!**

Muster franko.

J. Salberg, Zürich.

Agence technique J. LEUBA, Lausanne

Bureaux et Magasins 7 Derrière Bourg
Entrepôt Gare du Flon.

Spécialité de:
produits céramiques pour constructions
Carreaux de faïence
Dallages et revêtements céramiques
TUYAUX DE GRÈS
Eviers, syphons, appareils de W. C., baignoires
en grès émaillé, etc. etc.
FOURNITURES DIVERSES

Envoi franco de tarifs et renseignements
— Téléphone 1135. —

Isolierungen

von

Dampfkesseln, Dampf-, Gas-, Wasser-, Ammoniakleitungen

führen prompt und sachgemäss aus

Wanner & Co., Horgen.

Die für den **Bau** und **Betrieb** von **Gasanstalten, Chemischen Fabriken, Cementfabriken, Cellulosefabriken, Schweiss- und Puddelwerken, Eisengiessereien**, sowie für **Dampfkessel- und sonstige Feuerungsanlagen** notwendigen

feuerfesten und säurebeständigen

Retorten, Form- und Normalsteine, Gloverringe, Mörtel etc. liefert

THONWERK BIEBRICH, A.-G.

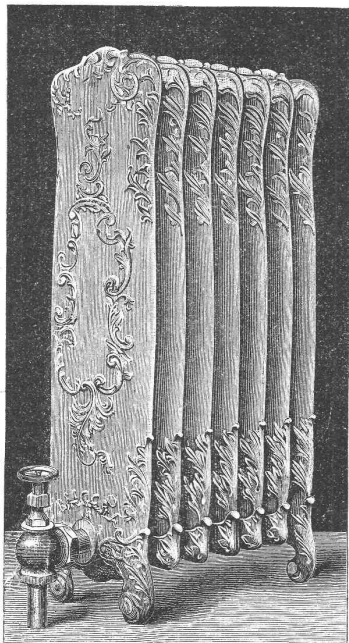
Biebrich a/Rhein,

vereinigt mit

Chamottefabriken C. Kulmiz

in **Saarau** (Schlesien) und **Halbstadt** (Böhmen).

Beste Referenzen und Zeugnisse aus der Schweiz.



Niederdruck- Dampf- und Wasserheizungen

erstellt unter mehrjähriger Garantie in eigener patentierter Konstruktion auf Grundlage vieljähriger Erfahrung die

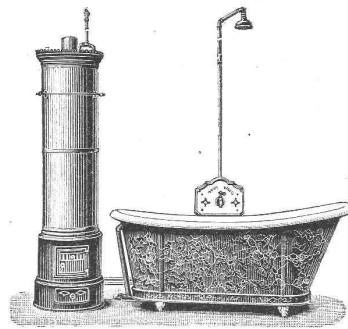
Maschinenfabrik und Kesselschmiede

von

Heinrich Berchtold

in **Thalweil**

bei **Zürich**.

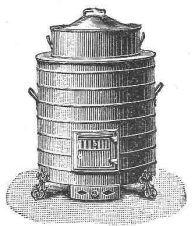


Special-Geschäft

für

Bade- u. Wasch-Einrichtungen.

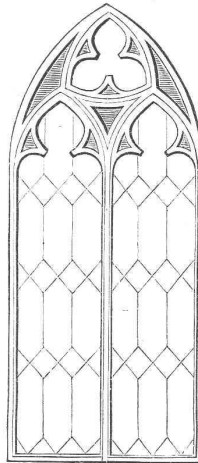
Feine u. solide Ware,
Schriftliche Garantie für
jede Arbeit,
Mässige Preise,
Prima Referenzen stehen zu
Diensten.



Beständige Ausstellung verschiedener kompletter Einrichtungen mit Holz-, Kohlen- und Gasfeuerung, welche jederzeit in Funktion besichtigt werden können.

Waschherde, bestbewährtester Konstruktion, sowie Waschröge.

Predigerplatz 2, **Otto Becker**, Zürich.



Fensterfabrik Horgen Ferd. Kiessling.

Den HH. **Baumeistern** u. **Architekten** empfehle auf die diesjährige Bau-saison, mein mit den neuesten Specialmaschinen eingerichtetes Etablissement.

Effektuiert der grössten Aufträge innert 14 Tagen prompt u. preiswürdig mit jeder gewünschten Garantie. Specialität: pitche-pine-Fenster.

Beste Referenzen.

Specialfabrik für
C. Krebs, Biel
Technisches Bureau

Centralheizungen aller Systeme

Besonders geeignet für

öffentl. Bauten,
Wohnhäuser, Neubauten und bereits bewohnte Häuser,
Villen, Hotels und Restaurations-Lokale,

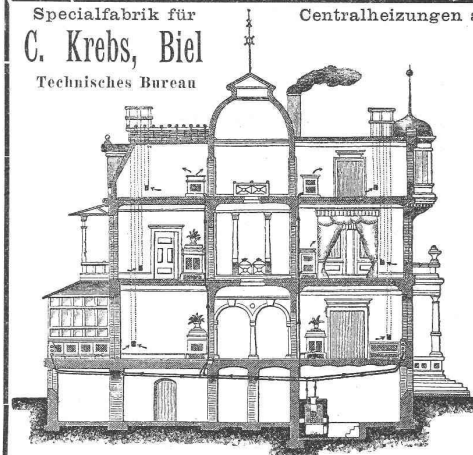
Geschäftshäuser und Verwaltungsgebäude,
Schulen, Kirchen, Krankenhäuser, Privatanstalten.

Brennmaterial-Ersparnis bis zu 30 %

Trockenanlagen f. alle gewerblichen Zwecke.

Kostenanschläge und Pläne gratis.

Referenzen zu Diensten.



Rollbahnschienen und Schwellen
aus der **Burbacherhütte**

sind in verschiedenen Profilen nebst dem dazu gehörenden

Kleineisenzeug

stets vorrätig bei

Kägi & Co., Winterthur.



Wer Bedarf in Schienen, Geleisen, Transportwagen, Achsen, sätzen, Karren u. s. w. hat, wende sich an die Maschinenfabrik und Eisengiesserei von **A. OEHLER & Cie. in AARAU.**