

Zeitschrift: Schweizerische Bauzeitung
Herausgeber: Verlags-AG der akademischen technischen Vereine
Band: 25/26 (1895)
Heft: 12

Werbung

Nutzungsbedingungen

Die ETH-Bibliothek ist die Anbieterin der digitalisierten Zeitschriften auf E-Periodica. Sie besitzt keine Urheberrechte an den Zeitschriften und ist nicht verantwortlich für deren Inhalte. Die Rechte liegen in der Regel bei den Herausgebern beziehungsweise den externen Rechteinhabern. Das Veröffentlichen von Bildern in Print- und Online-Publikationen sowie auf Social Media-Kanälen oder Webseiten ist nur mit vorheriger Genehmigung der Rechteinhaber erlaubt. [Mehr erfahren](#)

Conditions d'utilisation

L'ETH Library est le fournisseur des revues numérisées. Elle ne détient aucun droit d'auteur sur les revues et n'est pas responsable de leur contenu. En règle générale, les droits sont détenus par les éditeurs ou les détenteurs de droits externes. La reproduction d'images dans des publications imprimées ou en ligne ainsi que sur des canaux de médias sociaux ou des sites web n'est autorisée qu'avec l'accord préalable des détenteurs des droits. [En savoir plus](#)

Terms of use

The ETH Library is the provider of the digitised journals. It does not own any copyrights to the journals and is not responsible for their content. The rights usually lie with the publishers or the external rights holders. Publishing images in print and online publications, as well as on social media channels or websites, is only permitted with the prior consent of the rights holders. [Find out more](#)

Download PDF: 20.02.2026

ETH-Bibliothek Zürich, E-Periodica, <https://www.e-periodica.ch>

R. Breiting, Zürich.

Erstellung von

Centralheizungen, Lüftungs- und Trockenanlagen.

Specialität in

Warmwasser - Niederdruckheizungen

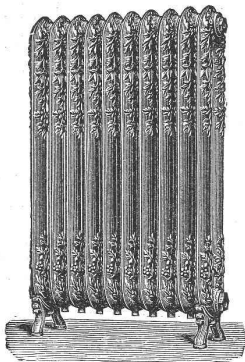
für Wohnhäuser, Anstalten, Schulen, etc.

Trockenanlagen
für
technische Zwecke.

Waschtrockenanlagen
für
Hotels, Anstalten,
Wäschereien etc.

Ventilations-Einrichtungen.

Bade-Anlagen.



Calorifères
zur Heizung von
Kirchen,
Turnhallen, Sälen.

Regulieröfen
für kontinuierliche Feuerung.

Regulier-Mantelöfen
mit Ventilation oder
Luftcirculation.

Werkstattöfen.

Preislisten und Voranschläge gratis.

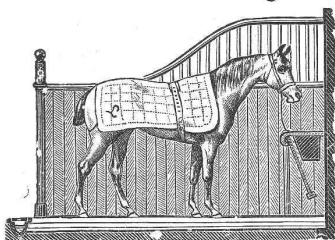
Telephon.

**Englische Riemen,
Krallentäfer,
Bauschreinerei,**

alles in vorzüglicher Qualität

Dampfsäge Safenwyl, A.-G.

Pferdestallungen



eig. patent. rationell. Konstruktion.

**GEBRÜDER LINCKE,
ZÜRICH.**

Kant. Gewerbeausstellung Zürich 1894:
Ehrendiplom.

Best assortiertes Lager
von 1^a Qualität

**Flaschenzug- und Aufzugseilen,
Schwenkseile,
15—45 mm und bis 200 m lang,
Bindseile**

beliebiger Dicke und Länge,

**Gerüststricke, Spitzstrangen,
Mauerschnüre, Senkelschnüre,
Drahtseile**

für Transmissionen und Aufzüge,
Wagenfett, Seilschmiere, Bast-Tragband
empfiehlt bestens

**D. Denzler, Seiler,
Zürich.**

**Erfindungs-Marken-Muster- &
Patente** Modell-Schutz
gewissenhaft & prompt
durch **BOURRY-SEQUIN** in Zürich
Gegründet 1880. Schweiz. Syndikat-Mitglied.

Eisenwerk Joly Wittenberg.
Feuersichere patent.

Treppen mit Holz
oder Marmorbelag
Haupttreppen.
Wendel-
trepp.

Preisgekrönt auf den
Weltausstellungen in Chicago u. Antwerpen.

Deutsch.
Reichs-
Patent.



Lichtpauspapiere

mit und ohne

Entwicklungsbild

fabriziert unter Garantie

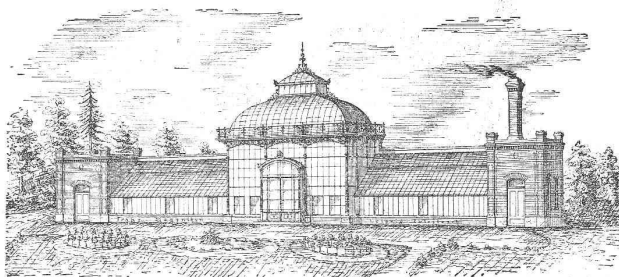
A. Messerli, Zürich

Lichtpausatelier, gegründet 1876.



Franz Mosenthin, Leipzig-Eutritzsch,

Eisenbaufabrik und Eisengiesserei.



Spezialfabrik für eiserne Gewächshäuser, Wintergärten, Veranden, Balkons, Pavillons, Gartenzelte, Frühbeefenster, überhaupt für alle Eisenkonstruktionen, und Stalleinrichtungen. Warmwasserheizungen in Eisen und Kupfer nach eigenem bewährtem System.

Kataloge und Kostenanschläge stehen zu Diensten.

Hamburg 1869 I. Preis Gold. Medaille.	Erfurt 1876 I. Preis Silb. Medaille.	Leipzig 1879 Kunstg. Ausst. II. Preis.	Leipzig 1884 Goldene Medaille.	Halle 1884 I. Preis Silb. Medaille.	Berlin 1883 I. Preis Silb. Staatsmed.
---	--	--	--------------------------------------	---	---

Altenburg 1886 I. Preis Silb. Staatsmed. — Dresden 1887 I. Preis Staatsmed. — Leipzig 1893 Jubiläums-Gartenbau Ausstellung: Goldene Medaille.

Emil Heer, Rorschach.

Leistungsfähigstes Fabriklager in Baumaterialien.

Fabriklager

der bedeutendsten Fabriken des In- und Auslandes.

— Neueste Produkte. —

Empfehle

Dachpappen in vielen Qualitäten, Olear Dachpappe bestes Fabrikat.

Besandete Dachpappen

Petrefact-Conservator, bestes und neuestes Produkt.

— Streichbar auf kaltem Wege, bester Dachpappenschutz. —

Petrefact hart, vorzüglichstes Isoliermittel, anerkannt bestes Produkt.

Neu, Neu, Neu.

Gummi-Dachkitt, Renovator

zum Verkitten von Leckstellen etc. etc.

Man lasse sich Anleitungen kommen.

Wird geliefert in kleinen Tönnchen.

Carbolineum.

Vorzüglichstes Holzconservierungs- und Imprägnierungsmittel von neuer praktischer und bewährter, chemischer Zusammensetzung.

NB. Mustersendungen stehen zur Disposition nebst Anleitungen.

Dachrenovator, Holzcement prima, billigst.

The Della Casa Granite Quarries of Italy, Limited Baveno.

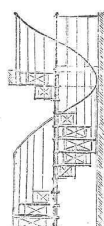
Bavenogranit

Vorzüglichstes, vollkommen wetterbeständiges Material, namentlich für Sockel, Stufen, Postamente, Säulen, Bassins etc.

Mechanische Werkstätten.

Ehrendiplom, goldene und silberne Medaillen von diversen Ausstellungen.
Vertreter für die deutsche Schweiz:

Alfred Weber, Architekt, Zürich.



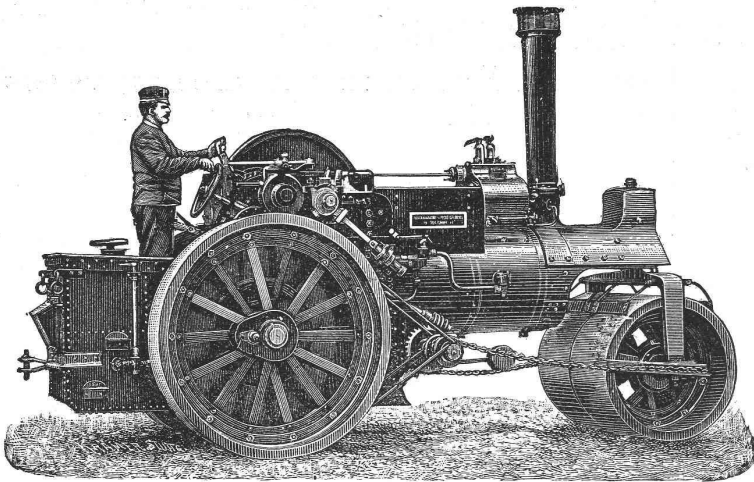
Veranden, Oblichte,
Vordächer, Hallen
Gewächshäuser,
Stall-Einrichtungen,
guss- und schmiedeis. Geländer,
Balkone etc.,
Eisenkonstruktionen
jeder Art.

Suter-Strehler & Cie.,
vorm. Suter & Diener,
Konstr.-Werkstätten,
ZÜRICH.

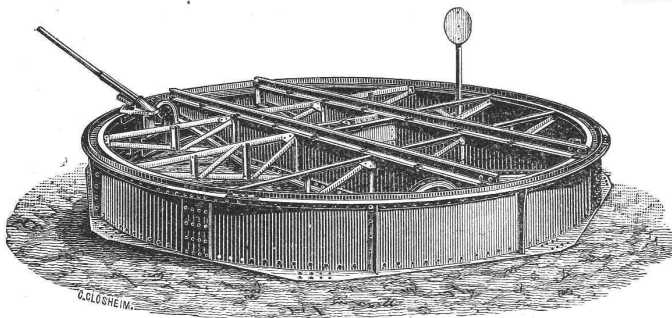
Für Bautechniker.

Ein grösseres Baugeschäft sucht
einen tüchtigen Bautechniker
der selbstständig arbeiten kann und
auch praktische Kenntnisse von Holz-
bauten hat.

Offerten unter Chiffre V 1123 Y an
Haasenstein & Vogler, Bern.



Dampfstrassenwalzen
mit Lokomotivkessel
Tender-Lokomotiven
für schmale und normale Spurweiten
und
Lokomobilen
liefert als Specialitäten
Maschinenbau-Gesellschaft Heilbronn
in Heilbronn.



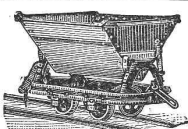
Weichen u. Drehscheiben,
Fabrik-Geleise
und tragbare Geleise,
Transportwagen
für jeden Zweck, für normale und
schmale Spur, liefert
Jos. Vögele, Mannheim,
Fabrik für Eisenbahnbedarf.
Wolf & Weiss in Zürich,
Vertreter für die Schweiz.

Bauführer.

In einem der ältesten grössern
Baugeschäfte in Zürich findet ein
tüchtiger theoretisch und praktisch
gebildeter Bauführer sichere gut
bezahlte Stelle. Gute Zeugnisse
unerlässlich.

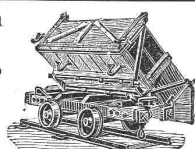
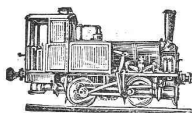
Gefällige Offerten sub Chiffre
E. 1430 an die Annoncen-Expedition
von **Rudolf Mosse, Zürich.**

Pressen für Cement- und Schlackenbausteine,
Bodenplattenpressen
(Mosaik und Cement) für Hand- und Maschinenbetrieb, sowie
Hydraulische Pressen
erstellt:
Maschinenfabrik und Giesserei Rorschach
Borner & Cie.
Prospekte zu Diensten. — Prima Referenzen.



Mulden- und Kasten-
Kippwägen,
Wagen aller Art,

Sämmtliche Materialien
zu **Kauf u. Miete.**

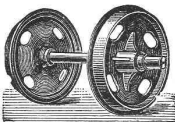


Räder, Radsätze,
Weichen, Drehscheiben.

Orenstein & Koppel

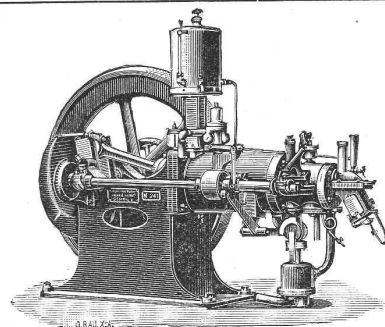
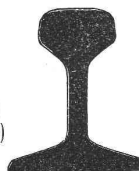
Berlin SW. Rollbahn-Fabriken Dortmund.
Lokomotiven, Stahlschienen, fertige Gleise.

Für die Schweiz:



Verkaufs-Bureau:
Strassburg
i. Els.
Alter Weinmarkt 13.

Lager
sämmtl. Materialien
(neu u. gebraucht)
Zürich III.



Vertretung: **Jakob Bäumlin, Zürich.**

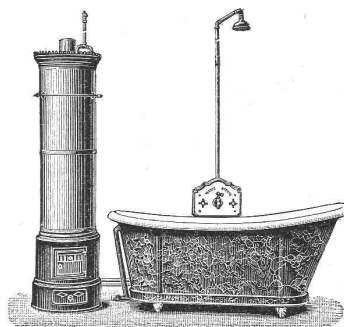
F. Martini & Co.,
Maschinenfabrik Frauenfeld.
Petroleum-Motoren
bis zu 25 Pferd.

Gas- u. Ligno-Motoren.
Liegende Konstruktionen; ru-
higer, zuverlässiger, geräusch-
loser Gang; keine Schnellläufer;
solider Bau; leichte Handhab-
ung; billiger Betrieb; weitest-
gehende Garantie. Die gang-
baren Grössen stets auf Lager.

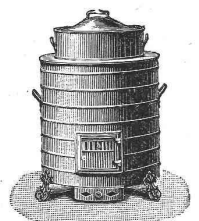
Special-Geschäft

für

Bade- u. Wasch-Einrichtungen.



Feine u. solide Ware,
Schriftliche Garantie für
jede Arbeit.
Mässige Preise.
Prima Referenzen stehen zu
Diensten.



Beständige Ausstellung verschiedener kompletter Einrichtungen mit
Holz-, Kohlen- und Gasfeuerung, welche jederzeit in Funktion besichtigt
werden können.

Waschherde, bestbewährtester Konstruktion, sowie Waschtröge.

Predigerplatz 2, **Otto Becker, Zürich.**

Zu verkaufen:

In Folge Nichtgebrauch sofort

- 2 Sand-Trocknenmaschinen,**
- 1 Sand-Waschmaschine.**
- 1 Kalkmaschine.**

Sämmtliche Maschinen sind noch sehr gut erhalten, ebenso leistungs-
fähig wie Neue und werden billigst abgegeben.

Gef. Anfragen sub X 1298 erbeten an die Annoncen-Expedition von
Rudolf Mosse in Zürich.

Private

Handwerker, Baumeister und Architekten machen wir
auf unsere Asphaltarbeiten jeglicher Art, als Spezialität
für Terrassen, Brauereien, Brennereien, Fabriklokale,
Kellereien etc. etc. in natürlichem Asphalt von Travers
& Seissel oder in „Leandonit“ aufmerksam und werden
solche übernommen, kunstgerecht und sauber ausgeführt
mit langjähriger Garantie solider Arbeit von

Brändli & Cie., Horgen.

Asphaltgeschäft, Holzcement- und Dachpappenfabrik.

Liebrecht & Cohrs, Rollbahnen, Stellenausschreibung.

Auf dem Kreiskatasterbureau des Kreises III ist die Stelle eines Geometers baldmöglichst zu besetzen.

Anmeldungen von Geometern sind bis zum 4. April 1895 dem Vorstand des Bauwesens der Stadt Zürich, Herrn Stadtrat Dr. Paul Usteri, Stadthaus Zürich unter Beilage allfälliger Dienstzeugnisse schriftlich einzureichen.

Ueber Dienstverhältnisse und Anstellungsbedingungen erteilt Auskunft Herr Kreisingenieur E. Bosshard, Kreisgebäude III.

Zürich, den 19. März 1895.

Die Kanzlei des städtischen Bauwesens.

Appel à Messieurs les Ingénieurs électriciens.

Les autorités communales de La Chaux-de-Fonds ayant décidé de faire exécuter cette année les travaux de transport d'une partie des forces motrices de la Reuse et ceux de distribution de l'énergie électrique à La Chaux-de-Fonds, **cherchent pour dans le plus bref délai possible un ingénieur électricien** capable et expérimenté, pour l'étude, la direction et la surveillance de ces travaux.

Le cahier des charges sera envoyé à tous les ingénieurs qui en feront la demande au Conseil Communal à La Chaux-de-Fonds.

Adresser les offres de suite au susdit conseil.

La Chaux-de-Fonds le 20 Mars 1895.

Au nom du Conseil Communal

Le Secrétaire:

E. Tissot.

Le Président:

Paul Mosimann.

Wasserversorgung Russikon. Konkurrenzeröffnung.

Die Gemeinde Russikon eröffnet anmit freie Konkurrenz über die Erstellung der Wasserversorgung und zwar:

Ueber das Liefern und Legen von ca. 3400 m Gussröhren und die Erstellung eines Reservoirs mit 200 m³ Wassereinhalte.

Offerten sind bis Ende März verschlossen mit der Ueberschrift: «Eingabe für die Wasserversorgung Russikon» an Herrn Gemeinderatschreiber Weber einzusenden, bei welchem auch inzwischen Pläne und Bauvorschriften eingesehen werden können.

Russikon, den 18. März 1895.

Die Baukommission.

FRITZ MARTI WINTERTHUR.	TRAGBALKEN	von 80 bis 500 mm Höhe.	EXPORT.
	Röhren, Pumpen, Geleise, Transportwagen, Drahtseile.		
Lager in Wallisellen & Effretikon.			

Cementstein- und Röhren-Fabrik G. & A. Bangerter, Lyss (Kt. Bern).

Cementsteine von 300/146/60; 250/120/60; 250/90/60 mm für gewöhnliches Mauerwerk

Cementsteine (gleiche Dimensionen wie oben) in extra Qualität für ganz sauberes, wetterbeständiges und trockenes Mauerwerk.

Portland-Cement-Röhren, runde und ovale, in den couranten Lichtweiten, mit äusserst genau schliessenden Muffen und glatten, porenfreien Wandungen.

Sicker-Röhren von 100, 150 und 200 mm Lichtweite. Neuestes, vervollkommenes Fabrikations-System.

Bögen, Anschluss-Stücke.

Telephon.

Zürich, Prompte Lieferung. — Solide Konstruktion.
Bahnhofplatz 5. Billige Preise. — Kauf und Miete.

Wasserdichte Leihdecken

(über 1500 Stück)

für Transporte, Eindeckung provisorischer Bauten, Ausstellungen etc.

Festhallen u. Wirtschaftszelte, Ausstellungshallen u. Schuppen

für landwirtschaftliche und gewerbliche Ausstellungen.

Gaben- und Musik-Zelte

empfehlen zu billigen Preisen mietweise und zum Kauf

L. Stromeier & Co., Kreuzlingen.

Mechan. Weberei, Decken-, Zelte- und Baracken-Fabrik.

Anfertigung von Zelten aller Art in sachgemässer, gediegenster Ausführung.

Kaolin-Chamotte-Steine und Mörtel von Gebrüder Kaempfe, Eisenberg i/Th. Allerhöchste Feuerbeständigkeit.

Wichtig für: *Gasanstalten, Giessereien, Cement- & Kalköfen, Chem. Fabriken, Bierbrauereien* etc. etc.

Uebernahme kompletter Ofenbauten für diese Industrien.

Inhaber des Alleinverkaufs in der Schweiz:

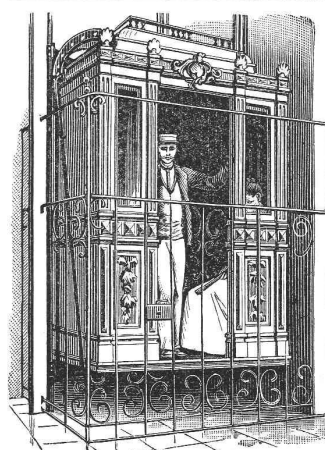
Walter Ernst & Co., Winterthur.



Carl Flink
Eisen- und Bronze-Giesserei
= MANNHEIM. =
Spezialität: Eisenkonstruktionen u. Bauguss.
Neues, besonders reichhaltiges Modell-Lager
in dekorierten Schaufenstersäulen und
dekor. freistehenden Säulen.
Veranden, Wintergärten,
Treppen-
Anlagen
jeder Art.

NB. Abgabe von Musterbüchern nur an Architekten u. Baugeschäfte

Vertreter für die Schweiz: Eugen Jeuch, Basel, Hardstrasse 14.



Hydraulische u. elektrische Personen- und Warenaufzüge

amerikanischer und engl. Systeme

liefert

die Maschinenfabrik

ROBERT SCHINDLER

Luzern.

Prima Referenzen
über 100 Anlagen.

Isolierungen

von
Dampfkesseln, Dampf-, Gas-, Wasser-, Ammoniakleitungen
führen prompt und sachgemäss aus
Wanner & Co., Horgen.

Fabrikkamine
für alle Industrien
J. FERBECK & Co
Forst-Aachen
Gegründet 1846.
Zahlreiche Bauten.



Schornsteine aller Art  und für alle Zwecke.

Die für den **Bau** und **Betrieb** von **Gasanstalten, Chemischen Fabriken, Cementfabriken, Cellulosefabriken, Schweiss- und Puddelwerken, Eisengiessereien**, sowie für **Dampfkessel** und sonstige **Feuerungsanlagen** notwendigen

feuerfesten und säurebeständigen
Retorten, Form- und Normalsteine, Gloverringe, Mörtel etc.
liefert

THONWERK BIEBRICH, A.-G.

Biebrich a/Rhein,

vereinigt mit

Chamottefabriken C. Kulmiz

in **Saarau** (Schlesien) und **Halbstadt** (Böhmen).
Beste Referenzen und Zeugnisse aus der Schweiz.

Ventilations- & Heizungsanlagen jeder Art
Ventilatoren in allen Grössen & Constructionen:
Selbstwirkende, Kraftbetrieb und Wasserdruck.
Ventilationsklappen & Glasjalousien in allen Grössen
Specialität in Trockenanlagen
J.P. BRUNNER, OBERUZWYL, St. Gallen.



Keine verderblichen Brände mehr. Feuersichere

Konstruktionen, Decken, Säulen etc. nach dem patentierten System

Hennebique, für:

Fabriken, Magazine, Werkstätten, Mühlen, Wohnhäuser
Balken in allen wünschbaren Spannweiten.

Grosse Tragfähigkeit und Economie.

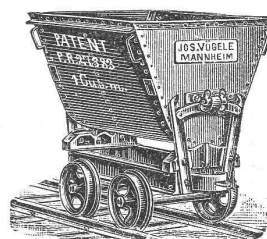
Projekte und Ausführung besorgen

A. Favre & Cie., Zürich.

Baumeister-Inventar zu verkaufen.

Die W. Dürler, Architekt und Baumeister sel. Erben in St. Gallen veräussern infolge Liquidation des Geschäftes das Inventar für Hoch- und Tiefbau, Bauschöpfe, Bureauutensilien, Messinstrumente etc. insgesamt oder im Detailverkauf. — Letzterer beginnt am 1. April, sofern bis zu dieser Zeit das Inventar insgesamt nicht verkauft werden kann. Materialvorräte, Bureauutensilien und Messinstrumente werden jedoch sofort abgegeben. Inventarverzeichnisse stehen zur Verfügung. Werkplatz und Bauschuppen liegen am Bahnhof St. Gallen und verfügen über zwei Verladestellen.

Baubureau **W. Dürler**, Lagerstr. 6,
St. Gallen.



Fabrik-Geleise
und tragbare Geleise,
Transportwagen
für jeden Zweck,
Weichen
und **Drehscheiben**

für normale und schmale Spur liefert

JOS. VÖGELE, Mannheim,
Fabrik für Eisenbahnbedarf.

Wolf & Weiss in Zürich, Vertreter
für die Schweiz.

Mech. Ziegel- und Röhrenfabrik
SCHAFFHAUSEN.
Steinzeug- u. Thonröhren
für **Kanalisation, Wasser- und Abtrittleitungen.**
Glasierte u. unglasierte Falzziegel,
Drainröhren, Backsteine.

Submissions-Anzeiger.

Termin	Stelle	Ort	Gegenstand
25. März	Zollbureau	Thayngen (Schaffh.)	Erd-, Maurer-, Steinhauer-, Zimmer-, Dachdecker-, Schreiner-, Glaser-, Parquet-, Schlosser-, Maler- und Tapeziererarbeiten für ein Zollgebäude in Thayngen.
25. »	C. Flisch	Rotenbrunnen (Graubünden)	Verschiedene Arbeiten an den Rheinwuhren für die Gemeinden Rotenbrunnen und Tomils.
25. »	Baubureau der N. O. B.	Zürich (Glärnischstr. 35)	Ausführung von Baggerungsarbeiten im Rhein bei Schaffhausen nebst einem Materialtransport mittelst Schiffen.
25. »	Baubureau für Wasserversorgung	St. Gallen Rathaus Zimmer Nr. 40	Erdarbeiten, etwa 100 m ³ Beton-, Maurer-, Steinhauer- und Zimmerarbeiten für den Bau eines Wohn- und Verwaltungsgebäudes im Wasserwerk Riet bei Rorschach.
28. »	Ernst Guyer, Aktuar der Hydranten-Kommission	Waldstatt (Appenzell)	Legen der Hydrantenleitung nebst Grabarbeiten, bezw. Oeffnen und Wiedereindecken der Leitungsgraben in Waldstatt.
30. »	Gemeindeschreiberei	Villigen (Aargau)	Erd-, Maurer-, Steinhauer-, Zimmermanns-, Spengler-, Holzcement-, Glaser-, Schreiner- und Hafnerarbeiten für den Schulhausbau in Villigen.
31. »	Weber, Gemeinratsschreiber	Russikon (Zürich)	Liefern und Legen von etwa 3400 m Gussröhren und Anlage eines Reservoirs mit 200 m ³ Wasserinhalt für die Wasserversorgung Russikon.
1. April	Keller, Posthalter	Hottwyl (Aargau)	Herstellung von drei Umfassungsmauern des Friedhofs mit Cementbestich nebst Eindecken derselben mit Platten von Stein und Cement.
1. »	Bureau d. Kantonsingenieurs	Altdorf (Uri)	Rekonstruktionsarbeiten der Reussbrücke bei Attinghausen inkl. Erstellung der nötigen Gerüstungen und einer Notbrücke von 25 t Tragkraft.
13. »	Largiadèr, Ingenieur	Winterthur Kreuzstr. 5	Installation und Betrieb der elektrischen Beleuchtungsanlage für das eidg. Schützenfest in Winterthur.