

Zeitschrift: Schweizerische Bauzeitung
Herausgeber: Verlags-AG der akademischen technischen Vereine
Band: 25/26 (1895)
Heft: 9

Werbung

Nutzungsbedingungen

Die ETH-Bibliothek ist die Anbieterin der digitalisierten Zeitschriften auf E-Periodica. Sie besitzt keine Urheberrechte an den Zeitschriften und ist nicht verantwortlich für deren Inhalte. Die Rechte liegen in der Regel bei den Herausgebern beziehungsweise den externen Rechteinhabern. Das Veröffentlichen von Bildern in Print- und Online-Publikationen sowie auf Social Media-Kanälen oder Webseiten ist nur mit vorheriger Genehmigung der Rechteinhaber erlaubt. [Mehr erfahren](#)

Conditions d'utilisation

L'ETH Library est le fournisseur des revues numérisées. Elle ne détient aucun droit d'auteur sur les revues et n'est pas responsable de leur contenu. En règle générale, les droits sont détenus par les éditeurs ou les détenteurs de droits externes. La reproduction d'images dans des publications imprimées ou en ligne ainsi que sur des canaux de médias sociaux ou des sites web n'est autorisée qu'avec l'accord préalable des détenteurs des droits. [En savoir plus](#)

Terms of use

The ETH Library is the provider of the digitised journals. It does not own any copyrights to the journals and is not responsible for their content. The rights usually lie with the publishers or the external rights holders. Publishing images in print and online publications, as well as on social media channels or websites, is only permitted with the prior consent of the rights holders. [Find out more](#)

Download PDF: 20.02.2026

ETH-Bibliothek Zürich, E-Periodica, <https://www.e-periodica.ch>

Die für den **Bau und Betrieb** von **Gasanstalten, Chemische Fabriken, Cementfabriken, Cellulosefabriken, Schweiss- und Puddelwerken, Eisengiessereien**, sowie für **Dampfkessel- und sonstige Feuerungsanlagen** notwendigen

feuerfesten und säurebeständigen Retorten, Form- und Normalsteine, Gloverringe, Mörtel etc.

liefert
THONWERK BIEBRICH, A.-G.

Biebrich a/Rhein,

vereinigt mit

Chamottefabriken C. Kulmiz

in **Saarau** (Schlesien) und **Halbstadt** (Böhmen).

Beste Referenzen und Zeugnisse aus der Schweiz.

Eisen-, Stahl- und Kupferdrähte für elektrische und andere Zwecke.

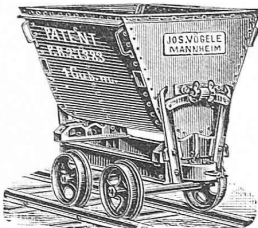


Bronze - Drähte für Telegraphen- und Telefon - Leitungen.

DRAGT. DRAGTSEILE. KABEL.

Carlswerk
Fellen & Guilleaume
Mülheim am Rhein
fabrizieren:
Drahtseile aller Art
für
Bauwinden, Flaschenzüge, Aufzüge, Transmissionen, Zugseile für schiefe Ebenen, Bergwerksseile, Schiffstauwerk, Drahtseile f. Bergbahnen, Blitzableiterseile.
Isolierte Drähte und Kabel
für Telegraphie, Telephonie, elektr. Licht.
Vertreter für die Schweiz:
KÄGI & Cie., Winterthur.

Stacheldraht Draht-Geflechte
Stacheldraht-Geflechte



Fabrik-Geleise
und tragbare Geleise.
Transportwagen
für jeden Zweck.
Weichen
und **Drehscheiben**
für normale und schmale Spur liefert
JOS. YÖGELE, Mannheim,
Fabrik für Eisenbahnbedarf.
Wolf & Weiss in Zürich, Vertreter
für die Schweiz.

Rollbahnschienen und Schwellen
aus der Burbacherhütte
sind in verschiedenen Profilen nebst dem dazu gehörenden
Kleineisenzeug
stets vorrätig bei
Kägi & Co., Winterthur.

Ausschreibung von Bauarbeiten.

Die Lieferung von gewalzten Eisenbalken und die Erstellung von Eisenkonstruktionen für das neue Postgebäude in Zürich werden hiemit zur Konkurrenz ausgeschrieben.

Pläne, Bedingungen und Angebotformulare sind im Bureau des bauleitenden Architekten, Herrn Schmid-Kerez, Bahnhofstrasse 14 in Zürich, zur Einsicht aufgelegt.

Uebernaahmsanfragen sind verschlossen und unter der Aufschrift: «Angebot für Postgebäude Zürich», der unterzeichneten Verwaltung bis und mit dem 5. März nächsthin franko einzureichen.

Bern, den 21. Februar 1895.

Die Direktion der eidg. Bauten.

R. Breitingen, Zürich.

Erstellung von

Centralheizungen, Lüftungs- und Trockenanlagen.

Specialität in

Warmwasser - Niederdruckheizungen

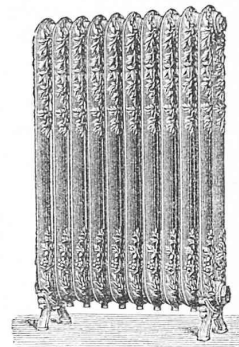
für Wohnhäuser, Anstalten, Schulen, etc.

Trockenanlagen
für
technische Zwecke.

Waschtrockenanlagen
für
Hotels, Anstalten,
Wäschereien etc.

Ventilations-Einrichtungen.

Bade-Anlagen.



Calorifères
zur Heizung von
Kirchen,
Turnhallen, Sälen.

Regulieröfen
für kontinuierliche Föhrung.

Regulier-Mantelöfen
mit Ventilation oder
Luftcirculation.

Werkstattöfen.

Preislisten und Voranschläge gratis.

— Telephon. —

ASPHALT.

Dachpappen prima, in 5 verschiedenen Stärken, besandet und unbesandet in Rollen von 1.20 m Breite à 15 m² fabrizieren als Specialität nur ächt, und empfehlen unter **Vorzugspreisen**

Brändli & Cie., Horgen,

Asphaltgeschäft, Holzcement- und Dachpappenfabrik.

Für Bau- und Cement-Geschäfte.

150 000 m³ Kies- und Sandlager, absolut reine blaue Ware, ca. 100 m von Fabrikräumlichkeiten mit billiger Wasserkraft (Turbine) entfernt, ist zu verpachten behufs Ausbeute. Preis des **Kieses**, von **allererster Qualität** franco auf den Platz geliefert Fr. 1.— pro Kubikmeter.

Offerten befördert unter Chiffre H 908 die Annoncen-Expedition von

Rudolf Mosse, Zürich.

Neubau des kant. Gewerbemuseums in Aarau.

Die **Schreinerarbeiten** und **Flachmalerarbeiten** sind auf dem Submissionsweg zu vergeben. Zeichnungen sind einzusehen und Offertformulare mit Bedingungen zu beziehen beim bauleitenden Architekten Karl Moser, Villa Feer in Aarau, von Freitag den 1. März an.

Offerten sind geschlossen mit der Aufschrift „**Schreiner- resp. Malerarbeiten Gewerbemuseum**“ bis zum 12. März unterfertiger Behörde einzureichen.

Der Bau-Direktor des Kts. Aargau:
Dr. Emil Frey.

Wassermesser, Patent Meinecke,

für städtische Wasserwerke.

Ueber **125,000 Stück** seit **21 Jahren** im **ununterbrochenen** Betriebe in ca. 500 Städten fast aller Länder,

aufs anerkannt Beste bewährt.

Auszeichnungen:

First Order of Merit: Jubilee International Exhibition, Adelaide 1887.
Centennial International Exhibition, Melbourne 1888.

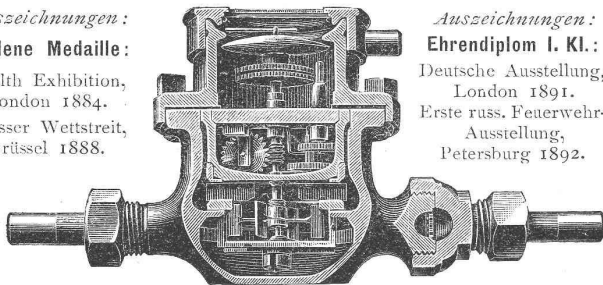
Silberne Medaille: Garten- u. Industrie-Ausstellung, Görlitz 1885. Welt-Ausstellung, Antwerpen 1885. Welt-Ausstellung, Barcelona 1888. Welt-Ausstellung, Brüssel 1888.

Auszeichnungen:

Goldene Medaille:

Health Exhibition,
London 1884.

Grosser Wettstreit,
Brüssel 1888.



Auszeichnungen:

Ehrendiplom I. Kl.:

Deutsche Ausstellung,
London 1891.

Erste russ. Feuerweh-
Ausstellung,
Petersburg 1892.

Ausserordentlich **einfache** und **solide** Bauart und **sorgfältigste** Arbeit.
Weitgehendste **Garantie** in Bezug auf **Messgenauigkeit** bezw.
dauernd empfindliches Registrieren und **Halbbarkeit** bei **billigsten** Preisen.
Illustrierte Beschreibungen, sowie **Zeugnisse**
gratis; auf Wunsch auch Nachweis der Städte, die diese

Wassermesser, Patent Meinecke,

seit Jahren und ausschliesslich verwenden.

FRITZ MARTI, WINTERTHUR.

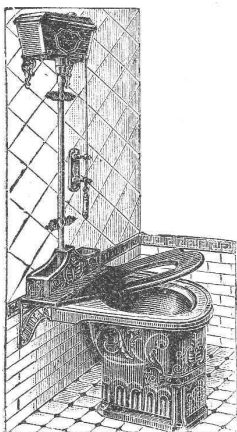
EXPOSITION NATIONALE SUISSE

GENÈVE 1896.

Pont de l'Agriculture.

Les personnes qui désirent soumissionner la construction du pont amont sur l'Arve, dans la prolongation de la Rue de l'Ecole de médecine, sont avisées qu'elles peuvent prendre connaissance du cahier des charges et des plans au Bureau technique de M. George Autran, ingénieur, 19 rue du Général Dufour à Genève, de dix heures à midi à partir du lundi 25 février 1895.

Les soumissions devront être déposées à la Chancellerie de l'Exposition, rue de l'Hôtel de Ville, avant le vendredi 15 mars, à midi.



Tobias Forster & Co.,
München.

Wasser-, Dampf- u. Gas-Armaturen.

Patent Closets
und **Patent Spülapparate**
in grösster Auswahl.

Patent Badeöfen
für Gas- und Kohlenfeuerung.

Sämtliche Badeartikel.

Niagara- u. Simplonpumpen,
Flügelpumpen.

Jankins Kugelventile.

Springbrunnenaufsätze u. Figuren.
Installations-Werkzeuge.

Caspar Tanner, Frauenfeld

empfiehlt den Hll. Bauunternehmern, sowie einem Tit. bauenden Publikum, sein gut assortiertes Lager in

Dachpappen, Teer u. Asphaltartikeln

für das Baufach und offriert zu billigsten Preisen:

Prima Dachpappen,

besandete, verschiedener Stärke,

Lederpappe, „Wetterfest“,

neuestes Dachpappenfabrikat, in Verbindung mit

Petrefact Lack „Conservator“,

dauerhafte Bedachung, begehbar.

Petrefact, „Conservator“,

Isoliermittel gegen Feuchtigkeit in Gebäuden.

Gummi Dachkitt,

vorzügliches Dichtungsmittel für allerlei Dächer und undichte Anschlüsse.

Prima Holzcement,

sehr zähe und ausgiebig.

Holzcementpapier,

zähe und saugfähig.

Marine Lack

zum Anstrich von Eisenkonstruktionen und Wasserbauten.

Carbolineum,

vorzügliches Holzconservierungsmittel.

Auf Verlangen Muster, Preise und Prospekte umgehend franko.

Geleiseler auf den Stationen Frauenfeld und Stein a. Rh.

Prompte Bedienung. Telephon.

Eidg. Schützenfest 1895 in Winterthur.

Es wird anmit Konkurrenz eröffnet:

1. Für die Zimmerarbeit an zwei Bierhütten,
2. » » Bestuhlung der Bierhütten und der Festhütte,
3. » » Dachpappenbedachung aller Festbauten.

Die betreffenden Pläne, Vorausmasse, allgemeinen und speziellen Ausführungsbestimmungen sind im Bureau Nr. 23 des Stadthauses zur Einsicht aufgelegt.

Offerten unter der Aufschrift «Festbauten» sind bis zum **15. März d. J.** verschlossen dem Aktuar des Baukomitee, Bauamtssekretär Giesse, einzureichen.

Winterthur, den 28. Februar 1895.

Das Baukomitee.

Gotthardbahn.

Zug-Goldau.

Vergebung von Bauarbeiten.

Die Uebernahme der Unterbauarbeiten zwischen 0—120 und 1893 km. d. i. von der Ausfahrtsweiche aus dem neuen Bahnhof Zug bis etwa 18 m nach der Kreuzung der Bahn mit dem Friedbach, welche in der Hauptsache in einer Massenbewegung von etwa 107,000 m³, sowie in der Herstellung des etwa 514 m langen Zuger-Tunnels und eines steinernen Viadukts mit 21 Bogen und drei offenen Durchfahrten bestehen, wird hiemit zur Bewerbung ausgeschrieben.

Bauunternehmer, welche hierauf reflektieren, sind eingeladen, auf unserm Sektionsbureau in Zug («Im Hof») die Pläne und Bedingungen einzusehen und die Offertformulare in Empfang zu nehmen, welche gehörig ausgefüllt spätestens,

am 20. März d. J.

der unterzeichneten Direktion einzureichen sind.

Jeder Angebotsteller bleibt bis Ende April d. J. an seine Anerbietungen gebunden.

Unserer Bauleitung nicht bekannte Bewerber haben ihren Offerten Nachweise über klaglose Ausführung von Bahnbauten ähnlichen Umfangs und über den Besitz des erforderlichen Betriebskapitals beizufügen.

Luzern, den 27. Februar 1895.

Die Direktion der Gotthardbahn.

Filialen:
Paris
Mailand
Brüssel

Wanner & Cie., Horgen.

TECHNISCHE ARTIKEL ALLER ART

für Maschinebetrieb.

Landesausstellung Genf.

Vertretung, Bau, Installation, etc.,
übernimmt **A. Comte-Roth**, Ingenieur,
Rue de la Plaine 5, Genf.

Bauführer,

praktisch und theoretisch erfahren,
wünscht Jahresstelle in einem Bau-
geschäft. Eintritt nach Uebereinkunft.
Zeugnisse stehen zu Diensten.

Geß. Offerten beliebe man zu sen-
den unter Chiffre C 853 an
Rudolf Mosse, Zürich.

Für Ingenieure, Archi- tekten und Baugeschäfte.

Ein Praktiker, spricht deutsch und
italienisch, war bei öffentlichen Hoch-
bauten als Bauführer thätig, im Aus-
arbeiten von Detailplänen und Aus-
führung von Arbeiten selbständig.
Gelernter Zimmerer. Geübt im Ver-
messen, polygonometrische und tachy-
metrische Aufnahmen etc. Absteck-
ungen und profilieren etc., eigene
Messinstrumente — sucht per baldigst
passende Stelle. Zeugnisse und Re-
ferenzen zu Diensten.

Offerten unter Chiffre Z 850 an
Rudolf Mosse, Zürich.

Unentgeltlich erhält man jede di-
rekte billigte

Bezugsadresse Deutschlands

durch das Deutsche Bezugsquellen-
bureau Basel, Dolderweg 4.

Architekt, (tüchtiger Bauzeichner und Bauführer,

welcher sich in der Ton-, Kalk- und
Cement-Industrie, technischen und
kaufmännischen Betriebs-Führung
gründlich ausbilden will, findet ge-
eignete Stellung.

Offerten unter C 1481 an
Rudolf Mosse, München I,
Brieffach.



Ein tüchtiger Bauzeichner,

welcher selbständig arbeiten kann,
Erfahrung im Devisieren und auf
dem Bauplatz hat, findet im April
Stelle in einem Baugeschäft.

Anmeldung mit Angabe der Ge-
haltsansprüche und der bisherigen
Thätigkeit sub Chiffre K 910 an die
Annoncen-Expedition von
Rudolf Mosse, Zürich.

Ein Ingenieur,

im Wasser- und Strassen-Bau be-
wandert, der in den letzten 5 Jahren
eine grössere Fluss-Korrektion ge-
leitet hat, sucht Anstellung. Gute
Zeugnisse.

Offerten unter Chiffre B 241 an
Haasenstein & Vogler, Biel.

Tüchtiger, energischer

Techniker

mit reicher Erfahrung im allgemei-
nen Maschinenbau und speziell in
Dampf-, Kessel-, Koch-, Heizein-
richtungen vertraut, routiniert in Ge-
schäftsabschlüssen, sucht anderwei-
tiges Engagement.

Offerten unter Chiffre F 987 an
die Annoncen-Expedition von
Rudolf Mosse, Zürich.

Zu kaufen gesucht.

Eine gebrauchte Baulokomotive
von 1 m Spurweite, 5—8 t Leer-
gewicht.

Offerten unter Chiffre J 984 an
die Annoncen-Expedition von
Rudolf Mosse, Zürich.

Bauzeichner.

Auf unserem Bureau findet ein ge-
wandter Bauzeichner sofortige Be-
schäftigung.

Architektenbureau

Jung & Bridler,
Winterthur.

Stelle-Gesuch.

Tüchtiger, routinierter
Reisender,

auch in allen Bureauarbeiten
bewandert, mehrere Jahre in
ersten schweiz. Cement- und
Kalk-Fabriken mit bestem Er-
folge thätig gewesen, gegen-
wärtig in grosser süddeutscher
Cementfabrik, sucht in der
Schweiz entsprechendes an-
derweitiges Engagement, ev.
dass ihm Zeit geboten wäre,
eine Vertretung zu besorgen.

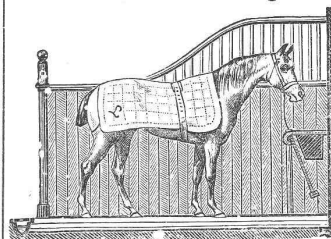
Prima Zeugnisse und Re-
ferenzen zu Diensten. Geß. Off.
bitte sous Chiffre O 864 an
Rudolf Mosse, Zürich.

Annoncen-Expedition

Rudolf Mosse

Alleinige Inseratenannahme
für die Schweiz. Bauzeitung.

Pferdestallungen



eig. patent. rationell. Konstruktion.

GEBRUDER LINCKE,
ZÜRICH.

Kant. Gewerbeausstellung Zürich 1894:
Ehrendiplom.

Lichtpauspapiere

mit und ohne

Entwicklungsbad

fabriziert unter Garantie

A. Messerli, Zürich

Lichtpausatelier, gegründet 1876.

Best assortiertes Lager

von 1^a Qualität

Flaschenzug- und Aufzugseilen,
Schwenkseilen,

15—45 mm und bis 200 m lang,
Bindseile

beliebiger Dicke und Länge,

Gerüststricke, Spitzstrangen,
Maurerschnüre, Senkelschnüre,

Drahtseile

für Transmissionen und Aufzüge,
Wagenfett, Seilschmiere, Bast-Tragband
empfiehlt bestens

D. Denzler, Seiler,
Zürich.

40 pferd. Lokomobil zu verkaufen.

Engl. Fabrikat 1 Jahr gebraucht,
durch elektr. Kraftübertragung frei
geworden.

Geß. Anfragen sub Chiffre O F
3567 befördern

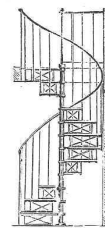
Orellfussli-Annoncen, Zürich.

Gesucht für eine schweiz. Brücken-
bauwerkstätte ein jüngerer

Ingenieur,

tüchtiger Graphostatiker.

Anmeldungen unt. Chiffre F 632 Q
an **Haasenstein & Vogler, Zürich.**

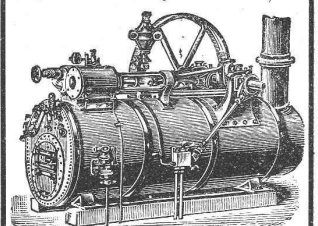


Veranden, Oblichte,
Vordächer, Hallen
Gewächshäuser,
Stall-Einrichtungen,
guss- und schmiedeis. Geländer,
Balkone etc.,
Eisenkonstruktionen
jeder Art.
Suter-Strehler & Cie.,
vorm. Suter & Diener,
Konstr.-Werkstätten,
ZÜRICH.

**Erfindungs-Marken-Muster- &
Patente** gewissenshaft & prompt
durch **BOURRY-SEQUIN** in Zürich
Gegründet 1880. Schweiz. Syndikat-Mitglied.

Lokomobilen

mit verbessertem ausziehbarren
Röhrenkessel,
fahrbar und feststehend,



ferner transportable

Dampfmaschinen
mit stehendem geschweissten
Querrohrkessel

bauen als Specialität und
halten auf Lager

MENCK & HAMBROCK,
ALTONA-HAMBURG.

Werkstätte mit 7 HP. Wasserkraft,

6 Minuten von der Bahnstation, in
unmittelbarer Nähe Zürichs, wäre
zu Fr. 1200 p. A. zu vermieten.

Offerten unter Chiffre N 838 an
die Annoncen-Expedition von
Rudolf Mosse, Zürich.

Gesucht.

Ein jüngerer **Bautechniker**,
der die Steinhauerpraxis durchge-
macht hat und zwei Jahre auf einem
Architektur-Bureau thätig war, sucht
unter bescheidenen Ansprüchen ent-
sprechende Anstellung. Zeugnisse
stehen zu Diensten.

Offerten beliebe man zu richten
sub Chiffre R 717 an

Rudolf Mosse, Zürich.

Gesucht.

Von einem Architekten ein

Zeichner

zum sofortigen Eintritt.

Anmeldungen unter Chiffre L 1011
befördert die Annoncen-Expedition
Rudolf Mosse, Zürich.

Ein Ingenieur

mit Bureau-Praxis und welcher ei-
nige Zeit bei Eisenbahnunternehmung
gewesen ist, wünscht Stelle. Sprachen-
kenntnisse: Französisch und itali-
enisch.

Offerten unter Chiffre H 1033 an
Rudolf Mosse, Zürich.

Liebrecht & Cohrs, Rollbahnen, Zürich, Bahnhofplatz 5.

Prompte Lieferung. — Solide Konstruktion.

Billige Preise. — Kauf und Miete.



Carl Flink
Eisen- und Bronze-Giesserei
— MANNHEIM. —
Specialität: Eisenkonstruktionen u. Bauguss.
Neues, besonders reichhaltiges Modell-Lager
in dekorierten Schaufenstersäulen und
dekor. freistehenden Säulen.
Veranden, Wintergärten,
Treppen-
Anlagen
jeder Art.

NB. Abgabe von Musterbüchern nur an Architekten u. Baugeschäfte.
Vertreter für die Schweiz: Eugen Jeuch, Basel, Hardstrasse 14.

Vertreter für die Schweiz: **Walter Ernst & Cie. in Winterthur.**

BOCHUMER VEREIN für BERGBAU und GUSSSTAHL-FABRIKATION in BOCHUM, Westfalen

Abtheilung:
Feld-, Forst- und Industrie-Bahnen aller Art

VERTRETEN DURCH
B. BAARE.
Berlin NW., Luisen-Str. 31.

HERSTELLUNG VOLLSTÄNDIGER BAHNANLAGEN.
PROSPEKTE u. KOSTEN-ANSCHLÄGE STEHEN GERN ZUR VERFÜGUNG.

TENDER-LOCOMOTIVEN. LAGER in BERLIN u. BOCHUM.

SCHLEPP- u. WALDBAHNWAGEN. STAHLMULDENKIPPWAGEN.

ZUNGENWEICHEN. TRANSPORTABLE. DREHSCHLEIBEN. KURVENRAHMEN.

Man verlange Muster. **Emil Heer, Rorschach.** Mustersendungen. Anleitungen, gratis.

Leistungsfähigstes Fabriklager in Baumaterialien.
Fabriklager
der bedeutendsten Fabriken des In- und Auslandes.
— Neueste Produkte. —
Empfehle
Dachpappen in vielen Qualitäten, Olear Dachpappe bestes Fabrikat.
Besandete Dachpappen
Petrefact-Conservator, bestes und neuestes Produkt.
— Streichbar auf kaltem Wege, bester Dachpappenschutz. —
Petrefact hart, vorzüglichstes Isoliermittel, anerkannt bestes Produkt.
Neu, Neu, Neu.
Gummi-Dachkitt, Renovator
zum Verkitten von Leckstellen etc. etc.
Man lasse sich Anleitungen kommen.
Wird geliefert in kleinen Tönnchen.
Carbolineum.
Vorzüglichstes Holzconservierungs- und Imprägnierungsmittel von neuer praktischer und bewährter, chemischer Zusammensetzung.
NB. Mustersendungen stehen zur Disposition nebst Anleitungen.
Dachrenovator, Holzcement prima, billigst.

Westschweiz. Technikum, Biel.
Gegenwärtige Schülerzahl 346.

Fachschulen:
1. Die Uhrenmacherschule;
2. Die Schule für Elektrotechnik und Kleinmechanik;
3. Die kunstgewerblich-bautechnische Schule, inklusive Gravier- und Ciselierabteilung;
4. Die Eisenbahnschule.

Der Unterricht, welcher an das Lehrziel der bernischen Primarschule anschliesst, wird in deutscher und französischer Sprache erteilt und berücksichtigt sowohl die theoretische als die praktische Ausbildung der Schüler.

Zum Eintritt ist das zurückgelegte 15. Altersjahr erforderlich.
Für die Unterbringung der Schüler in guten Familien sowohl deutscher wie französischer Zunge ist gesorgt.

Das diesjährige Sommersemester beginnt am 17. April. Aufnahmeprüfung am 16. April, morgens 8 Uhr, im Technikumsgebäude am Rosiusplatz. Anfragen und Anmeldungen sind an die Direktion zu richten, bei welcher auch das Schulprogramm pro 1895, welches nebst Lehrplan und zudenenden Erläuterungen alle nötige Auskunft enthält, unentgeltlich bezogen werden kann.

Biel, den 11. Februar 1895.
Der Präsident der Aufsichtskommission:
N. Meyer.

Neuheit!
Unentbehrlich für jeden Bau-, Spengler- und Dachdecker-Meister:
„Dachkitt-Waterproof-Renovator“.

Man verlange Muster und Anleitungen, selbige stehen gratis zur Disposition.
Dachkitt-Waterproof ist ein weicher, elastischer Kitt, ist gänzlich frostfrei, hält sofort auf Dachpappen, Holz, Metalle und Glas fest, bleibt dicht, gefriert nicht, wird durch Abwechslung der Temperatur nicht gelöst, eignet sich zur Dichtung vorhandener Leckstellen, Risse, undichte Anschlüsse, Verkittung der überliegenden Kanten der einzelnen Pappbahnen und der Nagelköpfe.

Maurice Schmidt jgr., Olten.
P. S. Mein „Carbolineum-Konservator“ zerfrisst darüber gestrichene Oelfarbe nicht.

Transmissionsseile,
Schiffseile, Flaschenzugseile, Aufzugseile, Drahtseile
liefert in bester Qualität die
Mechanische Bindfadenfabrik Schaffhausen.
— Tüchtige Monteure stehen zu Diensten. —

Pressen für Cement- und Schlackenbausteine,
Bodenplattenpressen
(Mosaik und Cement) für Hand- und Maschinenbetrieb, sowie
Hydraulische Pressen
erstellt:
Maschinenfabrik und Giesserei Rorschach
Borner & Cie.
Prospekte zu Diensten. — Prima Referenzen.

Mech. Ziegel- und Röhrenfabrik
SCHAFFHAUSEN.
Steinzeug- u. Thonröhren
für Kanalisation, Wasser- und Abtritleitungen.
Glasierte u. unglasierte Falzziegel,
Drainröhren, Backsteine.

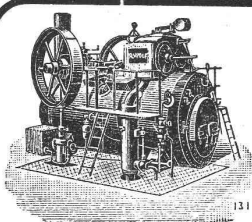
Zu verkaufen event. zu vermieten:
eine alte, gut renommierte
Maschinenfabrik
mittlerer Grösse, wegen Krankheit des Inhabers zu vorteilhaften Bedingungen.
Gefl. Offerten sub Chiffre M F 1221 sind an
Rudolf Mosse, Zürich zu richten.

Agence technique J. LEUBA, Lausanne

Bureaux et Magasins 7 Derrière Bourg
Entrepôt Gare du Flon.

Spécialité de:
produits céramiques pour constructions
Carreaux de faïence
Dallages et revêtements céramiques
TUYAUX DE GRÈS
Eviers, syphons, appareils de W. C., baignoires
en grès émaillé, etc. etc.
FOURNITURES DIVERSES

Envoi franco de tarifs et renseignements
— Téléphone 1135. —



R. WOLF Magdeburg - Buckau. Bedeutendste Locomobilfabrik Deutschlands. Locomobilen

mit ansiehenden Röhrenkesseln,
von 4-200 Pferdekraft,

leistungsfähigste und dauerhafteste Betriebsmaschinen
von unerreicht geringem Brennmaterial-Verbrauch
für industrielle Zwecke und für electr. Beleuchtung.

Etwa 100 Locomobilen bis 200 Pferdekraft sind stets auf Lager oder
in Arbeit. Zahlreiche Locomobilen bis zu 100 Pferdekraft sind in der
Schweiz in Betrieb.

Kostenanschläge u. Referenzen durch die Alleinvertr. für die Schweiz:
Stirnemann & Weissenbach in Zürich,
welche auf Wunsch auch die Montirung der Locomobilen übernehmen.

Wer Bedarf in Schienen, Geleisen, Transportwagen, Achsen-
sätzen, Karren u. s. w. hat, wende sich an die
Maschinenfabrik und Eisengiesserei von
A. OEHLER & Cie. in Aarau.

Isolierungen

von

Dampfkesseln, Dampf-, Gas-, Wasser-, Ammoniakleitungen

führen prompt und sachgemäss aus

Wanner & Co., Horgen.

L. Stromeyer & Co., Kreuzlingen (Thurgau).

Mechanische
Segeltuch- und
Leinen-Weberei,
Wagendecken-,
Zelte- und
Barackenfabrik.



Special-Fabrikate:

Wasserdichte Wagendecken, Pferdedecken für Sommer
und Winter.

Marquisen- und Zeltstoffe.

Segeltuch, Zwilch, Drillich.

Sackstoffe, Rohleinen, Jutegewebe.

Säcke aller Art.

Leihdecken für Transport- und Bedachungszwecke.

Fest- und Ausstellungshallen zum Vermieten.

Wirtschafts-, Garten- und Militär-Zelte.

Baracken, transportabel.

Kranken-, Wirtschafts-, Wohnbaracken.

== Kataloge, Proben und Preise gratis. ==

Von grösster Wichtigkeit für Gas-
anstalten, Giessereien, Dampfbraue-
reien etc. etc. ist

**Winkelmanns hochfeuerfester
vulkanischer Cement,**
wegen seiner unübertroffenen Wider-
standsfähigkeit gegen die grösste Glut,
ausgezeichnete Referenzen.

Der Generalvertreter für die
Schweiz:

**Theodor Lötsher, Speditionsge-
schäft Basel.**

Bautechniker,

gel. Zimm., Unt.-Off. d. Res., sucht
Stellung bei bescheidenen Ansprüchen.
Offerten sub H T 262 befördert
Rudolf Mosse, Hamburg.

Herzogliche Baugewerkschule

Sonnt. 22. Ap. Holzminden Wtr. 04/95
Wunt. 4. Nov. 076 Schüler.
Maschinen- und Mühlenbauschule
mit Verpflegungsanstalt. Dir. L. Haarmann.

Submissions-Anzeiger.

Termin	Stelle	Ort	Gegenstand
5. März	Gemeindekanzlei	Elfingen (Aargau)	Renovation des Schulhauses in Elfingen.
5. »	Schmid-Kerez, Bahnhofstrasse 14	Zürich	Lieferung von gewalzten Eisenbalken und von Eisenkonstruktionen für das neue Post- gebäude in Zürich.
5. »	Martin, Architekt	Kreuzlingen (Thurgau)	Zimmermanns-, Dachdecker- und Schmiedarbeiten für die Festhütte des kantonalen Sängerfestes in Arbon.
6. »	Gemeindeschreiberei	Aarburg (Aargau)	Erd-, Maurer-, Zimmer-, Spengler-, Schlosser- und Schreinerarbeiten für die neuen Schiesseinrichtungen in Aarburg.
6. »	Josef Bühlmann	Geuensee (Luzern)	Bau einer Käserei in Geuensee.
6. »	Gmür z. Hirschen	Weesen (St. Gallen)	Maurer-, Zimmermanns-, Schreiner-, Spengler, Schmied- und Glaserarbeiten zu einem neuen Wohnhaus und Stallung in Weesen.
7. »	J. Schüeli	Schleitheim (Schaffhausen)	Maurer-, Steinhauer-, Zimmer-, Schreiner-, Spengler- und Schlosserarbeiten zu einem Neubau im Gehren.
8. »	auf dem Bükli	Schaffhausen	Maurer- und Zimmerarbeiten, sowie die Lieferung von Granitarbeiten und T-Eisen für die Vergrößerung und den Umbau des Waisenhauses in Schaffhausen.
8. »	H. Bahnmaier, Kantonsbaumeister		Erd-, Maurer-, Kalkstein-, Granit-, Sandstein-, Zimmer-, Spengler-, Schieferdecker-, Gypser- und Schmiedarbeiten, sowie die Lieferung der eisernen I-Träger zu einem Wohnhaus-Neubau in Schaffhausen.
8. »	J. Stamm, Architekt	Schaffhausen	Aeusserer Renovation der Kirche in Wädenswil.
9. »	Architekt Schweizer	Wädenswil	Treppen- und Abortanbau ans Schulhaus in Safenwyl.
10. »	Gemeindekanzlei	Safenwyl (Aargau)	Anlage einer Wasserversorgung in Oberhasli.
10. »	Präsident Marthaler	Oberhasli (Zürich)	Herstellung von 33 Klafter Einfriedungsmauer zwecks Erweiterung des Friedhofs in Hitzkirch sowie Errichtung eines Totenhauses.
15. »	Gemeinderatspräsident	Hitzkirch (Luzern)	Bau und Betrieb des Tramways im Innern der Landesausstellung in Genf.
15. »	G. Autran, ingénieur	Genf, 19 rue du Général Dufour	
16. »	Gemeinderatskanzlei	Bauma (Zürich)	Herstellung einer neuen Brücke über die Töss bei Plakten, bestehend aus zwei Wider- lagern von Betonmauerwerk und eisernem Oberbau im Gesamtgewicht von 19,5 t.
1. April	Betriebsdirektor der Schweiz. Südostbahn	Wädenswil	Ausführung eines eisernen Perrondaches auf der Station Biberbrücke. Länge des Perrons 75 m, Breite 7 m.

Druck von Zürcher & Furrer in Zürich.