

Zeitschrift: Schweizerische Bauzeitung
Herausgeber: Verlags-AG der akademischen technischen Vereine
Band: 23/24 (1894)
Heft: 14

Werbung

Nutzungsbedingungen

Die ETH-Bibliothek ist die Anbieterin der digitalisierten Zeitschriften auf E-Periodica. Sie besitzt keine Urheberrechte an den Zeitschriften und ist nicht verantwortlich für deren Inhalte. Die Rechte liegen in der Regel bei den Herausgebern beziehungsweise den externen Rechteinhabern. Das Veröffentlichen von Bildern in Print- und Online-Publikationen sowie auf Social Media-Kanälen oder Webseiten ist nur mit vorheriger Genehmigung der Rechteinhaber erlaubt. [Mehr erfahren](#)

Conditions d'utilisation

L'ETH Library est le fournisseur des revues numérisées. Elle ne détient aucun droit d'auteur sur les revues et n'est pas responsable de leur contenu. En règle générale, les droits sont détenus par les éditeurs ou les détenteurs de droits externes. La reproduction d'images dans des publications imprimées ou en ligne ainsi que sur des canaux de médias sociaux ou des sites web n'est autorisée qu'avec l'accord préalable des détenteurs des droits. [En savoir plus](#)

Terms of use

The ETH Library is the provider of the digitised journals. It does not own any copyrights to the journals and is not responsible for their content. The rights usually lie with the publishers or the external rights holders. Publishing images in print and online publications, as well as on social media channels or websites, is only permitted with the prior consent of the rights holders. [Find out more](#)

Download PDF: 11.02.2026

ETH-Bibliothek Zürich, E-Periodica, <https://www.e-periodica.ch>

Schweizerische Bauzeitung

Wochenschrift

für Bau-, Verkehrs- und Maschinentechnik

Herausgegeben

von

A. WALDNER

3a Brandschenkestrasse (Selnau) ZÜRICH.

Verlag des Herausgebers. — Kommissionsverlag von Meyer & Zeller Nachfolger in Zürich.

Organ

des Schweizer Ingenieur- und Architekten-Vereins und der Gesellschaft ehemaliger Studierender des eidg. Polytechnikums in Zürich.

Abonnementspreis:
Ausland... Fr. 25 per Jahr
Inland... „ 20 „ „

Für Vereinsmitglieder:
Ausland... Fr. 18 per Jahr
Inland... „ 16 „ „
sofern beim Herausgeber
abonniert wird.

Abonnements
nehmen entgegen: Heraus-
geber, Kommissionsverleger
und alle Buchhandlungen
und Postämter.

Insertionspreis:
Pro viergespaltene Petitzeile
oder deren Raum 30 Cts.
Haupttitelseite: 50 Cts.

Inserate
nimmt allein entgegen:
Die Annoncen-Expedition
von
RUDOLF MOSSE
in Zürich, Berlin, Breslau,
Dresden, Frankfurt a. M.,
Hamburg, Köln, Leipzig,
Magdeburg, München,
Nürnberg, Stuttgart, Wien,
Prag, London.

Bd. XXIV.

ZÜRICH, den 6. Oktober 1894.

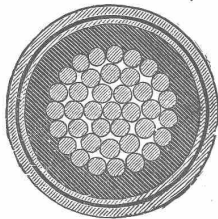
N^o 14.

FLEINER & C^{IE}
CEMENTFABRIK

AARAU.

Société d'exploitation des câbles électriques

SYSTEME BERTHOUD, BOREL & Cie.
CORTAILLOD (Suisse).



Câbles souterrains pour tous usages,
Télégraphie, Téléphonie, Eclairage, Transport
de forces. Employés dans les réseaux d'éclairage de:

Lucerne, Vevey-Montreux, Berne, Zurich,
Coire, Ragatz, Vienne, Naples, Paris, Cologne,
Monaco, Innsbruck, Carlsbad, Charleroi, Le Mans,
Toulouse, Grenoble, etc. etc.

Télégrammes: Câbles Cortaillocl. Téléphone.

Das Hotel Kursaal Maloja

beabsichtigt, die Heizeinrichtung des Gebäudes verbessern, eventuell neu erstellen zu lassen. Das Gebäude umfasst 300 Zimmer nebst Speise- und Unterhaltungssälen, zusammen etwa 40,000 m³ Bauvolumen, Soussol und Mansarden nicht eingerechnet.

Auskunft erteilt und nimmt Offerten entgegen

Die Direktion des Hotels Kursaal Maloja
(Graubünden, Schweiz):

J. F. Walther.

Gotthardbahn.

Eiserne Brücken.

Die Uebernahme der Lieferung und Aufstellung von etwa 905 Tonnen eiserner Brücken für die neue Zufahrtslinie Zug-Goldau, sowie für das zweite Geleise auf den Strecken Flüelen-Erstfeld und Biasca-Bellinzona wird hiemit zur Bewerbung ausgeschrieben.

Der Vertragsentwurf, die allgemeinen Bedingungen und technischen Vorschriften liegen auf dem Bureau unseres Oberingenieurs (Verwaltungsgebäude dahier) zur Einsicht auf, woselbst auch alle sonst gewünschten Aufschlüsse erhältlich sind.

Die Angebote müssen spätestens am 15. Oktober d. J. der unterzeichneten Direktion eingereicht werden.

Luzern, den 25. September 1894.

Die Direktion der Gotthardbahn.

Une maison de premier ordre de Paris s'occupant d'installations de chauffage de tous les systèmes cherche un Ingénieur très versé dans la partie pour la représenter à l'Etranger, traiter avec les administrations et les particuliers et surveiller le montage des installations. Appointements fixes et commission. Position très agréable pour un Ingénieur ayant des connaissances approfondies dans la partie et la pratique des affaires. Offres avec renseignements détaillés sous Z 5375 à l'agence de publicité de

Rodolphe Mosse, Zurich.

Grösstes Lager

in

Eisernen I-Trägern.

Normalprofile Nr. 8, 10, 12, 14, 15, 16, 18, 20, 22, 24, 26, 30 und 32, vorrätig in Längen bis 12 m.

Beste Einrichtungen.

Solortige Spedition.

Illustrierte Prospekte und Tabellen gratis.

Julius Schoch & Co.,

Schwarzhorn

Zürich.

Lieferung von Bau- und Zierguss-Artikeln jeder Art.

Steinzeug-Bodenplatten,

Stallklinker- u. glasierte Wandplatten u. Röhren;

wetterbeständige Bauterracotta (matt und in Majolica),

Figuren und Vasen zu Bauzwecken von

VILLEROY & BOCH in Mettlach und Merzig.

Verblendsteine

von PH. HOLZMANN & Cie. in Frankfurt a/M.

Saargemünder Thonplatten, stahlhart gebrannt

von A. BRACH in Kleinblittersdorf.

Prima Schlackenwolle

von KRUPP in Essen.

Vertreter:

EUGEN JEUCH in Basel.

Naturmuster und Preiscurant zu Diensten.

Königl. Baugewerkschule Stuttgart.

Der Winterkurs beginnt am 1. November und schliesst am 14. März. Anmeldungen können jederzeit schriftlich und vom 23. Oktober an auch mündlich gemacht werden. Neueintretende haben sich vor dem 29. Oktober zu melden, weil sie am 30. Oktober, von morgens 8 Uhr an, behufs der Einweisung in die geeigneten Klassen und Abteilungen, eine kurze Prüfung zu bestehen haben. Das Unterrichtsgeld beträgt pro Semester 36 Mk. Programme werden unentgeltlich übersandt.

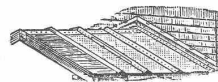
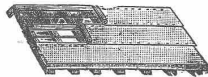
Stuttgart, den 6. September 1894.

Die Direktion:
Walter.

Preisgekrönt auf vielen Ausstellungen. Ueber 200 Atteste K. K. Verwaltungen und erster Firmen. Mehr als 1000 feinste Referenzen aller Länder. Notariell beglaubigt über 700 000 m versandt.

Wasserdichte Leinenstoffe für Bedachung

Leichtestes und bestes Dachdeckungs-Material ($1\frac{1}{2}$ kg m²), feuersicher imprägniert. In allen deutschen Staaten als Ersatz für harte Dachung genehmigt.



Landsdeckung ohne Verschalung

von Gebäuden jeder Art, besonders **Fabriken, Militär-, Eisenbahn- und Landwirtschafts-Bauten, Hallen etc.** **Innere Bekleidung von Fabriken** gegen Säure-Angriffe und Dämpfe, unter Wellblech-Dächern gegen Tropfen.

Auch in der Schweiz seit Jahren zahlreiche bedeutende Eindeckungen: **Gotthardbahn, Bahn Landquart-Davos, Gebr. Sulzer in Winterthur, Maggi in Kempthal, Genie-Direktion in Bern etc. etc.** Anbringung Garantie langjähr. Haltbarkeit. Proben, Prospekte zur Verfügung. Warnung vor Nachahmungen.

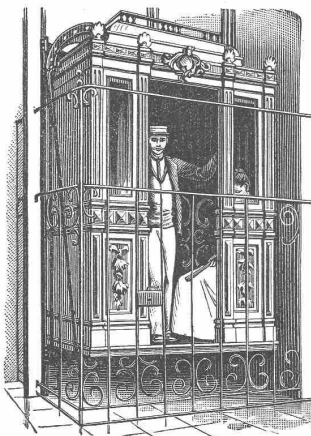
Erfinder und alleiniger Fabrikant: **Weber-Falckenberg, Köln a. Rh. und Wien.**
Auch Fabrik wasserdichter Wagendecken, Zelte etc. **Vertreter gesucht.**
Fabrik wirklich wetter- und säurebeständiger Anstrichmasse für Wellblech- und Eisenblechbedachungen.

Für einen Steinbruch,

bereits erfolgreich im Betrieb, mit prachtvoller Zukunft, Unikum, Material für alle Bauten und Arbeiten verwendbar, wird ein gebildeter technischer Teilhaber gesucht, eventuell Käufer mit Kommandite des Verkäufers. Für tüchtige Fachleute mit einigem Kapital schöne Lebensstellung. Anfragen anonym oder ohne genügende Angaben werden nicht berücksichtigt. Offerten Postfach 2818 Basel.

Zu kaufen gesucht:

Eine **Sand-u. Kieswaschmaschine** für Motorbetrieb, sowie 4 Stück **Seitenkipplwagen**, 500 mm Spurweite. Offerten unter Chiffre M 5537 befördert die Annoncen-Expedition von Rudolf Mosse, Zürich.

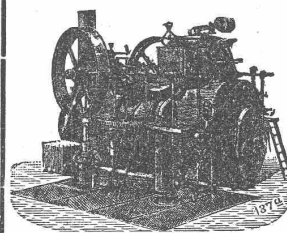


Hydraulische u. elektrische Personen- und Warenaufzüge

amerikanischer und engl. Systeme liefert

die Maschinenfabrik
ROBERT SCHINDLER
Luzern.

Prima Referenzen über 100 Anlagen.



R. WOLF

MAGDEBURG-BUCKAU.

Bedeutendste Locomobilfabrik Deutschlands.

Locomobilen

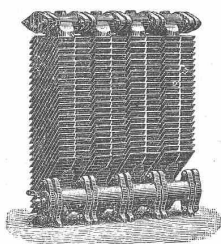
mit ausziehbaren Röhrenkesseln, von 4—200 Pferdekraft,

leistungsfähigste, dauerhafteste u. sparsamste Motoren für Landwirtschaft, Gross- u. Klein-Industrie.

R. WOLF baut ferner: Ausziehbare Röhrenkessel und Centrifugalpumpen.

Vertreter: **Stirnemann & Weissenbach, Zürich.**

Referenzen (erste Schweizer Firmen) auf Wunsch zu Diensten.



Centralheizungen, Lüftungs- und Trockenanlagen, — Calorifères — zur Heizung grosser Räume.

Warmwasser-Heizungen

für Wohnhäuser und öffentliche Gebäude erstellt

R. BREITINGER,
Heizeinrichtungen, Zürich.



Ventilations- & Heizungsanlagen jeder Art

Ventilatoren in allen Grössen & Constructionen.

Selbstwirkende, Kraftbetrieb und Wasserdruck.

Ventilationsklappen & Glasjalousien in allen Grössen

Specialität in Trockenanlagen
J. P. BRUNNER, OBERUZWYL, St. Gallen.

Marmor-Mosaik-Platten-Fabrik

von

B. A. Steinlin, z. Schlinge, St. Gallen

liefert

Marmor-Mosaik-Platten nach der neuesten Erfindung
Schweizer. Patent Nr. 8094.

Da der **Cement** auf die Farben sehr ungünstig einwirkt, dieselben trübe und unansehnlich macht, auch zur Erstellung einer schönen Platte einen grossen Farbenzusatz bedingt, was deren Dauerhaftigkeit natürlich beeinträchtigt, so haben die **Marmor-Mosaik-Platten**, bei welchen gar kein Cement und auch ein nur ganz minimaler Farben-Zusatz verwendet wird, den Cement-Mosaik-Platten gegenüber den grossen Vorzug, dass deren Farben selbst nach jahrelangem Gebrauche ebenso lebhaft und feurig bleiben wie bei deren Erstellung, und ist auch eine Abnutzung der Platten total ausgeschlossen.

Lieferungen erfolgen von den einfachsten bis zu den reichsten Dessins. Muster und Albums stehen jederzeit zu Diensten.

Diese **Marmor-Mosaik-Platten** werden den Herren Architekten, Baumeistern und Privaten hiemit aufs beste empfohlen.

Vertreter für Zürich:
Ad. Gesswein, Zürich III.
Rothwandstrasse 39.