

Zeitschrift: Schweizerische Bauzeitung
Herausgeber: Verlags-AG der akademischen technischen Vereine
Band: 23/24 (1894)
Heft: 22

Werbung

Nutzungsbedingungen

Die ETH-Bibliothek ist die Anbieterin der digitalisierten Zeitschriften auf E-Periodica. Sie besitzt keine Urheberrechte an den Zeitschriften und ist nicht verantwortlich für deren Inhalte. Die Rechte liegen in der Regel bei den Herausgebern beziehungsweise den externen Rechteinhabern. Das Veröffentlichen von Bildern in Print- und Online-Publikationen sowie auf Social Media-Kanälen oder Webseiten ist nur mit vorheriger Genehmigung der Rechteinhaber erlaubt. [Mehr erfahren](#)

Conditions d'utilisation

L'ETH Library est le fournisseur des revues numérisées. Elle ne détient aucun droit d'auteur sur les revues et n'est pas responsable de leur contenu. En règle générale, les droits sont détenus par les éditeurs ou les détenteurs de droits externes. La reproduction d'images dans des publications imprimées ou en ligne ainsi que sur des canaux de médias sociaux ou des sites web n'est autorisée qu'avec l'accord préalable des détenteurs des droits. [En savoir plus](#)

Terms of use

The ETH Library is the provider of the digitised journals. It does not own any copyrights to the journals and is not responsible for their content. The rights usually lie with the publishers or the external rights holders. Publishing images in print and online publications, as well as on social media channels or websites, is only permitted with the prior consent of the rights holders. [Find out more](#)

Download PDF: 15.01.2026

ETH-Bibliothek Zürich, E-Periodica, <https://www.e-periodica.ch>

Schweizerische Bauzeitung

Wochenschrift

für Bau-, Verkehrs- und Maschinentechnik

Herausgegeben
von

A. WALDNER

32 Brandschenkestrasse (Selnau) ZÜRICH.

Verlag des Herausgebers. — Kommissionsverlag von Meyer & Zeller Nachfolger in Zürich.

Organ

des Schweizer. Ingenieur- und Architekten-Vereins und der Gesellschaft ehemaliger Studierender des eidg. Polytechnikums in Zürich.

Abonnementspreis:
Ausland... Fr. 25 per Jahr
Inland... „ 20 „ „

Für Vereinsmitglieder:
Ausland... Fr. 18 per Jahr
Inland... „ 16 „ „
sofern beim Herausgeber
abonniert wird.

Abonnements
nehmen entgegen: Heraus-
geber, Kommissionsverleger
und alle Buchhandlungen
und Postämter.

Insertionspreis:
Pro viergespaltene Petitzeile
oder deren Raum 30 Cts.
Haupttitelzeile: 50 Cts.

Inserate
nimmt allein entgegen:
Die Annoncen-Expedition
von
RUDOLF MOSSE
in Zürich, Berlin, Breslau,
Dresden, Frankfurt a. M.,
Hamburg, Köln, Leipzig,
Magdeburg, München,
Nürnberg, Stuttgart, Wien,
Prag, London.

Bd XXIII.

ZÜRICH, den 2. Juni 1894.

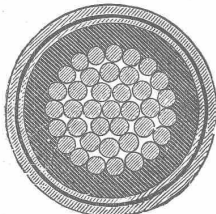
No 22.

Société d'exploitation des câbles électriques

SYSTÈME BERTHOUD, BOREL & Cie.
CORTAILLOD (Suisse).

Câbles souterrains pour tous usages,
Télégraphie, Téléphonie, Éclairage, Transport
de forces. Employés dans les réseaux d'éclairage de:

Lucerne, Vevey-Montreux, Berne, Zurich,
Coire, Ragatz, Vienne, Naples, Paris, Cologne,
Monaco, Innsbruck, Carlsbad, Charleroi, Le Mans,
Toulouse, Grenoble, etc. etc.
Télégrammes: Câbles Cortaillo. Téléphone.



Besten,

schweren

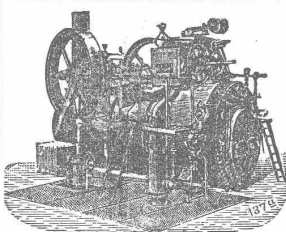
hydraulischen Kalk
empfiehlt die
Cementfabrik
Fleiner & Cie., Aarau.

K. Württembergische Staatseisenbahnen.
Ingenieur-Gesuch.

Für unser bautechnisches Bureau werden einige im Berechnen und Konstruieren eiserner Brücken erfahrene Ingenieure mit akademischer Bildung zu baldigem Eintritt gesucht. Bewerber, welche diesen Anforderungen genügen, wollen sich unter Angabe des Lebenslaufs, der bisherigen Tätigkeit und der Gehaltsansprüche, sowie unter Beischluss der Zeugnisse bei uns melden.

Stuttgart, den 18. Mai 1894.

K. Generaldirektion der Staatseisenbahnen:
Volz.



R. WOLF
MAGDEBURG-BUCKAU.

Bedeutendste Locomobil-
fabrik Deutschlands.

Locomobilen

mit ausziehbaren Röhrenkesseln,
von 4—200 Pferdekraft,

leistungsfähigste, dauerhafteste u. sparsamste Motoren
für Landwirthschaft, Gross- u. Klein-Industrie.

R. WOLF baut ferner: Ausziehbare Röhrenkessel
und Centrifugalpumpen.

Vertreter: **Stirnemann & Weissenbach,**
Zürich.

Referenzen (erste Schweizer Firmen) auf Wunsch zu Diensten.

Genossenschaft „Eigen-Heim“, Zürich V.
Konkurrenz-Ausschreibung.

Gemäss Beschluss der Generalversammlung soll zur Beschaffung von Entwürfen für die Ueberbauung der neuen Quartiere in Hottingen und Wipkingen ein Wettbewerb veranstaltet werden, zu welchem hiemit eingeladen wird.

Ueber alles Weitere gibt das Programm, welches nebst den beiden Situationsplänen von der Verwaltung unserer Genossenschaft, Heimatsstrasse No. 6, Zürich V, zu beziehen ist, die nötige Auskunft.

Zürich V, den 15. Mai 1894.

Der Vorstand.

Grösstes Lager

in

Eisernen I-Trägern.

Normalprofile Nr. 8, 10, 12, 14, 15, 16, 18, 20, 22,
24, 26, 30 und 32, vorrätig in Längen bis 12 m.

Beste Einrichtungen.

Sofortige Spedition.

Illustrierte Prospekte und Tabellen gratis.

Julius Schoch & Co.,

Schwarzhorn

Zürich.

Lieferung von Bau- und Zierguss-Artikeln jeder Art.

Steinzeug-Bodenplatten,

Stallklinker- u. glasierte Wandplatten u. Röhren;
wetterbeständige **Bauterracotta** (matt und in Majolica),

Figuren und Vasen zu Bauzwecken von
VILLEROY & BOCH in Mettlach und Merzig.

Verblendsteine

von **PH. HOLZMANN & Cie.** in Frankfurt a/M.

Saargemünder Thonplatten, stahlhart gebrannt

von **A. BRACH** in Kleinblittersdorf.

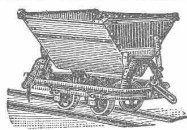
Prima Schlackenwolle

von **KRUPP** in Essen.

Vertreter:

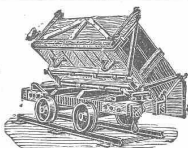
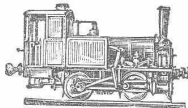
EUGEN JEUCH in Basel.

Naturmuster und Preiscurant zu Diensten.

C. F. Ulrich, Zürich**z. Strauss, Niederdorf 20.**

Mulden- und Kasten-
Kipplocries,
Wagen aller Art,

Sämtliche Materialien
zu **Kauf u. Miete.**

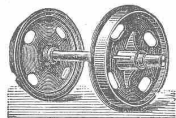


Räder, Radsätze,
Weichen, Drehscheiben.

Orenstein & Koppel

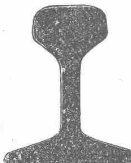
Berlin SW. Rollbahn-Fabriken Dortmund
Lokomotiven, Stahlschienen, fertige Gleise.

Für die Schweiz:



Verkaufs-Bureau:
Strassburg
1. Els.
Alter Weinmarkt 13.

Lager
sämtl. Materialien
(neu u. gebraucht)
Zürich III.



**Mechanische
Draht- und Hanfseil-Fabrik
Oechslin**

z. Mandelbaum Schaffhausen.

Prämiert mit sieben hohen Auszeichnungen
auf Welt- und Landesausstellungen.

Drahtseile für Transmissionen, Bahnen,
Fähren, Krähnen u. s. w., aus bestem
Tiegelstahl und schwed. Eisendraht, ver-
zinkt und unverzinkt.

Kupferdrahtseile für elektrische Anlagen
und Blitzableiter.

Drahtschnüre feinsten Qualität aus ver-
zinktem Stahl- und Eisendraht, Kupfer-
und Messingdraht.

Hanftransmissionsseile.

aus bestem Manilla und bad. Schleishanf.
Nachweisbare Seilanlagen von über 10- bis
12-jähriger Dauerhaftigkeit der Seile.

Baumwollseile in allen Dimensionen.

Verdichtungsseile für Gas- und Wasser-
leitungen. **Hanf- und Drahtseilfett.**

Bitte die Adresse genau zu beachten.

Mech. Ziegel- und Röhrenfabrik**SCHAFFHAUSEN.****Steinzeug- u. Thonröhren**für **Kanalisation, Wasser- und Abtritleitungen.**

Glasierte u. unglasierte Falzziegel,
Drainröhren, Backsteine.

Für Eisenbahn-Ingenieure.

Gesucht ein theoretisch und praktisch durchaus erfahrener

Bauführer

für eine grössere Bahnbau. Eintritt möglichst bald. Gute Bezahlung.
Off. mit Zeugnisabschriften sub Chiffre Z 2730 an die Annoncen-Exped.
von **Rudolf Mosse, Zürich** erbeten.

Grösstes Lager in Bauartikeln

wie Schlösser, Fensterstangen etc., Thür- u. Fensterbeschläge
in allen Bronze-Arten.

Eigene Werkstätte. Ausstellung im Musterlager.

Konkurrenz-Ausschreibung.

Die Erd-, Maurer-, Steinhauer-, Zimmer-, Dachdecker-, Spengler-,
Schlosser-, Schreiner-, Glaser-, Gipser- und Maler-Arbeiten für den
Schulhaus-Neubau in Aarberg werden zur öffentlichen Konkurrenz aus-
geschrieben.

Die Pläne und das Bedingnisheft können auf der Gemeinde-
schreiberei Aarberg eingesehen und daselbst die Angebot-Formulare er-
hoben werden.

Bewerber haben die Devise mit Einheitspreisen und der Aufschrift:
„Angebot für den Schulhausbau“ versehen bis und mit dem 15. Juni
nächsthin an Herrn Gemeinderatspräsident Seiler postfrei und verschlossen
einzureichen.

Aarberg, 23. Mai 1894.

Die Bau-Kommission.**Steinbruch-Gesellschaft Ostermündingen bei Bern.**

Blauer und gelber Sandstein. Lieferung als Rohmaterial
auf's Mass in jeder Grösse oder behauen nach Plänen und Zeichnungen.

Primarschulhausbau Pfäffikon.

Die Ausführung der Grabarbeit, Maurerarbeiten, Steinhauerarbeiten
(in Granit und Sandstein), Kunststeinarbeiten, Verputzarbeiten und der
Centralheizungsanlage, ferner die Lieferung der Walzeisen für obenge-
nannte Baute werden hiemit zur Konkurrenz ausgeschrieben.

Bewerber um diese Arbeiten und Lieferungen werden eingeladen,
von den aufliegenden Zeichnungen, Vorausmassen und Bedingungen Ein-
sicht zu nehmen und ihre Angebote bis 9. Juni a. c. an Herrn Präsident
Raths einzusenden.

Pfäffikon, (Zürich) den 28. Mai 1894.

Die Schulhausbaukommission.**Zu verkaufen:**

In Zürich IV ca. 6. Jucharten Banterrain an schöner, aus-
sichtreicher Lage, teils an und in der Nähe stark begangener
Strassen liegend. — Eine grössere Parzelle liegt an der Limmat und
würde sich vorzüglich zur Erstellung industr. Eta-
blissements eignen.

Nähere Auskunft erteilt

Cas. Wüest, R-Agent, Zürich.

O. Lehmann-Huber, Zürich, Löwenstrasse 53.**Holzcementbedachungs- und Asphaltgeschäft.**

Verwendung von nur echt schlesischem Holzcement. Spezialität in Terrassen-
abdeckungen. Mechanische Bauspenglerei.

**BOCHUMER VEREIN für BERGBAU und GUSSTAHL-
FABRIKATION in BOCHUM, Westfale**

Abtheilung:
Feld-, Forst- und Industrie-Bahnen aller Art

VERTRETEN DURCH
B. BAARE
Berlin NW., Luisen-Str. 31.

HERSTELLUNG VOLLSTÄN-
DIGER BAHNANLAGEN.
PROSPEKTE u. KOSTEN-
ANSCHLÄGE STEHEN
GERN ZUR VERFÜGUNG.

TENDER-LOCOMOTIVEN.
SCHLEPP-
WAGGONEN.

STAHLERNE u. HÖLZERNE
LOWRIES IN DEN NEUE-
STEN KONSTRUKTIONEN.
LAGER in BERLIN
u. BOCHUM.

WALDBAHNWAGEN.
STAHLMULDENKIPPWAGEN.
ZUNGENWEICHEN. TRANSPORTABLE. DREHSCHLEIBEN. KURVENRAHMEN.

Vertreter für die Schweiz:

Walter Ernst & Cie. in Winterthur.