

**Zeitschrift:** Schweizerische Bauzeitung  
**Herausgeber:** Verlags-AG der akademischen technischen Vereine  
**Band:** 23/24 (1894)  
**Heft:** 22

## **Titelseiten**

### **Nutzungsbedingungen**

Die ETH-Bibliothek ist die Anbieterin der digitalisierten Zeitschriften auf E-Periodica. Sie besitzt keine Urheberrechte an den Zeitschriften und ist nicht verantwortlich für deren Inhalte. Die Rechte liegen in der Regel bei den Herausgebern beziehungsweise den externen Rechteinhabern. Das Veröffentlichen von Bildern in Print- und Online-Publikationen sowie auf Social Media-Kanälen oder Webseiten ist nur mit vorheriger Genehmigung der Rechteinhaber erlaubt. [Mehr erfahren](#)

### **Conditions d'utilisation**

L'ETH Library est le fournisseur des revues numérisées. Elle ne détient aucun droit d'auteur sur les revues et n'est pas responsable de leur contenu. En règle générale, les droits sont détenus par les éditeurs ou les détenteurs de droits externes. La reproduction d'images dans des publications imprimées ou en ligne ainsi que sur des canaux de médias sociaux ou des sites web n'est autorisée qu'avec l'accord préalable des détenteurs des droits. [En savoir plus](#)

### **Terms of use**

The ETH Library is the provider of the digitised journals. It does not own any copyrights to the journals and is not responsible for their content. The rights usually lie with the publishers or the external rights holders. Publishing images in print and online publications, as well as on social media channels or websites, is only permitted with the prior consent of the rights holders. [Find out more](#)

**Download PDF:** 15.01.2026

**ETH-Bibliothek Zürich, E-Periodica, <https://www.e-periodica.ch>**

# Schweizerische Bauzeitung

Wochenschrift

für Bau-, Verkehrs- und Maschinentechnik

Herausgegeben  
von

**A. WALDNER**

32 Brändschenkestrasse (Selnau) ZÜRICH.

Verlag des Herausgebers. — Kommissionsverlag von Meyer & Zeller Nachfolger in Zürich.

Organ

des Schweizer. Ingenieur- und Architekten-Vereins und der Gesellschaft ehemaliger Studierender des eidg. Polytechnikums in Zürich.

**Abonnementspreis:**  
Ausland... Fr. 25 per Jahr  
Inland... „ 20 „ „

**Für Vereinsmitglieder:**  
Ausland... Fr. 18 per Jahr  
Inland... „ 16 „ „  
sofern beim Herausgeber  
abonniert wird.

**Abonnements**  
nehmen entgegen: Heraus-  
geber, Kommissionsverleger  
und alle Buchhandlungen  
und Postämter.

**Insertionspreis:**  
Pro viergespaltene Petitzeile  
oder deren Raum 30 Cts.  
Haupttitelzeile: 50 Cts.

**Inserate**  
nimmt allein entgegen:  
Die Annoncen-Expedition  
von  
**RUDOLF MOSSE**  
in Zürich, Berlin, Breslau,  
Dresden, Frankfurt a. M.,  
Hamburg, Köln, Leipzig,  
Magdeburg, München,  
Nürnberg, Stuttgart, Wien,  
Prag, London.

Bd XXIII.

ZÜRICH, den 2. Juni 1894.

No 22.

Société d'exploitation des câbles électriques

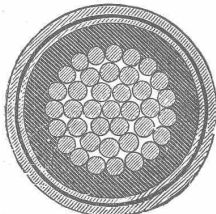
SYSTÈME BERTHOUD, BOREL & Cie.

CORTAILLOD (Suisse).

Câbles souterrains pour tous usages,  
Télégraphie, Téléphonie, Éclairage, Transport  
de forces. Employés dans les réseaux d'éclairage de:

Lucerne, Vevey-Montreux, Berne, Zurich,  
Coire, Ragatz, Vienne, Naples, Paris, Cologne,  
Monaco, Innsbruck, Carlsbad, Charleroi, Le Mans,  
Toulouse, Grenoble, etc. etc.

Télégrammes: Câbles Cortaillo. Téléphone.



Besten,

schweren

**hydraulischen Kalk**

empfiehlt die  
**Cementfabrik**

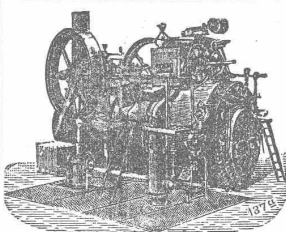
**Fleiner & Cie., Aarau.**

**K. Württembergische Staatseisenbahnen.**  
**Ingenieur-Gesuch.**

Für unser bautechnisches Bureau werden einige im Berechnen und Konstruieren eiserner Brücken erfahrene Ingenieure mit akademischer Bildung zu baldigem Eintritt gesucht. Bewerber, welche diesen Anforderungen genügen, wollen sich unter Angabe des Lebenslaufs, der bisherigen Tätigkeit und der Gehaltsansprüche, sowie unter Beischluss der Zeugnisse bei uns melden.

Stuttgart, den 18. Mai 1894.

**K. Generaldirektion der Staatseisenbahnen:**  
**Volz.**



**R. WOLF**

MAGDEBURG-BUCKAU.  
Bedeutendste Locomobil-  
fabrik Deutschlands.

**Locomobilen**

mit ausziehbaren Röhrenkesseln,  
von 4—200 Pferdekraft,

leistungsfähigste, dauerhafteste u. sparsamste Motoren  
für Landwirthschaft, Gross- u. Klein-Industrie.

**R. WOLF** baut ferner: Ausziehbare Röhrenkessel  
und Centrifugalpumpen.

Vertreter: **Stirnemann & Weissenbach,**  
**Zürich.**

Referenzen (erste Schweizer Firmen) auf Wunsch zu Diensten.

**Genossenschaft „Eigen-Heim“, Zürich V.**  
**Konkurrenz-Ausschreibung.**

Gemäss Beschluss der Generalversammlung soll zur Beschaffung von Entwürfen für die Ueberbauung der neuen Quartiere in Hottingen und Wipkingen ein Wettbewerb veranstaltet werden, zu welchem hiemit eingeladen wird.

Ueber alles Weitere gibt das Programm, welches nebst den beiden Situationsplänen von der Verwaltung unserer Genossenschaft, Heimatsstrasse No. 6, Zürich V, zu beziehen ist, die nötige Auskunft.

Zürich V, den 15. Mai 1894.

**Der Vorstand.**

Grösstes Lager

in

**Eisernen I-Trägern.**

Normalprofile Nr. 8, 10, 12, 14, 15, 16, 18, 20, 22,  
24, 26, 30 und 32, vorrätig in Längen bis 12 m.

Beste Einrichtungen.

Sofortige Spedition.

Illustrierte Prospekte und Tabellen gratis.

**Julius Schoch & Co.,**

Schwarzhorn

Zürich.

Lieferung von Bau- und Zierguss-Artikeln jeder Art.

**Steinzeug - Bodenplatten,**  
**Stallklinker- u. glasierte Wandplatten u. Röhren;**  
wetterbeständige **Bauterracotta** (matt und in Majolica),

**Figuren und Vasen zu Bauzwecken von**  
**VILLEROY & BOCH** in Mettlach und Merzig.

**Verblendsteine**

von **PH. HOLZMANN & Cie.** in Frankfurt a/M.

**Saargemünder Thonplatten, stahlhart gebrannt**

von **A. BRACH** in Kleinblittersdorf.

**Prima Schlackenwolle**

von **KRUPP** in Essen.

Vertreter:

**EUGEN JEUCH** in Basel.

Naturmuster und Preiscurant zu Diensten.