

**Zeitschrift:** Schweizerische Bauzeitung  
**Herausgeber:** Verlags-AG der akademischen technischen Vereine  
**Band:** 23/24 (1894)  
**Heft:** 18

## **Werbung**

### **Nutzungsbedingungen**

Die ETH-Bibliothek ist die Anbieterin der digitalisierten Zeitschriften auf E-Periodica. Sie besitzt keine Urheberrechte an den Zeitschriften und ist nicht verantwortlich für deren Inhalte. Die Rechte liegen in der Regel bei den Herausgebern beziehungsweise den externen Rechteinhabern. Das Veröffentlichen von Bildern in Print- und Online-Publikationen sowie auf Social Media-Kanälen oder Webseiten ist nur mit vorheriger Genehmigung der Rechteinhaber erlaubt. [Mehr erfahren](#)

### **Conditions d'utilisation**

L'ETH Library est le fournisseur des revues numérisées. Elle ne détient aucun droit d'auteur sur les revues et n'est pas responsable de leur contenu. En règle générale, les droits sont détenus par les éditeurs ou les détenteurs de droits externes. La reproduction d'images dans des publications imprimées ou en ligne ainsi que sur des canaux de médias sociaux ou des sites web n'est autorisée qu'avec l'accord préalable des détenteurs des droits. [En savoir plus](#)

### **Terms of use**

The ETH Library is the provider of the digitised journals. It does not own any copyrights to the journals and is not responsible for their content. The rights usually lie with the publishers or the external rights holders. Publishing images in print and online publications, as well as on social media channels or websites, is only permitted with the prior consent of the rights holders. [Find out more](#)

**Download PDF:** 09.02.2026

**ETH-Bibliothek Zürich, E-Periodica, <https://www.e-periodica.ch>**

# Schweizerische Bauzeitung

Wochenschrift

für Bau-, Verkehrs- und Maschinentechnik

Herausgegeben  
von

A. WALDNER

32 Brandschenkestrasse (Selnau) ZÜRICH.

Verlag des Herausgebers. — Kommissionsverlag von Meyer & Zeller Nachfolger in Zürich.

Organ

des Schweizer. Ingenieur- und Architekten-Vereins und der Gesellschaft ehemaliger Studierender des eidg. Polytechnikums in Zürich.

Abonnementspreis:  
Ausland... Fr. 25 per Jahr  
Inland... „ 20 „ „

Für Vereinsmitglieder:  
Ausland... Fr. 18 per Jahr  
Inland... „ 16 „ „  
sofern beim Herausgeber  
abonniert wird.

Abonnements  
nehmen entgegen: Heraus-  
geber, Kommissionsverleger  
und alle Buchhandlungen  
und Postämter.

Insertionspreis:  
Pro viergespaltene Petitzeile  
oder deren Raum 30 Cts.  
Haupttitelseite: 50 Cts.

Inserate  
nimmt allein entgegen:  
Die Annoncen-Expedition  
von

RUDOLF MOSSE  
in Zürich, Berlin, Breslau,  
Dresden, Frankfurt a. M.,  
Hamburg, Köln, Leipzig,  
Magdeburg, München,  
Nürnberg, Stuttgart, Wien,  
Prag, London.

Bd. XXIII.

ZÜRICH, den 5. Mai 1894.

No 18.

Société d'exploitation des câbles électriques

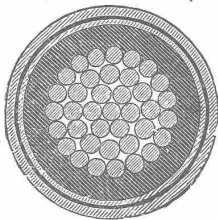
SYSTEME BERTHOUD, BOREL & Cie.

CORTAILLOD (Suisse).

Câbles souterrains pour tous usages,  
Télégraphie, Téléphonie, Eclairage, Transport  
de forces. Employés dans les réseaux d'éclairage de:

Lucerne, Vevey-Montreux, Berne, Zurich,  
Coire, Ragatz, Vienne, Naples, Paris, Cologne,  
Monaco, Innsbruck, Carlsbad, Charleroi, Le Mans,  
Toulouse, Grenoble, etc. etc.

Télégrammes: Câbles Cortaillod. Téléphone.



Besten,

schweren

hydraulischen Kalk  
empfiehlt die  
Cementfabrik  
Fleiner & Cie., Aarau.

Schweizerische Nordostbahn.



Thalweil-Zug.

Bauausschreibung.

Die Unterbauarbeiten des I. Bauloses, Thalweil-Steinmatt im oberen Sihlthal, mit einem Tunnel von 1950 m Länge werden hiemit zur freien Bewerbung in Submissionen ausgeschrieben.

Die Länge des Loses beträgt 7282 m und die Voranschlagssumme Fr. 2 120 900.—. Pläne und Bedingungen können jederzeit auf dem Bau-bureau der Nordostbahn, Glärnischstrasse Nr. 35 dahier, eingesehen werden und sind Angebote unter der Aufschrift „Baueingabe Thalweil-Zug“ spätestens bis 20. Mai d. J. schriftlich und versiegelt der Unterzeichneten einzureichen.

Zürich, den 28. April 1894.

Die Direktion der schweiz. Nordostbahn.

Die für den Bau und Betrieb von Gasanstalten, Cementfabriken, Hohofen-, Schweiss- und Puddelwerken, Brauereien, Cellulosefabriken, Eisengiessereien, sowie für Dampfkessel- und sonstige Feuerungsanlagen notwendigen

feuerfesten und säurebeständigen

Retorten, Form- u. Normalsteine, Mörtel etc.

ferner Bodenbelag- und Wandplatten in den verschiedensten Farben und Mustern

liefert

THONWERK BIEBRICH,

Akt.-Ges.,

Biebrich a/Rhein.

Beste Referenzen und Zeugnisse aus der Schweiz.

Den Herren

Ingenieuren, Architekten und Baumeistern

empfiehlt die

Cementwarenfabrik A. Favre & Cie

ihr grosses Lager in Portlandcement-Röhren, Bausteinen von diversen Grössen für Rohbau, Schlackensteinen, Cement-, Thon-, Mosaikplatten, Balcons, Balustres, Vasen, sonstige Cementfabrikate, sowie sorgfältige Ausführung von Cement- und Betonarbeiten.

Fabrik

in Altstetten.

Motorenbetrieb.

Telephons.

Bureau in Zürich,

Seidengasse 13.

Bahnanschluss.

Grösstes Lager

in

Eisernen I-Trägern.

Normalprofile Nr. 8, 10, 12, 14, 15, 16, 18, 20, 22, 24, 26, 30 und 32, vorrätig in Längen bis 12 m.

Beste Einrichtungen.

Sofortige Spedition.

Illustrierte Prospekte und Tabellen gratis.

Julius Schoch & Co.,

Schwarzhorn

Zürich.

Lieferung von Bau- und Zierguss-Artikeln jeder Art.

Steinzeug-Bodenplatten,

Stallklinker- u. glasierte Wandplatten u. Röhren;

wetterbeständige Bauterracotta (matt und in Majolica),

Figuren und Vasen zu Bauzwecken von

VILLEROY & BOCH in Mettlach und Merzig.

Verblendsteine

von PH. HOLZMANN & Cie. in Frankfurt a/M.

Saargemünder Thonplatten, stahlhart gebrannt

von A. BRACH in Kleinblittersdorf.

Prima Schlackenwolle

von KRUPP in Essen.

Vertreter:

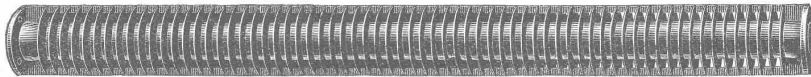
EUGEN JEUCH in Basel.

Naturmuster und Preiscurant zu Diensten.

**C. F. Ulrich, Zürich****z. Strauss, Niederdorf 20.**

**Grösstes Lager in Bauartikeln**  
wie Schlösser, Fensterstangen etc., Thür- u. Fensterbeschläge  
in allen Bronze-Arten.  
**Eigene Werkstätte. Ausstellung im Musterlager.**

## Centralheizungen,



**Warmluft- und Wasserheizungen** mit Regulierfeuerung zu kontinuierlichem Betrieb für Wohnhäuser, öffentliche Gebäude, Villen etc.; **Abdampfheizungen** für Fabriken; **Trockenanlagen** für industrielle Etablissements, Anstalten, Wäschereien, Hotels etc.; **Heizapparate** und einzelne Bestandteile zu Heiz- und Trockenanlagen liefert

**R. Breitingen, Heizeinrichtungen, Zürich, Dreikönigstr. Nr. 18.**

**DRABT, DRABTSEILE, KABEL**

**Carlswerk**  
**Fellen & Guilleaume**  
**Mülheim am Rhein**  
fabrizieren:

**Drahtseile aller Art**  
für  
Bauwinden, Flaschenzüge,  
Aufzüge, Transmissionen,  
Zugseile für schiefe Ebenen,  
Bergwerksseile, Schiffstauwerk,  
Drahtseile f. Bergbahnen,  
Blitzableiterseile.

**Isolierte Drähte und Kabel**  
für Telegraphie, Telephonie, elektr. Licht,

Vertreter für die Schweiz:  
**KAGI & Cie.,**  
Winterthur.

**Stacheldraht Drahtgeflechte**

Eisen-, Stahl- und Kupferdrähte für elektrische und andere Zwecke.

Bronze - Drähte für Telegraphen- und Telephon - Leitungen.

**Eisenwerk Joly Wittenberg**

Feuersichere patent.

**Treppen** mit Holz-

oder Marmorbelag.

**Haupttreppen****Wendel-****treppen.**

Deutsch.

Reichs-

Patent.

Kataloge

kostenfrei

## Wasserkraft zu vergeben

im Minimum 250—270  
Pferdekkräfte (während  
9 Monaten über 900 P.S.)  
in einer günstig an Eisen-  
bahn und Strasse ge-  
legenen Gemeinde der Ost-  
schweiz. Verwertung am  
Platze mit Begünstigun-  
gen seitens d. Gemeinde.  
Anfragen unter Chiffre  
EF 1263 an

**Rudolf Mosse,**  
Rapperswil am Zürichsee.Schweizerischer  
Ingenieur- und Architekten-Verein.

### Honorar-Normen

für Architekten  
" Bauingenieure } à 20 Cts.  
" Maschineningenieure }  
in deutscher u. französischer Sprache.

Verlag von **A. Raustein,**  
**Meyer & Zeller** Nachfolger, Zürich.

Für

## Baugeschäfte.

Einige tausend Gerüstklammern  
von vorzüglichem Eisen empfehle  
zur Abnahme. Muster zu Diensten.  
Preis billigt.

Baden, April 1894.

**A. Reinle, Metallhandlung.**

Ein **Techniker**, der die vierte  
Klasse des Techn. Winterthur absol-  
viert hat und auch schon in der  
Praxis gewesen ist, sucht auf anfangs  
Mai eine Stelle in einem grösseren  
Baugeschäft. Off. sub Chiffre Z 2175  
an  
**Rudolf Mosse, Zürich.**

Von allen holzkonservierenden  
Anstrichen bewährt sich stets  
als weitaus wirksamster das

**Avenarius**  
**Carbolineum**

D. R.-Pat. No. 46021.

Einzig echte, seit 2 Jahrzehnten  
erprobte Originalmarke. Fabrikniederlage bei

**Emil Bastady, Basel,**  
vorm. F. Bauer & Cie.

### Zu verkaufen:

Aus der Hinterlassenschaft eines

Strassen- und Wasserbautechnikers:

1 guter kleinerer **Theodolit** (S. Coradi,

Zürich) mit Rohrstativ.

1 kleines **Nivellierinstrument** (älter),

für Kanalbau geeignet.

1 **Kreuzscheibe** mit 2 Stativ.1 **Nivellierband.**1 **Planimeter.**1 gross. **Reisszeug** mit Proportional-Zirkel, 1 **Stangenzirkel.**1 **Wasserwaage.**1 Partie **Reisschienen, Winkel, Kur-****venlineale, Farben, Pausleinwand**

etc., sowie eine grosse Anzahl neuer-

er und älterer Werke über Strassen-

und Wasserbau. Offerten sub Chiffre

J 2034 befördert

**Rudolf Mosse, Zürich.**

## Maschinen-Ingenieur,

Praktiker u. Theoretiker (Schweizer),

gegenwärtig Abteilungschef auf dem

techn. Bureau einer schweiz. Ma-

schinenfabrik, sucht seine Stelle mit

einem möglichst selbständigen Posten

zu wechseln.

Derselbe ist speciell eingearbeitet

auf Dampfmaschinen, Luft- u. Wasser-

pumpen, hydraulische Maschinen,

kennt ferner die Dampfheizungen,

Maschinen der Textilbranche, Ar-

maturen, Wasserversorgungen, und

ist im allgemeinen Maschinenbau

thätig gewesen. Eventuell Ueber-

nahme der Betriebsleitung einer kl.

Maschinenfabrik oder der maschi-

nellen Einrichtungen eines gewerb-  
l. Etablissements. Sehr gute Zeugnisse.  
Gef. Off. sub M. J. 990 an  
**Rudolf Mosse, Basel.****Rudolf Mosse, Basel.****Maschineningenieur.**

Ein junger, praktisch und theore-

tisch gebildeter, kautionsfähiger Ma-

schineningenieur, Münchner, welcher

das Polytechnikum in München mit

bestem Erfolge absolvierte, sucht

entsprechende Stelle in einem grö-

sseren Etablissement oder eine Ver-

tretung auch im Auslande zu über-

nehmen; würde sich konvenierenden

Falls auch finanziell beteiligen. Der-

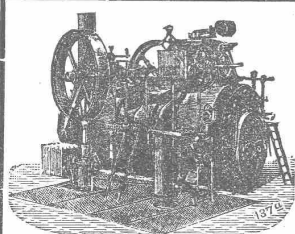
selbe ist der französischen und eng-

lischen Sprache mächtig. Gefällige

Offerten mit Angabe der Eintritts-

Bedingungen beliebe man zu senden

mit W 2272 an die Annoncen-Ex-

pedition von  
**Rudolf Mosse, München.****R. WOLF**MAGDEBURG-BUCKAU.  
Bedeutendste Locomobil-  
fabrik Deutschlands.

## Locomobilen

mit ausziehbaren Röhrenkesseln,  
von 4—200 Pferdekraft,leistungsfähigste, dauerhafteste u. sparsamste Motoren  
für **Landwirtschaft, Gross- u. Klein-Industrie.****R. WOLF** baut ferner: **Ausziehbare Röhrenkessel**  
und **Centrifugalpumpen.**Vertreter: **Stirnemann & Weissenbach,**  
Zürich.

Referenzen (erste Schweizer Firmen) auf Wunsch zu Diensten.