

Zeitschrift: Schweizerische Bauzeitung
Herausgeber: Verlags-AG der akademischen technischen Vereine
Band: 23/24 (1894)
Heft: 17

Werbung

Nutzungsbedingungen

Die ETH-Bibliothek ist die Anbieterin der digitalisierten Zeitschriften auf E-Periodica. Sie besitzt keine Urheberrechte an den Zeitschriften und ist nicht verantwortlich für deren Inhalte. Die Rechte liegen in der Regel bei den Herausgebern beziehungsweise den externen Rechteinhabern. Das Veröffentlichen von Bildern in Print- und Online-Publikationen sowie auf Social Media-Kanälen oder Webseiten ist nur mit vorheriger Genehmigung der Rechteinhaber erlaubt. [Mehr erfahren](#)

Conditions d'utilisation

L'ETH Library est le fournisseur des revues numérisées. Elle ne détient aucun droit d'auteur sur les revues et n'est pas responsable de leur contenu. En règle générale, les droits sont détenus par les éditeurs ou les détenteurs de droits externes. La reproduction d'images dans des publications imprimées ou en ligne ainsi que sur des canaux de médias sociaux ou des sites web n'est autorisée qu'avec l'accord préalable des détenteurs des droits. [En savoir plus](#)

Terms of use

The ETH Library is the provider of the digitised journals. It does not own any copyrights to the journals and is not responsible for their content. The rights usually lie with the publishers or the external rights holders. Publishing images in print and online publications, as well as on social media channels or websites, is only permitted with the prior consent of the rights holders. [Find out more](#)

Download PDF: 11.02.2026

ETH-Bibliothek Zürich, E-Periodica, <https://www.e-periodica.ch>

Schweizerische Bauzeitung

Wochenschrift

für Bau-, Verkehrs- und Maschinentechnik

Herausgegeben

von

A. WALDNER

32 Brandschenkestrasse (Selnau) ZÜRICH.

Verlag des Herausgebers. — Kommissionsverlag von Meyer & Zeller Nachfolger in Zürich.

Organ

des Schweizer. Ingenieur- und Architekten-Vereins und der Gesellschaft ehemaliger Studierender des eidg. Polytechnikums in Zürich.

Abonnementspreis:
Ausland... Fr. 25 per Jahr
Inland... „ 20 „ „

Für Vereinsmitglieder:
Ausland... Fr. 18 per Jahr
Inland... „ 16 „ „
sofern beim Herausgeber
abonniert wird.

Abonnements
nehmen entgegen: Heraus-
geber, Kommissionsverleger
und alle Buchhandlungen
und Postämter.

Insertionspreis:
Pro viergespaltene Petitzeile
oder deren Raum 30 Cts.
Haupttitelseite: 50 Cts.

Insertate
nimmt allein entgegen:
Die Annoncen-Expedition
von

RUDOLF MOSSE
in Zürich, Berlin, Breslau,
Dresden, Frankfurt a. M.,
Hamburg, Köln, Leipzig,
Magdeburg, München,
Nürnberg, Stuttgart, Wien,
Prag, London.

Bd XXIII.

ZÜRICH, den 28. April 1894.

No 17.

Portland-Cement-Fabrik Laufen (Canton Bern) liefert

Ia Portlandcement in höchster Festigkeit

Garantiert **gleichmässige** und **wetterbeständige** Ware, für jeglichen Zweck dienlich.

Billige Preise. Grosse Leistungsfähigkeit. Prompte Bedienung.

Société d'exploitation des câbles électriques

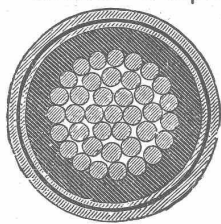
SYSTEME BERTHOUD, BOREL & Cie.

CORTAILLOD (Suisse).

Câbles souterrains pour tous usages,
Télégraphie, Téléphonie, Eclairage, Transport
de forces. Employés dans les réseaux d'éclairage de:

Lucerne, Vevey-Montreux, Berne, Zurich,
Coire, Ragatz, Vienne, Naples, Paris, Cologne,
Monaco, Innsbruck, Carlsbad, Charleroi, Le Mans,
Toulouse, Grenoble, etc. etc.

Télégrammes: Câbles Cortaillod. Téléphone.



Besten,

schweren

hydraulischen Kalk
empfehlen die
Cementfabrik
Fleiner & Cie., Aarau.

Steinzeug - Bodenplatten,
Stallklinker- u. glasierte Wandplatten u. Röhren;

wetterbeständige **Bauterracotta** (matt und in Majolica),

Figuren und Vasen zu Bauzwecken von

VILLEROY & BOCH in Mettlach und Merzig.

Verblendsteine

von PH. HOLZMANN & Cie. in Frankfurt a/M.

Saargemünder Thonplatten, stahlhart gebrannt

von A. BRACH in Kleinblittersdorf.

Prima Schlackenwolle

von KRUPP in Essen.

Vertreter:

EUGEN JEUCH in Basel.

Naturmuster und Preiscurant zu Diensten.

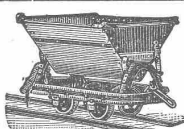
Maschinentechniker

mit 7-jähriger Praxis, schon in einigen
Branchen thätig, sucht Engagement.
Derselbe würde sich event. auch als
Associé an einem entsprechenden
Geschäfte beteiligen.

Offerten nimmt sub Chiffre H 1851
entgegen Rudolf Mosse, Zürich.

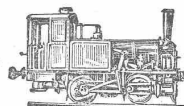
Bauführer,

praktisch und theoretisch erfahren,
6 Jahre Praxis als Maurer und Stein-
hauer, **wünscht Stellung.** Eintritt
1. oder 15. Mai. Zeugnisse und
Referenzen stehen zu Diensten. Of-
feren unter Chiffre A c 1811 Y an
Haasenstein & Vogler, Bern.



Mulden- und Kasten-
Kippwaggons,
Wagen aller Art,

Sämtliche Materialien
zu **Kauf u. Miete.**



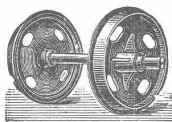
Räder, Radsätze,
Weichen, Drehscheiben.

Orenstein & Koppel

Berlin SW. Rollbahn-Fabriken Dortmund

Lokomotiven, Stahlschienen, fertige Gleise.

Für die Schweiz:



Verkaufs-Bureau:

Strassburg

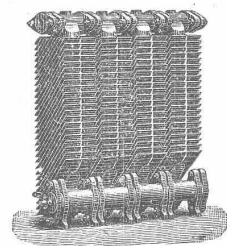
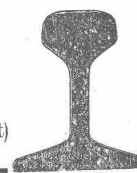
1. Els.

Alter Weinmarkt 13.

Lager

sämtl. Materialien
(neu u. gebraucht)

Zürich III.



**Warmwasser-
Niederdruckheizungen**

für

Wohnhäuser, Villen, öffentliche
Gebäude etc.

erstellt

R. BREITINGER,

Dreikönigstrasse, Zürich.

Niederlage:

1. Operngasse 6.

Hess, Wolff & Co.,

Fabrik:

Porzellangasse 49.

Wien IX/I.

Budapest: Eötvösgasse 33.

Fabrik und Lager

von

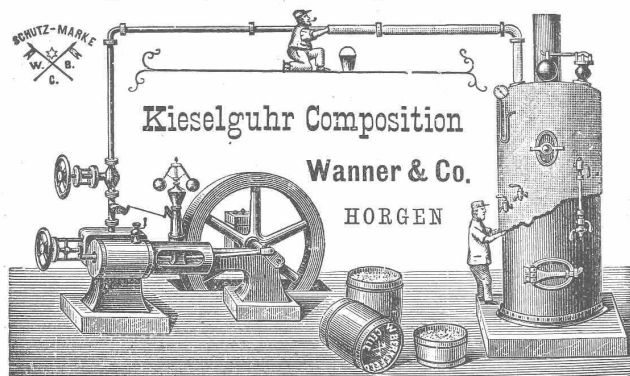
Beleuchtungsgegenständen

für elektrisches Glühlicht und Bogenlicht aus Bronze- und Zink, Schmiede-
und Gusseisen, Krystallglas etc. Reichhaltiges Musterbuch samt Preis-
listen und Referenzen stehen unentgeltlich zur Verfügung, ebenso werden
Projekte bereitwilligst angefertigt.

Vertreter für die Schweiz:

Heinrich Schatzmann, Zofingen (Aargau).

Wichtig für jeden Dampfkesselbesitzer!



Schuttmittel gegen Wärmeverluste

für Dampf-, Wasser-, Gas-, Ammoniak-Leitungen, Dampfkessel.

— Grösste Kohlenersparnis. —

Uebernahme kompletter Isolierungen
durch geübte Arbeiter.

**Wasserdichte und rohe
Marquisen und Zelt-Stoffe**
in Baumwolle u. Leinen, glatt u. farbig gestreift,
fabricieren als Spezialität in nur vorzüglichen Qualitäten
zu billigen Preisen

L. Stromeyer & Co., Kreuzlingen,
mech. Weberei und Zeltfabrik.

Konkurrenz-Eröffnung.

Ueber die Ausführung der Maurer-, Steinhauer-, Zimmermanns-, Glaser- und Spengler-Arbeiten für ein Arbeitslokal der Anstalt Brüttsellen von ca. 1900 m³ Rauminhalt wird hierdurch freie Konkurrenz eröffnet.

Plan, Vorausmasse und Baubeschreibung können im Bureau der Schuhfabrik von **Appenzeller & Walder**, Anstalt Brüttsellen, eingesehen werden, wohin auch Offerten innert 8 Tagen zu richten sind.



Mechanische Draht- und Hanfseil-Fabrik Oechslin

z. Mandelbaum Schaffhausen.

Prämiert mit sieben hohen Auszeichnungen
auf Welt- und Landesausstellungen.

Drahtseile für Transmissionen, Bahnen,
Fähren, Krähnen u. s. w., aus bestem
Tiegelgussstahl und schwed. Eisendraht, verzinkt
und unverzinkt.

Kupferdrahtseile für elektrische Anlagen
und Blitzableiter.

Drahtschnüre feinsten Qualität aus verzinktem
Stahl- und Eisendraht, Kupfer- und Messingdraht.

Hanftransmissionsseile.
aus bestem Manilla und bad. Schleishanf.
Nachweisbare Seilanlagen von über 10- bis
12-jähriger Dauerhaftigkeit der Seile.

Baumwollseile in allen Dimensionen.
Verdichtungsseile für Gas- und Wasser-
leitungen. **Hanf- und Drahtseilfett.**
Bitte die Adresse genau zu beachten.

Für industrielle Unternehmungen

bietet sich in der

Stadt Zug

ausgezeichnete Gelegenheit.

Die Gesellschaft „Wasserwerke Zug“ ist im Falle,
ausgiebige Triebkraft mittelst elektrischem Strom
oder Wasserkraft zu sehr billigen Konditionen abzugeben.

Die centrale Lage an bedeutendem Eisenbahnknoten-
punkte, überaus günstige Verkehrsverhältnisse, mässige
Steuern, verhältnismässig billiges und gut gelegenes Bau-
terrain in nächster Nähe des neuen Bahnhofes — sind Faktoren,
welche mit Sicherheit eine befriedigende Entwicklung für
Industrie und Gewerbe erwarten lassen.

Die **Stadtbehörde**, sowie auch der Verwaltungsrat der
Wasserwerke Zug sind zu jeder gewünschten Auskunft
gerne bereit.

Die für den **Bau und Betrieb** von **Gasanstalten, Cement-
fabriken, Hohofen-, Schweiss- und Puddelwerken, Braue-
reien, Cellulosefabriken, Eisengiessereien**, sowie für **Dampf-
kessel-** und sonstige **Feuerungsanlagen** notwendigen

feuerfesten und säurebeständigen
Retorten, Form- u. Normalsteine, Mörtel etc.
ferner **Bodenbelag- und Wandplatten** in den verschieden-
sten Farben und Mustern

liefert

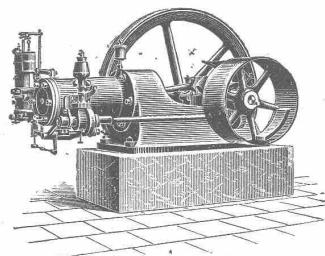
THONWERK BIEBRICH,

Akt.-Ges.,

Biebrich a/Rhein.

Beste Referenzen und Zeugnisse aus der Schweiz.

Schweizerische Lokomotiv- und Maschinenfabrik Winterthur.



Petroleum-Motoren

stehender und liegender Konstruktion
bis 25 Pferdekkräfte.

Petroleum-Lokomobile

Betrieb mit gewöhnlichem Petroleum,
6—8 Cts. per Pferdekraft u. Stunde.

Gas-Motoren

Bis Ende Februar 1894 über
500 Gas- und Petroleum-Motoren
im Betrieb.

Dampfmaschinen, Kessel, Halblokomobile.
Elektrische Beleuchtungsanlagen.



Carl Hlink

Eisen- und Bronze-Giesserei
— MANNHEIM. —
Specialität: Eisenkonstruktionen
und Bauguss.

Neues, besonders reichhaltiges Modell-Lager
in dekor. Schaufenstersäulen,
dekor. freistehenden Säulen und
Veranden,
Winter-
gärten,
Treppen-
anlagen
jeder Art.

NB. Abgabe von Musterbüchern

— nur an Architekten und Baugeschäfte. —

Vertreter für **Basel, Luzern und französische Schweiz:**

Eugen Jeuch, Basel, Hardstrasse 14.