

Zeitschrift: Schweizerische Bauzeitung
Herausgeber: Verlags-AG der akademischen technischen Vereine
Band: 23/24 (1894)
Heft: 13

Werbung

Nutzungsbedingungen

Die ETH-Bibliothek ist die Anbieterin der digitalisierten Zeitschriften auf E-Periodica. Sie besitzt keine Urheberrechte an den Zeitschriften und ist nicht verantwortlich für deren Inhalte. Die Rechte liegen in der Regel bei den Herausgebern beziehungsweise den externen Rechteinhabern. Das Veröffentlichen von Bildern in Print- und Online-Publikationen sowie auf Social Media-Kanälen oder Webseiten ist nur mit vorheriger Genehmigung der Rechteinhaber erlaubt. [Mehr erfahren](#)

Conditions d'utilisation

L'ETH Library est le fournisseur des revues numérisées. Elle ne détient aucun droit d'auteur sur les revues et n'est pas responsable de leur contenu. En règle générale, les droits sont détenus par les éditeurs ou les détenteurs de droits externes. La reproduction d'images dans des publications imprimées ou en ligne ainsi que sur des canaux de médias sociaux ou des sites web n'est autorisée qu'avec l'accord préalable des détenteurs des droits. [En savoir plus](#)

Terms of use

The ETH Library is the provider of the digitised journals. It does not own any copyrights to the journals and is not responsible for their content. The rights usually lie with the publishers or the external rights holders. Publishing images in print and online publications, as well as on social media channels or websites, is only permitted with the prior consent of the rights holders. [Find out more](#)

Download PDF: 08.02.2026

ETH-Bibliothek Zürich, E-Periodica, <https://www.e-periodica.ch>



Mechanische Draht- und Hanfseil-Fabrik Oechslin

z. Mandelbaum Schaffhausen.

Prämiert mit sieben hohen Auszeichnungen auf Welt- und Landesausstellungen.

Drahtseile für Transmissionen, Bahnen, Fahren, Krähnen u. s. w., aus bestem Tiegelstahl und schwed. Eisendraht, verzinkt und unverzinkt.

Kupferdrahtseile für elektrische Anlagen und Blitzableiter.

Drahtschnüre feinsten Qualität aus verzinktem Stahl- und Eisendraht, Kupfer- und Messingdraht.

Hanftransmissionsseile.

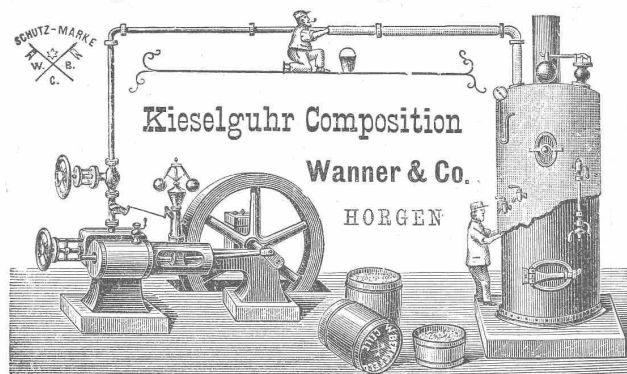
aus bestem Manilla und bad. Schleisshanf. Nachweisbare Seilanlagen von über 10- bis 12-jähriger Dauerhaftigkeit der Seile.

Baumwollseile in allen Dimensionen.

Verdichtungsseile für Gas- und Wasserleitungen. **Hanf- und Drahtseilfett.**

Bitte die Adresse genau zu beachten.

Wichtig für jeden Dampfkesselbesitzer!



Schuttmittel gegen Wärmeverluste

für Dampf-, Wasser-, Gas-, Ammoniak-Leitungen, Dampfkessel.

Grösste Kohlenersparnis.

Uebernahme kompletter Isolierungen durch geübte Arbeiter.

Cementstein- und Röhren-Fabrik

G. & A. Bangerter,
Lyss (Kt. Bern).

Cementsteine von 300/146/60; 250/120/60; 250/90/60 mm für gewöhnliches Mauerwerk

Cementsteine (gleiche Dimensionen wie oben) in extra Qualität für ganz sauberes, wetterbeständiges und trockenes Mauerwerk.

Portland-Cement-Röhren, runde und ovale, in den couranten Lichtweiten, mit äusserst genau schliessenden Muffen und glatten, porenfreien Wandungen.

Sicker-Röhren von 100, 150 und 200 mm Lichtweite. Neuestes, vervollkommnetes Fabrikations-System.

Bögen, Anschluss-Stücke.

Telephon.

Niederlage: **Hess, Wolff & Co.**, Fabrik:
I. Operngasse 8. **Wien IX/I.** Porzellangasse 49.
Budapest: Eötvösgasse 33.

Fabrik und Lager
von

Beleuchtungsgegenständen

für elektrisches Glühlicht und Bogenlicht aus Bronze- und Zink, Schmiede- und Gusseisen, Krystallglas etc. Reichhaltiges Musterbuch samt Preislisten und Referenzen stehen unentgeltlich zur Verfügung, ebenso werden Projekte bereitwilligst angefertigt.

Vertreter für die Schweiz:

Heinrich Schatzmann, Zofingen (Aargau).

J. Bleuler, 38 Bahnhofstrasse 38, ZÜRICH. TAPETEN-LAGER

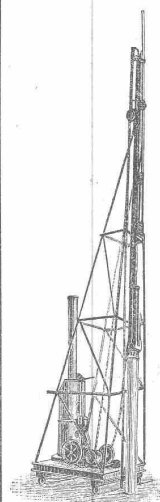
hervorragende deutsche, französische und englische Fabrikate.

Musterkarten franko ins Haus.

Spezialität:

Lieferungen für ganze Neubauten.

Dampframmen.



Direkt wirkende Patent-Rammen.

Direkt wirkende Lacour'sche Rammen.

Rammen mit endloser Kette.

Rammen mit rücklaufender Kette.

Kreissägen zum

Abschneiden von Pfählen unter Wasser.

Spülvorrichtungen für Rammen.

Alle Systeme und Grössen auf Lager

Menck & Hambrock,
Altona-Hamburg.

* PATENTE, MARKEN *
Ed. v. Waldkirch Bern
INTERNATIONALES PATENTBUREAU
* MUSTER, MODÈLE *

Annoncen-Expedition
Rudolf Mosse
Alleinige Inseratenannahme für die Schweiz. Bauzeitung.



Joh. Mannhardt'sche
Königl. Bayr. Hof-
Thurmuhren-Fabrik

(Besitzer **Ed. Hartmann**),
München, Adelgundenstrasse 1.

Gegründet 1826,

prämiert mit 15 Preismedaillen.

Kirchenuhren,

Uhren für Rat- und Schulhäuser,

Gebäudeuhren,

Elektrische Uhrenanlagen.

Kataloge gratis und franko.

Für die Ausführung einer **Reservoir- und Kanalbaute** mit Rohrleitung wird von Mai d. J. ab, auf 4 bis 5 Monate, ein tüchtiger, in solchen Arbeiten erfahrener

Aufseher gesucht.

Offerten mit Zeugnisausschnitten und Gehaltsansprüchen vermittelt unter Chiffre N 1421 die Annoncen-Expedition von

Rudolf Mosse, Zürich.

C. F. Ulrich, Zürich

z. Strauss, Niederdorf 20.

DRABT, DRABTSEILE, KABEL

Carlswerk
Fellen & Guilleaume
Mülheim am Rhein
fabrizieren:
Drahtseile aller Art
für
*Bauwinden, Flaschenzüge,
Aufzüge, Transmissionen,
Zugseile für schiefe Ebenen,
Bergwerksseile, Schiffstauwerk,
Drahtseile f. Bergbahnen,
Blitzableiterseile.*
Isolierte Drähte und Kabel
für Telegraphie, Telephonie, elektr. Licht,
Vertreter für die Schweiz:
KÄGI & Cie.,
Winterthur.

Stacheldraht Draht-Geflechte

Eisen-, Stahl- und Kupferdrähte für elektrische und andere Zwecke.

Bronze - Drähte für Telegraphen- und Telephon - Leitungen.

BOCHUMER VEREIN für BERGBAU und GUSSSTAHL-FABRIKATION in BOCHUM, Westfale.

Abtheilung:
Feld-, Forst- und Industrie-Bahnen aller Art

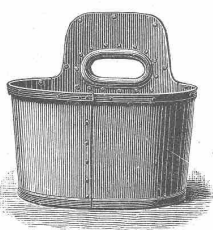
VERTRETEN DURCH
B. BAARE,
Berlin NW., Luisen-Str. 31.

HERSTELLUNG VOLLSTÄNDIGER BAHNANLAGEN.
PROSPEKTE u. KOSTEN-ANSCHLAGE STEHEN GERN ZUR VERFÜGUNG.

STÄHLERNE u. HÖLZERNE LOWRIES IN DEN NEUESTEN KONSTRUKTIONEN.
LAGER in BERLIN u. BOCHUM.

SCHLEPP-WEICHEN.
WALDBAHNWAGEN. STAHLMULDENKIPPWAGEN.

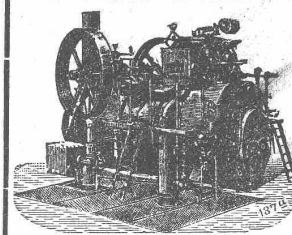
ZUNGENWEICHEN. TRANSPORTABLE - DREHSCHLEIBEN KURVENRAHMEN.



Verzinktes Maurergeschirr
als Pflasterkübel, Tansen, Schapfen, Giesskannen etc. liefert in **unübertrefflicher Solidität** die **Verzinkanstalt von C. Pünter & Cie., Zürich.**

Geschäftsgründung 1863.
Kataloge gratis und franko.

Grösstes Lager in Bauartikeln
wie Schlösser, Fensterstangen etc., Thür- u. Fensterbeschläge in allen Bronze-Arten.
Eigene Werkstätte. Ausstellung im Musterlager.



R. WOLF

MAGDEBURG-BUCKAU.
Bedeutendste Locomobil-fabrik Deutschlands.

Locomobilen

mit ausziehbaren Röhrenkesseln, von 4—200 Pferdekraft, leistungsfähigste, dauerhafteste u. sparsamste Motoren für **Landwirtschaft, Gross- u. Klein-Industrie.**

R. WOLF baut ferner: **Ausziehbare Röhrenkessel und Centrifugalpumpen.**

Vertreter: Stirnemann & Weissenbach, Zürich.

Referenzen (erste Schweizer Firmen) auf Wunsch zu Diensten.

Canton de Genève. Département des travaux publics.

Il est ouvert un **Concours** entre les **Constructeurs de ponts métalliques** suisses ou établis en Suisse, pour l'exécution d'un

pont sur l'Arve à Plainpalais

dans le prolongement de la rue de l'Ecole de Médecine.

Le programme sera envoyé sur demande adressée au Département.

Les projets seront reçus jusqu'au **15 Mai 1894 à midi.**

Le Conseiller d'Etat,

Chargé du Département des travaux publics:

Ch^s Boissonnas.

Stelle-Gesuch.

Ein **Bautech.**, 22 J. alt, flotter Zeichner mit schöner Handschrift, sucht zur weiteren Ausbildung unter besch. Ansprüchen Stellg. als Zeichner. Derselbe hat 3 Semester eine Fachschule besucht und besitzt mehrjährige Bureau-Praxis. Zeugnisse u. Referenzen stehen zu Diensten.

Offerten erbeten unter X 1505 an **Rudolf Mosse, Zürich.**

Stelle-Gesuch.

Ein **Bautechniker**, 20 Jahre alt, der am Technikum Winterthur vier Semester gut absolviert hat, auch in zwei grösseren Baugeschäften praktisch betätigt war, sucht eine passende Stelle: zur weiteren Ausbildung bei einem Architekten oder Baumeister: Auf Verlangen können bisherige Arbeiten zur Besichtigung vorgewiesen werden. Gefl. Anträge sub Chiffre K 1517 an die Annoncen-Expedition von **Rud. Mosse, Zürich.**

Eine gut honorierte dauerhafte Vertrauens-

Buchhalter-Stelle

ist **offen** in einer bedeutenden Maschinenfabrik für einen fixen, durchaus selbständig und absolut zuverlässig arbeitenden, auch im Administrationsfache und in Finanzfragen gewandten, der deutschen und franz. Sprache vollständig mächtigen, kautionsfähigen Kaufmann und Comptable. Eben-dasselbst ist eine gut bezahlte

Ingenieur-Stelle

für Reisen im Auslande, Italien und Spanien, und längere Aufenthalte daselbst, zu besetzen, unter Kautionsleistung. Einlässliche Details und Ausweise in Abschrift unter H 1661 an die Annoncen-Expedition von **Rudolf Mosse, Zürich.**

Carbolineum,

garantiert beste Qualität in Fässern von 100 à 200 kg à 20 Fr. per 100 kg in Basel angenommen.

Gebr. Tschopp, Basel.

Für grössere Abschlüsse werden Extra-Offerten gestellt.

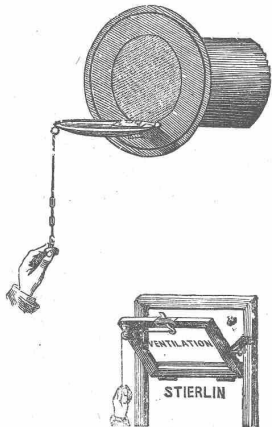
Erfindungs-Marken-Muster- & Patente
gewissenhaft & prompt
durch **BOURRY-SEQUIN in Zürich**
Gegründet 1880. Schweiz. Syndikat-Mitglied.

Für Bautechniker.

In einem grössern Baugeschäfte auf dem Lande findet ein tüchtiger jüngerer **Bauzeichner sofort Anstellung.** Offerten mit Angabe bisheriger Tätigkeit u. Gehaltsansprüchen befördern sub Chiffre J 1466 V Haasenstein & Vogler, Bern.

Kunstsandstein-Fabriken

erstellt:

**Maschinenfabrik und Giesserei
Rorschach.**


Ventilation.

Einfach und billig zur Ventilation von Keller, Küchen, Wohn-, Schlaf- und Badezimmer, Aborte etc. sind

Stierlin's
selbstschliessende Ventilationsklappen,
rund und viereckig.

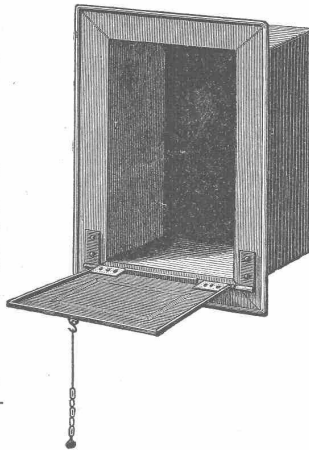
Dieselben sind zum Einmauern in die Decke oder den Kamin, und können solche in jeder Höhe selbstthätig reguliert werden. Sie werden in fünf Nummern von 15—50 cm zum Preise von 5—12 Fr. gemacht.

Gottfried Stierlin

in Schaffhausen (Schweiz).

Fabrikation von **Patent-Oberlicht-
beschläge**, selbstöffnende und selbst-
schliessende.

Seit 12 Jahren glänzend bewährt.

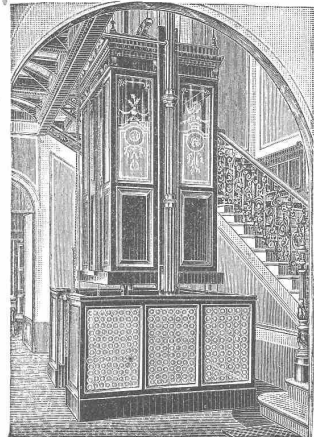


Ing. Augusto Stigler.

Hydraulische

Personen-Aufzüge.

700 Anlagen in Europa,
28 Anlagen in der Schweiz.



Hydraulische Warenaufzüge,
hydraulische Gepäckaufzüge,

Speiseaufzüge,

Transmissionsaufzüge.

Alleinvertretung:

Geo. F. Ramel,

Maschinen-Ingenieur.

Seefeld 41, ZÜRICH.

Prima Referenzen.

Ausarbeitung von Projekten und
Kostenanschlägen gratis.

System der Personenaufzüge für
bestehende und Neubauten.

Neues
besonders
reichhaltiges
Modell-Lager
in dekorierten
Schäufenster-
und reichdekorierten
freistehenden Säulen.
Bronzeguss
für
dekorative Zwecke
jeder
Art.



Ueber-
nahme
fertiger
Eisenkonstruktionen.
Komplette
Treppenanlagen
jeder Art.
Wendel- und
Podesttreppen.
Veranden, Terrassen,
Grab-
einfriedigungen
etc.

Carl Flink

Eisen- und Bronze-Giesserei

MANNHEIM.

Specialität:

Bauguss
und
Eisen-
Konstruktion.

Abgabe von Musterbüchern nur an Architekten und Baugeschäfte.



Schulthess & Cie., Zürich,

Fabrik kunstgewerblicher Bauartikel.

Spezialität

Architektonische Ornamente

für Bauten jeder Art

nach Album oder eingesandten Zeich-
nungen in Zink, Kupfer oder Blei.

Dachplatten, Ziegel und Schindeln
in verschiedenen Grössen und Dessins.

Ingenieur nach Paris.

Für 20000 Fr. bar ist in Paris
ein **Ingenieurbureau** zu verkaufen,
welches einen jährlichen Reingewinn
von 15000 — 16000 Fr. aufweist.
Offerten sub J 1417 an
Rudolf Mosse, Zürich.

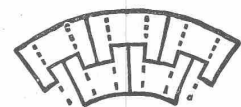
Zu verkaufen:

Aus einem Nachlass eine fast neue
Kanalwage
und ein sehr gut erhaltenes
Nivellierinstrument.

Offerten sub Chiffre X 1406 an
die Annoncen-Expedition von
Rudolf Mosse, Zürich.

Jeune **Dessinateur**, ayant
travaillé pendant 5 ans à Zurich, et
bien au courant de la pratique, de-
mande emploi chez un architecte de
la Suisse française. Bonnes références,
prétentions modestes.

Ecrire sous Chiffre S 1401 à
Rod. Mosse à Zurich.



Fabrikschornsteine

für alle Industrien unter Garantie.

J. Ferbeck & Cie.,

Lintert-Aachen. Bestes, bewähr-
tes System. 1200 Bauten (27 000 m)
in allen Ländern.

Viel Geld verloren

hat, wer seine Cigarren nicht von
der billigsten Quelle, der Firma
J. Dümlein in Basel bezieht.
Offerierte zu Spottpreisen garantiert
aus feinsten überseeischen Tabaken
verfertigt:

Extrano, sehr fein pro 100 St. 1.80
Cubana, hochfein " " " 2.—
Curso, sehr pikant " " " 2.50
Madras, hochfein " " " 3.—
Bahia, 1st. Bremer statt 20 Fr. 5.—
Este, " " " 20 " 5.—
Sende von 200 St. an frei. Bei 1000
extra 5% Rabatt. **J. Dümlein, Basel.**

Ausschreibung.

Die Landbesitzer der Burgel-Zelg, Gemeindsbann **Schneisingen** (Aargau), beabsichtigen dieselbe geometrisch vermessen und einteilen zu lassen.

Allfällige Bewerber, welche diese Arbeit zu übernehmen gedenken, mögen sich beim Präsidenten der Ausführungskommission Herrn Gemeindeammann **Widmer** in hier innert 14 Tagen anmelden.

Schneisingen, 24. März 1894.

pr. Ausführungskommission,
A. Rohner, Aktuar.

Knabeninstitut Stäfa

(gegründet 1859)

am Zürichsee (von H. Ryffel).

Vorbereitung für Universität, Polytechnikum, Technikum etc., sowie für die kaufmännische Carrière. Konversation in allen modernen Sprachen. Sorgfältige Verpflegung und erzieherische Ueberwachung der Zöglinge.

Prachtvolle, ruhige und gesunde Lage mit Parkanlagen am See.

Wegen Prospekt und Referenzen wende man sich an

Dr. phil. Carl Josephy, Direktor.

Bauführer.

Ein technisch gebildeter und praktisch erfahrener Mann wird als Aufseher für den **Bau eines Hochdruck-Wasser-Reservoirs** für die Zeit vom **15. April bis 31. Juli** event. bis Ende August a. c. zu **engagieren** gesucht.

Anmeldungen sind zu richten an den **Präsidenten der Dörfereorporation Herisau** Herrn Kantonsrat **J. J. Frischknecht** daselbst.

Anmeldefrist bis **6. April 1894**.

Schweiz. Landesmuseum.

Ueber die

Erstellung der Centralheizungen

für das Landesmuseum wird hiemit Konkurrenz eröffnet.

Die Pläne und Uebernahmsbedingungen sind von Montag den 12. März an im Bureau des Unterzeichneten, Bleicherweg 36, Parterre, je von 2—5 Uhr nachmittags einzusehen und zu beziehen.

Uebernahmsanfragen sind verschlossen und mit der Aufschrift „Landesmuseum“ bis spätestens **Donnerstag den 5. April 1894**, abends 6 Uhr, an den Bauvorstand der Stadt Zürich, Herrn Stadtrat Dr. Usteri, einzusenden.

Zürich, 9. März 1894.

Bauleitung des Landesmuseums:

Gustav Gull.

Verlag von **Baumgärtner's Buchhandlung**, Leipzig.

Der Eisenhochbau der Gegenwart

von **Dr. F. Heinzerling**,

Königl. Baurat und Professor an der techn. Hochschule zu Aachen.

Heft I: Hochbauten mit eisernen Pult- und Satteldächern.

Mit 139 Textfiguren und 6 Tafeln. Mk. 14 = 17,50 Fr.

Heft II: Hochbauten mit eisernen Tonnendächern.

Mit 45 Textfiguren und 6 Tafeln. Mk. 14 = 17,50 Fr.

Heft III: Hochbauten mit eisernen Zelt- und Kuppeldächern.

Mit 6 Tafeln und 269 Textfiguren. Mk. 18 = 22,50 Fr.

Die **Baugewerkszeitung**, Berlin, sagt hierüber:

Hiermit ist dem konstruierenden Ingenieur ein Werk gegeben, welches ihm viel unnötige Mühe und Arbeit erspart und auf keinem grösseren Bureau fehlen sollte. Die statischen Berechnungen für die verschiedensten Systeme der einzelnen Dachformen sind sehr eingehend entwickelt und Beispiele ausgeführter Konstruktionen mit Zahlen durchgeführt, wodurch jeder Ingenieur in den Stand gesetzt wird, selbständige Rechnungen aufzustellen. Wir empfehlen das Werk einem jeden aufs Wärmste zur Anschaffung.

Jedes der drei Hefte bildet für sich ein abgeschlossenes Ganzes und ist **einzelk käuflich**.

Alle drei Hefte auf einmal Preis Mk. 40 = 50 Fr.

Hydranten-Erstellung und Brückenbau.

Die **Gemeinde Schuls** eröffnet hiemit Konkurrenz:

- Ueber die Lieferung und Versetzung von 1100 m Steingutröhren;
- über die Lieferung und Versetzung von 4300 m Eisenröhren zu einer Trinkwasserleitung mit Hydranten und
- über die Erstellung der Brunnenstuben und des Reservoirs.

Ferner über die Lieferung und Erstellung einer eisernen 43 m langen Fahrbrücke über den Inn.

Pläne und Vertragsbedingungen liegen bei der **Baukommission** in **Schuls** zur Einsicht offen.

Offerten nimmt bis **6. April** nächstkünftig entgegen

Schuls, den 18. März 1894.

Die **Baukommission**.

Zu verkaufen:

nach Beendigung des Hafenbaues in Dresden

2 Trockenbagger,

Type B aus der Lübecker Maschinenbaugesellschaft; mit je einer geraden und geknickten Eimerleiter und elektrischer Beleuchtung. Tagesleistung je 2000 cm³. Die Bagger waren nur 1 1/2 Jahr im Betrieb und sind fast wie neu.

Dresden-F.
Cottastr. 9.

Rob. Berndt,
Bahnbau-Unternehmer.

Submissions-Anzeiger.

Termin	Stelle	Ort	Gegenstand
3. April	Betschmann, Gmdschrbr.	Siglistorf (Aargau)	Legen eines Fussbodens und Cementganges in der Kapelle, sowie Lieferung von vier Schwellstöcken zu Feuerwehrzwecken.
5. "	Kantonsingenieur	St. Gallen	Lieferung und Montage des Eisenwerkes für eine Trottoiranlage auf der oberen Tamina- brücke in Ragaz.
6. "	Baukommission	Schuls (Graubünden)	Lieferung und Versetzung von 1100 m Steingut- und 4300 m Eisenröhren zu einer Trinkwasserleitung mit Hydranten, Anlage der Brunnenstuben und Reservoirs.
7. "	Kant. Baudepartement	Solothurn	Lieferung und Erstellung einer eisernen, 43 m langen Fahrbrücke über den Inn.
8. "	Bureau der Wasserversorgung	Lugano	Lieferung von Cementröhren von 20—60 cm Lichtweite. Steinhauer-, Maurer-, Cement-, Maler-, Schlosser-, Schmiedearbeiten u. s. w. in verschiedenen Orten des Kantons.
10. "	Gemeindepräsident	Ettingen (Baselland)	Ausführung von etwa 27 400 m ³ Erd- und etwa 3350 m ³ Fels-Aushub, sowie Ein- legen von etwa 21 800 m Gussröhren von 75 mm bis 450 mm für die Zuleitung der Quellen und die Verteilungsleitungen in der Stadt. NB. Offerten mit der Auf- schrift „Offerten für Leitungsarbeiten“ an den Stadtrat von Lugano.
11. "	Strassen- und Baudepartement des Kantons Thurgau	Frauenfeld	Malerarbeiten am Kirchthurm zu Ettingen. Erdarbeiten, Brücken- und Dohlen-Anlagen an der neuen Strasse Roggweil-Kreuzegg.