

**Zeitschrift:** Schweizerische Bauzeitung  
**Herausgeber:** Verlags-AG der akademischen technischen Vereine  
**Band:** 23/24 (1894)  
**Heft:** 9

## Werbung

### Nutzungsbedingungen

Die ETH-Bibliothek ist die Anbieterin der digitalisierten Zeitschriften auf E-Periodica. Sie besitzt keine Urheberrechte an den Zeitschriften und ist nicht verantwortlich für deren Inhalte. Die Rechte liegen in der Regel bei den Herausgebern beziehungsweise den externen Rechteinhabern. Das Veröffentlichen von Bildern in Print- und Online-Publikationen sowie auf Social Media-Kanälen oder Webseiten ist nur mit vorheriger Genehmigung der Rechteinhaber erlaubt. [Mehr erfahren](#)

### Conditions d'utilisation

L'ETH Library est le fournisseur des revues numérisées. Elle ne détient aucun droit d'auteur sur les revues et n'est pas responsable de leur contenu. En règle générale, les droits sont détenus par les éditeurs ou les détenteurs de droits externes. La reproduction d'images dans des publications imprimées ou en ligne ainsi que sur des canaux de médias sociaux ou des sites web n'est autorisée qu'avec l'accord préalable des détenteurs des droits. [En savoir plus](#)

### Terms of use

The ETH Library is the provider of the digitised journals. It does not own any copyrights to the journals and is not responsible for their content. The rights usually lie with the publishers or the external rights holders. Publishing images in print and online publications, as well as on social media channels or websites, is only permitted with the prior consent of the rights holders. [Find out more](#)

**Download PDF:** 03.04.2026

**ETH-Bibliothek Zürich, E-Periodica, <https://www.e-periodica.ch>**

# Schweizerische Bauzeitung

Wochenschrift

für Bau-, Verkehrs- und Maschinentechnik

Herausgegeben

von

A. WALDNER

32 Brandschenkestrasse (Selnau) ZÜRICH.

Verlag des Herausgebers. — Kommissionsverlag von Meyer & Zeller Nachfolger in Zürich.

Organ

des Schweizer. Ingenieur- und Architekten-Vereins und der Gesellschaft ehemaliger Studierender des eidg. Polytechnikums in Zürich.

Abonnementspreis:  
Ausland... Fr. 25 per Jahr  
Inland... „ 20 „ „

Für Vereinsmitglieder:  
Ausland... Fr. 18 per Jahr  
Inland... „ 16 „ „  
sofern beim Herausgeber  
abonniert wird.

Abonnements  
nehmen entgegen: Heraus-  
geber, Kommissionsverleger  
und alle Buchhandlungen  
und Postämter.

Insertionspreis:  
Pro viergespaltene Petitzeile  
oder deren Raum 30 Cts.  
Haupttitelseite: 50 Cts.

Inserate  
nimmt allein entgegen:  
Die Annoncen-Expedition  
von  
RUDOLF MOSSE  
in Zürich, Berlin, Breslau,  
Dresden, Frankfurt a. M.,  
Hamburg, Köln, Leipzig,  
Magdeburg, München,  
Nürnberg, Stuttgart, Wien,  
Prag, London.

Bd XXIII.

ZÜRICH, den 3. März 1894.

No 9.

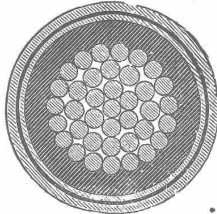
## Portland-Cement-Fabrik Laufen (Canton Bern) liefert

### Ia Portlandcement in höchster Festigkeit

Garantiert **gleichmässige** und **wetterbeständige** Ware, für jeglichen Zweck dienlich.

Billige Preise. Grosse Leistungsfähigkeit. Prompte Bedienung.

Société d'exploitation des câbles électriques  
SYSTEME BERTHOUD, BOREL & Cie.  
CORTAILLOD (Suisse).  
Câbles souterrains pour tous usages,  
Télégraphie, Téléphonie, Eclairage, Transport  
de forces. Employés dans les réseaux d'éclairage de:  
Lucerne, Vevey-Montreux, Berne, Zurich,  
Coire, Ragatz, Vienne, Naples, Paris, Cologne,  
Monaco, Innsbruck, Carlsbad, Charleroi, Le Mans,  
Toulouse, Grenoble, etc. etc.  
• Télégrammes: Câbles Cortaillod. Téléphone.



Besten,

schweren

hydraulischen Kalk

empfiehlt die  
Cementfabrik

Fleiner & Cie., Aarau.

### Steinzeug- Bodenplatten,

Stallklinker- u. glasierte Wandplatten u. Röhren;  
wetterbeständige **Bauterracotta** (matt und in Majolica),

Figuren und Vasen zu Bauzwecken von

VILLEROY & BOCH in Mettlach und Merzig.

Verblendsteine

von PH. HOLZMANN & Cie. in Frankfurt a/M.

Saargemünder Thonplatten, stahlhart gebrannt

von A. BRACH in Kleinblittersdorf.

Prima Schlackenwolle

von KRUPP in Essen.

Vertreter:

**EUGEN JEUCH** in Basel.

Naturmuster und Preiscurant zu Diensten.

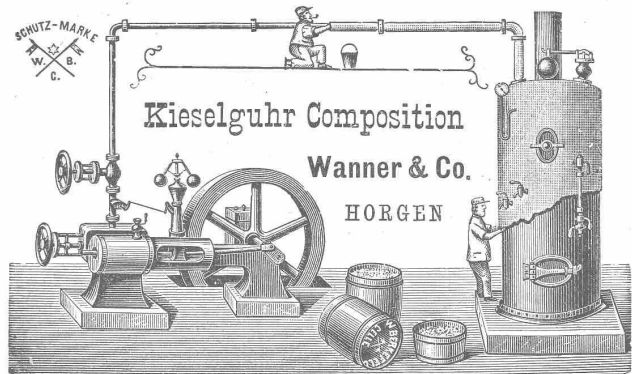
### Ingenieur,

am hiesigen Polytechnikum absolviert,  
mit 3 Jahren technischer und Bau-  
Praxis, des Deutschen, Französischen  
und Italienischen mächtig, **sucht**  
**Stellung.** Offerten sub Chiffre ST 30  
an **Rudolf Mosse, Zürich.**

### Ein Bautechniker,

3 Semester an der Baugewerkschule  
in München, prakt. Steinmetz, sucht  
bis Anfang April Stelle als **Zeichner**  
bei einem Architekten oder in einem  
grösseren Baugeschäft. Gefl. Offerten  
unter Chiffre E 959 an  
**Rudolf Mosse** in Zürich.

### Wichtig für jeden Dampfkesselbesitzer!



Kieselguhr Composition

Wanner & Co.

HORGEN

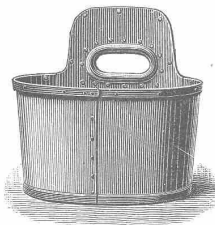
### Schutzmittel gegen Wärmeverluste

für Dampf-, Wasser-, Gas-, Ammoniak-Leitungen, Dampfkessel.

— Grösste Kohlenersparnis. —

Uebernahme kompletter Isolierungen

durch geübte Arbeiter.



### Verzinktes Maurergeschirr

als Pflasterkübel, Tansen, Schapfen,  
Giesskannen etc. liefert in **unübertreff-**  
**licher Solidität** die **Verzinkanstalt** von

**C. Pünter & Cie., Zürich.**

Geschäftsgründung 1863.

Kataloge gratis und franko.

### Das technische Bureau

VON

**L. Rychner, Ingenieur in Aarau,**

empfiehlt sich zur Ausführung aller in das Ingenieur- und  
Geometerfach einschlagenden Arbeiten.

**Specialität:**

**Topographische- und Messtisch-Aufnahmen** in Masstäben  
von 1:1000 bis 1:25000.

# Lokalveränderung.

Die Bureaux der Annoncen-Expedition von

## Rudolf Mosse

befinden sich nunmehr

im Verwaltungsgebäude der „Neuen Zürcher-Zeitung“

### 5 Tonhallestrasse 5

beim Stadttheater.

Neues  
besonders  
reichhaltiges  
Modell-Lager  
in dekorierten  
**Schraubenstern-**  
und reichdekorierten  
**freistehenden Säulen.**  
Bronzeguss  
für  
decorative Zwecke  
jeder  
Art.




**Carl Hink**  
Eisen- und Bronze-Giesserei  
**MANNHEIM.**  
Specialität: Bauguss und Eisen-Konstruktion.

Uebernahme fertiger Eisenkonstruktionen.  
Komplette Treppenanlagen jeder Art.  
Wendel- und Voran- und Podesttreppen.  
Grabinrichtungen etc.


Abgabe von Musterbüchern nur an Architekten und Baugeschäfte.

**REGULIER-FÜLLOFEN,**  
System Ackermann,  
für Einzel-, Gruppen- u. Centralheizungen.



Zweckmässigste, beste und billigste Feuerungsanlage. Rationeller Betrieb.

Vorzügliche Ventilation.  
**Hans Stickerberger, Basel.**  
Ausgezeichnete Referenzen.



**Paul Stotz**  
Kunstgewerbliche Werkstätte — Erzgiesserei  
**STUTTGART.**  
Spezialität: Beleuchtungskörper für jede Brennart.

**J. Bleuler,**  
38 Bahnhofstrasse 38, ZÜRICH.  
**TAPETEN-LAGER**  
hervorragende deutsche, französische und englische Fabrikate.  
Musterkarten franko ins Haus.  
Spezialität:  
Lieferungen für ganze Neubauten.

**Technikum** Thiburg- u. Hildburghausen. Getrennte Fachschulen für Maschinentechniker etc. Baugewerk & Bahnmeister ect.  
Hon. 75 Mk. Vorunterr. freil. Der Herzogl. Dir. Rathke.

Eisen-, Stahl- und Kupferdrähte für elektrische und andere Zwecke.



**DRAHTSEILE**  
**KABEL**

*Carlswerk*  
**Falten & Guilleaume**  
*Mülheim am Rhein*  
fabrizieren:

**Drahtseile aller Art**  
für  
*Bauwinden, Flaschenzüge, Aufzüge, Transmissionen, Zugseile für schiefe Ebenen, Bergwerksseile, Schiffstauwerk, Drahtseile f. Bergbahnen, Blitzableiterseile.*

**Isolierte Drähte und Kabel**  
für Telegraphie, Telephonie, elektr. Licht,

Vertreter für die Schweiz:  
**KÄGI & Cie., Winterthur.**

**Stacheldraht Draht-Geflechte**



*Flachdraht, Stacheldraht*

Bronze - Drähte für Telegraphen- und Telephon - Leitungen.

Vertreter für die Schweiz: Walter Ernst & Cie. in Winterthur.

**BOCHUMER VEREIN für BERGBAU und GUSSSTAHL-FABRIKATION in BOCHUM, Westfale**

Abtheilung:  
**Feld-, Forst- und Industrie-Bahnen aller Art**

VERTRETEN DURCH  
**B. BAARE,**  
Berlin NW., Luisen-Str. 31



HERSTELLUNG VOLLSTÄNDIGER BAHNANLAGEN. PROSPEKTE u. KOSTEN-ANSCHLÄGE STEHEN GERN ZUR VERFÜGUNG.

TENDER-LOCOMOTIVEN. SCHLEPP-WEICHEN. WALDBAHNWAGEN. STAHLERNE u. HÖLZERNE LOWRIES IN DEN NEUESTEN KONSTRUKTIONEN. LAGER in BERLIN u. BOCHUM. STAHMULDENKIPPWAGEN.

ZUNGENWEICHEN. TRANSPORTABLE. DREHSCHWEIBEN. KURVENRAHMEN.

## Gesucht

zu baldigem Eintritt

# technisches Personal

zu einer Eisenbahnbaute (Ingenieure, Bauführer und Assistenten, sowie Zeichner). Anmeldungen mit Zeugnisabschriften und Angabe der persönlichen Verhältnisse unter Chiffre A 1081 an die Annoncen-Expedition von **Rudolf Mosse, Zürich.**

## Transmissionseile,

Schiffseile, Flaschenzugseile, Aufzugseile und Drahtseile liefert in **besten Qualität** die

**Mechanische Bindfadenfabrik Schaffhausen.**

Tüchtige Monteure stehen zu Diensten.

## Stahlguss nach dem Verfahren Walrand-Légénis.

Dieser Prozess erzeugt mit der kleinen Bessemerbirne Stahlguss auf die einfachste und billigste Weise, weil der jeweilige Tagesbedarf wie im Cupolofen genau nach Quantum, Qualität und Härtegrad geregelt werden kann. Auskünfte über die Lizenzbedingungen, Leistung, Kosten der Installation und der Gestehtungspreise, sowie wegen der Besichtigung des Betriebes, Pläne und Inbetriebsetzung besorgt das Ingenieurbureau des ausschliesslichen Vertreters für die Schweiz

**Julius Prochaska in Zürich.**

## Gusseiserne Flantschen- und Muffenrohre

bis 600 mm Durchmesser,  
stehend (Muffe nach unten) gegossen.



Selbst grosse Aufträge können in kürzester Frist,

Spätestens innert 3 bis 4 Wochen ausgeführt werden.

**Druckrohre für Arbeitsdruck bis 100 Atm.**

Vertreter für die Schweiz:

**Gebr. Stebler, Zürich IV.**

## = Cimentröhrenformen = H. Kieser, Zürich.

### Bautechniker,

theoretisch und praktisch gebildet, der wegen Militärd. kein dauerndes Engagement annehmen kann, sucht Aushilfsstelle vom 15. April bis Ende Juni. — Beste Referenzen u. Zeugnisse. (Beider Sprachen mächtig.)

Offerten mit Chiffre U 1100 an **Rudolf Mosse, Zürich.**

### Junger Architekt,

selbständig im Entwurf, findet Stellung in einem Baugeschäfte Zürichs.

Offerten mit Angabe bisheriger Thätigkeit befördert sub Ciffre K 1090 die Annoncen-Expedition von **Rudolf Mosse, Zürich.**

## Gipsdielen-Fabrik

### in Oesterreich

(Schilfbretter) ist, eingetretener Familienverhältnisse halber unter sehr günstigen Bedingungen zu verkaufen. **Sichere Existenz** für einen strebsamen Bautechniker oder Kaufmann mit etwas technischen Kenntnissen. **Rentabilität** nachweislich vorzüglich. Auch ist, wenn gewünscht, die fernere Beteiligung des gegenwärtigen Besitzers nicht ausgeschlossen. Gefl. Anfragen unter Angabe des verfügbaren Kapitals beliebe man zu richten an **Erstes konzessioniertes Realitäten-Verkehrs-Bureau in Innsbruck, Mariatheresenstr. Nr. 37.**



### Gesucht.

Eine bedeutende Masch.-Fabrik der Schweiz sucht einen tüchtigen u. erfahrenen

### Dampfmaschinen-Konstrukteur.

Ohne prima Referenzen sind Anmeldungen unnütz. Eintritt möglichst bald. Offerten unt. Chiffre W 874 an die Annoncen-Expedition **Rudolf Mosse, Zürich.**

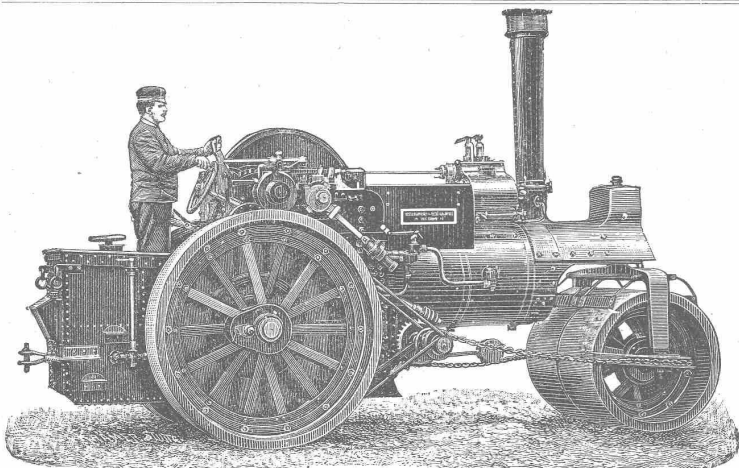
**Creosotöl und Carbolineum** billigst **Guhl-Gerig, Stein a/Rh., Schaffhausen.**

Annoncen-Expedition

## Rudolf Mosse

Alleinige Inseratenannahme für die Schweiz. Bauzeitung.

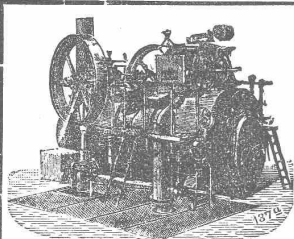




**Dampfstrassenwalzen**  
mit Lokomotivkessel  
**Tender-Lokomotiven**  
für schmale und normale Spurweiten  
und  
**Lokomobilen**  
liefert als Specialitäten  
**Maschinenbau-Gesellschaft Heilbronn**  
in Heilbronn.



Hydraulische u. elektrische  
**Personen- und**  
**Warenaufzüge**  
amerikanischer und engl. Systeme  
liefert  
die Maschinenfabrik  
**ROBERT SCHINDLER**  
Luzern.  
Prima Referenzen  
über 100 Anlagen.

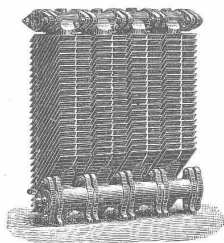


**R. WOLF**  
MAGDEBURG-BUCKAU.  
Bedeutendste Locomobil-  
fabrik Deutschlands.  
**Locomobilen**

mit ausziehbaren Röhrenkesseln,  
von 4—200 Pferdekraft,  
leistungsfähigste, dauerhafteste u. sparsamste Motoren  
für **Landwirtschaft, Gross- u. Klein-Industrie.**

**R. WOLF** baut ferner: Ausziehbare Röhrenkessel  
und Centrifugalpumpen.

Vertreter: **Stirnemann & Weissenbach,**  
Zürich.  
Referenzen (erste Schweizer Firmen) auf Wunsch zu Diensten.



**Warmwasser-**  
**Niederdruckheizungen**

für  
Wohnhäuser, Villen, öffentliche  
Gebäude etc.  
erstellt

**R. BREITINGER,**  
Dreikönigstrasse, Zürich.

Ein theoretisch und praktisch ge-  
bildeter

**Bauführer**  
wird für eine grosse öffentliche  
Baute gesucht.

Anmeldungen mit Zeugniskopie  
unter Chiffre N 992 an die Annoncen-  
Expedition von  
**Rudolf Mosse, Zürich.**

**Gesucht**

für ein grösseres Archit.-Bureau  
ein künstlerisch besonders befähigter,  
praktisch veranlagter **jüng. Architekt**  
zu mögl. bald. Eintritt. Bewerb.  
nebst Lebenslauf u. Angabe der Ge-  
haltsansprüche unter **X Z** an **Rudolf**  
**Mosse, Wiesbaden,** erbeten.

**Für Geometer.**

Die Regierung des Kantons Nidwalden sucht für die Ausführung  
der Triangulation IV. Ordnung zum Zwecke der Waldvermessungen einen  
tüchtigen Geometer.

Die Triangulationsarbeit erstreckt sich über den ganzen Kanton und  
muss im kommenden Frühjahr begonnen werden.

Anmeldungen sind bis Ende März zu richten an

**Die Standeskanzlei, Nidwalden.**

Stans, den 23. Februar 1894.

**Gebr. Körting's**  
**Patent-Strahlkondensatoren.**

Anerkannt leistungsfähigste und billigste Kondensations-  
anlage für Dampfmaschinen jeder Dimension. Keine Luftpumpe.  
Keine Wartung. Dampfersparniss bei bestehenden Auspuff-  
maschinen 20—50% oder entsprechende Kraftvermehrung.  
Leistung garantiert. Bei mangelndem Betriebswasser fertigen wir  
zweckmässige u. wenige Betriebskraft erfordernde Kühlanlagen.

Installation und Verkauf für die Schweiz durch:

**King & Cie.,**  
Maschinenfabrik, Wollishofen-Zürich.

**Baumgärtner's Buchhandlung, Leipzig,**  
zur Anschaffung empfohlen:

**Theorie und Praxis der Ventilation und Heizung.**

Von **Dr. Adolph Wolpert.**

**2. Auflage.** Mit 431 Holzschn. Lex.-8. Broschiert 20 Mk. = 25 Fr.  
In Halbfranz geb. 22 Mk. = 27,50.

Jeder weiss, dass dies eines der besten einschlägigen Werke  
der deutschen Litteratur ist . . . eine Zierde unserer techn. Litteratur.  
Annalen für Gewerbe und Bauwesen, Berlin.

Wir erinnern uns kaum jemals Kritiken gelesen zu haben,  
welche so einmütig günstig ein Werk beurteilen.

Wiecks Illustr. Gewerbezeitung, Stuttgart.

**Elementares Handbuch der Festigkeitslehre.**

Von **H. F. B. Müller-Breslau.**

Mit 278 Textfiguren und 4 lithogr. Tafeln. Gr. 8. Brosch.  
6 Mk. = 7,50 Fr.

**Die Baukonstruktionslehre.**

Ein Leitfadens für den Unterricht in den Bauwissenschaften an allen  
technischen Lehranstalten, sowie zum Selbstunterricht.

Von **O. Huck.**

Mit 380 Textfiguren. 8. Broschiert 4 Mk. = 5 Fr.

**Die Sheddach-, Parallel- und Sägedachbauten.**

Eine Zusammenstellung der wichtigsten Konstruktionen dieser Dächer  
in Holz und Eisen.

8. Broschiert 2 Mk. = 2,50 Fr.

**Für Baugeschäfte oder Baugesellschaften.**

Ein Architekt mit eigenem Geschäft wünscht dasselbe aufzugeben  
und sucht Engagement als Leiter eines grösseren Baugeschäftes. Spätere  
aktive Beteiligung erwünscht.

Offerten sub L 990 an die Annoncen-Expedition von  
**Rudolf Mosse in Zürich.**