

Zeitschrift: Schweizerische Bauzeitung
Herausgeber: Verlags-AG der akademischen technischen Vereine
Band: 21/22 (1893)
Heft: 8

Werbung

Nutzungsbedingungen

Die ETH-Bibliothek ist die Anbieterin der digitalisierten Zeitschriften auf E-Periodica. Sie besitzt keine Urheberrechte an den Zeitschriften und ist nicht verantwortlich für deren Inhalte. Die Rechte liegen in der Regel bei den Herausgebern beziehungsweise den externen Rechteinhabern. Das Veröffentlichen von Bildern in Print- und Online-Publikationen sowie auf Social Media-Kanälen oder Webseiten ist nur mit vorheriger Genehmigung der Rechteinhaber erlaubt. [Mehr erfahren](#)

Conditions d'utilisation

L'ETH Library est le fournisseur des revues numérisées. Elle ne détient aucun droit d'auteur sur les revues et n'est pas responsable de leur contenu. En règle générale, les droits sont détenus par les éditeurs ou les détenteurs de droits externes. La reproduction d'images dans des publications imprimées ou en ligne ainsi que sur des canaux de médias sociaux ou des sites web n'est autorisée qu'avec l'accord préalable des détenteurs des droits. [En savoir plus](#)

Terms of use

The ETH Library is the provider of the digitised journals. It does not own any copyrights to the journals and is not responsible for their content. The rights usually lie with the publishers or the external rights holders. Publishing images in print and online publications, as well as on social media channels or websites, is only permitted with the prior consent of the rights holders. [Find out more](#)

Download PDF: 09.02.2026

ETH-Bibliothek Zürich, E-Periodica, <https://www.e-periodica.ch>

Schweizerische Bauzeitung

Wochenschrift

für Bau-, Verkehrs- und Maschinentechnik

Herausgegeben

von

A. WALDNER

3a Brandschenkestrasse (Selnau) ZÜRICH.

Verlag des Herausgebers. — Kommissionsverlag von Meyer & Zeller Nachfolger in Zürich.

Organ

des Schweizer. Ingenieur- und Architekten-Vereins und der Gesellschaft ehemaliger Studierender des eidg. Polytechnikums in Zürich.

Abonnementspreis:
Ausland... Fr. 25 per Jahr
Inland... „ 20 „ „

Für Vereinsmitglieder:
Ausland... Fr. 18 per Jahr
Inland... „ 16 „ „
sofern beim Herausgeber
abonniert wird.

Abonnements
nehmen entgegen: Heraus-
geber, Kommissionsverleger
und alle Buchhandlungen
und Postämter.

Insertionspreis:
Pro viergespaltene Petitzeile
oder deren Raum 30 Cts.
Haupttitelseite: 50 Cts.

Inserate
nimmt allein entgegen:
Die Annoncen-Expedition
von
RUDOLF MOSSE
in Zürich, Berlin, Breslau,
Dresden, Frankfurt a. M.,
Hamburg, Köln, Leipzig,
Magdeburg, München,
Nürnberg, Stuttgart, Wien,
Prag, London.

Bd. XXI.

ZÜRICH, den 25. Februar 1893.

No 8.

Schweizerische Nordostbahn.

Rechtsufrige Zürichseebahn. Bauausschreibung.

Die Lieferung und Aufstellung der Anlagen für centrale Stellung und Verriegelung der Weichen, der Brücken- und Gepäckwaagen, Krähnen, Barrieren, Holzcementabdeckungen, elektrischen Glockensignale, Telegraphenleitungen, Kabel und Apparate, Orientierungs- und Ordnungszeichen, Stationsglocken, Einfriedigungen, Grünhecken, Brunnen und Leitungen, Oefen und Kochherde, sowie die Lieferung des Oberbauwerkzeuges und des sämtlichen Mobiliars für die 13 Stationen der rechtsufrigen Zürichseebahn wird hiemit zur freien Bewerbung im Submissionswege zur Konkurrenz ausgeschrieben.

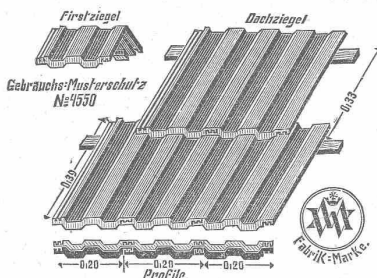
Zeichnungen und Bedingungen können jederzeit auf dem Baubureau, Glärnischstrasse Nr. 35 in Zürich, eingesehen werden.

Angebote unter der Aufschrift „Bauingabe der Rechtsufrigen Zürichseebahn“ sind bis längstens 27. Februar d. J. schriftlich und versiegelt der Direktion der Schweiz. Nordostbahn in Zürich (Bahnhof) einzureichen.

Zürich, den 14. Februar 1893.

Die Direktion der Schweiz. Nordostbahn.

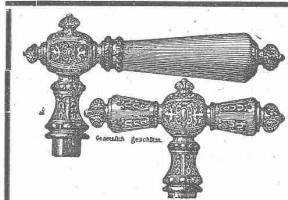
Neu! Wutke's Patent! Cement-Doppelfalzziegel.



Schweiz. Pat. 5209. Ital. Pat. 32.292, ferner in Frankreich, Belgien, Amerika und Oesterreich-Ungarn patentiert. Angenehme lohnende Arbeit. Geringes Anlage-Kapital. Billige, leichte Herstellung, guter Verdienst. Lizenzen werden vergeben, oder die Patente zur Ausnützung verkauft.

Man verlange Prospekte.

Wilh. Wutke,
Cementwarenfabrik,
Germersdorf b/Guben, Deutschland.



J. G. Frommhold,
Chemnitz, Sachsen.
Thür- und Fenstergriff-Fabrik gegr. 1844.
Leistungsfähigstes Etablissement für:
aus verschiedenen Bronzen,
Bronze mit Horn, Büffelhorn,
Eisen mit Horn.
Stilgerechte Muster. Billige Preise. Zeichngn. frei.

Für Wasserversorgungen.

Die unterzeichnete Verwaltung ist im Falle eine grössere Partie gutgehender, aber für hiesigen hohen Druck (11 Atmosphären) weniger geeigneter Wassermesser, System Valentini (Frankfurt), in verschiedenen Lichtweiten, bedeutend unter dem Ankaufspreise zu verkaufen.

Wasserwerke Zug,
Abteilungen Wasserversorgung und Electricitätswerk,
Alb. Uttinger, Verwalter.

= **Cementröhrenformen** =
H. Kieser, Zürich.

Wir empfehlen unsern bekannten und bewährten
schweren hydraulischen Kalk,
sogen. natürlichen Portland Marke P. P., raschbindenden
Romancement („Grenoble“), 1^a künstlichen Portland-
cement.

Fleiner & Cie., Aarau
(vormals ALBERT FLEINER).

Stellenausschreibung.

Für das eidg. Geniebureau, Abteilung für Befestigungs-
bauten, werden gesucht:

1. Ein **Maschineningenieur**, Konstrukteur mit guter theoretischer Bildung und mehrjähriger Praxis; Besitz artilleristischer Kenntnisse erwünscht.
2. Ein theoretisch gebildeter **Elektrotechniker** mit mehrjähriger Praxis. Derselbe soll selbständig konstruieren u. Montagen leiten können, sowohl für das Spezialfach von elektrischen Beleuchtungsanlagen, als auch für Telegraphie und Telephonie.

Schweizerische Bewerber haben sich bis Ende Februar bei obgenanntem Bureau anzumelden, welches auch allfällig gewünschte weitere Auskunft erteilt.

Bern, den 13. Februar 1893.

Der Waffenchef des Genie.

Das techn. Bureau von

R. Wildberger, Ingenieur u. Konkordatsgeometer in Chur,
(gegründet 1881) übernimmt

Vermessungen jeder Art, Projektierungs- u. Absteckungsarbeiten für Eisenbahnen, Strassen, Wasserwerksanlagen etc., Anfertigung von Kostenvoranschlägen, Abgabe techn. Gutachten u. s. w. Zusicherung prompter Ausführung.

Ein theoret. u. prakt. gebildeter

Architekt,

tüchtiger Zeichner und Rechner, sucht, gestützt auf beste Referenzen, Stellung als Bauzeichner od. Bauführer. Offert. sub Chiffre Y 649 an **Rudolf Mosse in Zürich.**

Junger

Bauzeichner

mit schöner Handschrift, gut im Zeichnen u. Voranschlagen, sucht Stelle unter bescheid. Ansprüchen. Gefl. Offerten unter Chiffre Q 891 an **Rudolf Mosse, Zürich.**

Bautechniker,

welcher den 4. Kurs der Baugewerkschule in Stuttgart besucht, das Zimmerhandwerk praktisch erlernt hat und als Bauführer schon thätig war, sucht Stellung. Alter 20 Jahre. Gefl. Offerten unter W 1417 an **Rudolf Mosse, Stuttgart.**

Carbolineum

garantiert beste Qualität, in Fässern von 100 à 200 Kil. à Fr. 20.— per 100 Kil. in Basel angenommen.

Gebr. TSCHOPP,
Basel.

Ingenieur

mit 3-jähriger Bureau- u. Bahnbau-praxis in Gebirgsgegenden sucht ähnliche Beschäftigung. Sehr gute Hochschulzeugnisse u. Referenzen. Offerten sub BM poste restante Vevey.

Gesucht

nach Italien ein tüchtiger

Bauführer

mit der ital. Sprache vertraut. Gefl. Offerten sub Chiffre Y 874 an **Rudolf Mosse, Zürich.**

Praktisches Skizzenbuch für Fassaden- und Innen-Dekoration

herausgegeben von Professor **Jean Pape**. Jährlich 60 Tafeln Licht- und Farbendruck in 5 Lieferungen à 6 Mark.

Serie I (Jahrgang 1891—1892) vollständig 30 Mark, in Mappe 32 Mark.

Serie II (Jahrgang 1892—1893) im Erscheinen begriffen. Lieferung 3 derselben gelangt Mitte Februar, Fortsetzung in ca. 2 monatlichen Zwischenräumen von da ab zur Ausgabe.

Zu beziehen durch alle Buchhandlungen, sowie direkt von der

Gilbers'schen Kgl. Hof-Verlagsbuchhandlung, J. Bleyl, Dresden.

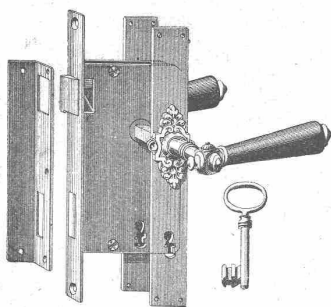
C.F. Ulrich, Zürich

z. Strauss, Niederdorf 20.

Grösstes Lager in Bauartikeln

wie Schlösser, Fensterstangen etc., Thür- u. Fensterbeschläge in allen Bronze-Arten.

Eigene Werkstätte. Ausstellung im Musterlager.



CARL GEUSER,

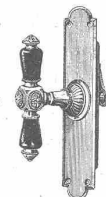
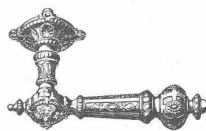
Zürich V,
Weyer Strasse 31.

Empfiehlt alle aufgeschraubten u. eingelassenen

Fenster- und Thüren-Beschläge.

Feine Architektur-Bronze-Beschläge

zu Fabrik-Preisen.
Man verlange Katalog gratis.



Elektrische Beleuchtung.
Lampenhalter (Fassungen)
liefert in sauberer exakter Ausführung
Rd. Trost,
Künten (Aargau.)

Stirnemann & Weissenbach, Zürich

empfehlen sich zur Erstellung von

Elektrischen Beleuchtungsanlagen

jeder Art und in jedem Umfang, mit bestbewährten

Dynamomaschinen,

Accumulatoren, Transformatoren und Bogenlampen.

Elektrische Kraftübertragung

galvanoplastische und elektrochemische Einrichtungen.

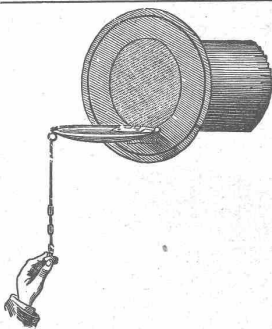
Reichhaltiges Lager von Leuchtern

für Glühlicht sowie für Gas- und Glühlicht,

Elekt. Apparate, Messinstrumente und Leitungsmaterial.

Turbinen, Dampfmaschinen, Gas- und Petrolmotoren,
für elekt. Lichtanlagen speziell geeignet.

Referenzen über einige hundert in der Schweiz ausgeführte elekt. Anlagen. Auskunft und Kostenanschläge stehen zur Verfügung.



Selbstschliessende Ventilationsklappen

mit Sieb und verstellbarer Drahtschnur zum Einmauern von 20, 30, 40, 50 cm Durchmesser, liefert billigst

Gottfried Stierlin,
Schaffhausen.

Die erste schweiz. Mosaikplattenfabrik
von **Huldreich Graf** in Winterthur

empfiehlt ihr Fabrikat als

Mosaikplatten

für Bodenbeläge u. Wandbekleidungen von den einfachsten bis zu den reichsten Dessins, glatt und gerieft. Römische Mosaikimitation. Zeichnungen, Preiscurants zu Diensten.

Westschweizerisches Technikum in BIEL.

Eröffnet am 1. Mai 1890. — Gegenwärtige Schülerzahl 313.

Dasselbe enthält folgende Fachabteilungen:

1. Die Uhrenmacherschule;
2. Die Schule für Elektrotechnik und Kleinmechanik;
3. Die kunstgewerblich-bautechnische Schule;
4. Die Eisenbahnschule.

Der Unterricht, welcher an das Lehrziel der bernischen Primarschule anschliesst, wird in deutscher und französischer Sprache erteilt und berücksichtigt sowohl die theoretische als die praktische Ausbildung der Schüler.

Zum Eintritt ist das zurückgelegte 15. Altersjahr erforderlich.

Für die Unterbringung der Schüler in guten Familien sowohl deutscher wie französischer Zunge ist gesorgt.

Fakultative Lehrfächer: Englisch und Italienisch.

Das diesjährige Sommersemester beginnt am **17. April**. Aufnahmeprüfung am **15. April**. Anfragen und Anmeldungen sind an die Direktion zu richten, bei welcher auch das Reglement der Anstalt, sowie Lehrplan etc. unentgeltlich bezogen werden können.

Biel, den 11. Februar 1893.

Der Präsident der Aufsichtskommission:
N. MEYER.

Technikum Getrennte für **Maschinentechnik etc.**
Hilburghausen. Fachschulen für **Baugewerk & Bahnmeister etc.**
Hörs. 75 Mk. Vorunterr. frei. Der Herzogl. Dir. Kathke.

Eisenwerk Joly Wittenberg

Feuersichere patent.

Treppen mit Holz- oder Marmorbelag.

Haupttreppen

Wendeltreppen.



Deutsch. Reichs-Patent.

Kataloge kostenfrei

Sägmehl,

auch zartes, feinfähr, Bündner Rotantennenholz, Berglinden und Alpenahorn, Modell-, Bau- u. Kistenbretter aller Qual., geschnittenes Bauholz, Latten, Schwarten empfiehlt zur gef. Abnahme und ist stets Käufer von stehenden Waldungen u. aufgerüstetem Holz aller Sorten

Alfred Bosshardt, Sägerei u. Holzhandlung, Rapperswil am Zürichsee und Murg am Wallensee.

Gesucht.

Auf 1. März a. c. werden auf das technische Bureau einer Stadt ein oder zwei

jüngere Geometer

für andauernde Beschäftigung gesucht. Offerten sub Chiffre O 639 bis zum 25. Februar an
Rudolf Mosse, Zürich.