

Zeitschrift: Schweizerische Bauzeitung
Herausgeber: Verlags-AG der akademischen technischen Vereine
Band: 21/22 (1893)
Heft: 26

Werbung

Nutzungsbedingungen

Die ETH-Bibliothek ist die Anbieterin der digitalisierten Zeitschriften auf E-Periodica. Sie besitzt keine Urheberrechte an den Zeitschriften und ist nicht verantwortlich für deren Inhalte. Die Rechte liegen in der Regel bei den Herausgebern beziehungsweise den externen Rechteinhabern. Das Veröffentlichen von Bildern in Print- und Online-Publikationen sowie auf Social Media-Kanälen oder Webseiten ist nur mit vorheriger Genehmigung der Rechteinhaber erlaubt. [Mehr erfahren](#)

Conditions d'utilisation

L'ETH Library est le fournisseur des revues numérisées. Elle ne détient aucun droit d'auteur sur les revues et n'est pas responsable de leur contenu. En règle générale, les droits sont détenus par les éditeurs ou les détenteurs de droits externes. La reproduction d'images dans des publications imprimées ou en ligne ainsi que sur des canaux de médias sociaux ou des sites web n'est autorisée qu'avec l'accord préalable des détenteurs des droits. [En savoir plus](#)

Terms of use

The ETH Library is the provider of the digitised journals. It does not own any copyrights to the journals and is not responsible for their content. The rights usually lie with the publishers or the external rights holders. Publishing images in print and online publications, as well as on social media channels or websites, is only permitted with the prior consent of the rights holders. [Find out more](#)

Download PDF: 09.02.2026

ETH-Bibliothek Zürich, E-Periodica, <https://www.e-periodica.ch>

Schweizerische Bauzeitung

Wochenschrift

für Bau-, Verkehrs- und Maschinentechnik

Herausgegeben

von

A. WALDNER

3a Brandschenkestrasse (Selnau) ZÜRICH.

Verlag des Herausgebers. — Kommissionsverlag von Meyer & Zeller Nachfolger in Zürich.

Organ

des Schweizer Ingenieur- und Architekten-Vereins und der Gesellschaft ehemaliger Studierender des eidg. Polytechnikums in Zürich.

Abonnementspreis:
Ausland... Fr. 25 per Jahr
Inland... „ 20 „ „

Für Vereinsmitglieder:
Ausland... Fr. 18 per Jahr
Inland... „ 16 „ „
sofern beim Herausgeber
abonniert wird.

Abonnements
nehmen entgegen: Heraus-
geber, Kommissionsverleger
und alle Buchhandlungen
und Postämter.

Insertionspreis:

Pro viergespaltene Petitzeile
oder deren Raum 30 Cts.
Haupttitelseite: 50 Cts.

Inserate

nimmt allein entgegen:
Die Annoncen-Expedition

von

RUDOLF MOSSE

in Zürich, Berlin, Breslau,
Dresden, Frankfurt a. M.,
Hamburg, Köln, Leipzig,
Magdeburg, München,
Nürnberg, Stuttgart, Wien,
Prag, London.

Bd. XXII.

ZÜRICH, den 30. Dezember 1893.

N^o 26.

Société d'exploitation des câbles électriques

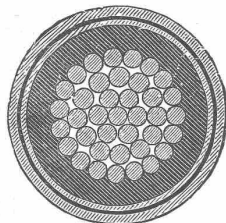
SYSTÈME BERTHOUD, BOREL & Cie.

CORTAILLOD (Suisse).

Câbles souterrains pour tous usages,
Télégraphie, Téléphonie, Eclairage, Transport
de forces. Employés dans les réseaux d'éclairage de:

Lucerne, Vevey-Montreux, Berne, Zurich,
Coire, Ragatz, Vienne, Naples, Paris, Cologne,
Monaco, Innsbruck, Carlsbad, Charleroi, Le Mans,
Toulouse, Grenoble, etc. etc.

Télégrammes: Câbles Cortaillo. Téléphone.



Besten,

schweren

hydraulischen Kalk

empfiehlt die

Cementfabrik

Fleiner & Cie., Aarau.

Offene Stellen für Ingenieure.

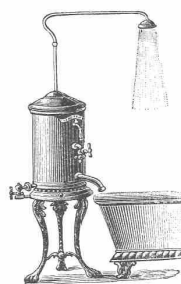
Bei der Verwaltung der Grossh. Badischen Staatseisenbahnen können mehrere wissenschaftlich gebildete, praktisch erfahrene jüngere Ingenieure und zwar zum Teil sogleich, zum Teil nach Umlauf von einigen Monaten, voraussichtlich auf längere Zeit vertragmässig beschäftigt werden.

Bewerber wollen sich unter Vorlage von Zeugnissen über Alter, Gesundheit, Leumund, Studiengang, bisherige Beschäftigung und Leistung, sowie unter Angabe ihrer Ansprüche und des Zeitpunkts, auf den der Eintritt erfolgen kann, binnen 3 Wochen schriftlich bei uns melden.

Karlsruhe, den 26. Dezember 1893.

Generaldirektion

der Grossh. Badischen Staatseisenbahnen.



Erste

schweizerische

Specialfabrik

der gegenwärtig
besten und elegantesten
amerikanischen

Wash-out und Wash-down Closets,

Albion, Perfektion, Salut, Undine und Roman Toiletteneinrichtungen,
Badeeinrichtungen, Wäscheanlagen, Hoteleinrichtungen,
Warmwasseranlagen etc.

Eigene Fabrikation nach amerik. System in Verbindung mit
garantiert echt englischer Fayence.



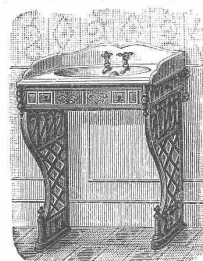
Permanente Ausstellung
aller unser Erzeugnisse

8 Stadelhofen,
ZÜRICH.

Prospekte gratis u. franko.

G. Helbling & Cie.

Küsnacht.



Die für den Bau und Betrieb von Gasanstalten, Cementfabriken, Hohofen-, Schweiss- und Puddelwerken, Brauereien, Cellulosefabriken, Eisengiessereien, sowie für Dampfkessel- und sonstige Feuerungsanlagen notwendigen

feuerfesten und säurebeständigen
Retorten, Form- u. Normalsteine, Mörtel etc.

ferner Bodenbelag- und Wandplatten in den verschiedensten Farben und Mustern

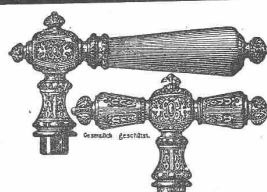
liefert

THONWERK BIEBRICH,

Akt.-Ges.,

Biebrich a/Rhein.

Beste Referenzen und Zeugnisse aus der Schweiz.



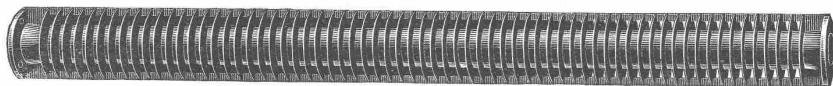
J. G. Frommhold,
Chemnitz, Sachsen.

Thür- und Fenstergriff-Fabrik gegr. 1844.

Leistungsfähigstes Etablissement für:
aus verschiedenen Bronzen,
Bronze mit Horn, Büffelhorn,
Eisen mit Horn.

Stilgerechte Muster. Billige Preise. Zeichngn. frei.

Centralheizungen.



Warmluft- und Wasserheizungen mit Regulierfeuerung zu kontinuierlichem Betrieb für Wohnhäuser, öffentliche Gebäude, Villen etc.; **Abdampfheizungen** für Fabriken; **Trockenanlagen** für industrielle Etablissements, Anstalten, Wäschereien, Hotels etc.; **Heizapparate** und einzelne Bestandteile zu Heiz- und Trockenanlagen liefert

R. Breitingen, Heizeinrichtungen, Zürich, Dreikönigstr. Nr. 18.

Konkurrenz-Ausschreibung.

Die **Maurer- und Cemente-, Zimmermanns-, Dachdecker-, Spengler-, Schreiner-, Schlosser- und Schmied-Arbeiten** zu dem neu zu erstellenden

Bleichegebäude in Lotzwyl

werden hiemit zur freien Konkurrenz ausgeschrieben.

Die Baupläne und das Pflichtenheft werden bis und mit dem **7. Januar 1894** bei Herrn Gemeinderat **Fritz Mathys** in Lotzwyl zur Einsicht der Bewerber aufgelegt, woselbst Angebote auf den ganzen Bau oder für einzelne Berufsarbeiten schriftlich, verschlossen und mit der Aufschrift „Angebot Bleichebau Lotzwyl“ innert der Auflagefrist einzureichen sind.

Der Gemeinderat.

Wichtig für Fabrikanten und Erfinder.

Ein süddeutsches bedeutendes Geschäftshaus mit Zweigniederlassungen in Berlin und Hamburg, welches durch den Vertrieb eines patentierten Artikels nicht nur in Deutschland, sondern auch in den meisten Auslandsstaaten und überseeischen Ländern bewährte Verbindungen unterhält, wäre eventuell geneigt, einen weiteren konsumfähigen, womöglich patentierten Artikel gegen Kassadeckung aufzunehmen. Gefl. Offerte sub J 3951 an **Rudolf Mosse** in **Frankfurt a. M.**

Perimeteraufnahmen.

Die Bauverwaltung des Kantons St. Gallen eröffnet hiemit freie Konkurrenz über die Aufnahme des **Perimeters** für die **Verbauung des Kleinbaches bei Wangs, polit. Gemeinde Vilters.**

Es handelt sich um die Vermessung des ca. 33 ha umfassenden Thalgebietes mit Einschluss des Dorfes Wangs im Masstab von 1 : 1000, sowie um eine topographische Aufnahme von ca. 64 ha Berggebietes im Masstab von 1 : 5000.

Konkordatsgeometer, die sich um die Ueberrahme der Arbeit zu bewerben wünschen, wollen ihre Offerten verschlossen mit der Aufschrift „Perimeteraufnahmen in Wangs“ bis zum **15. Januar 1894** an das **Bau-departement des Kantons St. Gallen** einsenden.

Die Vermessungsvorschriften und Vertragsbedingungen können auf dem Bureau des Vorzeichneten eingesehen werden.

St. Gallen, den 26. Dezember 1893.

Der Kantonsingenieur.

Bautechniker gesucht.

Ein **Architektur- und Baubureau** in Bern sucht auf Anfang des Jahres 1894 einen praktisch und technisch gebildeten durchaus zuverlässigen **Bautechniker.**

Schriftliche Anmeldungen samt genauer Angabe der Adresse richte man unter R 6067 an die Annoncen-Expedition von **Rudolf Mosse in Zürich.**

Ein junger diplomierter Ingenieur

mit einiger Praxis im Wasserbau sucht eine Anstellung vom 1. Januar 1894. Gefl. Offerten unter Chiffre K 6010 an

Rudolf Mosse, Zürich.

Annoncen-Expedition

Rudolf Mosse

Alleinige Inseratenannahme für die Schweiz. Bauzeitung.

Zu

kaufen gesucht:

1 eiserner Wasserbehälter mit 3 à 6000 Liter Inhalt.

Offerten mit genauer Preisangabe und Beschreibung nimmt entgegen unter Chiffre Y 5999 die Annoncen-Expedition von

Rudolf Mosse, Zürich.

Creosotöl und Carbolineum

billigst **Guhl-Gerig,**

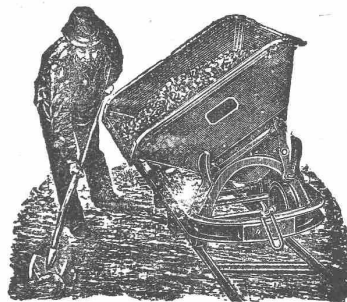
Stein a/Rh., Schaffhausen.

Liebrecht & Cohrs, Zürich,

Bahnhofplatz 5.

Rollbahnen,
Stahlschienen,
Lokomotiven,
Rollwagen
etc.

Kauf. — Miete.



Menck & Hambrock

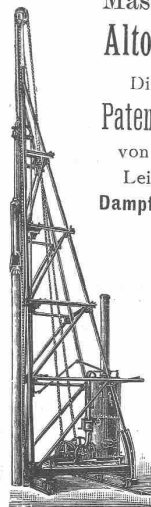
Maschinenfabrik
Altona-Hamburg.

Direkt wirkende
Patent-Dampfrahmen

von unübertroffener
Leistungsfähigkeit.

Dampfrahmen mit
endloser Kette u.
mit rücklaufender
Kette, Priestman's

Greifbagger,
Dampfwinden,
Dampfkrahne,
Transportable
Fördermaschinen.
Lokomobile, Cen-
trifugalpumpen,
Transportable
Dampfmaschinen,
Wasserhebe-
Maschinen.

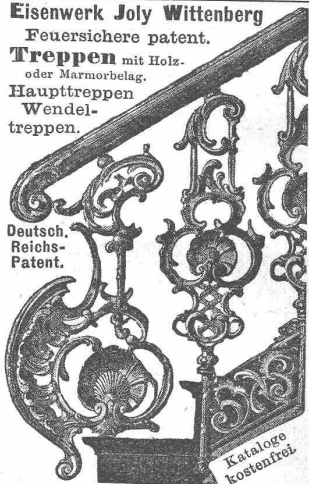


Eisenwerk Joly Wittenberg
Feuersichere patent.

Treppen mit Holz-
oder Marmorbelag.

Haupttreppen
Wendel-
treppen.

Deutsch.
Reichs-
Patent.



Kataloge
kostenfrei

Zu

verkaufen:

Ein antiker Plafond, fein gelegte Arbeit, 4,70 im Quadrat.

Ein dialytisches Fernrohr, für Gelehrte, Liebhaber, Höhenkurorte.

Ein Reisszeug in Neusilber, Palisanderkasten, Prachtstück.

Eine Muschel- und Mineraliensammlung.

Eine Wage z. Feststellung des spez. Gewichts von Flüssigkeiten.

Ein Höhenmesser.

Ein kl. Mikroskop.

Eine Kreuzscheibe.

Offerten vermittelt sub P F 874

Rudolf Mosse, Basel.

Zu kaufen gesucht:

1 Dampfmaschine von 6 P.S. sehr gut erhalten.

1 Dampfkessel 5—6 Atmosphären, Feuerfläche 16—18 m² u. ferner

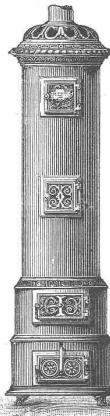
1 eisernes Kamin, sehr gut erhalten, mit Angabe der Höhe und Durchmesser. — Offerten mit genauer

Beschreibung nimmt entgegen sub Chiffre F 5956 die Annoncen-Expedition von **Rud. Mosse, Zürich.**

REGULIER-FÜLLOFEN,

System **Ackermann,**

für Einzel-, Gruppen- u. Centralheizungen.



Zweckmässigste, beste und billigste Feuerungsanlage, Rationeller Betrieb.

Vorzügliche Ventilation.
Hans Stickleberger, Basel.
Ausgezeichnete Referenzen.